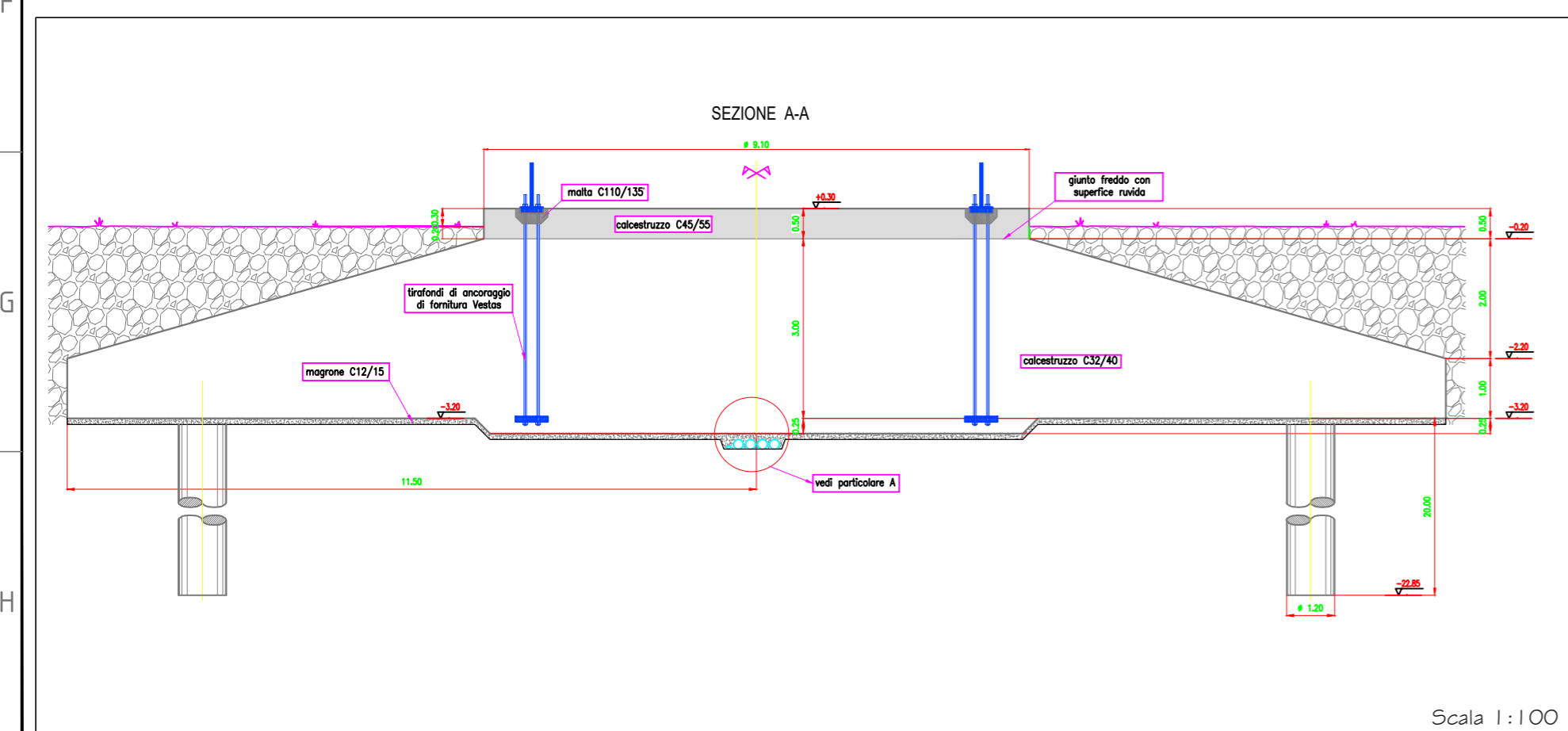
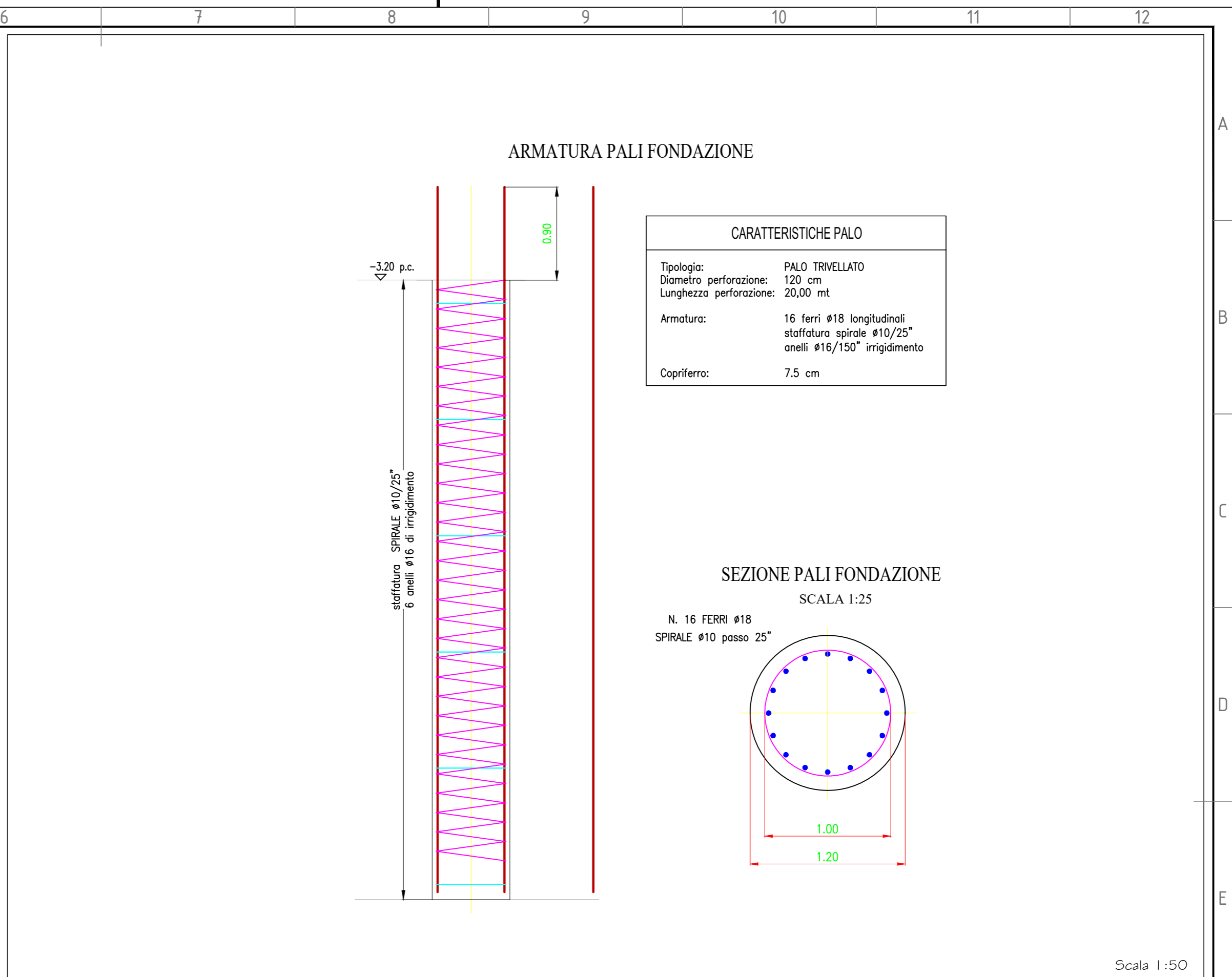


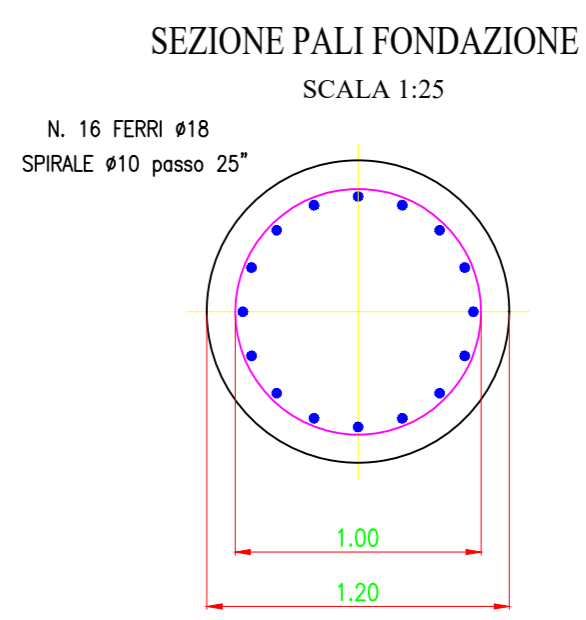
Scala 1:100



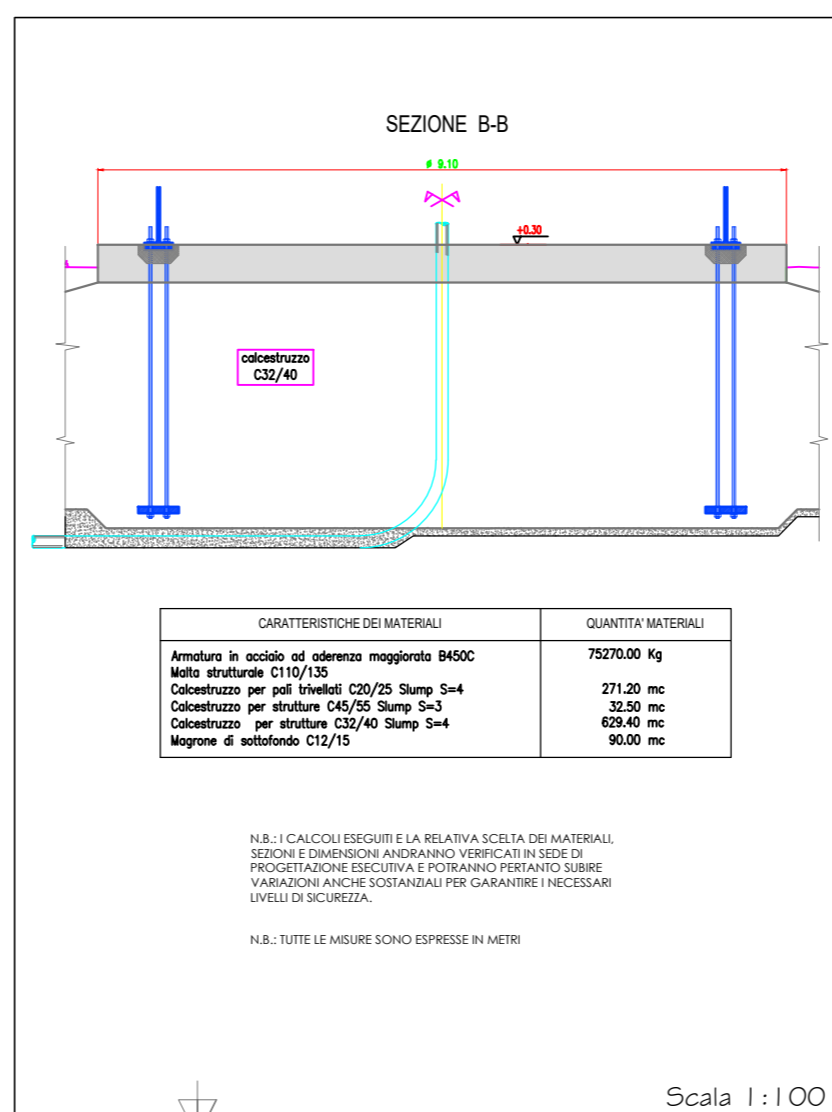
Scala 1:100



CARATTERISTICHE PALO	
Tipologia:	PALO TRIVELLATO
Diametro perforazione:	120 cm
Lunghezza perforazione:	20,00 mt
Armatura:	16 ferri ø18 longitudinali staffatura spirale ø10/25" anelli ø16/150" irrigidimento
Copriferro:	7.5 cm



Scala 1:50



CARATTERISTICHE DEI MATERIALI	QUANTITA' MATERIALI
Armatura in acciaio ad aderenza maggiorata B450C	75270.00 Kg
Mezza struttura C110/135	
Calcestruzzo per pali trivellati C20/25 Slump S=4	271.20 mc
Calcestruzzo per strutture C45/55 Slump S=3	32.50 mc
Calcestruzzo per strutture C32/40 Slump S=4	629.40 mc
Mogrone di sottofondo C12/15	90.00 mc

N.B.: I CALCOLI ESEGUITI E LA RELATIVA SCELTA DEI MATERIALI, SEZIONI E DIMENSIONI ANDRANNO VERIFICATI IN SEDE DI PROGETTAZIONE ESECUTIVA E POTRANNO PRESENTARE SIBBE VARIAZIONI ANCHE SOSTANZIALI PER GARANTIRE I NECESSARI LIVELLI DI SICUREZZA.

N.B.: TUTTE LE MISURE SONO ESPRESSE IN METRI

Scala 1:100

00	20/11/2020	EMISSIONE	BFP	BFP	BFP
REV.	DATE	DESCRIPTION	ZINGARELLI	MIGLIONICO	BISCOTTI
CONTRACTOR'S LOGO			PREPARED	CHECKED	APPROVED
 Via Napoli, 363/E - 70133 Bari - Italy tel (+39) 0855946361 - fax (+39) 0855619384 www.bfpgroup.net - info@bfpgroup.net AZIENDA CON SISTEMA DI GESTIONE QUALITA' UNI EN ISO 9001:2015 UNI EN ISO 14001:2015 OHSAS 18001:2007			PROJECT: SALICE SALENTINO-VEGLIE		
FILE NAME: GRE.EEC.D.25.IT.W.15000.00.099.00_SCHEMA TIPO STRUTTURE DI FONDAZIONE			CLASSIFICATION:	FORMAT: A2	SCALE: Varie
UTILIZATION SCOPE:			TITLE: SCHEMA TIPO DELLE STRUTTURE DI FONDAZIONE		
Engineering & Construction GRE VALIDATION			GRE CODE		
VALIDATED BY: TAMMA	VERIFIED BY: MIRRA	COLLABORATORS: TAMMA	GROUP: GRE	FUNCTION: EEC	TYPE: D25
			ISSUER: ITW	COUNTRY: 15000	TEC: 0000
			PLANT: 0000	SYSTEM: 0000	PROGRESSIVE: 09900
			REVISION: 00		
This document is property of Enel Green Power SpA. It is strictly forbidden to reproduce this document, in whole or in part, and to provide to others any related information without the previous written consent by Enel Green Power SpA.					