

V1 - Ante operam



V1 - Post operam



V2 - Ante operam



V2 - Post operam



V3 - Ante operam



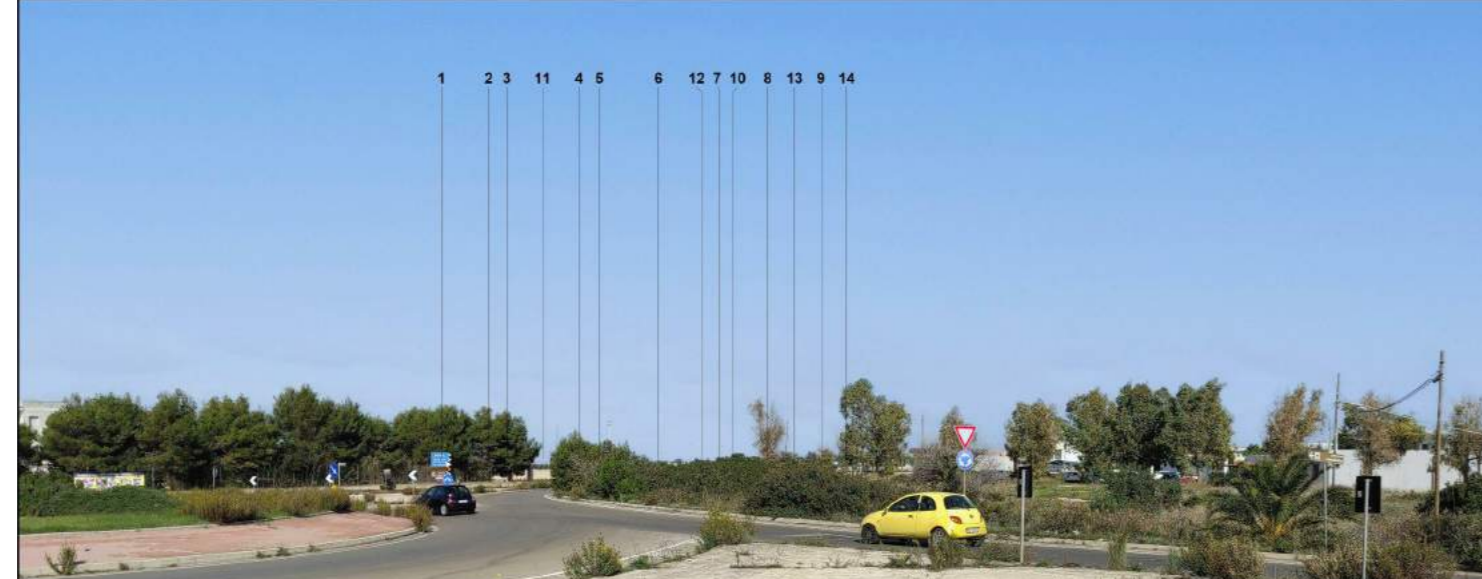
V3 - Post operam



V4 - Ante operam



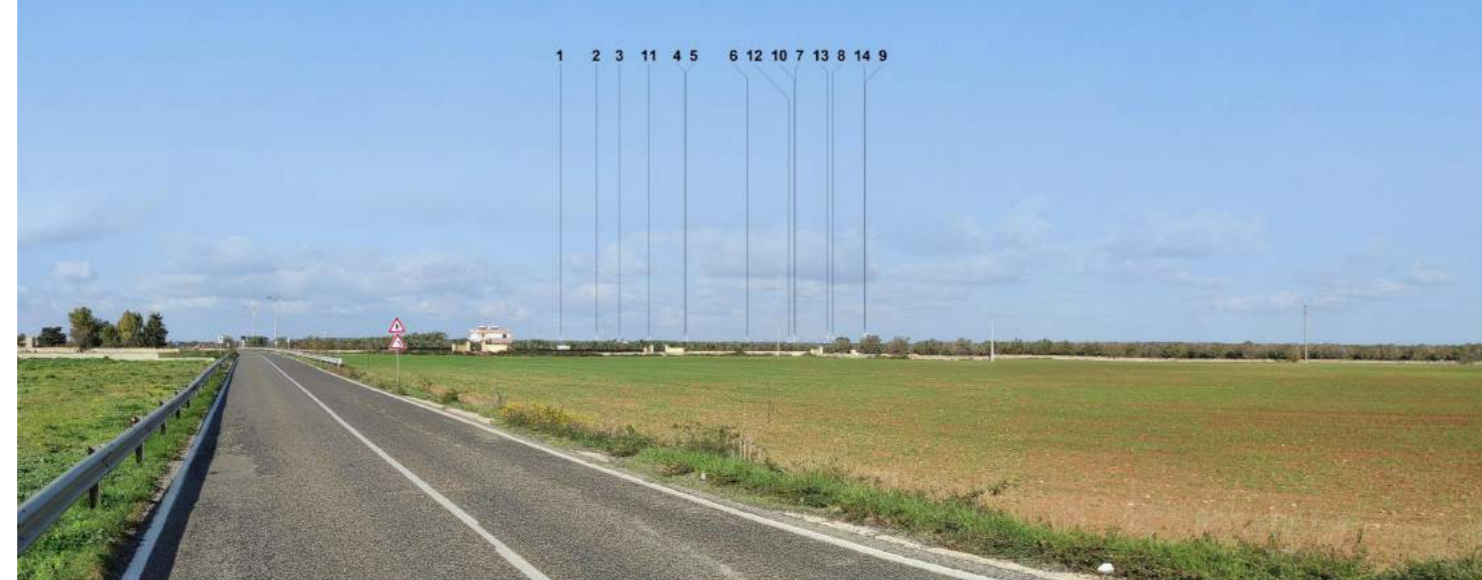
V4 - Post operam



V5 - Ante operam



V5 - Post operam



V6 - Ante operam



V6 - Post operam



V7 - Ante operam



V7 - Post operam



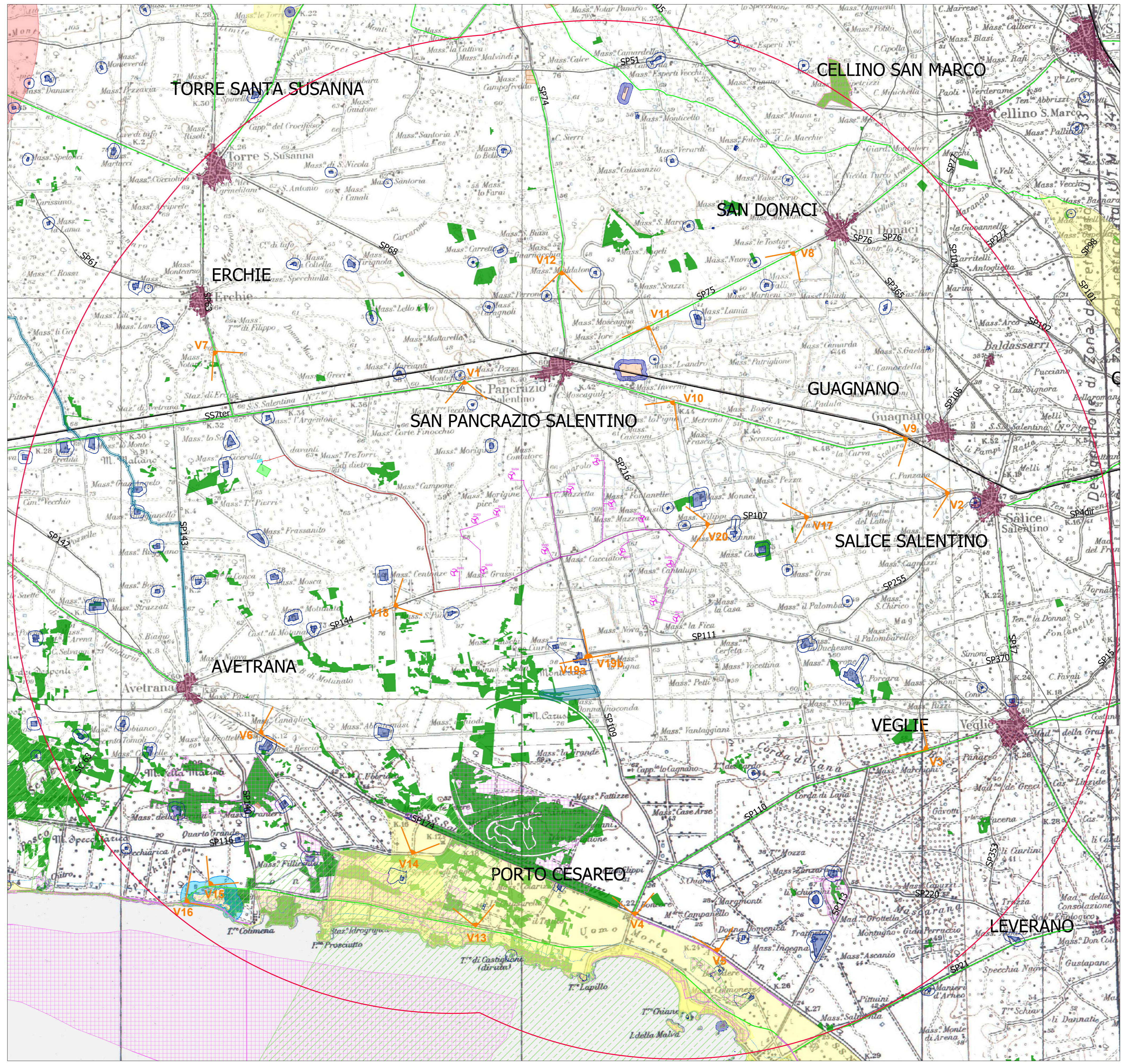
V8 - Ante operam



V8 - Post operam



BENI PAESAGGISTICI NELL'AREA DI INVILUPPO DI 11 KM = 50*Htip



LEGENDA

- AEROGENERATORI
- ELETTRODOTTO INTERATO INTERNO AL PARCO EOLICO
- ELETTRODOTTO INTERATO ESTERNO AL PARCO EOLICO
- ELETTRODOTTO INTERATO AT
- STAZIONE ELETTRICA TERNA ESISTENTE
- SOTTOSTAZIONE ELETTRICA DI TRASFORMAZIONE DI PROGETTO
- LIMITI COMUNALI
- VIABILITA' PRINCIPALE
- LINIA FERROVIARIA

BENI PAESAGGISTICI NEL RAGGIO DI 11 KM DAL PARCO EOLICO

- AREA DI INVILUPPO DI 11 KM = 50*Htip
- BOSCHI
- RETE TRATTURI + AREA DI RISPETTO
- CITTA' CONSOLIDATA
- ZONA DI INTERESSE ARCHEOLOGICO + AREA DI RISPETTO
- IMMOBILI E AREE DI NOTEVOLE INTERESSE PUBBLICO
- Fiumi e corsi d'acqua - fascia di rispetto di 150 M.
- LINEA DI COSTA - fascia di rispetto di 300 M.
- LAGHI - fascia di rispetto di 300 M.
- PARCHI E RISERVE NATURALI
- SITI DI RILEVANZA NATURALISTICA
- STRATIFICAZIONE INSEDIATIVA CON fascia di rispetto
- CONI VISUALI
- STRADE DI RILEVANZA PAESAGGISTICA
- STRADE PANORAMICHE

V9 - Ante operam



V9 - Post operam



V10 - Ante operam



V10 - Post operam



00	18/12/2020	EMISSIONE	BFP	BFP
REV.	DATE	DISCRIZIONE	PREMIO	APPROVATO
			SANTANDREA A.	MIGLIORINO M.
			PREMIO	APPROVATO
PROJECT:		SALICE VEGLIE		
FILE NAME:		GRE.EEC.D.26.IT.W.10000.00.071.00 Fotoinsediamenti.dwg		
CLASSIFICATION:	SCALE:	FORMAT:	PLOT SCALE:	SHEET:
A0	1:50.000			1 di 2
UTILIZATION SCOPE:		TITLE:		
		FOTOINSERIMENTI		
VALIDATED BY:	Tama	GRE CODE		
VERIFIED BY:	Teleschi	GROUP:	FUNCTION:	TYPE:
COORDINATOR:	Ciccarelli	GRE.EEC	D26	ITW150000007300

V11 - Ante operam



V11 - Post operam



V12 - Ante operam



V12 - Post operam



V13 - Ante operam



V13 - Post operam



V14 - Ante operam



V14 - Post operam



V15 - Ante operam



V15 - Post operam



V16 - Ante operam



V16 - Post operam



V17 - Ante operam



V17 - Post operam



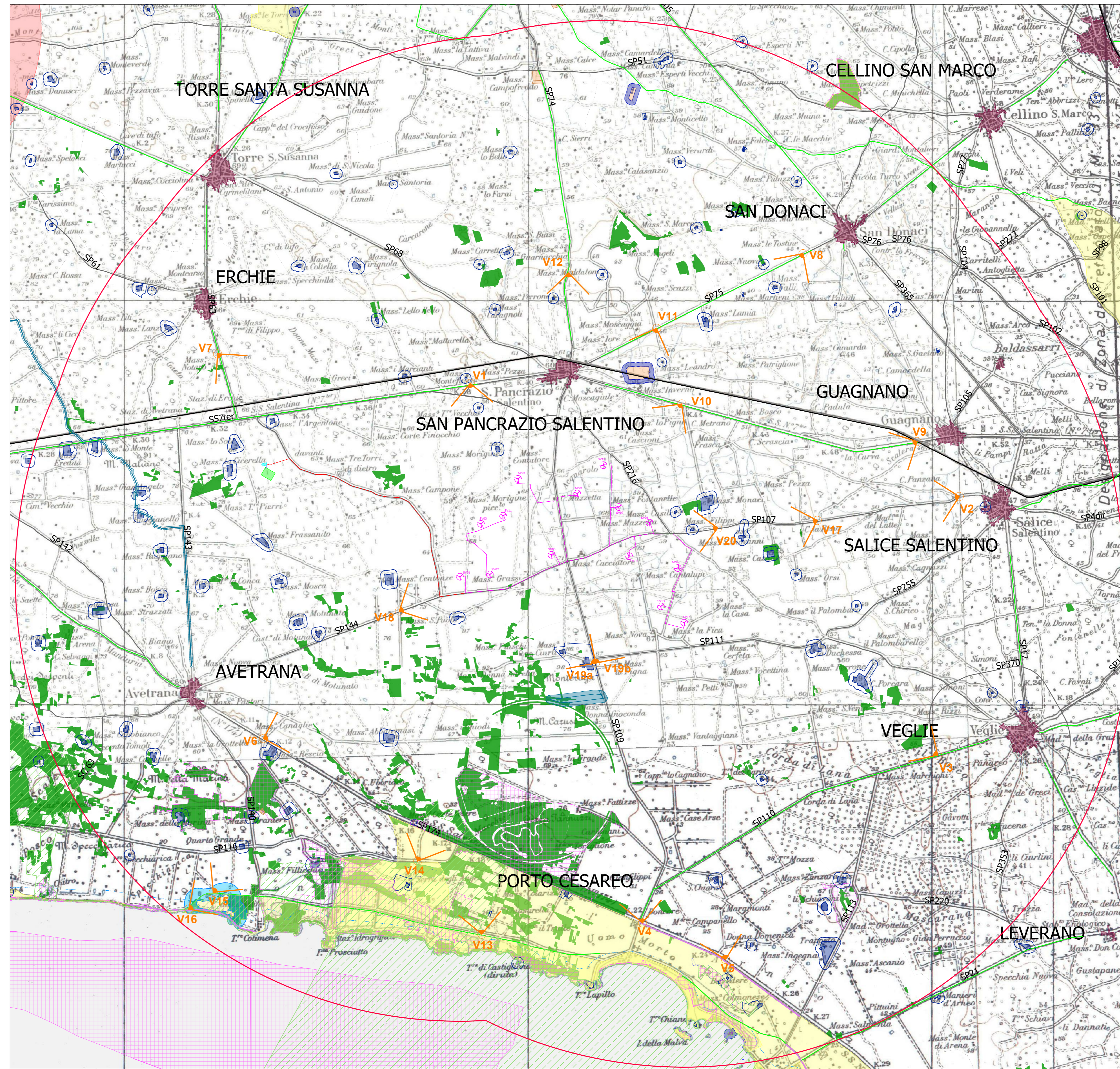
V18 - Ante operam



V18 - Post operam



BENI PAESAGGISTICI NELL'AREA DI INVILUPPO DI 11 KM = 50*Htip



LEGENDA

- AEROGENERATORI
- ELETTRODOTTO INTERATO INTERNO AL PARCO EOLICO
- ELETTRODOTTO INTERRUPTO AT
- ELETTRODOTTO INTERRUPTO ESTERNO AL PARCO EOLICO
- STAZIONE ELETTRICA TERNA ESISTENTE
- SOTTOSTAZIONE ELETTRICA DI TRASFORMAZIONE DI PROGETTO
- LIMITI COMUNALI
- VIABILITA' PRINCIPALE
- LINEA FERROVIARIA

BENI PAESAGGISTICI NEL RAGGIO DI 11 KM DAL PARCO EOLICO

- AREA DI INVILUPPO DI 11 KM = 50*Htip
- BOSCHI
- RETE TRATTURI + AREA DI RISPETTO
- CITTA' CONSOLIDATA
- ZONA DI INTERESSE ARCHEOLOGICO + AREA DI RISPETTO
- IMMOBILI E AREE DI NOTEVOLE INTERESSE PUBBLICO
- FLUMI E CORSI D'ACQUA - FASCIA DI RISPETTO DI 150 M.
- LINEA DI COSTA - FASCIA DI RISPETTO DI 300 M.
- LAGHI - FASCIA DI RISPETTO DI 300 M.
- PARCHI E RISERVE NATURALI
- SITI DI RILEVANZA NATURALISTICA
- STRATIFICAZIONE INSEDIATIVA CON FASCIA DI RISPETTO
- CONI VISUALI
- STRADE DI RILEVANZA PAESAGGISTICA
- STRADE PANORAMICHE

V19a - Ante operam



V19a - Post operam



V19b - Ante operam



V19b - Post operam



V20 - Ante operam



V20 - Post operam



00	18/12/2020	EMISSIONE	BFP	BFP
REV.	DATE	DESCRIPTION	PREMIO	CHIEDUTO
01	18/12/2020	SANTANDREA A	INGLONCO M	BISCOTTI G.B.
02	18/12/2020	SANTANDREA A	INGLONCO M	BISCOTTI G.B.
PROJECT:		SALICE VEGLIE		
FILE NAME:		GRE.EEC.D.26.IT.W.10000.00.071.00.Fotoinserimenti.dwg		
CLASSIFICATION:		FORMAT:	SCALE:	PLOT SCALE:
UTILIZATION SCOPE:		A0	1:50.000	2 di 2
TITLE:		FOTOINSERIMENTI		
VALIDATED BY:		Tama		
VERIFIED BY:		Teleschi		
CONSULTANTS:		Ciccarelli		
GRE CODE:		D26 ITW150000007300		