

LEGENDA

- AEROGENERATORI
- ELETTRODOTTO INTERRATO INTERNO AL PARCO EOLICO
- ELETTRODOTTO INTERRATO ESTERNO AL PARCO EOLICO
- ELETTRODOTTO INTERRATO AT
- STAZIONE ELETTRICA TERNA ESISTENTE
- SOTTOSTAZIONE ELETTRICA DI TRASFORMAZIONE DI PROGETTO

P.F.V.R. - Piano Faunistico Venatorio Regionale 2009-2014

- OASI DI PROTEZIONE
- ALTRE AREE PROTETTE
- ZONE DI RIPOPOLAMENTO E CATTURA
- ZONE ADDESTRAMENTO CANI
- AZIENDE FAUNISTICHE-VENATORIE
- AUTOSTRADE
- STRADE STATALI
- STRADE PROVINCIALI
- STRADE SECONDARIE
- AREE URBANE

Tav. 3 - Provincia di Brindisi

- ZONE DI RIPOPOLAMENTO E CATTURA N. 13 - MASSERIA ANGELI Sup. 2500 Ha
- ZONE ADDESTRAMENTO CANI N. 17 - PIZZI Sup. 14,53 Ha
- ZONE ADDESTRAMENTO CANI N. 21 - SPINELLA Sup. 10,00 Ha

Tav. 4 - Provincia di Taranto

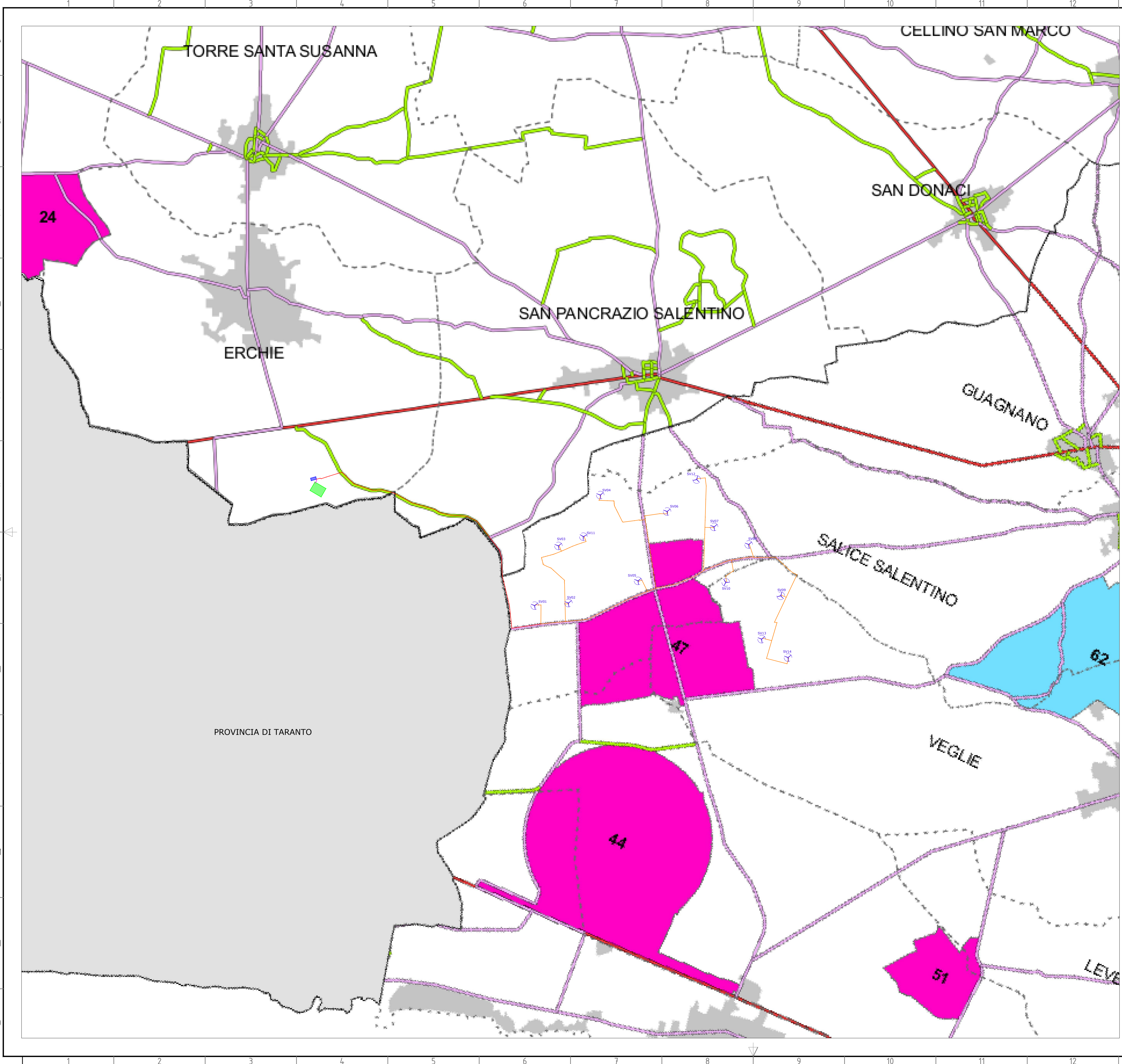
- ZONE DI RIPOPOLAMENTO E CATTURA N. 17 - CASTELLO DI MUTUNATO Sup. 450 Ha
- AZIENDE FAUNISTICHE-VENATORIE N. 24 - ARNEO MARINA Sup. 332 Ha
- OASI DI PROTEZIONE N. 8 - FILICCHIE Sup. 255 Ha
- ALTRE AREE PROTETTE N. 10 - BOSCO DELLE PIANNELLE Sup. 1150,68 Ha
- ALTRE AREE PROTETTE N. 12 - LITORALE TARANTINO ORIENTALE Sup. 1110,74 Ha

Tav. 5 - Provincia di Lecce

- ZONE ADDESTRAMENTO CANI N. 34 - MASSERIA GAVOTTI Sup. 18.02,87 Ha

00	18/12/2020	EMISSIONE	BFP PIERRI I.	BFP MIGLIONICO M.	BFP BISCOTTI G.B.	
REV.	DATE	DESCRIPTION	PREPARED	CHECKED	APPROVED	
			PROJECT: SALICE VEGLIE			
			FILE NAME: GRE.EEC.D.26.IT.W.15000.00.084.00 STRALCIO PIANO FAUNISTICO VENATORIO			
CLASSIFICATION:		FORMAT:	SCALE:	PLOT SCALE:	SHEET:	
		A1	1:40.000		1 di 3	
UTILIZATION SCOPE:			TITLE: STRALCIO PIANO FAUNISTICO VENATORIO DELLA REGIONE PUGLIA "PFV"			
VALIDATED BY: Tamma			GRE CODE			
VERIFIED BY: Tedeschi			GROUP FUNCTION TYPE ISSUER COUNTRY TEC. PLANT SYSTEM PROGRESSIVE REVISION			
COLLABORATORS: Ciccarelli			GRE.EEC.D.26.I.T.W.15000.00.084.00			

This document is property of Enel Green Power S.p.A. It is strictly forbidden to reproduce this document, in whole or in part, and to provide to others any related information without the previous written consent by Enel Green Power S.p.A.



LEGENDA

- AEROGENERATORI
- ELETTRODOTTO INTERRATO INTERNO AL PARCO EOLICO
- ELETTRODOTTO INTERRATO ESTERNO AL PARCO EOLICO
- ELETTRODOTTO INTERRATO AT
- STAZIONE ELETTRICA TERNA ESISTENTE
- SOTTOSTAZIONE ELETTRICA DI TRASFORMAZIONE DI PROGETTO

P.F.V.R. - Piano Faunistico Venatorio Regionale 2009-2014

- OASI DI PROTEZIONE DI NUOVA ISTITUZIONE
- ZONE DI RIPOLAMENTO E CATTURA DI NUOVA ISTITUZIONE
- AUTOSTRADE
- STRADE STATALI
- STRADE PROVINCIALI
- STRADE SECONDARIE
- AREE URBANE

Tav. 3 bis - Provincia di Brindisi

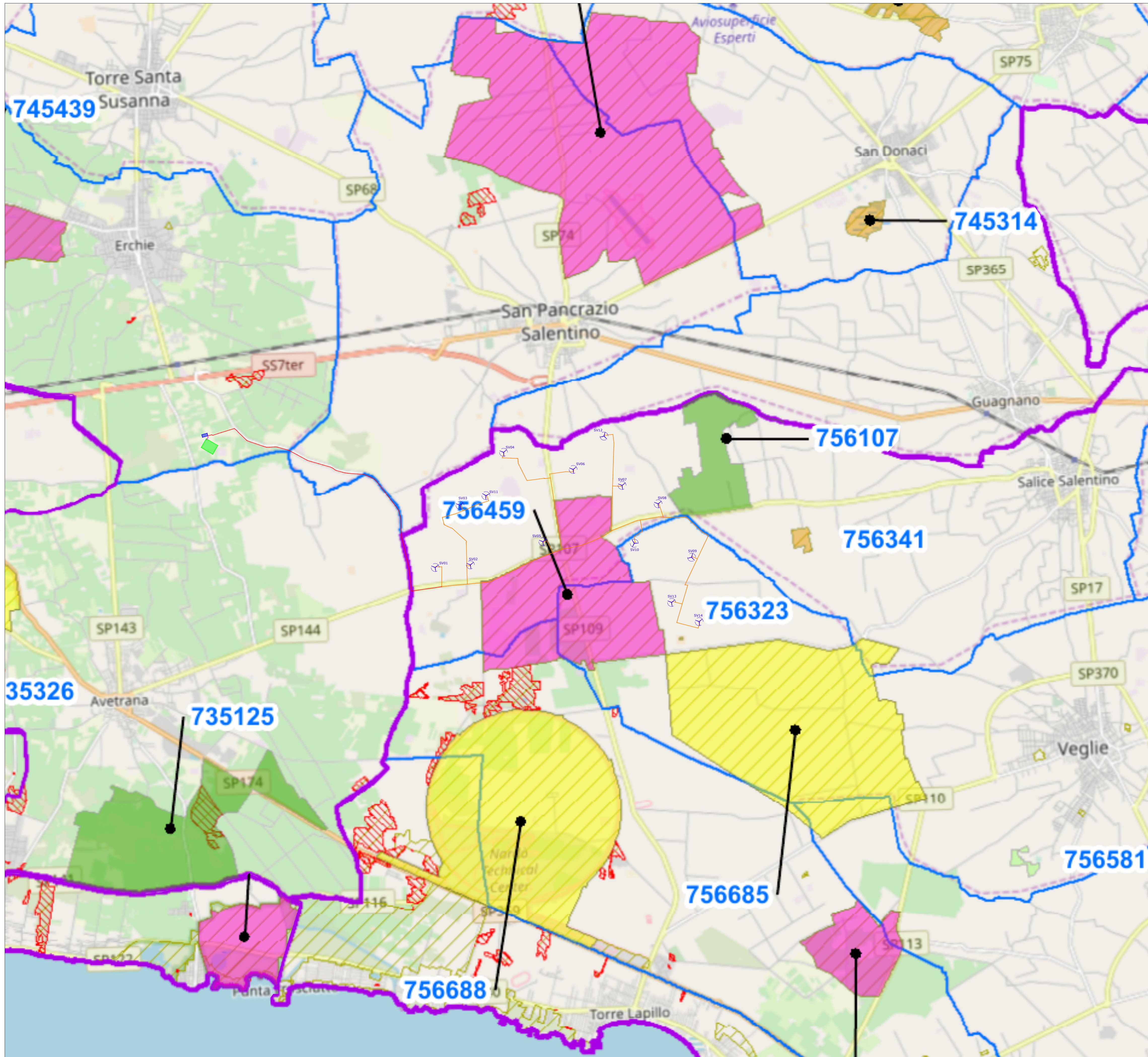
OASI DI PROTEZIONE N. 24 - S. COSIMO ALLA MACCHIA Sup. 440 Ha

Tav. 5 bis - Provincia di Lecce

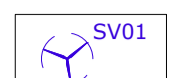
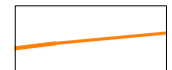
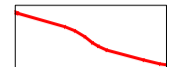
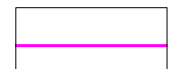


- OASI DI PROTEZIONE N. 44 - MASSERIA DONNA TERESA / AUTOPISTA EX FIAT Sup. 1494,56 Ha
- OASI DI PROTEZIONE N. 47 - MASSERIA MONTERUGA - MASSERIA MAZZETTA Sup. 891,58 Ha
- OASI DI PROTEZIONE N. 51 - MASSERIA ZANZARA Sup. 258,15 Ha
- ZONE DI RIPOLAMENTO E CATTURA N. 62 - VEGLIE / SALICE Sup. 868,31 Ha

00	18/12/2020	EMISSIONE	BFP PIERRI L.	BFP MIGLIONICO M.	BFP BISCOTTI G.B.							
REV.	DATE	DESCRIPTION	PREPARED	CHECKED	APPROVED							
CONTRACTOR'S LOGO			PROJECT: SALICE VEGLIE									
Engineering & Construction GRE VALIDATION			FILE NAME: GRE.EEC.D.26.IT.W.15000.00.084.00 STRALCIO PIANO FAUNISTICO VENATORIO									
VALIDATED BY: Tamma			CLASSIFICATION: A1		SCALE: 1:40.000		PLOT SCALE: 2 di 3		SHEET: 2 di 3			
VERIFIED BY: Tedeschi			TITLE: STRALCIO PIANO FAUNISTICO VENATORIO DELLA REGIONE PUGLIA "PFV"									
COLLABORATORS: Ciccarelli			GRE CODE									
			GROUP	FUNCTION	TYPE	ISSUER	COUNTRY	TEC.	PLANT	SYSTEM	PROGRESSIVE	REVISION
			GRE	EEC	D	26	I	TW	15000000	008400		


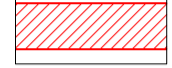

This document is property of Enel Green Power S.p.A. It is strictly forbidden to reproduce this document, in whole or in part, and to provide to others any related information without the previous written consent by Enel Green Power S.p.A.







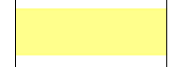
LEGENDA

-  AEROGENERATORI
-  ELETTRODOTTO INTERRATO INTERNO AL PARCO EOLICO
-  ELETTRODOTTO INTERRATO ESTERNO AL PARCO EOLICO
-  ELETTRODOTTO INTERRATO AT
-  STAZIONE ELETTRICA TERNA ESISTENTE
-  SOTTOSTAZIONE ELETTRICA DI TRASFORMAZIONE DI PROGETTO

P.F.V.R. - Nuova proposta Piano Faunistico Venatorio Regionale 2018-2023

-  LIMITI COMUNALI
-  AREE PERCORSE DAL FUOCO (ANNI 2009-2016)
-  AREE PROTETTE REGIONALI

Tipologia e quantità d'istituti del Piano Faunistico Venatorio per ATC

-  AZIENDA FAUNISTICO-VENATORIA
-  FONDI CHIUSI
-  OASI DI PROTEZIONE
-  ZONA ADDESTRAMENTO CANI
-  ZONA DI RIPOLAMENTO E CATTURA

Codifica Istituti Salento nella zona limitrofa all'impianto eolico di progetto

Azienda Faunistico-Venatoria

CD756107 - LI MONACI - Sup.: 383,81 Ha

Oasi di protezione

CD756459 - MASSERIA MONTERUGA - MASSERIA MAZZETTA - Sup.: 891,56 Ha



Zona di ripopolamento e cattura

CD756685 - C.DA PETTI - CORDA DI LANA - Sup.: 1520,11 Ha

CD756688 - MASSERIA DONNA TERESA / AUTOPISTA EX FIAT - Sup.: 1464,02 Ha

Fondi chiusi

CD756341 - SPINELLI MARIANNA - Sup.: 15,05 Ha

00	18/12/2020	EMISSIONE	BFP PIERRI L. PREPARED	BFP MIGLIONICO M. CHECKED	BFP BISCOTTI G.B. APPROVED
		SALICE VEGLIE			
		STRALCIO PIANO FAUNISTICO VENATORIO DELLA REGIONE PUGLIA "PFV"			
Engineering & Construction GRE VALIDATION		GRE CODE GRE.EEC.D.26.IT.W.15000.00.084.00			
VALIDATED BY	Tamma	GROUP	FUNCTION	TYPE	ISSUER
VERIFIED BY	Tedeschi	TEC.	COUNTRY	PLANT	SYSTEM
COLLABORATORS	Ciccarelli	PROGRESSIVE	REVISION		
		GRE.EEC.D.26.IT.W.15000.00.084.00			

This document is property of Enel Green Power S.p.A. It is strictly forbidden to reproduce this document, in whole or in part, and to provide to others any related information without the previous written consent by Enel Green Power S.p.A.