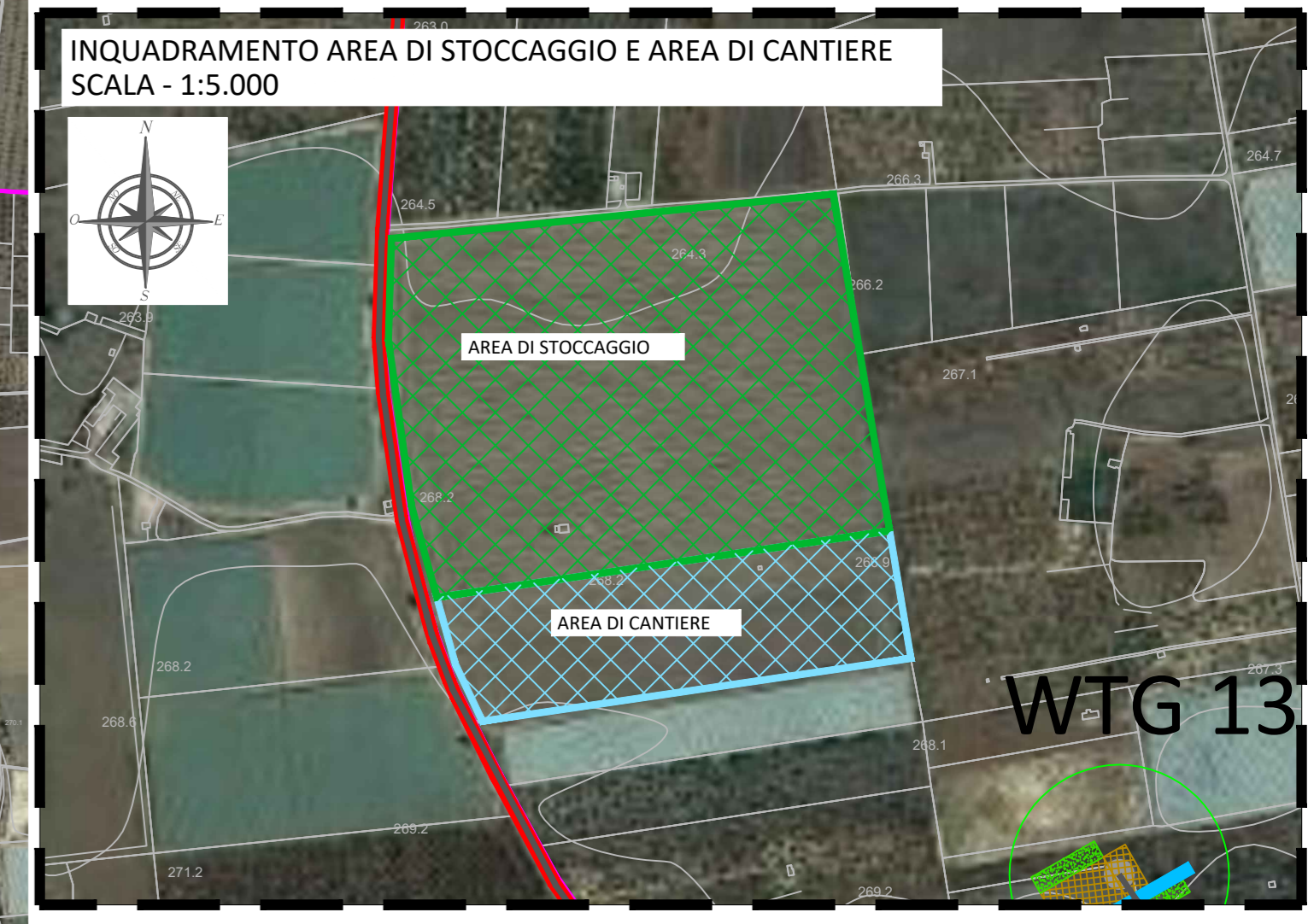
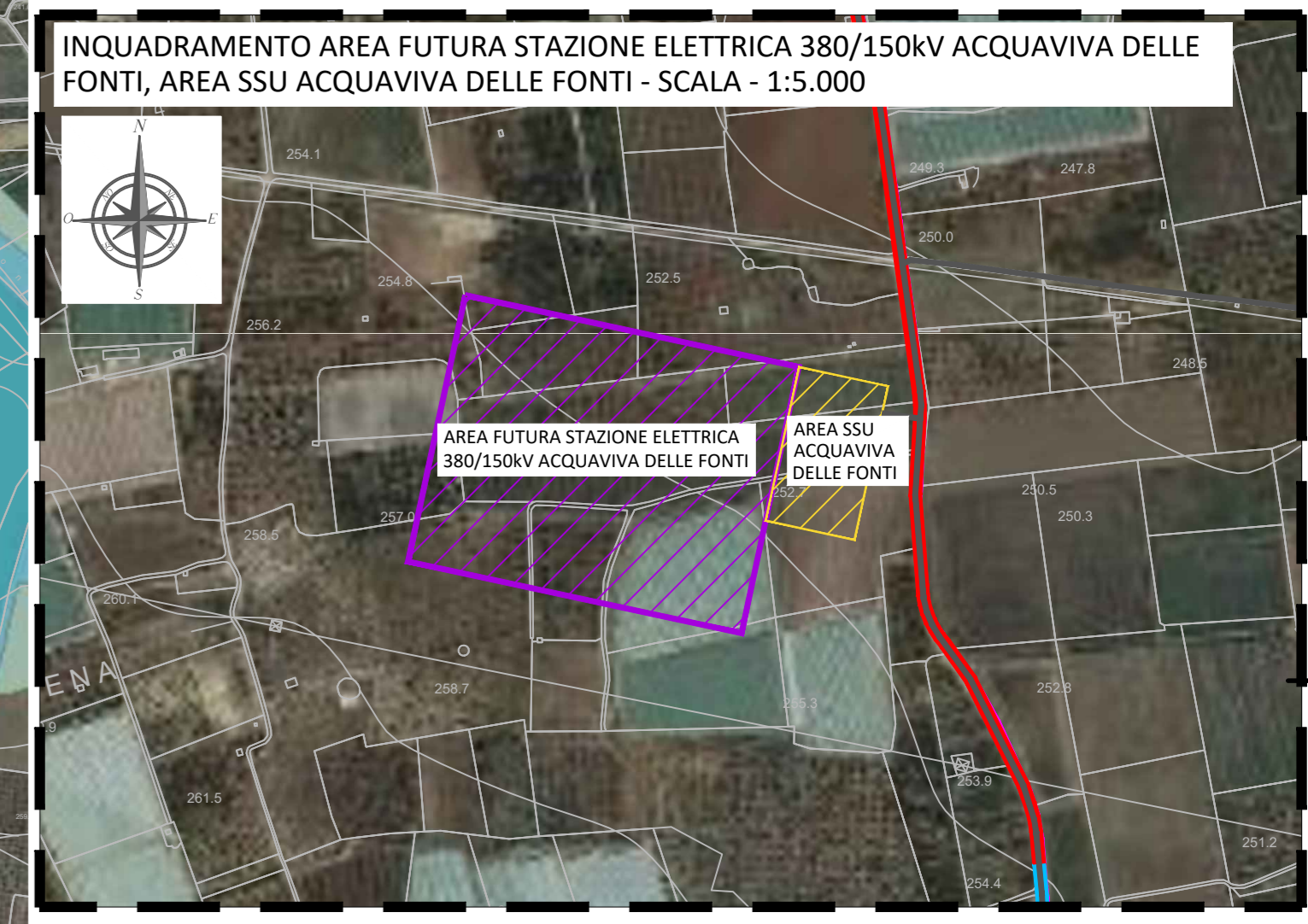


LEGENDA

- PIATTAFORMA E AEROGENERATORE
- VIABILITA' ESISTENTE
- VIABILITA' NUOVA
- VIABILITA' DA ADEGUARE
- CAVIDOTTO MT
- AREA DI STOCCAGGIO
- AREA DI CANTIERE
- AREA SSU ACQUAVIVA DELLE FONTI
- AREA FUTURA STAZIONE ELETTRICA 380/150KV ACQUAVIVA DELLE FONTI
- LIMITI CONFINI COMUNALI

- ALTRE AREE - CONNESSIONI**
- CORSO D'ACQUA EPISODICO
- IMMOBILI E AREE DICHIARATE DI NOTEVOLE INTERESSE PUBBLICO (ART. 136 D.LGS 42/04)**
- BENI CULTURALI CON 100 M. (PARTE II D.LGS.42/04)
- AREE TUTELATE PER LEGGE (ART. 142 D.LGS.42/04)**
- FIUMI TORRENTI E CORSI D'ACQUA FINO A 150 M.
 - BOSCHI CON BUFFER DI 100 M.
- P.A.I.**
- Pericolosità idraulica**
- AP
- P.U.T.T./p.**
- ATE B
 - SEGNALEZIONI CARTA DEI BENI CON BUFFER DI 100 M.
 - LAME E GRAVINE
 - VERSANTI

Legenda aree non idonee FER
 Nota: in legenda sono riportate solo le componenti delle "delle aree non idonee FER - R.R. 24/2010" ricadenti nell'area di inquadramento.



FONTE: <https://www.sit.puglia.it/>
 Sistema di Riferimento: UTM-WGS84, FUSO 33N

00	16/12/2020	first issue	SCS ingegneria	SCS ingegneria	SCS ingegneria
REV.	DATE	DESCRIPTION	PREPARED	CHECKED	APPROVED
PROJECT: IMPIANTO EOLICO DELLA POTENZA COMPLESSIVA 90 MW, COMUNI DI ACQUAVIVA DELLE FONTI (BA) E CASAMASSIMA (BA)			FILE NAME: GRE.EEC.D.26.ITW.146220005700		
CLASSIFICATION: WIND FARM		FORMAT: A0	SCALE: 1:10.000	PLOT SCALE: 1:1	SHEET: 1 di 2
UTILIZATION SCOPE: Iter Autorizzativo		TITLE: 8PSY7B1_Elaborazione_Grafico_06 Individuazione area di progetto su Aree non idonee FER			
VALIDATION					
VALIDATED BY:	GROUP:	FUNCTION:	TYPE:	SECTOR:	COUNTRY:
VERIFIED BY:	GROUP:	FUNCTION:	TYPE:	SECTOR:	COUNTRY:
CODE: GRE.EEC.D.26.ITW.146220005700					

