

PV 14 da "STRADA STATALE N.172"
FOTO A



PV 14 da "STRADA STATALE N.172"
INDICAZIONI IMPIANTI B



PV 14 da "STRADA STATALE N.172"
FOTOSIMULAZIONE C



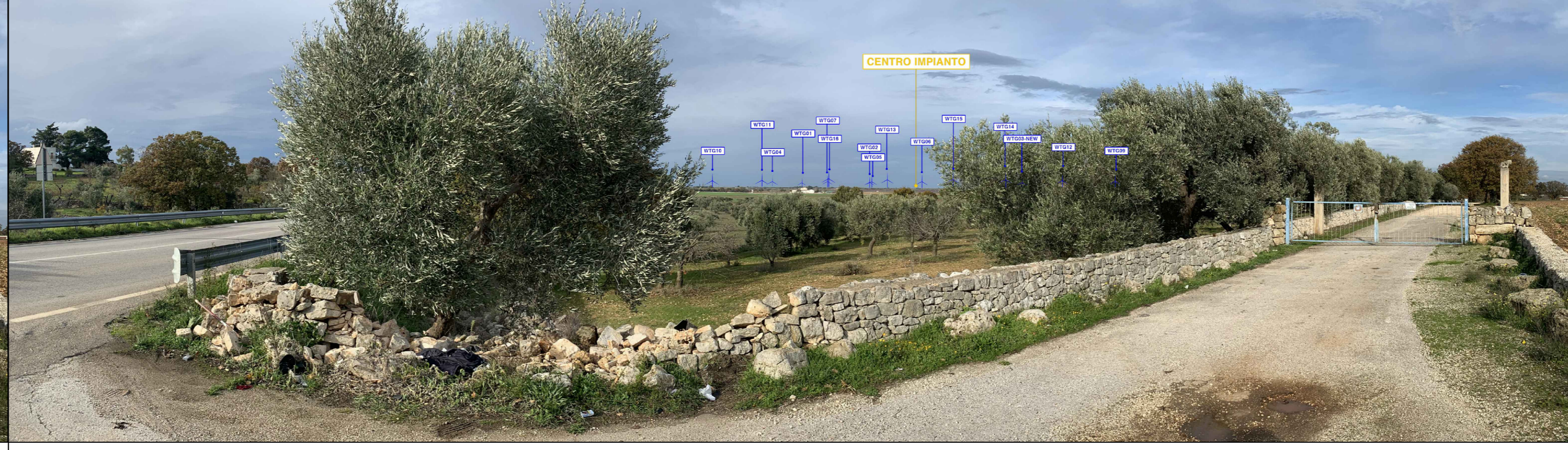
PV 14 da "STRADA STATALE N.172"
FOTOSIMULAZIONE D



PV 15 da "STRADA PROVINCIALE N.82"
FOTO A



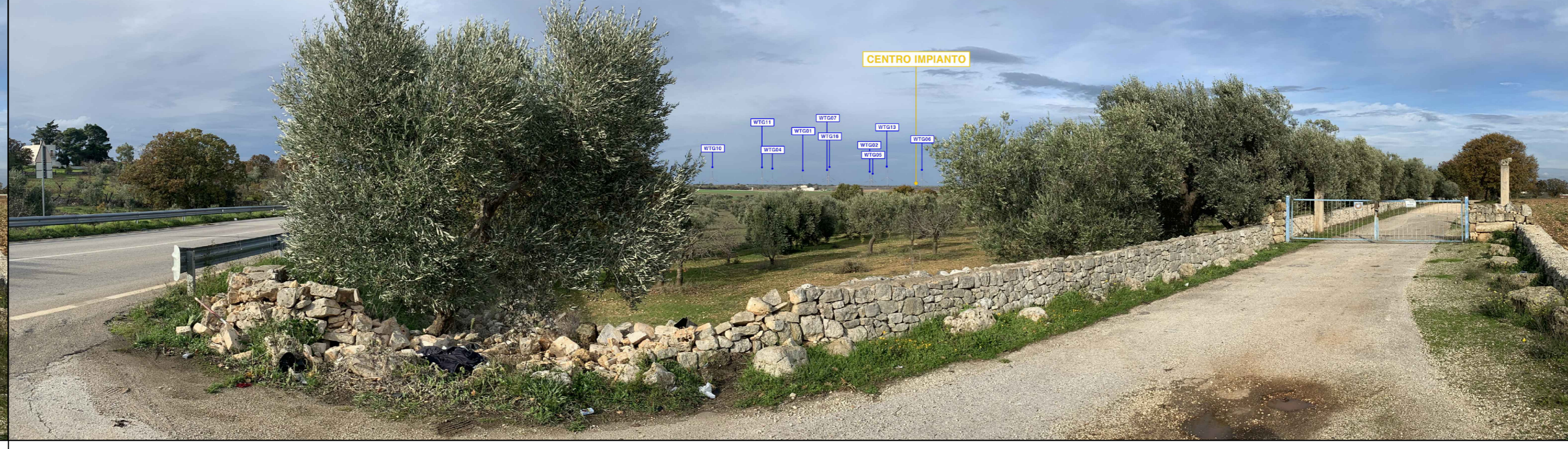
PV 15 da "STRADA PROVINCIALE N.82"
INDICAZIONI IMPIANTI B



PV 15 da "STRADA PROVINCIALE N.82"
FOTOSIMULAZIONE C



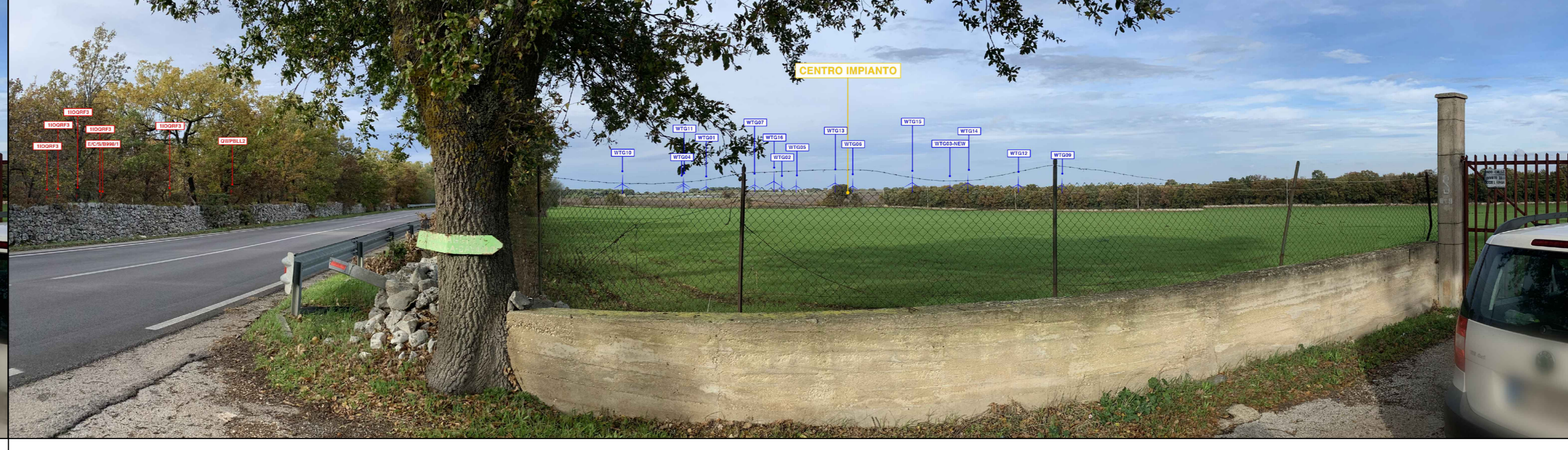
PV 15 da "STRADA PROVINCIALE N.82"
FOTOSIMULAZIONE D



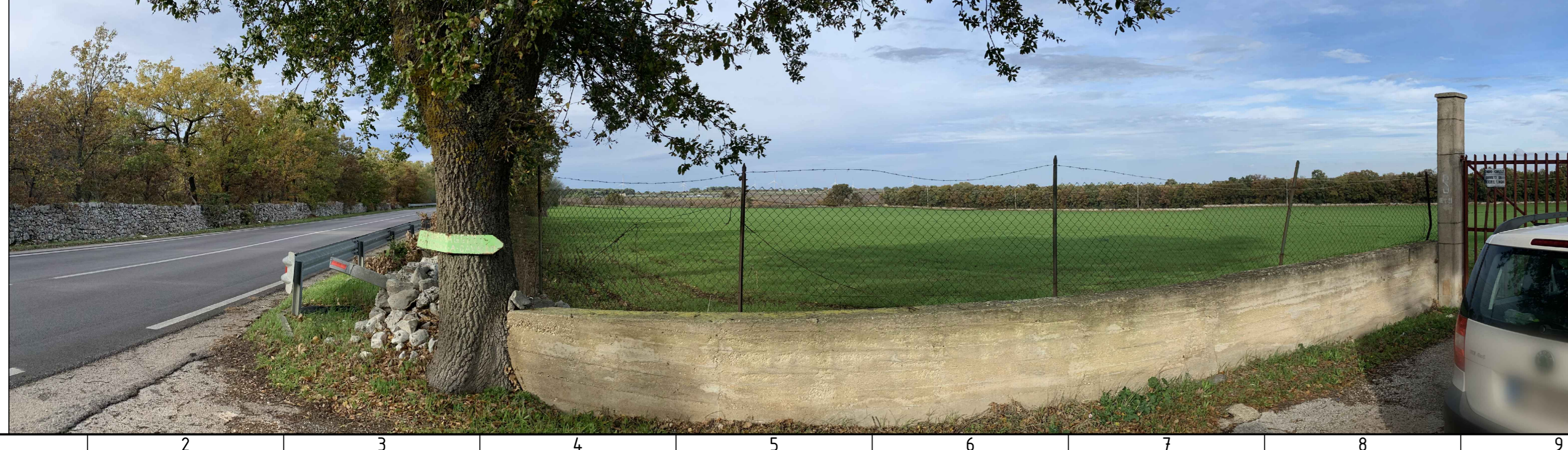
PV 16 da "STRADA PROVINCIALE N.82"
FOTO A



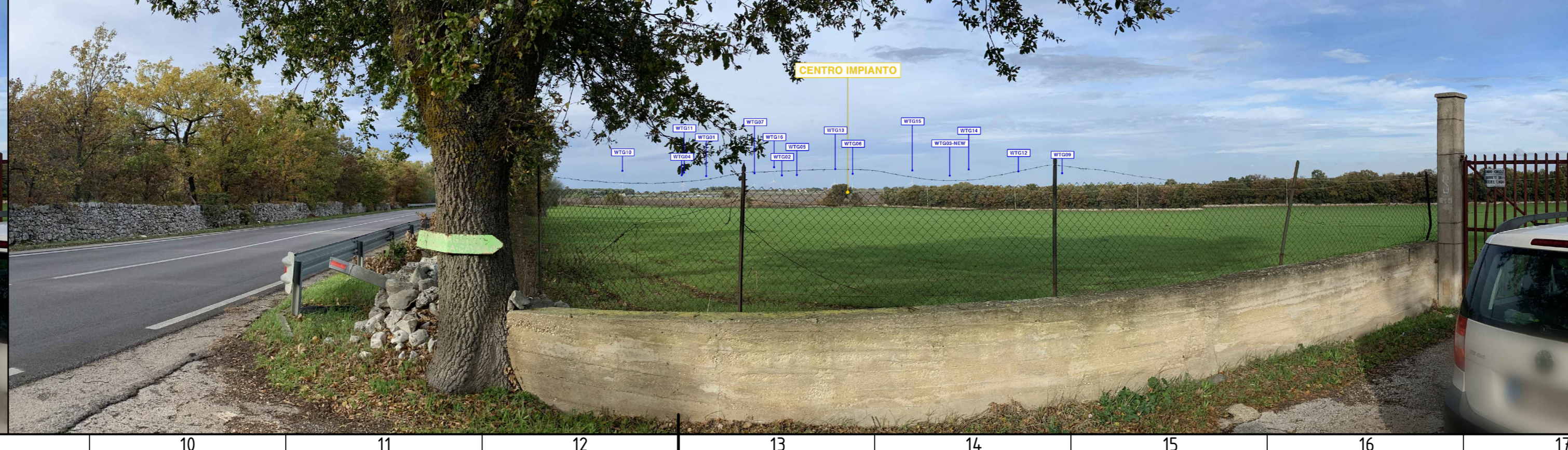
PV 16 da "STRADA PROVINCIALE N.82"
INDICAZIONI IMPIANTI B



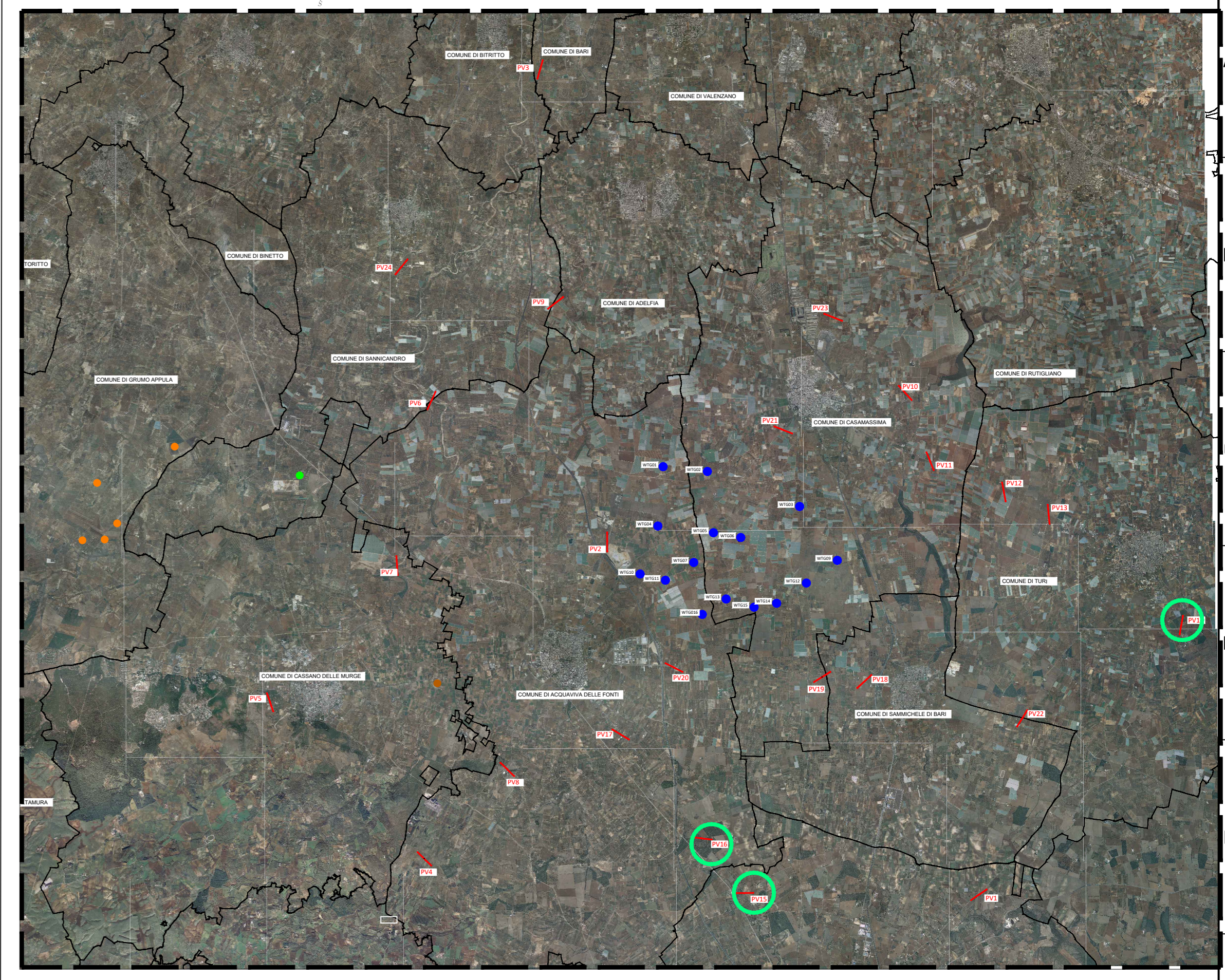
PV 16 da "STRADA PROVINCIALE N.82"
FOTOSIMULAZIONE C



PV 16 da "STRADA PROVINCIALE N.82"
FOTOSIMULAZIONE D



QUADRO DI UNIONE
SCALA: 1:100.000



NOTA 1: quando l'impianto di progetto non è visibile dal punto di vista scelto (situazione Ante Operam coincidente con situazione Post Operam) nell'elaborato non sono state riportate le FOTOSIMULAZIONI C e D). In tali casi FOTO A = FOTOSIMULAZIONE C.

NOTA 2: tutte le fotosimulazioni sono state elaborate dal punto di vista verso il punto centrale dell' impianto.

NOTA 3: per approfondimenti sui ricettori vedere la tabella nell' elaborato GRE.EEC.D.26.IT.W.14622.00.073.00: "ricognizione centri abitati e beni culturali e paesaggistici nei 10km (50 x hmax)"

LEGENDA

- PIATTAFORMA E AEROGENERATORE
- VIABILITA' ESISTENTE
- VIABILITA' NUOVA
- VIABILITA' DA ADEGUARE
- CAVIDOTTO MT
- AREA DI STOCCAGGIO
- AREA DI CANTIERE
- AREA SSU ACQUAVIVA DELLE FONTI
- AREA FUTURA STAZIONE ELETTRICA 380/150KV ACQUAVIVA DELLE FONTI
- LIMITI CONFINI COMUNALI
- H MEDIA PV: 1,60 m
- ANGOLO CAMPO VISIVO PUNTO DI VISTA (PV)

ALTRI IMPIANTI

- QWPBLL2-AU-POST 119m
- ECSB99881 DIA 50m
- 110QRF3-AU-POST 119m

- A: FOTO: IMMAGINE DELLO STATO DI FATTO
- B: INDICAZIONI IMPIANTI: IMMAGINE CON LE ANNOTAZIONI DI TUTTI GLI IMPIANTI DI PROGETTO NON CHE RENDRANO NELLA VISTA, INDIPENDENTEMENTE DALLA LORO VISIBILITA' - IN ROSSO LE TORRI DI ALTRI IMPIANTI ESISTENTI
- C: FOTOSIMULAZIONE: IMMAGINE CON RENDEREZZAZIONE DI TUTTI GLI IMPIANTI DI PROGETTO E NON, EFFETTIVAMENTE VISIBILI DAL PUNTO DI VISTA
- D: FOTOSIMULAZIONE CON INDICAZIONI: IMMAGINE DI CUI AL PUNTO PRECEDENTE CON LE ANNOTAZIONI DELLE SOLE TORRI VISIBILI - IN BLU LE TORRI DI PROGETTO, IN ROSSO LE TORRI DI ALTRI IMPIANTI ESISTENTI
- PUNTO DI RIPRESA FOTONSERIMENTI
- PUNTO DI RIPRESA RAPPRESENTATO

FONTE: <http://www.sit.puglia.it/>

Sistema di Riferimento: UTM-WGS84, FUSO 33N

00		16/12/2020		first issue		SCS ingegneria		SCS ingegneria		SCS ingegneria	
REV:		DATE:		DESCRIPTION:		PREPARED:		CHECKED:		APPROVED:	
PROJECT:		IMPIANTO EOLICO DELLA POTENZA COMPLESSIVA 90 MW, COMUNI DI ACQUAVIVA DELLE FONTI (BA) E CASAMASSIMA (BA)									
PUB NAME:		GRE.EEC.D.26.IT.W.14622.00.073.00									
CLASSIFICATION:		WIND FARM		FORMAT:		A0		SCALE:		1:1	
UTILIZATION SCOPE:		Iter Autorizzativo		SHEET:		8		di 11		TITOLO:	
TITOLO:		BPSY7B1_RelazionePaesaggisticaElabProgetto03 Foto panoramiche									
VALIDATION											
VALUTATED BY:											
VERIFIED BY:											
COLLABORATORS:											
GROUP:		D26		ITW		146220007200		007200		07200	