

PV 17 da "STRADA PROVINCIALE N.82"

FOTO A



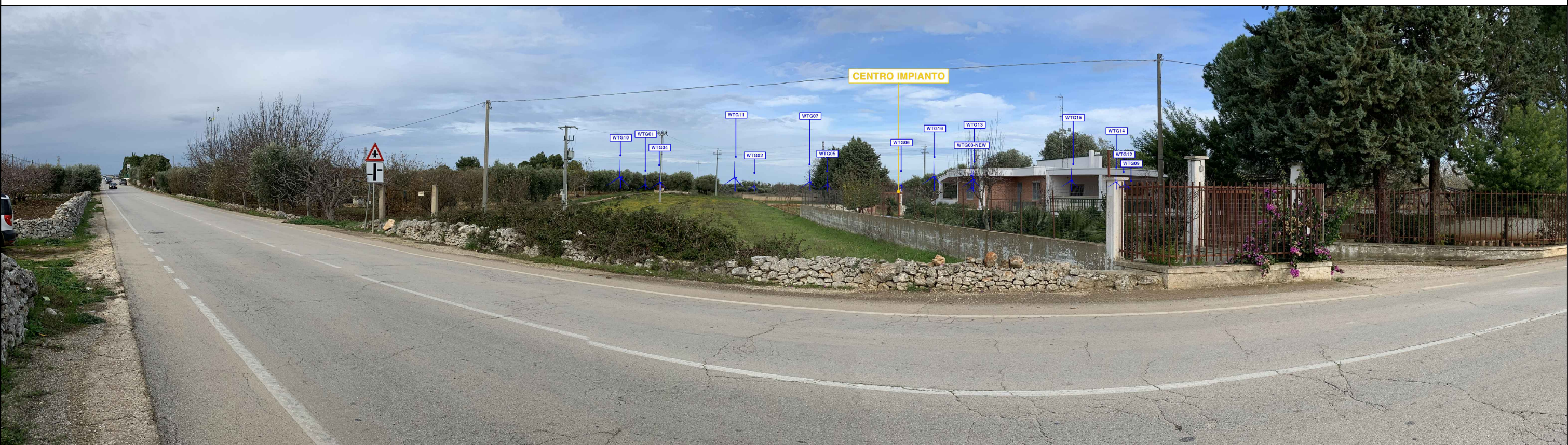
PV 17 da "STRADA PROVINCIALE N.82"

FOTOSIMULAZIONE C



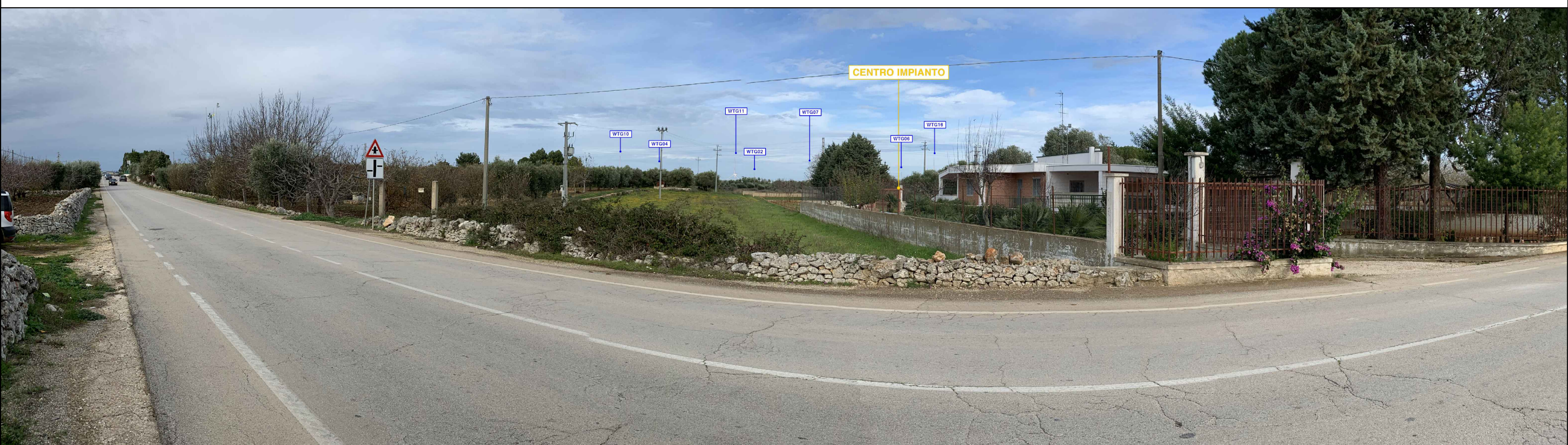
PV 17 da "STRADA PROVINCIALE N.82"

INDICAZIONI IMPIANTI B



PV 17 da "STRADA PROVINCIALE N.82"

FOTOSIMULAZIONE D



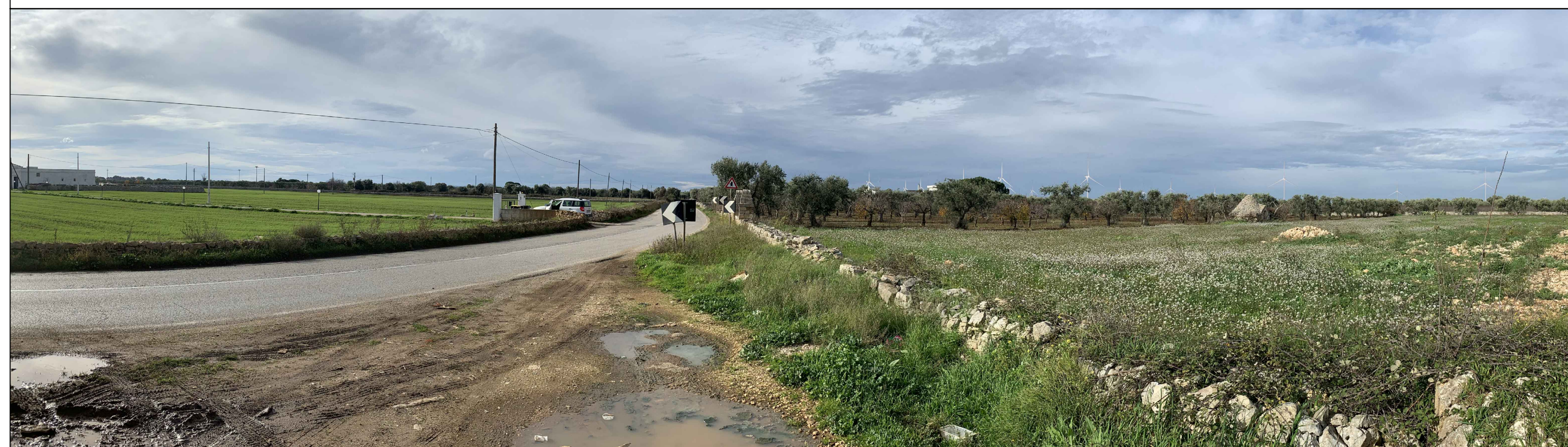
PV 18 da "STRADA PROVINCIALE N.127"

FOTO A



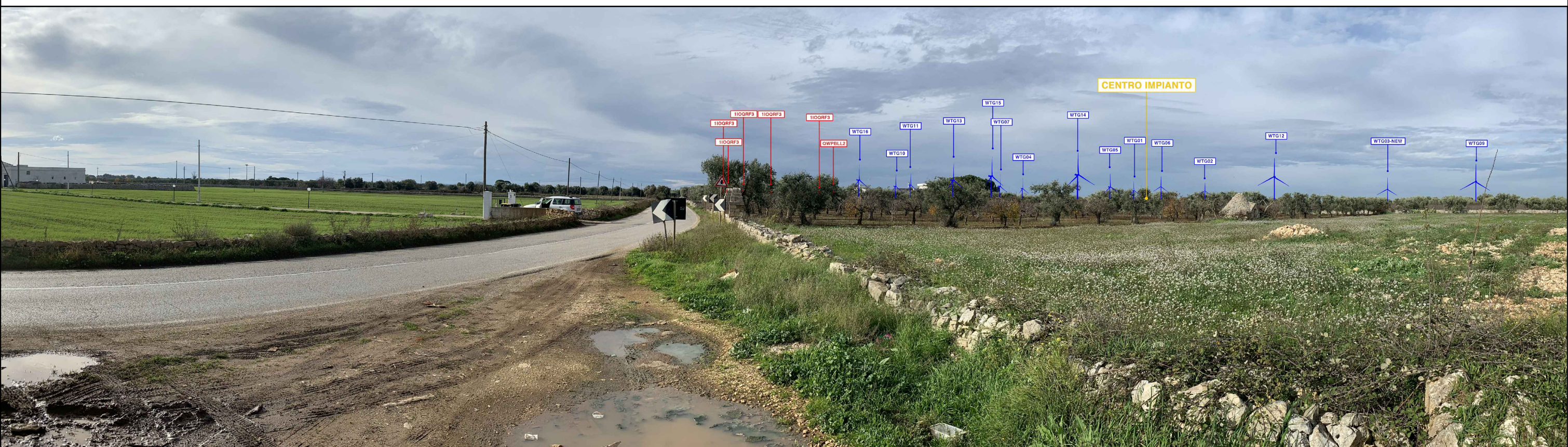
PV 18 da "STRADA PROVINCIALE N.127"

FOTOSIMULAZIONE C



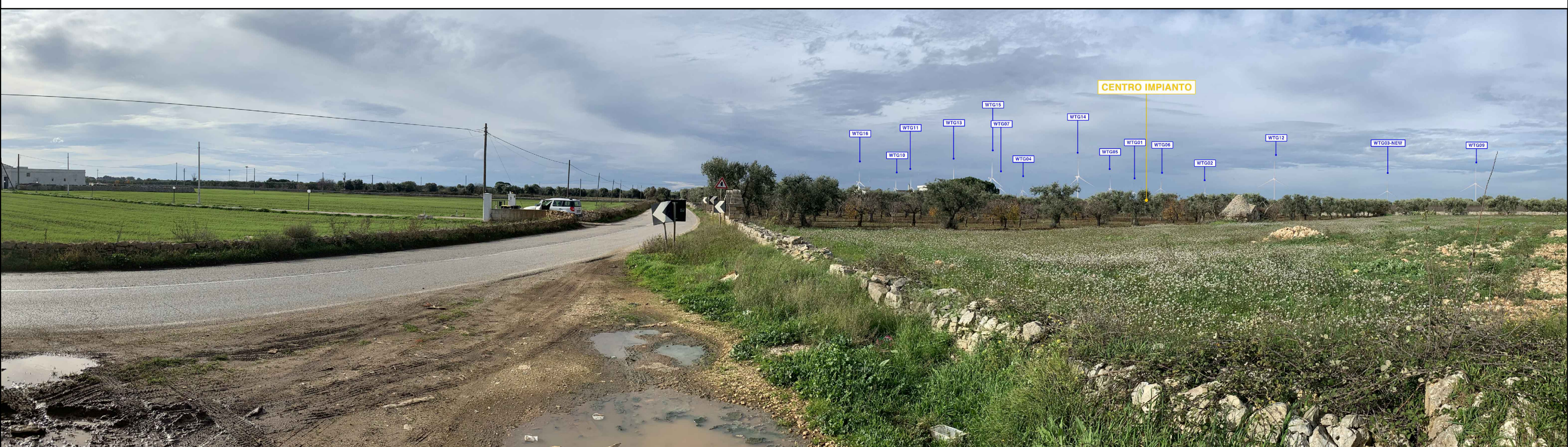
PV 18 da "STRADA PROVINCIALE N.127"

INDICAZIONI IMPIANTI B



PV 18 da "STRADA PROVINCIALE N.127"

FOTOSIMULAZIONE D



PV 19 da "STRADA PROVINCIALE N.125"

FOTO A



PV 19 da "STRADA PROVINCIALE N.125"

FOTOSIMULAZIONE C



PV 19 da "STRADA PROVINCIALE N.125"

INDICAZIONI IMPIANTI B

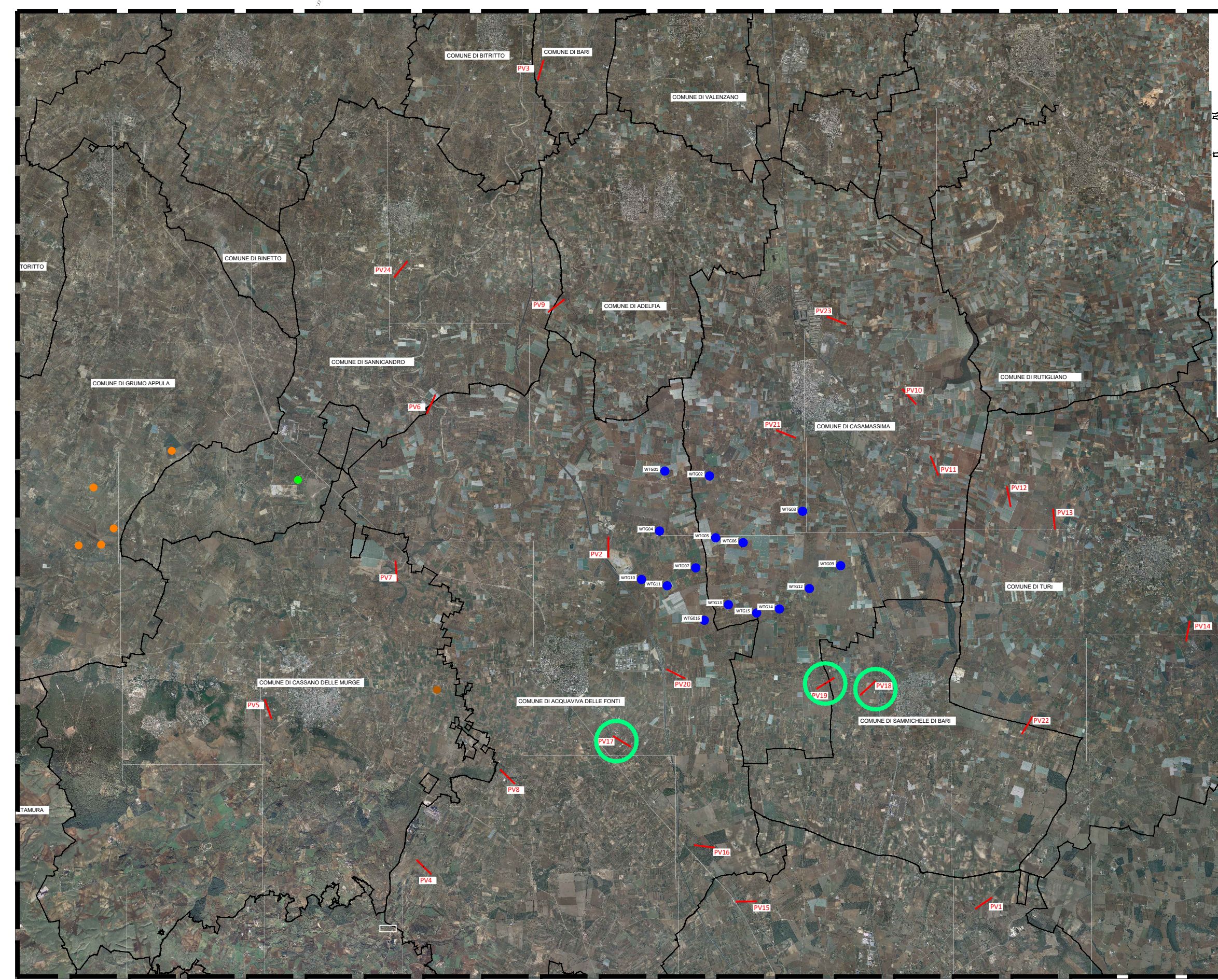


PV 19 da "STRADA PROVINCIALE N.125"

FOTOSIMULAZIONE D



QUADRO DI UNIONE
SCALA: 1:100.000



NOTA 1: quando l'impianto di progetto non è visibile dal punto di vista scelto (situazione Ante Operam coincidente con situazione Post Operam) nell'elaborato non sono state riportate le FOTOSIMULAZIONI C e D). In tali casi FOTO A = FOTOSIMULAZIONE C.

NOTA 2: tutte le fotosimulazioni sono state elaborate dal punto di vista verso il punto centrale dell' impianto.

NOTA 3: per approfondimenti sui ricettori vedere la tabella nell' elaborato GRE.EEC.D.26.IT.W.14622.00.073.00: "ricognizione centri abitati e beni culturali e paesaggistici nei 10km (50 x hmax)"

LEGENDA

- PIATTAFORMA E AEROGENERATORE
- VIABILITA' ESISTENTE
- VIABILITA' NUOVA
- VIABILITA' DA ADEGUARE
- CAVIDOTTO MT
- AREA DI STOCCAGGIO
- AREA DI CANTIERE
- AREA SSU ACQUAVIVA DELLE FONTI
- AREA FUTURA STAZIONE ELETTRICA 380/150KV ACQUAVIVA DELLE FONTI
- LIMITI CONFINI COMUNALI
- H MEDIA PV: 1,60 m
- ANGOLO CAMPO VISIVO PUNTO DI VISTA (PV)

ALTRI IMPIANTI

- QWPBLL2-AU-POST 119m
- ECSB99881 DIA 50m
- 11OQRF3-AU-POST 119m

A: FOTO: IMMAGINE DELLO STATO DI FATTO
 B: INDICAZIONI IMPIANTI: IMMAGINE CON LE ANNOTAZIONI DI TUTTI GLI IMPIANTI DI PROGETTO, NON CHE RIFERIRANO NELLA VISTA, INDEPENDENTEMENTE DALLA LORO VISIBILITA' - IN BLU LE TORRI DI PROGETTO, IN ROSSO LE TORRI DI ALTRI IMPIANTI ESISTENTI
 C: FOTOSIMULAZIONE: IMMAGINE CON RENDICAZIONE DI TUTTI GLI IMPIANTI, DI PROGETTO E NON, EFFETTIVAMENTE VISIBILI DAL PUNTO DI VISTA
 D: FOTOSIMULAZIONE CON INDICAZIONE: IMMAGINE DI CUI AL PUNTO PRECEDENTE CON LE ANNOTAZIONI DELLE TORRI VISIBILI - IN BLU LE TORRI DI PROGETTO, IN ROSSO LE TORRI DI ALTRI IMPIANTI ESISTENTI
 PUNTO DI RIPRESA FOTODISEGNI
 PUNTO DI RIPRESA RAPPRESENTATO

FONTE: <http://www.sit.puglia.it/>

Sistema di Riferimento: UTM-WGS84, FUSO 33N

00	16/12/2020	first issue	SCS ingegneria	SCS ingegneria	SCS ingegneria
REV.	DATE	DESCRIPTION	PREPARED	CHECKED	APPROVED
PROJECT: IMPIANTO EOLICO DELLA POTENZA COMPLESSIVA 90 MW, COMUNI DI ACQUAVIVA DELLE FONTI (BA) E CASAMASSIMA (BA)			PROJECT: IMPIANTO EOLICO DELLA POTENZA COMPLESSIVA 90 MW, COMUNI DI ACQUAVIVA DELLE FONTI (BA) E CASAMASSIMA (BA)		
CLASSIFICATION: WIND FARM			FORMAT: A0	SCALE: /	PLOT SCALE: 1:1
UTILIZATION SCOPE: Iter Autorizzativo			TITLE: 8PSY7B1_Elaborato Grafico_21 Foto panoramiche		
VALIDATION					
VALIDATED BY: [Signature]					
VERIFIED BY: [Signature]					
COORDINATOR: GRE.EEC.D.26.IT.W.14622.00.073.00					