

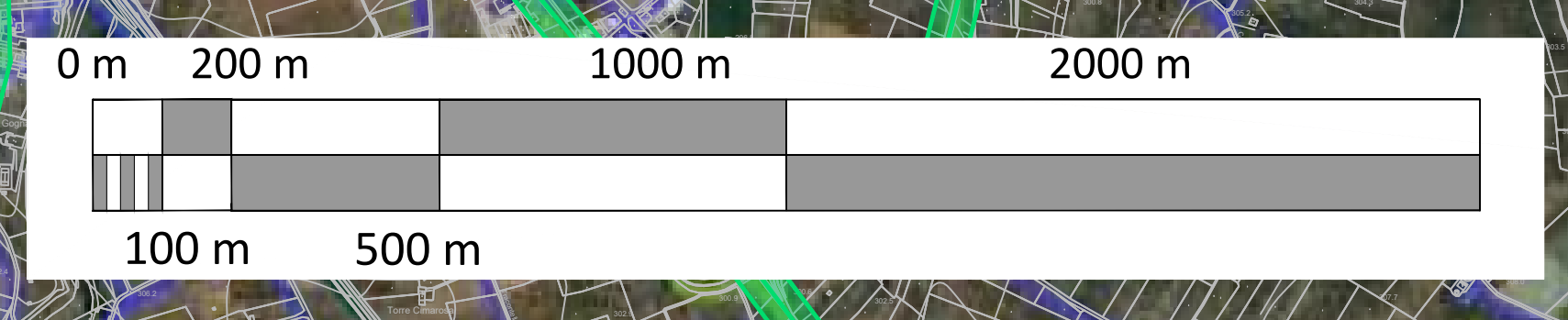
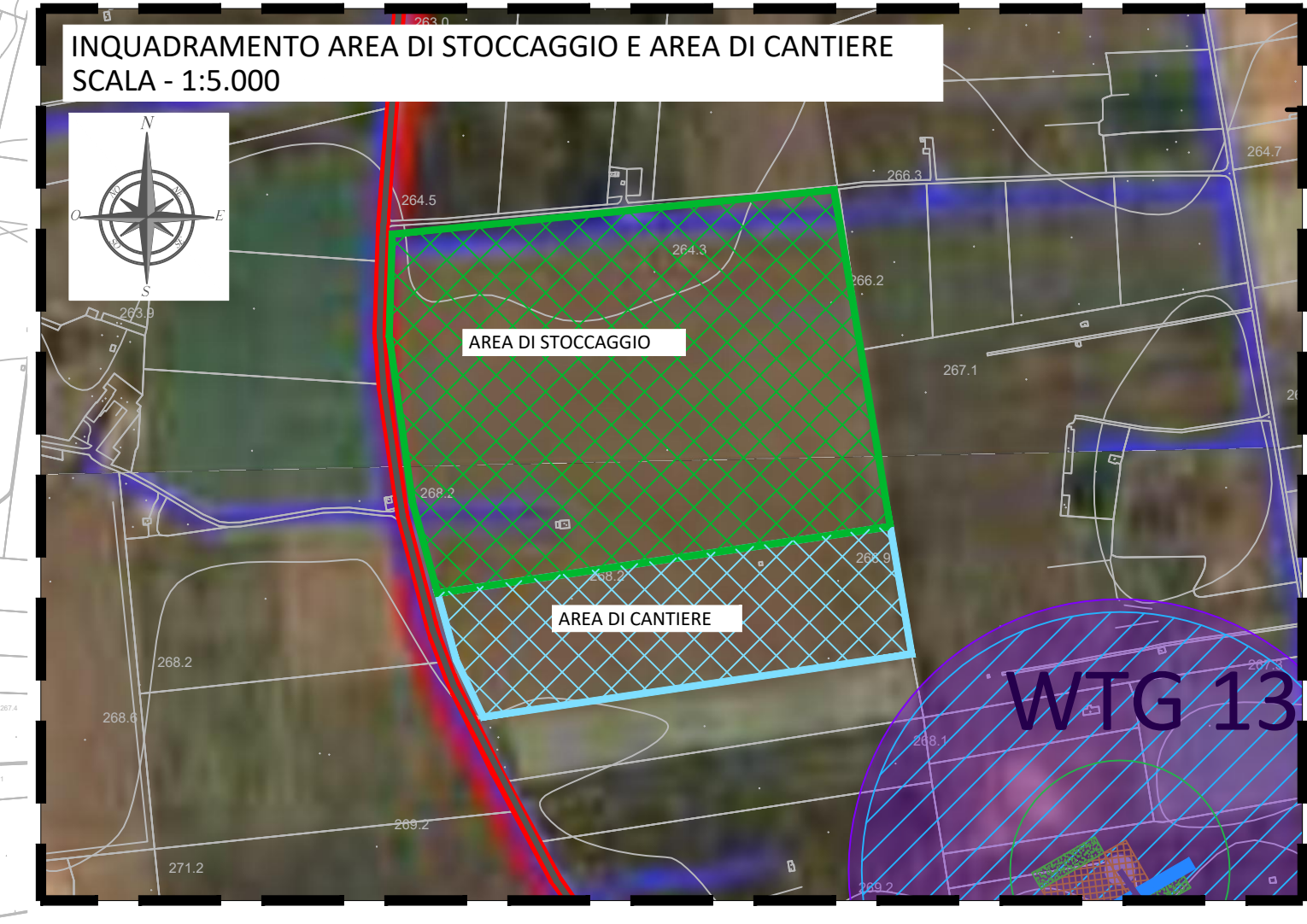
LEGENDA

- PIATTAFORMA E AEROGENERATORE
- VIABILITA' ESISTENTE
- VIABILITA' NUOVA
- VIABILITA' DA ADEGUARE
- CAVIDOTTO MT
- AREA DI STOCCAGGIO
- AREA DI CANTIERE
- AREA SSU ACQUAVIVA DELLE FONTI
- AREA FUTURA STAZIONE ELETTRICA 380/150KV ACQUAVIVA DELLE FONTI
- LIMITI CONFINI COMUNALI
- BUFFER 200 m (distanza minima WTG - Strade provinciali e nazionali - HmaxWTG = 200m; mitigazione cfr. DM 10.09.2010)
- BUFFER 210 m - calcolo della gittata massima (cfr. DM 10.09.2010)
- FASCIA DI RISPETTO STRADA TIPO A - AUTOSTRADE 60 METRI FUORI DAI CENTRI ABITATI (RIF. DPR 494/1992)
- FASCIA DI RISPETTO STRADA TIPO B - STRADE EXTRAURBANE PRINCIPALI 40 METRI FUORI DAI CENTRI ABITATI (RIF. DPR 494/1992)
- FASCIA DI RISPETTO STRADA TIPO C - STRADE EXTRAURBANE SECONDARIE 30 METRI FUORI DAI CENTRI ABITATI (RIF. DPR 494/1992)

COMUNE DI ACQUAVIVA DELLE FONTI

COMUNE DI CASAMASSIMA

COMUNE DI SAMMICHELE DI BARI



FONTE: <http://www.sit.puglia.it/>  
 Sistema di Riferimento: UTM-WGS84, FUSO 33N

00	16/12/2020	first issue	SCS Ingegneria	SCS Ingegneria	SCS Ingegneria
REV.	DATE	DESCRIPTION	C. Capobianco	C. Loomere	A. Segg
			PREPARED	CHECKED	APPROVED
PROJECT:			IMPIANTO EOLICO DELLA POTENZA COMPLESSIVA 90 MW, COMUNI DI ACQUAVIVA DELLE FONTI (BA) E CASAMASSIMA (BA)		
FILE NAME:			GRE.EEC.D.73.ITW.14622.00.074.00		
CLASSIFICATION:	FORMAT:	SCALE:	PLOT SCALE:	SHEET:	
WIND FARM	A0	1:10.000	1:1	1 di 1	
UTILIZATION SCOPE:			TITLE:		
Iter Autorizzativo			8PSY7B1_Elaborazione_Grafico_23 Carta delle distanze di sicurezza strade		
VALIDATION					
VALIDATED BY:	GROUP:	FUNCTION:	TYPE:	SECTOR:	COUNTRY:
	GRE.EEC	D73	ITW	146220007400	