

POZZETTONI SU LINEA MT WTG 13 - SSU

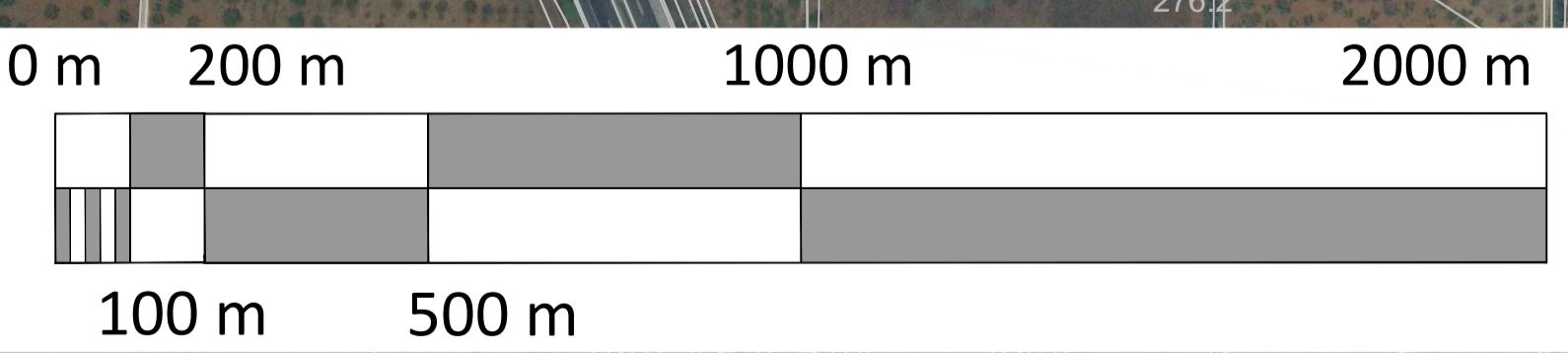
WTG 07

WTG 10

WTG 11

WTG 16

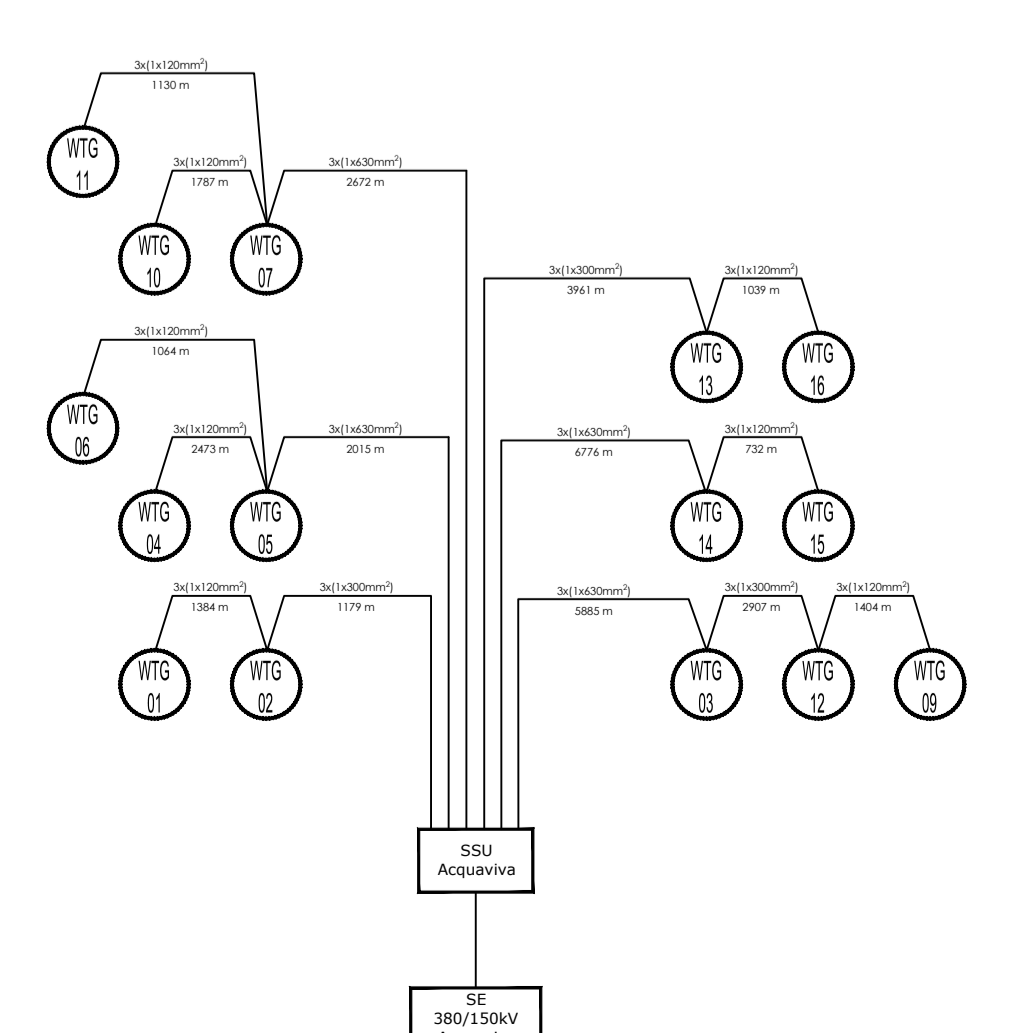
B O R G O B O R G O



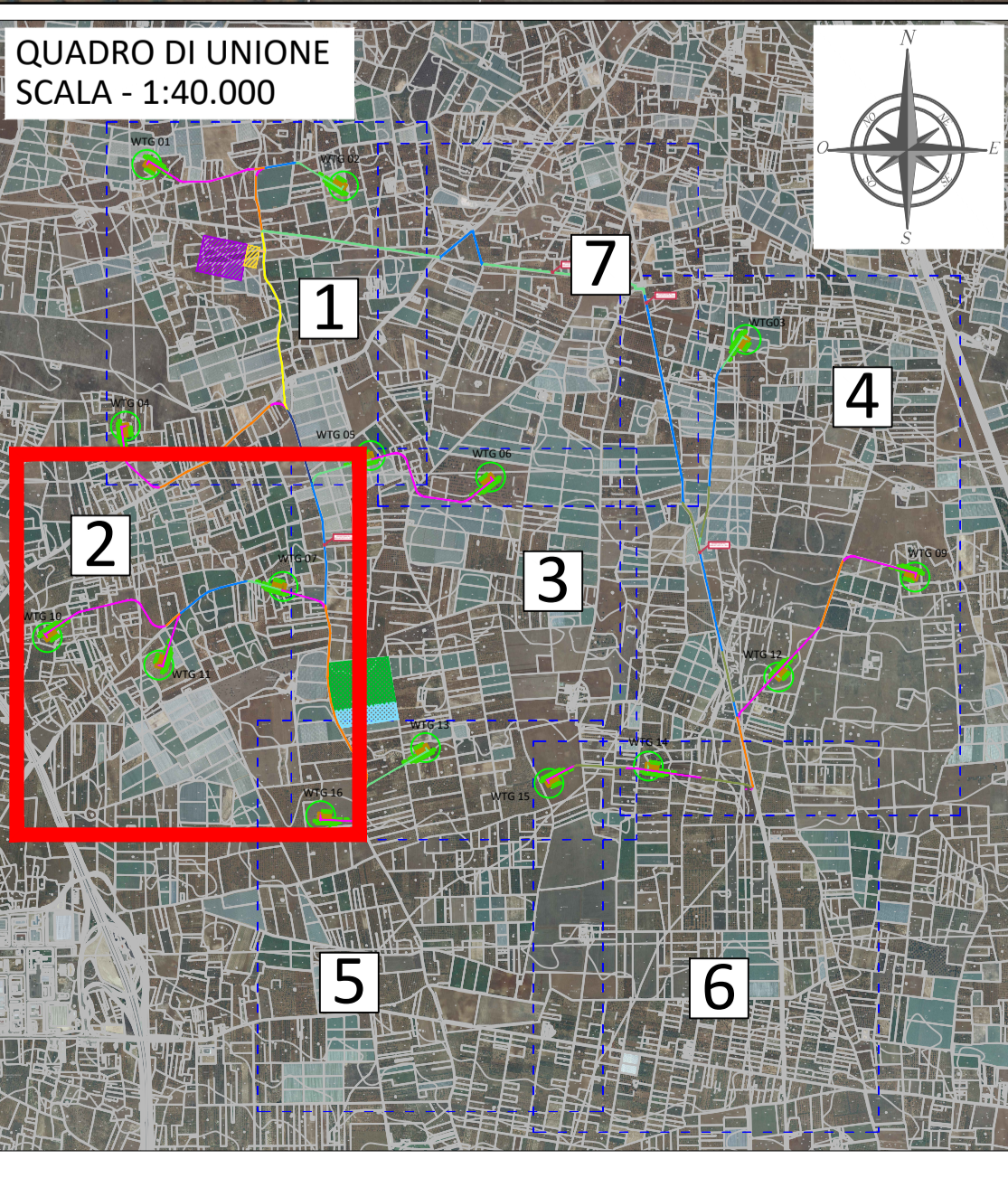
LEGGENDA

- CAVIDOTTO MT INTERRATO SEZIONE TIPO "A" - 1 Terne cavi MT (su strada asfaltata)
- CAVIDOTTO MT INTERRATO SEZIONE TIPO "A1" - 4 Terne cavi MT (su strada sterrata)
- CAVIDOTTO MT INTERRATO SEZIONE TIPO "B" - 2 Terne cavi MT (su strada asfaltata)
- CAVIDOTTO MT INTERRATO SEZIONE TIPO "B1" - 2 Terne cavi MT (su strada sterrata)
- CAVIDOTTO MT INTERRATO SEZIONE TIPO "C" - 3 Terne cavi MT (su strada asfaltata)
- CAVIDOTTO MT INTERRATO SEZIONE TIPO "C1" - 3 Terne cavi MT (su strada asfaltata)
- CAVIDOTTO MT INTERRATO SEZIONE TIPO "D" - 4 Terne cavi MT (su strada asfaltata)
- CAVIDOTTO MT INTERRATO SEZIONE TIPO "E" - 6 Terne cavi MT (su strada asfaltata)
- CAVIDOTTO MT CON PERFORAZIONE TELEGUIDATA SEZIONE TIPO "G"

Schema di collegamento WTG e lunghezza del tracciato dei cavidotti MT



- Piattaforma e Aerogeneratore
- Pozzetto per installazione giunti sconnettabili
- Area SSU Acquaviva
- Area futura Stazione Elettrica 380/150kV Acquaviva



Fonte: <https://sister.agenziastrate.gov.it/>
Sistema di Riferimento: UTM-WGS84, FUSO 33N

00	16/12/2020	first issue	SCS Ingegneria	SCS Ingegneria	SCS Ingegneria
REV.	DATE	DESCRIPTION	PREPARED	CHECKED	APPROVED
PROJECT: IMPIANTO EOLICO DELLA POTENZA COMPLESSIVA 90 MW, COMUNI DI ACQUAVIVA DELLE FONTI (BA) E CASAMASSIMA (BA)			SCS Ingegneria		
CLIENT: GREEC D.73/ITW.14622/00.084.00			SCS Ingegneria		
CLASSIFICATION: WIND FARM			FORMAT: A0	SCALE: 1:2500	PLOT SCALE: 1:1
UTILIZATION SCOPE: Iter Autorizzativo			SHEET: 2 di 7		
TITLE: 8PSY7B1_Elaborato Grafico_33 Individuazione area di progetto su ORTOFOTO			PROJECT CODE: GREEC D.73/ITW.14622/00.084.00		
VALIDATION			APPROVED BY: [Signature]		
PROJECT CODE: GREEC D.73/ITW.14622/00.084.00			SHEET: 2 di 7		