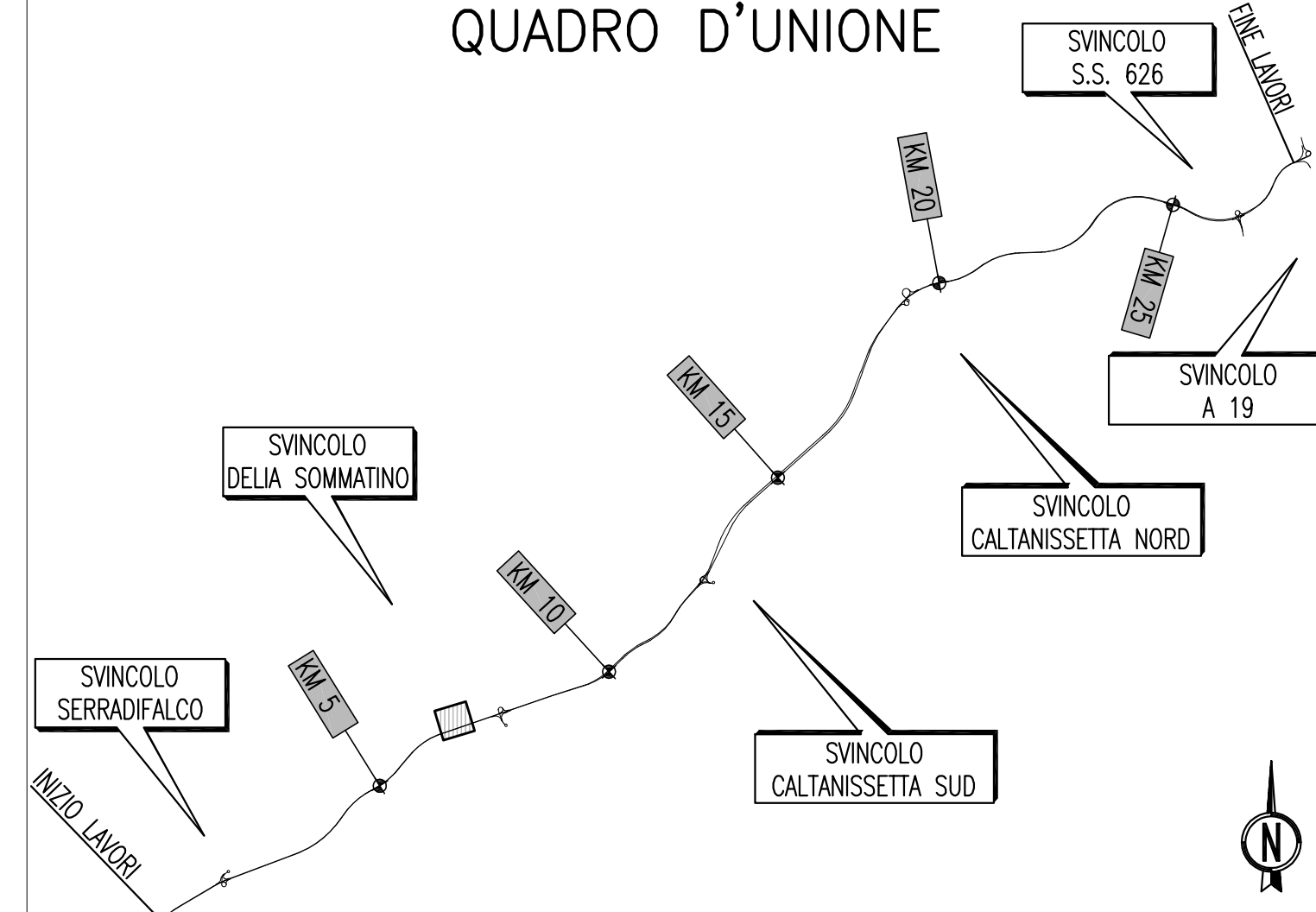


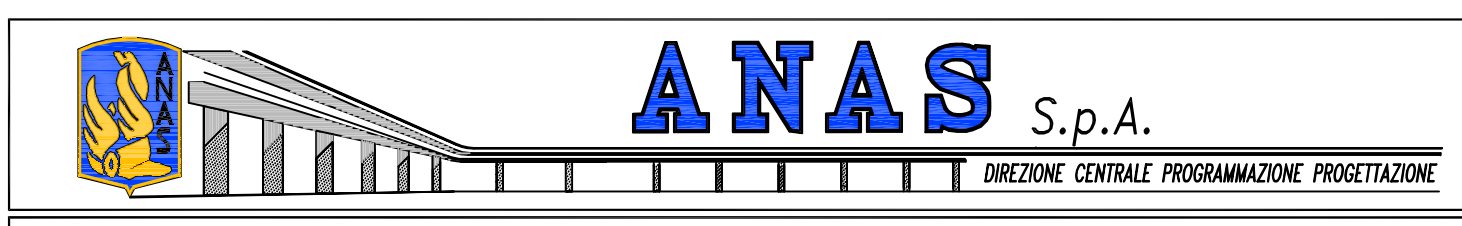
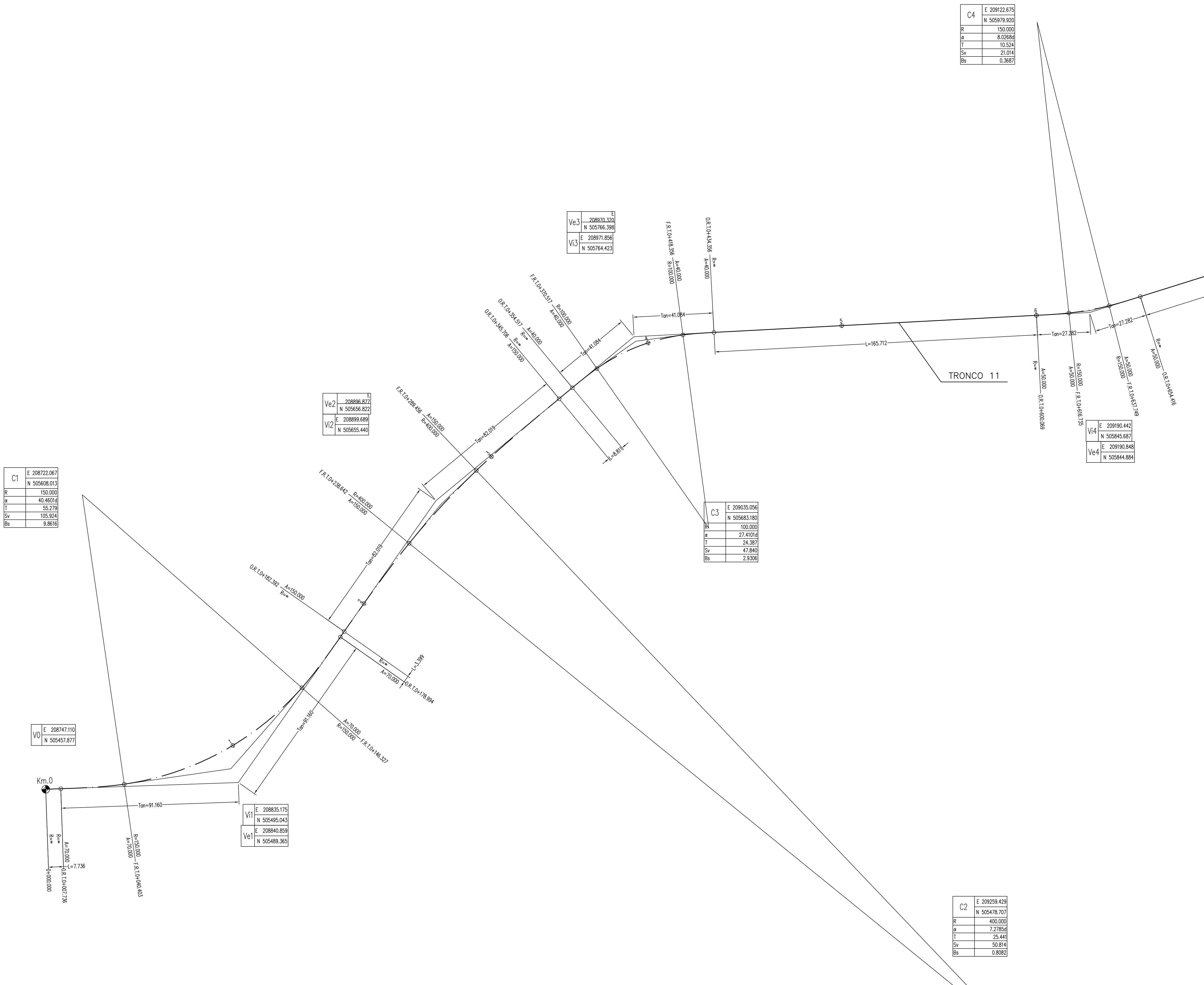
PLANIMETRIE DI TRACCIAMENTO  
(SCALA 1 : 1000)

TRONCO 11

QUADRO D'UNIONE



N.B. Per il tracciamento utilizzare fattore di correzione topografica = 1



PA 12/09  
CORRIDOIO PLURIMODALE TIRRENICO - NORD EUROPA  
ITINERARIO AGRIGENTO - CALTANISSETTA - A19  
S.S. N° 640 "DI PORTO EMPEDOCLE"  
AMMODERNAMENTO E ADEGUAMENTO ALLA CAT. B DEL D.M. 5.11.2001  
Dal km 44+000 allo svincolo con l'A19

PROGETTO ESECUTIVO



INTERSEZIONI E SVINCOLI - VIABILITA' INTERFERITA  
VIABILITA' - Planimetrie di tracciamento  
Planimetrie di tracciamento - Tronco 11 - TAV. 1/2

Codice Unico Progetto (CUP) : F91B09000070001	
Codice Elaborato:	
PA12_09 - E	000GE212PV02ZP7013B
Scale:	1:1000
F	
E	
D	
C	
B	Luglio 2011 Revisione a seguito di incontri con il Committente
A	Aprile 2011 EMISSIONE
REV.	DATA DESCRIZIONE REDATTO VERIFICATO APPROVATO AUTORIZZATO
Responsabile del procedimento: Ing. MAURIZIO ARAMINI	

Il Progettista: Ing. <b>GIAN LUCA MENCHINI</b> ORDINE DEGLI INGEGNERI DI FIRENZE N° 4533	Il Consulente: Dott. Ing. <b>CAPOCCHI RUGGIERO</b> ORDINE DEGLI INGEGNERI DELLA PROVINCIA DI TORINO N° 14447	Il Coordinatore per la sicurezza: Dott. Geol. <b>D'ANGELO MAURIZIO</b> N. 1607 ORDINE REGIONALE DEI GEOL. DI SICILIA	Il Direttore dei lavori: Dott. Ing. <b>PEPPINO MARGARITO</b> ORDINE DEGLI INGEGNERI DELLA PROVINCIA DI TORINO N° 14447
--	--	---	--

C1	E 208722.067
	N 505608.013
R	150.000
a	40.46016
T	55.279
Sv	105.924
Bs	9.8616

Ve2	E 208896.877
	N 505656.822
Vi2	E 208899.689
	N 505655.440

Ve3	E 208970.320
	N 505766.398
Vi3	E 208971.856
	N 505764.423

C3	E 209035.056
	N 505683.180
R	100.000
a	27.41016
T	24.387
Sv	47.840
Bs	2.9306

C4	E 209122.675
	N 505979.920
R	150.000
a	8.02866
T	10.524
Sv	21.014
Bs	0.3687

C2	E 209259.429
	N 505478.707
R	400.000
a	7.27854
T	25.441
Sv	50.814
Bs	0.8082

Vi1	E 208835.175
	N 505495.043
Ve1	E 208840.859
	N 505489.365