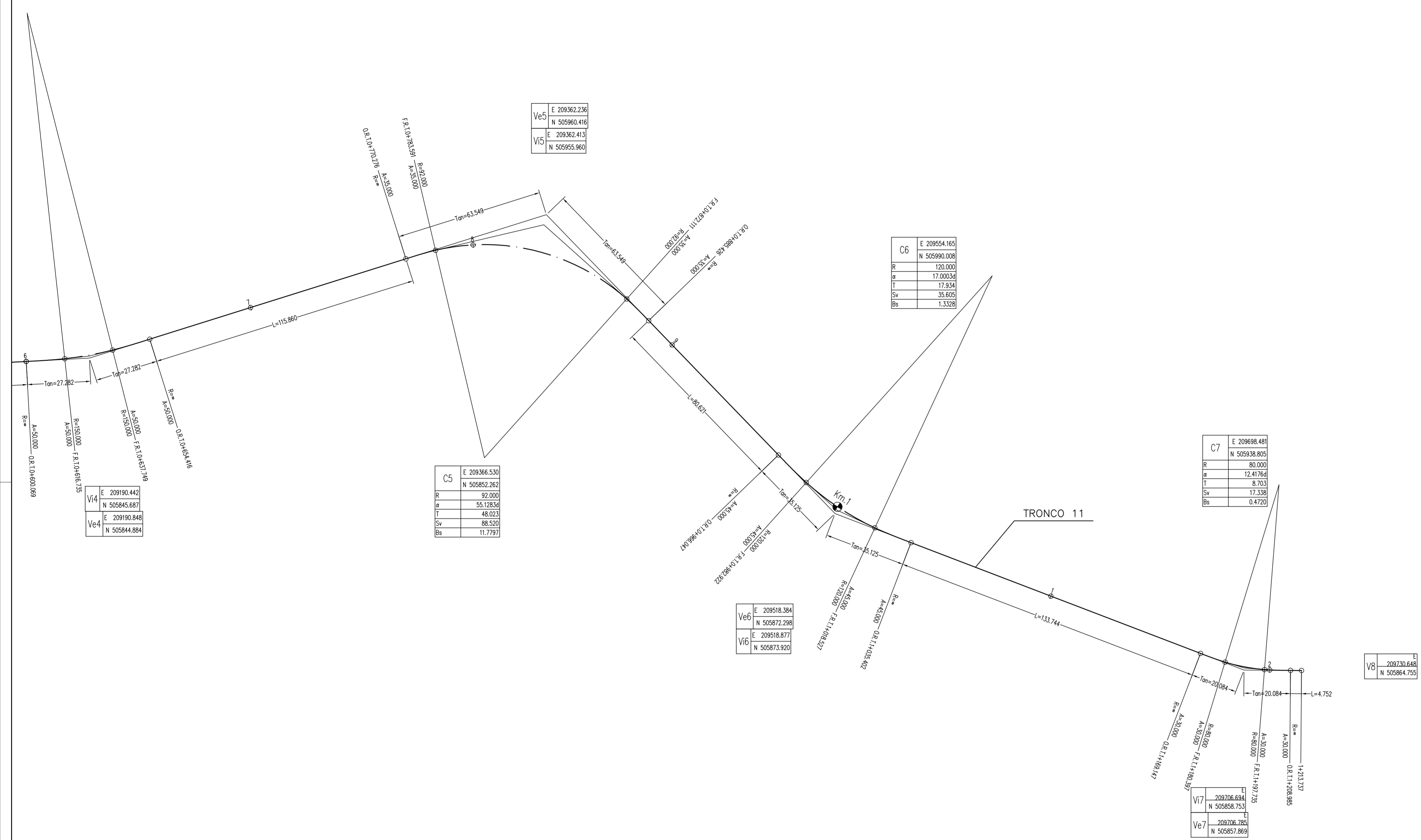
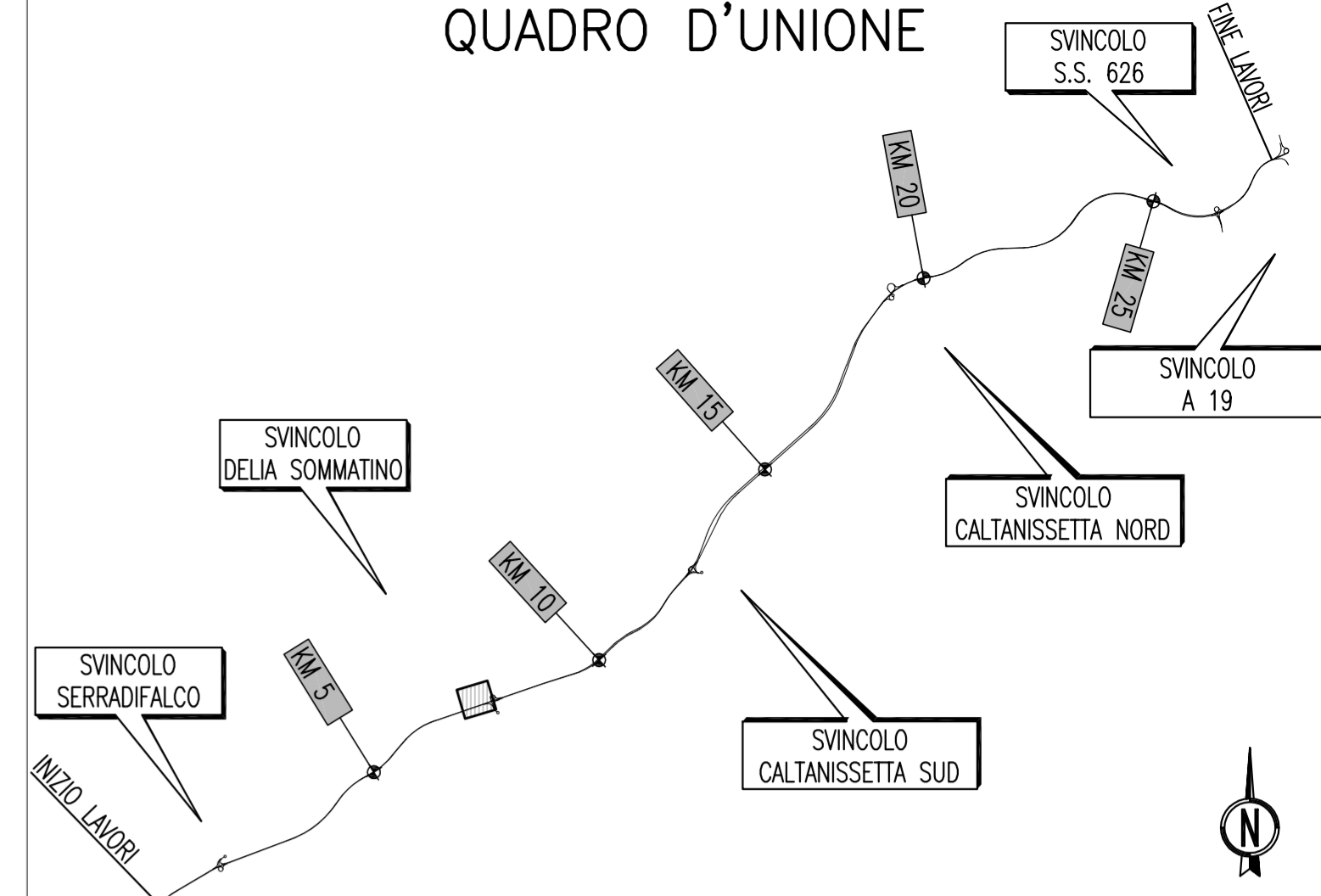


PLANIMETRIE DI TRACCIAMENTO  
(SCALA 1 : 1000)

TRONCO 11



QUADRO D'UNIONE



N.B. Per il tracciamento utilizzare fattore di correzione topografica = 1



PA 12/09  
CORRIDOIO PLURIMODALE TIRRENICO - NORD EUROPA  
ITINERARIO AGRIGENTO - CALTANISSETTA - A19  
S.S. N° 640 "DI PORTO EMPEDOCLE"  
AMMODERNAMENTO E ADEGUAMENTO ALLA CAT. B DEL D.M. 5.11.2001  
Dal km 44+000 allo svincolo con l'A19

PROGETTO ESECUTIVO



INTERSEZIONI E SVINCOLI - VIABILITA' INTERFERITA  
VIABILITA' - Planimetrie di tracciamento  
Planimetrie di tracciamento - Tronco 11 - TAV. 2/2

Codice Unico Progetto (CUP) : F91B09000070001					
Codice Elaborato:					
PA12_09 - E	0	0	0	G E 2 1 2 P V 0 2 Z P 7 0 1 4 B	Scale: 1:1000
F					
E					
D					
C					
B	Luglio 2011	Revisione a seguito di incontri con il Committente	S.TERRENO	R.CAPOCCHI	M. LITI P. PAGLINI
A	Aprile 2011	EMMISSIONE	S.TERRENO	A.TURSO	M. LITI P. PAGLINI
REV.	DATA	DESCRIZIONE	REDATTO	VERIFICATO	APPROVATO AUTORIZZATO
Responsabile del procedimento: Ing. MAURIZIO ARAMINI					

Il Progettista: **ING. GIAN LUCA MENCHINI** (Ordine degli Ingegneri di Firenze N° 4533)

Il Consulente: **ING. GIULIO MESSANARO** (Ordine degli Ingegneri di Roma N° 14853)

Il Coordinatore per la sicurezza: **ING. GIULIO MESSANARO** (Ordine Regionali dei Geologi di Sicilia N. 1607)

Il Direttore dei lavori: **ING. PEPPINO MARGARITO** (Ordine degli Ingegneri di Roma N° 14447)