



Green Power

Engineering & Construction



GRE CODE

GRE.EEC.R.73.IT.W.14670.00.023.00

PAGE

1 di/of 29

TITLE:

AVAILABLE LANGUAGE: IT

IMPIANTO EOLICO DI CERIGNOLA

Progetto definitivo

Documentazione fotografica



File: GRE.EEC.R.73.IT.W.14670.00.023.00 - Documentazione fotografica

REV.	DATE	DESCRIPTION	PREPARED	VERIFIED	APPROVED
00	06/11/2020	Prima emissione	V. Brandonisio	N. Novati	L. Lavazza

GRE VALIDATION

COLLABORATORS	VERIFIED BY	VALIDATED BY

PROJECT / PLANT Cerignola	GRE CODE																		
	GROUP	FUNCTION	TYPE	ISSUER	COUNTRY	TEC	PLANT			SYSTEM	PROGRESSIVE	REVISION							
	GRE	EEC	R	7	3	I	T	W	1	4	7	6	0	0	0	0	2	3	0
CLASSIFICATION	PUBLIC				UTILIZATION SCOPE	BASIC DESIGN													

This document is property of Enel Green Power S.p.A. It is strictly forbidden to reproduce this document, in whole or in part, and to provide to others any related information without the previous written consent by Enel Green Power S.p.A.

INDEX

1. INTRODUZIONE	3
1.1. DESCRIZIONE DEL PROPONENTE	3
2. INQUADRAMENTO TERRITORIALE	3
3. SCHEDE FOTOGRAFICHE.....	6
3.1. Scheda Turbina C01	6
3.2. Scheda Turbina C02	9
3.3. Scheda Turbina C03	11
3.4. Scheda Turbina C04	13
3.5. Scheda Turbina C05	15
3.6. Scheda Turbina C06	17
3.7. Scheda Turbina C07	19
3.8. Scheda Turbina C08	21
3.9. Scheda Turbina C09	24
3.10. Scheda Turbina C10	27

1. INTRODUZIONE

Stantec S.p.A., in qualità di Consulente Tecnico, è stata incaricata da Enel Green Power Italia S.r.l. ("EGP") di redigere il progetto definitivo per la costruzione di un nuovo impianto eolico denominato "Cerignola" e relative opere di connessione alla RTN, da ubicarsi nei comuni di Cerignola (FG) e Ascoli Satriano (FG).

Il progetto proposto prevede l'installazione di 10 nuove turbine eoliche ciascuna di potenza nominale fino a 6 MW, in linea con gli standard più alti presenti sul mercato, per una potenza installata totale pari a 60 MW.

L'energia prodotta dagli aerogeneratori, attraverso il sistema di cavidotti interrati in media tensione, verrà convogliata alla stazione elettrica di alta tensione di Terna denominata "Camerelle", situata nel comune di Ascoli Satriano. La connessione alla sottostazione esistente sarà effettuata a partire da una nuova stazione di trasformazione 33 kV/150 kV, che sarà connessa in antenna, tramite cavo in alta tensione aereo, alla stazione di Terna denominata "Camerelle".

Il progetto è in linea con gli obiettivi nazionali ed europei per la riduzione delle emissioni di CO₂, legate a processi di produzione di energia elettrica.

1.1. DESCRIZIONE DEL PROPONENTE

Enel Green Power S.p.A., in qualità di soggetto proponente del progetto, è la società del Gruppo Enel che dal 2008 si occupa dello sviluppo e della gestione delle attività di generazione di energia da fonti rinnovabili.

Enel Green Power è presente in 28 Paesi nei 5 continenti con una capacità gestita di oltre 46 GW e più di 1200 impianti.

In Italia, il parco di generazione di Enel Green Power è rappresentato dalle seguenti tecnologie rinnovabili: idroelettrico, eolico, fotovoltaico, geotermia. Attualmente nel Paese conta una capacità gestita complessiva di oltre 14 GW.

2. INQUADRAMENTO TERRITORIALE

L'area di progetto per il nuovo impianto eolico "Cerignola" è identificata dalle seguenti coordinate geografiche:

- Latitudine: 41°12'49.87"N
- Longitudine: 15°44'27.53"E

L'impianto in progetto ricade entro i confini comunali di Cerignola e Ascoli Satriano, in particolare all'interno dei seguenti riferimenti cartografici:

- Fogli di mappa catastale del Comune di Cerignola n° 337, 338, 340, 347, 348, 349, 351 e del Comune di Ascoli Satriano n° 70, 75, 116;
- Fogli I.G.M. in scala 1:25.000, codificati 175-I-SO (Borgo Libertà) e 175-IV-SE (Corleto);
- Fogli della C.T.R. in scala 1:25.000, codificati 422131, 422132, 422133, 434041, 434042, 434043, 434044, 435011, 435014,

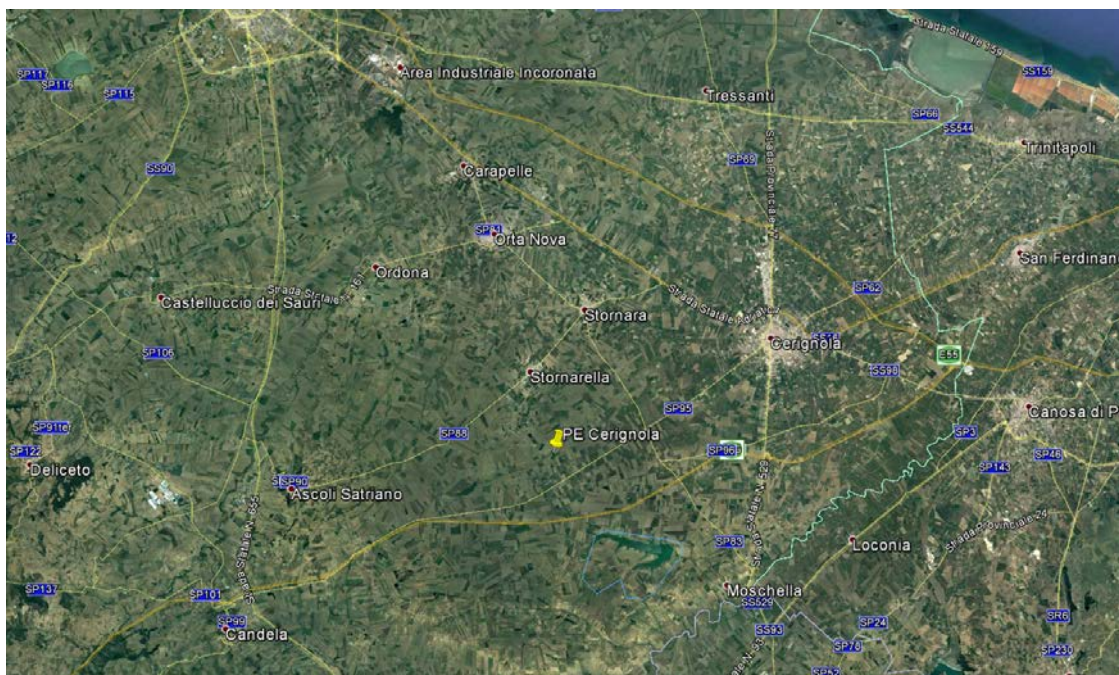


Figura 2-1: Collocazione geografica impianto eolico "Cerignola" (Google Earth)

L'impianto eolico è ubicato nell'area del comune di Cerignola e Ascoli Satriano in provincia di Foggia, a poco più di 32 km a Sud-Est dal capoluogo di Provincia.

Il sito non presenta particolari complessità dal punto di vista orografico: è infatti caratterizzato da colline di elevazione limitata (massimo 240 m s.l.m.) con pendenze lievi.

In Figura 2-2 è riportato il posizionamento previsto per le turbine eoliche del nuovo impianto in progetto.

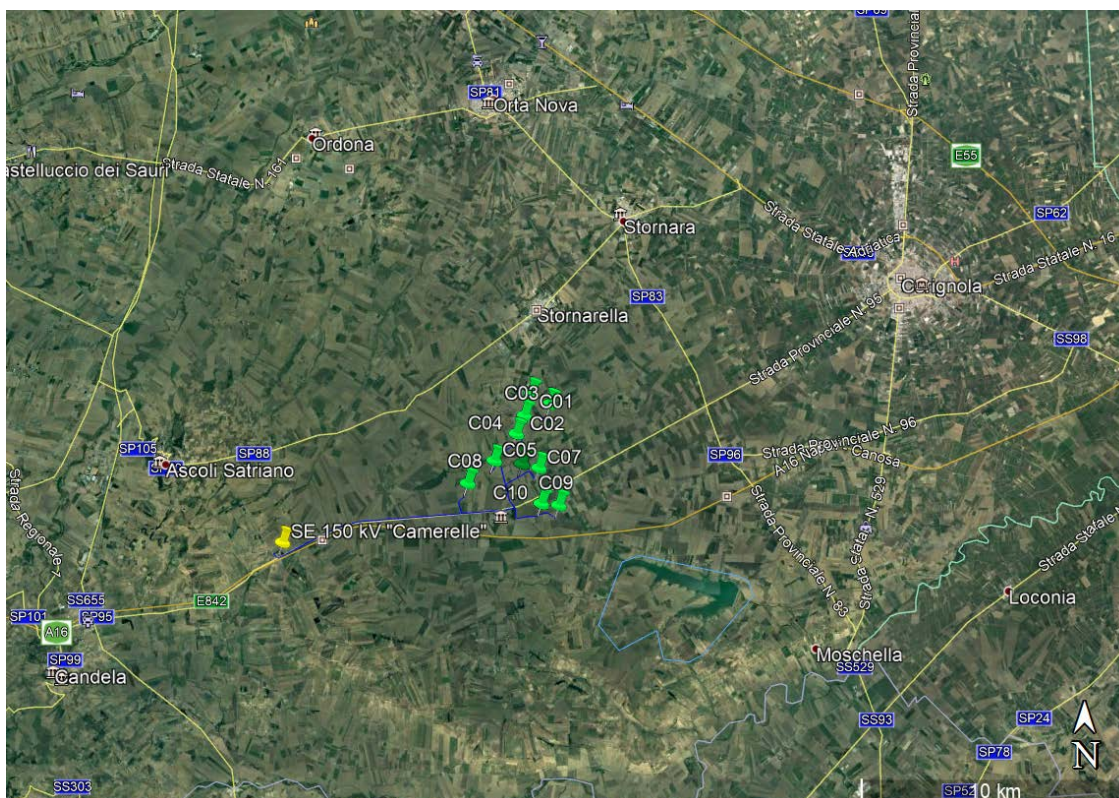


Figura 2-2: Inquadramento geografico nuovo impianto eolico "Cerignola" (Google Earth)

Il successivo inquadramento (Figura 2-3) mostra con maggior dettaglio il posizionamento delle turbine dell'impianto eolico "Cerignola".

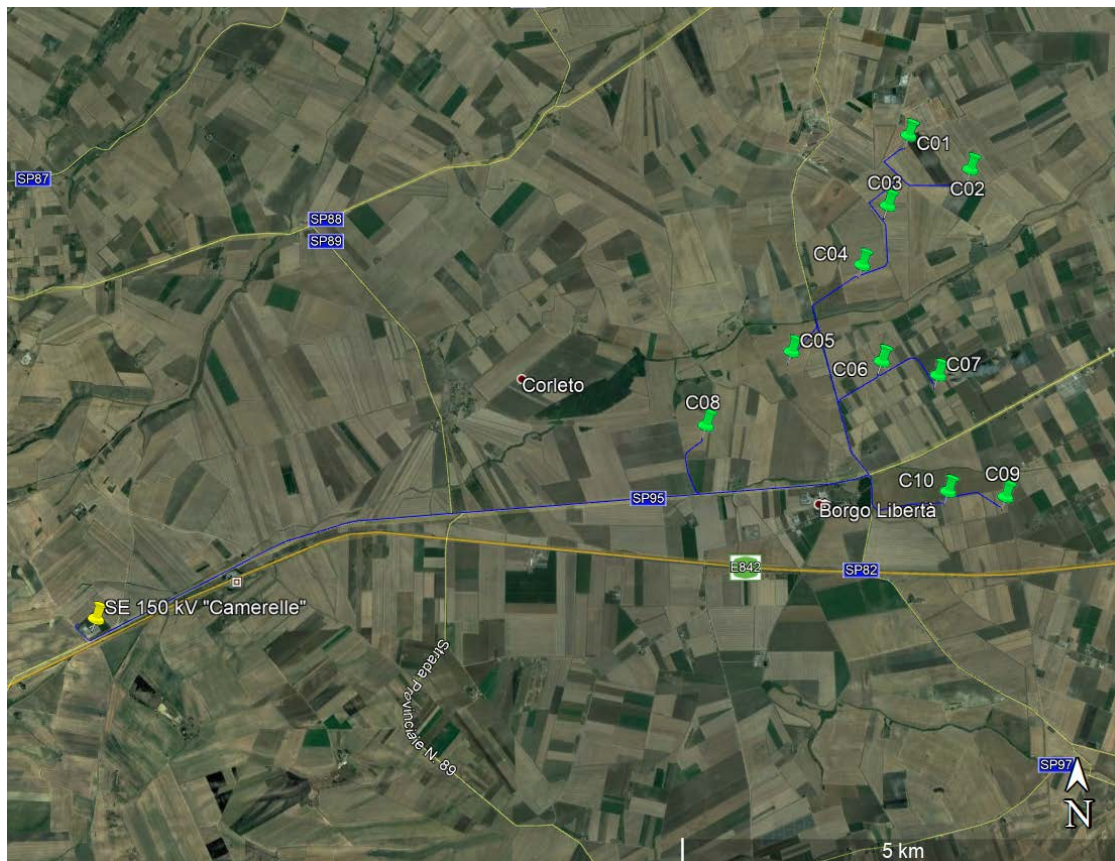


Figura 2-3: Posizionamento turbine eoliche dell'impianto in progetto (Google Earth)

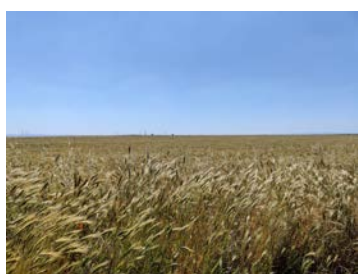
Di seguito è riportato in formato tabellare un dettaglio sul posizionamento delle WTG di nuova costruzione, in coordinate WGS84 UTM fuso 33N:

Tabella 2-1: Coordinate aerogeneratori

WTG	Comune	Est [m]	Nord [m]	Altitudine [m s.l.m.]
C01	Cerignola	560715	4563772	199
C02	Cerignola	561427	4563383	197
C03	Cerignola	560465	4562950	206
C04	Cerignola	560164	4562262	206
C05	Cerignola	559342	4561253	216
C06	Cerignola	560378	4561153	215
C07	Cerignola	561021	4560997	214
C08	Cerignola	558352	4560400	244
C09	Cerignola	561772	4559617	224
C10	Cerignola	561115	4559673	230
SSE MT/AT	Ascoli Satriano	551268	4558280	344

3. SCHEDE FOTOGRAFICHE

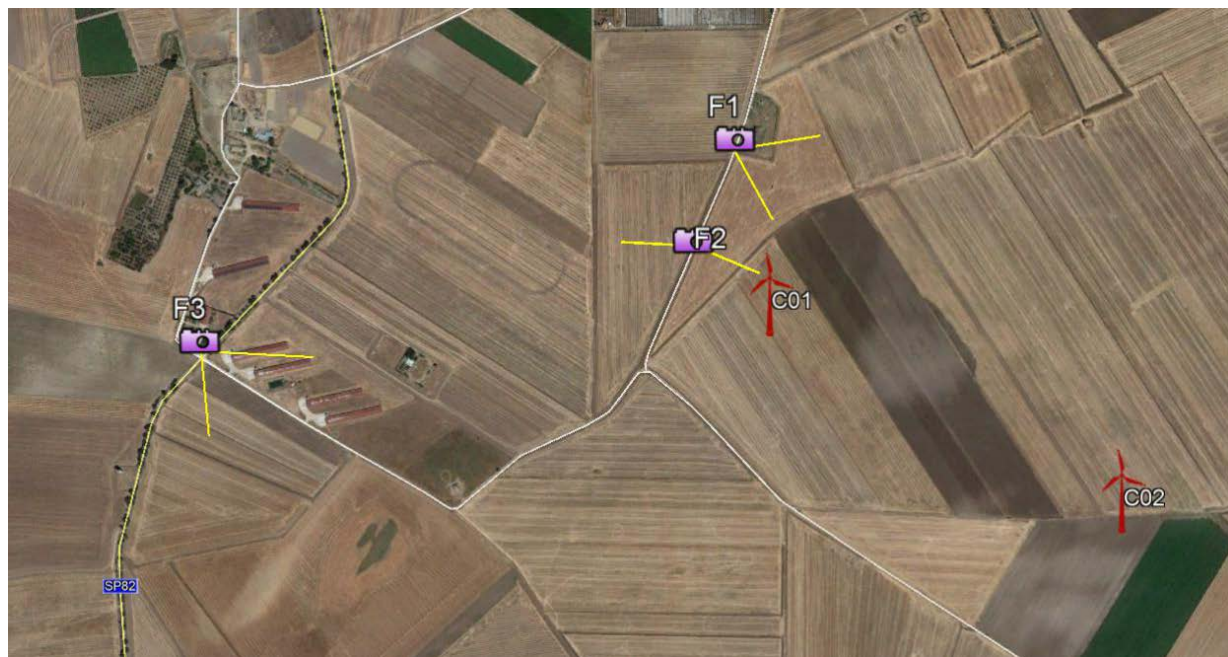
3.1. SCHEDA TURBINA C01



Riprese fotografica F1



Ripresa fotografica F2



Punto		Latitudine	Longitudine	Alt (m s.l.m.)	Distanza da punto (m)
	C01	41°13'23.01"N	15°43'27.75"E	200	-
Posizione di scatto	F1	41°13'31.81"N	15°43'24.57"E	196	327
Posizione di scatto	F2	41°13'25.20"N	15°43'20.97"E	197	203
Posizione di scatto	F3	41°13'18.69"N	15°42'38.27"E	200	900

Morfologia del territorio
(es: assenza di frane, scivolamenti, erosioni, etc.)

Il territorio presenta morfologia pianeggiante, il sito non presenta frane o fenomeni di scivolamento o erosivi di rilievo.

Stato dei luoghi
(es: presenza di coltivazioni, pascoli, sterpaglie, etc)

Il sito si trova su terreni di tipo seminativo.

Accessibilità del sito
(es: presenza di strade asfaltate, piste, etc.)

L'area è servita dalla SP82, strada asfaltata con carreggiata di 5 m da cui successivamente si dipartono alcune strade secondarie di accesso ai poderi agricoli; da tali strade secondarie a sua volta si diparte la strada interpodereale a fondo sterrato con carreggiata di 3 m.

Interferenze con sottoservizi / infrastrutture esistenti
(es: metanodotti, acquedotti, linee telefoniche, linee elettriche, parchi eolici/fotovoltaici esistenti o in costruzione, etc.)

Il sito non presenta interferenze con sottoservizi visibili.

Proprietà e fabbricati nelle vicinanze

Nell'intorno di 500 m non si rinvencono edifici con destinazione residenziale; come si evince anche dalla mappa si rileva la presenza della "Masseria Lagnano" distante circa 900 m dalla turbina in progetto C01.



Green Power

Engineering & Construction



GRE CODE

GRE.EEC.R.73.IT.W.14670.00.023.00

PAGE

8 di/of 29



Ripresa fotografica F3

3.2. SCHEDA TURBINA C02



Ripresa fotografica F1



Ripresa fotografica F2



		Latitudine	Longitudine	Alt (m s.l.m.)	Distanza da punto (m)
Punto	C02	41°13'10.19"N	15°43'58.18"E	200	-
Posizione di scatto	F1	41°13'31.81"N	15°43'24.57"E	196	1115
Posizione di scatto	F2	41°13'25.20"N	15°43'20.97"E	197	1060

Morfologia del territorio
(es: assenza di frane, scivolamenti, erosioni, etc.)

Il territorio presenta morfologia pianeggiante, il sito non presenta frane o fenomeni di scivolamento o erosivi di rilievo.

Stato dei luoghi
(es: presenza di coltivazioni, pascoli, sterpaglie, etc)

Il sito si trova su terreni di tipo seminativo.

Accessibilità del sito
(es: presenza di strade asfaltate, piste, etc.)

L'area è servita dalla SP82, strada asfaltata con carreggiata di 5 m da cui successivamente si dipartono alcune strade secondarie di accesso ai poderi agricoli; da tali strade secondarie a sua volta si diparte la strada interpodereale a fondo sterrato con carreggiata di 3 m.

Interferenze con sottoservizi / infrastrutture esistenti
(es: metanodotti, acquedotti, linee telefoniche, linee elettriche, parchi eolici/fotovoltaici esistenti o in costruzione, etc.)

Il sito non presenta interferenze con sottoservizi visibili.

Proprietà e fabbricati nelle vicinanze

Nell'intorno di 500 m non si rinvencono edifici con destinazione residenziale.

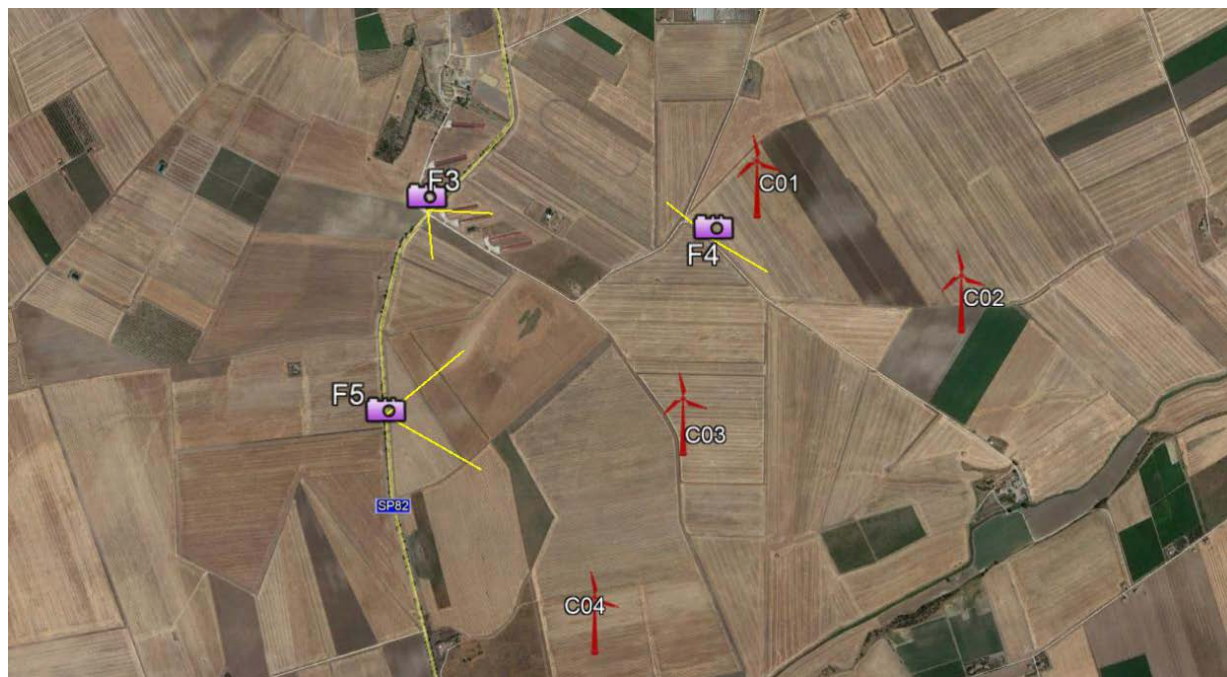
3.3. SCHEDA TURBINA C03



Ripresa fotografica F4



Ripresa fotografica F5



		Latitudine	Longitudine	Alt (m s.l.m.)	Distanza da punto (m)
Punto	C03	41°12'56.42"N	15°43'16.69"E	205	-
Posizione di scatto	F3	41°13'18.69"N	15°42'38.27"E	200	1200
Posizione di scatto	F4	41°13'15.19"N	15°43'21.02"E	202	674
Posizione di scatto	F5	41°12'54.77"N	15°42'32.16"E	204	1002

Morfologia del territorio
(es: assenza di frane, scivolamenti, erosioni, etc.)

Il territorio presenta morfologia pianeggiante, il sito non presenta frane o fenomeni di scivolamento o erosivi di rilievo.

Stato dei luoghi
(es: presenza di coltivazioni, pascoli, sterpaglie, etc)

Il sito si trova su terreni di tipo seminativo.

Accessibilità del sito
(es: presenza di strade asfaltate, piste, etc.)

L'area è servita dalla SP82, strada asfaltata con carreggiata di 5 m da cui successivamente si dipartono alcune strade secondarie di accesso ai poderi agricoli; da tali strade secondarie a sua volta si diparte la strada interpoderale a fondo sterrato con carreggiata di 3 m.

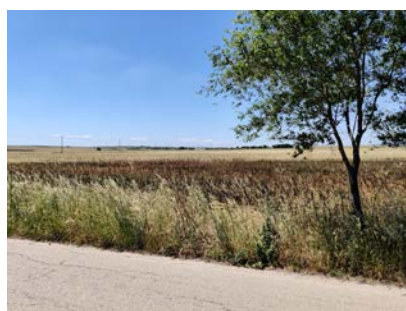
Interferenze con sottoservizi / infrastrutture esistenti
(es: metanodotti, acquedotti, linee telefoniche, linee elettriche, parchi eolici/fotovoltaici esistenti o in costruzione, etc.)

Il sito non presenta interferenze con sottoservizi visibili.

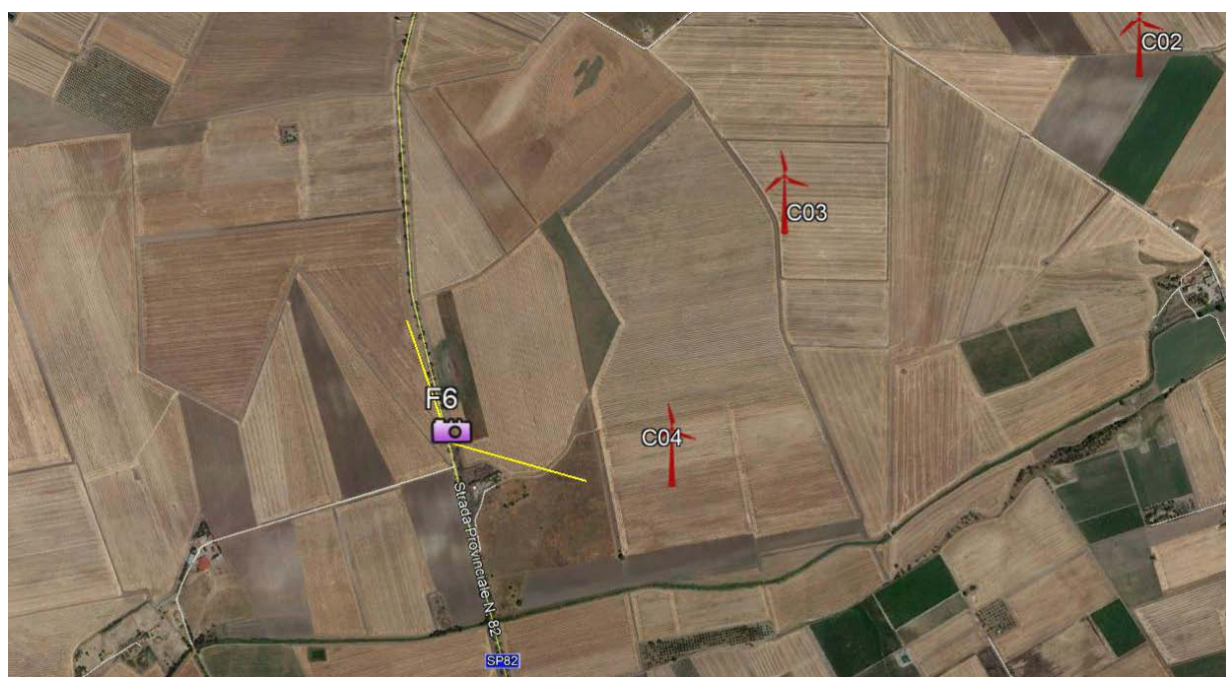
Proprietà e fabbricati nelle vicinanze

Nell'intorno di 500 m non si rinvencono edifici.

3.4. SCHEDA TURBINA C04



Ripresa fotografica F6



		Latitudine	Longitudine	Alt (m s.l.m.)	Distanza da punto (m)
Punto	C04	41°12'34.19"N	15°43'3.51"E	204	-
Posizione di scatto	F6	41°12'33.72"N	15°42'37.61"E	206	632

Morfologia del territorio
(es: assenza di frane, scivolamenti, erosioni, etc.)

Il territorio presenta morfologia pianeggiante, il sito non presenta frane o fenomeni di scivolamento o erosivi di rilievo.

Stato dei luoghi
(es: presenza di coltivazioni, pascoli, sterpaglie, etc)

Il sito si trova su terreni di tipo seminativo.

Accessibilità del sito
(es: presenza di strade asfaltate, piste, etc.)

Il sito è accessibile direttamente dalla strada asfaltata SP82, dalla quale dista, in linea d'aria, circa 520 m.

Interferenze con sottoservizi / infrastrutture esistenti
(es: metanodotti, acquedotti, linee telefoniche, linee elettriche, parchi eolici/fotovoltaici esistenti o in costruzione, etc.)

Il sito non presenta interferenze con sottoservizi visibili.

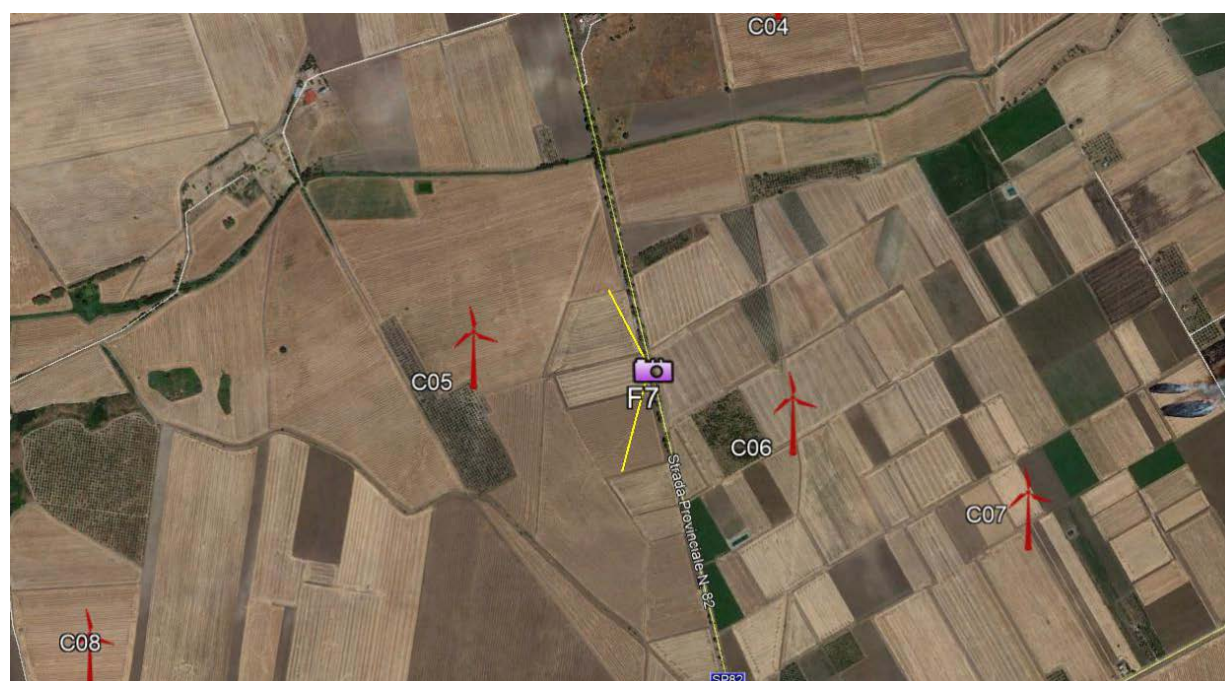
Proprietà e fabbricati nelle vicinanze

A circa 460 m dalla turbina in progetto C04 si rinviene la presenza di una masseria, "Masseria Petronilla".

3.5. SCHEDA TURBINA C05



Ripresa fotografica F7



		Latitudine	Longitudine	Alt (m s.l.m.)	Distanza da punto (m)
Punto	C05	41°12'1.70"N	15°42'27.87"E	220	-
Posizione di scatto	F7	41°11'57.97"N	15°42'48.73"E	219	500

Morfologia del territorio
(es: assenza di frane, scivolamenti, erosioni, etc.)

Il territorio presenta morfologia pianeggiante, il sito non presenta frane o fenomeni di scivolamento o erosivi di rilievo.

Stato dei luoghi
(es: presenza di coltivazioni, pascoli, sterpaglie, etc)

Il sito si trova su terreni di tipo seminativo.

Accessibilità del sito
(es: presenza di strade asfaltate, piste, etc.)

Il sito è accessibile direttamente dalla strada asfaltata SP82, dalla quale dista, in linea d'aria, circa 500 m.

Interferenze con sottoservizi / infrastrutture esistenti
(es: metanodotti, acquedotti, linee telefoniche, linee elettriche, parchi eolici/fotovoltaici esistenti o in costruzione, etc.)

Il sito non presenta interferenze con sottoservizi visibili.

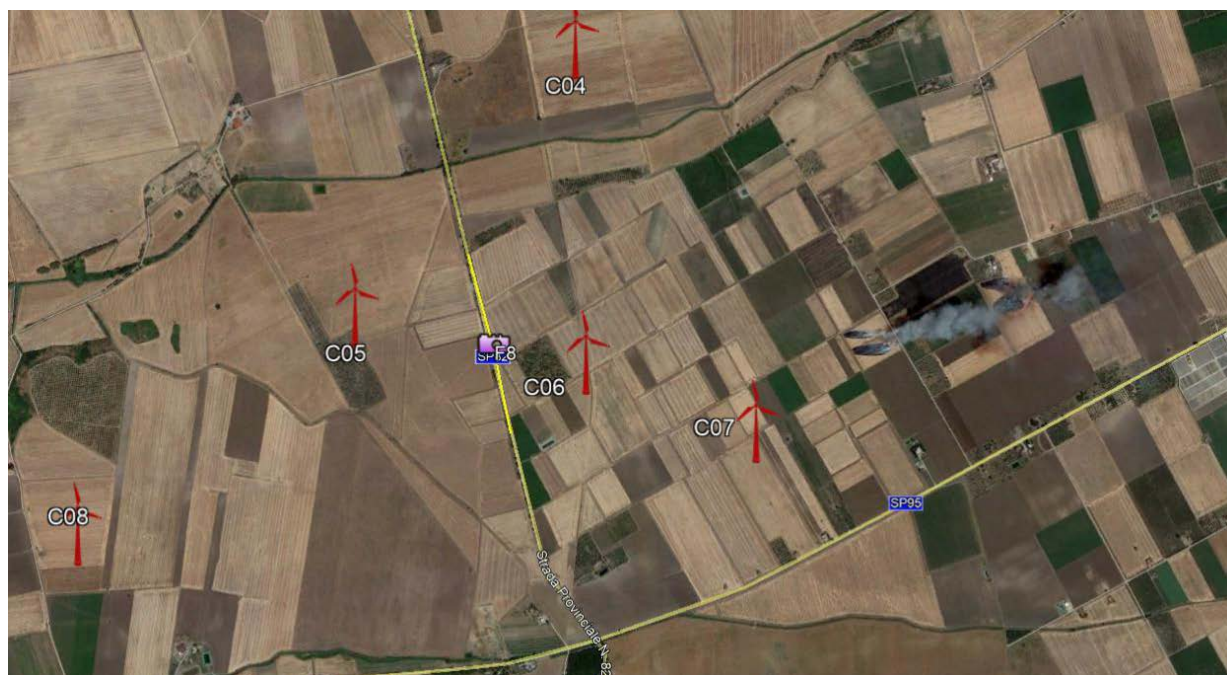
Proprietà e fabbricati nelle vicinanze

Nell'intorno di 500 m non si rinvengono edifici con destinazione residenziale; la masseria più vicina dalla turbina in oggetto, dista circa 900 m ed è denominata "Masseria San Martino".

3.6. SCHEDA TURBINA C06



Ripresa fotografica F8



		Latitudine	Longitudine	Alt (m s.l.m.)	Distanza da punto (m)
Punto	C06	41°11'55.92"N	15°43'5.24"E	218	-
Posizione di scatto	F8	41°11'55.09"N	15°42'50.12"E	219	386

Morfologia del territorio
(es: assenza di frane, scivolamenti, erosioni, etc.)

Il territorio presenta morfologia pianeggiante, il sito non presenta frane o fenomeni di scivolamento o erosivi di rilievo.

Stato dei luoghi
(es: presenza di coltivazioni, pascoli, sterpaglie, etc)

Il sito si trova su terreni di tipo seminativo.

Accessibilità del sito
(es: presenza di strade asfaltate, piste, etc.)

Il sito è accessibile direttamente dalla strada asfaltata SP82, dalla quale dista, in linea d'aria, circa 386 m.

Interferenze con sottoservizi / infrastrutture esistenti
(es: metanodotti, acquedotti, linee telefoniche, linee elettriche, parchi eolici/fotovoltaici esistenti o in costruzione, etc.)

Il sito non presenta interferenze con sottoservizi visibili.

Proprietà e fabbricati nelle vicinanze

Nell'intorno di 500 m non si rinvencono edifici con destinazione residenziale.

3.7. SCHEDA TURBINA C07



Ripresa fotografica F9



		Latitudine	Longitudine	Alt (m s.l.m.)	Distanza da punto (m)
Punto	C07	41°11'47.58"N	15°43'32.76"E	218	-
Posizione di scatto	F9	41°11'57.87"N	15°43'54.32"E	213	682
Posizione di scatto	F10	41°11'38.37"N	15°43'53.47"E	217	513
Posizione di scatto	F11	41°11'33.81"N	15°43'47.84"E	218	471
Posizione di scatto	F12	41°11'32.03"N	15°43'43.29"E	218	433
Posizione di scatto	F13	41°11'30.52"N	15°43'39.56"E	218	458
Posizione di scatto	F14	41°11'28.23"N	15°43'33.15"E	218	504
Posizione di scatto	F15	41°11'26.23"N	15°43'27.61"E	218	558

Morfologia del territorio
(es: assenza di frane, scivolamenti, erosioni, etc.)

Il territorio presenta morfologia pianeggiante, il sito non presenta frane o fenomeni di scivolamento o erosivi di rilievo.

Stato dei luoghi
(es: presenza di coltivazioni, pascoli, sterpaglie, etc)

Il sito si trova su terreni di tipo seminativo.

Accessibilità del sito
(es: presenza di strade asfaltate, piste, etc.)

L'area è accessibile attraverso la SP95, strada asfaltata con carreggiata di 5 m da cui successivamente si diparte viabilità secondaria interpodereale a fondo sterrato con carreggiata di 3 m.

Interferenze con sottoservizi / infrastrutture esistenti
(es: metanodotti, acquedotti, linee telefoniche, linee elettriche, parchi eolici/fotovoltaici esistenti o in costruzione, etc.)

Il sito non presenta interferenze con sottoservizi visibili.

Proprietà e fabbricati nelle vicinanze

Nell'intorno di 500 m si rinvencono alcuni edifici, alcuni dei quali a destinazione residenziale (ripres fotografiche F11 e F12), i restanti invece appaiono non abitati.



Ripresa fotografica F10



Ripresa fotografica F11



Ripresa fotografica F12



Ripresa fotografica F13



Ripresa fotografica F14



Ripresa fotografica F15

3.8. SCHEDA TURBINA C08



Ripresa fotografica F16



Punto		Latitudine	Longitudine	Alt (m s.l.m.)	Distanza da punto (m)
Punto	C08	41°11'35.08"N	15°41'43.00"E	247	-
Posizione di scatto	F16	41°11'40.28"N	15°41'33.45"E	239	283
Posizione di scatto	F17	41°11'14.06"N	15°41'49.95"E	246	665
Posizione di scatto	F18	41°11'14.61"N	15°41'58.63"E	243	724
Posizione di scatto	F19	41°11'44.16"N	15°41'31.64"E	239	387
Posizione di scatto	F20	41°11'6.91"N	15°42'42.20"E	252	1064
Posizione di scatto	F21	41°11'11.19"N	15°42'44.81"E	248	1062

Morfologia del territorio
(es: assenza di frane, scivolamenti, erosioni, etc.)

Il territorio presenta morfologia pianeggiante, il sito non presenta frane o fenomeni di scivolamento o erosivi di rilievo.

Stato dei luoghi
(es: presenza di coltivazioni, pascoli, sterpaglie, etc)

Il sito si trova su terreni di tipo seminativo.

Accessibilità del sito
(es: presenza di strade asfaltate, piste, etc.)

L'area è accessibile attraverso una strada secondaria in misto stabilizzato che si dirama dalla SP95: a partire dalla strada sterrata dovrà essere realizzata una nuova strada di progetto di lunghezza pari a circa 200 m.

Interferenze con sottoservizi / infrastrutture esistenti
(es: metanodotti, acquedotti, linee telefoniche, linee elettriche, parchi eolici/fotovoltaici esistenti o in costruzione, etc.)

Durante il sopralluogo si è rinvenuta la presenza di un parco eolico di recente costruzione, non visibile da Google Earth, posto a nord della turbina C08.



Ripresa fotografica F19

Proprietà e fabbricati nelle vicinanze

A circa 600 m dalla turbina C08 si rinviene la presenza di un edificio a destinazione agricola (ripresе fotografiche 17 e 18); mentrа a circa 1,5 km distа "Borgo Libertà" e la "Torre Alemanna" (ripresа fotografica F20 e F21)



Ripresa fotografica F17



Ripresa fotografica F18



Ripresa fotografica F20

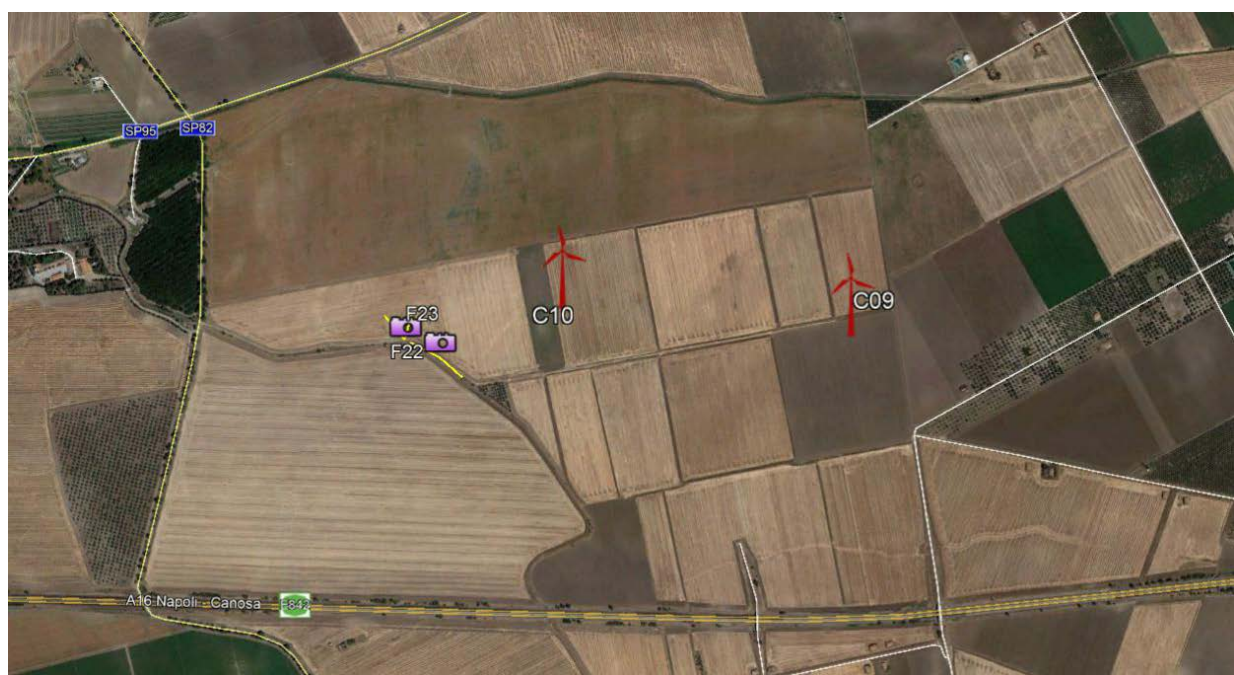


Ripresa fotografica F21

3.9. SCHEDA TURBINA C09



Ripresa fotografica F22



		Latitudine	Longitudine	Alt (m s.l.m.)	Distanza da punto (m)
Punto	C09	41°11'8.00"N	15°44'11.62"E	225	-
Posizione di scatto	F22	41°11'3.33"N	15°43'31.36"E	240	957
Posizione di scatto	F23	41°11'4.46"N	15°43'27.98"E	240	1002

Morfologia del territorio
(es: assenza di frane, scivolamenti, erosioni, etc.)

Il territorio presenta morfologia pianeggiante, il sito non presenta frane o fenomeni di scivolamento o erosivi di rilievo.

Stato dei luoghi
(es: presenza di coltivazioni, pascoli, sterpaglie, etc)

Il sito si trova su terreni di tipo seminativo.

Accessibilità del sito
(es: presenza di strade asfaltate, piste, etc.)

L'area è accessibile attraverso la SP82, strada asfaltata con carreggiata di 5 m da cui successivamente si diparte viabilità secondaria interpodereale a fondo sterrato con carreggiata di 3 m.

Interferenze con sottoservizi / infrastrutture esistenti
(es: metanodotti, acquedotti, linee telefoniche, linee elettriche, parchi eolici/fotovoltaici esistenti o in costruzione, etc.)

Il sito non presenta interferenze con sottoservizi visibili.

Proprietà e fabbricati nelle vicinanze

Nell'intorno di 500 m non si rinvengono edifici con destinazione residenziale; dal sopralluogo si è rilevata la sola presenza di un rudere distante circa 1 km dalla turbina C09.



Ripresa fotografica F23



Green Power

Engineering & Construction



GRE CODE

GRE.EEC.R.73.IT.W.14670.00.023.00

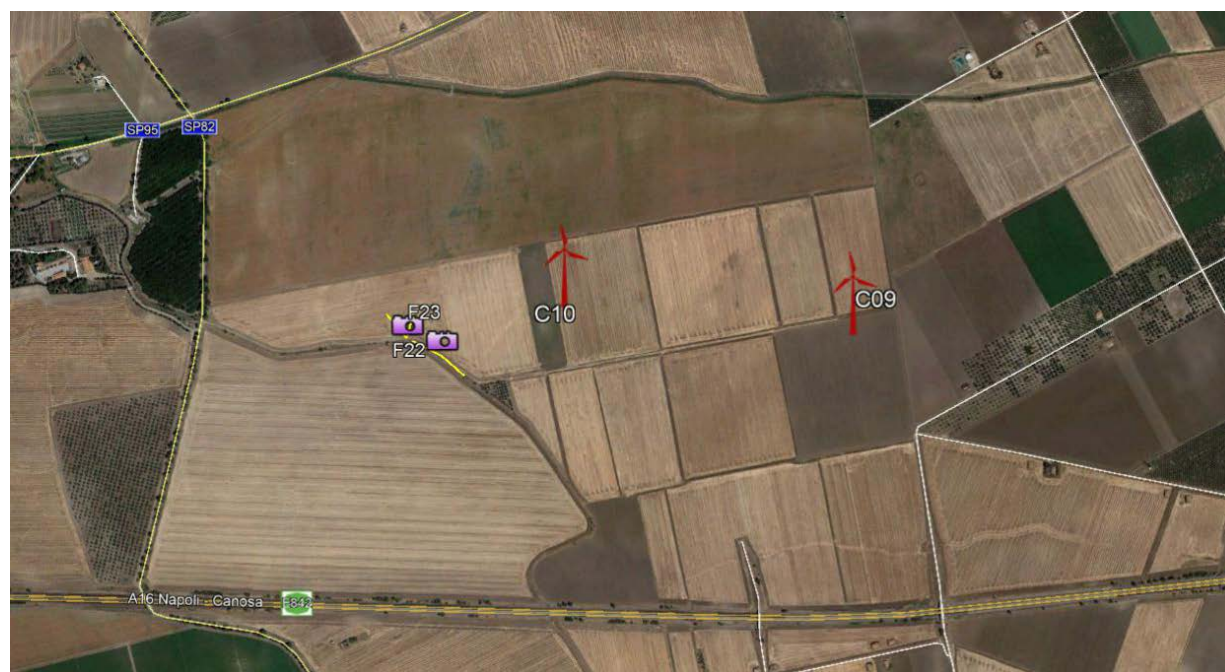
PAGE

26 di/of 29

3.10. SCHEDA TURBINA C10



Ripresa fotografica F22



		Latitudine	Longitudine	Alt (m s.l.m.)	Distanza da punto (m)
Punto	C10	41°11'10.00"N	15°43'43.45"E	227	-
Posizione di scatto	F22	41°11'3.33"N	15°43'31.36"E	240	357
Posizione di scatto	F23	41°11'4.46"N	15°43'27.98"E	240	402

Morfologia del territorio
(es: assenza di frane, scivolamenti, erosioni, etc.)

Il territorio presenta morfologia pianeggiante, il sito non presenta frane o fenomeni di scivolamento o erosivi di rilievo.

Stato dei luoghi
(es: presenza di coltivazioni, pascoli, sterpaglie, etc)

Il sito si trova su terreni di tipo seminativo.

Accessibilità del sito
(es: presenza di strade asfaltate, piste, etc.)

L'area è accessibile attraverso la SP82, strada asfaltata con carreggiata di 5 m da cui successivamente si diparte viabilità secondaria interpoderale a fondo sterrato con carreggiata di 3 m.

Interferenze con sottoservizi / infrastrutture esistenti
(es: metanodotti, acquedotti, linee telefoniche, linee elettriche, parchi eolici/fotovoltaici esistenti o in costruzione, etc.)

Il sito non presenta interferenze con sottoservizi visibili.

Proprietà e fabbricati nelle vicinanze

Nell'intorno di 500 m non si rinvencono edifici con destinazione residenziale; dal sopralluogo si è rilevata la sola presenza di un rudere distante circa 1 km dalla turbina C09.



Green Power

Engineering & Construction



GRE CODE

GRE.EEC.R.73.IT.W.14670.00.023.00

PAGE

29 di/of 29



Ripresa fotografica F23