

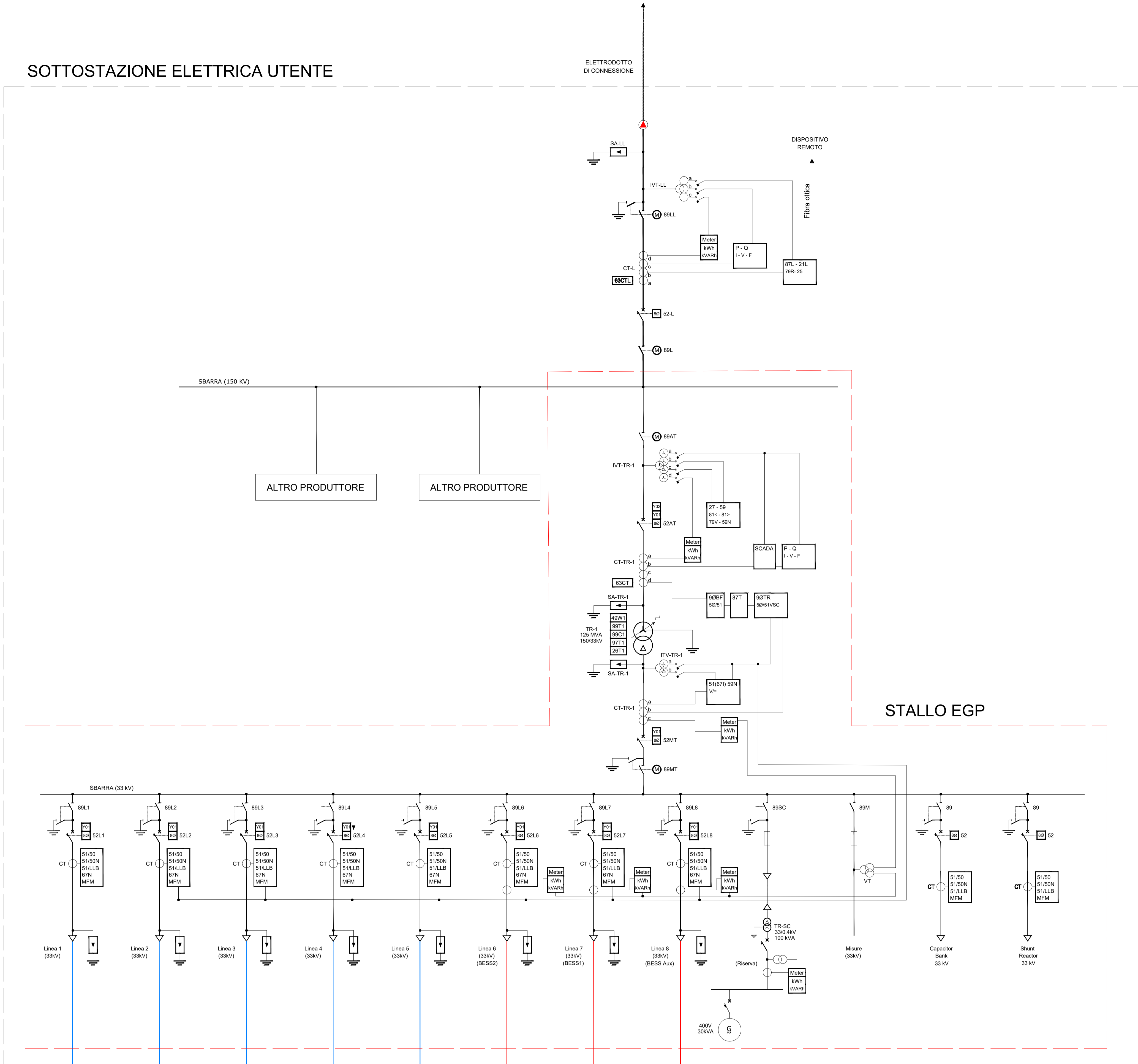
CONFIGURAZIONE IMPIANTO	
Potenza	78.000 kW
Storage	35.000 kW/141MWh
WTG	Sorbus-Gamesa S63170 6.0MW @115m Ht
Potenza singola WTG	6000 kW
N° WTG	13

SIMBOLI	
	INTERRUTTORE AT CON COMANDO MOTORIZZATO
	SEZIONATORE MOTORIZZATO CON INTERBLOCCO LAME DI TERRA
	SCARICATORI
	TRASFORMATORI DI TENSIONE
	TRASFORMATORI DI CORRENTE
	TRASFORMATORI DI POTENZA
	GRUPPO ELETTROGENO
	FUSIBILE
	TERMINALE CAVI AT

LEGENDA FUNZIONI DI PROTEZIONE	
27	MINIMA TENSIONE
30	MAXIMA CORRENTE INSTANTANEA
51	MAXIMA CORRENTE RITARDATA
51N	QUANTO A TERRA TEMPO DEFINITO
59V0	MAXIMA TENSIONE RESIDUA
67N	ERREZIONALE DI TERRA
85a	PROTEZIONE MANCANZA TENSIONE AUSILIARIA
81	PROTEZIONE DI MASSIMA FREQUENZA
87TR	DIFFERENZIALE DI TRASFORMATORE
86	DISPOSITIVO DI BLOCCO
90	DISPOSITIVO DI REGOLAZIONE VARIATORE SOTTO CARICO
25TR	TEMPERATURA OLIO TRASFORMATORE
87TR	BUCHHOLZ TRASFORMATORE
87TR	LIVELLO OLIO TRASFORMATORE
89VSC	LIVELLO OLIO VARIATORE SOTTO CARICO DEL TRASFORMATORE
87VSC	BUCHHOLZ VARIATORE SOTTO CARICO DEL TRASFORMATORE
63	PRESSIONE OLIO TRASFORMATORE

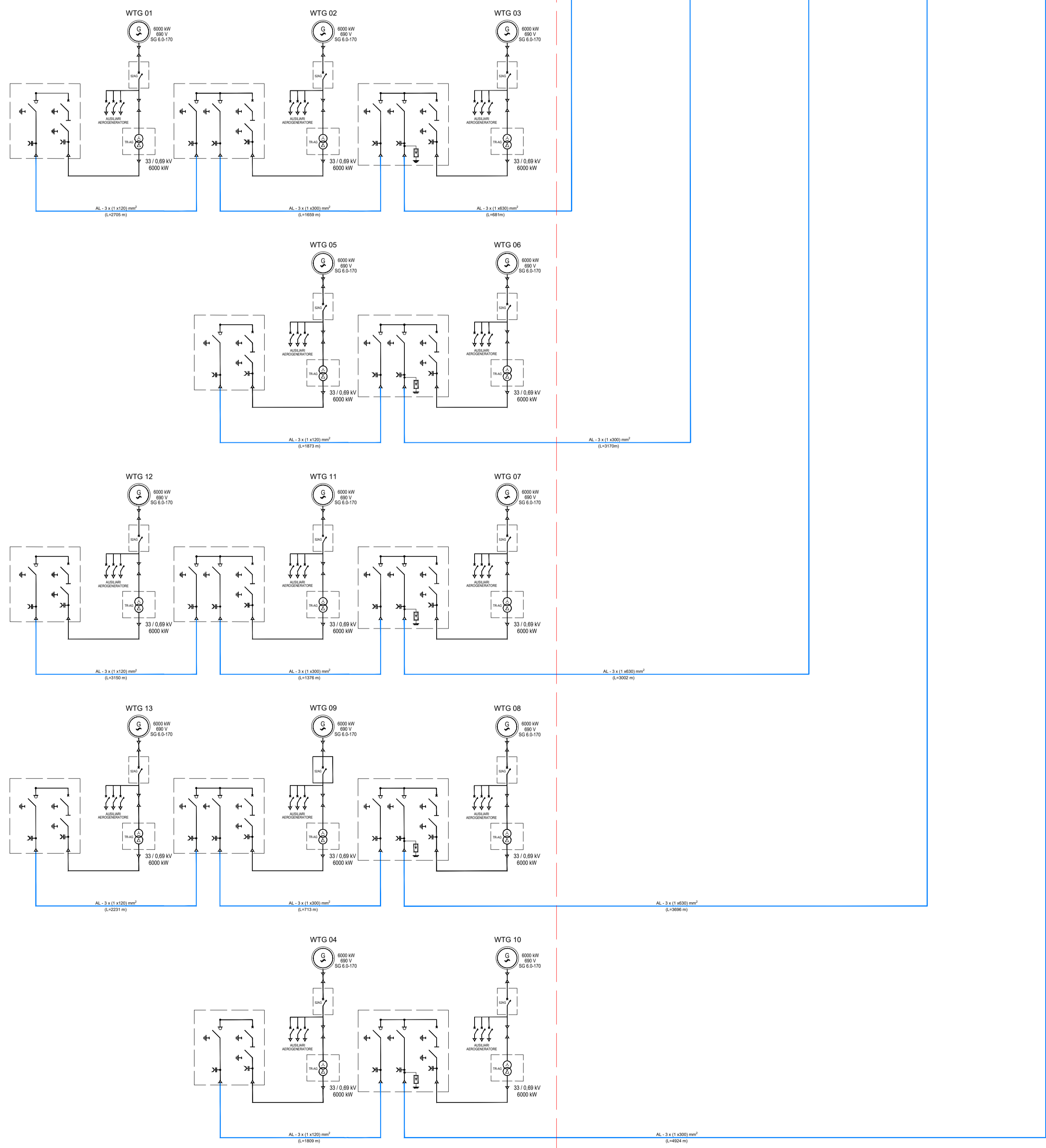
LEGENDA FUNZIONI DI MISURA	
COB	FAITTORE DI POTENZA
F	FREQUENZA
I	CORRENTE
P	POTENZA ATTIVA
Q	POTENZA REATTIVA
V	TENSIONE
Wh	ENERGIA ATTIVA
varh	ENERGIA REATTIVA

SOTTOSTAZIONE ELETTRICA UTENTE

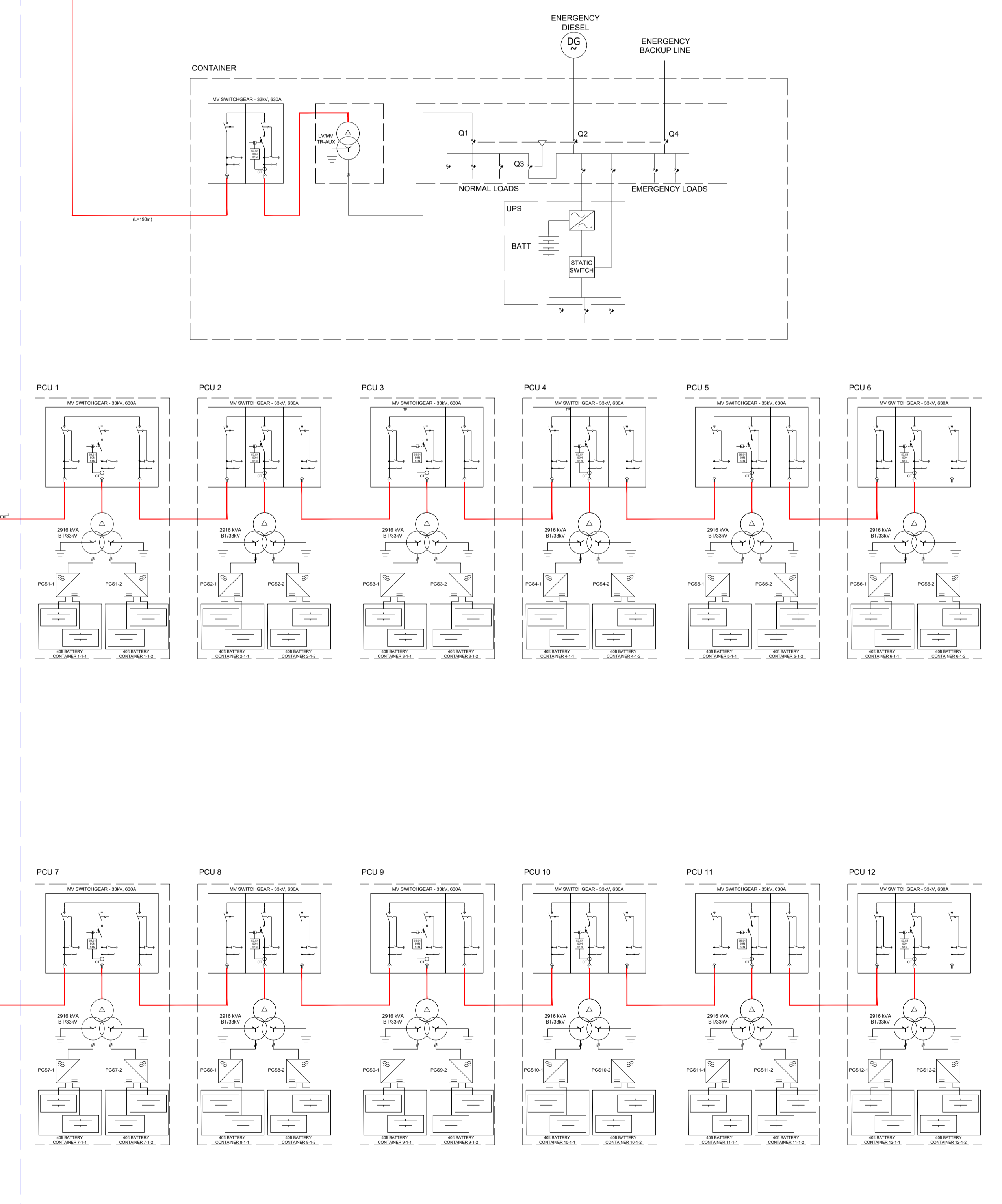


STALLO EGP

WIND FARM



BESS & AUX CABINS



REV.	DATE	DESCRIPTION	PREPARED	CHECKED	APPROVED
01	09/12/2020	Revisione	SCS ingegneria	SCS ingegneria	SCS ingegneria
02	30/11/2020	first issue	D. Bufano	S. Micoletti	A. Sergi

 Green Power	PROJECT: IMPIANTO EOLICO DELLA POTENZA COMPLESSIVA 78 MW, COMUNI DI LATIANO (BR) E MESAGNE (BR)			
	FILE NAME: GRE.EEC.D.24.IT.W.14706.00.088.01			
CLASSIFICATION: WIND FARM	FORMAT: A0	SCALE: 1:1	PLOT SCALE: 1 of 1	SHEET: 1 of 1
UTILIZATION SCOPE: Iter Autorizzativo	TITLE: Elaborato Grafico - 37 Schemi Elettrici Unifilari	VALIDATION		
VALIDATED BY: A. Poggi	VERIFIED BY: P. Restano	GROUP: GRE.EEC	FUNCTION: D.24	TYPE: ITW147060008801