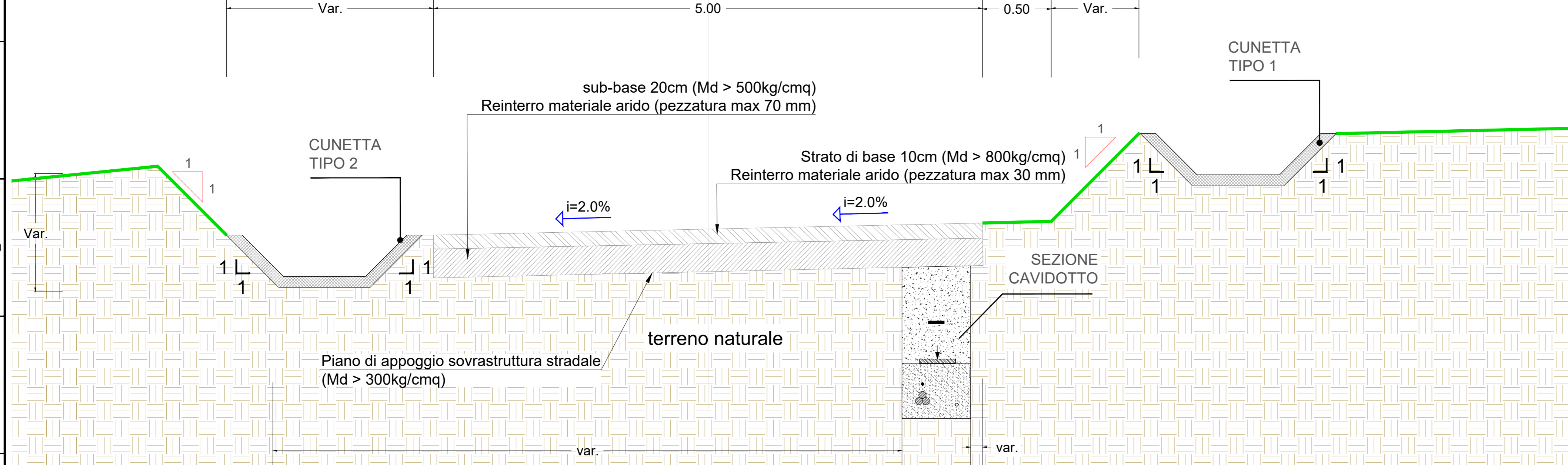
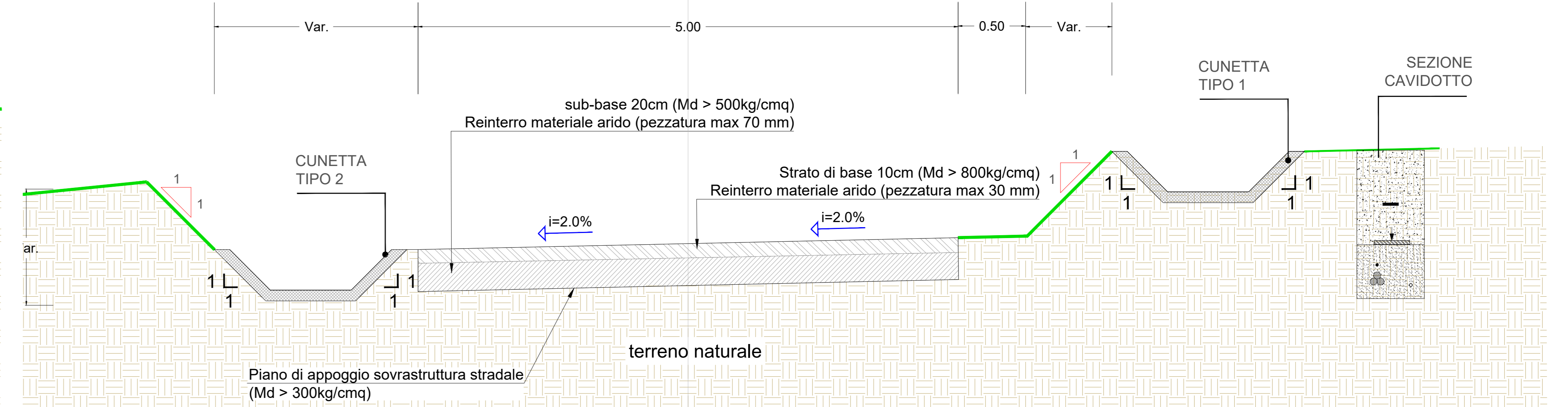


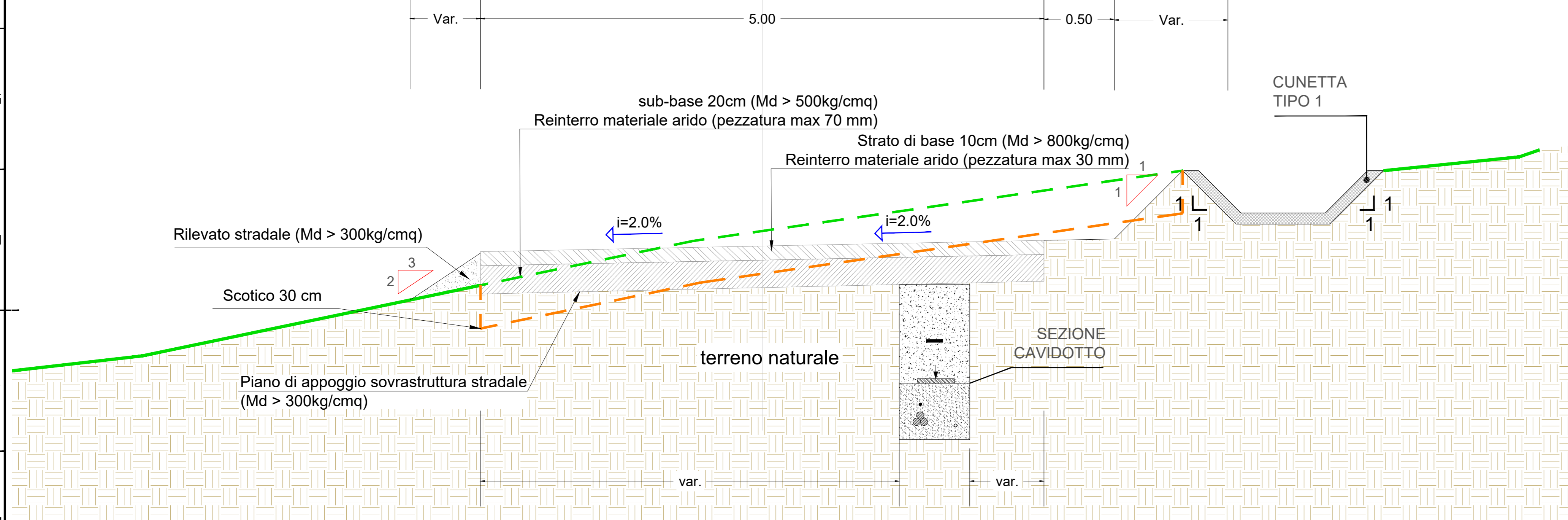
SEZIONE TIPICA VIABILITÀ DA REALIZZARE IN SCAVO E SEZIONE CAVIDOTTO AL DI SOTTO DELLA SEZIONE STRADALE
SCALA 1:20



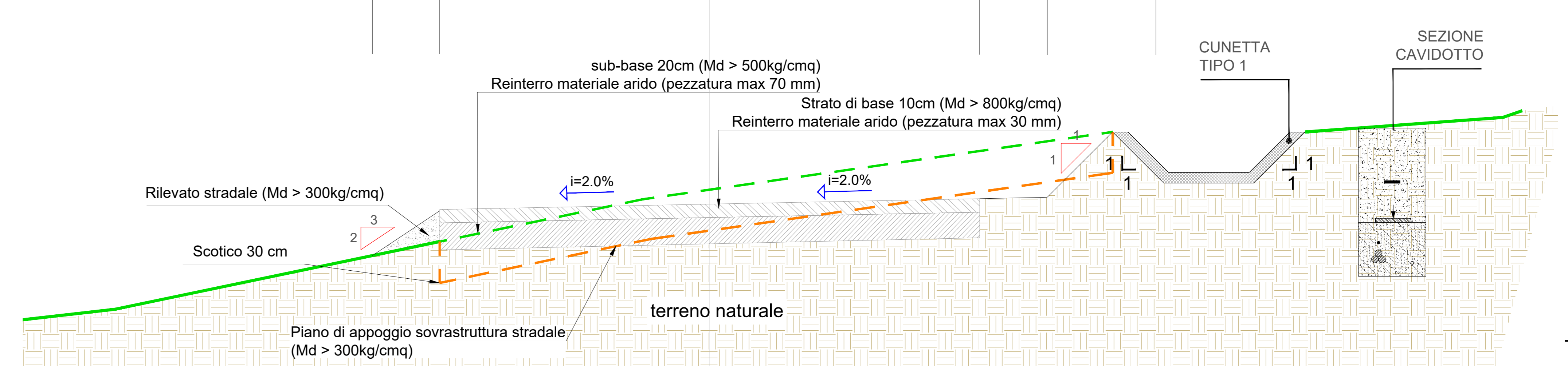
SEZIONE TIPICA VIABILITÀ DA REALIZZARE IN SCAVO E SEZIONE CAVIDOTTO ESTERNO ALLA SEDE STRADALE
SCALA 1:20



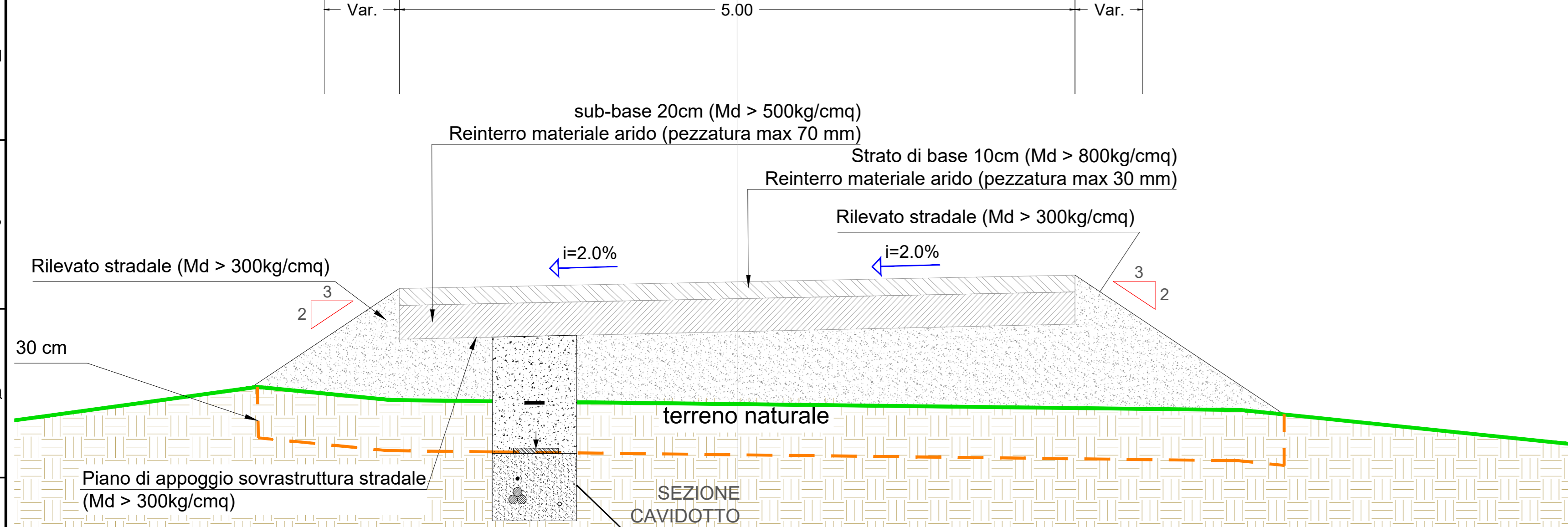
SEZIONE TIPICA VIABILITÀ DA REALIZZARE A MEZZA COSTA E SEZIONE CAVIDOTTO AD DI SOTTO DELLA SEZIONE STRADALE
SCALA 1:20



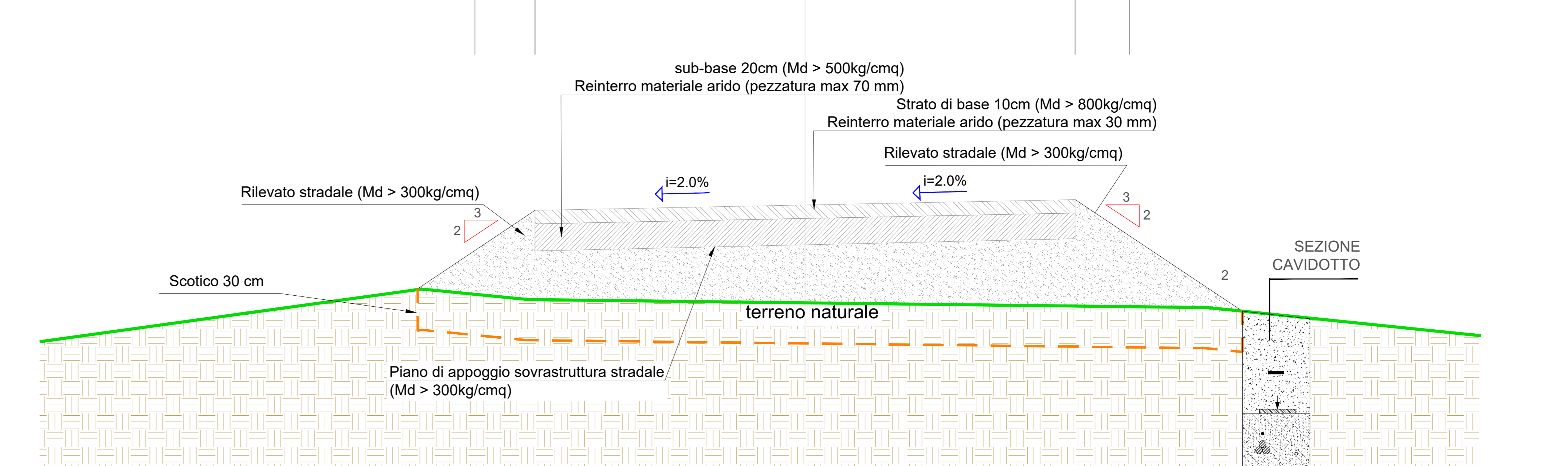
SEZIONE TIPICA VIABILITÀ DA REALIZZARE A MEZZA COSTA E SEZIONE CAVIDOTTO ESTERNO ALLA SEDE STRADALE
SCALA 1:20



SEZIONE TIPICA VIABILITÀ DA REALIZZARE IN RILEVATO E SEZIONE CAVIDOTTO AL DI SOTTO DELLA SEZIONE STRADALE
SCALA 1:20



SEZIONE TIPICA VIABILITÀ DA REALIZZARE IN RILEVATO E SEZIONE CAVIDOTTO ESTERNO ALLA SEDE STRADALE
SCALA 1:20



01	07/12/2020	Revisione	SCS Ingegneria	SCS Ingegneria	SCS Ingegneria
00	30/11/2020	Emissione	G. Casella	V. Di Amico	A. Sereg
REV.	DATA	DESCRIZIONE	PROFESSORE	DISSEGNO	APPROVATO
			IMPIANTO EOLICO DELLA POTENZA COMPLESSIVA 78 MW, COMUNI DI LATIANO (BR) E MESAGNE (BR)		
			FILE NAME: GRE.EEC.D.25.IT.W.14706.00.078.01	SCALE: 1:20	PLOT SCALE: 1:1
CLASSIFICATION: WIND FARM			FORMAT: A0	SHEET: 2	di 3
UTILIZATION SCOPE:			Elaborati Grafici 27 Tipici Sezioni Stradali e Cavidotti		
VALIDATION:			Ver Autorizzativo		
VERIFIED BY: A. Pisci			CODE:		
COLLABORATORS:			GROUP: GRE.EEC	FRACTION: D.25	TYPE: ITW
VERIFICATION:			NUMBER: 14706	PLANT: 000	SYSTEM: 07801
APPROVED:			PROJECT:	PROGRESS:	REVISION: