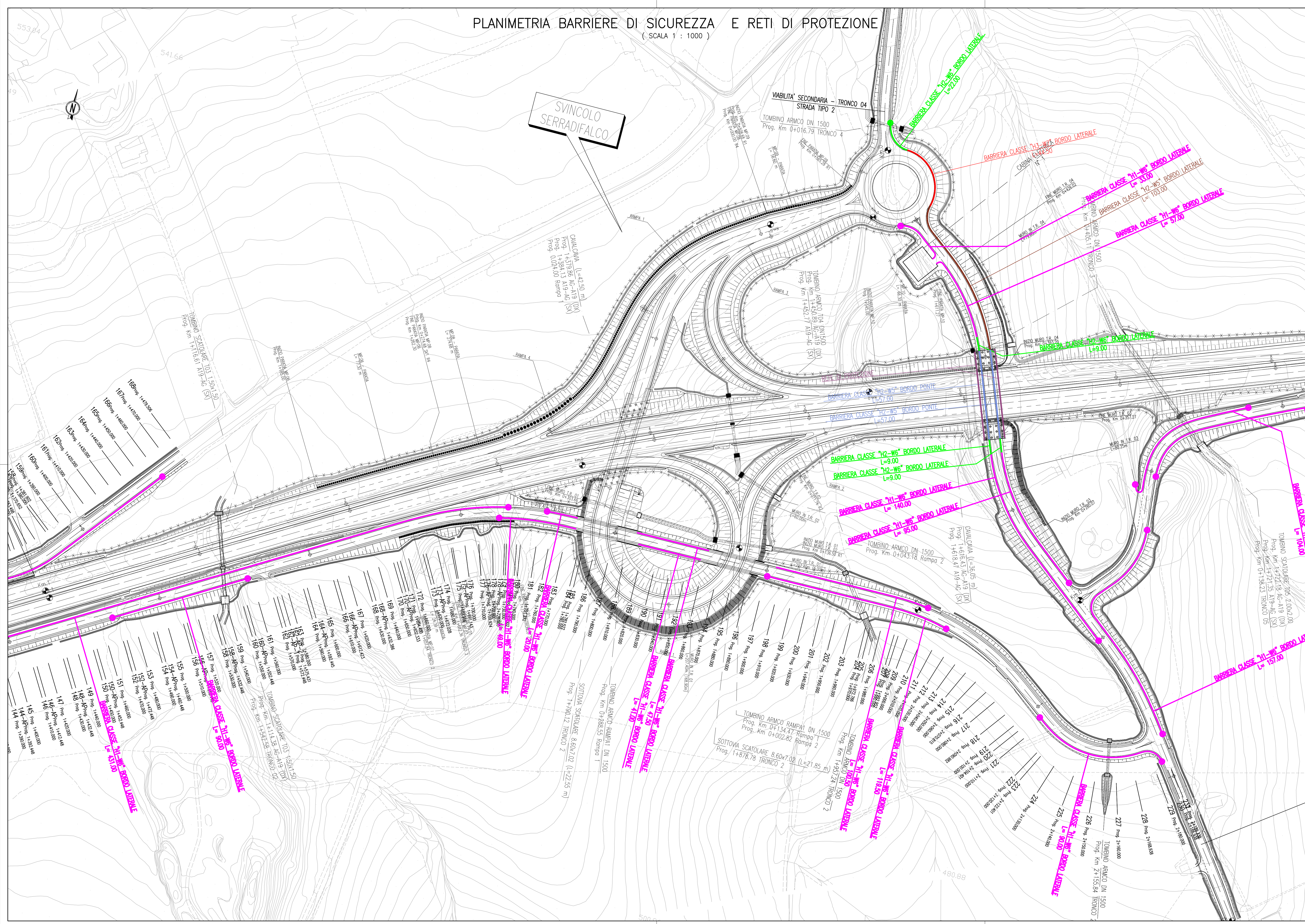
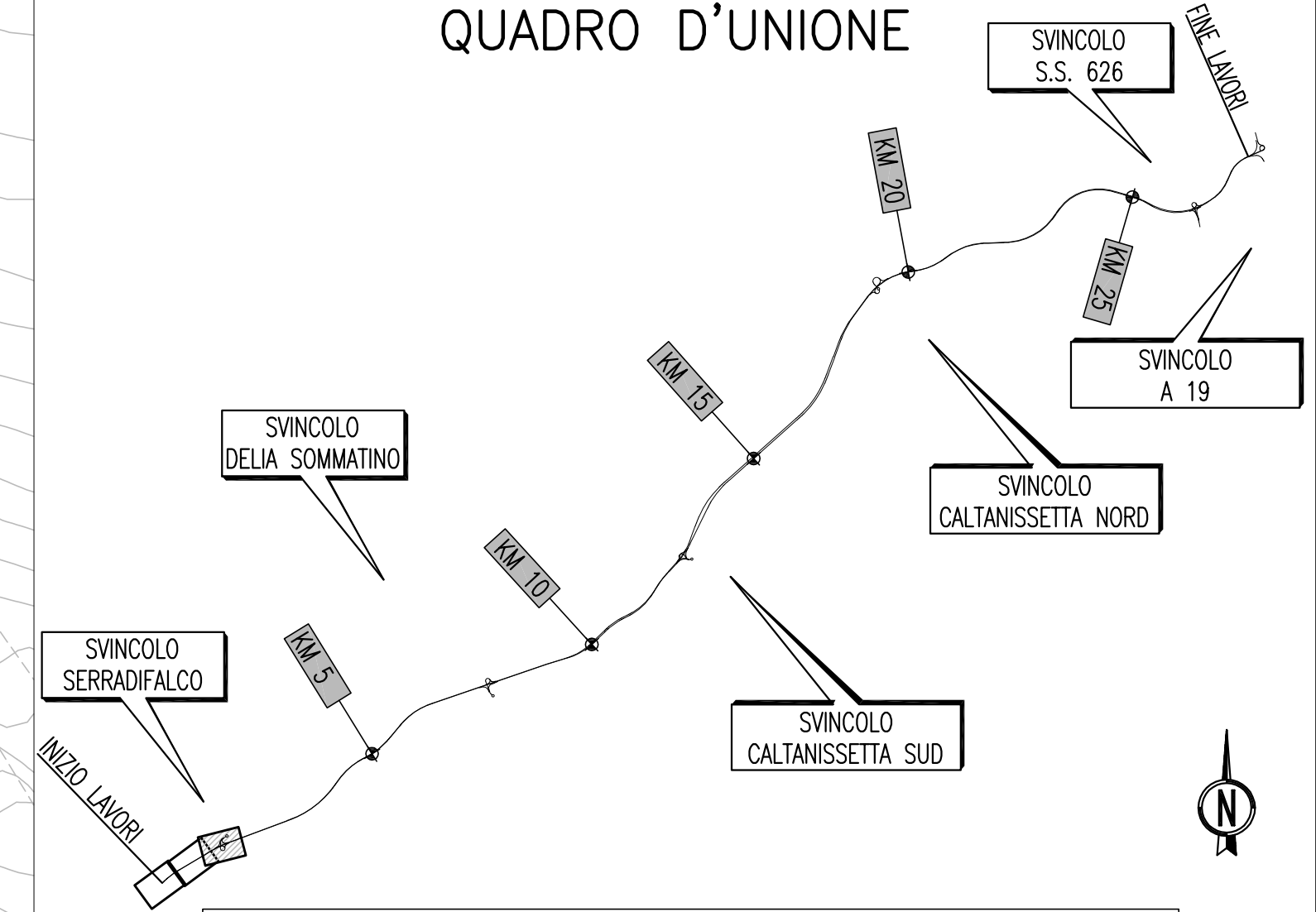


PLANIMETRIA BARRIERE DI SICUREZZA E RETI DI PROTEZIONE
(SCALA 1 : 1000)



QUADRO D'UNIONE



LEGENDA

	BARRIERA CLASSE 'H3-W7' BORDO LATERALE DISPOSITIVO TERMINALE	VIABILITA' PRINCIPALE RAMPE DI SVINCOLO
	BARRIERA CLASSE 'H3-W5' BORDO LATERALE	VIABILITA' PRINCIPALE RAMPE DI SVINCOLO
	BARRIERA CLASSE 'H4-W6' BORDO PONTE	VIABILITA' PRINCIPALE RAMPE DI SVINCOLO
	BARRIERA CLASSE 'H4-W4' BORDO PONTE	VIABILITA' PRINCIPALE
	BARRIERA CLASSE 'H3-W6' SPARTITRAFFICO BIFLARE	VIABILITA' PRINCIPALE
	BARRIERA CLASSE 'H2-W4' SPARTITRAFFICO AMMOBILE BARRIERA NEW JERSEY	VIABILITA' PRINCIPALE
	BARRIERA CLASSE 'H1-W6' BORDO LATERALE DISPOSITIVO TERMINALE	VIABILITA' SECONDARIA TIPO 1-2-3
	BARRIERA CLASSE 'H2-W5' BORDO LATERALE	VIABILITA' SECONDARIA TIPO 1-2-3
	BARRIERA CLASSE 'H2-W5' BORDO PONTE DISPOSITIVO TERMINALE	VIABILITA' SECONDARIA TIPO 1-2-3
	BARRIERA CLASSE 'H2-W6' BORDO LATERALE DISPOSITIVO TERMINALE	VIABILITA' SECONDARIA EX S.S. 640
	BARRIERA CLASSE 'H3-W4' BORDO PONTE DISPOSITIVO TERMINALE	VIABILITA' SECONDARIA EX S.S. 640
	RETE DI PROTEZIONE/PARAPETTO ATTENUATORE D'URTO CLASSE 80 REDIRETTIVO	SU I CUSPIDI DELLE RAMPE DI SVINCOLO

ANAS S.p.A. DIREZIONE CENTRALE PROGRAMMAZIONE PROGETTAZIONE

PA 12/09
CORRIDOIO PLURIMODALE TIRRENICO - NORD EUROPA
ITINERARIO AGRIGENTO - CALTANISSETTA - A19
S.S. N° 640 "DI PORTO EMPEDOCLE"
AMMODERNAMENTO E ADEGUAMENTO ALLA CAT. B DEL D.M. 5.11.2001
Dal km 44+000 allo svincolo per l'A19

PROGETTO ESECUTIVO

Contrattante Generale:

INTERSEZIONI E SVINCOLI - VIABILITA' INTERFERITA VIABILITA' - Planimetrie barriere di sicurezza e reti di protezione

Planimetrie barriere di sicurezza e reti di protezione - Tronco 1-2 - Tav.3/3

Codice Unico Progetto (CUP) : F91B0900070001

Codice Elaborato: PA12_09 - E 000GE212PV04JP7003A

F	E	D	C	B	A
Aprile 2011	EMMISSIONE	S.TERRENO	A.TURSO	M. LITI	P. PAGLINI
REV.	DATA	DESCRIZIONE	REDATTO	VERIFICATO	APPROVATO

Responsabile del procedimento: Ing. MAURIZIO MAURIZIO

Il Progettista:

Il Consulente:

Il Coordinatore per la sicurezza in fase di progetto:

Il Direttore dei lavori: