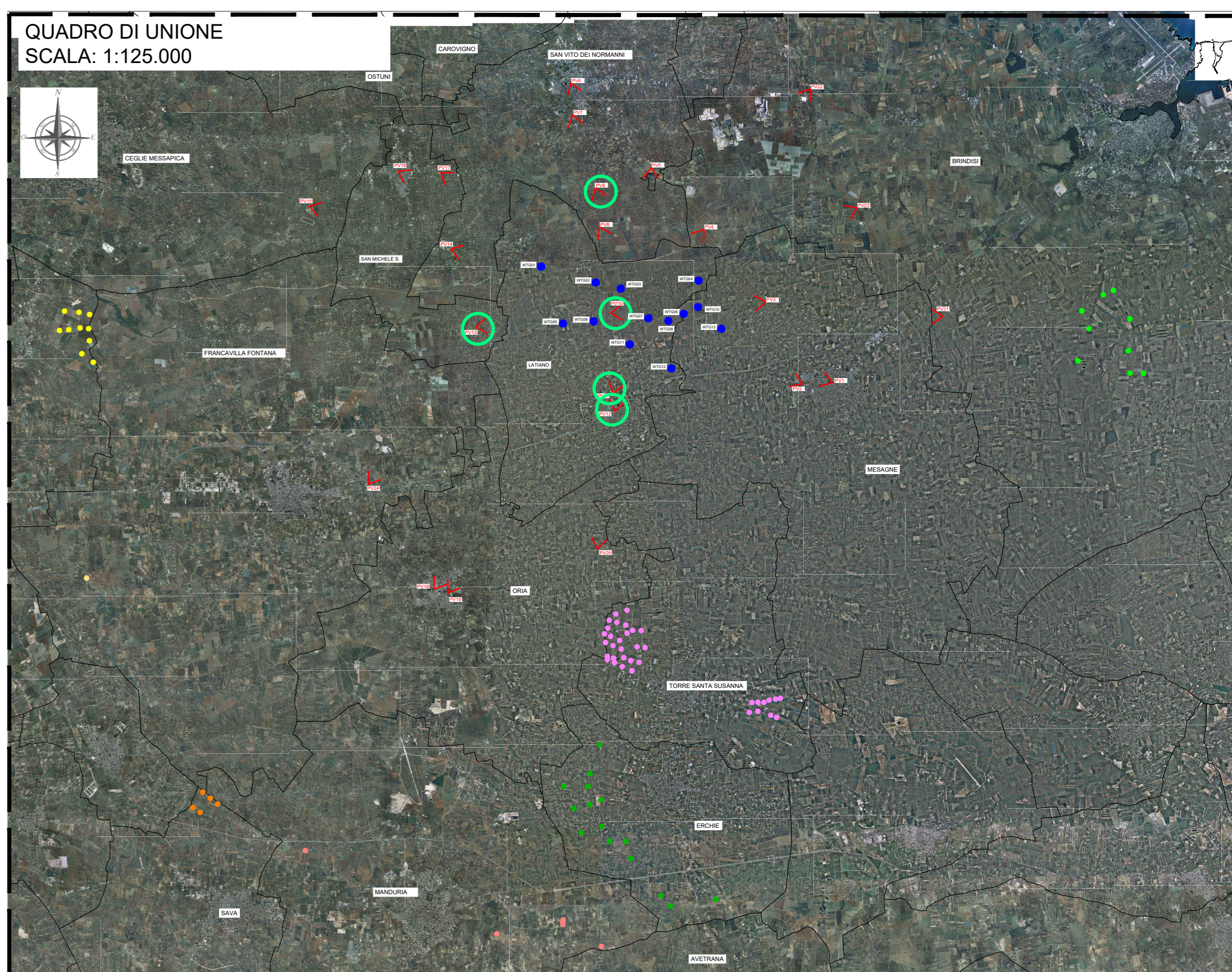
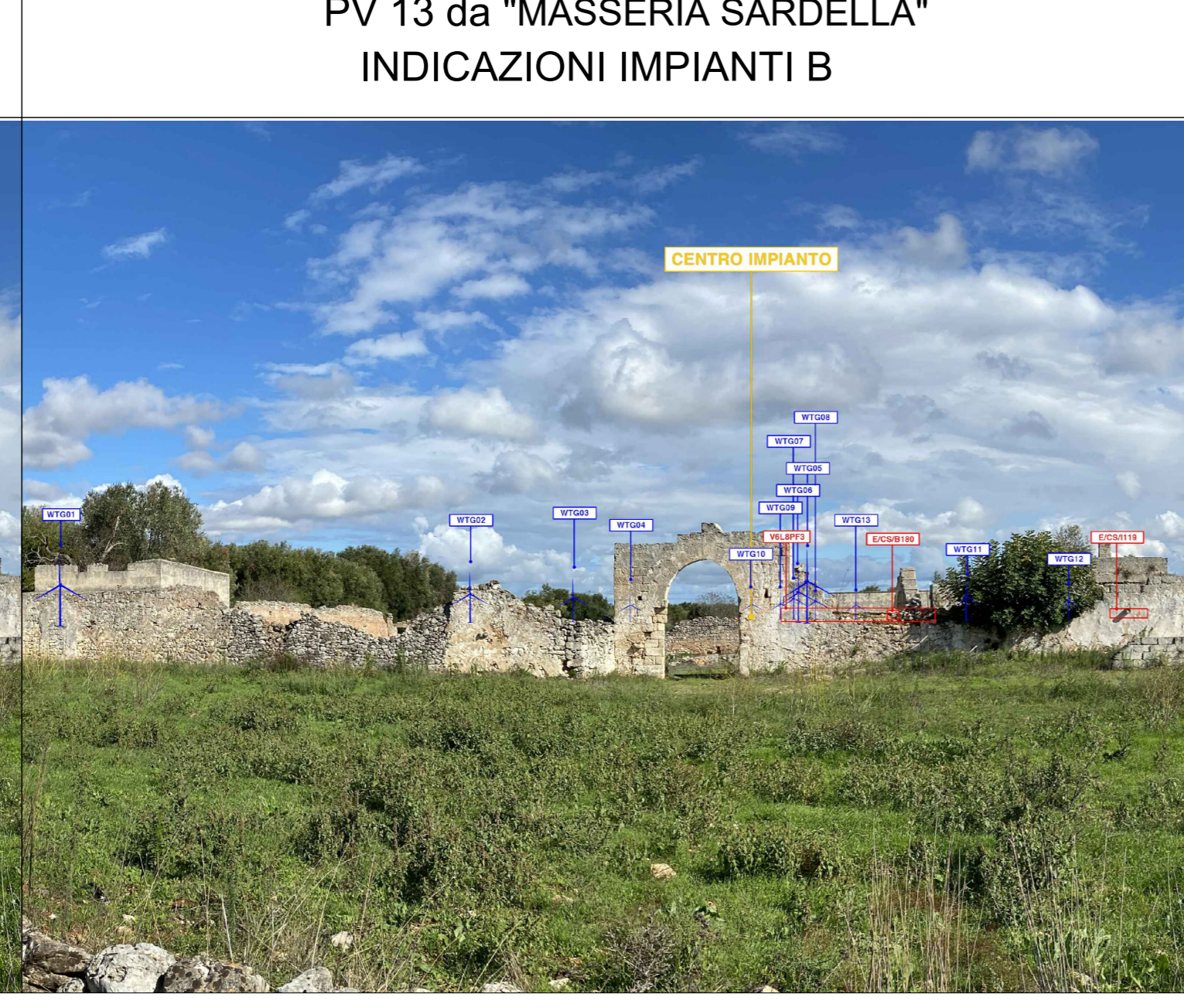
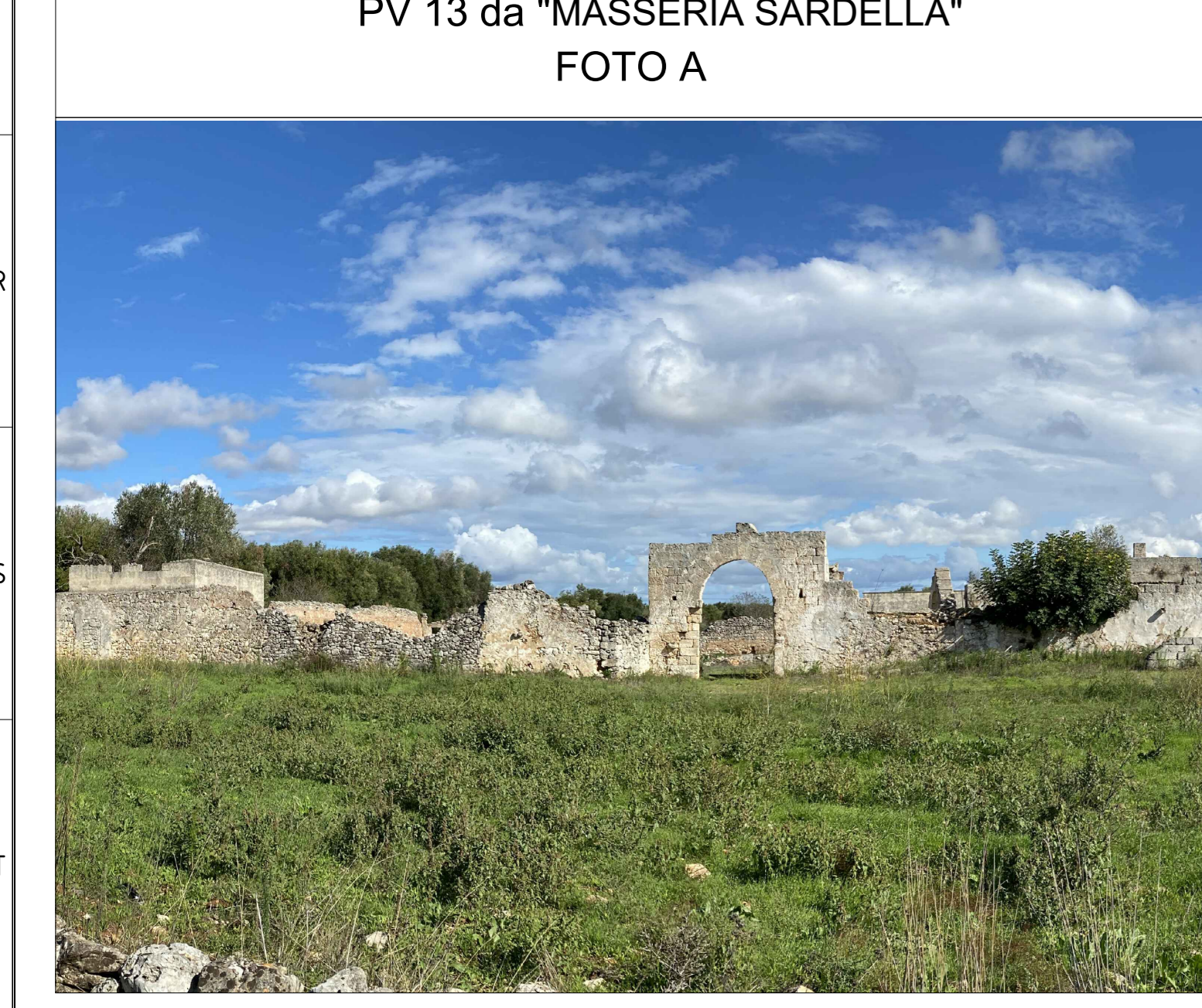


NOTA 1: quando l'impianto di progetto non è visibile dal punto di vista scelto (situazione Ante Operam coincidente con situazione Post Operam) nell'elaborato non sono state riportate le FOTOSIMULAZIONI C e D). In tali casi FOTO A =FOTOSIMULAZIONE C.

NOTA 2: tutte le fotosimulazioni sono state elaborate dal punto di vista verso il punto centrale dell' impianto.

NOTA 3: per approfondimenti sui ricettori vedere la tabella nell' elaborato GRE.EEC.D.26.IT.W.14706.00.073.00: "ricognizione centri abitati e beni culturali e paesaggistici nei 10km (50 x hmax)"



LEGENDA

- PIATTAFORMA E AEROGENERATORE
- VIABILITA' ESISTENTE
- VIABILITA' NUOVA
- VIABILITA' DA ADEGUARE
- CAVIDOTTO MT
- AREA DI STOCCAGGIO
- AREA DI CANTIERE
- AREA SSU LATIANO
- AREA BESS
- AREA FUTURA STAZIONE ELETTRICA 380/150KV LATIANO
- AREA INDICATIVA ALTRO PRODUTTORE
- LIMITI CONFINI COMUNALI
- H MEDIA PV: 1,60 m
- ANGOLO CAMPO VISIVO PUNTO DI VISTA (PV)

ALTRI IMPIANTI

- V6L8PF3
- E_1119
- E_B180
- E_10C
- E882
- E26
- E214
- E150
- D761

AL: FOTO - IMMAGINE DELLO STATO DI FATTO
 B: INDICAZIONI IMPIANTI - IMMAGINE CON LE ANNOTAZIONI DI TUTTI GLI IMPIANTI DI PROGETTO E NON, CHE RIENTRANO NELLA VISTA, INDIPENDENTEMENTE DALLA LORO VISIBILITA' - IN BLU LE TORRI DI PROGETTO, IN ROSSO LE TORRI DI ALTRI IMPIANTI EOLICI
 C: FOTOSIMULAZIONE - IMMAGINE CON RENDERIZZAZIONE DI TUTTI GLI IMPIANTI DI PROGETTO E NON, EFFETTIVAMENTE VISIBILI DAL PUNTO DI VISTA
 D: FOTOSIMULAZIONE CON INDICAZIONI - IMMAGINE DI CUI AL PUNTO PRECEDENTE CON LE ANNOTAZIONI DELLE SOLE TORRI VISIBILI - IN BLU LE TORRI DI PROGETTO, IN ROSSO LE TORRI DI ALTRI IMPIANTI EOLICI

▲ PUNTO DI RIPRESA FOTOSERIMENTI
 ● PUNTO DI RIPRESA RAPPRESENTATO

Fonte: <https://www.sit.puglia.it/>

Fonte: <https://www.sit.puglia.it/>

Sistema di Riferimento: UTM-WGS84, FUSO 33N

01	11/12/2020	REVISIONE	SCS ingegneria	SCS ingegneria	SCS ingegneria
00	30/11/2020	EMISSIONE	C. Capitanio	C. Locomere	A. Serp
REV.	DATE	DESCRIZIONE	PREPARED	CHECKED	APPROVED

PROJECT: IMPIANTO EOLICO DELLA POTENZA COMPLESSIVA 78 MW, COMUNI DI LATIANO (BR) E MESAGNE (BR)

FILE NAME: GRE.EEC.D.26.IT.W.14706.00.073.00

CLASSIFICATION:	FORMAT:	SCALE:	PLOT SCALE:	SHEET:
WIND FARM	A0	1:25.000	1:1	6 di 9

UTILIZATION SCOPE: Iter Autorizzativo

TITLE: Elaborato Grafico Fotorisperimenti

VALIDATION

VALIDATED BY:	Discipline	CODE
VERIFIED BY:	A.Posti	

GROUP:	FUNCTION:	TYPE:	SECTOR:	COUNTRY:	TEC:	PLANT:	SYSTEM:	PROGRESSIVE:	REVISION:
GRE.EEC.	D26	ITW147060007001							