

PV 21 da "BOSCO_PARCO_MASSERIA"
FOTO A



PV 21 da "BOSCO_PARCO_MASSERIA"
FOTOSIMULAZIONE C



PV 21 da "BOSCO_PARCO_MASSERIA"
INDICAZIONI IMPIANTI B



PV 21 da "BOSCO_PARCO_MASSERIA"
FOTOSIMULAZIONE D



PV 22 da "STRADA PAESAGGISTICA"
FOTO A



PV 22 da "STRADA PAESAGGISTICA"
FOTOSIMULAZIONE C



PV 22 da "STRADA PAESAGGISTICA"
INDICAZIONI IMPIANTI B



PV 22 da "STRADA PAESAGGISTICA"
FOTOSIMULAZIONE D



PV 23 da "MASSERIA BARONI NUOVA"
FOTO A



PV 23 da "MASSERIA BARONI NUOVA"
FOTOSIMULAZIONE C



PV 23 da "MASSERIA BARONI NUOVA"
INDICAZIONI IMPIANTI B



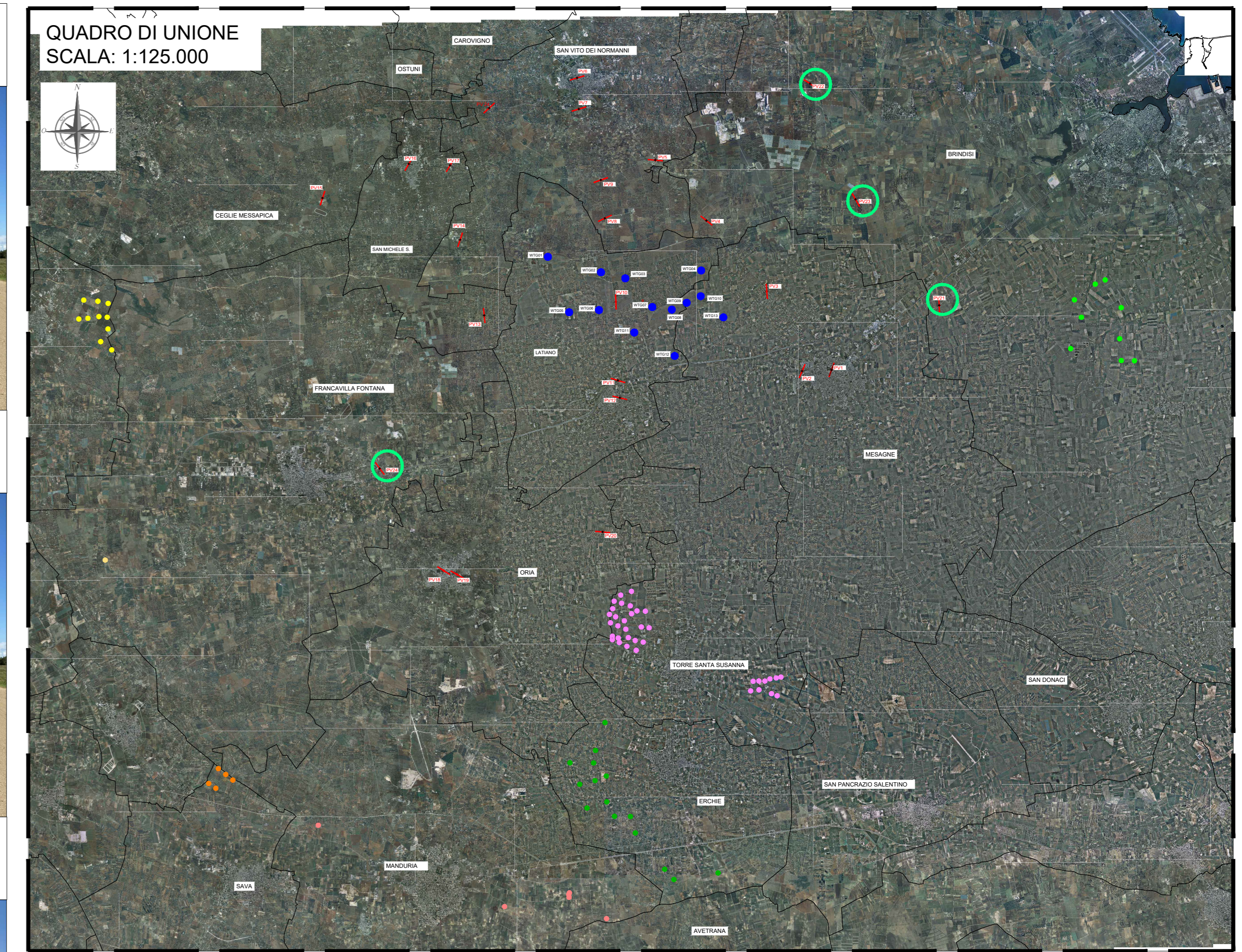
PV 23 da "MASSERIA BARONI NUOVA"
FOTOSIMULAZIONE D



PV 24 da "MASSERIA CASARESTA"
FOTO A



PV 24 da "MASSERIA CASARESTA"
INDICAZIONI IMPIANTI B



NOTA 1: quando l'impianto di progetto non è visibile dal punto di vista scelto (situazione Ante Operam coincidente con situazione Post Operam) nell'elaborato non sono state riportate le FOTOSIMULAZIONI C e D). In tali casi FOTO A = FOTOSIMULAZIONE C.

NOTA 2: tutte le fotosimulazioni sono state elaborate dal punto di vista verso il punto centrale dell'impianto.

NOTA 3: per approfondimenti sui ricettori vedere la tabella nell'elaborato GRE.EEC.D.26.IT.V.14706.00.073.00: "ricognizione centri abitati e beni culturali e paesaggistici nei 10km (50 x hmax)"

LEGENDA

- PIATTAFORMA E AEROGENERATORE
- VIABILITA' ESISTENTE
- VIABILITA' NUOVA
- VIABILITA' DA ADEGUARE
- CAVIDOTTO MT
- AREA DI STOCCAGGIO
- AREA DI CANTIERE
- AREA SSU LATIANO
- AREA BESS
- AREA FUTURA STAZIONE ELETTRICA 380/150KV LATIANO
- AREA INDICATIVA ALTRO PRODUTTORE
- LIMITI CONFINI COMUNALI
- H MEDIA PV: 1,60 m
- ANGOLO CAMPO VISIVO PUNTO DI VISTA (PV)

A: FOTO : IMMAGINE DELLO STATO DI FATTO
 B: INDICAZIONI IMPIANTI : IMMAGINE CON LE ANNOTAZIONI DI TUTTI GLI IMPIANTI, DI PROGETTO E NON, CHE RIENTRANO NELLA VISTA, INDEPENDENTEMENTE DALLA LORO VISIBILITA' - IN **BLU** LE TORRI DI PROGETTO, IN **ROSSO** LE TORRI DI ALTRI IMPIANTI EOLICI
 C: FOTOSIMULAZIONE: IMMAGINE CON RENDERIZZAZIONE DI TUTTI GLI IMPIANTI, DI PROGETTO E NON, EFFETTIVAMENTE VISIBILI DAL PUNTO DI VISTA
 D: FOTOSIMULAZIONE CON INDICAZIONI: IMMAGINE DI CUI AL PUNTO PRECEDENTE CON LE ANNOTAZIONI DELLE SOLE TORRI VISIBILI - IN **BLU** LE TORRI DI PROGETTO, IN **ROSSO** LE TORRI DI ALTRI IMPIANTI EOLICI

PUNTO DI RIPRESA FOTOINSERIMENTI
 PUNTO DI RIPRESA RAPPRESENTATO

ALTRI IMPIANTI

- V6L8PF3
- E_1119
- E_B180
- E_10C
- E882
- E214
- E150
- D761

FONTE: <https://www.sit.puglia.it/>
 Sistema di Riferimento: UTM-WGS84, FUSO 33N

01	11/12/2020	REVISIONE	SCS Ingegneria	SCS Ingegneria	SCS Ingegneria
00	30/11/2020	EMISSIONE	C. Capitanio	C. Locomiere	A. Sergi
REV.	DATE	DESCRIPTION	PREPARED	CHECKED	APPROVED
PROJECT: IMPIANTO EOLICO DELLA POTENZA COMPLESSIVA 78 MW, COMUNI DI LATIANO (BR) E MESAGNE (BR)			FILE NAME: GRE.EEC.D.26.IT.V.14706.00.073.00		
CLASSIFICATION: WIND FARM		FORMAT: A0	SCALE: 1:25.000	PLOT SCALE: 1:1	SHEET: 9 di 9
UTILIZATION SCOPE: Iter Autorizzativo		TITLE: Elaborato Grafico Foto panoramiche			
VALIDATION					
VALIDATED BY: Ducioppe	CODE				
VERIFIED BY: A.Posti	GROUP	FUNCTION	TYPE	SECTOR	COUNTRY
COLLABORATORS:	GRE.EEC	D26	ITW14	706000	07201