

STRADA "41" NORD 437,500

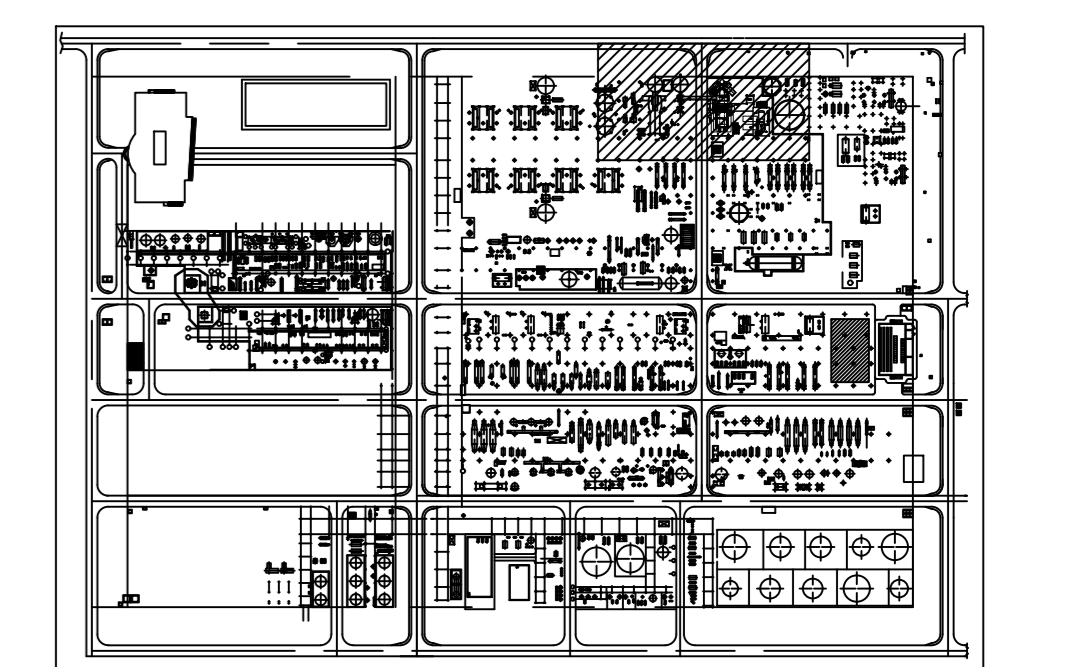
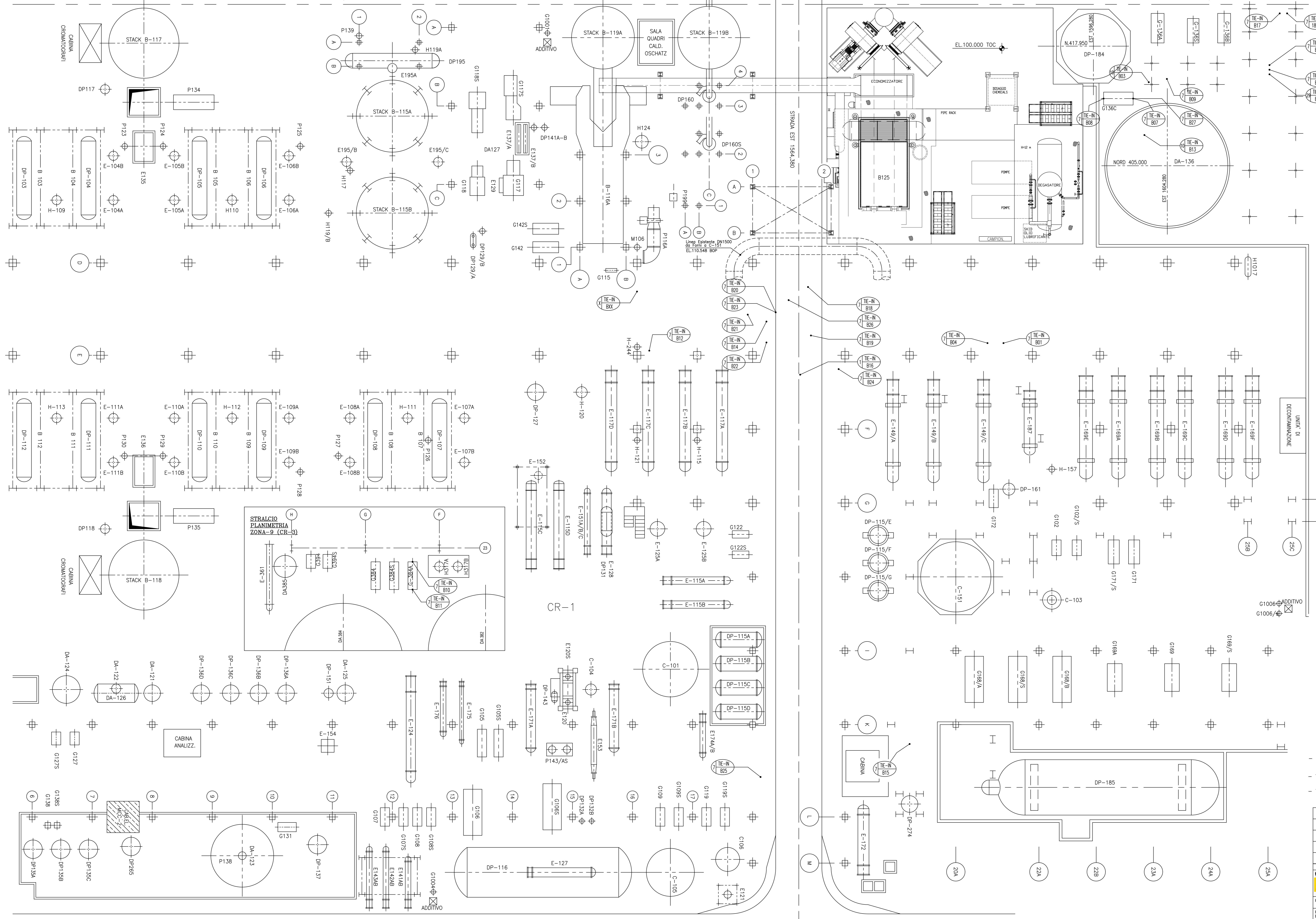
STRADA "41" NORD 437,500

LIMITE DI REPARTO NORD 422,500

LIMITE DI REPARTO NORD 422,500

REFERENCE DRAWINGS / DESIGNI DI RIFERIMENTO	
DWG. N° / N° DIS	DESCRIPTIONS / DESCRIZIONE
0452-TITA-P-PP-000-001	PLANIMETRIA GENERALE
0452-TITA-P-PP-000-002	PLANIMETRIA CALDAIA E DISPOSIZIONE APPARECCHIATURE
0452-TITA-P-TI-000-001	ELENCO TIE INS
.....	.....
.....	.....

ELENCO TIE INS	
n.TIE-IN	DESCRIZIONE
B01	ARIA da Rete di Stabilimento Interna al Cracking
B02	ARIA da Rete di Stabilimento esterna al Cracking
B03	AZOTO da Rete di Stabilimento
B04	GAS "A+B" prodotto dal Cracking
B05	METANO da Rete di Stabilimento (Snam + Chimico dal CR)
B06	ACQUA FINE (Raffreddamento Blowdown)
B07	ACQUA DEMI Fredda (Aspirazione G136C)
B08	ACQUA DEMI Fredda (Mandata G136C)
B09	ACQUA DEMI Fredda (Collettore da Mandata G136 a Deposatore)
B10	ACQUA DEMI Calda (Aspirazione G384A)
B11	ACQUA DEMI Calda (Mandata G384A)
B12	ACQUA DEMI Calda (da Uscita DP124)
B13	ACQUA DEMI di Ritorno del Circuito Chiuso al Serbatoio DA136
B14	VAPORE VH prodotto dalla Caldaia B125 al Collettore VH
B15	VAPORE VH futuro per FTP285
B16	VAPORE VA prodotto dalla Caldaia B125 a valle del B.L. di B120A/B
B17	VAPORE VA prodotto dalla Caldaia B125 alla rete interna al Cracking
B18	VAPORE VB prodotto dalla Caldaia B125 alla rete interna al Cracking
B18B	VAPORE VB prodotto dalla Caldaia B125 a valle del B.L. di B120A/B
B19	VAPORE VS prodotto dalla Caldaia B125 al Collettore VS Surriscaldato
B20	VAPORE VS saturo da FT201 a Surriscaldatore Integrato a Caldaia B125
B21	VAPORE VS a surriscaldatore esterno (Riferimento a B115B)
B22	VAPORE VH a Laminazione VH/VS
B23	VAPORE VS futuro da FTP285
B24	VAPORE VS da Collettore VS Surriscaldato a Laminazione VS/VA
B25	VAPORE VS al Collettore VS Surriscaldato dopo Laminazione VH/VS
B26	ACQUA DEMI Calda per atterramento Caldaia VS/VA
B27	ACQUA DEMI ricircolata pompa G136C a Collettore Ricircolazione Pompe Esistenti
Bxx	SPATI da serbatoi dell'Area di Stoccaggio del Cracking



**NOTE GENERALI:**

- LA QUOTA DI RIFERIMENTO +100,000 CORRISPONDE AL PUNTO ALTO DELLA PAVIMENTAZIONE FINITA DELLE AREE DI IMPIANTO.
- TUTTE LE DIMENSIONI E LE ELEVAZIONI SONO ESPRESSE IN mm SALVO DOVE DIVERSAMENTE.
- TUTTE LE COORDINATE SONO ESPRESSE IN m.

01	EMISSIONE FINALE	MCA	IMP	AST	28/11/19
00	EMISSIONE PER COMMENTI	MCA	IMP	TAS	22/11/19
DESCRIZIONE: Revisione		PROF. MAX	DATA	PROF. MIN	PROF. APPR
LOGO DELL'APPALTATORE		SITO/LOCALITA'		P.TO MARGHERA (VE)	
FUNZIONE EMITTENTE		SOSTITUITO DA:		SOSTITUISCE A:	
SCALA		STUDIO INSTALLAZIONE NUOVA CALDAIA VAPORE VH (120 barg)		PLANIMETRIA POSIZIONE TIE INS	
SCALE		1:150		N° DOC. NNN-000-EE-FF-NNN	
DATA		..		N° DOC. APPALTATORE 0452-TITA-P-PP-000-004	
N° DOC.		..		NO. DI REV. 01	
UNITA' DI MISURA/Units of measure:		m/m		SCALA DI PLOTTAGGIO/Plot scale:	

