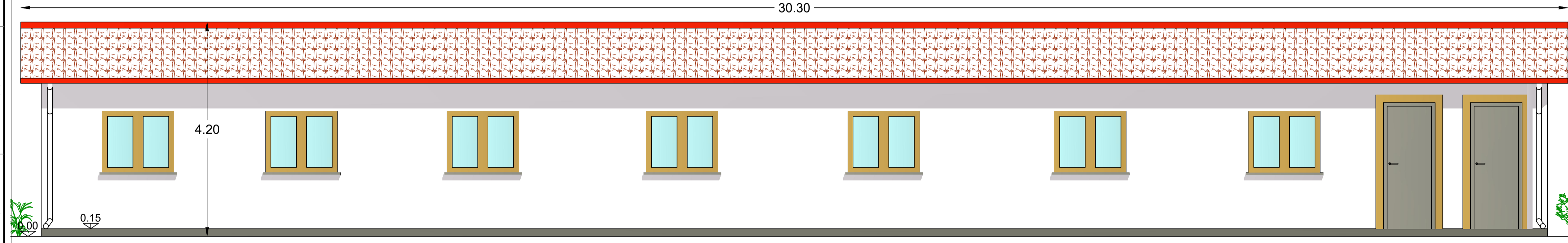
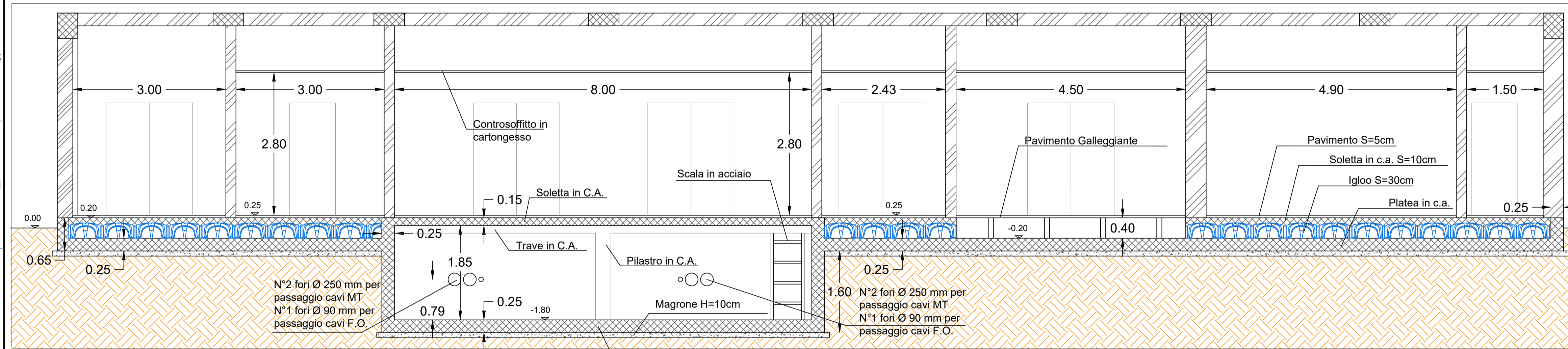


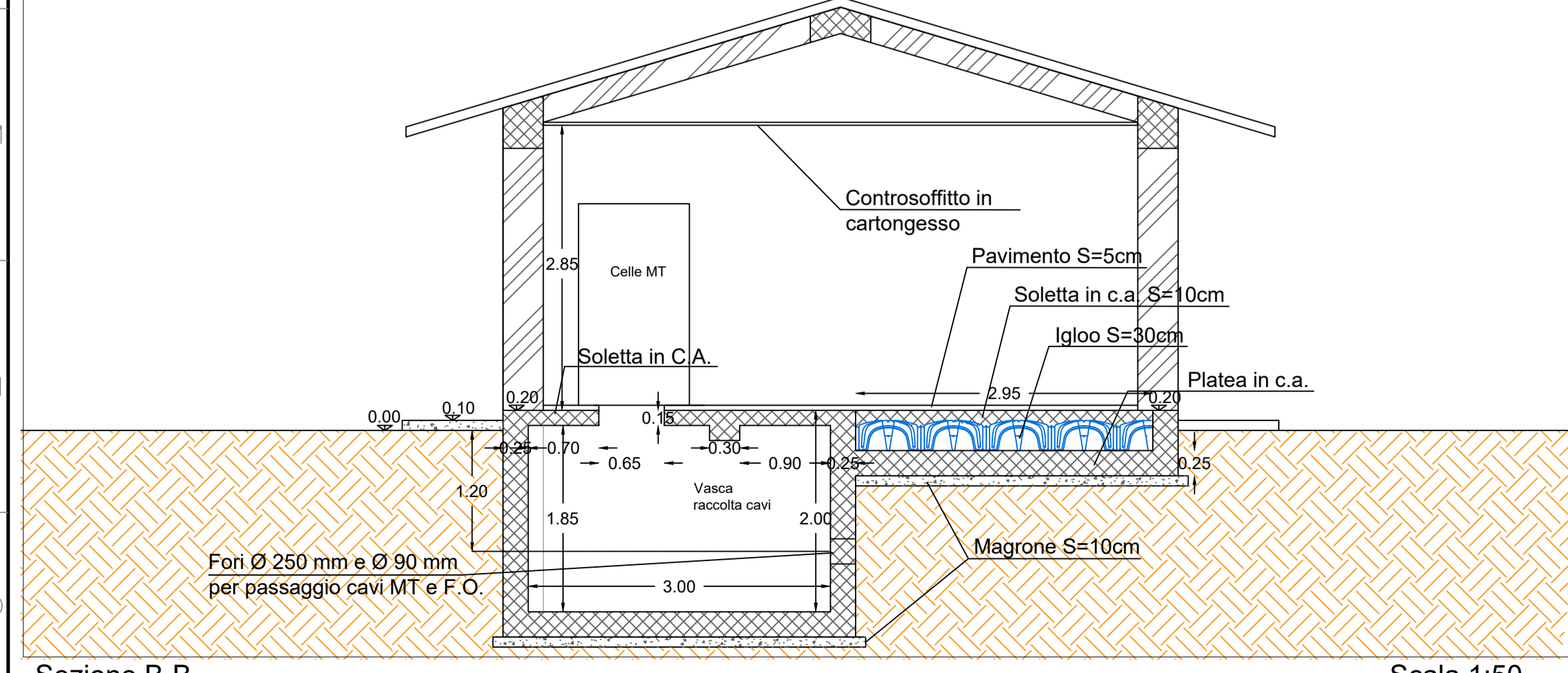
Pianta Scala 1:50



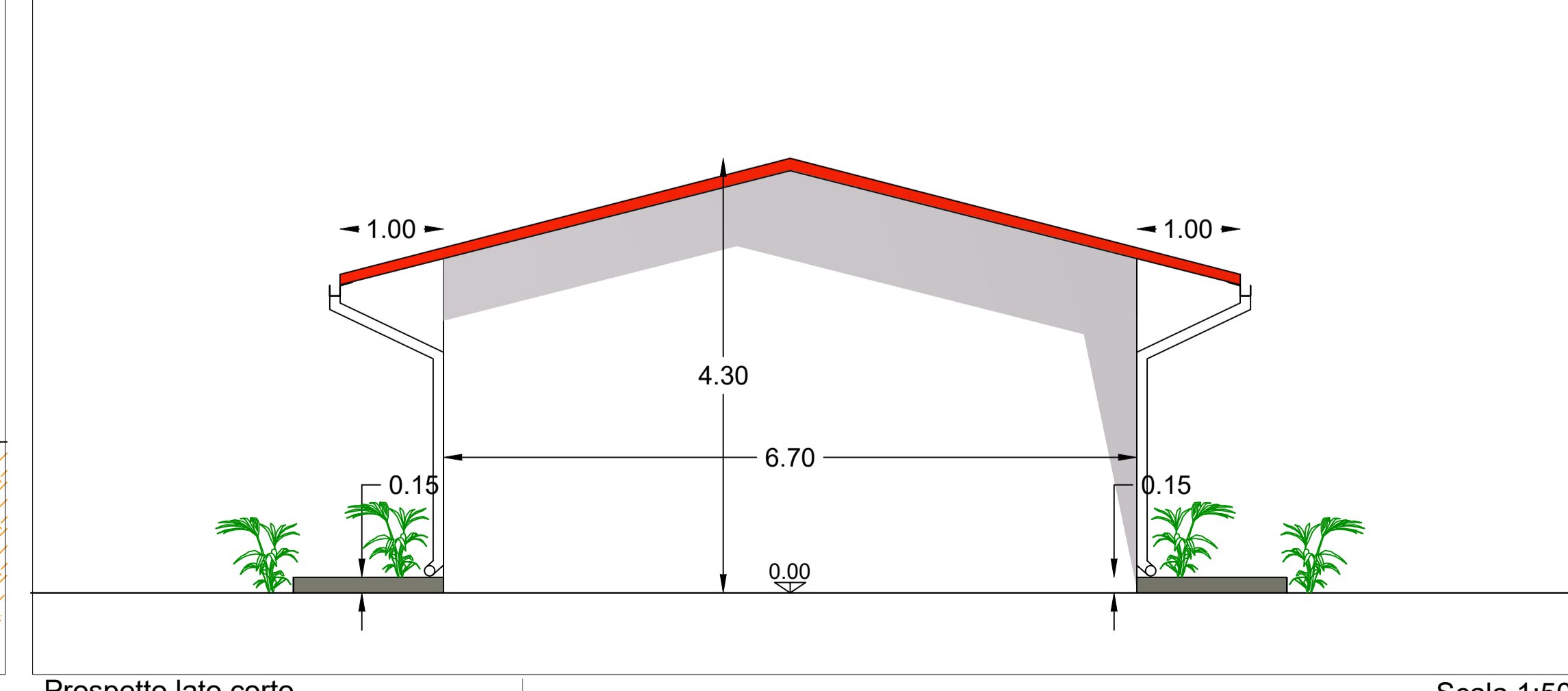
Prospetto lato lungo Scala 1:50



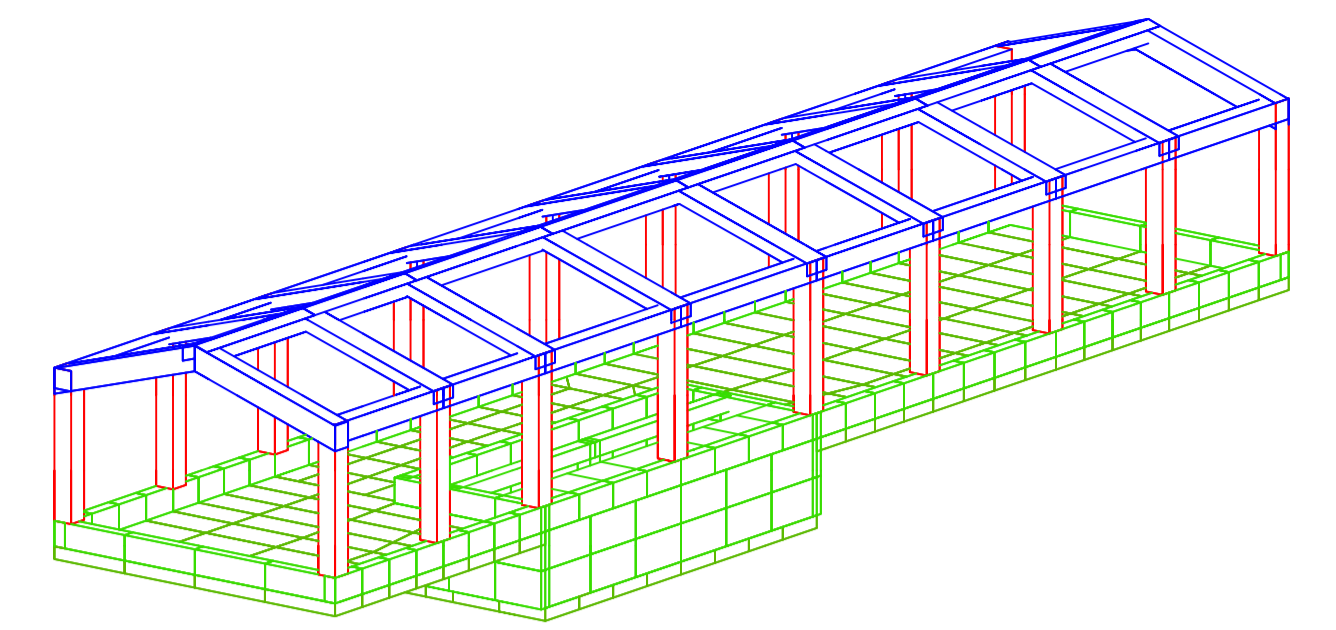
Sezione A-A Scala 1:50



Sezione B-B Scala 1:50



Prospetto lato corto Scala 1:50



**COMPUTO METRICO RIASSUNTIVO**

CALCESTRUZZO (MC)	81.99
CASSEFORME (MQ)	203.11

**TABELLA RIASSUNTIVA FERRI UTILIZZATI**

diametri	lunghezza(cm)	peso(kg)
8	623218	2441.0
10	208364	1284.6
14	152399	1841.6
<b>TOTALE</b>		<b>5567.2</b>

**SPECIFICHE DEI MATERIALI**

**CONGLOMERATO CEMENTIZIO**

Struttura	Classe	EN 206.1			Dimensioni max inerti mm	note
		classe di esposizione	classe di consistenza	Copriferro Min mm		
Magrone	C12/15	-	-	-	30	
Fondazione	C25/30	XC2	S3	40	22	
Struttura in elevazione	C25/30	XC2	S3	30	22	

Salvo dove diversamente indicato

N.B.: Per strutture prefabbricate vedansi relative distinte di produzione

**Acciaio per C.A. controllato in stabilimento**

tipo B450C	tensione caratteristica di snervamento fyk N/mm <sup>2</sup>	tensione caratteristica di rottura ftk N/mm <sup>2</sup>	rapporto f <sub>t</sub> /f <sub>y</sub> A 5 %	rapporto f <sub>t</sub> misurato/f <sub>y</sub> nom	allungamento totale al carico massimo (A g)k
Tondo nervato	≥ 450	≥ 540	1.13 ≤ Rm/Re ≤ 1.37	≤ 1.25	≥ 7.5%
Rete elettrosaldata	≥ 450	≥ 540			≥ 7%

Sovrapposizioni barre d'armatura ≥ 60 diametri

Sovrapposizione per rete minimo due maglie

Piegatura barre d'armatura:

- staffe Ø ≤ 12mm: D mandrino = 4 Ø
- staffe 12mm ≤ Ø ≤ 16mm: D mandrino = 5 Ø
- staffe 16mm ≤ Ø ≤ 25mm: D mandrino = 8 Ø
- staffe Ø > 25mm: D mandrino = 10 Ø

**NOTE:**

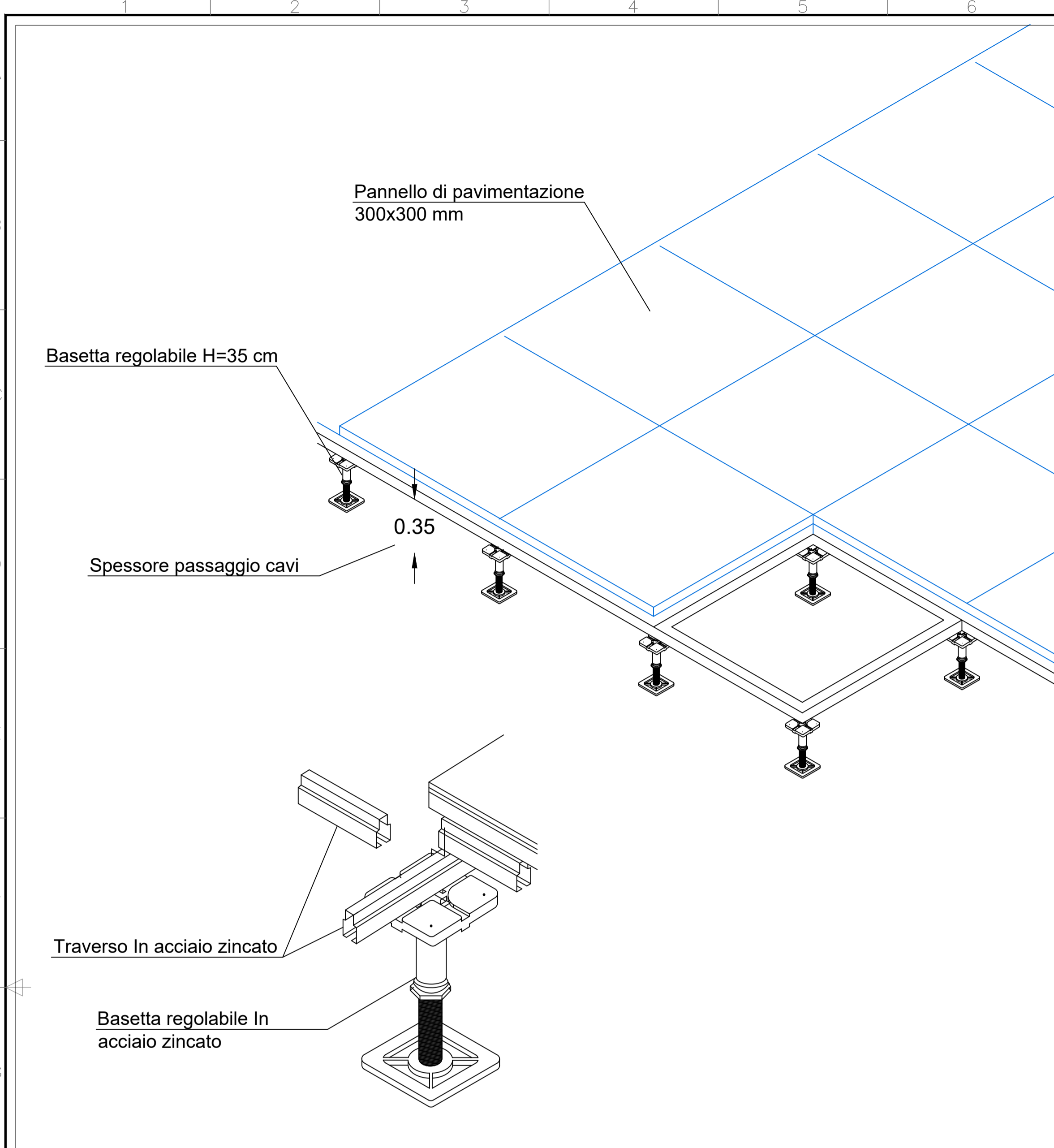
Tutte le misure dovranno essere verificate in loco

Verificare la rispondenza delle quote indicate nei disegni strutturali con le quote dei disegni architettonici

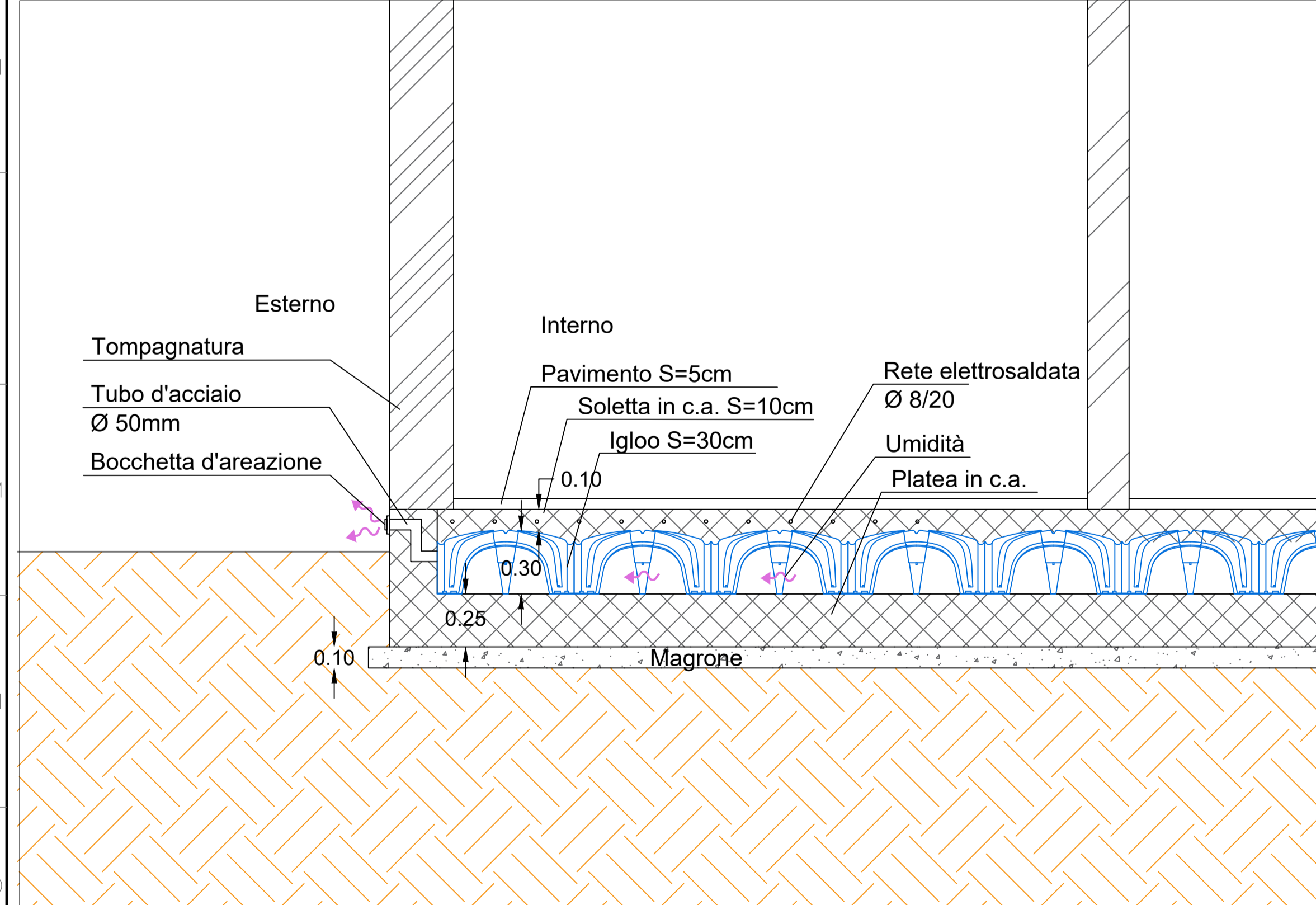
Quote in centimetri ove non indicato

00	18/12/2020	EMISSIONE	TEDESCO	MIGLIONICO	BISCOTTI
REV	DATE	DESCRIPTION	PREPARED	CHECKED	APPROVED
CONTRACTOR'S LOGO		PROJECT: <b>SALICE VEGLIE</b>			
		FILE NAME: GRE.EEC.D.24.IT.W.15001.00.054.00_PIANTA, PROSPETTI, SEZIONI EDIFICIO SOTTOSTAZIONE			
		CLASSIFICATION:	FORMAT: A1	SCALE: 1:50	PLOT SCALE: 1 di 5
Engineering & Construction		UTILIZATION SCOPE: TITLE: <b>PIANTA, PROSPETTI, SEZIONI EDIFICIO SOTTOSTAZIONE</b>			
GRE VALIDATION		GRE CODE			
VALIDATED BY:	PANSINI	GROUP:	FUNCTION:	TYPE:	ISSUER:
VERIFIED BY:	PROVASI	COUNTRY:	TEC:	PLANT:	SYSTEM:
COLLABORATORS:	PORCELLINI	GRE.EEC	D 24 I	TW 150010005500	

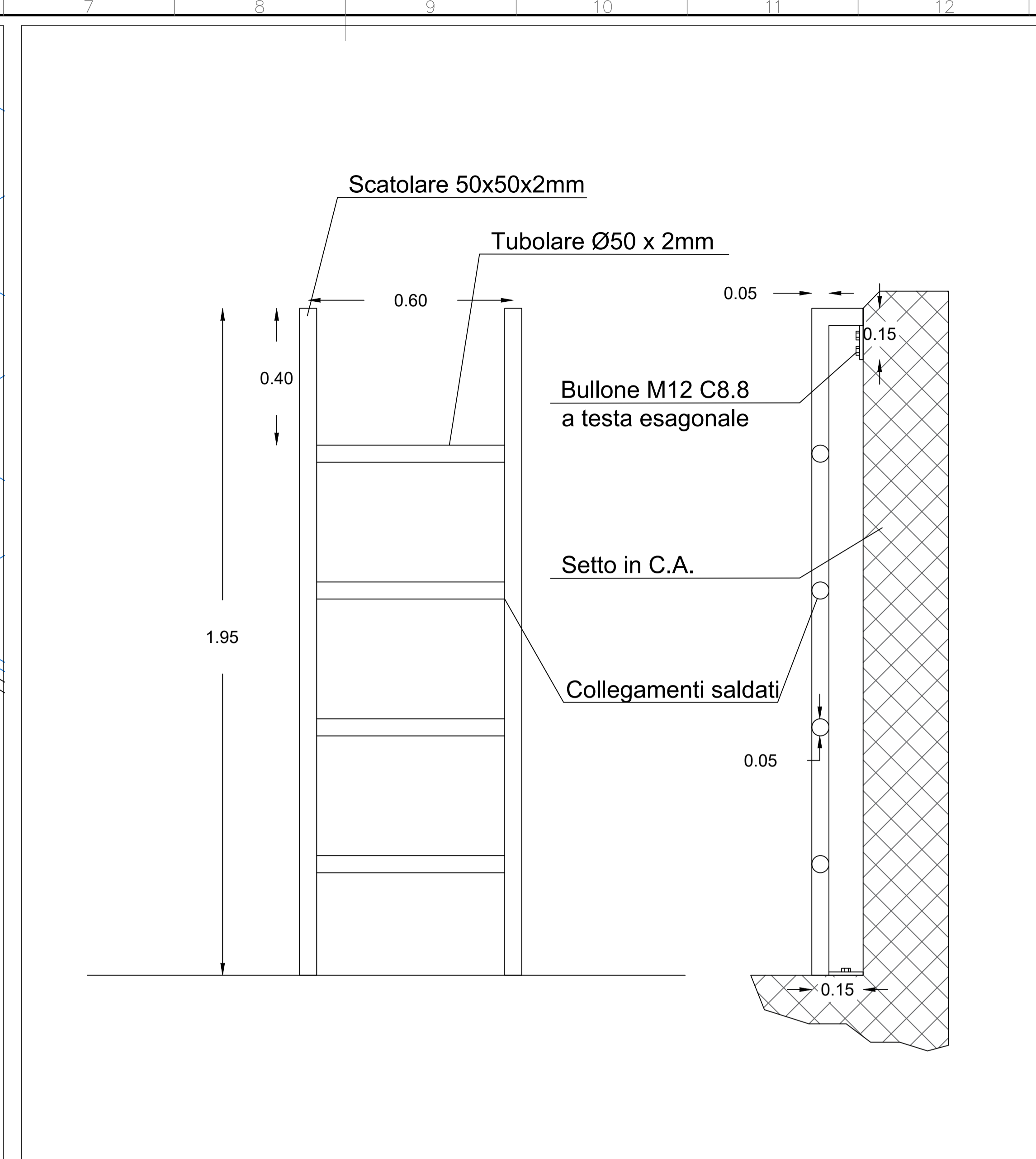
This document is property of Enel Green Power SpA. It is strictly forbidden to reproduce this document, in whole or in part, and to provide to others any related information without the previous written consent by Enel Green Power SpA.



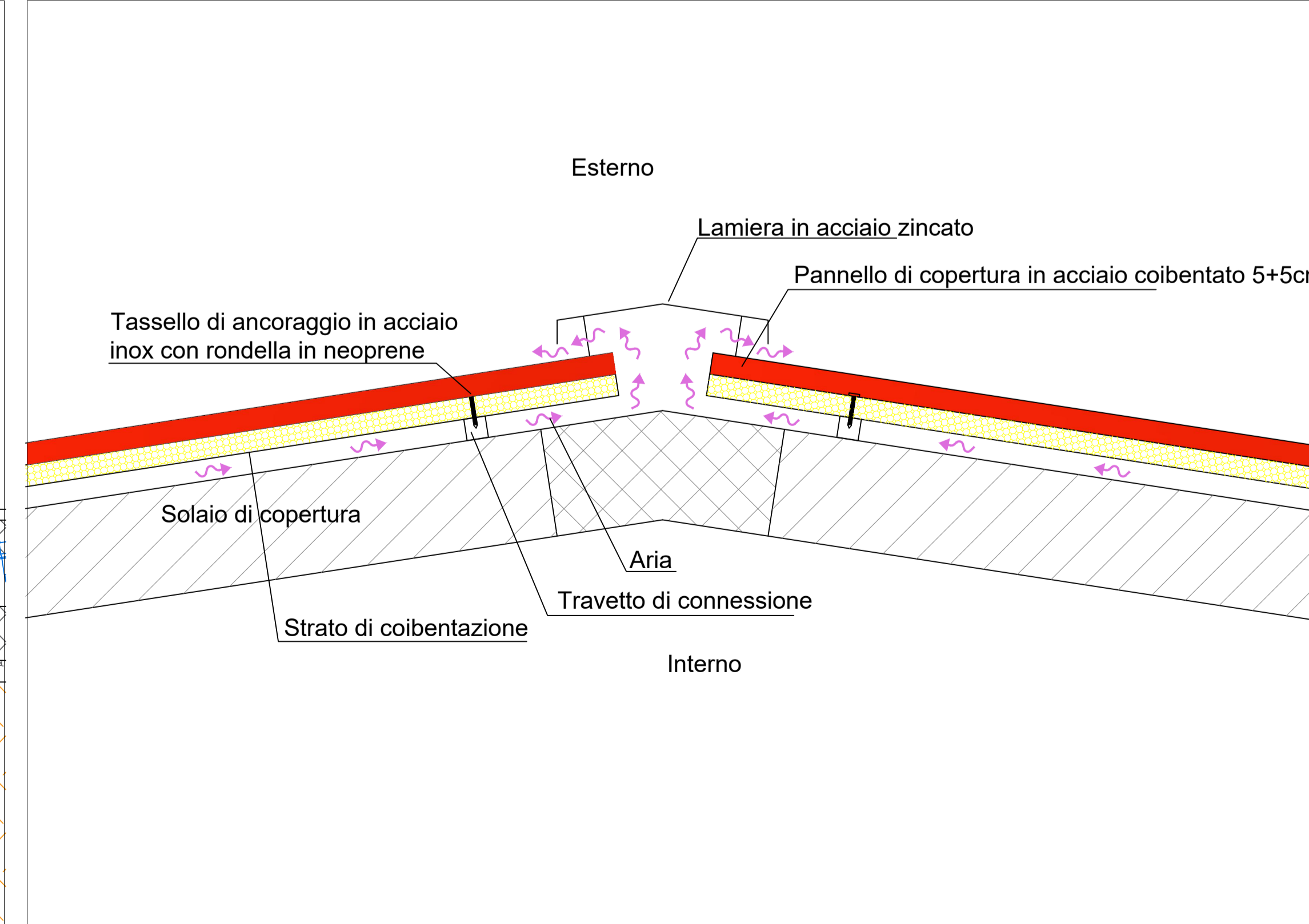
Particolare pavimento galleggiante sala controllo e protezioni Fuoriscala



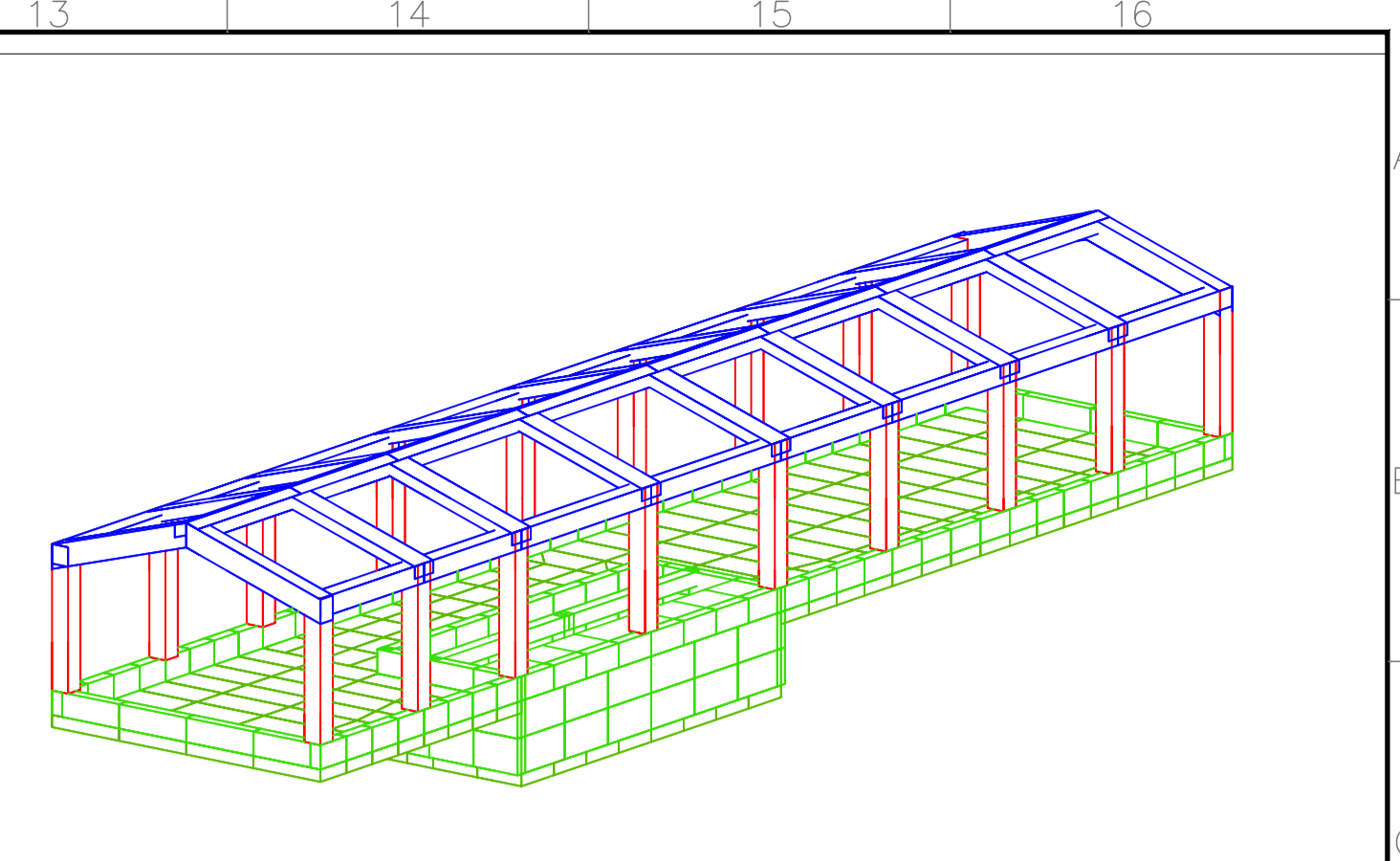
Particolare solaio controterra Scala 1:20



Particolare scala in acciaio Scala 1:10



Particolare copertura Scala 1:10



**COMPUTO METRICO RIASSUNTIVO**

CALCESTRUZZO(MC)	81.99
CASSEFORME (MQ)	203.11

**TABELLA RIASSUNTIVA FERRI UTILIZZATI**

diametri	lunghezza(cm)	peso(kg)
8	623218	2441.0
10	208364	1284.6
14	152399	1841.6
<b>TOTALE</b>		<b>5567.2</b>

**SPECIFICHE DEI MATERIALI**

**CONGLOMERATO CEMENTIZIO**

Struttura	Classe	EN 206.1			Dimensioni max inerti mm	note
		classe di esposizione	classe di consistenza	Copriferro Min mm		
Magrone	C12/15	-	-	-	30	
Fondazione	C25/30	XC2	S3	40	22	
Struttura in elevazione	C25/30	XC2	S3	30	22	

Salvo dove diversamente indicato  
 N.B.: Per strutture prefabbricate vedansi relative distinte di produzione

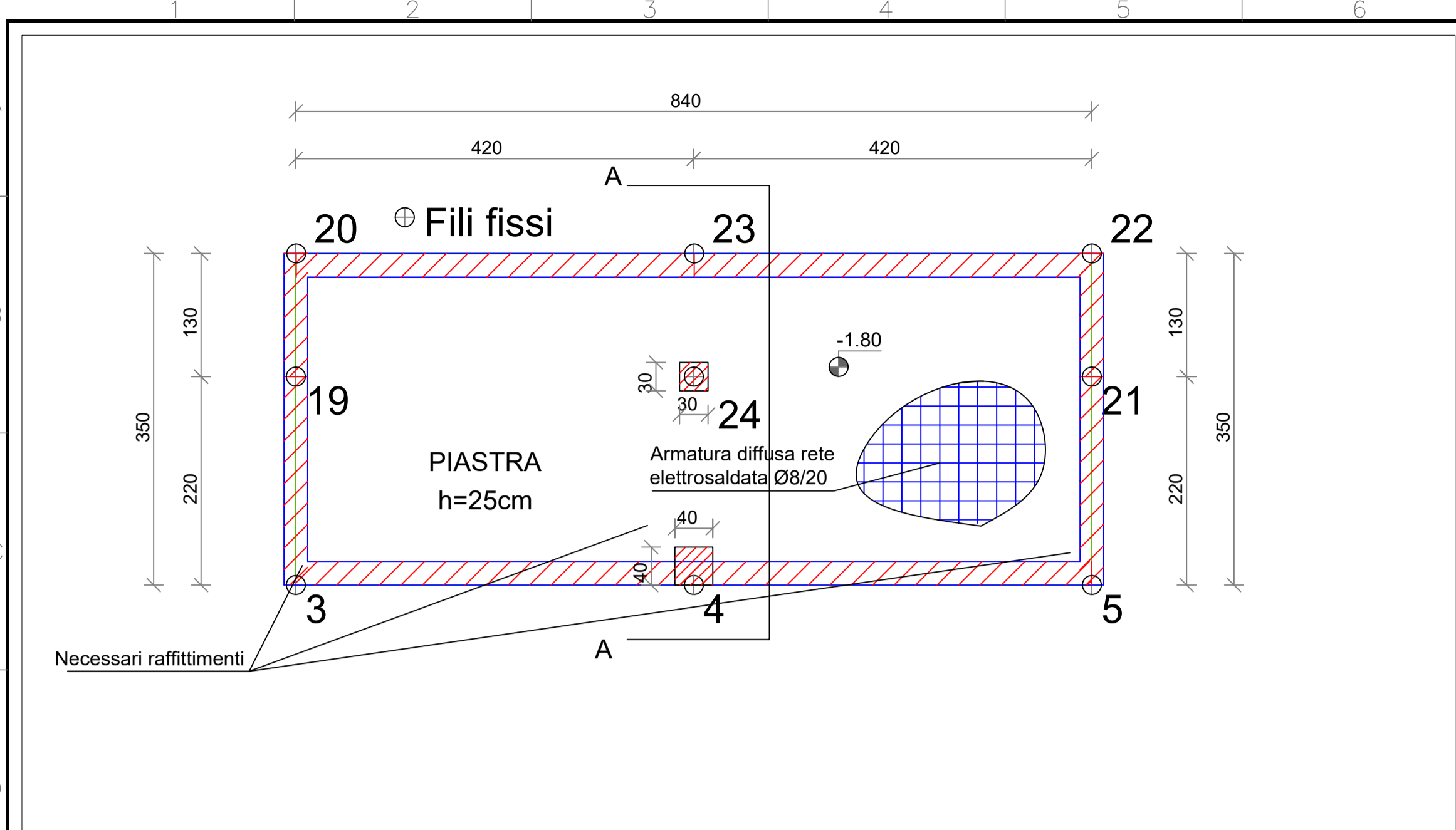
**Acciaio per C.A. controllato in stabilimento**

tipo	tensione caratteristica di snervamento fyk N/mm <sup>2</sup>	tensione caratteristica di rottura ftk N/mm <sup>2</sup>	rapporto f <sub>t</sub> /f <sub>y</sub> A 5 %	rapporto f <sub>t,measurato</sub> /f <sub>t,nom</sub>	allungamento totale al carico massimo (A g)k
Tondo nervato	≥ 450	≥ 540	1.13 ≤ Rm/Re ≤ 1.37	≤ 1.25	≥ 7.5%
Rete elettrosaldata	≥ 450	≥ 540			≥ 7%

Sovrapposizioni barre d'armatura ≥ 60 diametri  
 Sovrapposizione per rete minimo due maglie  
 Piegatura barre d'armatura:  
 staffe Ø ≤ 12mm: D mandrino = 4 Ø  
 staffe 12mm ≤ Ø ≤ 16mm: D mandrino = 5 Ø  
 staffe 16mm ≤ Ø ≤ 25mm: D mandrino = 8 Ø  
 staffe Ø > 25mm: D mandrino = 10 Ø

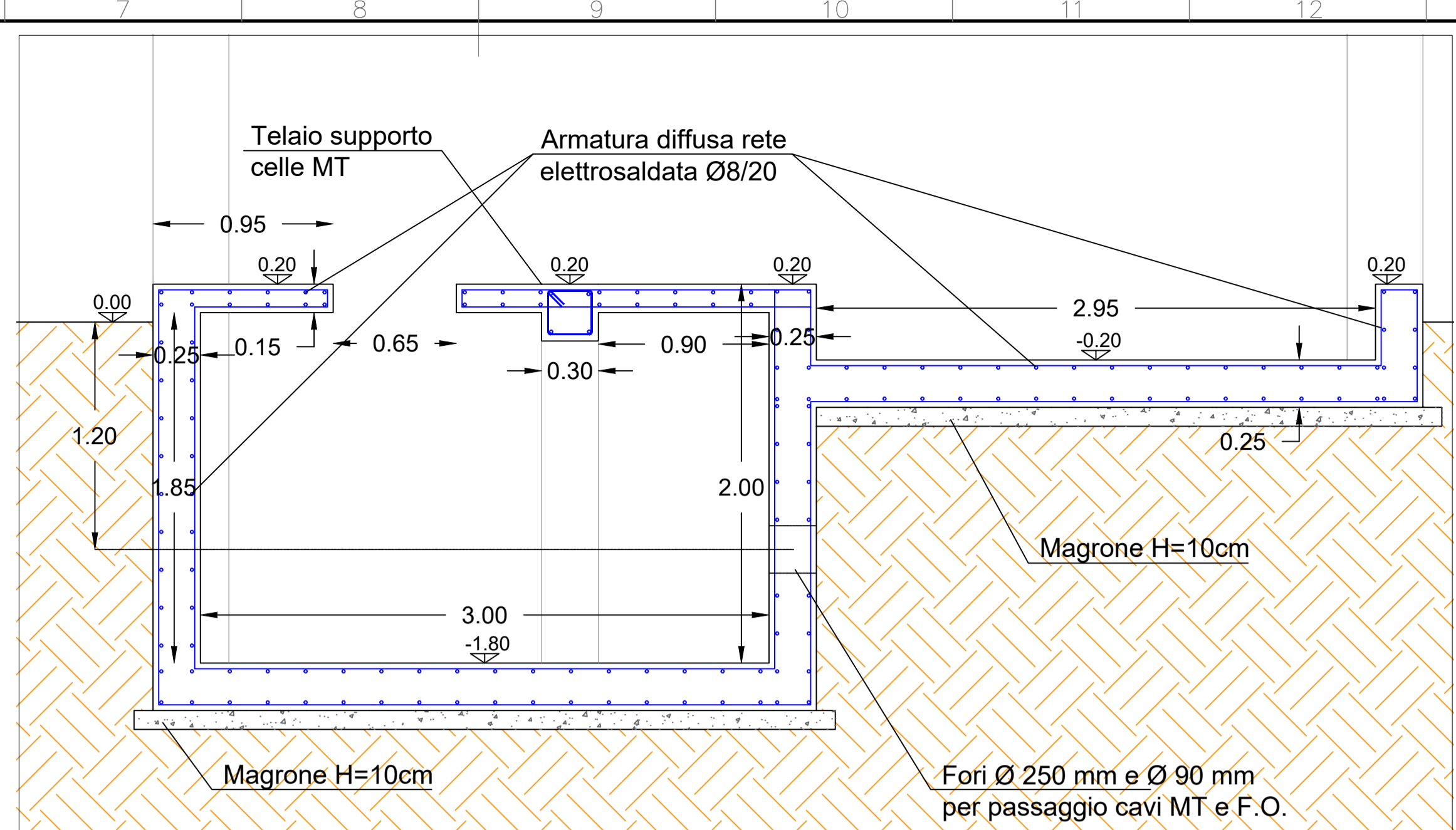
**NOTE:**  
 Tutte le misure dovranno essere verificate in loco  
 Verificare la rispondenza delle quote indicate nei disegni strutturali con le quote dei disegni architettonici  
 Quote in centimetri ove non indicato

00	18/12/2020	EMMISSIONE	TEDESCO	MIGLIONICO	BISCOTTI
REV	DATE	DESCRIPTION	PREPARED	CHECKED	APPROVED
			<b>SALICE VEGLIE</b>		
FILE NAME: GRE EEC.D.24.IT.W.15001.00.054.00_PIANTA, PROSPETTI, SEZIONI EDIFICIO SOTTOSTAZIONE					
		CLASSIFICATION:	FORMAT:	SCALE:	PLOT SCALE:
Engineering & Construction <b>GRE VALIDATION</b>		A1	Varie		2 di 5
UTILIZATION SCOPE:		<b>PIANTA, PROSPETTI, SEZIONI EDIFICIO SOTTOSTAZIONE</b>			
VALIDATED BY: Pansini					
VERIFIED BY: Mirra					
COLLABORATORS: Pansini					
GRE CODE:					
<b>GRE EEC D 24 I TW 15001 00 054 00</b>					



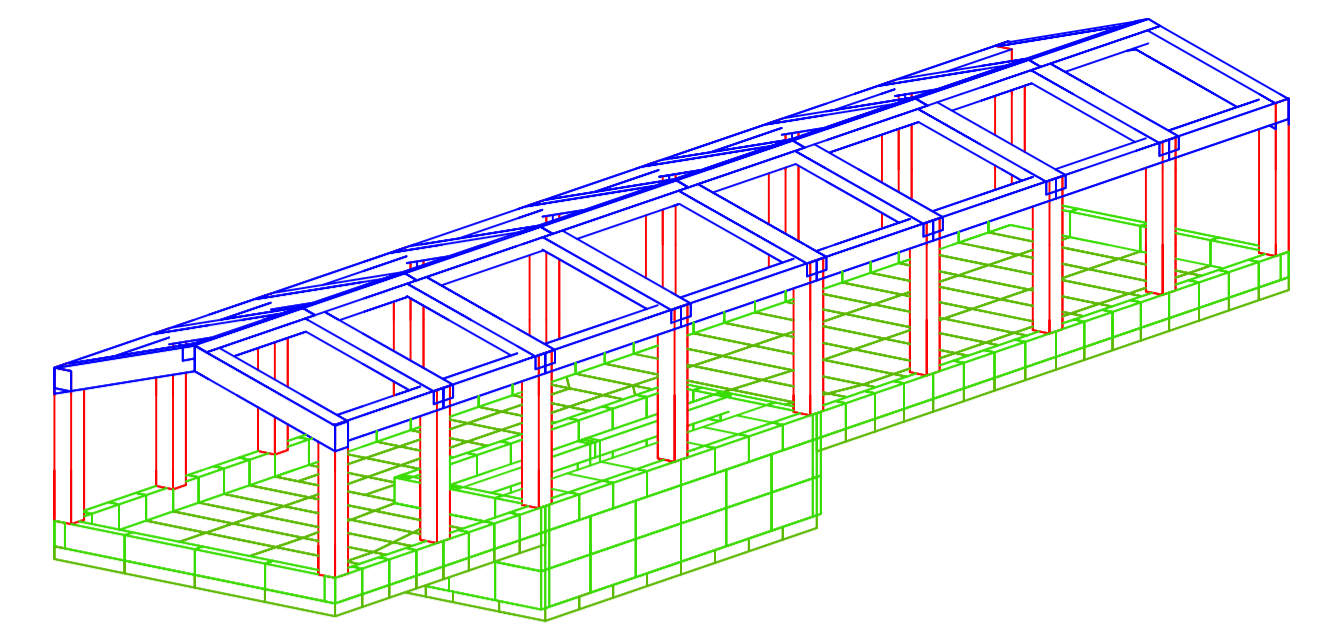
Pianta fondazioni a quota -1.80m

Scala 1:50



Sezione A-A

Scala 1:25



COMPUTO METRICO RIASSUNTIVO

CALCESTRUZZO(MC)	81.99
CASSEFORME (MQ)	203.11

TABELLA RIASSUNTIVA FERRI UTILIZZATI

diametri	lunghezza(cm)	peso(kg)
8	623218	2441.0
10	208364	1284.6
14	152399	1841.6
<b>TOTALE</b>		<b>5567.2</b>

SPECIFICHE DEI MATERIALI

CONGLOMERATO CEMENTIZIO

Struttura	Classe	EN 206.1			Dimensioni max inerti mm	note
		classe di esposizione	classe di consistenza	Copriferro Min mm		
Magrone	C12/15	-	-	-	30	
Fondazione	C25/30	XC2	S3	40	22	
Struttura in elevazione	C25/30	XC2	S3	30	22	

Salvo dove diversamente indicato

N.B.: Per strutture prefabbricate vedansi relative distinte di produzione

Acciaio per C.A. controllato in stabilimento

tipo	tensione caratteristica di snervamento fyk N/mm <sup>2</sup>	tensione caratteristica di rottura ftk N/mm <sup>2</sup>	rapporto f <sub>t</sub> /f <sub>y</sub> A 5 %	rapporto f <sub>t</sub> risorsa/f <sub>t</sub> nom	allungamento totale al carico massimo (A g)k
tondo nervato	≥ 450	≥ 540	1.13 ≤ Rm/Re ≤ 1.37	≤ 1.25	≥ 7.5%
Rete elettrosaldata	≥ 450	≥ 540			≥ 7%

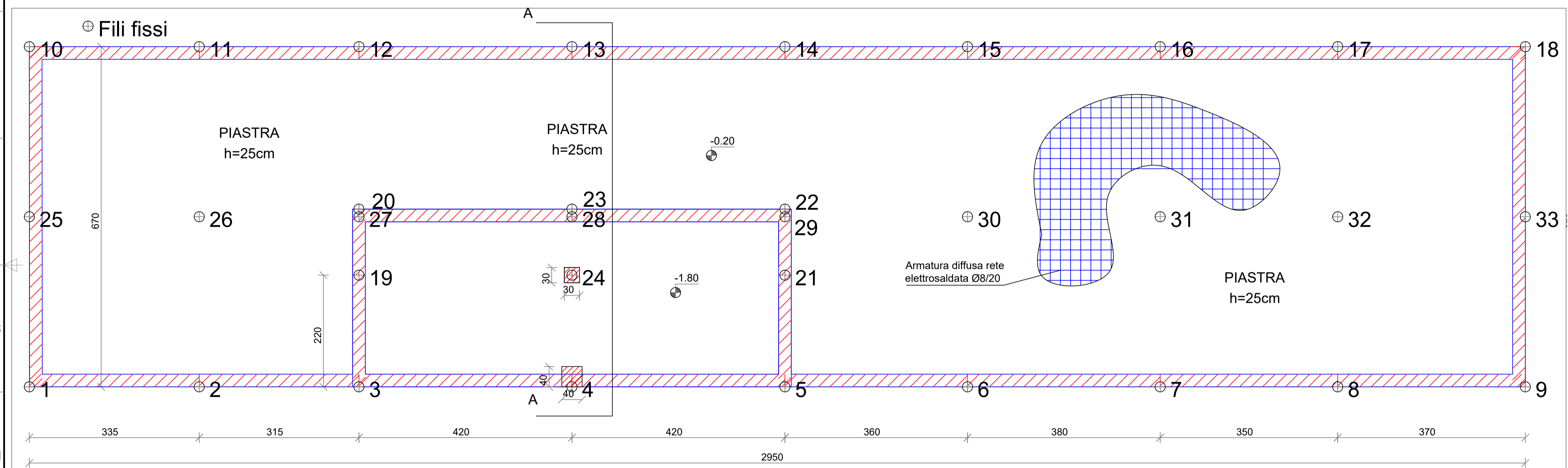
Sovrapposizioni barre d'armatura ≥ 60 diametri

Sovrapposizione per rete minimo due maglie

Piegatura barre d'armatura:  
 staffe Ø ≤ 12mm: D mandrino = 4 Ø  
 staffe 12mm ≤ Ø ≤ 16mm: D mandrino = 5 Ø  
 staffe 16mm ≤ Ø ≤ 25mm: D mandrino = 8 Ø  
 staffe Ø > 25mm: D mandrino = 10 Ø

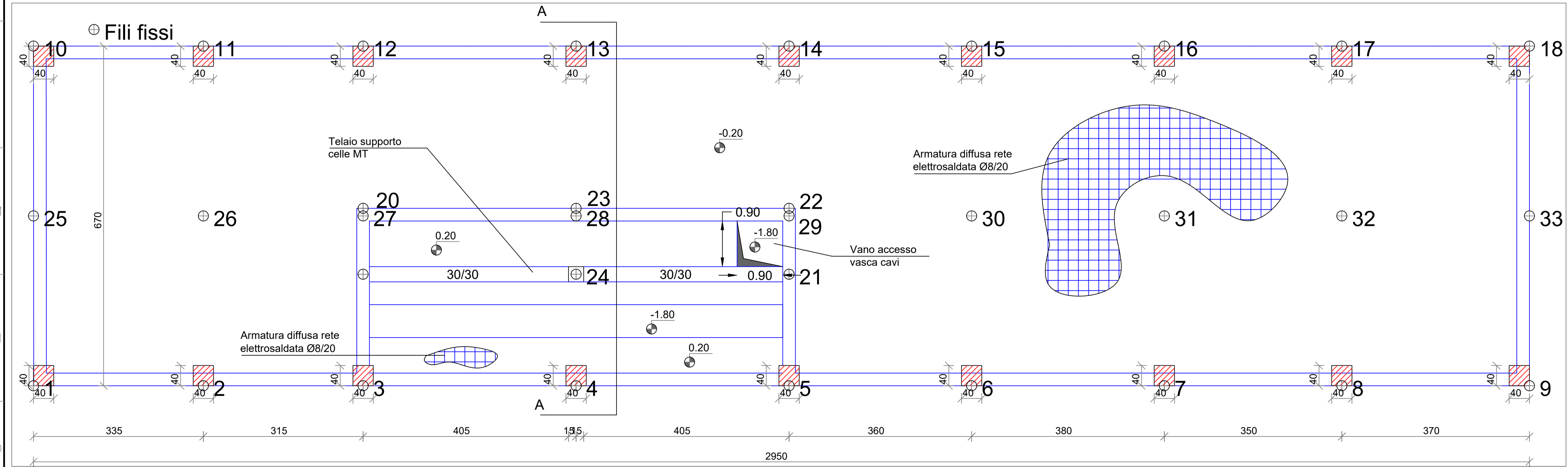
NOTE:

Tutte le misure dovranno essere verificate in loco  
 Verificare la rispondenza delle quote indicate nei disegni strutturali con le quote dei disegni architettonici  
 Quote in centimetri ove non indicato



Pianta fondazioni a quota -0.20m

Scala 1:50



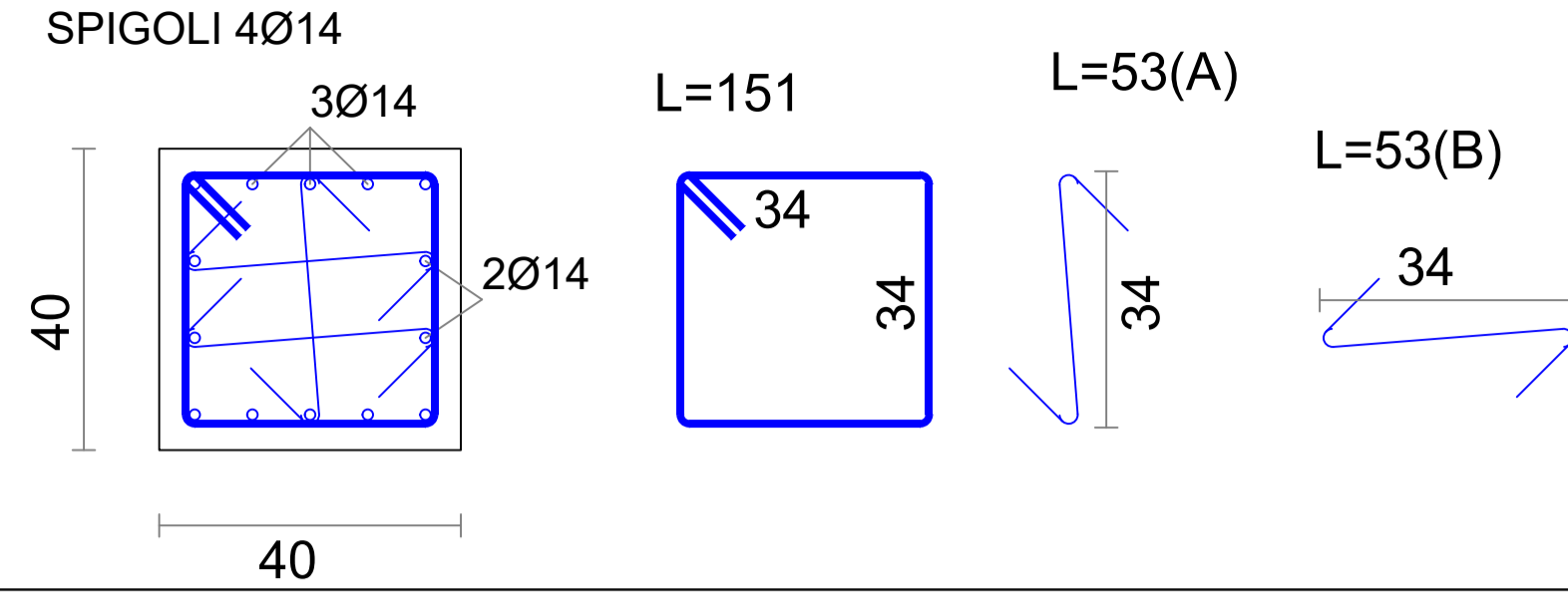
Pianta fondazioni a quota 0.20m

Scala 1:50

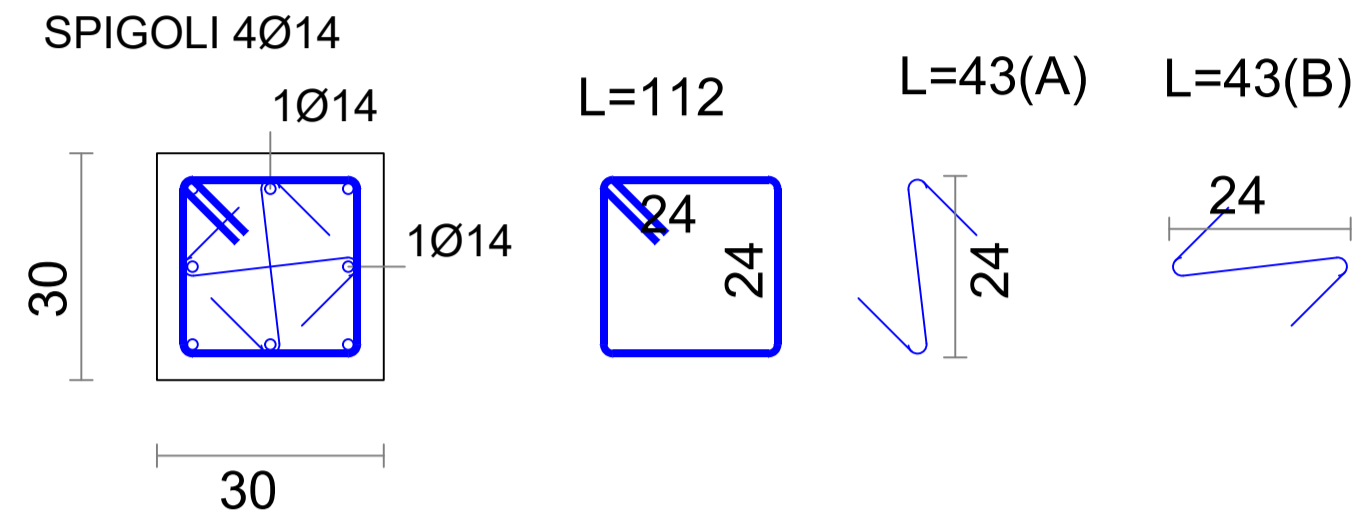
00	18/12/2020	EMMISSIONE	TEDESCO	MIGLIONICO	BISCOTTI
REV	DATE	DESCRIPTION	PREPARED	CHECKED	APPROVED
		<b>SALICE VEGLIE</b>			
FILE NAME: GRE EEC.D.24.IT.W.15001.00.054.00_PIANTA, PROSPETTI, SEZIONI EDIFICIO SOTTOSTAZIONE					
		CLASSIFICATION:	FORMAT:	SCALE:	PLOT SCALE:
Engineering & Construction <b>GRE VALIDATION</b>		A1	Varie		3 di 5
UTILIZATION SCOPE:		<b>PIANTA, PROSPETTI, SEZIONI EDIFICIO SOTTOSTAZIONE</b>			
VALIDATED BY:	Pansini	GRE CODE			
VERIFIED BY:	Mirra	GROUP:	FUNCTION:	TYPE:	ISSUER:
COLLABORATORS:	Pansini	GREEC	D 24 I	TW 15001	0005400

# Tabella tipologici sezioni

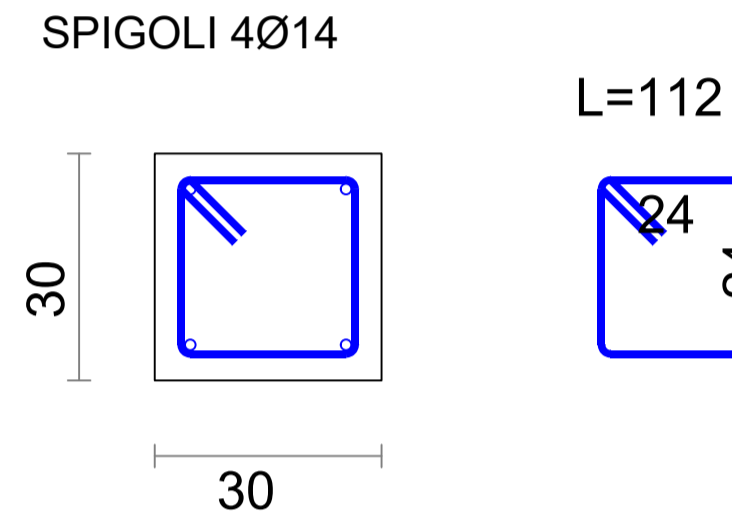
**Pilastrì sovrastruttura**



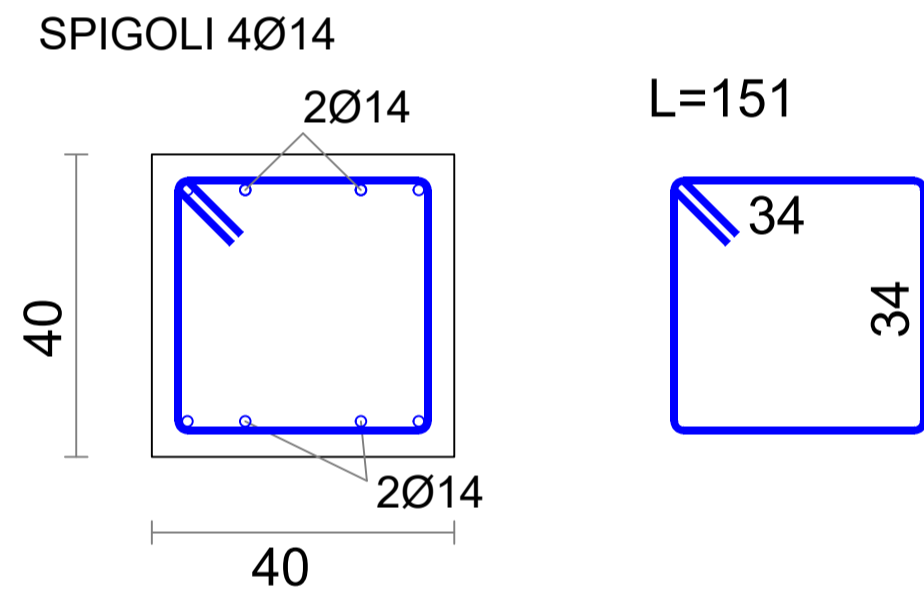
**Pilastrò telaio supporto celle MT**



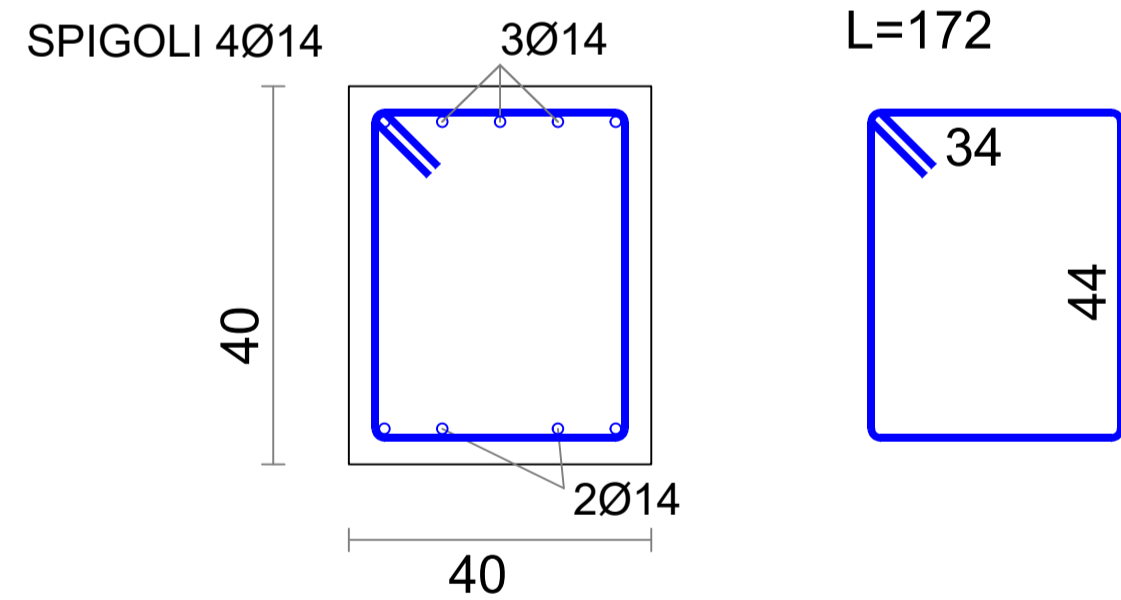
**Trave telaio supporto celle MT**



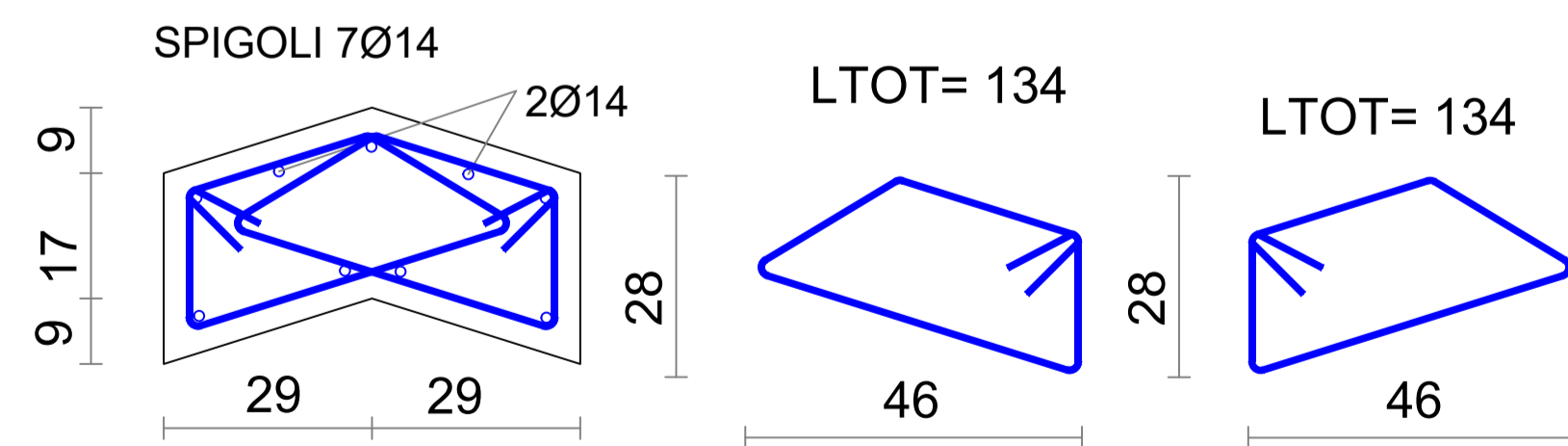
**Trave di bordo copertura lato lungo**



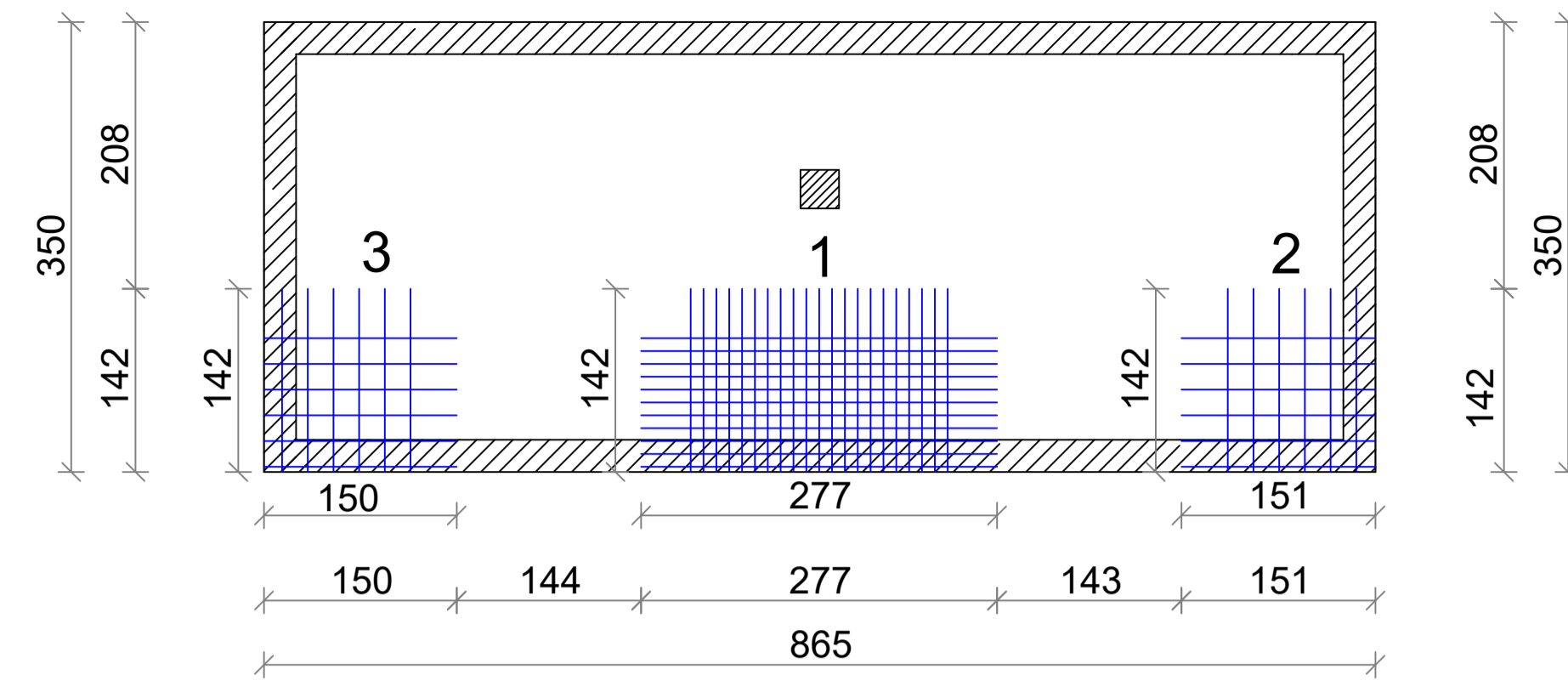
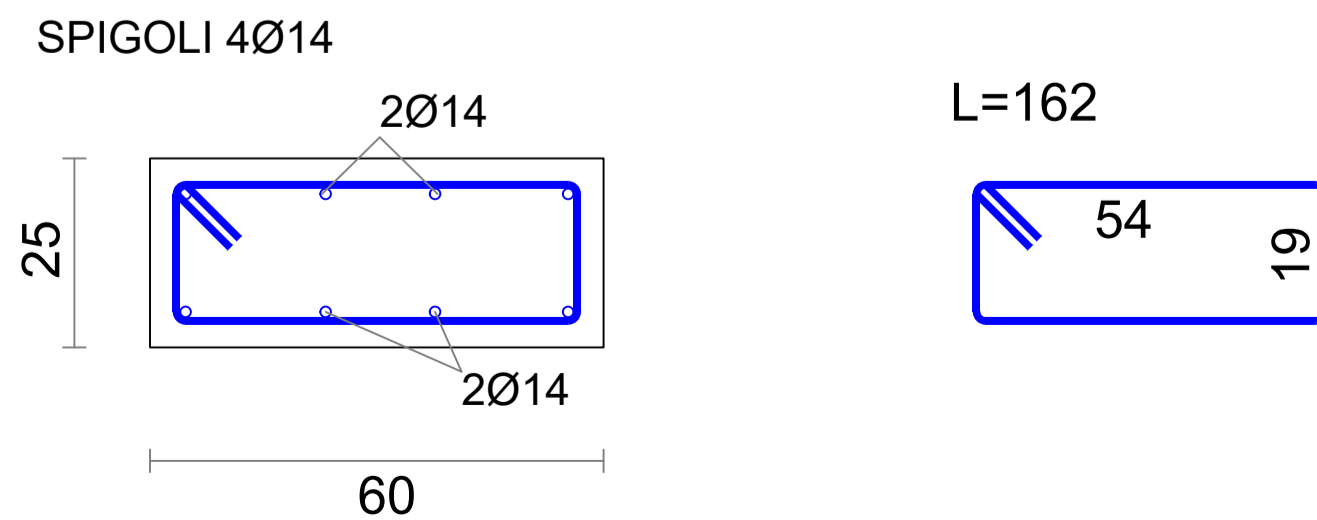
**Trave di bordo copertura lato Corto**



**Trave di Colmo copertura**



**Trave di spessore copertura**

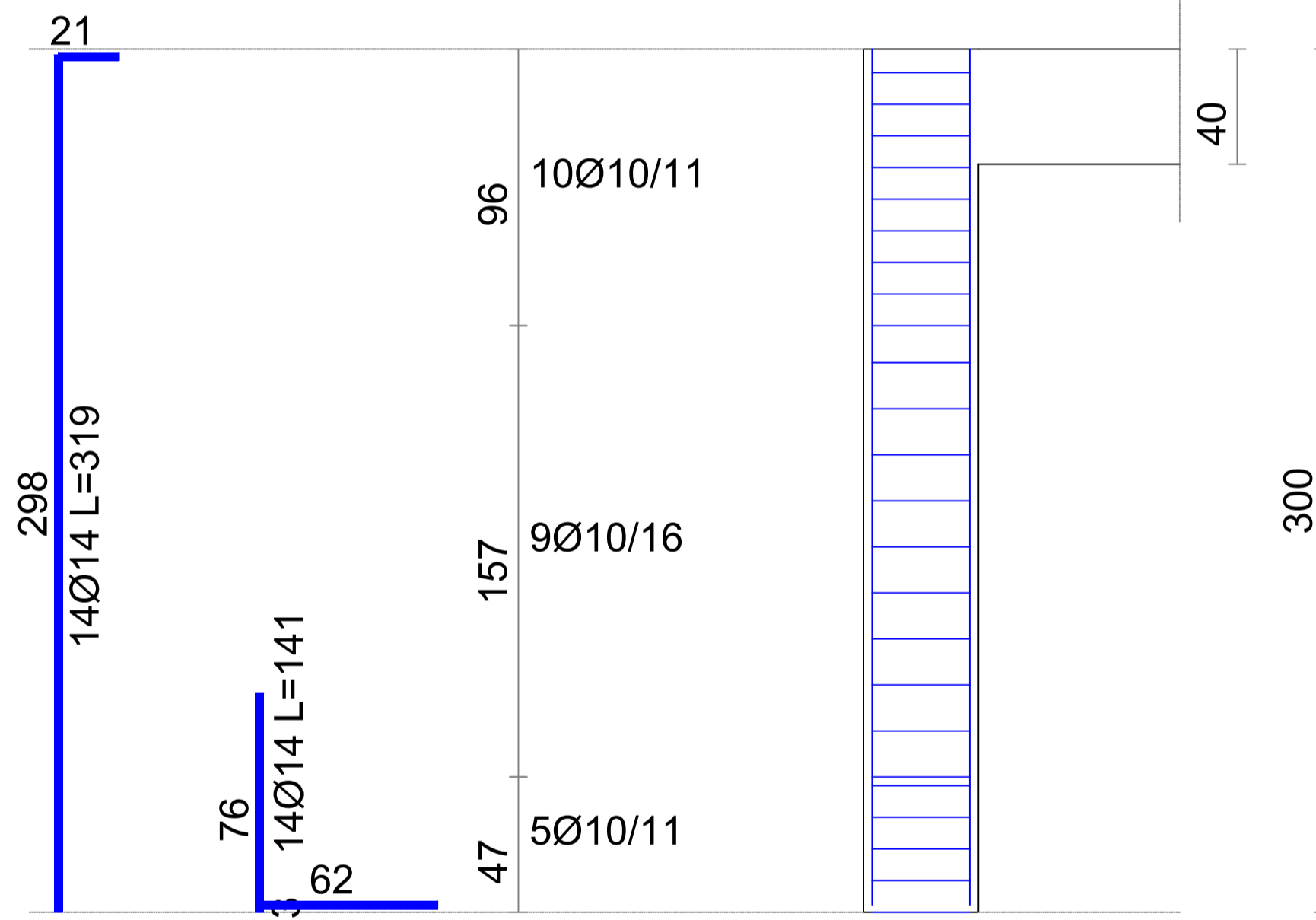


PIASTRA 1 QUOTA m. -1.80  
TABELLA RAFFITTIMENTI

	DIR X	DIR Y	L.X	L.Y
RETE BASE	Ø8/20	Ø8/20		
RAFF.N. 1	Ø8/10	Ø8/10	277	142
RAFF.N. 2	Ø8/20	Ø8/20	151	142
RAFF.N. 3	Ø8/20	Ø8/20	150	142

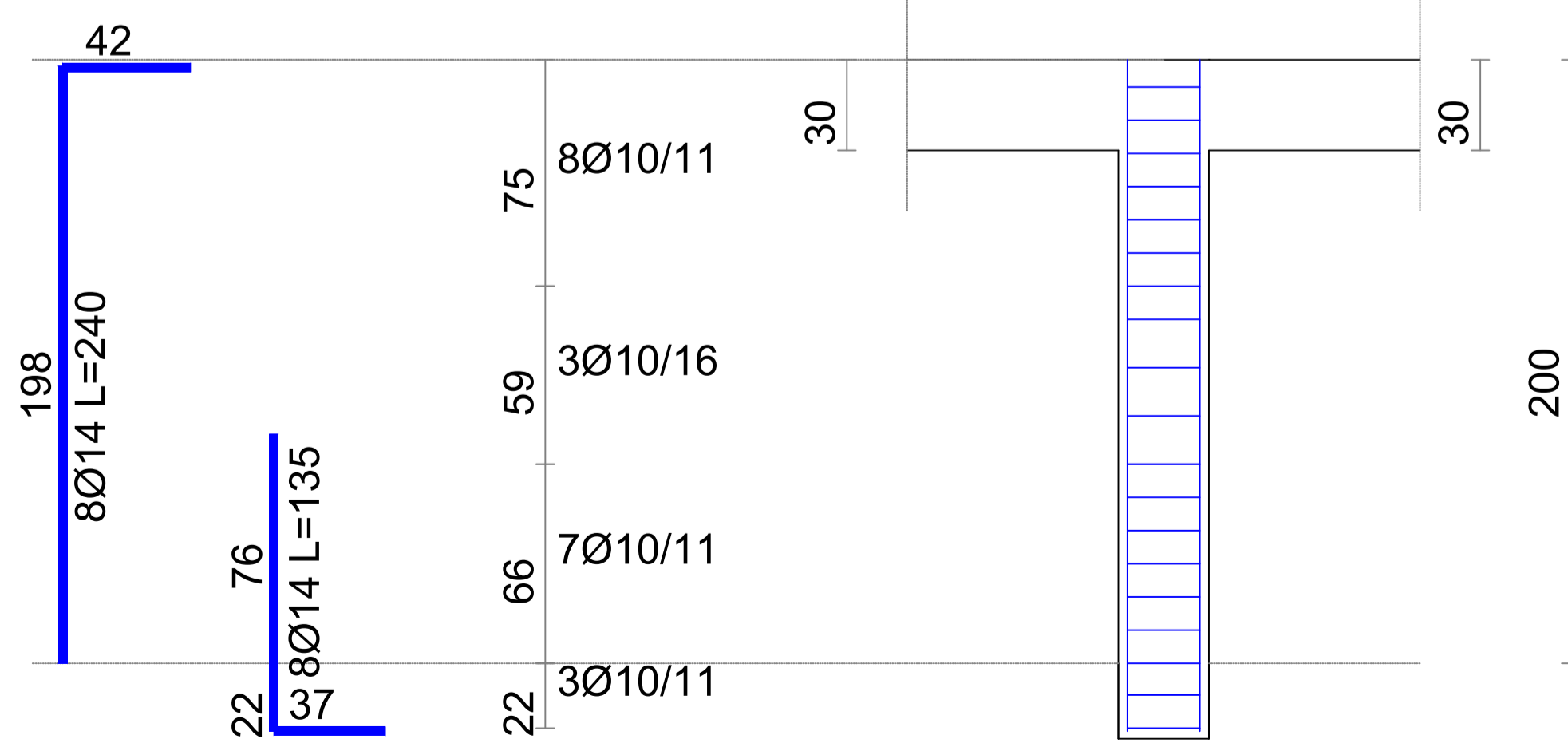
Raffittimenti platea di fondazione

Scala 1:50



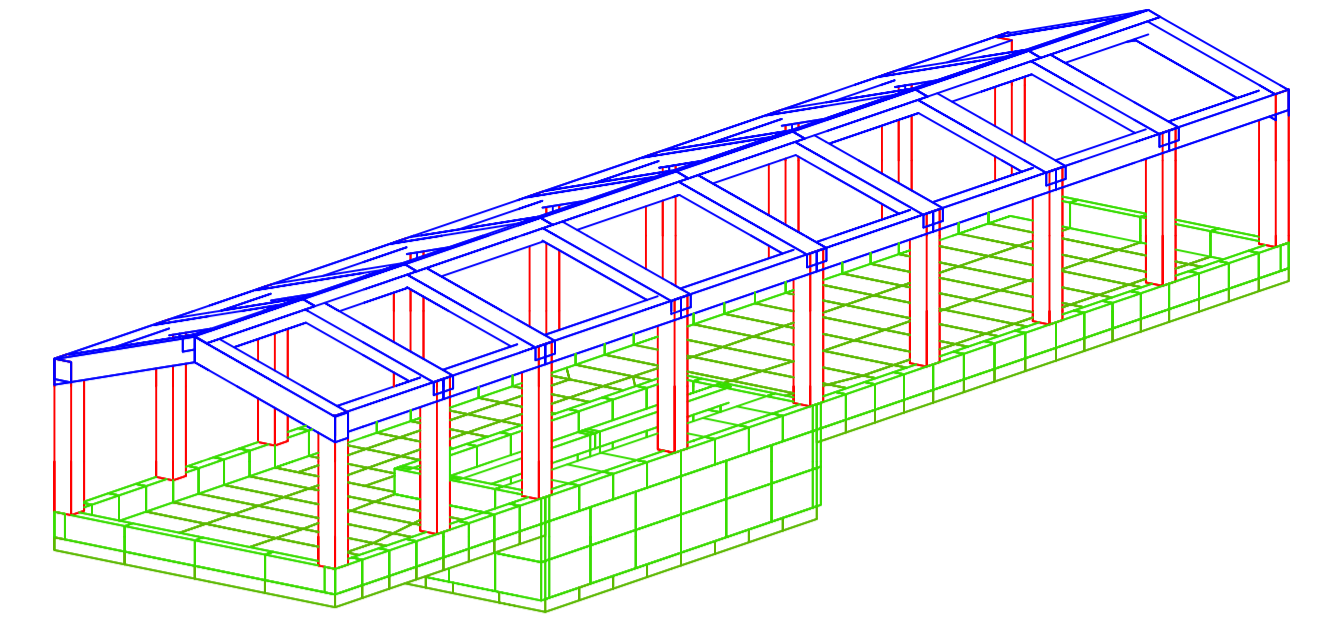
Pilastrata tipo

Scala 1:20



Pilastrò telaio supporto celle MT

Scala 1:20



## COMPUTO METRICO RIASSUNTIVO

CALCESTRUZZO(MC)	81.99
CASSEFORME (MQ)	203.11

## TABELLA RIASSUNTIVA FERRI UTILIZZATI

diametri	lunghezza(cm)	peso(kg)
8	623218	2441.0
10	208364	1284.6
14	152399	1841.6
<b>TOTALE</b>		<b>5567.2</b>

## SPECIFICHE DEI MATERIALI

### CONGLOMERATO CEMENTIZIO

Struttura	Classe	EN 206.1		Copriferro Min mm	Dimensioni max inerti mm	note
		classe di esposizione	classe di consistenza			
Magrone	C12/15	-	-	-	30	
Fondazione	C25/30	XC2	S3	40	22	
Struttura in elevazione	C25/30	XC2	S3	30	22	

Salvo dove diversamente indicato

N.B.: Per strutture prefabbricate vedansi relative distinte di produzione

### Acciaio per C.A. controllato in stabilimento

tipo	tensione caratteristica di snervamento fyk N/mm <sup>2</sup>	tensione caratteristica di rottura ftk N/mm <sup>2</sup>	rapporto f <sub>t</sub> /f <sub>y</sub> A 5 %	rapporto f <sub>t</sub> misurato/f <sub>y</sub> nom	allungamento totale al carico massimo (A g)k
Tondo nervato	≥ 450	≥ 540	1.13 ≤ Rm/Re ≤ 1.37	≤ 1.25	≥ 7.5%
Rete elettrosaldata	≥ 450	≥ 540			≥ 7%

Sovrapposizioni barre d'armatura ≥ 60 diametri

Sovrapposizione per rete minimo due maglie

Piegatura barre d'armatura:  
 staffe Ø ≤ 12mm: D mandrino = 4 Ø  
 staffe 12mm ≤ Ø ≤ 16mm: D mandrino = 5 Ø  
 staffe 16mm ≤ Ø ≤ 25mm: D mandrino = 8 Ø  
 staffe Ø > 25mm: D mandrino = 10 Ø

### NOTE:

Tutte le misure dovranno essere verificate in loco  
 Verificare la rispondenza delle quote indicate nei disegni strutturali con le quote dei disegni architettonici  
 Quote in centimetri ove non indicato

00	18/12/2020	EMISSIONE	TEDESCO	MIGLIONICO	BISCOTTI
REV.	DATE	DESCRIPTION	PREPARED	CHECKED	APPROVED
CONTRACTOR'S LOGO		PROJECT: <b>SALICE VEGLIE</b>			
FILE NAME:		GRE.EEC.D.24.IT.W.15001.00.054.00_PIANTA, PROSPETTI, SEZIONI EDIFICIO SOTTOSTAZIONE			
CLASSIFICATION:		FORMAT: <b>A1</b>	SCALE: <b>Varie</b>	PLOT SCALE:	SHEET: <b>4 di 5</b>
UTILIZATION SCOPE:		TITLE: <b>PIANTA, PROSPETTI, SEZIONI EDIFICIO SOTTOSTAZIONE</b>			
Engineering & Construction		GRE CODE			
GRE VALIDATION					
VALIDATED BY:	Pansini				
VERIFIED BY:	Mirra	GROUP:	FUNCTION:	TYPE:	ISSUER:
COLLABORATORS:		GRE.EEC	D	24	ITW150010005400

