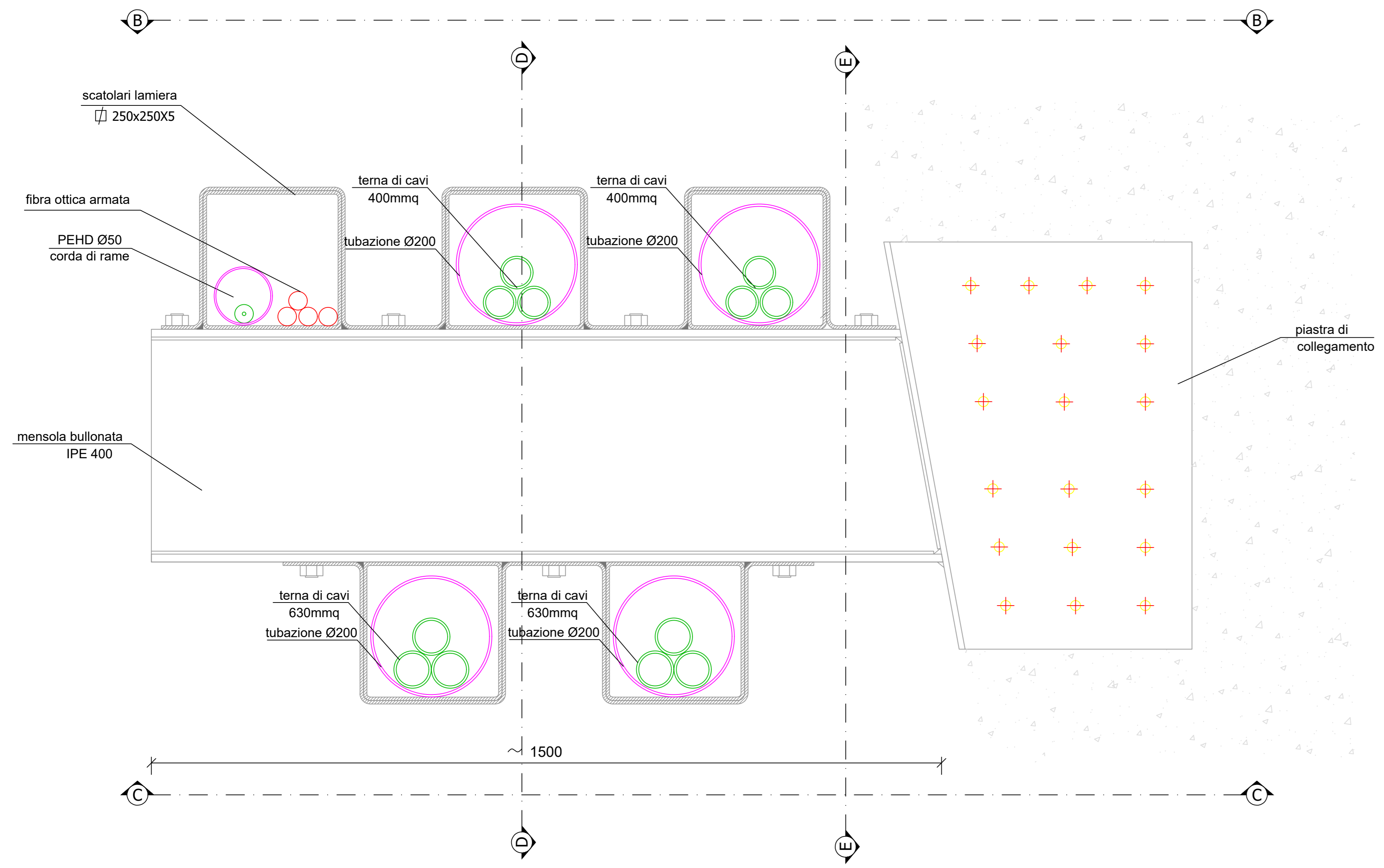
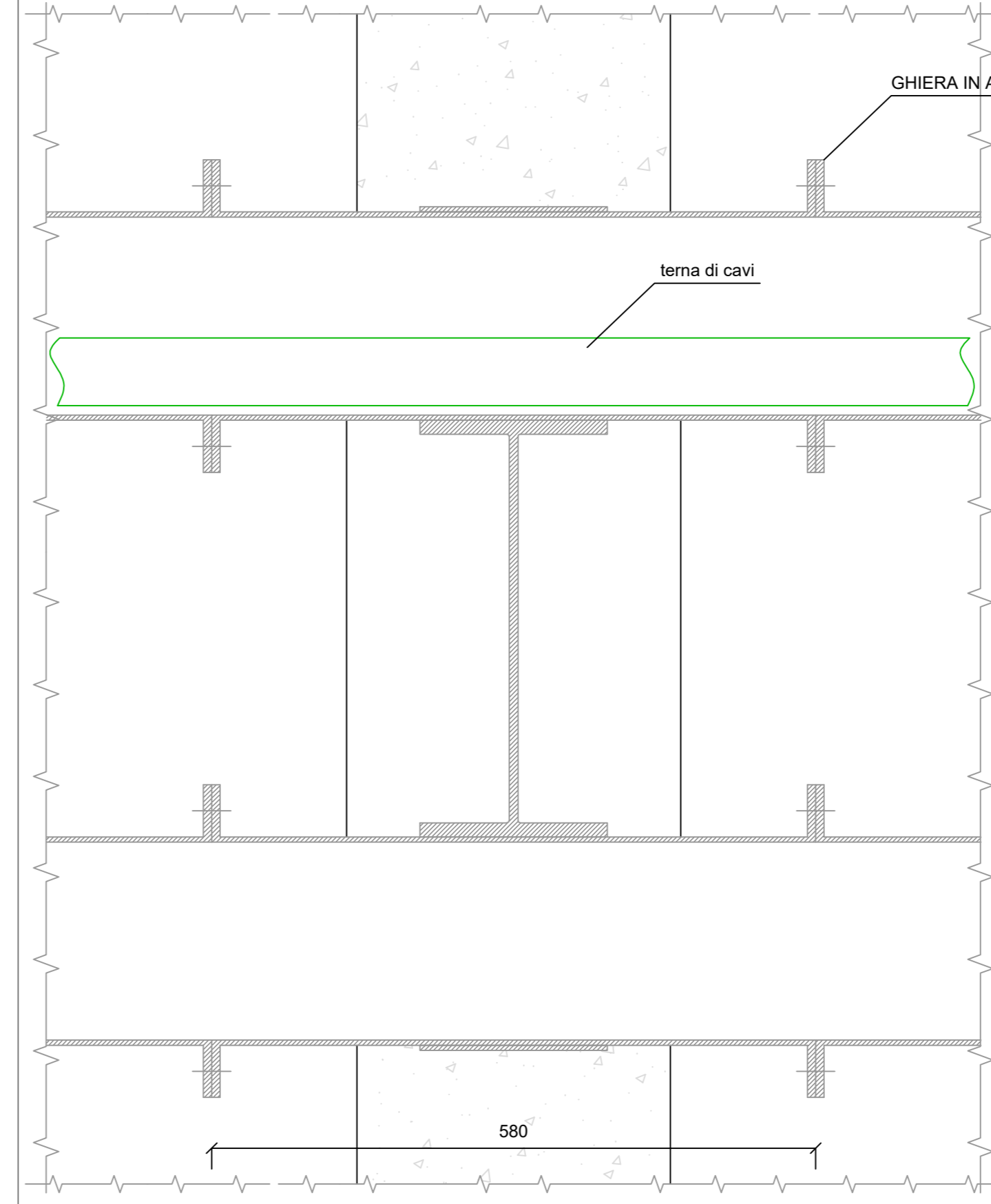


**PARTICOLARE "A" - MENSOLA DI APPOGGIO CAVIDOTTI  
SEZIONE A-A**



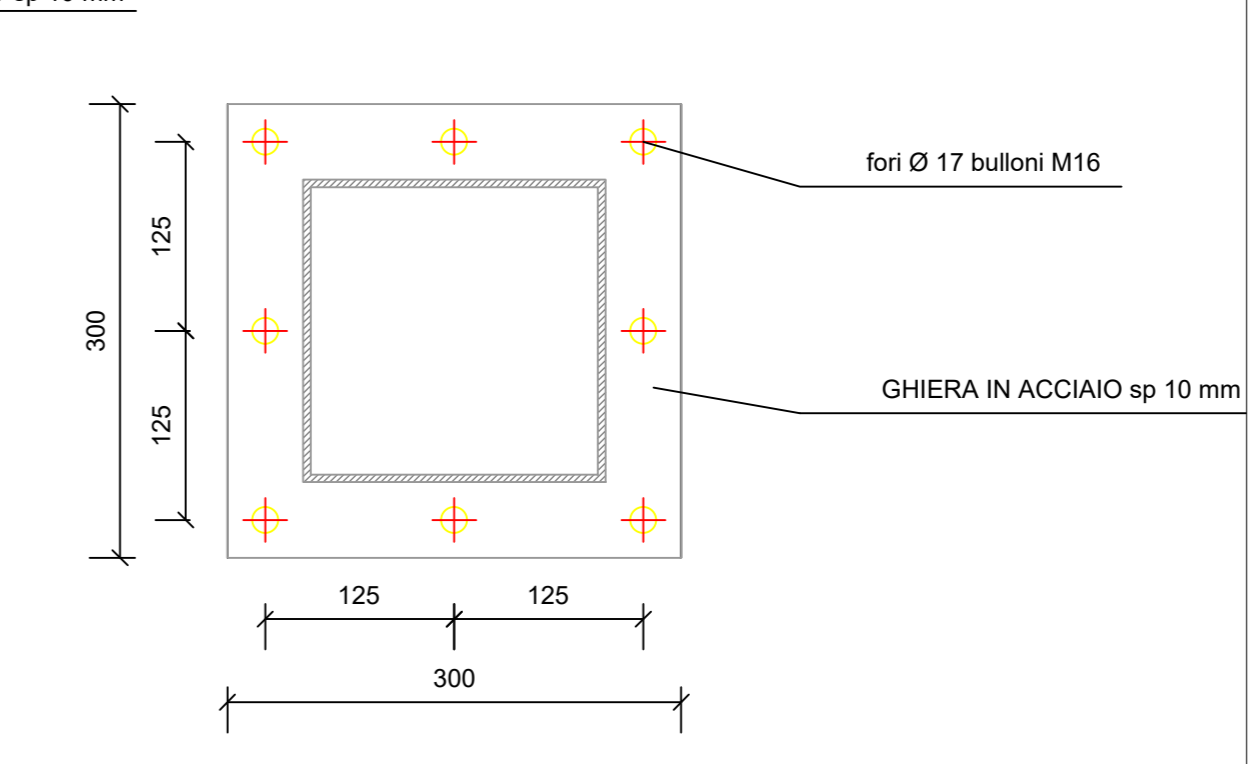
Sezione A-A - Scala 1:5

**PARTICOLARE "A" - MENSOLA DI APPOGGIO  
SEZIONE D-D**

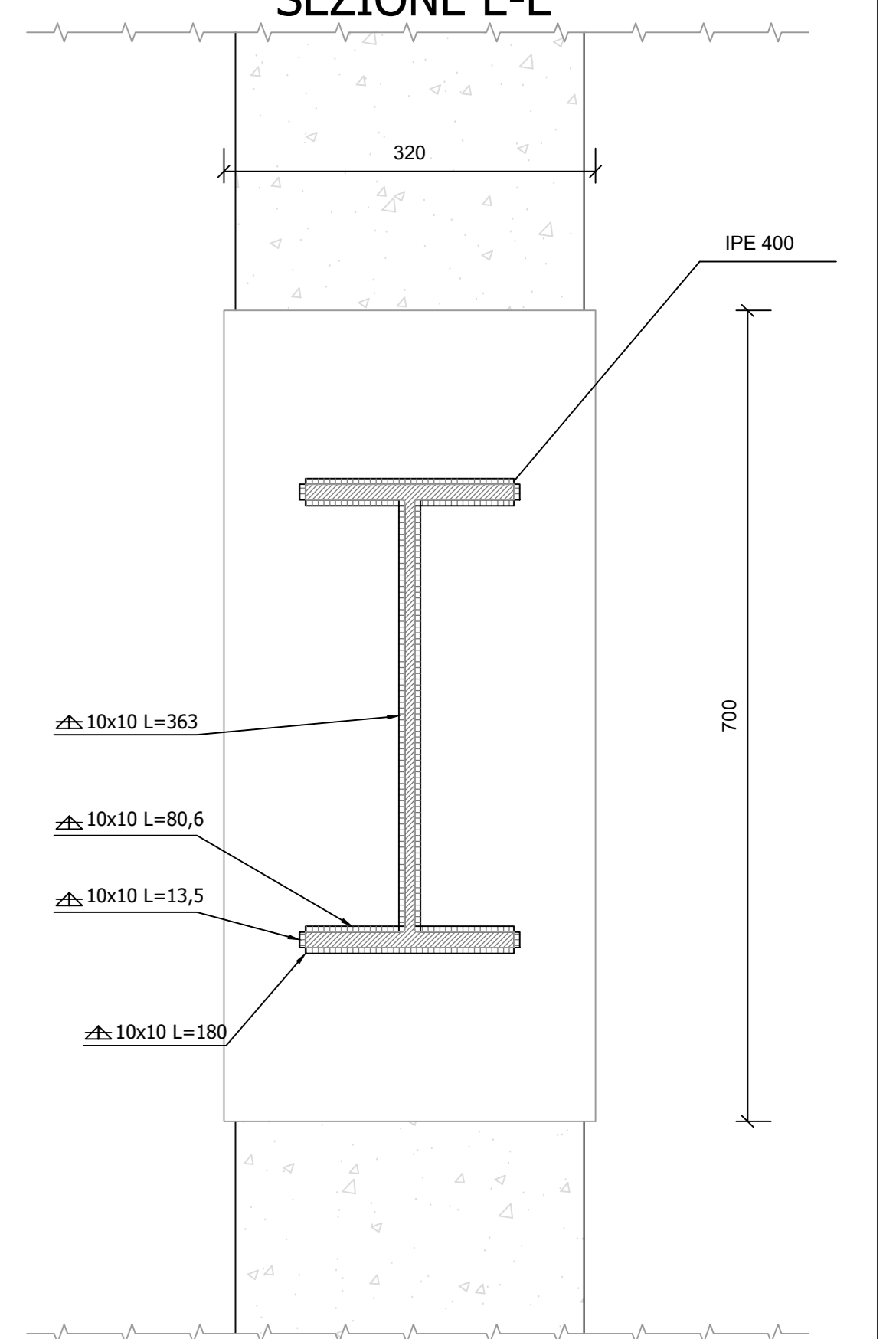


Sezione D-D - Scala 1:5

**DETTAGLIO GHIERA  
DI COLLEGAMENTO**

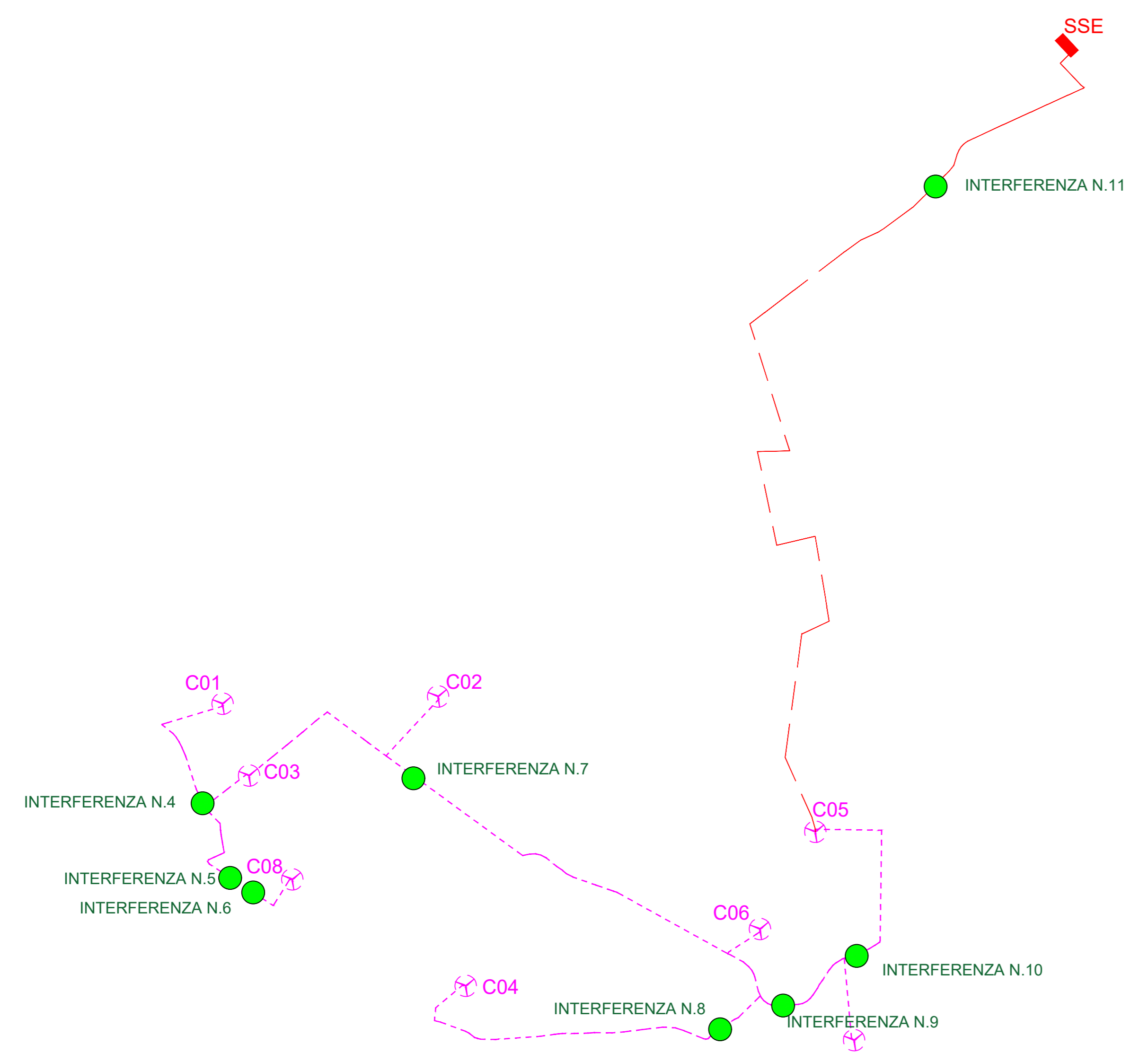


**PARTICOLARE "A" - PIASTRA  
SEZIONE E-E**



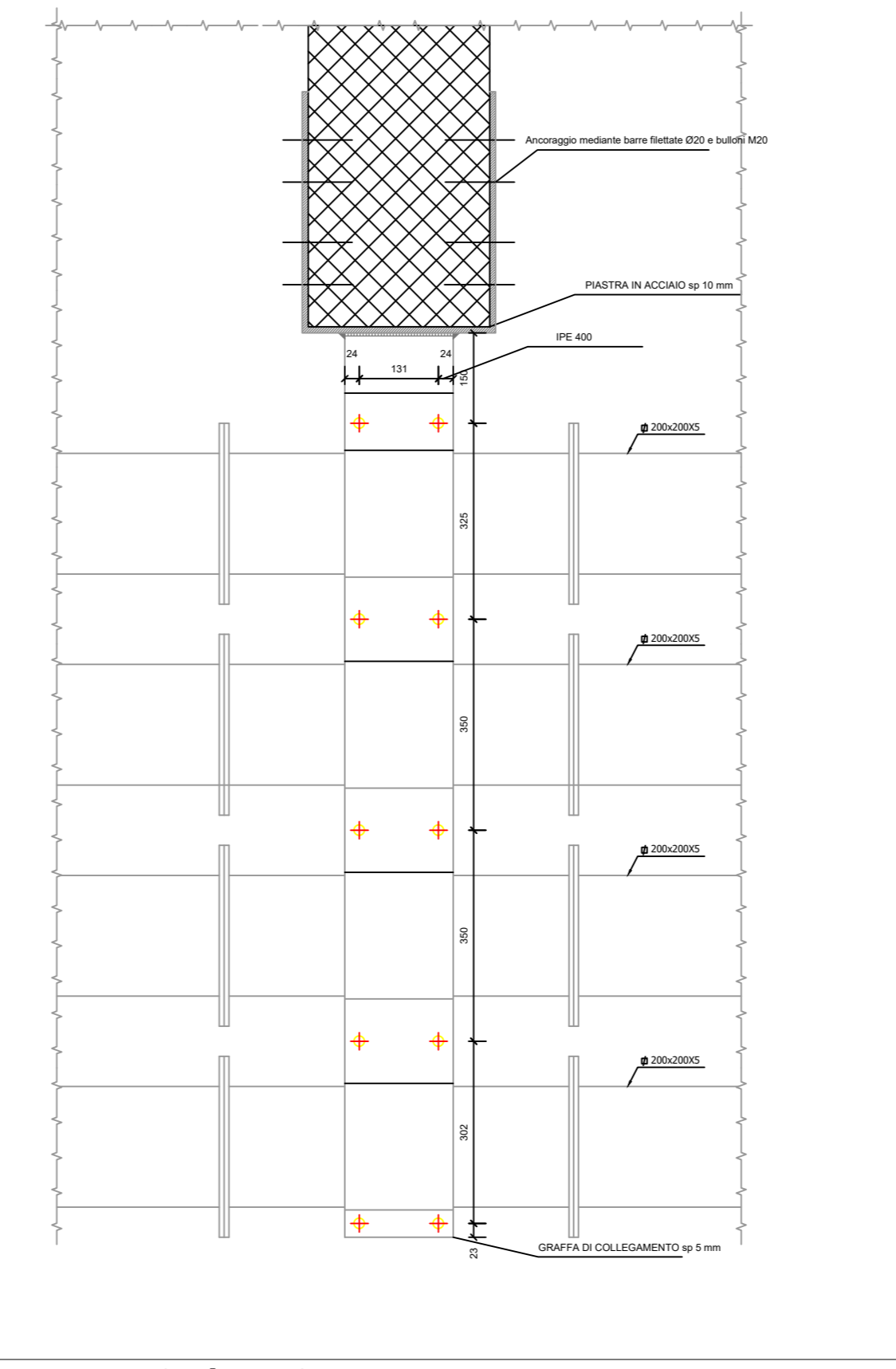
Sezione E-E - Scala 1:5

**PLANIMETRIA IGM**



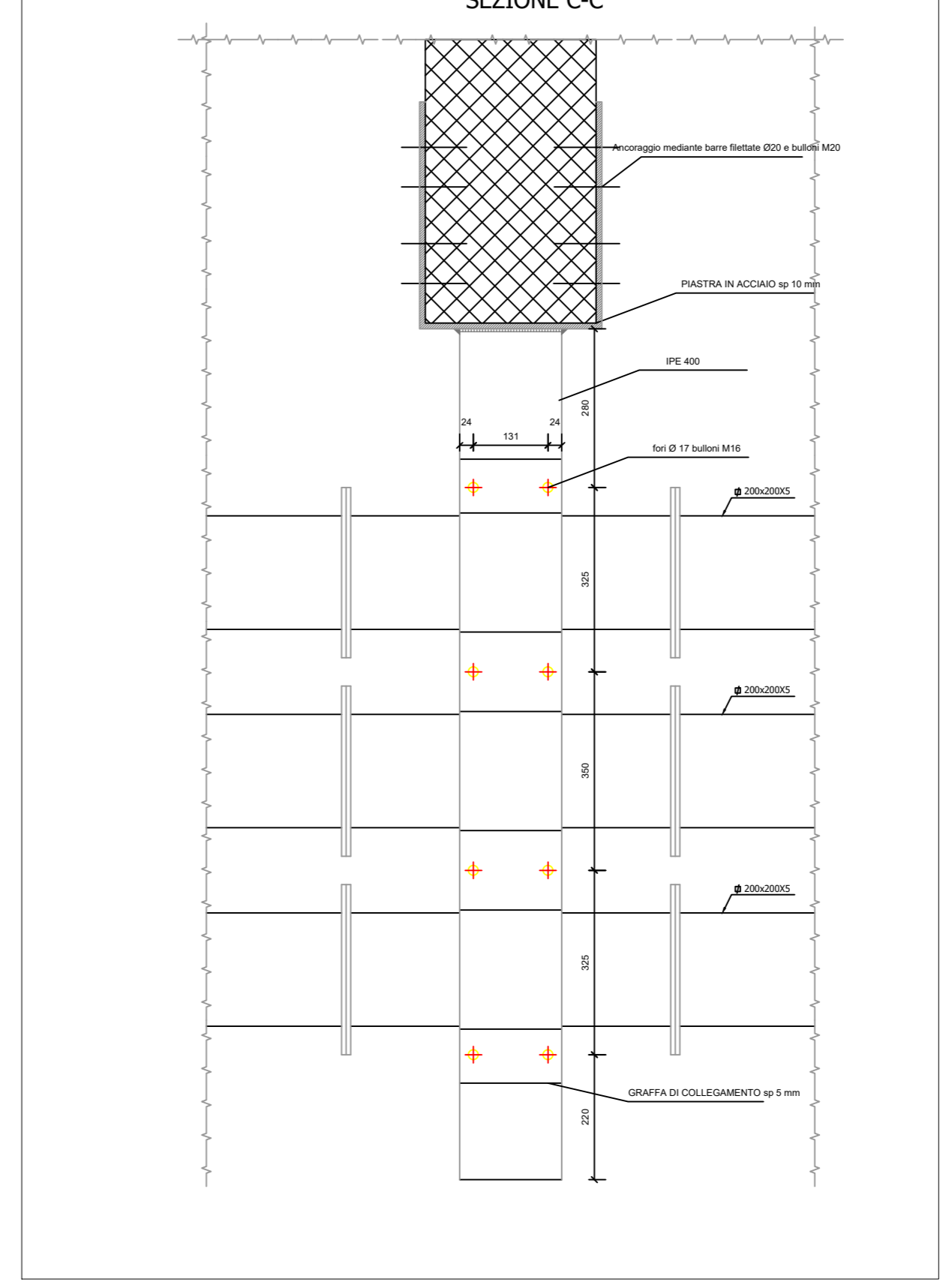
Scala 1:25.000

**PARTICOLARE "A" - MENSOLA DI APPOGGIO  
SEZIONE B-B**



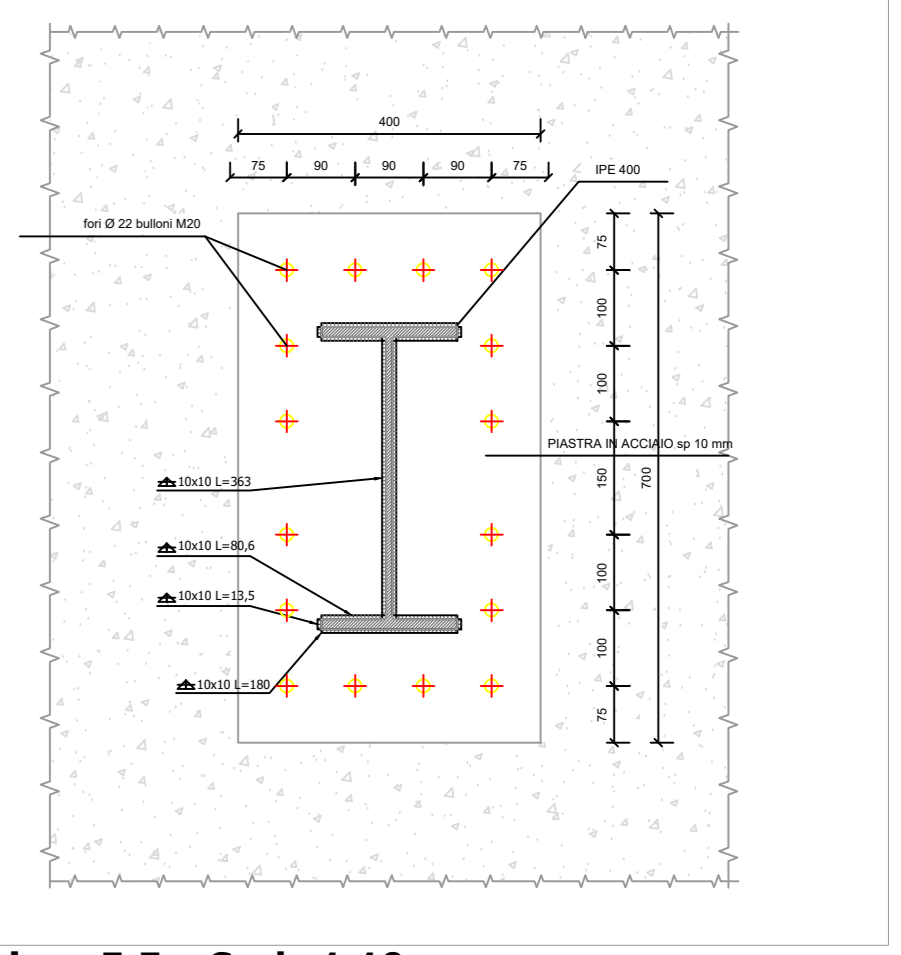
Sezione B-B - Scala 1:10

**PARTICOLARE "A" - MENSOLA DI APPOGGIO  
SEZIONE C-C**



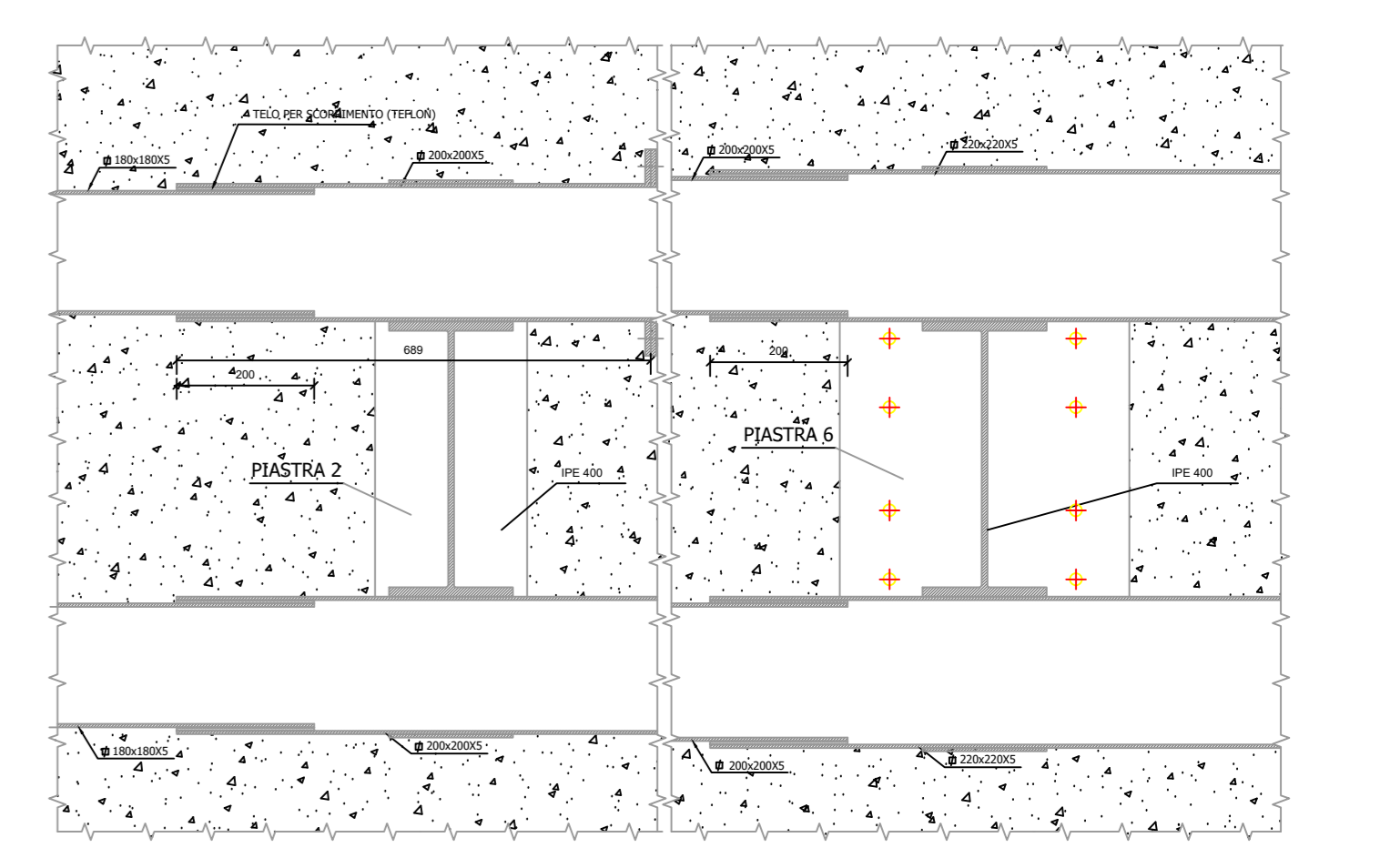
Sezione C-C - Scala 1:10

**PARTICOLARE "B" - MENSOLA DI APPOGGIO (PIASTRE 1 E 6)  
SEZIONE F-F**

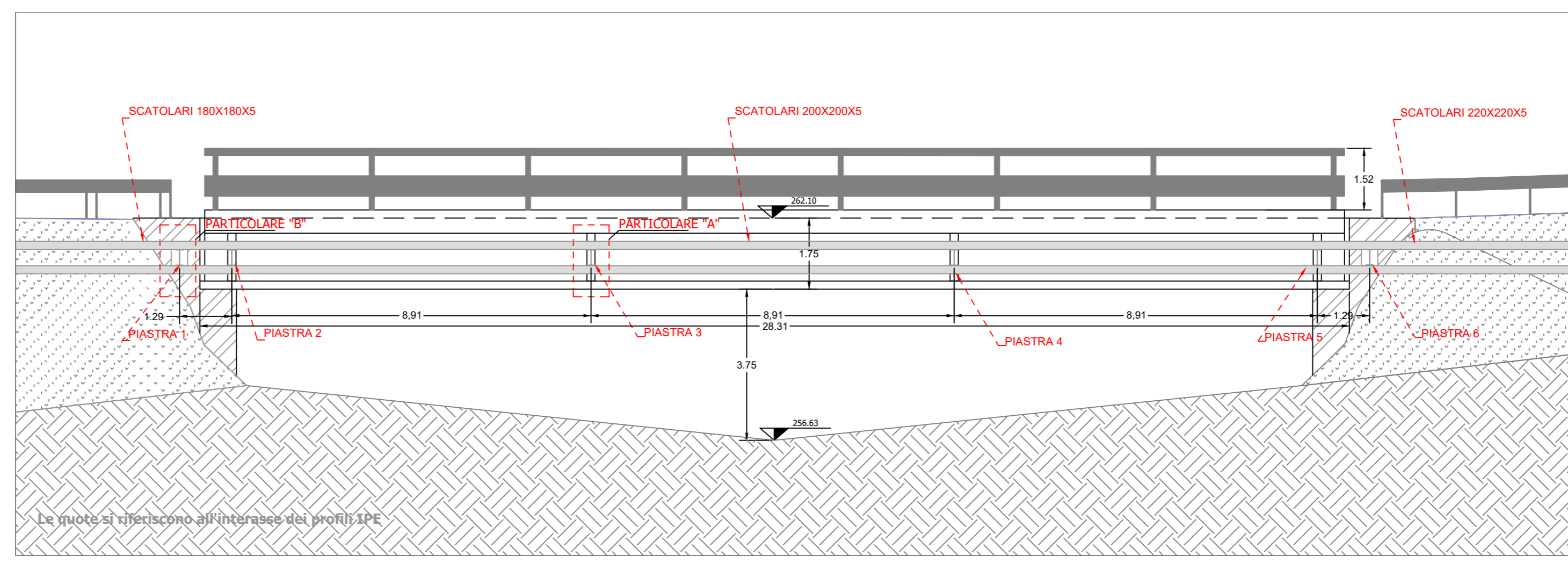


Sezione F-F - Scala 1:10

**PARTICOLARE MENSOLE D'APPOGGIO CON VARIAZIONE SEZIONE  
SCATOLARI**



Particolare costruttivo - Scala 1:10



Stralcio attraversamento - Scala 1:100

N.B. 1: Prima dell'inizio dei lavori, è necessario eseguire un controllo dimensionale mediante rilievi di dettaglio delle strutture esistenti, ai fini della cantierizzazione del progetto. Eventuali scostamenti rispetto alle dimensioni previste, devono essere comunicati alla D.L. prima della realizzazione della struttura.

N.B. 2: E' necessario ripristinare lo strato corticale di calcestruzzo delle strutture interessate dall'intervento prima di eseguire i lavori, secondo quanto previsto nel Capitolato Speciale.

00	24/11/2020	first issue	ZINGARELLI	BFP	BFP	BFP
REV.	DATE	DESCRIPTION	DRAWN	CHECKED	APPROVED	
PROJECT: CANDELA			FILE NAME: GRE.EEC.D.24.IT.W.15001.00.063.00_PARTICOLARE ATTRAVERSAMENTO SU PONTE			
CLASSIFICATION: A0			FORMAT: Varie	SCALE: Varie	PLLOT SCALE: 1	SHEET: 1 di 1
UTILIZATION SCOPE: Engineering & Construction			TITLE: PARTICOLARE ATTRAVERSAMENTO SU PONTE			
GRE VALIDATION			GRE CODE			
VALIDATED BY: Tamma	GROUP: Porcellini	FUNCTION: Mira	COUNTRY: GRE	PLANT: D26	SYSTEM: ITW	PROGRESSIVE: 150010006300
The information is property of Enel Green Power S.p.A. and is to be used only for the purposes for which it was provided. Any other use is prohibited without the written consent of Enel Green Power S.p.A.						