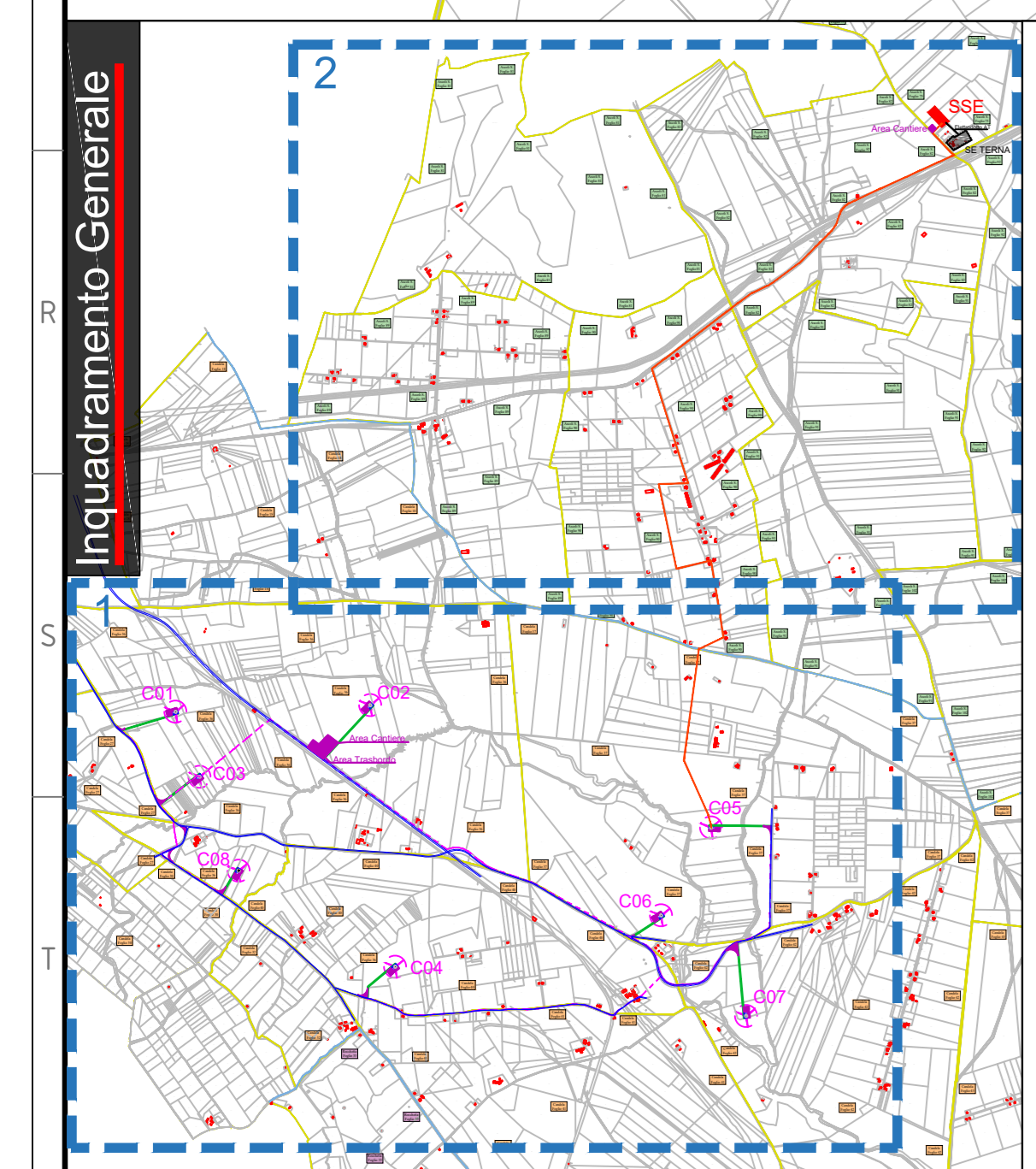


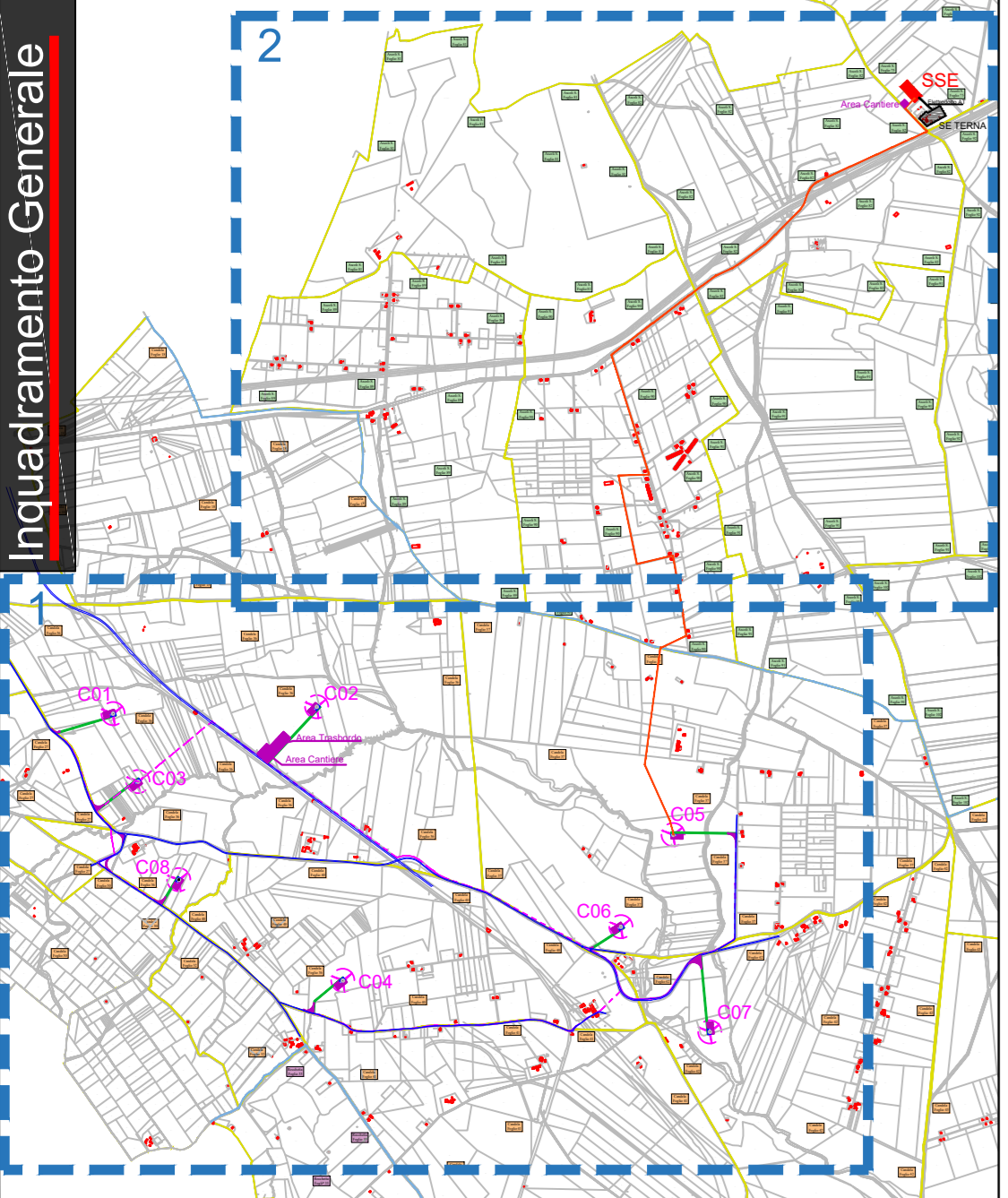
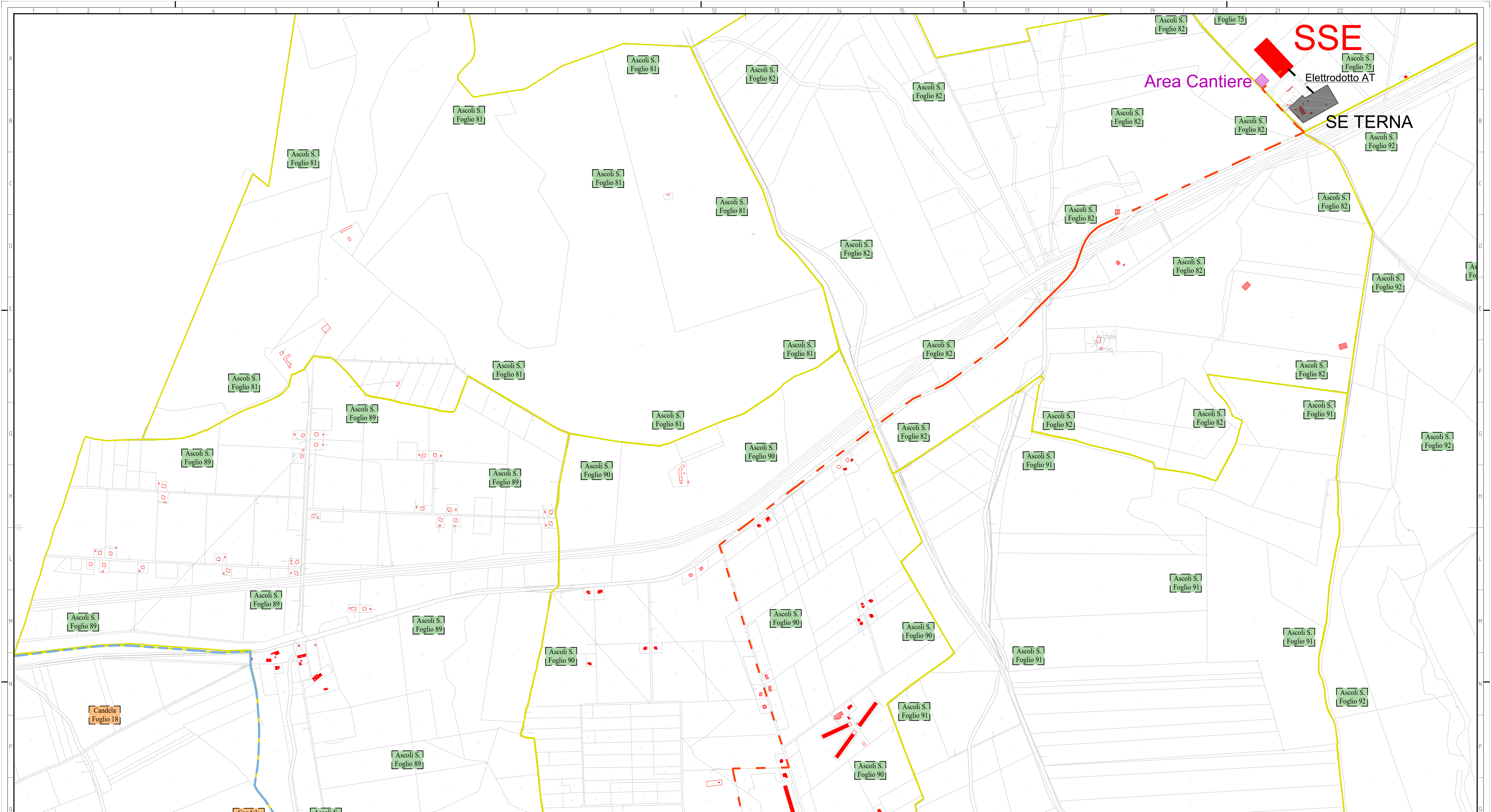
Legenda

- Limite Fogli di mappa
- Limite Comunale
- Comune
Foglio n. Indicazione Foglio di Mappa Catastale
- Aerogeneratore
- Piazzola Definitiva
- Occupazione Temporanea: Piazzola di Montaggio
- Occupazione Temporanea: Raccordi Stradali Orizzontali
- Viabilità Esistente
- Viabilità da Realizzare
- Elettrodotto interrato Interno al Parco Eolico
- Elettrodotto interrato Esterno al Parco Eolico

Lungo tutto il percorso dei cavi, ogni 2,5 km circa, saranno posati dei pozzetti di sezionamento delle dimensioni 1.65x1.65x1.50 m (un pozzetto per ogni terna di cavi)



DD 20/11/2020		first issue		BFP	BFP	BFP
REV.	DATE	DESCRIPTION	PREPARED	CHECKED	APPROVED	
PROJECT: CANDELA						
FILE NAME: GRE.ECC.D.73.IT.W.15001.00.041.00_Planimetria Impianto su Carta Catastale						
CLASSIFICATION:		FORMAT: A0	SCALE: 1:5.000	SHEET: 1 di 2		
UTILIZATION SCOPE:		TITLE: PLANIMETRIA IMPIANTO SU CARTA CATASTALE				
VALIDATED BY: Tamma		GRE CODE:				
VERIFIED BY: Mirra	GROUP: GREEC	FUNCTION: D73	TYPE: ITW	COUNTRY: 15001	PLANT: 0004100	PROGRESSIVE: 04100
COLLABORATION: Cirillo	GREEC D73ITW150010004100					



Legenda

- Limite Fogli di mappa
- Limite Comunale
- Comune
Foglio n.
- Aerogeneratore
- Piazzola Definitiva
- Occupazione Temporanea:
Piazzola di Montaggio
- Occupazione Temporanea:
Raccordi Stradali Orizzontali
- Viabilità Esistente
- Viabilità da Realizzare
- Elettrodotto interrato
Interno al Parco Eolico
- Elettrodotto interrato
Esterno al Parco Eolico

Lungo tutto il percorso dei cavi, ogni 2,5 km circa, saranno posati dei pozzetti di sezionamento delle dimensioni 1.65x1.65x1.50 m (un pozzetto per ogni terna di cavi)

REV. 00	20/11/2020	FILE ISSUE	BFP	BFP	BFP
DATE		DESCRIPTION	ZINGARELLI	MILANOLO	BROTTI
PREPARED		CHECKED			
APPROVED					
PROJECT: CANDELA			FILE NAME: GRE_EEG.D.7317.W.15001.00.041.00_PLANIMETRIA IMPIANTO SU CARTA CATASTALE		
CLASSIFICATION: A0			SCALE: 1:5.000	SHEET: 2 di 2	
UTILIZATION SCOPE: GRE VALIDATION			TITLE: PLANIMETRIA IMPIANTO SU CARTA CATASTALE		
INDICATED BY: []					
GROUP: []					
FUNCTION: []					
TYPE: []					
ISSUER: []					
COUNTRY: []					
REC: []					
PLANT: []					
SYSTEM: []					
PROGRESSIVE: []					
REVISION: []					
LABORATORIO: GRE EEC D.7317 I TW150010004100					