

LEGENDA

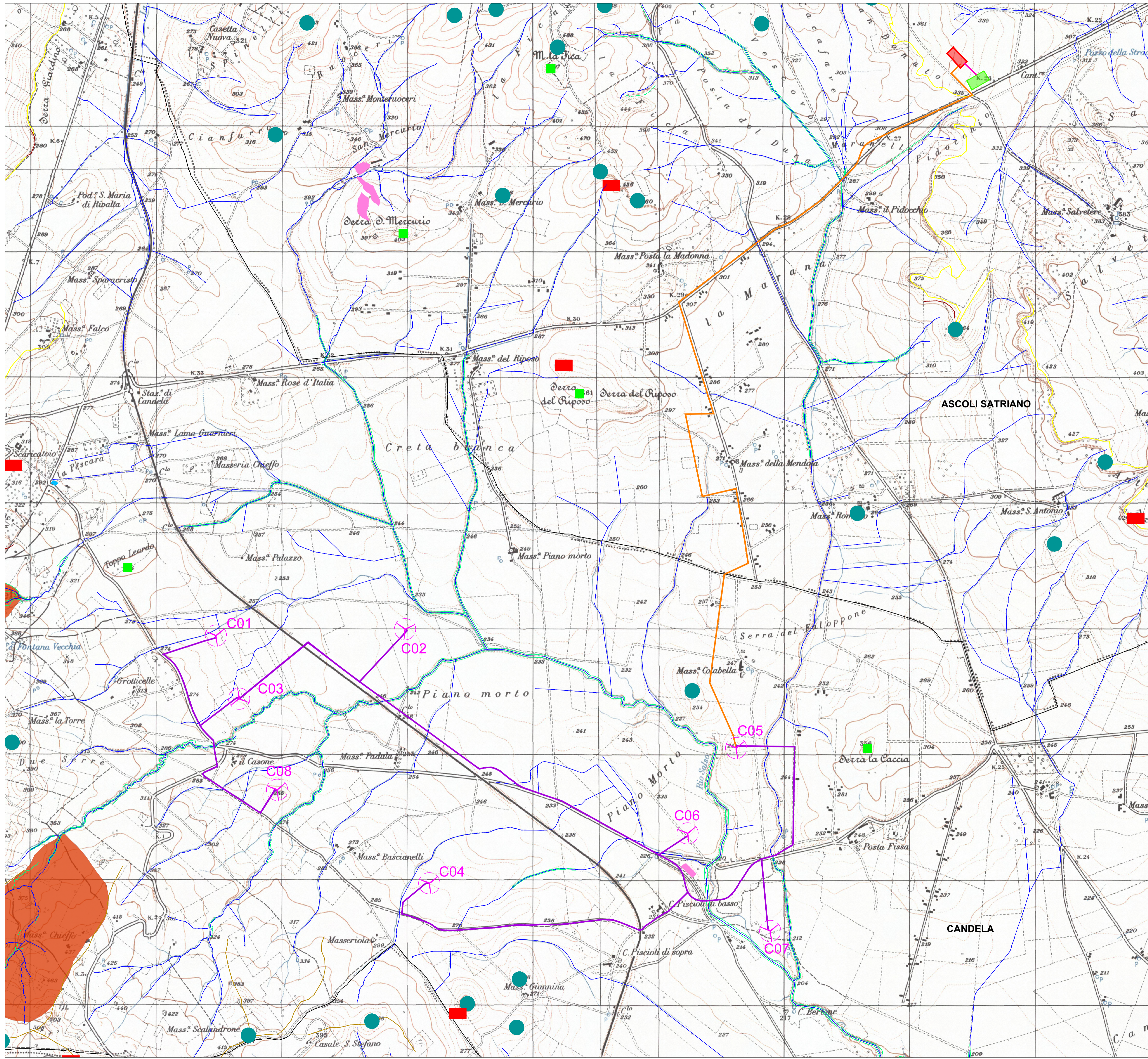
- AEROGENERATORI
- ELETTRODOTTO INTERRATO INTERNO AL PARCO EOLICO
- ELETTRODOTTO INTERRATO ESTERNO AL PARCO EOLICO
- ELETTRODOTTO INTERRATO AT
- STAZIONE ELETTRICA TERNA ESISTENTE
- AREA SOTTOSTAZIONE ELETTRICA DI TRASFORMAZIONE DI PROGETTO
- LIMITI COMUNALI

CARTA IDROGEOLOGICA DELLA REGIONE PUGLIA

Litologia

- DEPOSITI SCIOLTI A PREVALENTE COMPONENTE PELTICA
- DEPOSITI SCIOLTI A PREVALENTE COMPONENTE SABBIOSO-GHIAIOSA
- UNITA' A PREVALENTE COMPONENTE ARENITICA
- UNITA' A PREVALENTE COMPONENTE ARGILLITICA CON UN GENERALE ASSETTO CAOTICO
- UNITA' A PREVALENTE COMPONENTE ARGILLOSA
- UNITA' A PREVALENTE COMPONENTE RUDITICA
- UNITA' A PREVALENTE COMPONENTE SILTOSO-SABBIOSA E/O ARENITICA
- UNITA' COSTITUITE DA ALTERNANZE DI ROCCE A COMPOSIZIONE E/O GRANULOMETRIA VARIABILE

00	18/12/2020	EMISSIONE	BFP	BFP	BFP
			PIERRI I.	MIGLIONICO M.	BISCOTTI G.B.
REV.	DATE	DESCRIPTION	PREPARED	CHECKED	APPROVED
			WF CANDELA		
FILE NAME: GRE.EEC.D.25.IT.W.15001.00.026.00 STRALCIO DELLA CARTA IDROGEOLOGICA					
CLASSIFICATION:		FORMAT: A1	SCALE: 1:15.000	PLOT SCALE:	SHEET: 1 di 2
UTILIZATION SCOPE:		TITLE: STRALCIO CARTA IDROGEOLOGICA DELLA REGIONE PUGLIA			
Engineering & Construction GRE VALIDATION			GRE CODE		
VALIDATED BY:	TAMMA				
VERIFIED BY:	CIRILLO				
COLLABORATORS:	MIRRA				
GROUP: GREEC		FUNCTION: D25ITW150010002600			
<small>This document is property of Enel Green Power S.p.A. It is strictly forbidden to reproduce this document, in whole or in part, and to provide to others any related information without the previous written consent by Enel Green Power S.p.A.</small>					



LEGENDA

- AEROGENERATORI
- ELETTRODOTTO INTERRATO INTERNO AL PARCO EOLICO
- ELETTRODOTTO INTERRATO ESTERNO AL PARCO EOLICO
- ELETTRODOTTO INTERRATO AT
- STAZIONE ELETTRICA TERNA ESISTENTE
- AREA SOTTOSTAZIONE ELETTRICA DI TRASFORMAZIONE DI PROGETTO
- LIMITI COMUNALI

CARTA IDROGEOMORFOLOGICA DELLA REGIONE PUGLIA

- Bacini idrici**
 - BACINI IDRICI
- Cave**
 - CAVE
- Elementi geostrutturali**
 - GIACITURE STRATI
- Forme di modellamento fluviale**
 - CIGLI DI SPONDA FLUVIALE
 - RIPI DI EROSIONE FLUVIALE
- Forme versante**
 - AREE DISSESTO DIFFUSO
 - CRESTE
 - ORLI TERRAZZO MORFOLOGICO
- Frane**
 - NICCHIE
- Reticolo**
 - RETICOLO IDROGRAFICO
- Rilievi**
 - PUNTI SOMMITALI
 - VETTE

00	18/12/2020	EMMISSIONE	BFP PIERRI L.	BFP MIGLIONICO M.	BFP BISCOTTI G.B.
REV.	DATE	DESCRIPTION	PREPARED	CHECKED	APPROVED
		PROJECT: WF CANDELA			
FILE NAME: GRE.EEC.D.25.IT.W.15001.00.026.00 STRALCIO DELLA CARTA IDROGEOMORFOLOGICA					
		CLASSIFICATION:	FORMAT: A1	SCALE: 1:15.000	PLOT SCALE: 2 di 2
Engineering & Construction GRE VALIDATION		UTILIZATION SCOPE: TITLE: STRALCIO CARTA IDROGEOMORFOLOGICA DELLA REGIONE PUGLIA			
VALIDATED BY: TAMMA		GRE CODE			
VERIFIED BY: CIRILLO		GROUP: GREEC	FUNCTION: D	ISSUER: 25	COUNTRY: IT
COLLABORATORS: MIRRA		TEC. PLANT SYSTEM PROGRESSIVE REVISION			
GRE CODE: D25ITW150010002600					

This document is property of Enel Green Power S.p.A. It is strictly forbidden to reproduce this document, in whole or in part, and to provide to others any related information without the previous written consent by Enel Green Power S.p.A.