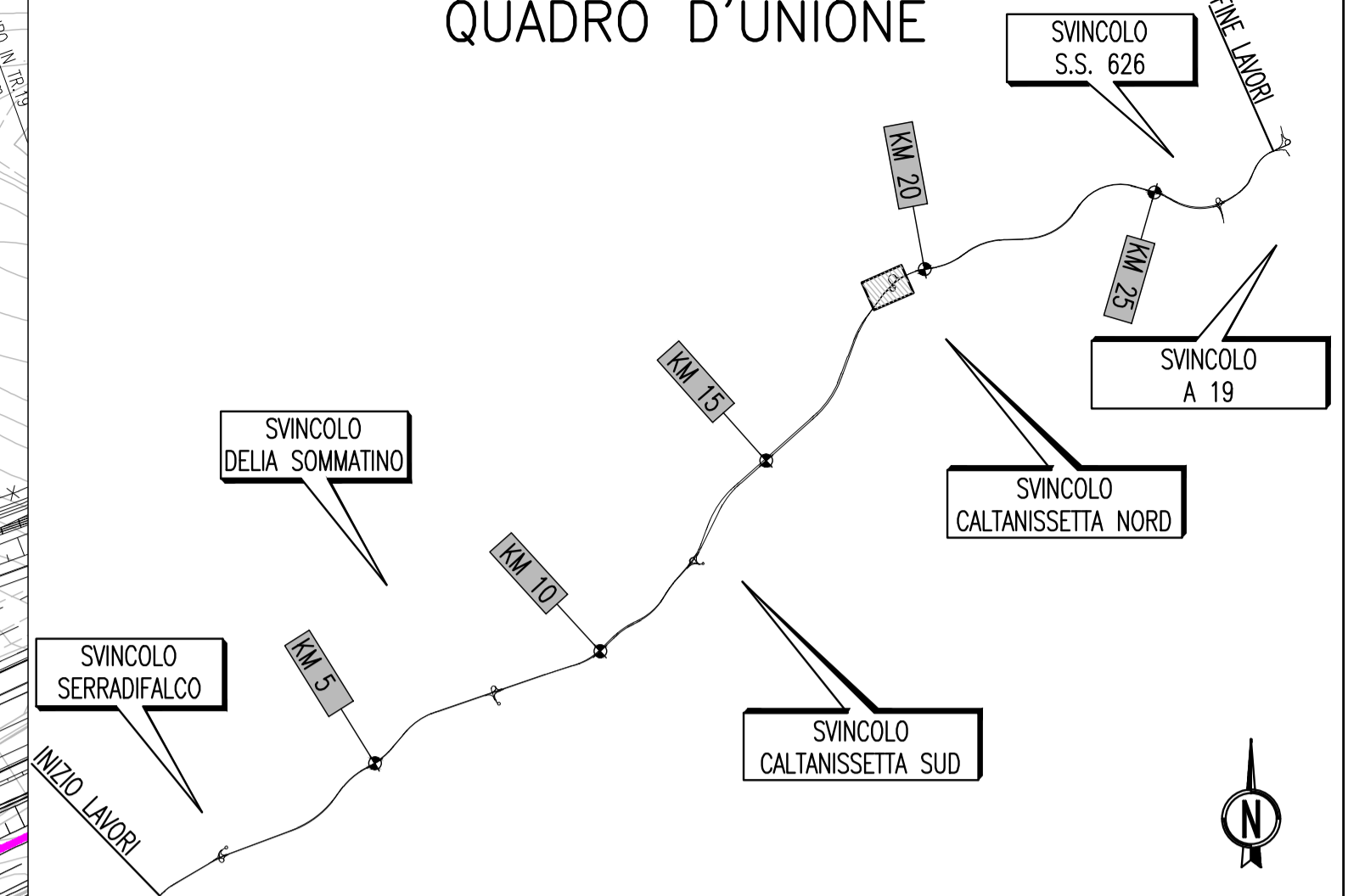


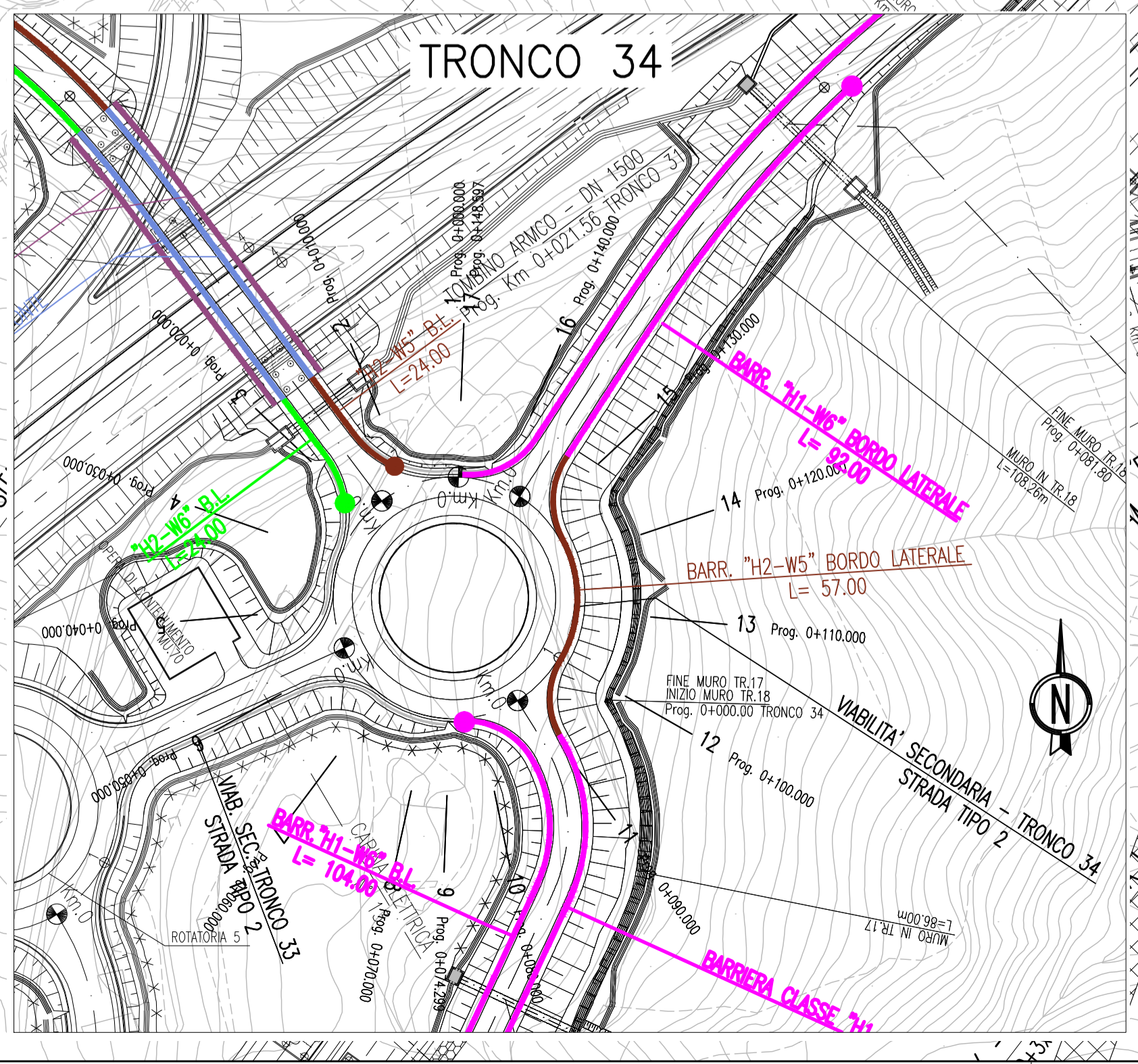
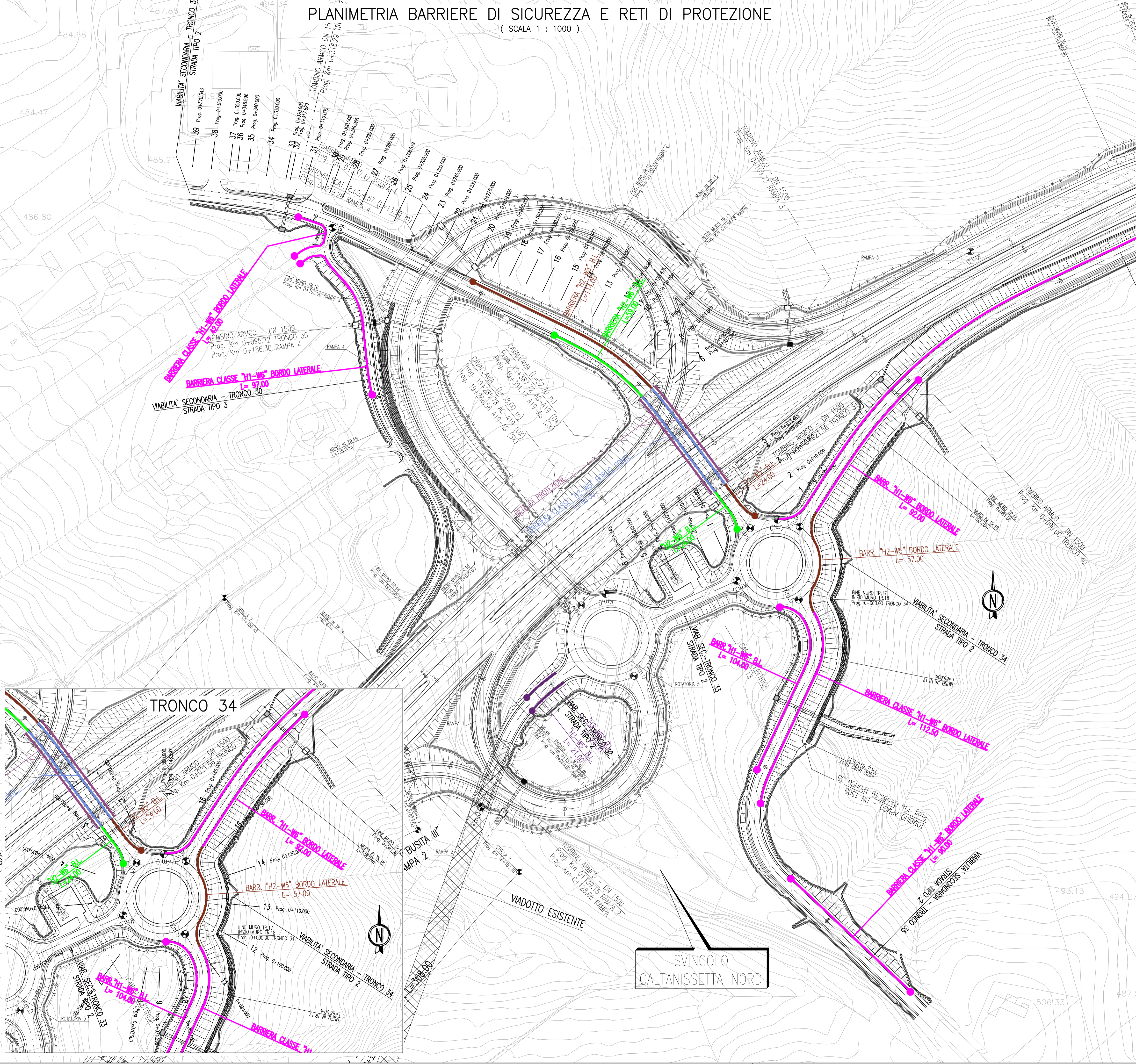
PLANIMETRIA BARRIERE DI SICUREZZA E RETI DI PROTEZIONE
(SCALA 1 : 1000)

QUADRO D'UNIONE



LEGENDA

| | | |
|--|--------------------------------------------------------------|-----------------------------------------|
| | BARRIERA CLASSE "H3-W7" BORDO LATERALE DISPOSITIVO TERMINALE | VIABILITA' PRINCIPALE RAMPE DI SVINCOLO |
| | BARRIERA CLASSE "H3-W5" BORDO LATERALE | VIABILITA' PRINCIPALE RAMPE DI SVINCOLO |
| | BARRIERA CLASSE "H4-W6" BORDO PONTE DISPOSITIVO TERMINALE | VIABILITA' PRINCIPALE RAMPE DI SVINCOLO |
| | BARRIERA CLASSE "H4-W4" BORDO PONTE | VIABILITA' PRINCIPALE |
| | BARRIERA CLASSE "H3-W6" SPARTITRAFFICO BIFILARE | VIABILITA' PRINCIPALE |
| | BARRIERA CLASSE "H2-W4" SPARTITRAFFICO AMMOBILE | VIABILITA' PRINCIPALE |
| | BARRIERA NEW JERSEY | |
| | BARRIERA CLASSE "H1-W6" BORDO LATERALE DISPOSITIVO TERMINALE | VIABILITA' SECONDARIA TIPO 1-2-3 |
| | BARRIERA CLASSE "H2-W5" BORDO LATERALE | VIABILITA' SECONDARIA TIPO 1-2-3 |
| | BARRIERA CLASSE "H2-W5" BORDO PONTE DISPOSITIVO TERMINALE | VIABILITA' SECONDARIA TIPO 1-2-3 |
| | BARRIERA CLASSE "H2-W6" BORDO LATERALE DISPOSITIVO TERMINALE | VIABILITA' SECONDARIA EX S.S. 640 |
| | BARRIERA CLASSE "H3-W4" BORDO PONTE DISPOSITIVO TERMINALE | VIABILITA' SECONDARIA EX S.S. 640 |
| | RETE DI PROTEZIONE/PARAPETTO | SU CUSPIDI DELLE RAMPE DI SVINCOLO |
| | ATTENUATORE D'URTO CLASSE 80 REDIRETTIVO | |



ANAS S.p.A.
DIREZIONE CENTRALE PROGRAMMAZIONE PROGETTAZIONE

PA 12/09
CORRIDOIO PLURIMODALE TIRRENICO - NORD EUROPA
ITINERARIO AGRIGENTO - CALTANISSETTA - A19
S.S. N° 640 "DI PORTO EMPEDOCLE"
AMMODERNAMENTO E ADEGUAMENTO ALLA CAT. B DEL D.M. 5.11.2001
Dal km 44+000 allo svincolo con l'A19

PROGETTO ESECUTIVO

Contraente Generale: **Empedocle 2** S.p.A.

INTERSEZIONI E SVINCOLI - VIABILITA' INTERFERITA
VIABILITA' - Planimetrie barriere di sicurezza e reti di protezione

Planimetrie barriere di sicurezza e reti di protezione - Tronco 31 - 33 - 34

Codice Unico Progetto (CUP) : F91B0900070001
Codice Elaborato: PA12_09 - E 0 0 0 | G E 2 | 1 2 | P V 0 4 | J P 7 | 0 2 8 | B
Scala: 1:1000

| | | | | | | | | | |
|------|--------------|---------------------------------------------------|-----------|-------------|-----------|-------------|--|--|--|
| F | | | | | | | | | |
| E | | | | | | | | | |
| D | | | | | | | | | |
| C | | | | | | | | | |
| B | Ottobre 2011 | Rif. Istruttoria prot. CDG-0141142-P del 19/10/11 | S.TERRENO | R. CAPOCCHI | M. LITI | P. PAGLINI | | | |
| A | Aprile 2011 | EMISSIONE | S.TERRENO | A.TURSO | M. LITI | P. PAGLINI | | | |
| REV. | DATA | DESCRIZIONE | REDATTO | VERIFICATO | APPROVATO | AUTORIZZATO | | | |

Responsabile del procedimento: Ing. MAURIZIO ANTONI

Il Progettista: **GIAN LUCA MENGHINI** - DOR - ORDINE DEGLI INGEGNERI DI FIRENZE N° 4533

Il Consulente: **ORDINE DEGLI INGEGNERI DELLA PROVINCIA DI MESSINA** - Dott. Ing. **CAPOCCHI RICCARDO** - N° 14447

Il Geologo: **ORDINE REGIONALE DEI GEOLOGI DI SICILIA** - Dott. Geol. **D'ANGELO MAURIZIO** N. 1607

Il Coordinatore per la sicurezza in fase di progetto: **DOTT. ING. ALESSANDRO SALVINO** - ORDINE INGEGNERI ROMA N° 14447

Il Direttore dei lavori: **DOTT. ING. PEPPINO MARASCIO** - ORDINE INGEGNERI ROMA N° 14447