



Engineering & Construction



Via Napoli, 363/I - 70132 Bari - Italy  
www.bfpgroup.net - info@bfpgroup.net  
tel. (+39) 0805046361-fax (+39) 0805619384

UNI EN ISO 9001:2015 - UNI EN ISO

GRE CODE

GRE.EEC.R.26.IT.W.15001.00.092.00

PAGE

1 di/of 6

TITLE: VALUTAZIONE PREVENTIVA DEL RISCHIO ARCHEOLOGICO TAVOLE

AVAILABLE LANGUAGE: IT

# VALUTAZIONE PREVENTIVA DEL RISCHIO ARCHEOLOGICO TAVOLE CANDELA

File: GRE.EEC.R.26.IT.W.15001.00.092.00.pdf

00	20/11/2020	Prima EMISSIONE	BFP Di Stefano	BFP Miglionico	BFP Biscotti
REV.	DATE	DESCRIPTION	PREPARED	VERIFIED	APPROVED

### GRE VALIDATION

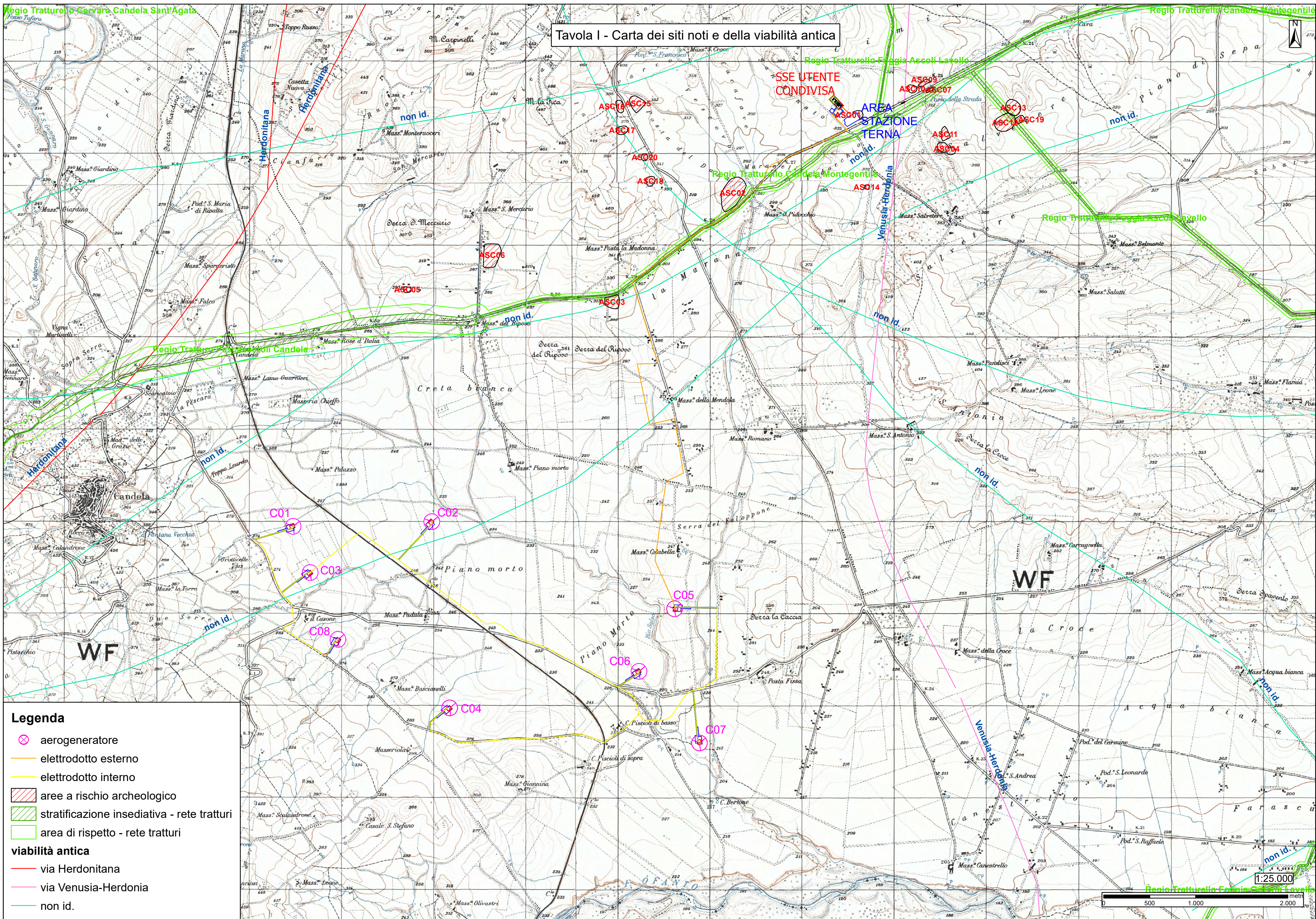
Cicarelli (GRE)	Tedeschi (GRE)	Tamma (GRE)
COLLABORATORS	VERIFIED BY	VALIDATED BY

PROJECT / PLANT .....	GRE CODE																		
	GROUP	FUNCION	TYPE	ISSUER	COUNTRY	TEC	PLANT				SYSTEM	PROGRESSIVE	REVISION						
	GRE	EEC	R	2	6	I	T	W	1	5	0	0	1	0	0	0	9	2	0




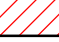





CLASSIFICATION	UTILIZATION SCOPE
----------------	-------------------

This document is property of Enel Green Power S.p.A. It is strictly forbidden to reproduce this document, in whole or in part, and to provide to others any related information without the previous written consent by Enel Green Power S.p.A.

Tavola I - Carta dei siti noti e della viabilità antica



**Legenda**

-  aerogeneratore
-  elettrodotto esterno
-  elettrodotto interno
-  aree a rischio archeologico
-  stratificazione insediativa - rete tratturi
-  area di rispetto - rete tratturi
- viabilità antica**
-  via Herdonitana
-  via Venusia-Herdonia
-  non id.

1:25.000

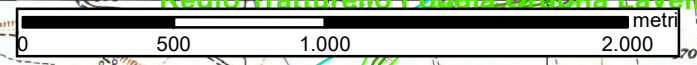
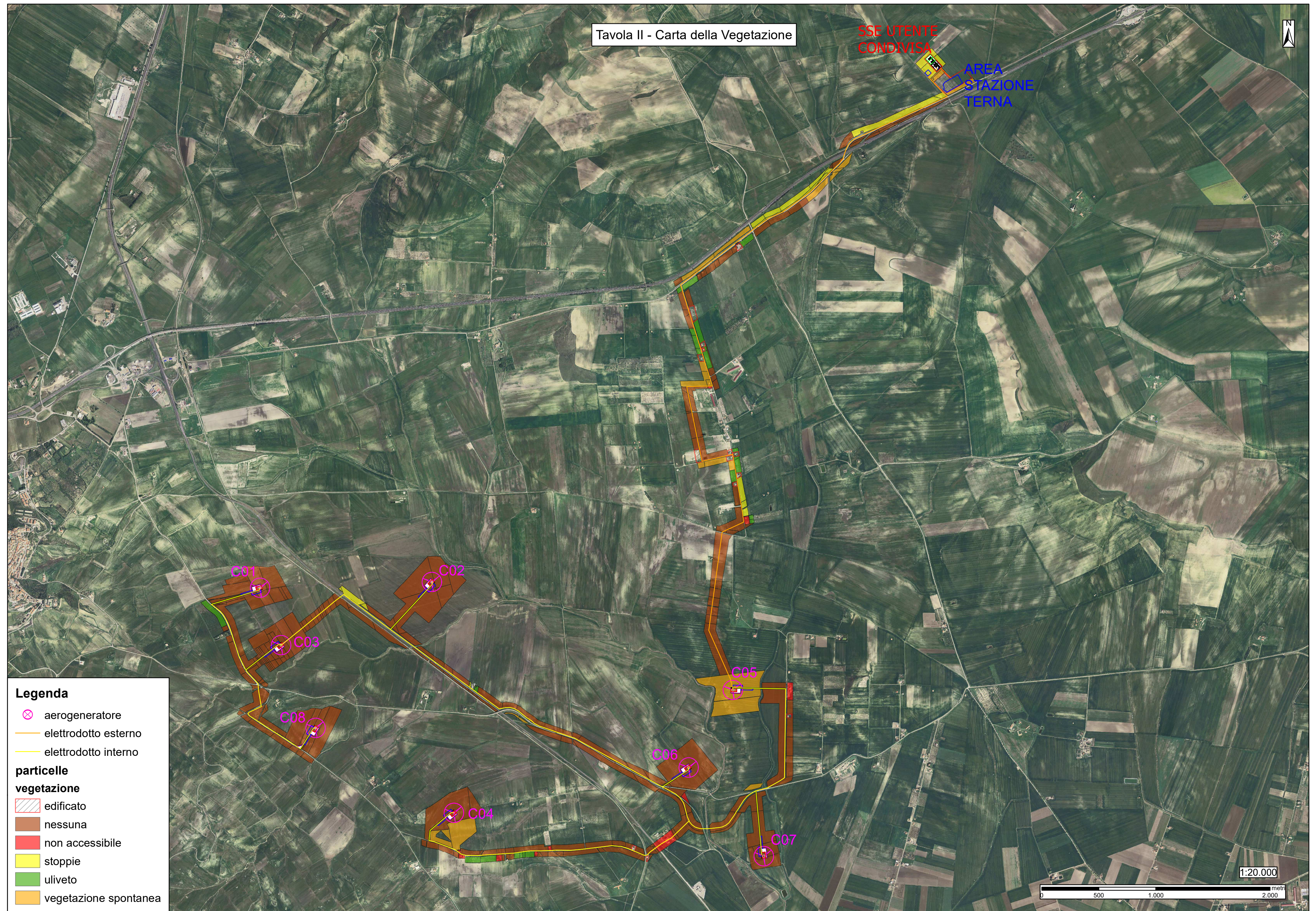


Tavola II - Carta della Vegetazione

SSE UTENTE  
CONDIVISA

AREA  
STAZIONE  
TERNA



**Legenda**

- aerogeneratore
- elettrodotto esterno
- elettrodotto interno

**particelle**

**vegetazione**

- edificato
- nessuna
- non accessibile
- stoppie
- uliveto
- vegetazione spontanea

1:20.000

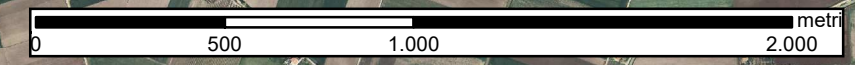
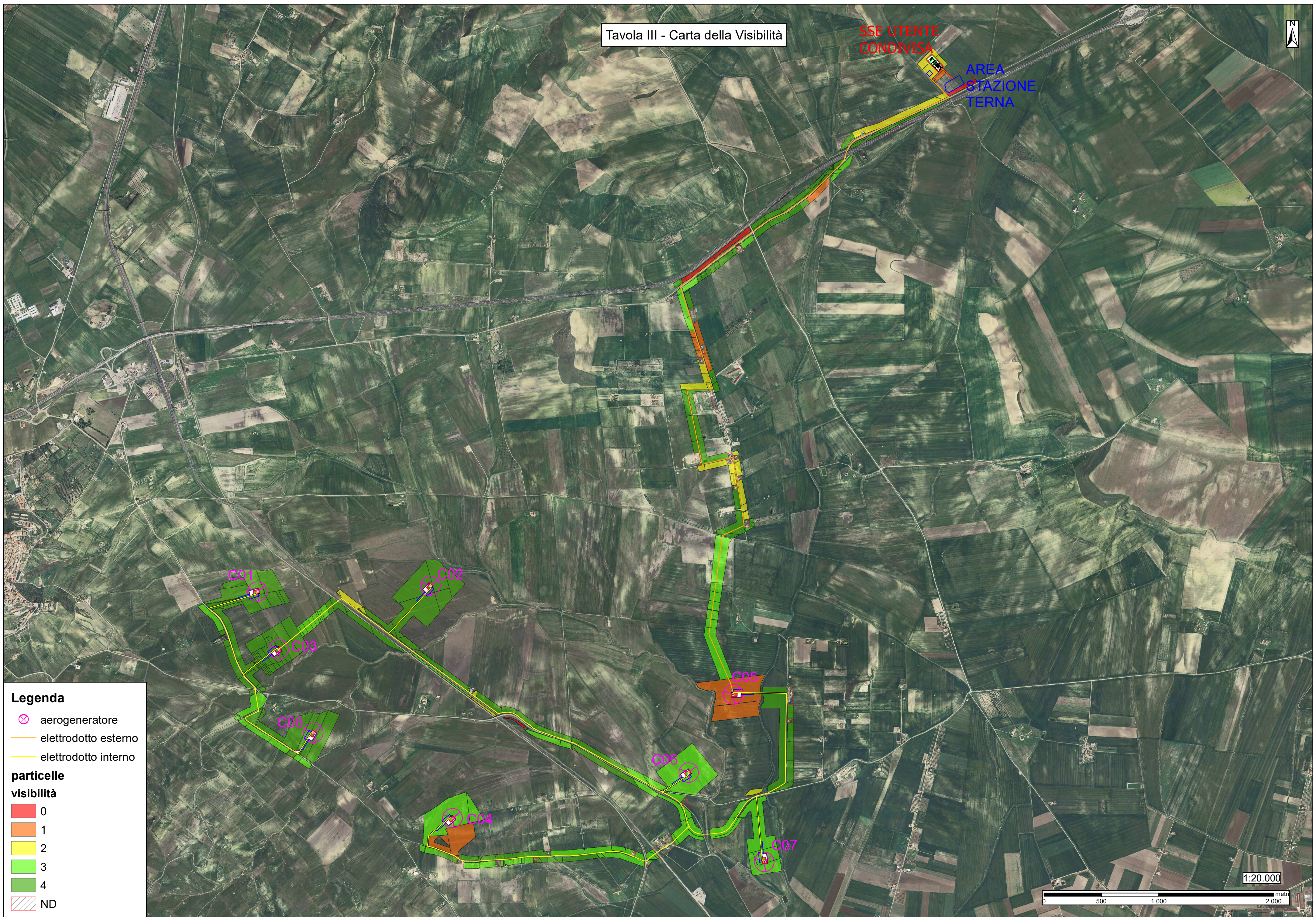


Tavola III - Carta della Visibilità

SSE UTENTE  
CONDIVISA

AREA  
STAZIONE  
TERNA



**Legenda**

-  aerogeneratore
-  elettrodotto esterno
-  elettrodotto interno

**particelle**

**visibilità**

-  0
-  1
-  2
-  3
-  4
-  ND

1:20.000

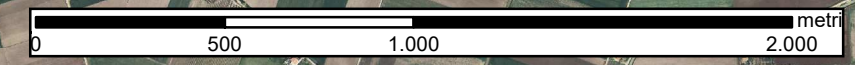
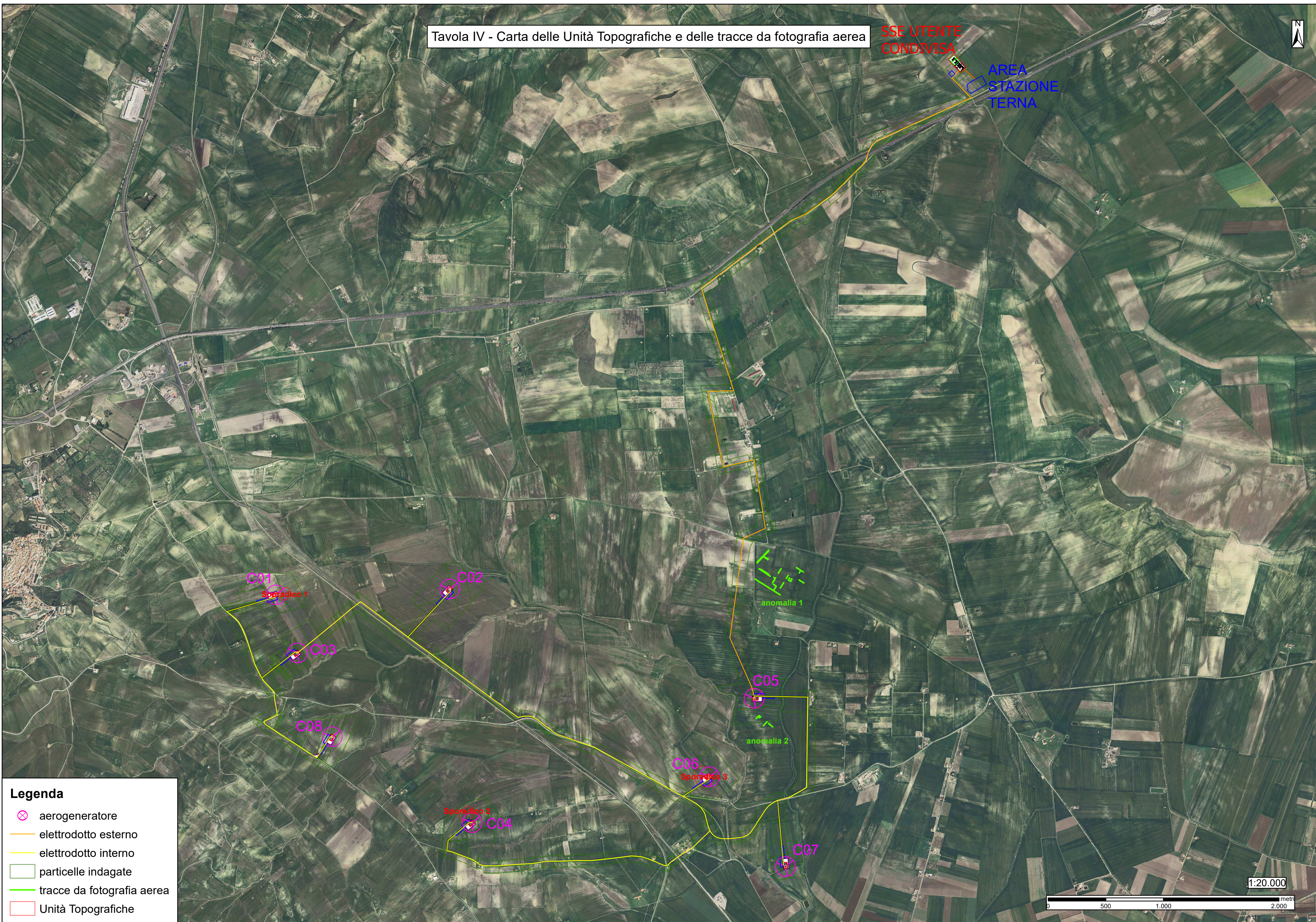


Tavola IV - Carta delle Unità Topografiche e delle tracce da fotografia aerea

SSE UTENTE  
CONDIVISA

AREA  
STAZIONE  
TERNA



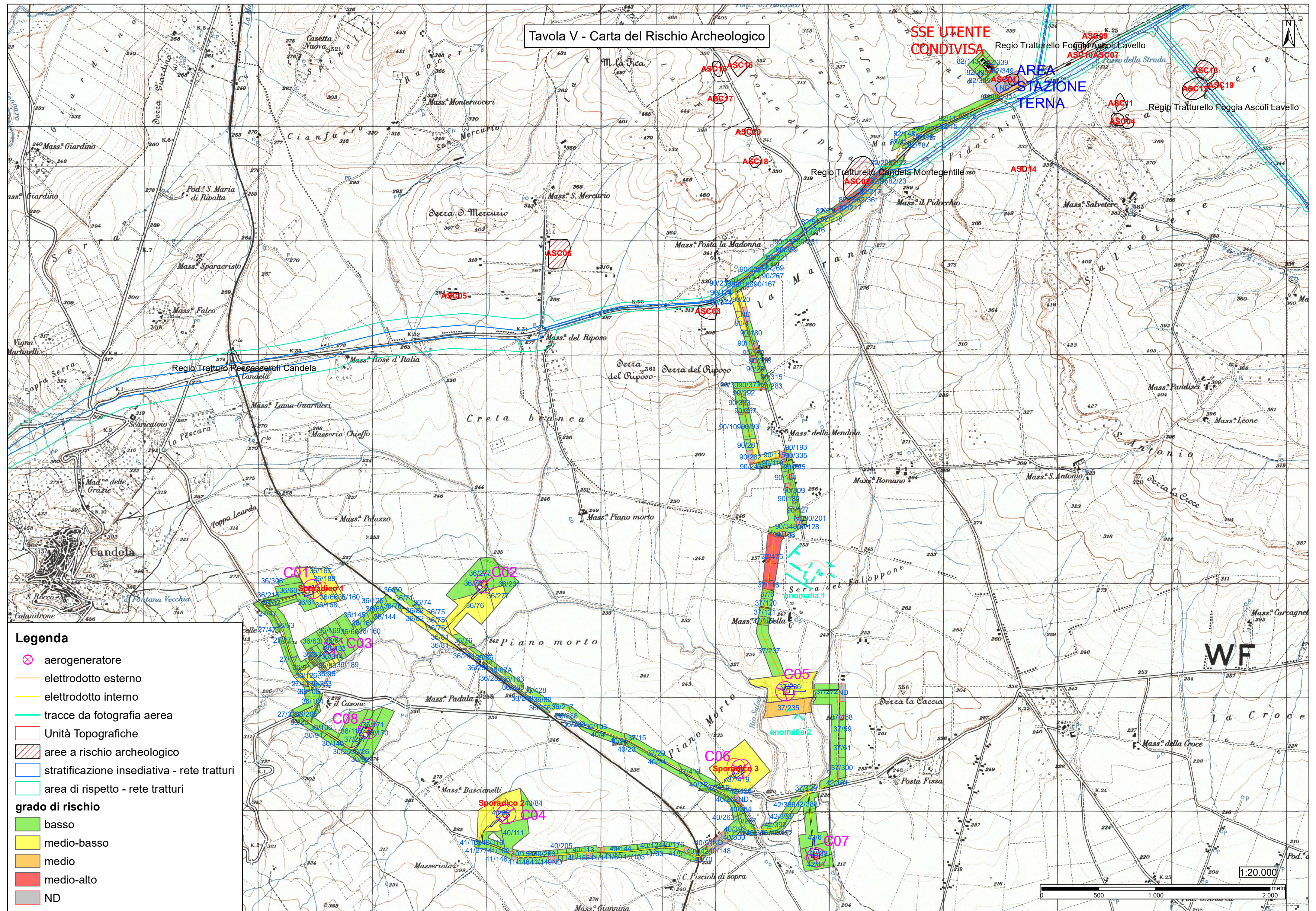
**Legenda**

- aerogeneratore
- elettrodotto esterno
- elettrodotto interno
- particelle indagate
- tracce da fotografia aerea
- Unità Topografiche

1:20.000



Tavola V - Carta del Rischio Archeologico



**Legenda**

- aerogeneratore
- elettrodotto esterno
- elettrodotto interno
- tracce da fotografia aerea
- Unità Topografiche
- aree a rischio archeologico
- stratificazione insediativa - rete tratturi
- area di rispetto - rete tratturi

**grado di rischio**

- basso
- medio-basso
- medio
- medio-alto
- ND

1:20.000

0 500 1.000 2.000 metri