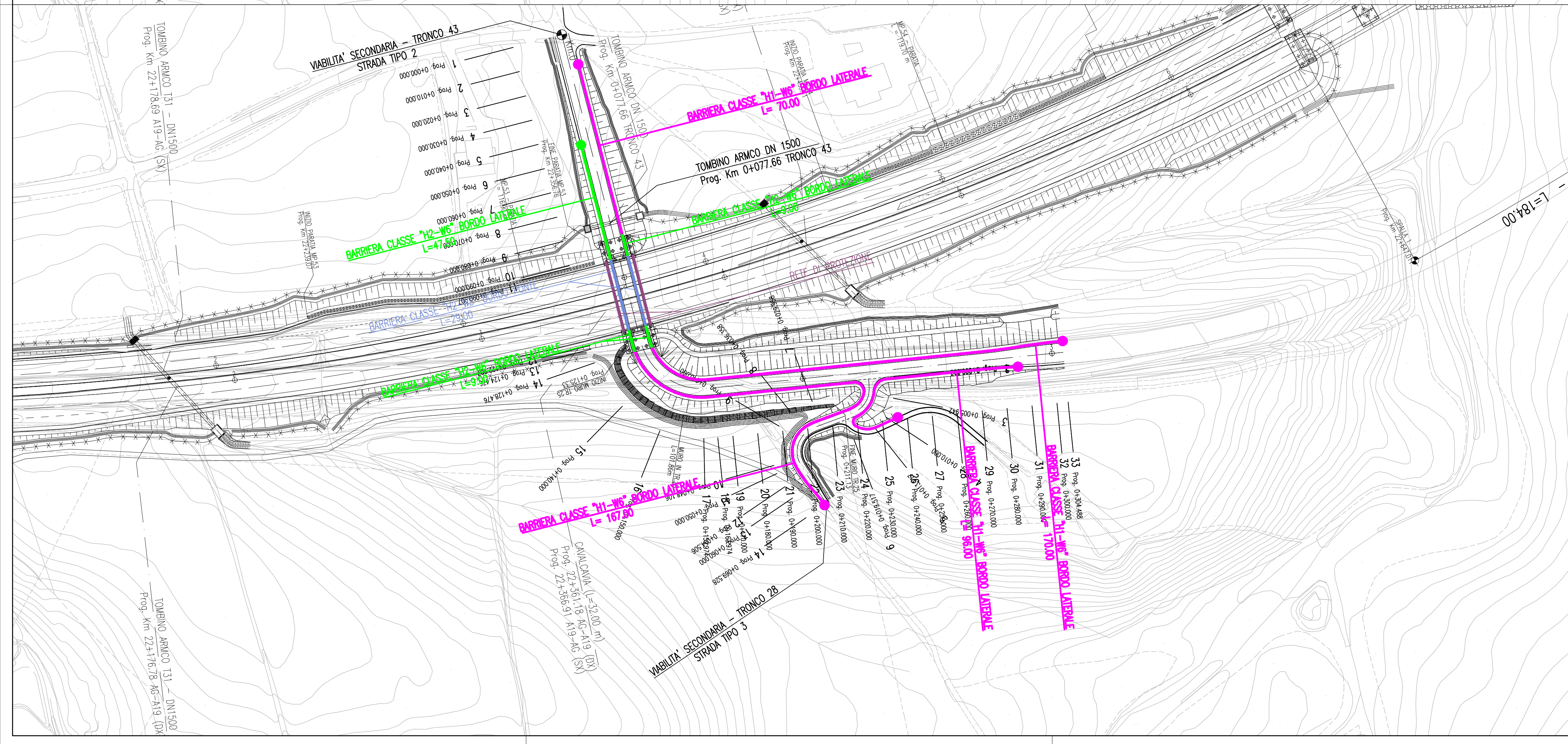
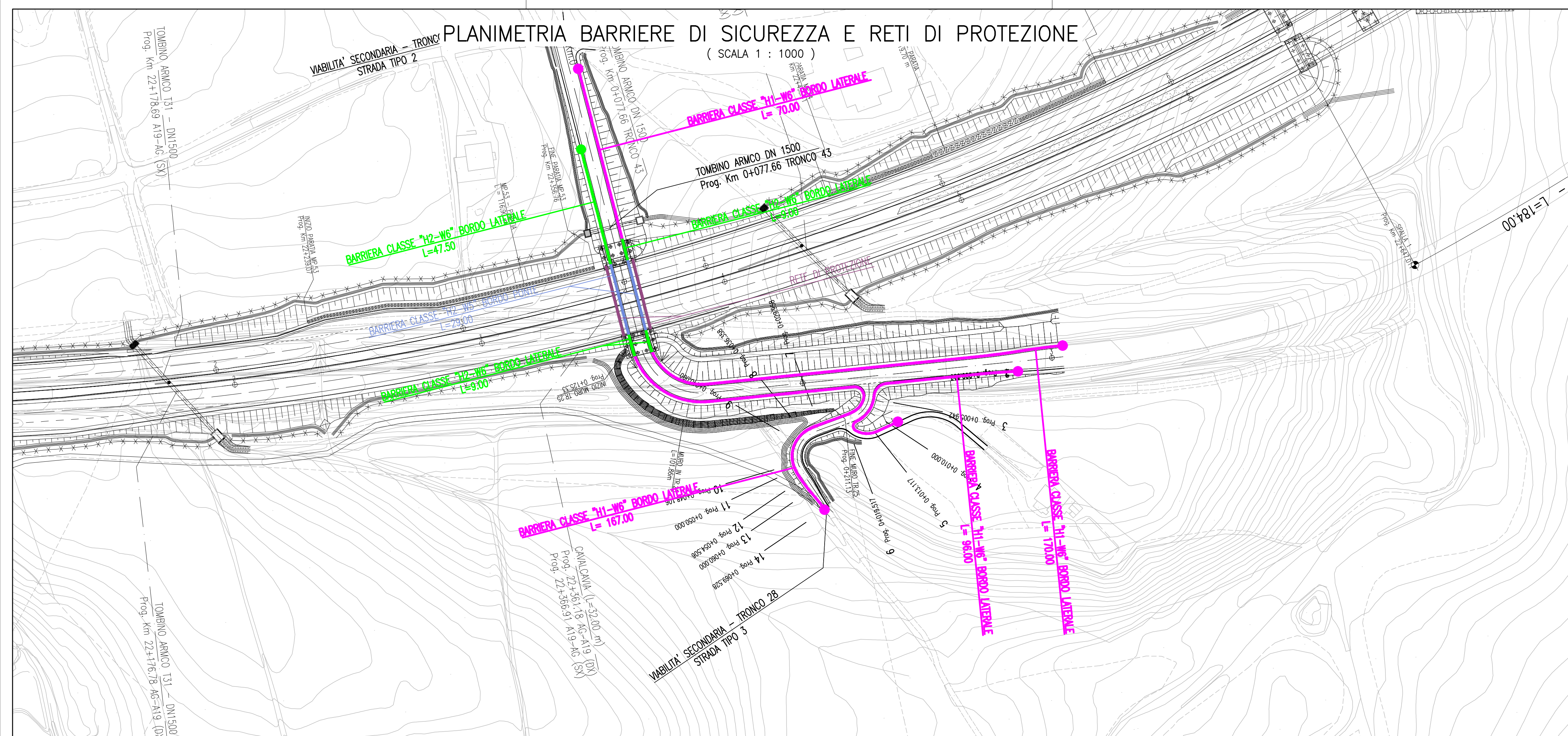
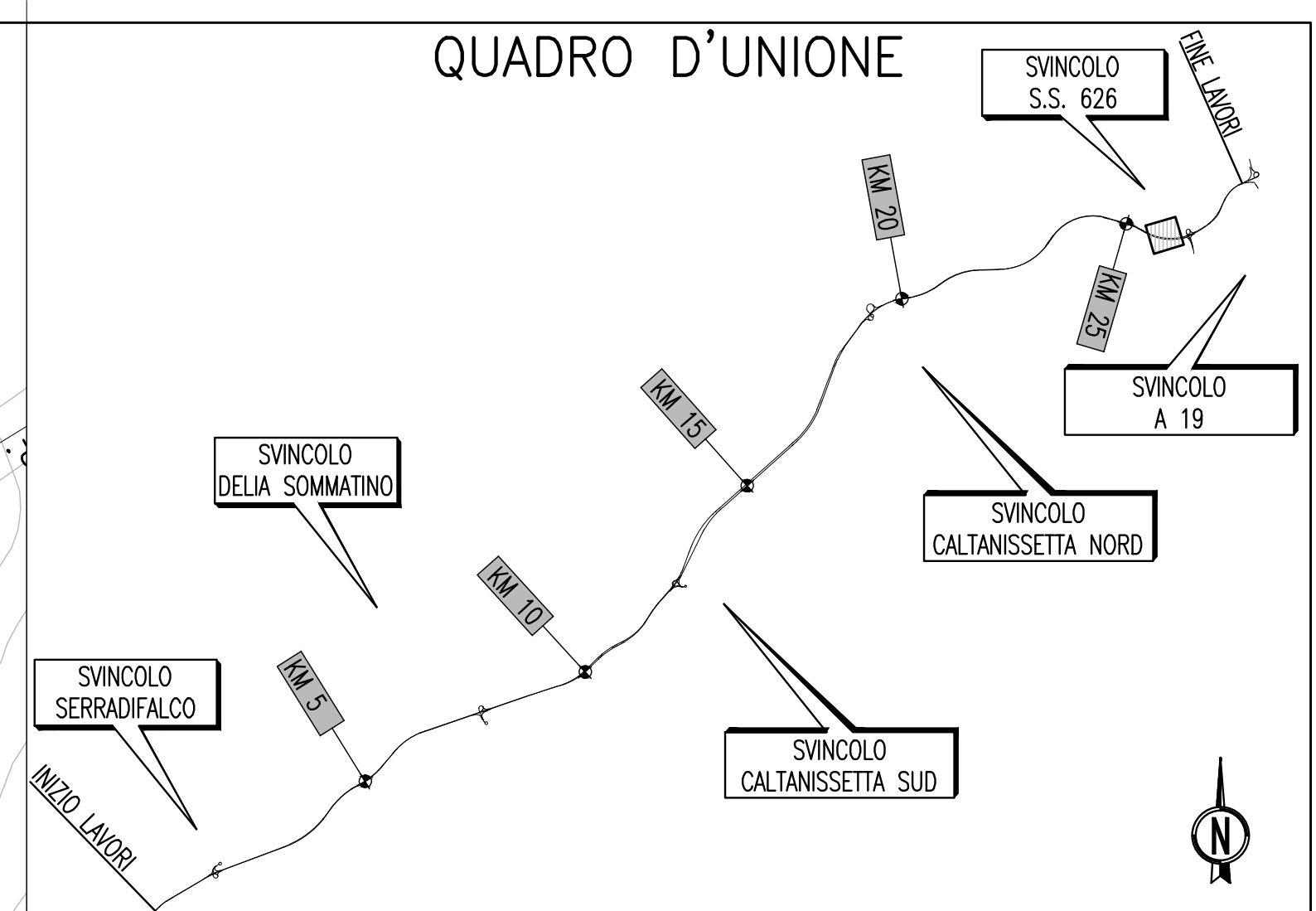


PLANIMETRIA BARRIERE DI SICUREZZA E RETI DI PROTEZIONE

(SCALA 1 : 1000)



QUADRO D'UNIONE



LEGENDA

	BARRIERA CLASSE "H3-W7" BORDO LATERALE DISPOSITIVO TERMINALE	VIABILITA' PRINCIPALE RAMPE DI SVINCOLO
	BARRIERA CLASSE "H3-W5" BORDO LATERALE	VIABILITA' PRINCIPALE RAMPE DI SVINCOLO
	BARRIERA CLASSE "H4-W4" BORDO PONTE DISPOSITIVO TERMINALE	VIABILITA' PRINCIPALE
	BARRIERA CLASSE "H4-W4" BORDO PONTE	VIABILITA' PRINCIPALE
	BARRIERA CLASSE "H3-W6" SPARTITRAFFICO BIFILARE	VIABILITA' PRINCIPALE
	BARRIERA CLASSE "H2-W4" SPARTITRAFFICO AMMOVIBILE	VIABILITA' PRINCIPALE
	BARRIERA NEW JERSEY	VIABILITA' PRINCIPALE
	BARRIERA CLASSE "H1-W6" BORDO LATERALE DISPOSITIVO TERMINALE	VIABILITA' SECONDARIA TIPO 1-2-3
	BARRIERA CLASSE "H2-W5" BORDO LATERALE DISPOSITIVO TERMINALE	VIABILITA' SECONDARIA TIPO 1-2-3
	BARRIERA CLASSE "H2-W5" BORDO PONTE DISPOSITIVO TERMINALE	VIABILITA' SECONDARIA TIPO 1-2-3
	BARRIERA CLASSE "H2-W6" BORDO LATERALE DISPOSITIVO TERMINALE	VIABILITA' SECONDARIA EX S.S. 640
	BARRIERA CLASSE "H3-W4" BORDO PONTE DISPOSITIVO TERMINALE	VIABILITA' SECONDARIA EX S.S. 640
	RETE DI PROTEZIONE/PARAPETTO	SU I CUSPIDI DELLE RAMPE DI SVINCOLO
	ATTENUATORE D'URTO CLASSE 80 REDIRETTIVO	



PA 12/09
 CORRIDOIO PLURIMODALE TIRRENICO - NORD EUROPA
 ITINERARIO AGRIGENTO - CALTANISSETTA - A19
 S.S. N° 640 "DI PORTO EMPEDOCLE"
 AMMODERNAMENTO E ADEGUAMENTO ALLA CAT. B DEL D.M. 5.11.2001
 Dal km 44+000 allo svincolo con l'A19

PROGETTO ESECUTIVO



INTERSEZIONI E SVINCOLI - VIABILITA' INTERFERITA
 VIABILITA' - Planimetrie barriere di sicurezza e reti di protezione
 Planimetrie barriere di sicurezza e reti di protezione - Tronco 28 - 43

Codice Unico Progetto (CUP) : F91B09000070001	
Codice Elaborato:	
PA12_09 - E	0 0 0 G E 2 1 2 P V 0 4 J P 7 0 3 3 B
Scale: 1:1000	
F	
E	
D	
C	
B	Luglio 2011 Revisione a seguito di incontri con il Committente S.TERRENO R. CAPOCCHI M. LITI P. PAGLINI
A	Aprile 2011 EMISSIONE S.TERRENO A.TURSO M. LITI P. PAGLINI
REV.	DATA DESCRIZIONE REDATTO VERIFICATO APPROVATO AUTORIZZATO
Responsabile del procedimento: Ing. MAURIZIO MAURIZIO	

Il Progettista: **GIAN LUCA MENCENI** - DOR - ORDINE DEGLI INGEGNERI DI FIRENZE N° 4533

Il Consulente: **ORDINE DEGLI INGEGNERI DELLA PROVINCIA DI PALERMO** - Dott. Ing. **CAPOCCHI RICCARDO** - N° 14853

Il Geologo: **ORDINE REGIONALE DEI GEOLOGI DI SICILIA** - Dott. Geol. **D'ANGELO MAURIZIO** - N° 1607

Il Coordinatore per la sicurezza in fase di progetto: **ORDINE INGEGNERI ROMA** - Dott. **ALESSANDRO SALVO** - N° 14853

Il Direttore dei lavori: **ORDINE INGEGNERI ROMA** - Dott. **PEPINO MARSGIO** - N° 14447