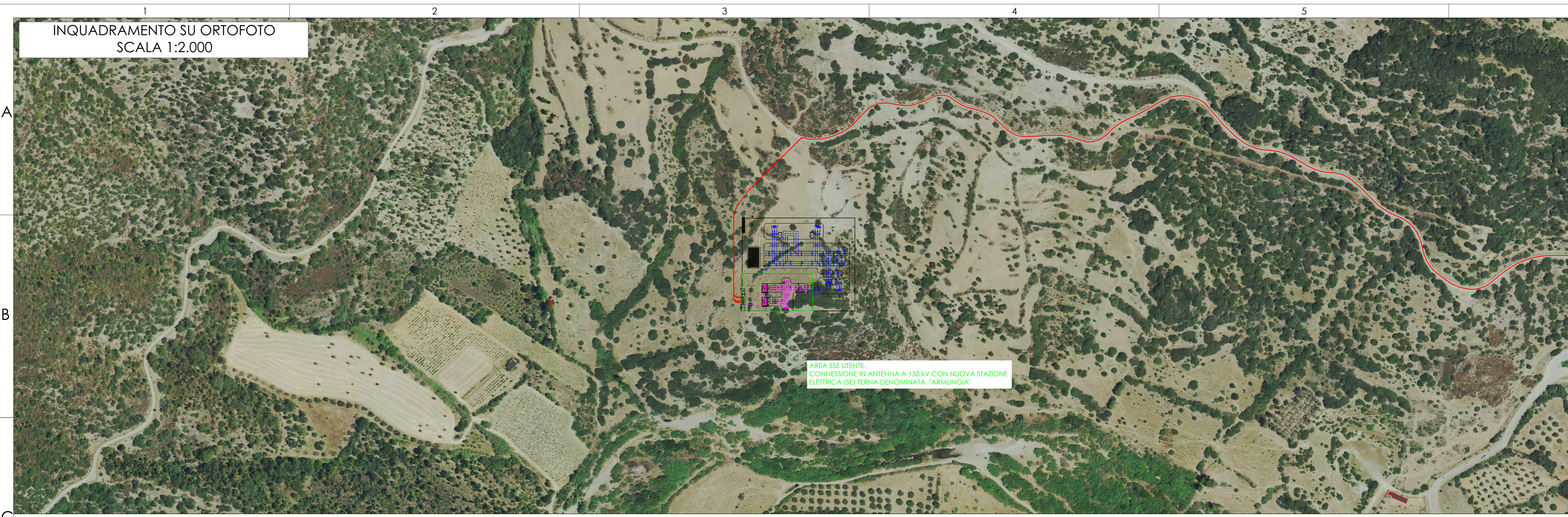


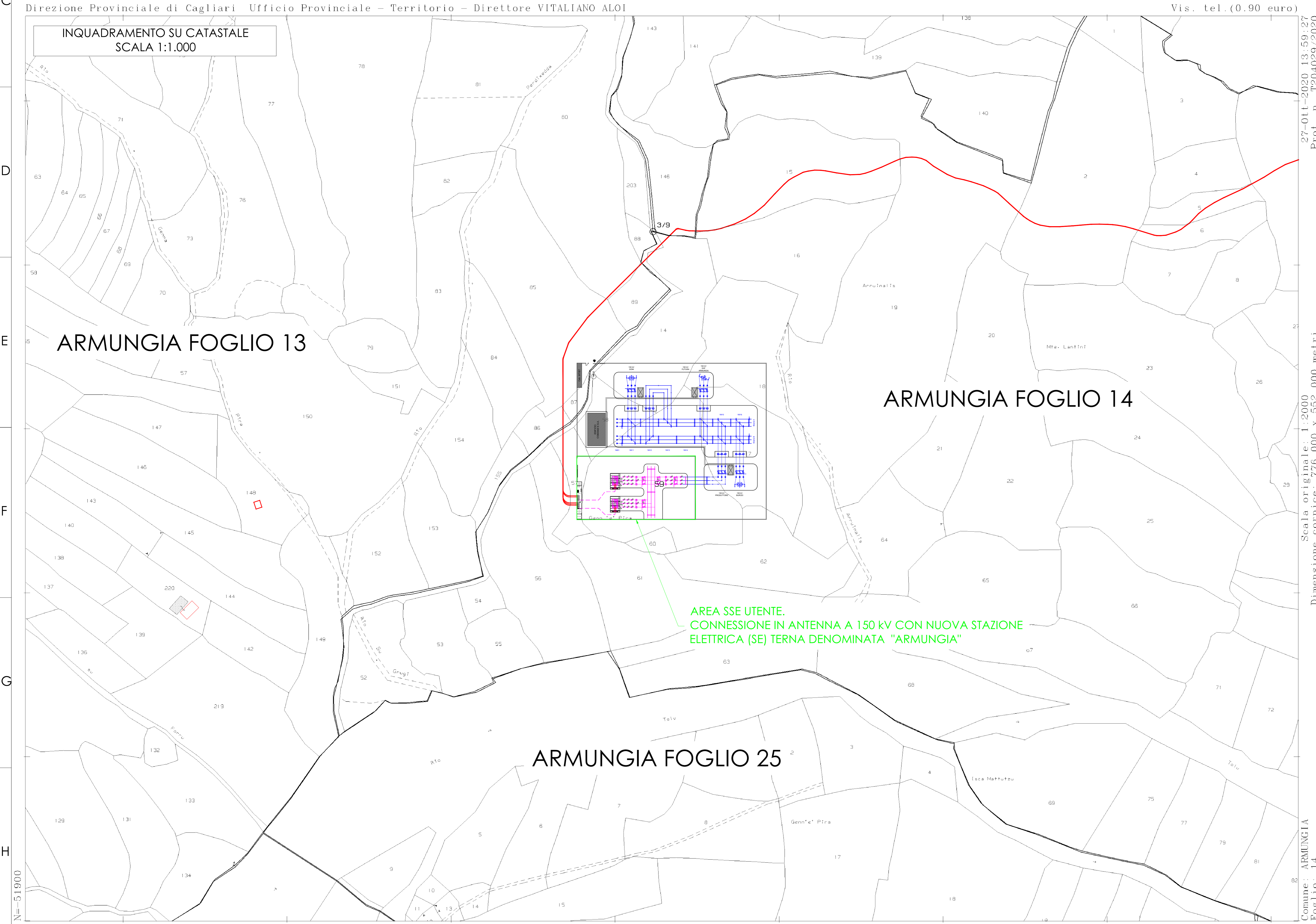
INQUADRAMENTO SU ORTOFOTO  
SCALA 1:2.000



AREA SSE UTENTE.  
CONNESSIONE IN ANTENNA A 150 KV CON NUOVA STAZIONE  
ELETTRICA (SE) TERNA DENOMINATA "ARMUNGIA"

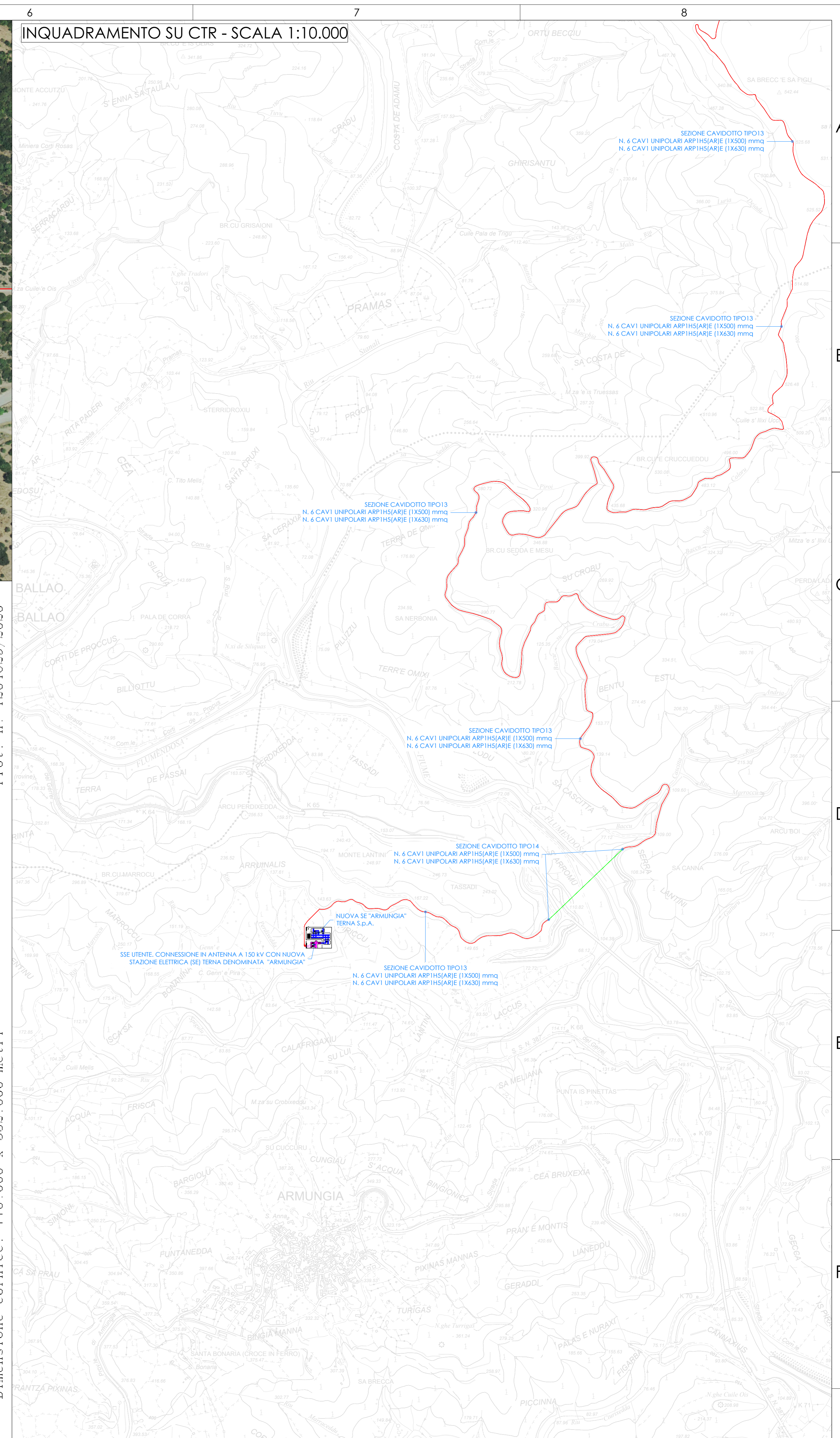
Direzione Provinciale di Cagliari Ufficio Provinciale - Territorio - Direttore VITALIANO ALOI

INQUADRAMENTO SU CATASTALE  
SCALA 1:1.000



AREA SSE UTENTE.  
CONNESSIONE IN ANTENNA A 150 KV CON NUOVA STAZIONE  
ELETTRICA (SE) TERNA DENOMINATA "ARMUNGIA"

INQUADRAMENTO SU CTR - SCALA 1:10.000



27-01-2020 13:59:27  
 Prot. n. T201029/2020  
 Scala originale: 1:2000  
 Dimensione cornice: 776.000 x 552.000 metri  
 Comune: ARMUNGIA  
 Foglio: 14

- MAPPALI INTERESSATI DALLA  
SSE UTENTE
- ARMUNGIA FOGLIO 14 - MAPPALE 57
  - ARMUNGIA FOGLIO 14 - MAPPALE 58
  - ARMUNGIA FOGLIO 14 - MAPPALE 59

Impianto eolico "BRUNCU E NIADA"	
14 aerogeneratori da 6,6 MW	
Potenza 92,4 MW	
Impianto eolico "BRUNCU E NIADA"	
14 aerogeneratori da 6,6 MW	
Potenza 92,4 MW	
09/11/2020	00 EMISSIONE PER APPROVAZIONE
DATE/DATE	REV. COMMENTS/COMMENT
DESIGNATO SA	MP
CHECKED BY	APPROVED BY
CONTROLLATO SA	APPROVATO DA
Ing. Michele Pigiariu	
	ecorenergy
Quequeg Renewables Unit 3.21 110 Great West Road TW8 0SP, London	Economy Project 2 S.r.l. via Alessandro Manzoni n. 30 20121 MILANO (MI)
SSE Utente: Inquadramento su CTR, catastale e ortofoto Impianto per la produzione di energia da fonte eolica da 92,4 MW "Brunco e niada" - Comuni di Ballao e Armungia (SU)	
DOCUMENT NAME	PAGE
AU-WIND001.ELB011c	1 of 1