

# CARTA DELLA VEGETAZIONE

SCALA 1:10.000

## LEGENDA

- 1 - Formazioni arboree a dominanza di *Quercus ilex* (*Prasio majoris-Quercetum ilicis*)
- 2 - Arbusteti a dominanza di *Erica arborea* e *Arbutus unedo* (*Erico-Arbutetum unedonis*)
- 3 - Arbusteti ad *Olea europaea* var. *sylvestris* (*Oleo-Ceratonion siliquae*)
- 4 - Macchie a *Pistacia lentiscus* ed altre sclerofille termofile (*Pistacio lentisci-Calicotometum villosae*)
- 5 - Garighe a dominanza di *Cistus monspeliensis* (*Lavandulo stoechadis-Cistetum monspeliensis*)
- 6 - Garighe a *Thymelaea hirsuta* (*Thymelaeo hirsutae-Thymetum capitati*)
- 7 - Prati perenni emicriptofitici (*Poetea bulbosae*, *Artemisietea*)
- 8 - Rimboschimenti a *Pinus* sp. pl. e *Quercus* sp. pl.
- 9 - Filari di *Cupressus sempervirens*
- 10 - Filari di *Quercus ilex*


## Opere

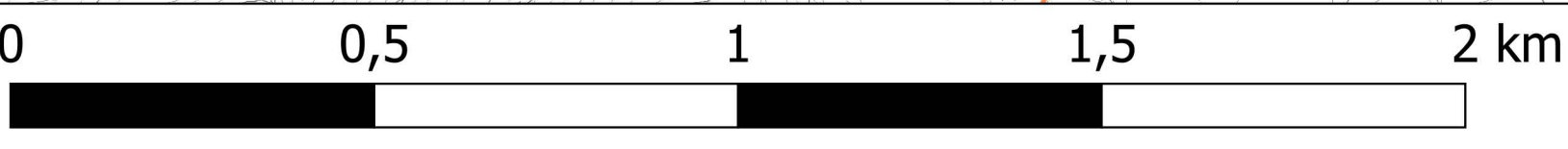
- Aerogeneratore
- Piazzola permanente di manutenzione
- Piazzola temporanea di cantiere
- Area di deposito temporaneo di cantiere
- Area di deposito provvisoria
- Planimetria viabilità interna
- Viabilità esterna
- Cavidotto interno MT
- Aree rilevato tecnico

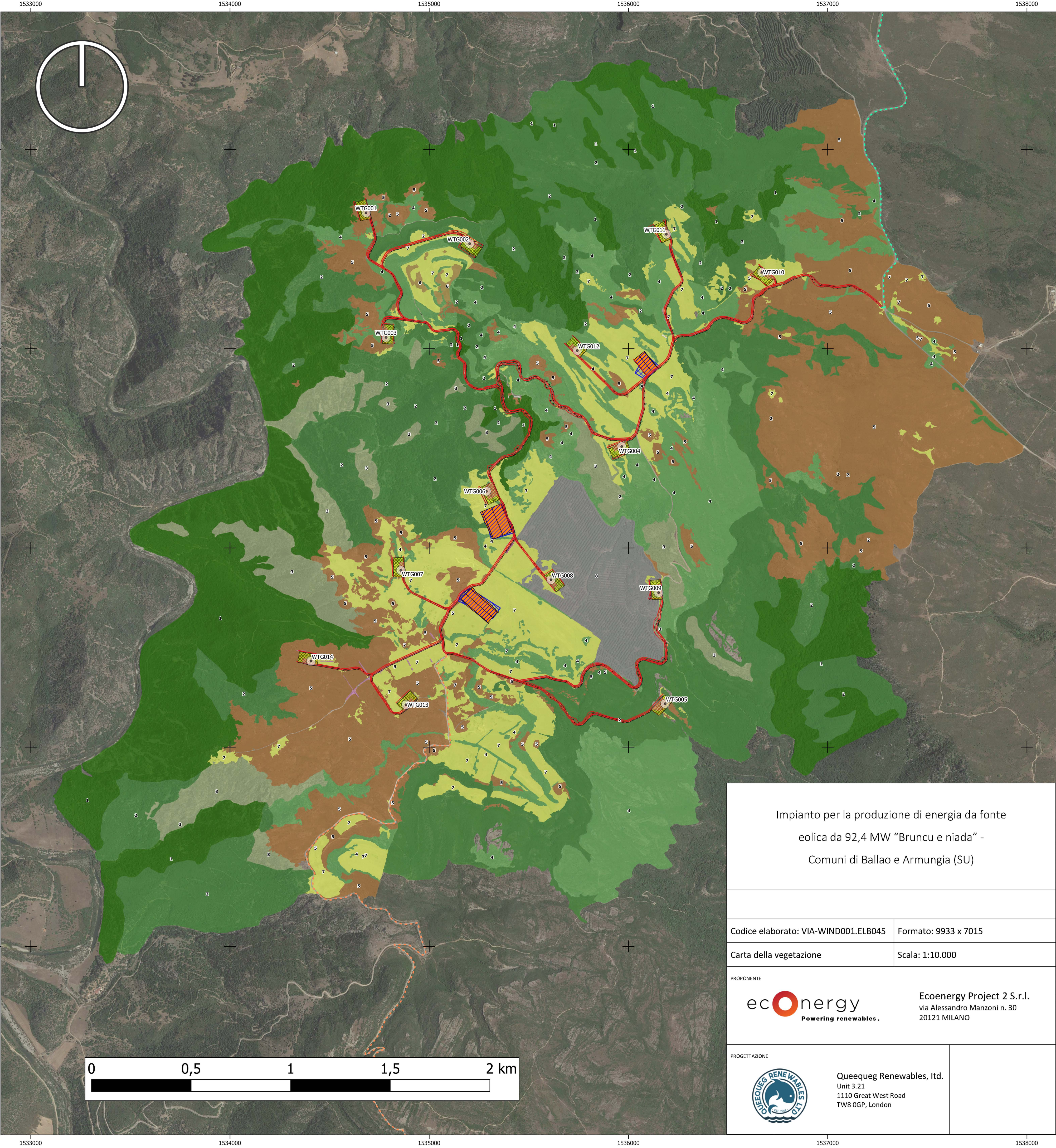
Impianto per la produzione di energia da fonte  
eolica da 92,4 MW "Bruncu e niada" -  
Comuni di Ballao e Armungia (SU)

Codice elaborato: VIA-WIND001.ELB045      Formato: 9933 x 7015  
Carta della vegetazione      Scala: 1:10.000

PROPRONTE  
**ecenergy**      Ecoenergy Project 2 S.r.l.  
Powering renewables.      via Alessandro Manzoni n. 30  
20121 MILANO

PROGETTAZIONE  
      Queequeg Renewables, Ltd.  
Unit 3.21  
1110 Great West Road  
TW8 0GP, London





# CARTA DELLA VEGETAZIONE

SCALA 1:10.000

## LEGENDA

- 1 - Formazioni arboree a dominanza di *Quercus ilex* (Prasio majoris-Quercetum ilicis)
- 2 - Arbusteti a dominanza di *Erica arborea* e *Arbutus unedo* (Erico-Arbutetum unedonis)
- 3 - Arbusteti ad *Olea europaea* var. *sylvestris* (Oleo-Ceratonion siliquae)
- 4 - Macchie a *Pistacia lentiscus* ed altre sclerofille termofile (Pistacio lentisci-Calicotometum villosae)
- 5 - Garighe a dominanza di *Cistus monspeliensis* (Lavandulo stoechadis-Cistetum monspeliensis)
- 6 - Garighe a *Thymelaea hirsuta* (Thymelaeo hirsutae-Thymetum capitati)
- 7 - Prati perenni emicriptofitici (Poetea bulbosae, Artemisietea)
- 8 - Rimboschimenti a *Pinus* sp. pl. e *Quercus* sp. pl.
- 9 - Filari di *Cupressus sempervirens*
- 10 - Filari di *Quercus ilex*

## Opere

- Aerogeneratore
- Piazzola permanente di manutenzione
- Piazzola temporanea di cantiere
- Area di deposito temporaneo di cantiere
- Area di deposito provvisoria
- Planimetria viabilità interna
- Viabilità esterna
- Cavidotto interno MT
- Aree rilevato tecnico

Impianto per la produzione di energia da fonte eolica da 92,4 MW "Brunco e niada" - Comuni di Ballao e Armungia (SU)

|                                      |                      |
|--------------------------------------|----------------------|
| Codice elaborato: VIA-WIND001.ELB045 | Formato: 9933 x 7015 |
| Carta della vegetazione              | Scala: 1:10.000      |

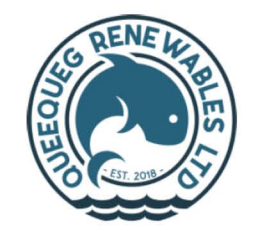
PROPRONTE



**ecenergy**  
Powering renewables.

Ecoenergy Project 2 S.r.l.  
via Alessandro Manzoni n. 30  
20121 MILANO

PROGETTAZIONE



Queequeg Renewables, Ltd.  
Unit 3.21  
1110 Great West Road  
TW8 0GP, London

