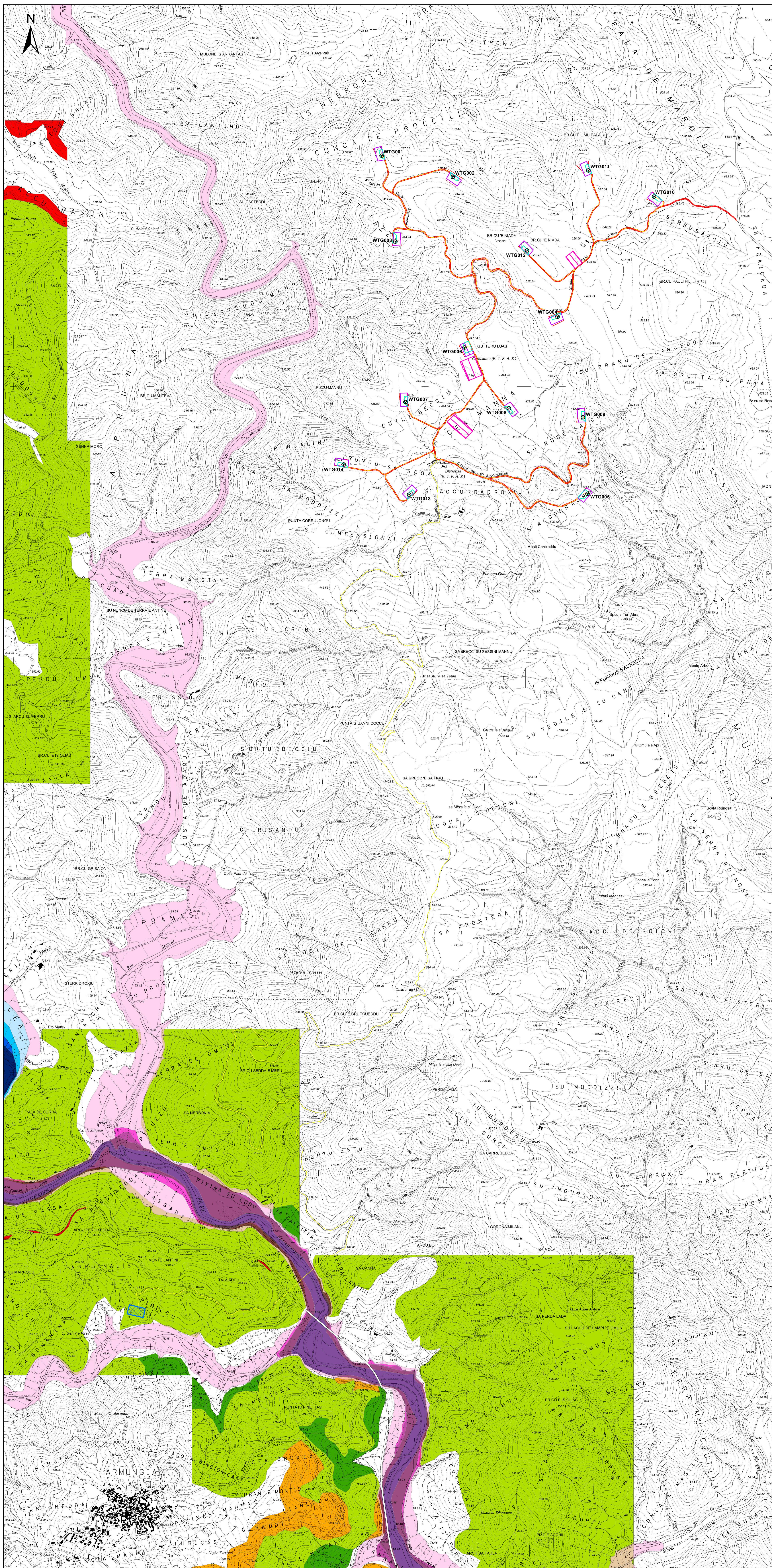


**SOVRAPPOSIZIONE INTERVENTO CON AREE CARTOGRAFATE DAL PAI E DAL PIANO STRALCIO FASCE FLUVIALI (1:10.000)**



**Legenda**

- ⊙ Aerogeneratori
- ▭ Piazzole permanenti
- ▭ Piazzole di cantiere
- ▭ Deposito temporaneo di cantiere
- ▭ Cavidotto MT
- ▭ Viabilità di servizio dell'impianto eolico
- ▭ Sottostazione elettrica

**Aree cartografate dal PAI - Classe di pericolosità idraulica**

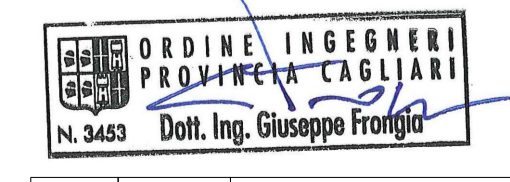
- ▭ Hi1
- ▭ Hi2
- ▭ Hi3
- ▭ Hi4

**Piano stralcio fasce fluviali - classe fascia**

- ▭ A\_2
- ▭ A\_50
- ▭ B\_100
- ▭ B\_200
- ▭ C

**Aree cartografate dal PAI - Classe di pericolosità da frana**

- ▭ Hg0
- ▭ Hg1
- ▭ Hg2
- ▭ Hg3
- ▭ Hg4



0	11/2020	EMISSIONE PER PROCEDURA DI VIA	ts	gr	ogr
Rev.	Data	Descrizione	Dis.	Corr.	Appr.
Elaborato da:		Progettazione:	Committente:		
		Queering Renewables, Ltd Unit 2, 21 1110 Great West Road TW9 0GF, London			
<b>IMPIANTO PER LA PRODUZIONE DI ENERGIA DA FONTE EOLICA DA 92,4 MW "BRUNCU E NIADA" COMUNI DI BALLAO E ARMUNGIA (SU)</b>					
- DGR 40/11 del 07/08/2015 - Sovrapposizione intervento con Aree cartografate dal PAI e dal Piano Stralcio Fasce Fluviali -					
Commissa n°:		Revisione: 0			
Di. n°:		Scala: 1/10.000			
Sostituisce F. //		Sostituito da: //			

Nota Documento: Via Wind-ESB/Sovrapposizione intervento con Aree cartografate dal PAI e dal Piano Stralcio Fasce Fluviali