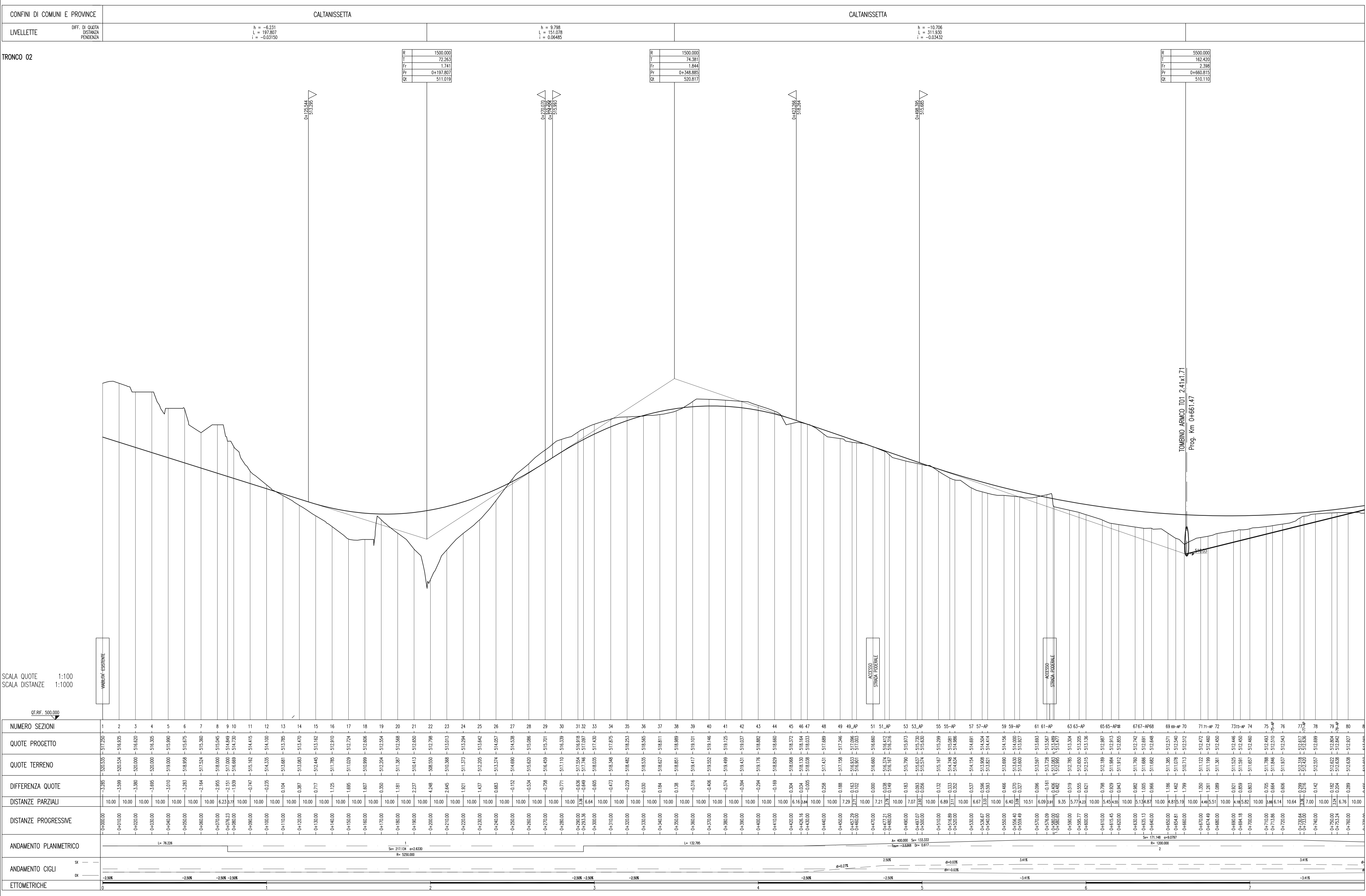
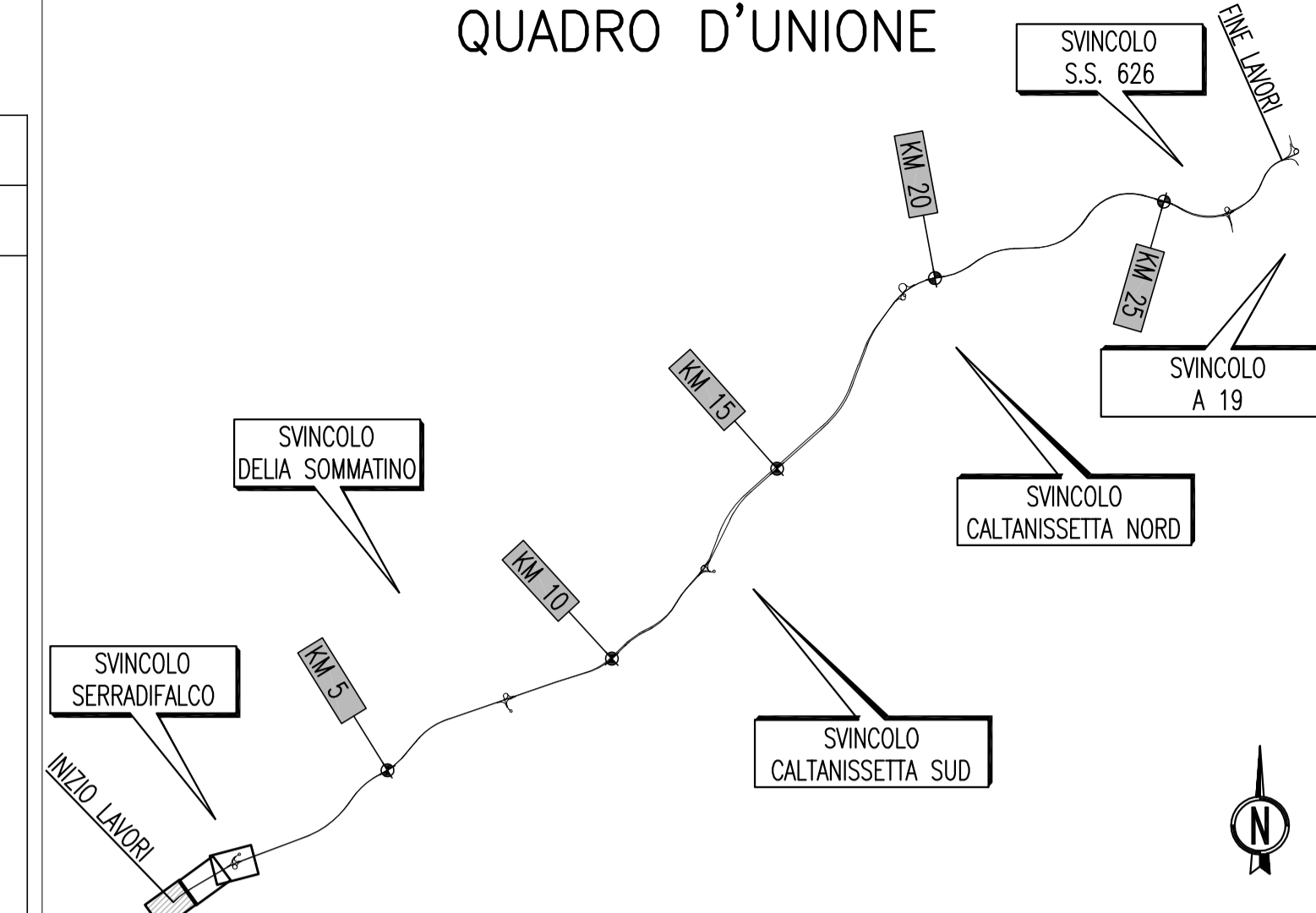


QUADRO D'UNIONE



SCALA QUOTE 1:100
SCALA DISTANZE 1:1000

TOMBINO ARMO TO1 - 2.41x1.71
Prog. Km 0+461.47

ANAS S.p.A.
DIREZIONE CENTRALE PROGRAMMAZIONE PROGETTAZIONE

PA 12/09
CORRIDOIO PLURIMODALE TIRRENICO - NORD EUROPA
ITINERARIO AGRIGENTO - CALTANISSETTA - A19
S.S. N° 640 "DI PORTO EMPEDOCLE"
AMMODERNAMENTO E ADEGUAMENTO ALLA CAT. B DEL D.M. 5.11.2001
Dal km 44+000 allo svincolo con l'A19

PROGETTO ESECUTIVO

Contraente Generale: **Empedocle 2 s.p.a.**

INTERSEZIONI E SVINCOLI - VIABILITA' INTERFERITA
VIABILITA' - Profili longitudinali

Profili longitudinali - Tronco 2 - TAV. 1/3

Codice Unico Progetto (CUP): F91B09000070001

Codice Elaborato: PA12_09 - E 0 0 0 G E 2 1 2 P V 0 5 Z F X 0 0 3 A

REV.	DATA	DESCRIZIONE	REDDATTO	VERIFICATO	APPROVATO	AUTORIZZATO
A	Aprile 2011	EMISSIONE	S.TERRENO	A.TURSO	M. LITI	P. PAGLINI

Responsabile del procedimento: Ing. MAURIZIO MAURIZIO

Il Progettista: **DR. ING. GIULIO LUCA MENTENANTI**
ORDINE DEGLI INGEGNERI DI FIRENZE N° 4533

Il Consulente Tecnico: **DR. ING. TULLIO A. ALTRAMO**
ORDINE INGEGNERI TIRRENI N° 1400

Il Coordinatore per la sicurezza in fase di progetto: **DR. ING. ALESSANDRO SIVICO**
ORDINE INGEGNERI ROMA N° 14853

Il Direttore dei lavori: **DR. ING. PEPPINO MARASIO**
ORDINE INGEGNERI ROMA N° 14447