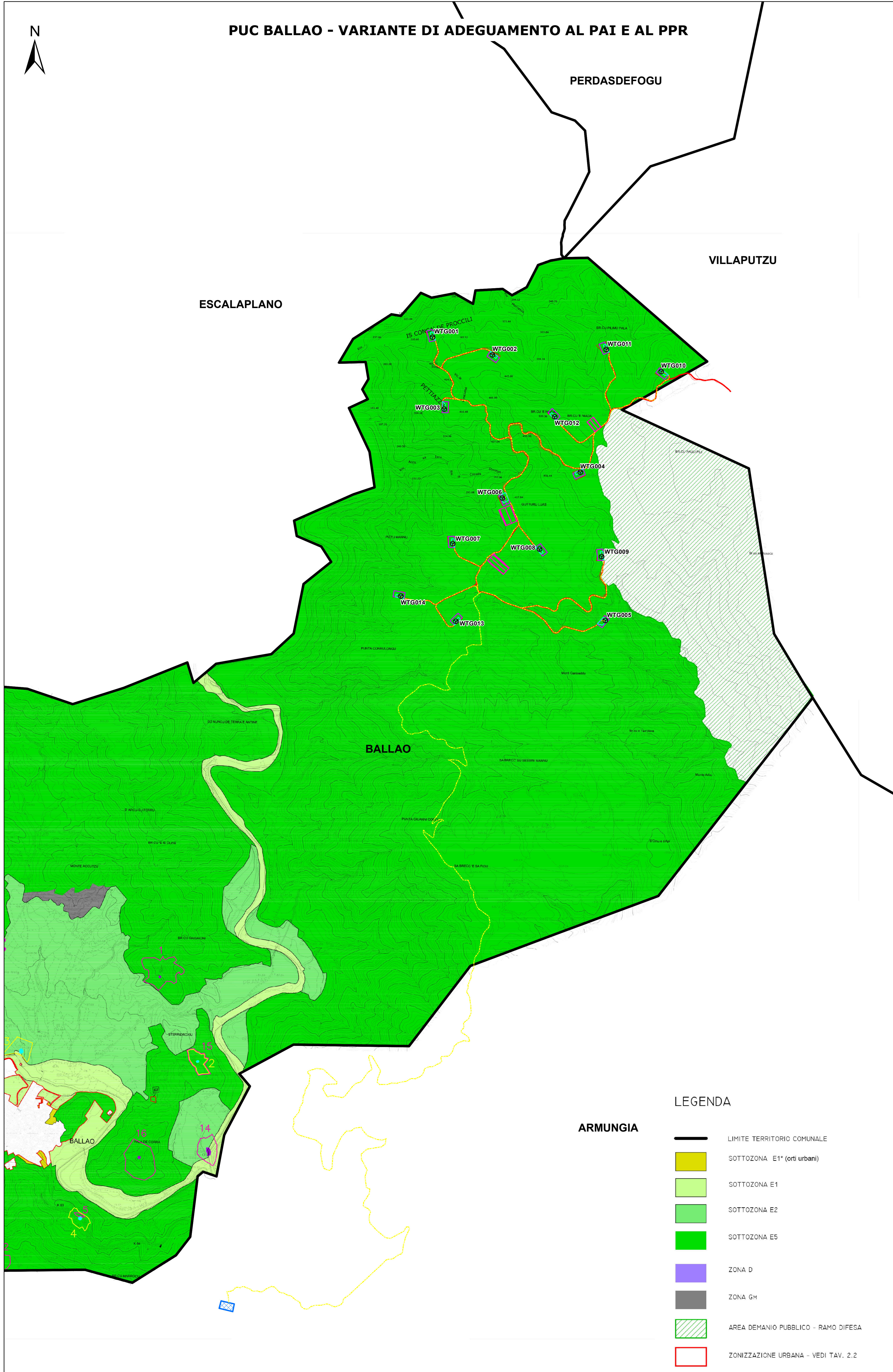


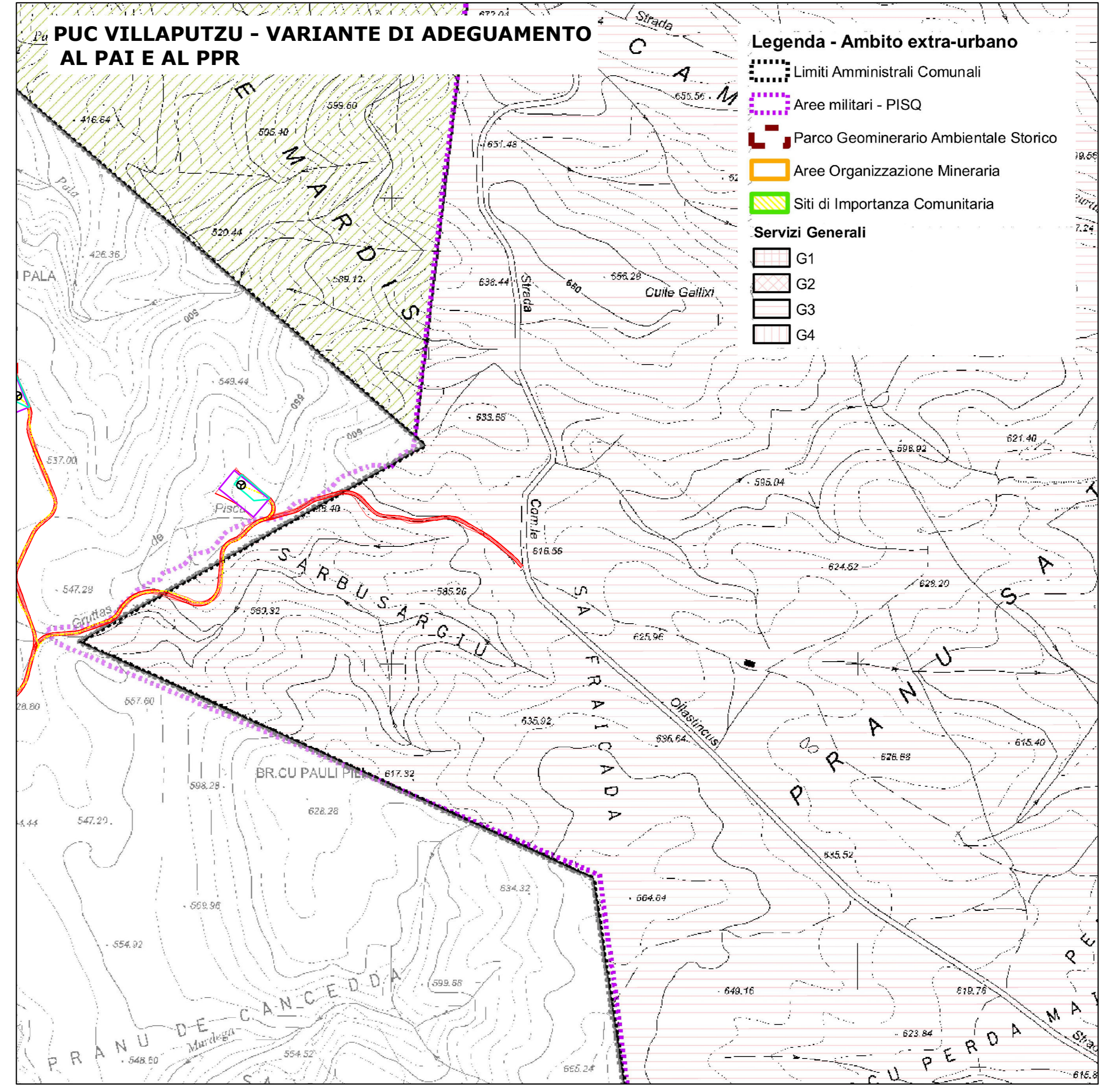
INQUADRAMENTO URBANISTICO DELL'INTERVENTO SU PUC (SCALA 1:15.000 E 1:10.000)

PUC BALLAO - VARIANTE DI ADEGUAMENTO AL PAI E AL PPR



- LEGENDA**
- LIMITE TERRITORIO COMUNALE
 - SOTTOZONA E1* (orti urbani)
 - SOTTOZONA E1
 - SOTTOZONA E2
 - SOTTOZONA E5
 - ZONA D
 - ZONA GM
 - AREA DEMANIO PUBBLICO - RAMO DIFESA
 - ZONIZZAZIONE URBANA - VEDI TAV. 2.2

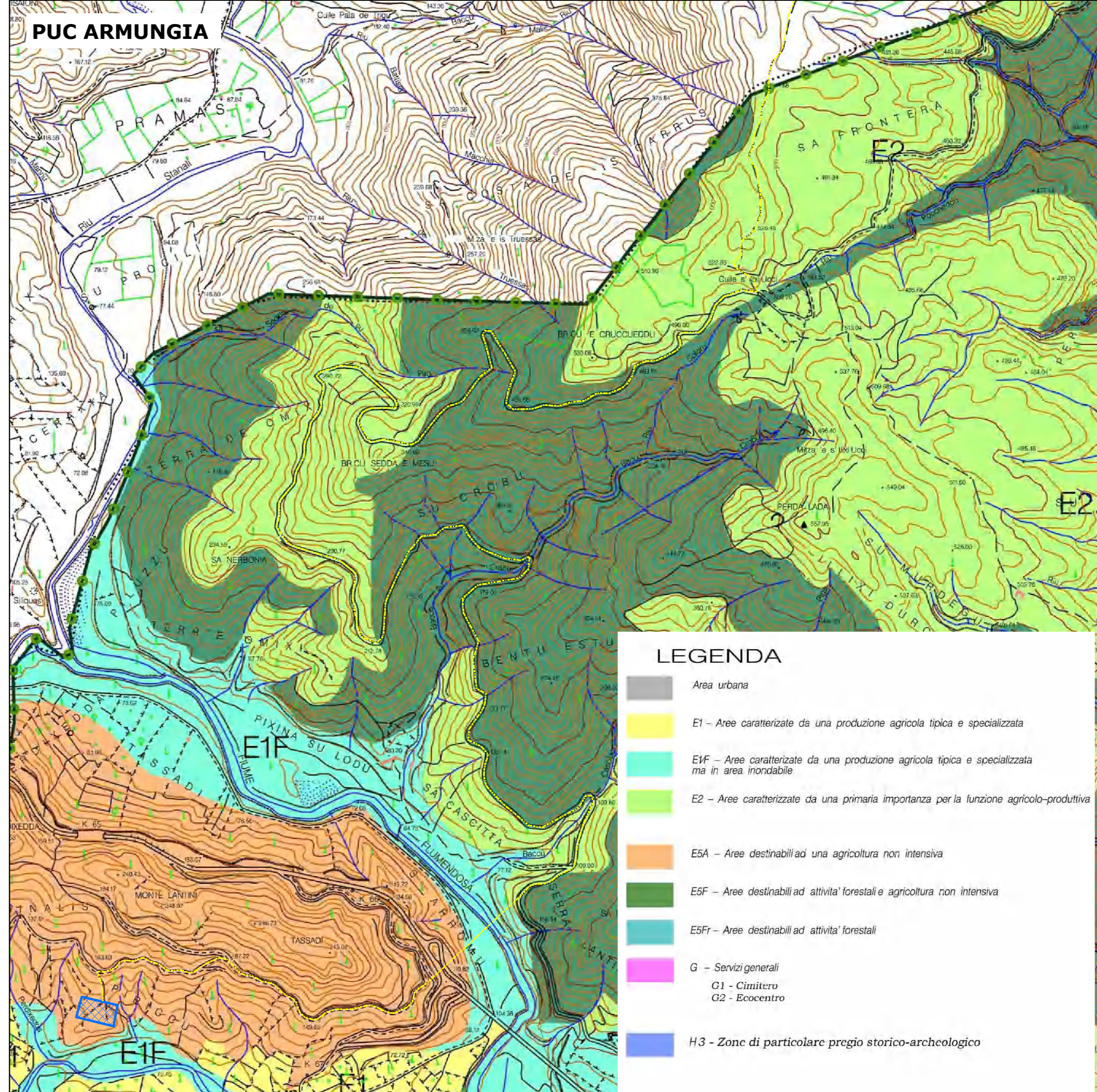
PUC VILLAPUTZU - VARIANTE DI ADEGUAMENTO AL PAI E AL PPR



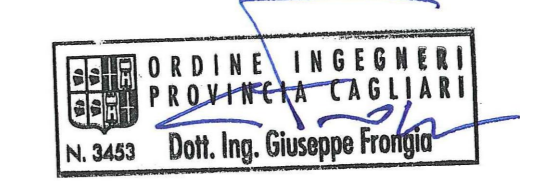
- Legenda - Ambito extra-urbano**
- Limiti Amministrativi Comunali
 - Aree militari - PISQ
 - Parco Geominerario Ambientale Storico
 - Aree Organizzazione Mineraria
 - Siti di Importanza Comunitaria
- Servizi Generali**
- G1
 - G2
 - G3
 - G4

- Legenda**
- Aerogeneratori
 - Piazzole permanenti
 - Piazzole di cantiere
 - Deposito temporaneo di cantiere
 - Cavidotto MT
 - Viabilità di servizio dell'impianto eolico
 - Sottostazione elettrica

PUC ARMUNGIA



- LEGENDA**
- Area urbana
 - E1 - Aree caratterizzate da una produzione agricola tipica e specializzata
 - E1F - Aree caratterizzate da una produzione agricola tipica e specializzata ma in aree frangibile
 - E2 - Aree caratterizzate da una primaria importanza per la funzione agricola-produttiva
 - E5A - Aree destinabili ad agricoltura non intensiva
 - E5F - Aree destinabili ad attività forestali e agricoltura non intensiva
 - E5FF - Aree destinabili ad attività forestali
 - G - Servizi generali
 - G1 - Cimitero
 - G2 - Roccestrada
 - H3 - Zone di particolare pregio storico-archeologico



Rev.	Data	Descrizione	es.	gr.	ogn.
0	11/2020	EMISSIONE PER PROCEDURA DI VIA			
Dis.			Dis.	Contr.	Appr.

Elaborato da: **iat** (INGEGNERIA ASSISTENZA PROGETTI)

Progettazione: **Queenergy** (Queenergy Project 2 S.r.l., Via Alessandro Manzoni, 30, 20121 Milano (MI))

Committente: **ecoenergy**

IMPIANTO PER LA PRODUZIONE DI ENERGIA DA FONTE EOLICA DA 92,4 MW "BRUNCU E NIADA" COMUNI DI BALLAO E ARMUNGIA (SU)

Commissa n°: 2020/0220
 Dis. n°: VIA-WIND001-ELB013

Revisione: 0
 Scala: Varie
 Sostituito da: //

Nome Documento: VIA-WIND-ELB013-Inquadramento-urbanistico-dell'intervento-su-PUC