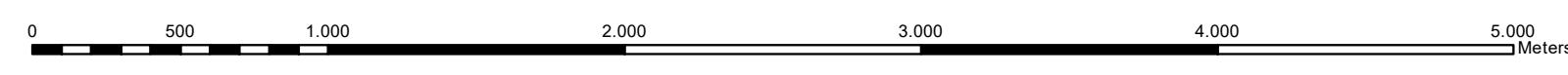
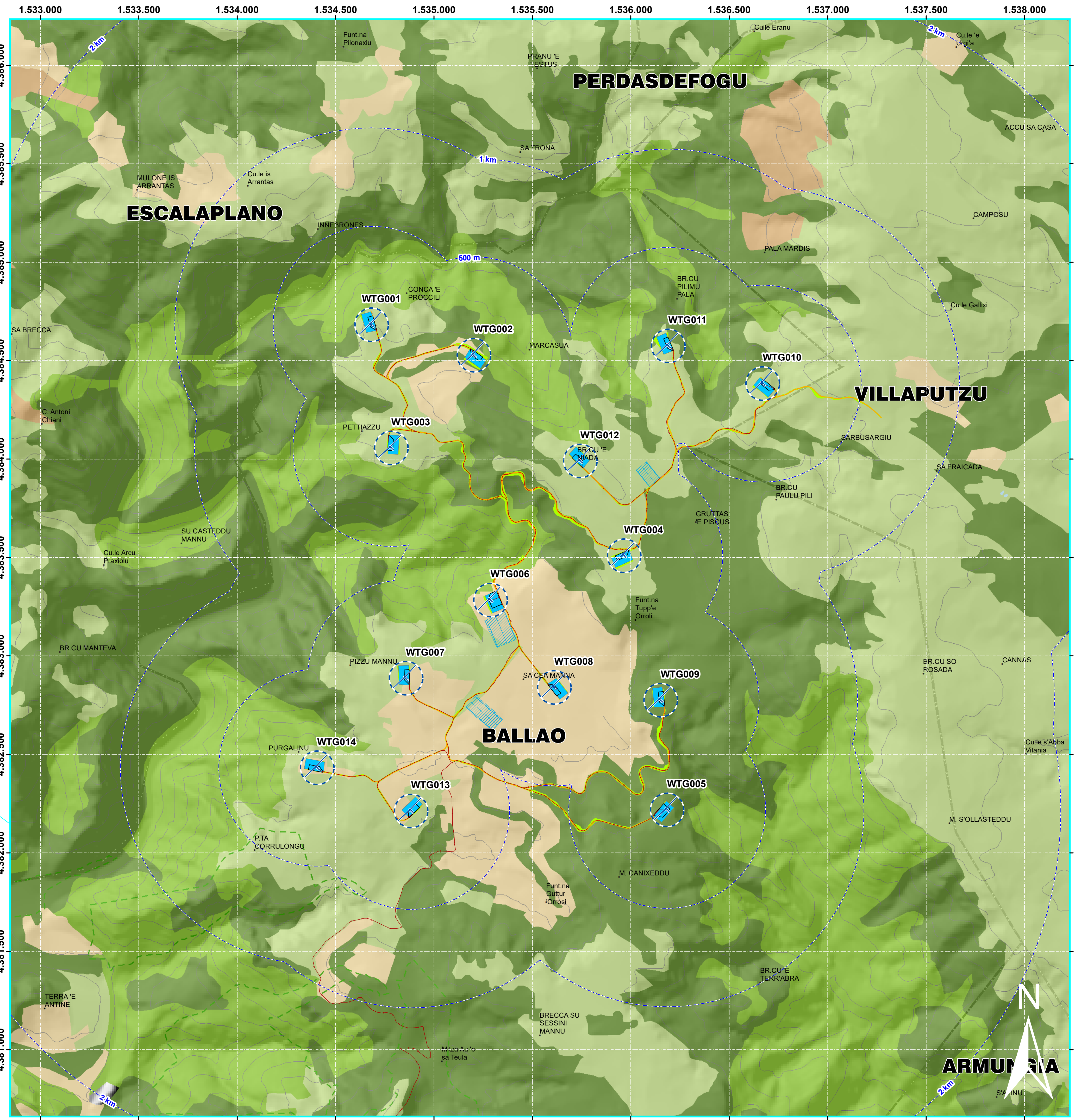
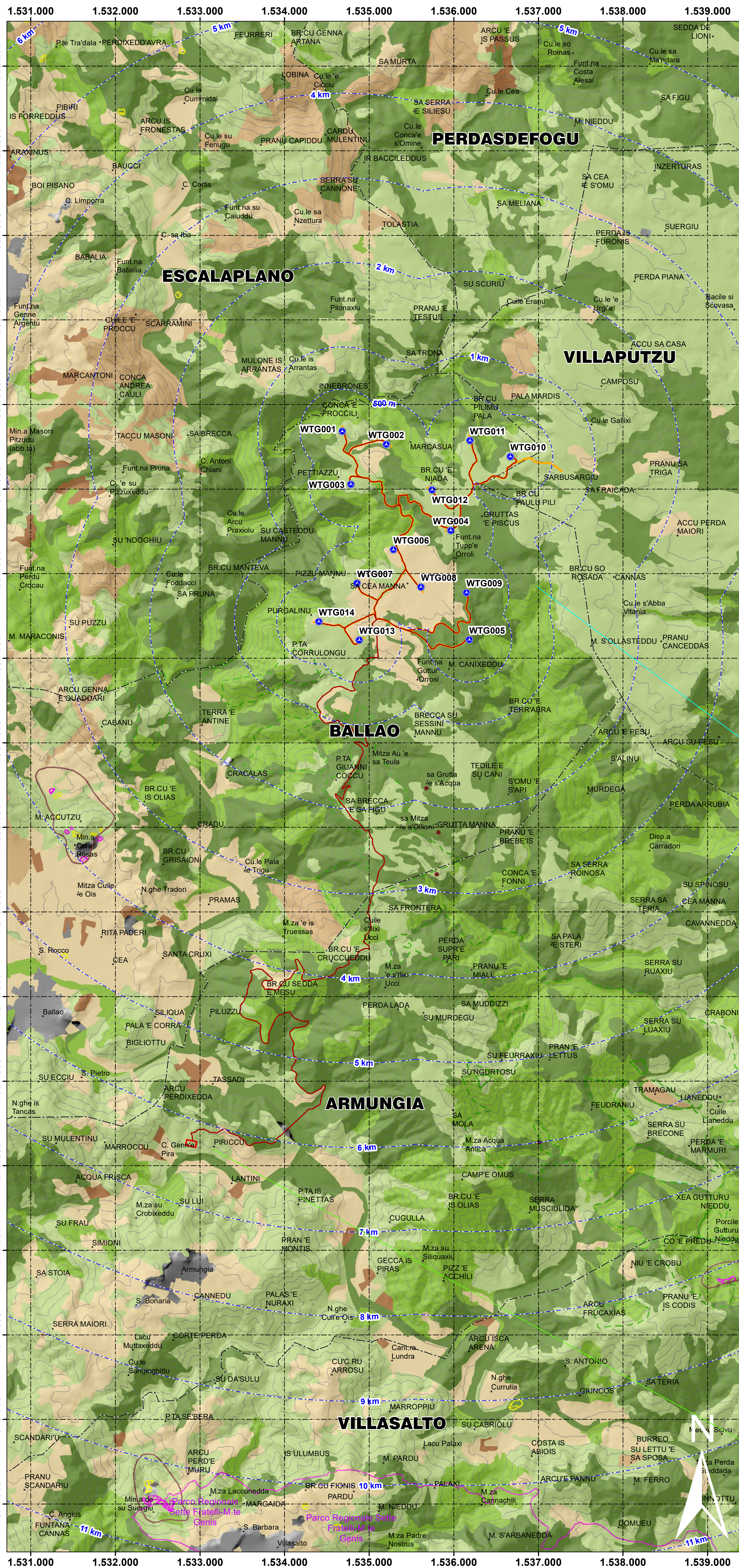


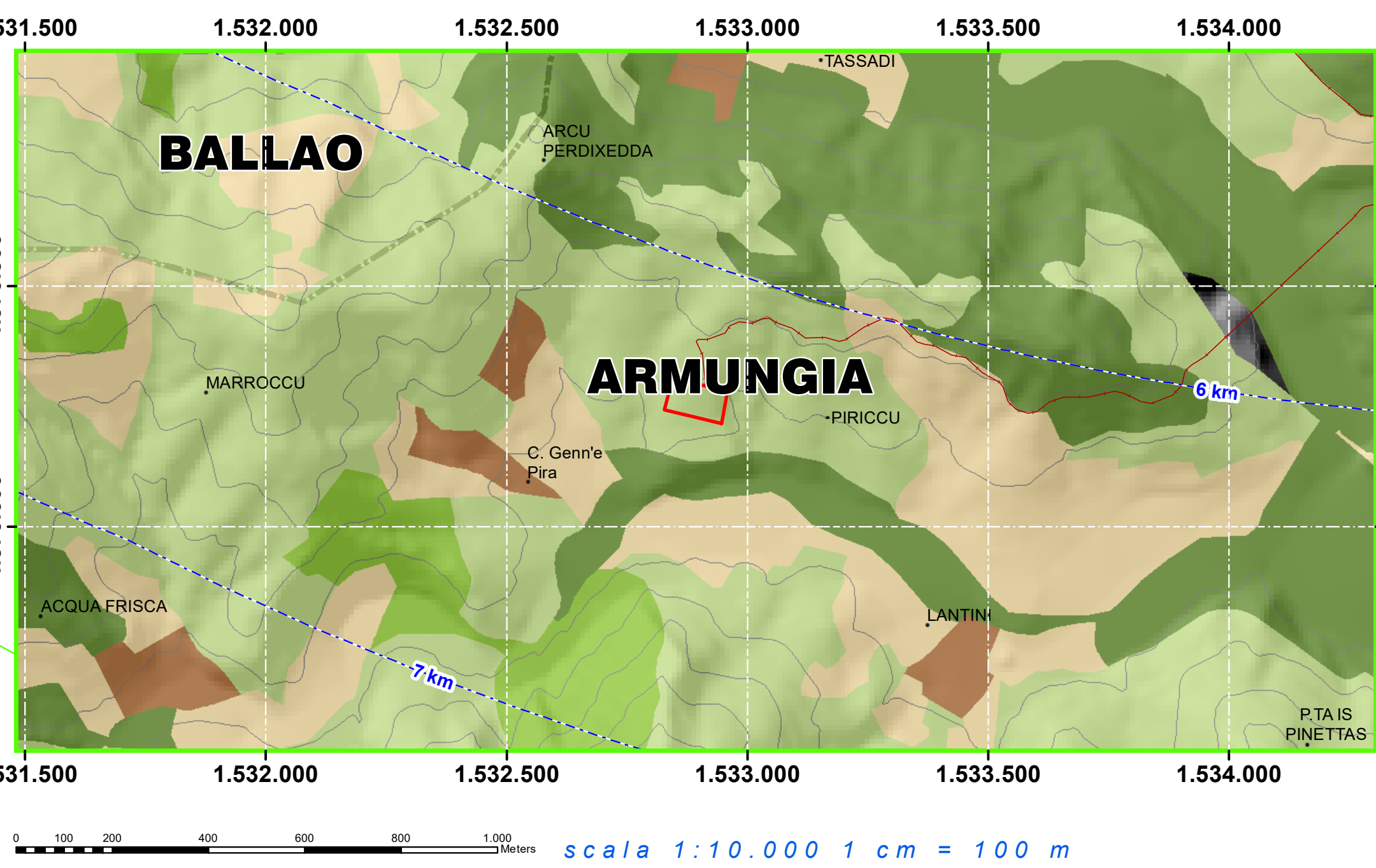
Inquadramento generale



scala 1:25.000 1 cm = 250 m



Inquadramento di dettaglio - Area SSE



Legenda

- Buffer distanze da area di progetto
- WTG
- Cavidotto MT interrato
- Piazzole permanenti
- Deposito temporaneo di cantiere
- Piazzole di cantiere
- Rilevato/Trincea
- Strada interna al parco
- Area SSE
- Confini comunali
- Area di sorvolo WTG

Navigatore RAS-PPR



ASSETTO AMBIENTALE

BENI PAESAGGISTICI AMBIENTALI EX ART. 143 D.Lgs. N°42/04 e succ. mod.

- Fascia costiera
- Sistemi a baie e promontori, falesie e piccole isole
- Campi dunari e sistemi di spiaggia
- Zone umide costiere
- Arece a quota superiore ai 900 m s.l.m.
- Arece rocciose di cresta
- Laghi naturali, invasi artificiali, stagni, lagune
- Fiumi, torrenti e altri corsi d'acqua
- Praterie e formazioni stepiche
- Praterie di posidonia oceanica
- Arece di ulteriore interesse naturalistico
- Arece di notevole interesse faunistico
- Arece di notevole interesse botanico e fitogeografico
- Grotte, caveme
- Alberi monumentali
- Monumenti naturali istituiti l.r. 31/89

BENI PAESAGGISTICI AMBIENTALI EX ART. 142 D.Lgs. N°42/04 e succ. mod.

- Parchi e aree protette nazionali l.q.n. 394/91
- Vulcani
- Boschi e foreste (Art. 2 Comma 6 D.Lgs. 227/01)
- Arece gravate da usi civili

COMPONENTI DI PAESAGGIO CON VALENZA AMBIENTALE

Dalla carta dell'Uso del Suolo 1:25.000

- AREE NATURALI E SUBNATURALI**
 - Vegetazione a macchia e in aree umide
 - Arece con vegetazione rada > 5% e < 40%; formazioni di ripa non arboree; macchia mediterranea; letti di torrenti di ampiezza superiore a 25 m; paludi interne; paludi salmastre; pareti rocciose.
 - Boschi
 - Boschi misti di conifere e latifoglie; boschi di latifoglie.
- AREE SEMINATURALI**
 - Praterie
 - Prati stabili; arece a pascolo naturale; cespuglieti e arbusteti; garigie; arece a ricolonizzazione naturale.
 - Sugherete; castagneti da frutto
- AREE AD UTILIZZAZIONE AGRO-FORESTALE**
 - Culture specializzate e arboree
 - Vigneti; Frutteti e fruti minori; olivi; colture temporanee associate all'olivo; colture temporanee associate al vigneto; colture temporanee associate ad altre colture permanenti.
 - Impianti boschivi artificiali
 - Boschi di conifere; Poppei, salicci, eucalitti; altri impianti arborei da legno; arboricoltura con essenze forestali di conifere; arece a ricolonizzazione artificiale.
 - Culture erbacee specializzate, arece agroforestali, arece incolte
 - Seminativi in aree non irrigue; prati artificiali; seminativi semplici e colture orticole a pieno campo; risaie; viva; colture in serra; sistemi colturali e parteculari complessi; arece prevalentemente occupate da colture agrarie con presenza di spazi naturali importanti; arece agroforestali; arece incolte.

AREE DI INTERESSE NATURALISTICO ISTITUZIONALMENTE TUTELATE

- Siti di interesse comunitario
- Zone di protezione speciale
- Sistema regionale dei parchi, delle riserve e dei monumenti naturali l.r. 31/89
- Oasi permanenti di protezione faunistica
- Arece gestione speciale entee foreste

AREE DI RECUPERO AMBIENTALE

ANAGRAFE SITI INQUINATI D.Lgs. 2297 E D.M. 471/99

- Siti inquinati
- Arece di rispetto dei siti inquinati
- Siti amianto
- Arece minerarie dismesse

AREE DEGRADATE

- Discariche
- Scavi



IMPIANTO EOLICO "Brunco 'u Niada" COMUNI BALLAO E ARMUNGIA (SU)

PROponente: **ecenergy** Powering renewables. Ecomy Project 2 S.r.l. Via Manzoni 30 - Milano (MI) C. F. e P. IVA: 10962660969

STUDIO DI IMPATTO AMBIENTALE: **WIND001** COORDINAMENTO: **VIA ELB023a**

GRUPPO DI LAVORO: **bm!** STUDIO TECNICO INGENNERIA: BRUNO MANCA | STUDIO TECNICO INGENNERIA: BRUNO MANCA

PROGETTO: **BRUNO MANCA** | STUDIO TECNICO INGENNERIA: BRUNO MANCA

REVISIONI: **BRUNO MANCA** | STUDIO TECNICO INGENNERIA: BRUNO MANCA

PRODOTTORE: **ecenergy** | STUDIO TECNICO INGENNERIA: BRUNO MANCA