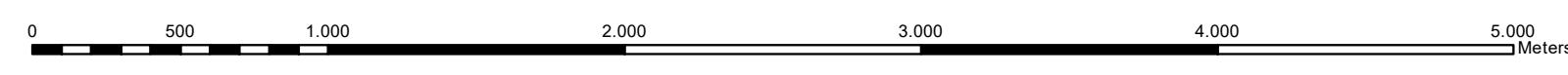
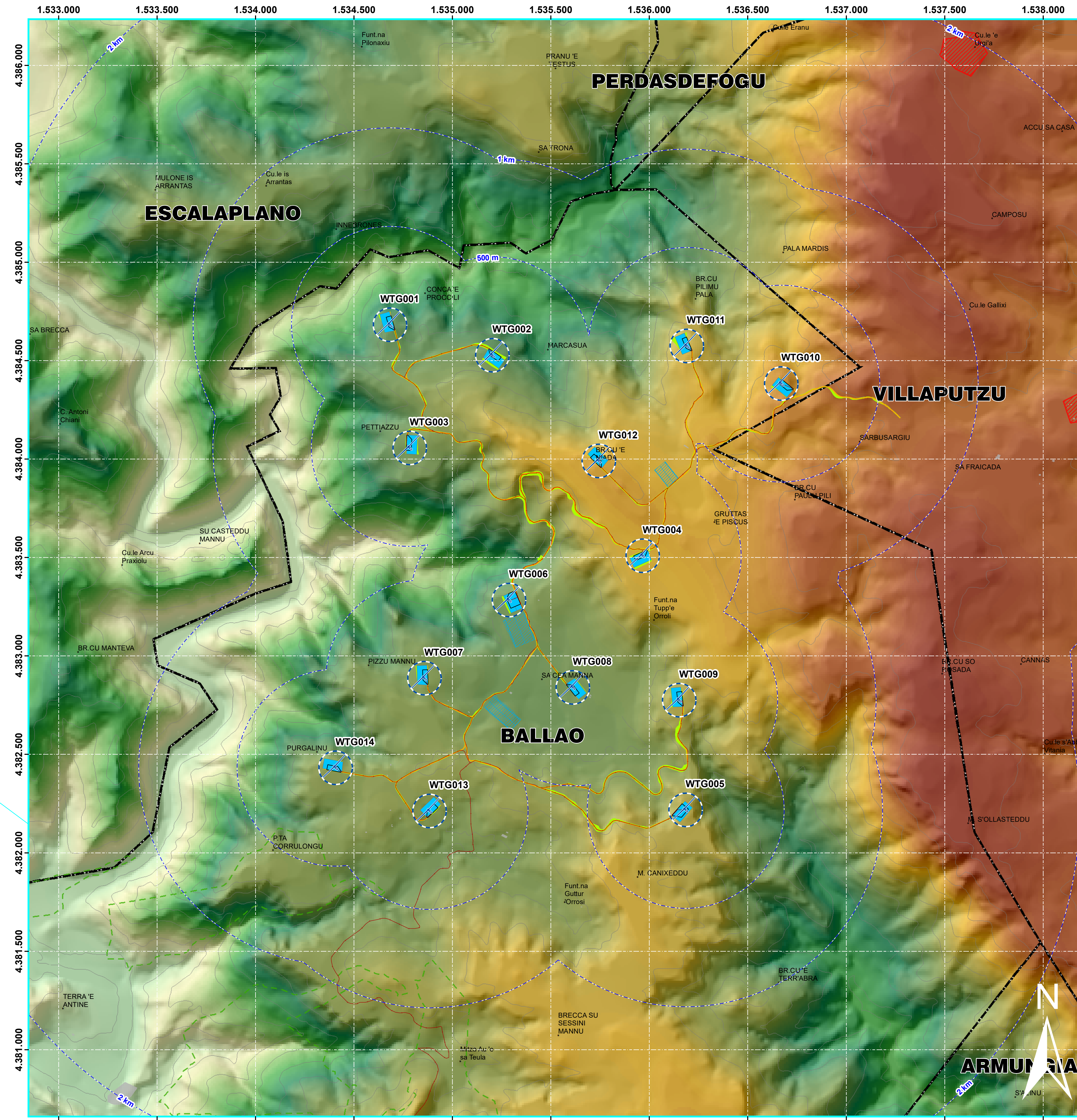
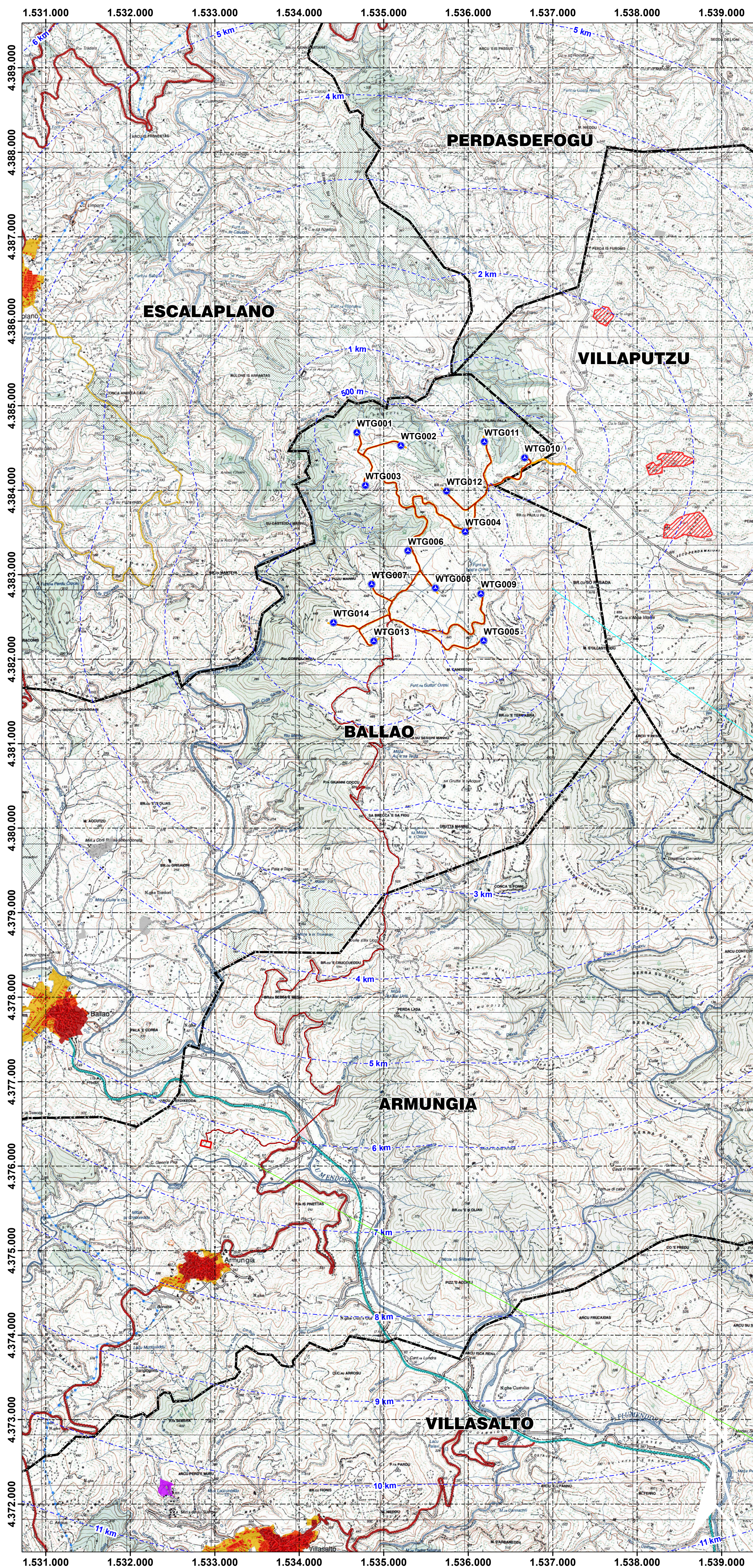


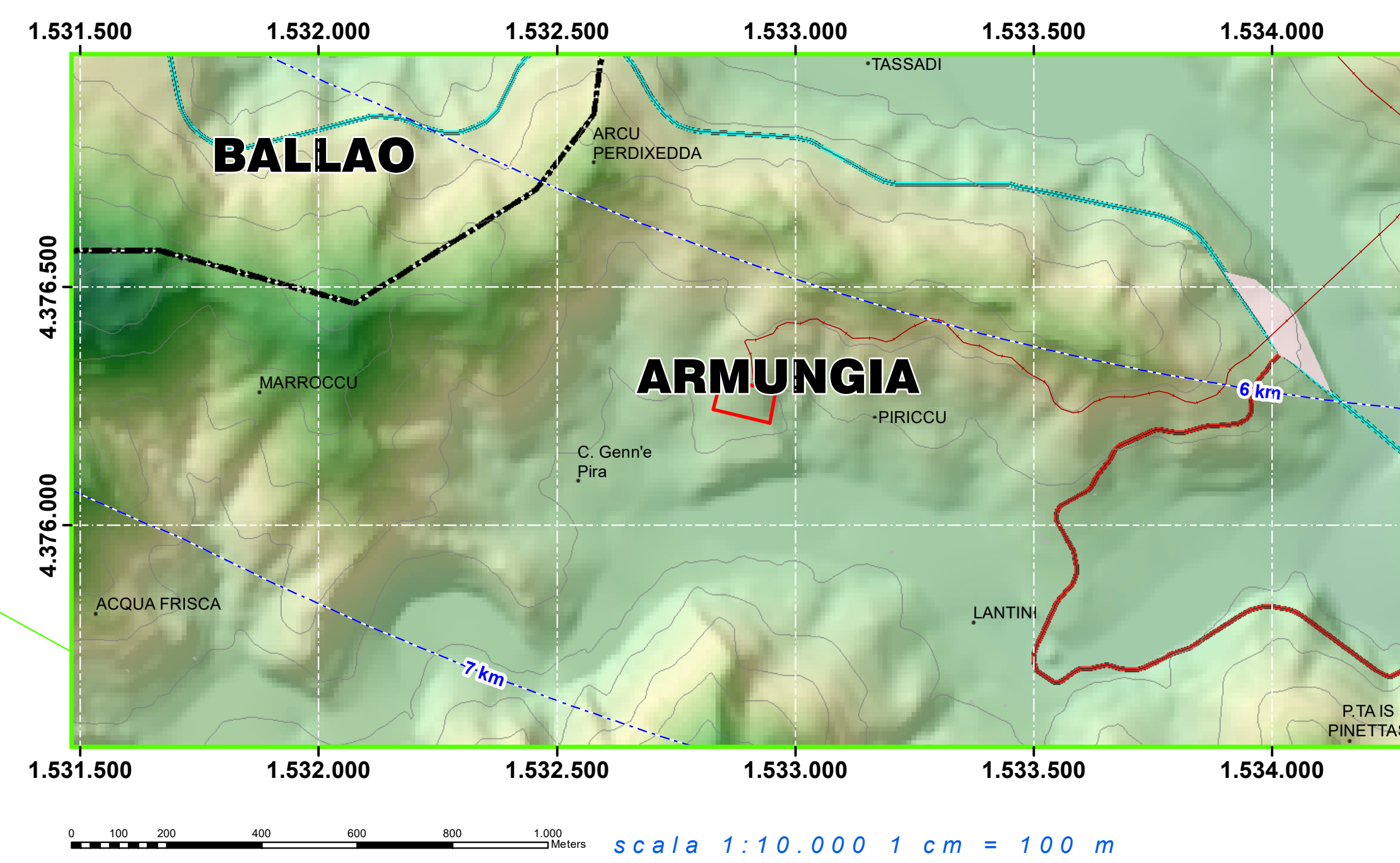
Inquadramento generale



scala 1:25.000 1 cm = 250 m



Inquadramento di dettaglio - Area SSE



Legenda

- Buffer distanze da area di progetto
- WTG
- Cavidotto MT interrato
- Piazzole permanenti
- Deposito temporaneo di cantiere
- Piazzole di cantiere
- Rilevato/Trincea
- Strada interna al parco
- Area SSE
- Confini comunali
- Area di sorvolo WTG

Navigatore RAS-PPR



ASSETTO INSEDIATIVO

- EDIFICATO URBANO**
 - Centri di antica e prima formazione
 - Espansioni fino agli anni 50
 - Espansioni recenti
 - Edificato urbano diffuso
- EDIFICATO IN ZONA AGRICOLA**
 - Inseediamento storico sparso (Medau, furtiadroxu, stazzo)
 - Nuclei, case sparse e inseediamenti specializzati
- INSEDIAMENTI TURISTICI**
 - Inseediamenti turistici
- INSEDIAMENTI PRODUTTIVI**
 - Inseediamenti produttivi a carattere industriale, artigianale e commerciale
 - Grandi aree industriali
 - Inseediamenti produttivi
 - Grande distribuzione commerciale
- AREE ESTRATTIVE: CAVE E MINIERE**
 - Aree estrattive di seconda categoria (cave)
 - Aree estrattive di prima categoria (miniere)
 - Saline
- AREE SPECIALI**
 - Aree speciali (grandi attrezzature di servizio pubblico per istruzione, sanità, ricerca e sport) e aree militari
- SISTEMA DELLE INFRASTRUTTURE**
 - AREE DELLE INFRASTRUTTURE
- NODI DEI TRASPORTI**
 - Aeroporto nazionale
 - Aeroporto regionale
 - Aeroporto militare
 - Porto industriale
 - Terminali industriale
 - Porto commerciale
 - Porto commerciale/turistico
 - Porto turistico
 - Stazioni ferroviarie
- RETE DELLA VIABILITA'**
 - Strade statali e provinciali
 - Strade a specifica valenza paesaggistica e panoramica
 - Strade di fruizione turistica
 - Strade statali e provinciali a specifica valenza paesaggistica e panoramica
 - Strade statali e provinciali a specifica valenza paesaggistica e panoramica di fruizione turistica
 - Rete stradale locale
 - Strade in costruzione
 - Impianti ferroviari lineari
 - Impianti ferroviari lineari a specifica valenza paesaggistica e panoramica
- CICLO DEI RIFIUTI**
 - Discarica rifiuti
 - Impianto di trattamento e/o incenerimento rifiuti
- CICLO DELLE ACQUE**
 - Depuratori
 - Condotta idrica
 - Bacini artificiali e specchi d'acqua temporanei
- CICLO DELL'ENERGIA ELETTRICA**
 - Centrale elettrica
 - Linea elettrica
- CAMPI EOLICI**
 - Impianti eolici in realizzazione
 - Impianti eolici realizzati
 - Aree interessate da impianti eolici



IMPIANTO EOLICO - "Brunco 'e Niada" COMUNI BALLAO E ARMUNGIA (SU)

PROponente: **ecenergy** (Econergy Project 2 S.r.l.)

STUDIO DI IMPATTO AMBIENTALE: **WIND001**

OGGETTO: Inquadramento su Piano Paesaggistico Regionale (PPR) Assetto Insediativo

COORDINAMENTO: **bm!**

GRUPPO DI LAVORO: **BRUNCO MANCA** (STUDIO TECNICO INGENNERIA)

TITOLARI E FIRMA REDATTALE: **Brunco Manca** (INGEGNERI PROVINCIA CAGLIARI)

TITOLARI E FIRMA REDATTALE: **Quequeq Renewables**

REVISIONI: 001 (Preliminare), 002 (Definitiva)

SCALE: 1:25.000 (Generale), 1:10.000 (Dettaglio)