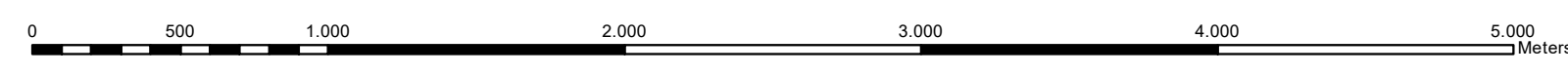
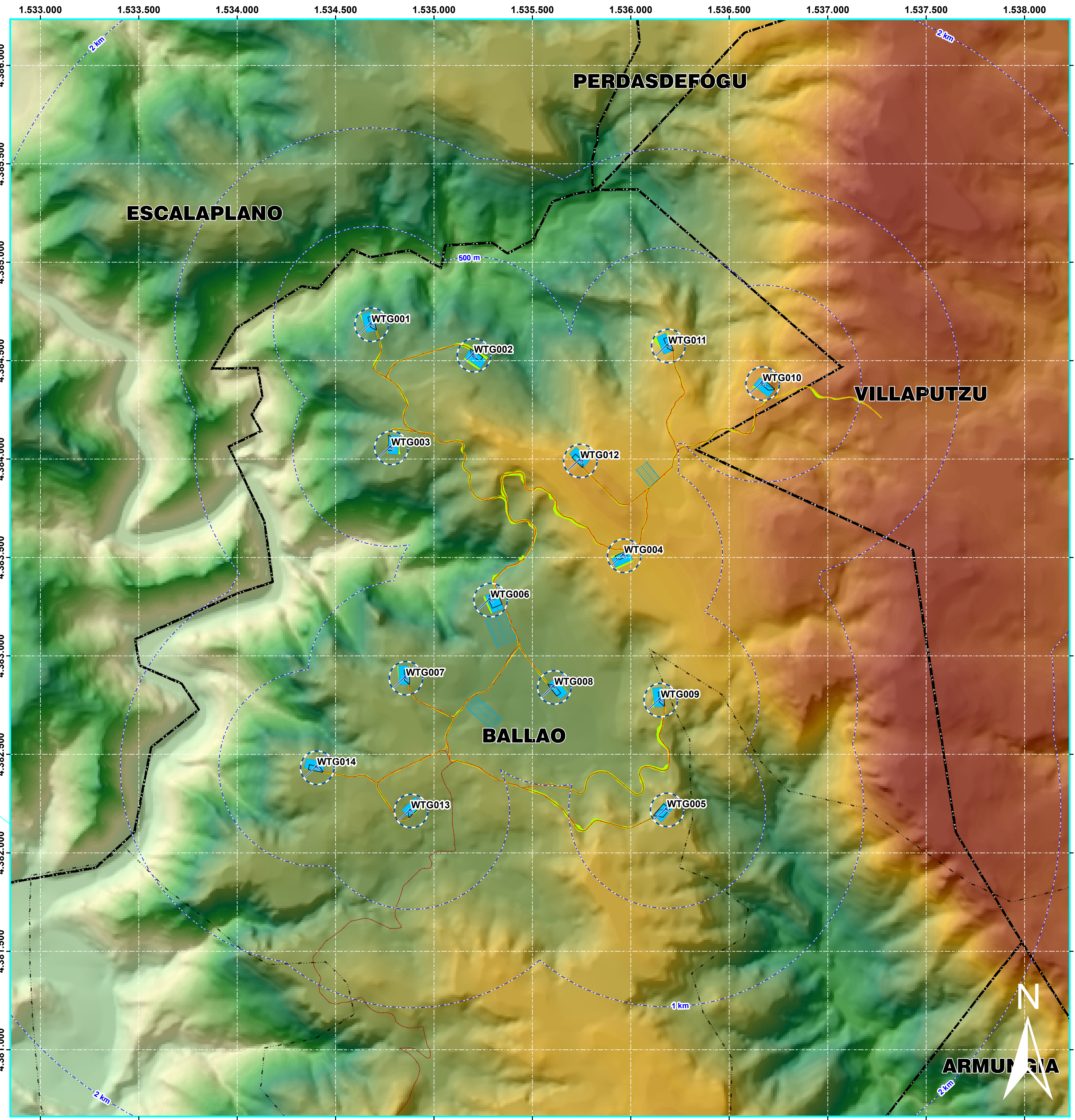
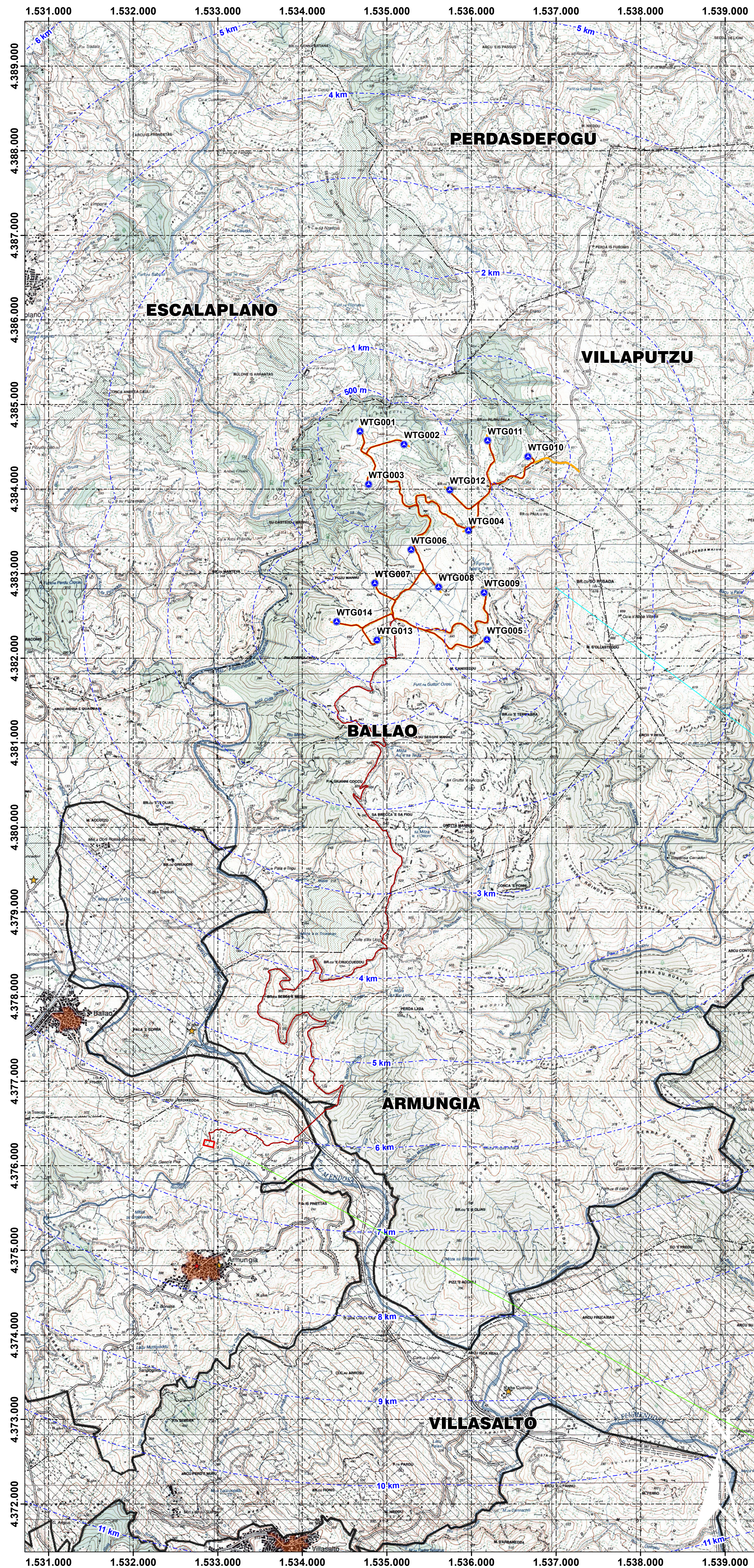


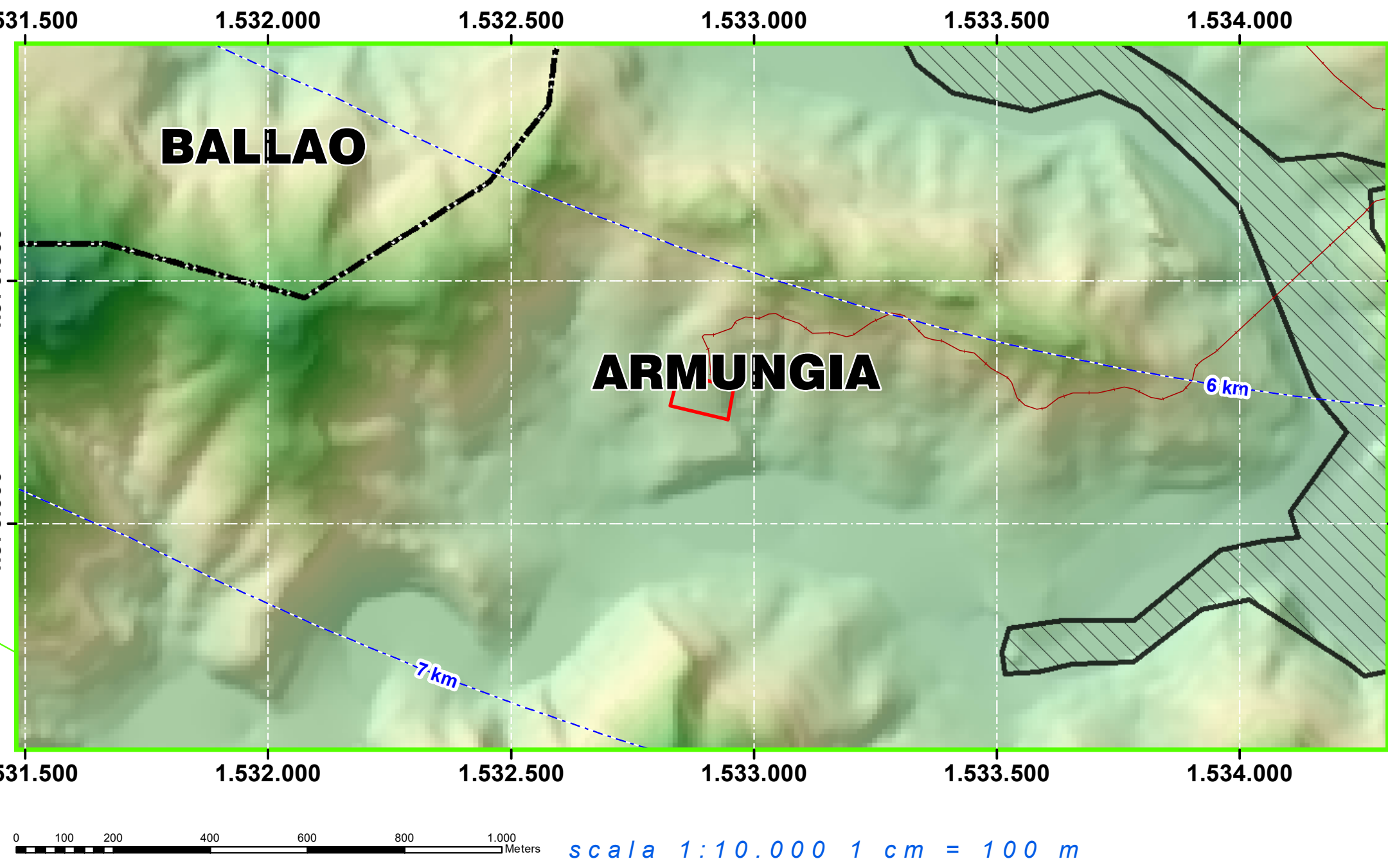
Inquadramento generale



scala 1:25.000 1 cm = 250 m



Inquadramento di dettaglio - Area SSE



Legenda

- Buffer distanze da area di progetto
- WTG
- Cavidotto MT interrato
- Piazzole permanenti
- Deposito temporaneo di cantiere
- Piazzole di cantiere
- Rilevato/Trincea
- Strada interna al parco
- Area SSE
- Confini comunali
- Area di sorvolo WTG

Navigatore RAS-PPR



ASSETTO STORICO CULTURALE

- BENI PAESAGGISTICI EX ART. 136 D.Lgs. N°42/04 e succ. mod. VINCOLI**
 - ★ Architettonico Vincoli ex l. 1497/38
- BENI PAESAGGISTICI EX ART. 142 D.Lgs. N°42/04 e succ. mod. VINCOLI**
 - ★ Archeologico
- BENI PAESAGGISTICI EX ART. 143 D.Lgs. N°42/04 e succ. mod. AREE CARATTERIZZATE DA EDIFICI E MANUFATTI DI VALENZA STORICO - CULTURALE**
 - ▨ Aree caratterizzate da presistenze con valenza storico culturale
- BENI DI INTERESSE PALEONTOLOGICO**
- LUOGHI DI CULTO DAL PREISTORICO ALL'ALTO MEDIOEVO**
 - Circolo megalitico
 - Fonte-pozzo
 - Tempio
 - Menhir
- AREE FUNERARIE DAL PREISTORICO ALL'ALTO MEDIOEVO**
 - Allee couverte
 - Dolmen
 - Tomba
 - Betilo
 - Sepoltura
 - Domus de janas
 - Crotta
 - Cimitero
 - Sepolltura
 - Ipogeo funerario
 - Necropoli
 - Tomba dei giganti
- INSEDIAMENTI ARCHEOLOGICI DAL PRENRAGGIO ALL'ETA' MODERNA, COMPREDENTI SIA INSEDIAMENTI TIPO VILLAGGIO, SIA INSEDIAMENTI DI TIPO URBANO, SIA INSEDIAMENTI RURALI**
 - Abitato
 - Anfiteatro
 - ▲ Capanne
 - Rinvenimenti
 - Terme
 - Chiesa
 - Oratorio
 - Castello fortificazioni
 - Inseadimento sparso: Medau, Furrudroxiu, Boddeu, Cuiile, Stazzo
 - Cava
 - Cisterna
 - Complesso
 - Villaggio
 - Santuario
 - Abbazia
 - Cappella
 - Deposito
 - Inseadimento
 - Nuraghe
 - Presenza prenuragica
 - Grotta riparo
 - Convento
 - Cumbessias
 - Seminario
 - Torre
- BENI IDENTITARI EX ARTT. 5 E 9 N.T.A. AREE CARATTERIZZATE DA PRESENZA DI EDIFICI E MANUFATTI DI VALENZA STORICO-CULTURALE**
- ELEMENTI INDIVIDUI STORICO-ARTISTICI DAL PREISTORICO AL CONTEMPORANEO, COMPREDENTI RAPPRESENTAZIONI ICONICHE O ANICHE DI CARATTERE RELIGIOSO, POLITICO, MILITARE**
 - Fontana
 - Scalinata
 - Relitto
 - Portale
 - Serbatoio
 - Forno
 - Pozzo
 - Statua
 - Struttura
- ARCHEOLOGIE INDUSTRIALI E AREE ESTRATTIVE, ARCHITETTURE E AREE PRODUTTIVE STORICHE**
 - Tomara
 - Caserma forestale
 - Albergo
 - Casa
 - Dogana
 - Mulino
 - Gualchiera
- ARCHITETTURE SPECIALISTICHE, CIVILI STORICHE**
 - Caserma forestale
 - Albergo
 - Casa
 - Dogana
 - Edificio
 - Palazzo
 - Scuola
 - Municipio
- RETI ED ELEMENTI CONNETTIVI**
- RETE INFRASTRUTTURALE STORICA**
 - Fiaro
 - Ponte
 - Porto storico
 - Strada
 - Acquedotto
 - Stazione
- TRAME E MANUFATTI DEL PAESAGGIO AGRO-PASTORALE STORICO-CULTURALE**
- AREE DI INSEDIAMENTO PRODUTTIVO DI INTERESSE STORICO-CULTURALE**
 - ▨ Aree dell'organizzazione mineraria
 - ▨ Aree della bonifica
 - ▨ Aree delle saline storiche
 - ▨ Parco geomemoriano ambientale e storico d.m. ambiente 26501



IMPIANTO EOLICO - "Brunco 'u Niada" COMUNI BALLAO E ARMUNGIA (SU)

PROponente: **ecenergy** Powering renewables. Ecomenergy Project 2 S.r.l. Via Manzoni 30 - Milano (MI) C. F. e P. IVA: 10982660969

OGGETTO: Inquadramento su Piano Paesaggistico Regionale (PPR) Assetto Storico Culturale

STUDIO DI IMPATTO AMBIENTALE WIND001

COORDINAMENTO: **bm!**

GRUPPO DI LAVORO: Dott. Giulia Caro, Dott. ssa Ing. Silvia Elana, Dott. ssa Ing. Maria Giovanna, Dott. ssa Ing. Silvia Maria, Dott. ssa Ing. Alessandra Stasi

TITOLARI E FIRMA REDATTA: **Brunco Manca** (Dott. ssa Ingegnera Provincia Cagliari N. 4939) - **Dott. Ing. BRUNCO MANCA**

TITOLARI E FIRMA REDATTA: **ecenergy**

REVISIONI: 001 (Preliminare), 002 (Definitiva), 003 (Approvazione)

Scale: 100x100x900 mm, 1:1000