



Nuovo impianto per la produzione
di energia da fonte eolica
nei comuni di Ballao e Armungia (SU)

RECETTORI ACUSTICI

Rev. 0.0

Data: 09 NOVEMBRE 2020

VIA-WIND001.REL006b

Committente:

Econergy Project 2 S.r.l.
via Alessandro Manzoni n. 30
20121 MILANO (MI)
C. F. e P. IVA: 10982660960
PEC: econergyproject2@legalmail.it

Incaricato:

Queequeg Renewables, Ltd
Unit 3.21, 1110 Great West Road
TW80GP London (UK)
Company number: 111780524
email: mail@quenter.co.uk

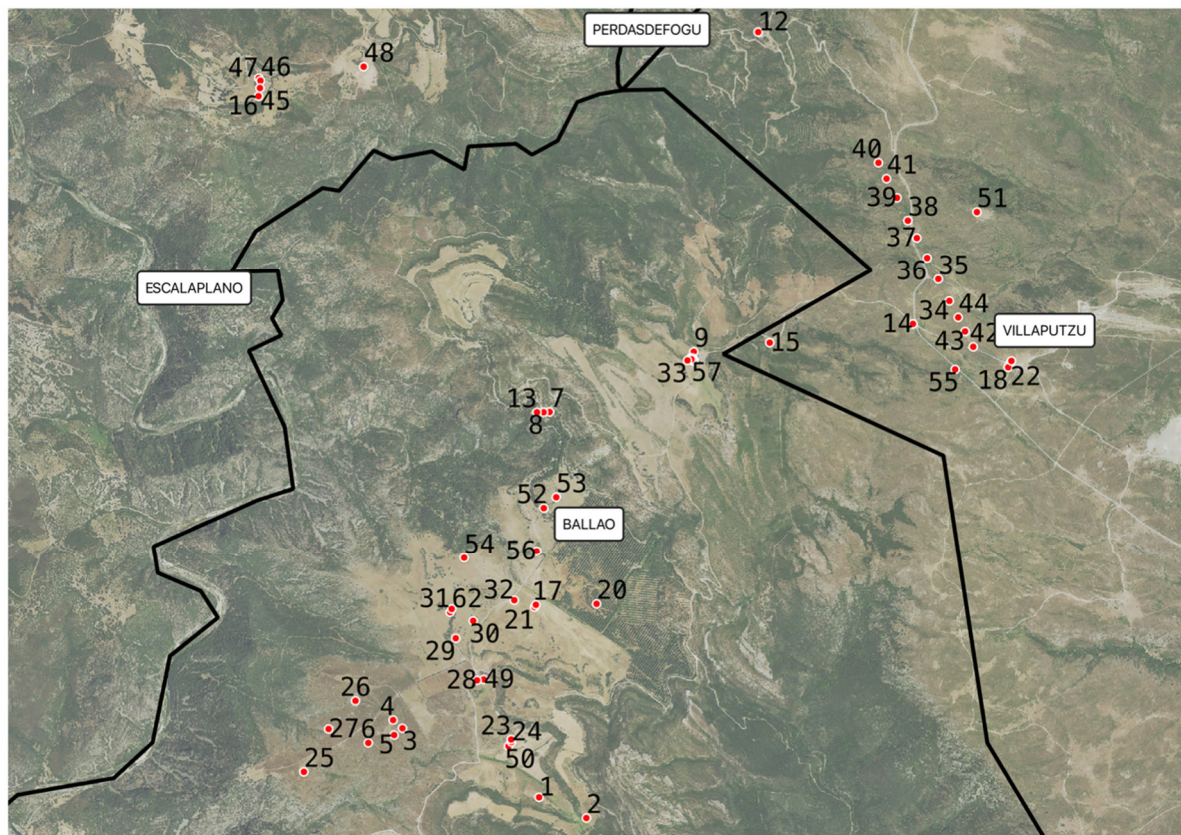
SOMMARIO

1. Inquadramento generale	4
2. Elenco dei recettori censiti	5

1. Inquadramento generale

Nell'immagine sottostante viene riportato l'inquadramento generale dell'area in cui sono stati individuati i recettori per un numero di 62 e che verranno di seguito elencati nella seguente relazione. Come si evince dall'inquadramento su ortofoto, sono dislocati in tre diversi comuni: Escalaplano, Ballao e Villaputzu.

Per maggiori dettagli l'elaborato grafico AU-WIND001.ELB051a mostra le distanze di rispetto pertinenti per ognuno dei recettori individuati come prescritto dalla normativa vigente.



2. Elenco dei recettori censiti



ID recettore	Coordinate (WGS84)		Comune	Foglio	Particella	Proprietario
	Coordinate X	Coordinate Y				
R01	9.412033588	39.58540749	Ballao (CA)	12	111	

Commenti: [Corpo abbandonato]



ID recettore	Coordinate (WGS84)		Comune	Foglio	Particella	Proprietario
	Coordinate X	Coordinate Y				
R02	9.414781683	39.58446618	Ballao (CA)	12	111	

Commenti: [Manufatto abbandonato]



ID recettore	Coordinate (WGS84)		Comune	Foglio	Particella	Proprietario
	Coordinate X	Coordinate Y				
R03	9.40409233	39.58854048	Ballao (CA)	3	14	

Commenti: [Manufatto abbandonato]



ID recettore	Coordinate (WGS84)		Comune	Foglio	Particella	Proprietario
	Coordinate X	Coordinate Y				
R04	9.403552016	39.58891068	Ballao (CA)	3	14	

Commenti: [Manufatto abbandonato]



ID recettore	Coordinate (WGS84)		Comune	Foglio	Particella	Proprietario
	Coordinate X	Coordinate Y				
R05	9.403608985	39.58823594	Ballao (CA)	3	14	

Commenti: [Manufatto abbandonato]



ID recettore	Coordinate (WGS84)		Comune	Foglio	Particella	Proprietario
	Coordinate X	Coordinate Y				
R06	9.40210136	39.58788783	Ballao (CA)	3	13	

Commenti: [Manufatto abbandonato]



ID recettore	Coordinate (WGS84)		Comune	Foglio	Particella	Proprietario
	Coordinate X	Coordinate Y				
R07	9.412750205	39.60277442	Ballao (CA)	1	9	

Commenti: [Capanno depondance edificio agricolo]



ID recettore	Coordinate (WGS84)		Comune	Foglio	Particella	Proprietario
	Coordinate X	Coordinate Y				
R08	9.412396648	39.60276486	Ballao (CA)	1	9	

Commenti: [Edificio rurale non abitato]



ID recettore	Coordinate (WGS84)		Comune	Foglio	Particella	Proprietario
	Coordinate X	Coordinate Y				
R09	9.421160762	39.60545551	Ballao (CA)	1	9	

Commenti: [Stalla]



ID recettore	Coordinate (WGS84)		Comune	Foglio	Particella	Proprietario
	Coordinate X	Coordinate Y				
R10	9.420992849	39.60518591	Ballao (CA)	1	9	

Commenti: [Vasca in disuso]



ID recettore	Coordinate (WGS84)		Comune	Foglio	Particella	Proprietario
	Coordinate X	Coordinate Y				
R11	9.421069318	39.60516131	Ballao (CA)	1	9	

Commenti: [Vasca in disuso]



ID recettore	Coordinate (WGS84)		Comune	Foglio	Particella	Proprietario
	Coordinate X	Coordinate Y				
R12	9.425002584	39.61982238	Villaputzu (SU)	63	3	

Commenti: [Abitazione]



ID recettore	Coordinate (WGS84)		Comune	Foglio	Particella	Proprietario
	Coordinate X	Coordinate Y				
R13	9.4120127	39.60276698	Ballao (CA)	1	1	

Commenti: [Depandance edificio rurale]



ID recettore	Coordinate (WGS84)		Comune	Foglio	Particella	Proprietario
	Coordinate X	Coordinate Y				
R14	9.433937302	39.6066626	Villaputzu (SU)	66	2	

Commenti: [Casotto militare]



ID recettore	Coordinate (WGS84)		Comune	Foglio	Particella	Proprietario
	Coordinate X	Coordinate Y				
R15	9.425590435	39.60584779	Villaputzu (SU)	66	2	

Commenti: [Edificio diroccato]



ID recettore	Coordinate (WGS84)		Comune	Foglio	Particella	Proprietario
	Coordinate X	Coordinate Y				
R16	9.395874332	39.61705272	Escalaplano (SU)	32	121	

Commenti: [Deposito attrezzi]



ID recettore	Coordinate (WGS84)		Comune	Foglio	Particella	Proprietario
	Coordinate X	Coordinate Y				
R17	9.411898348	39.59406978	Ballao (CA)	3	5	

Commenti: [Edificio distrutto]



ID recettore	Coordinate (WGS84)		Comune	Foglio	Particella	Proprietario
	Coordinate X	Coordinate Y				
R18	9.439472676	39.6046888	Villaputzu (SU)	66	2	

Commenti: [Edificio militare]



ID recettore	Coordinate (WGS84)		Comune	Foglio	Particella	Proprietario
	Coordinate X	Coordinate Y				
R19	9.439662734	39.60497503	Villaputzu (SU)	66	2	

Commenti: [Edificio militare]



ID recettore	Coordinate (WGS84)		Comune	Foglio	Particella	Proprietario
	Coordinate X	Coordinate Y				
R20	9.415432171	39.59409971	Ballao (CA)	4	41	

Commenti: [Edificio abbandonato]



ID recettore	Coordinate (WGS84)		Comune	Foglio	Particella	Proprietario
	Coordinate X	Coordinate Y				
R21	9.411822053	39.5939677	Ballao (CA)	3	5	

Commenti: [Edificio distrutto]



ID recettore	Coordinate (WGS84)		Comune	Foglio	Particella	Proprietario
	Coordinate X	Coordinate Y				
R22	9.439587245	39.60485754	Villaputzu (SU)	66	2	

Commenti: [Edificio militare]



ID recettore	Coordinate (WGS84)		Comune	Foglio	Particella	Proprietario
	Coordinate X	Coordinate Y				
R23	9.410423036	39.58801181	Ballao (CA)	12	98	

Commenti: [Edificio rurale non abitato]



ID recettore	Coordinate (WGS84)		Comune	Foglio	Particella	Proprietario
	Coordinate X	Coordinate Y				
R24	9.410440342	39.58789612	Ballao (CA)	12	98	

Commenti: [Edificio rurale non abitato]



ID recettore	Coordinate (WGS84)		Comune	Foglio	Particella	Proprietario
	Coordinate X	Coordinate Y				
R25	9.398343801	39.58659881	Ballao (CA)	2	6	

Commenti: [Manufatto abbandonato]



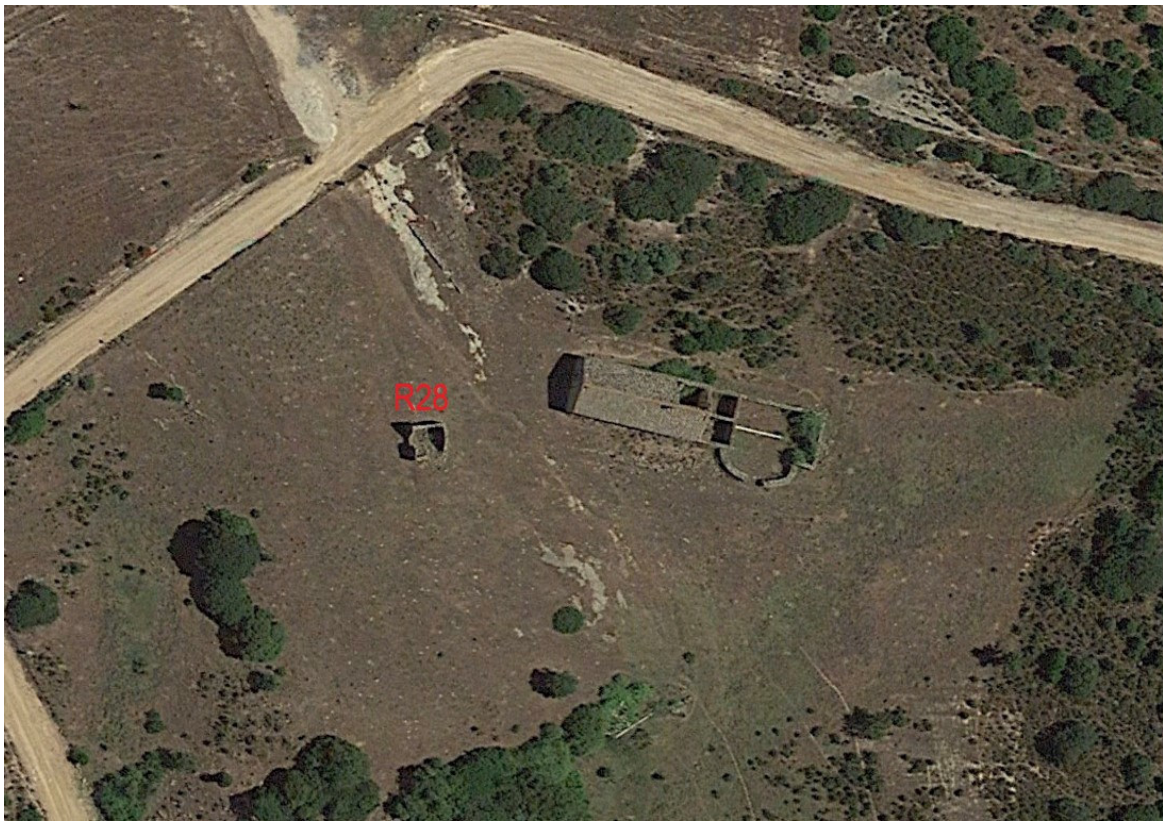
ID recettore	Coordinate (WGS84)		Comune	Foglio	Particella	Proprietario
	Coordinate X	Coordinate Y				
R26	9.401365058	39.58978554	Ballao (CA)	3	9	

Commenti: [Manufatto abbandonato]



ID recettore	Coordinate (WGS84)		Comune	Foglio	Particella	Proprietario
	Coordinate X	Coordinate Y				
R27	9.399794015	39.5885211	Ballao (CA)	3	13	

Commenti: [Manufatto abbandonato]



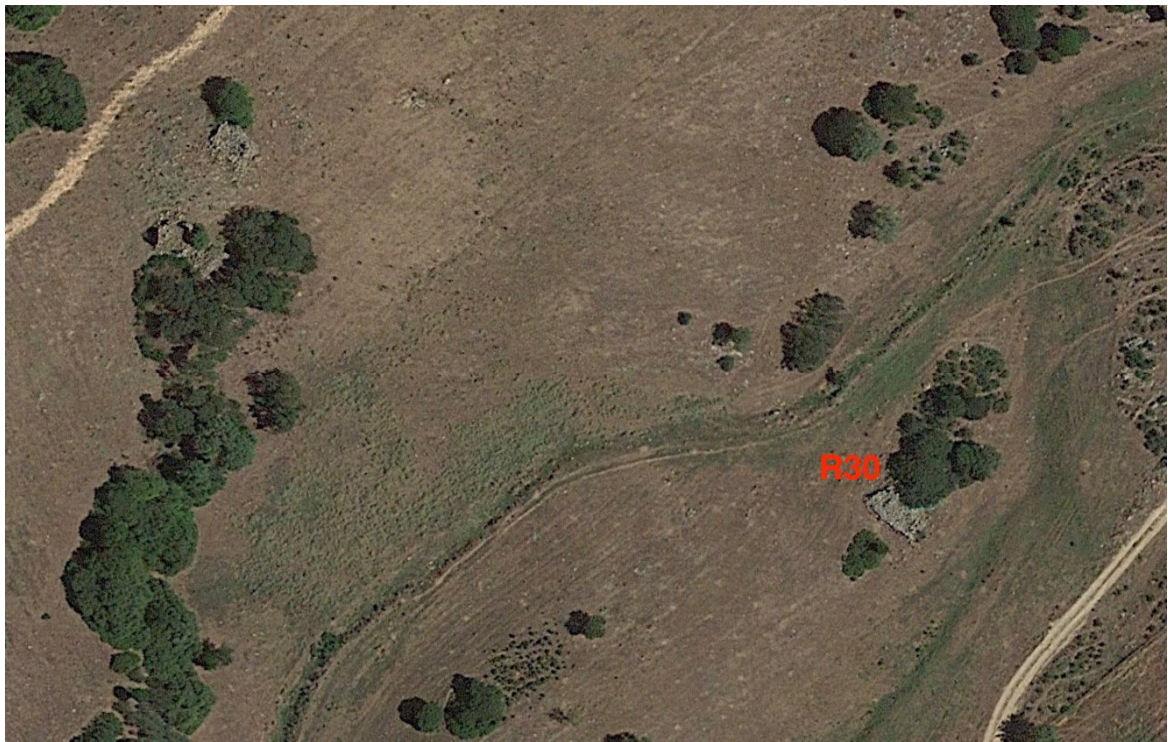
ID recettore	Coordinate (WGS84)		Comune	Foglio	Particella	Proprietario
	Coordinate X	Coordinate Y				
R28	9.408450172	39.59068163	Ballao (CA)	12 - 3	24 - 7	

Commenti: [Manufatto diroccato]



ID recettore	Coordinate (WGS84)		Comune	Foglio	Particella	Proprietario
	Coordinate X	Coordinate Y				
R29	9.407219966	39.59258111	Ballao (CA)	3	24	

Commenti: [Manufatto diroccato]



ID recettore	Coordinate (WGS84)		Comune	Foglio	Particella	Proprietario
	Coordinate X	Coordinate Y				
R30	9.408240348	39.59336129	Ballao (CA)	3	5	

Commenti: [Manufatto diroccato]



ID recettore	Coordinate (WGS84)		Comune	Foglio	Particella	Proprietario
	Coordinate X	Coordinate Y				
R31	9.40690301	39.59375572	Ballao (CA)	3	1	

Commenti: [Manufatto diroccato]



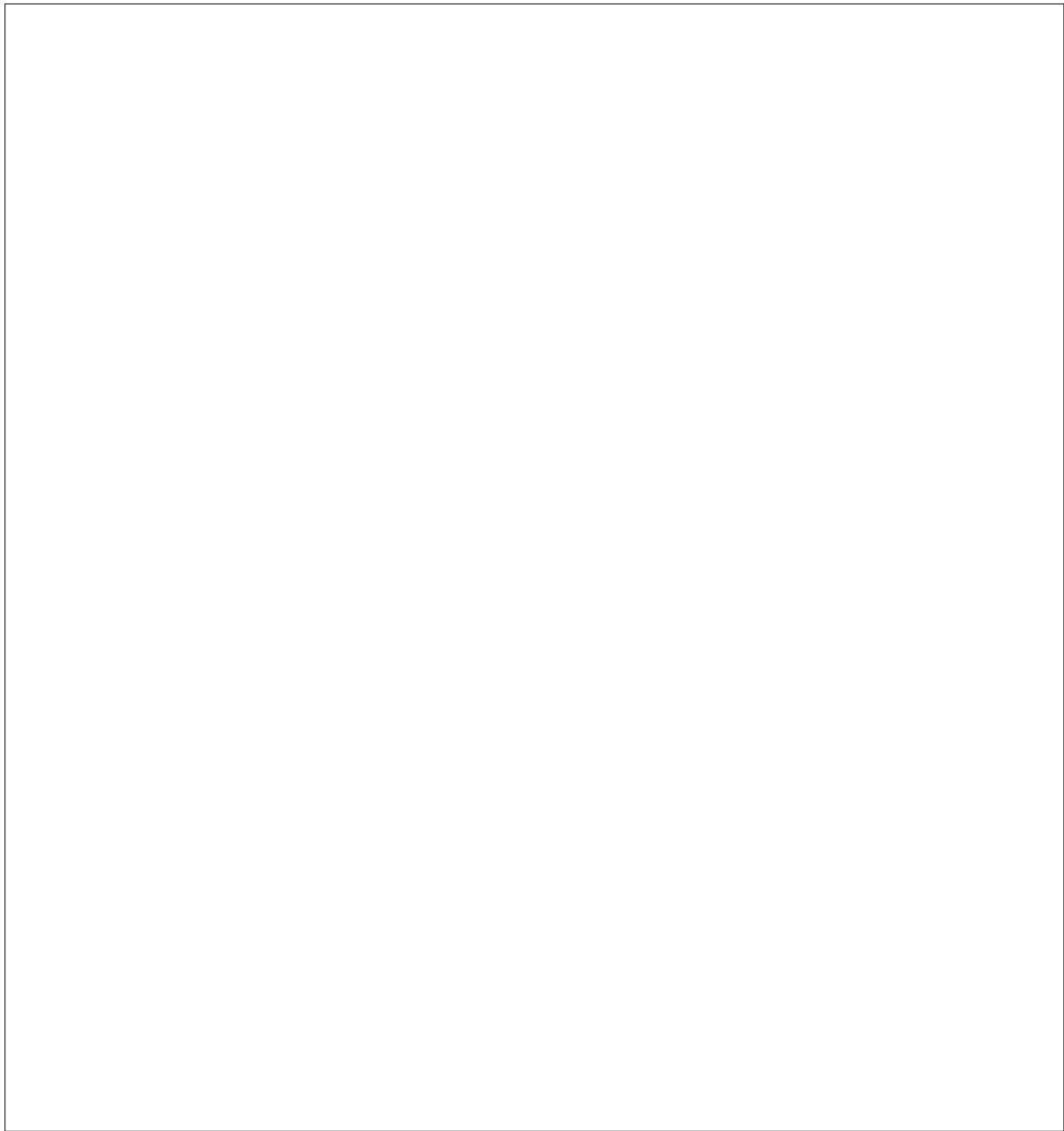
ID recettore	Coordinate (WGS84)		Comune	Foglio	Particella	Proprietario
	Coordinate X	Coordinate Y				
R32	9.41064137	39.59428005	Ballao (CA)	3	5	

Commenti: [Manufatto diroccato]



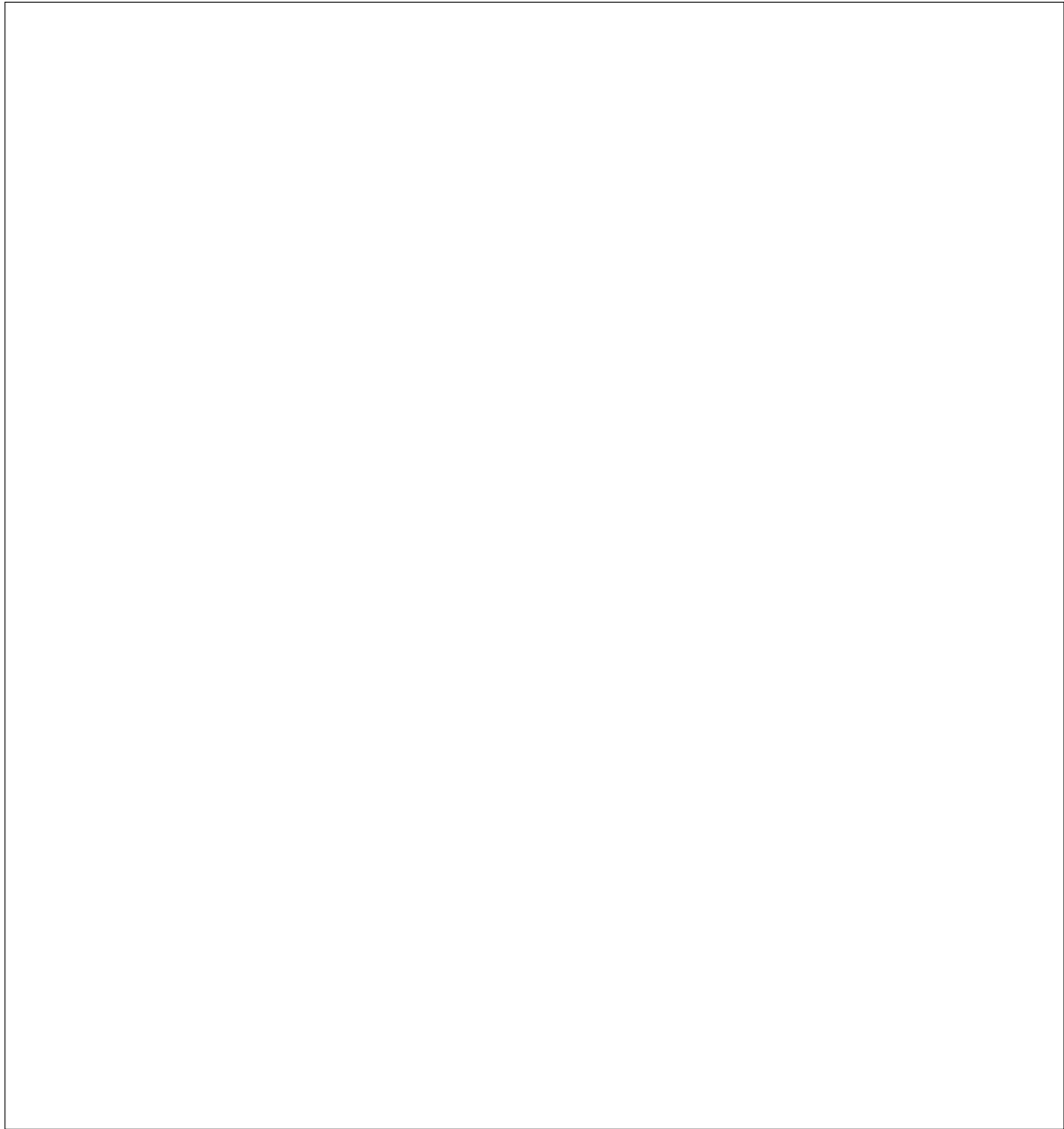
ID recettore	Coordinate (WGS84)		Comune	Foglio	Particella	Proprietario
	Coordinate X	Coordinate Y				
R33	9.420794177	39.60506647	Ballao (CA)	1	9	

Commenti: [Manufatto interrato in cemento]



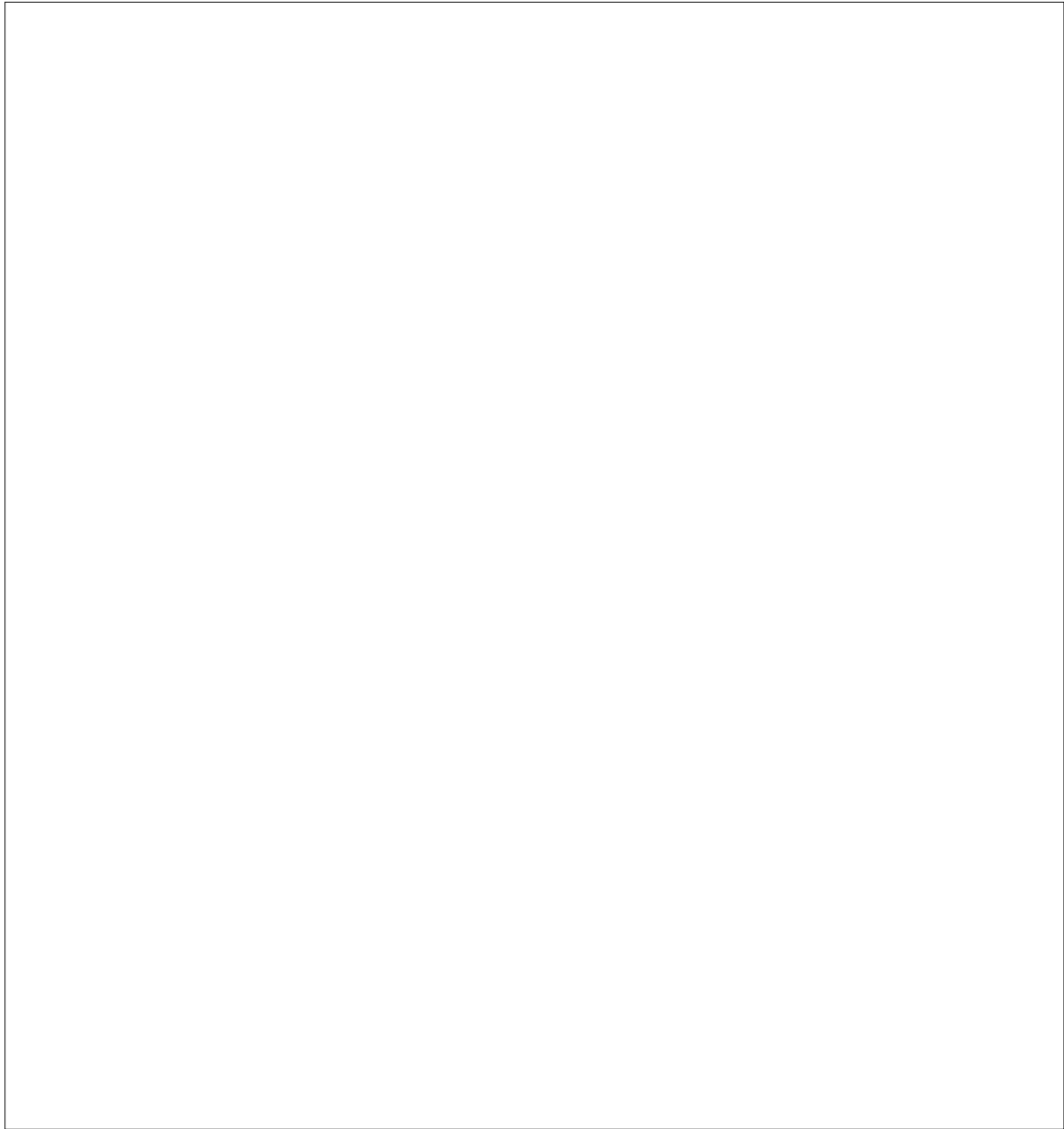
ID recettore	Coordinate (WGS84)		Comune	Foglio	Particella	Proprietario
	Coordinate X	Coordinate Y				
R34	9.436064678	39.60768772	Villaputzu (SU)	66	2	

Commenti: [Palo ENEL]



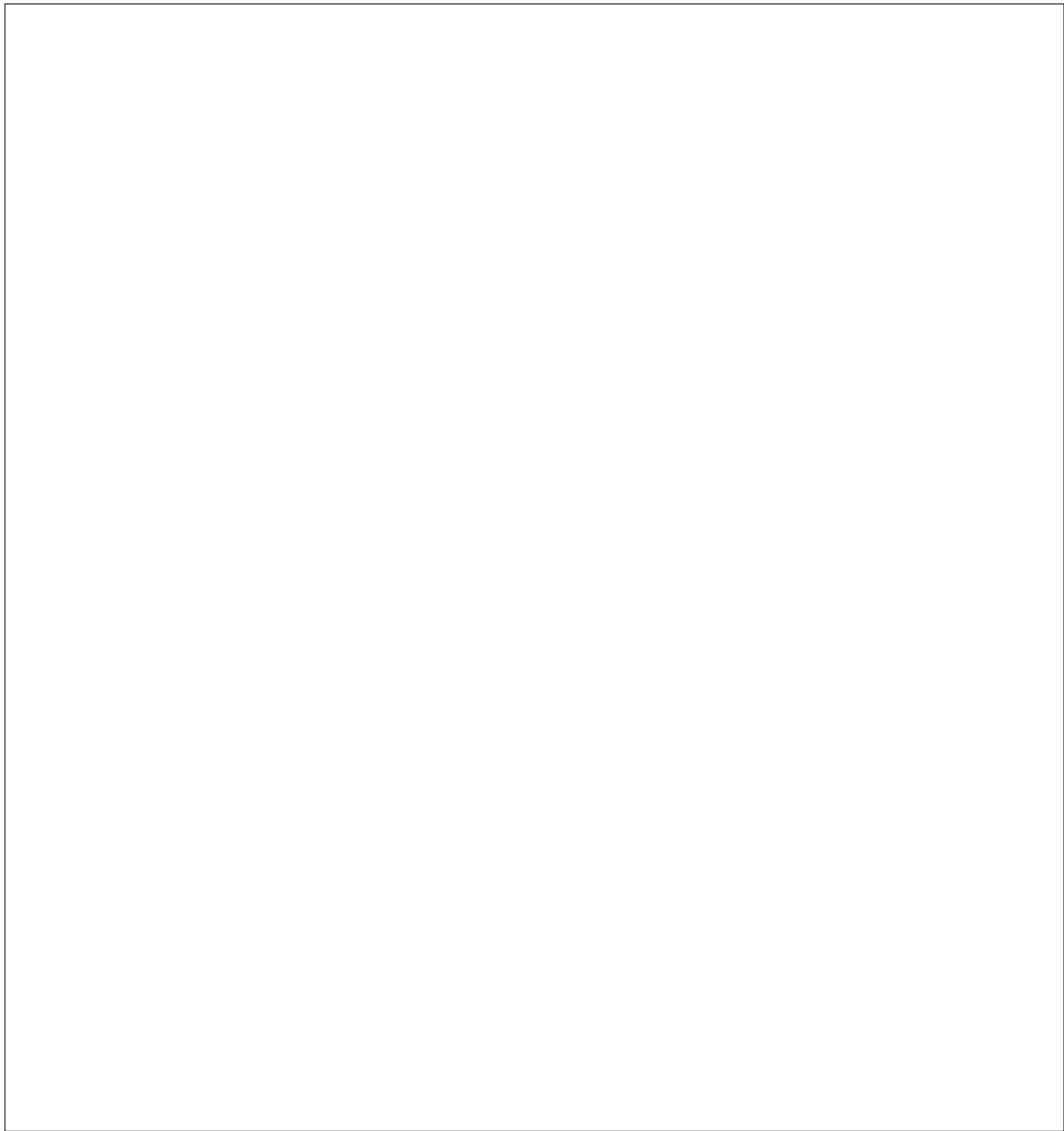
ID recettore	Coordinate (WGS84)		Comune	Foglio	Particella	Proprietario
	Coordinate X	Coordinate Y				
R35	9.435430015	39.60868104	Villaputzu (SU)	66	2	

Commenti: [Palo ENEL]



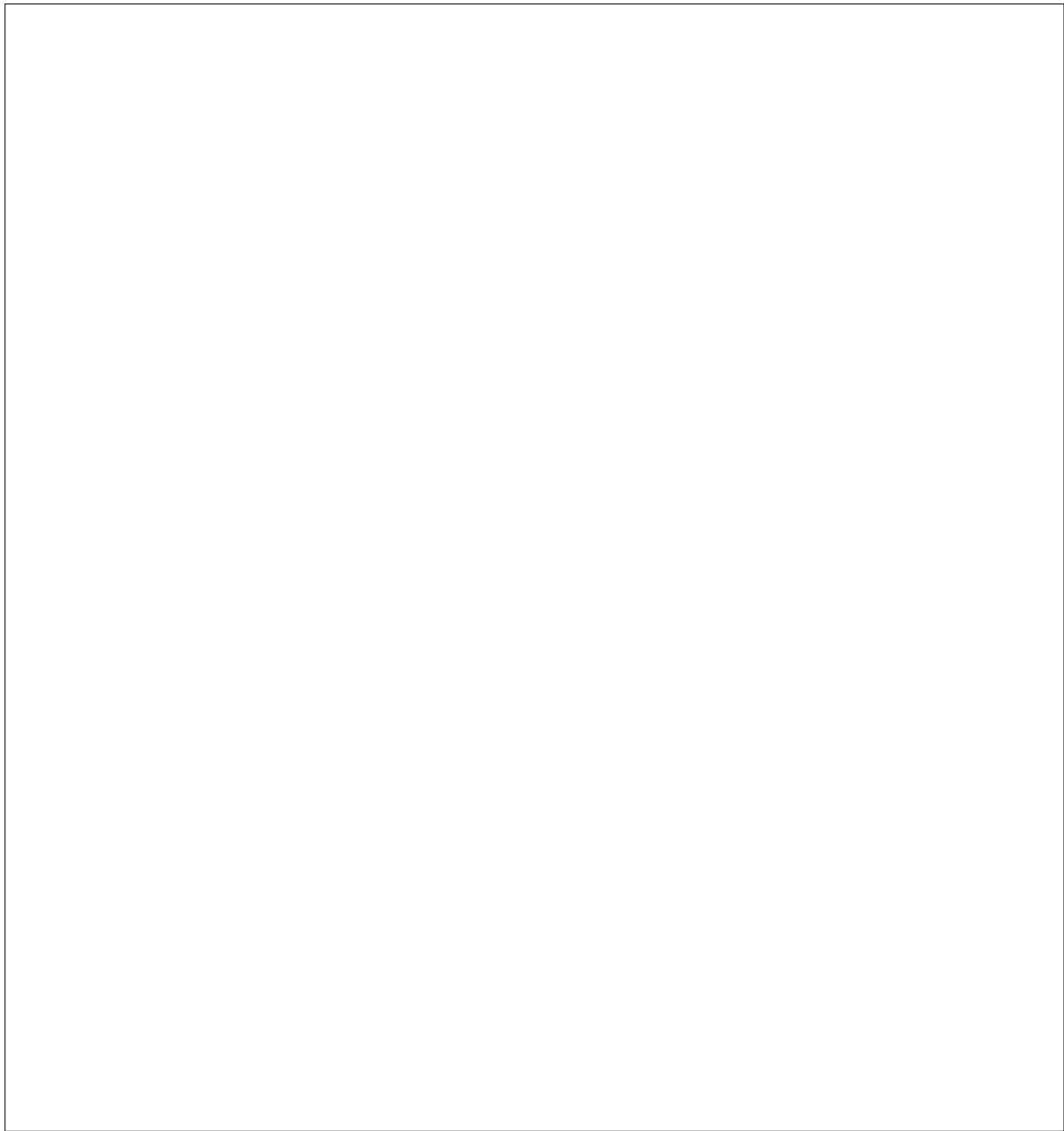
ID recettore	Coordinate (WGS84)		Comune	Foglio	Particella	Proprietario
	Coordinate X	Coordinate Y				
R36	9.434782724	39.60965032	Villaputzu (SU)	66	2	

Commenti: [Palo ENEL]



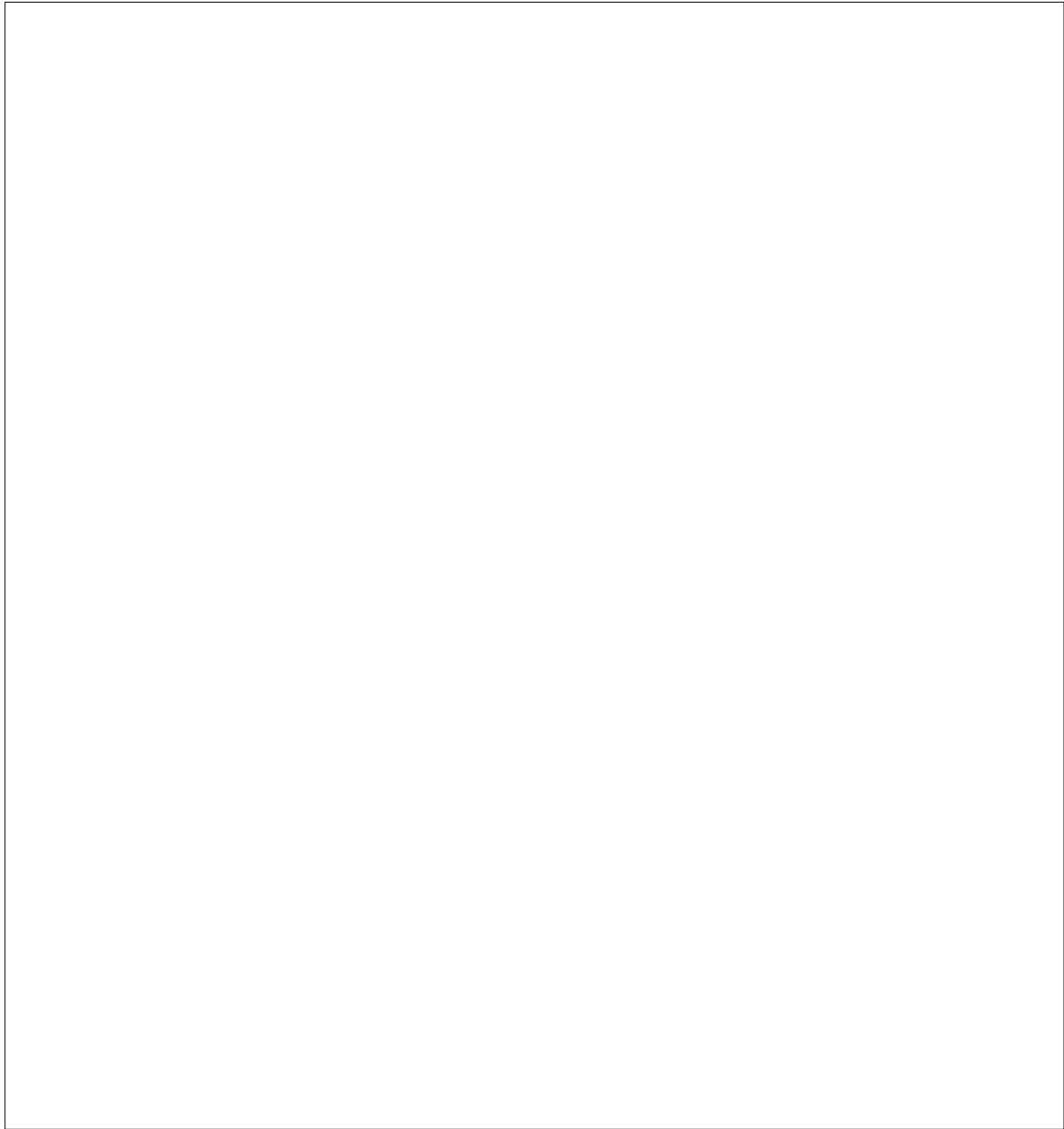
ID recettore	Coordinate (WGS84)		Comune	Foglio	Particella	Proprietario
	Coordinate X	Coordinate Y				
R37	9.434189678	39.610553	Villaputzu (SU)	66	2	

Commenti: [Palo ENEL]



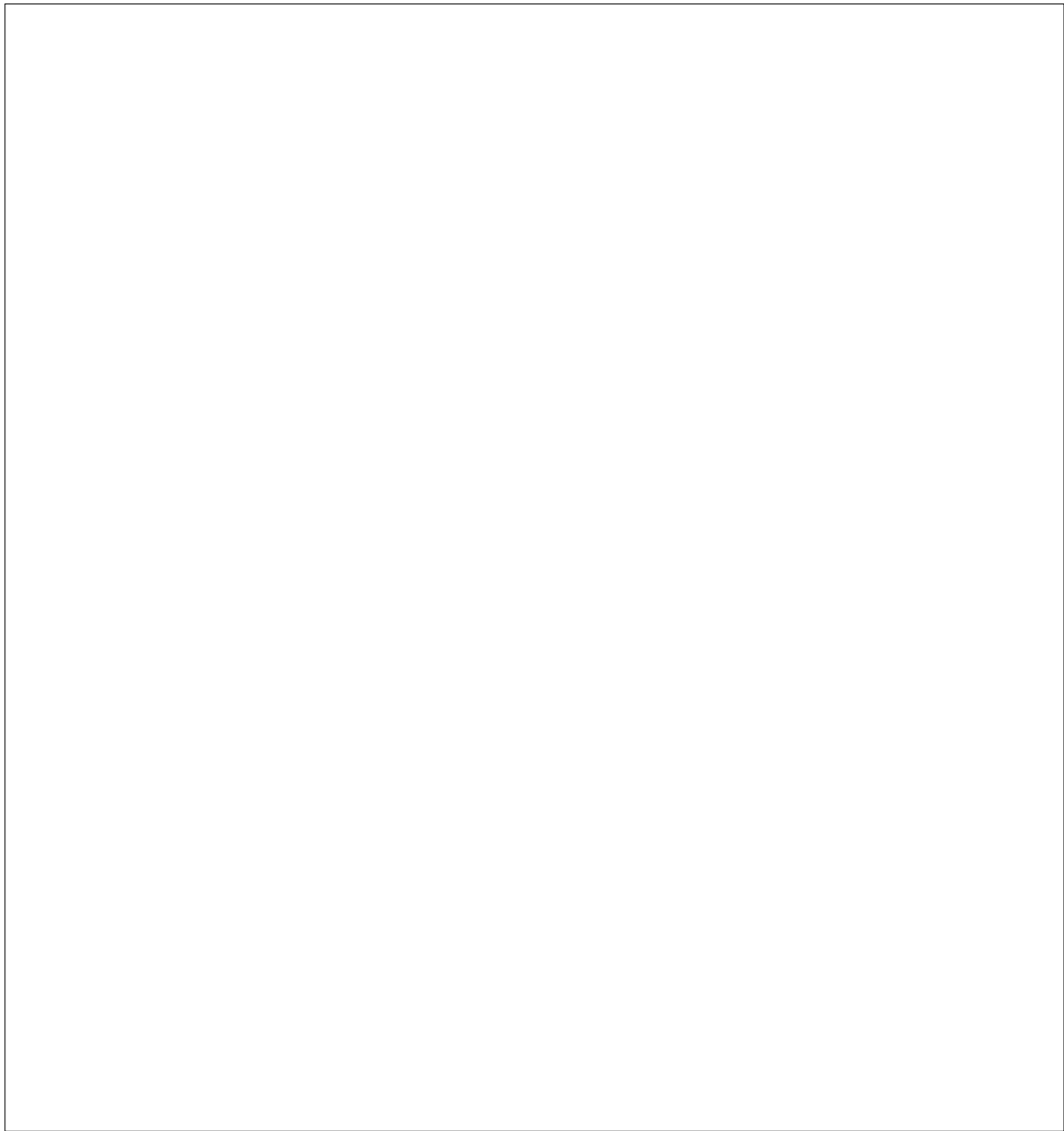
ID recettore	Coordinate (WGS84)		Comune	Foglio	Particella	Proprietario
	Coordinate X	Coordinate Y				
R38	9.433669916	39.61133389	Villaputzu (SU)	66	2	

Commenti: [Palo ENEL]



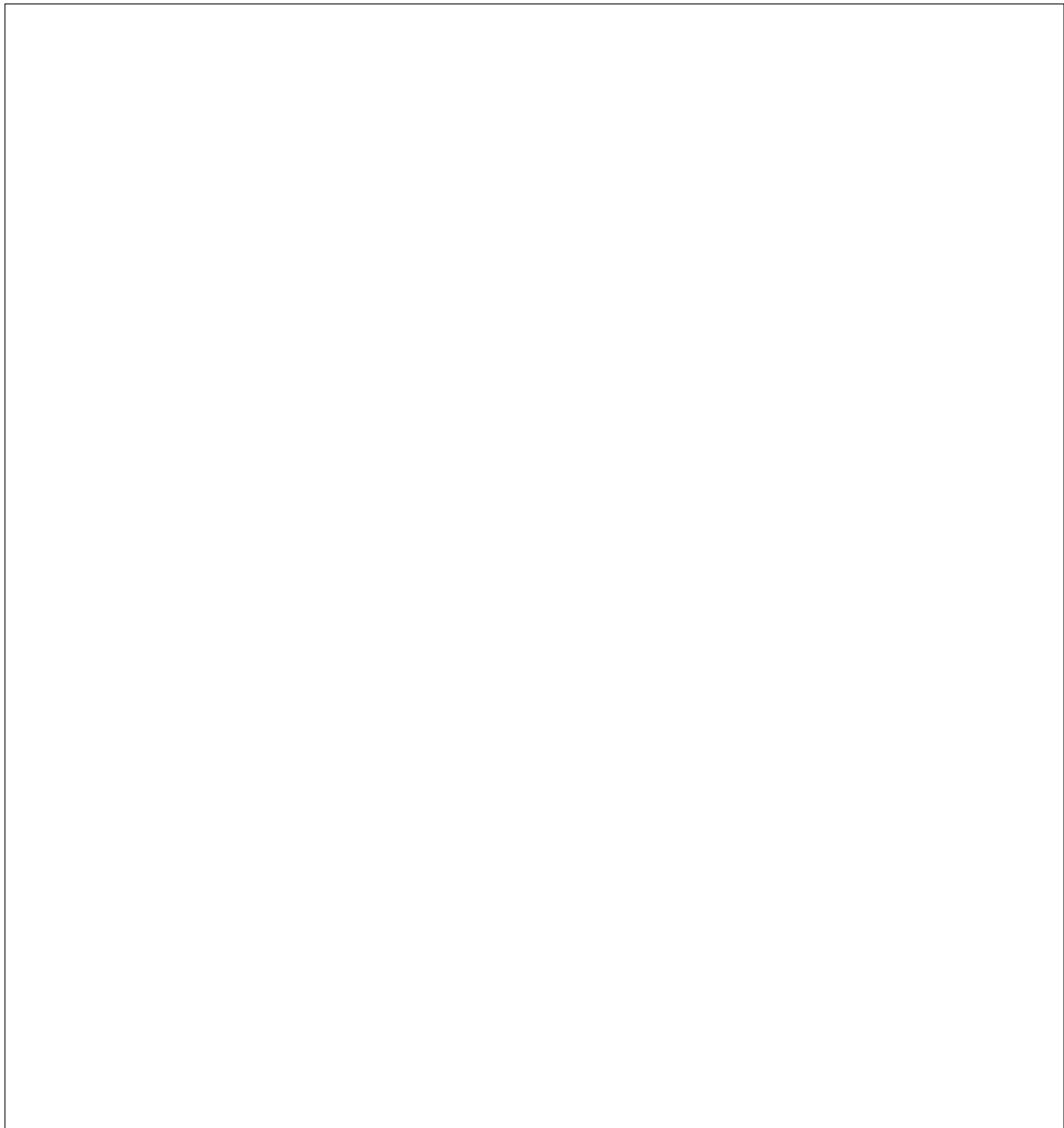
ID recettore	Coordinate (WGS84)		Comune	Foglio	Particella	Proprietario
	Coordinate X	Coordinate Y				
R39	9.433045778	39.61236088	Villaputzu (SU)	63	14	

Commenti: [Palo ENEL]



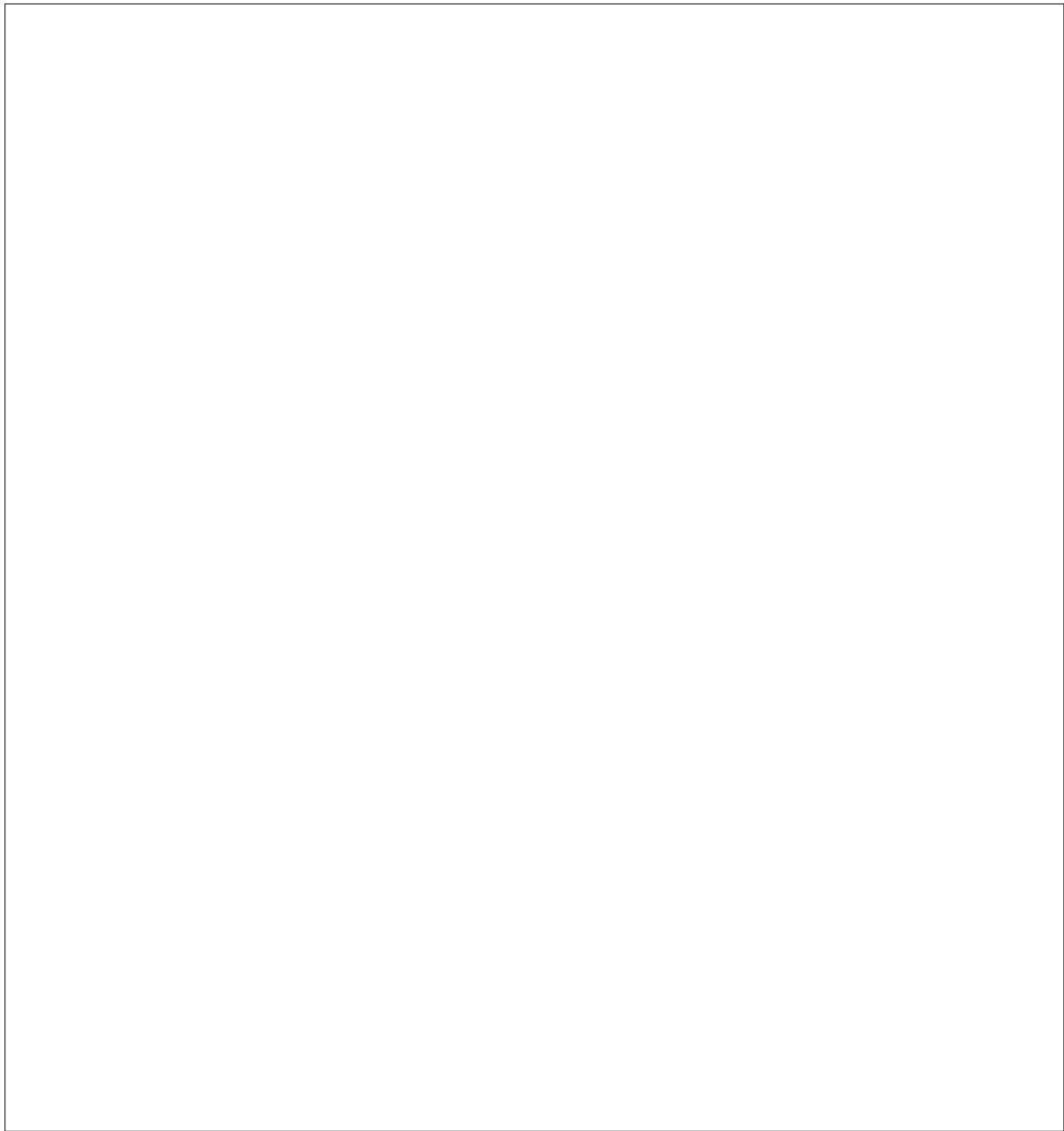
ID recettore	Coordinate (WGS84)		Comune	Foglio	Particella	Proprietario
	Coordinate X	Coordinate Y				
R40	9.431973744	39.61393667	Villaputzu (SU)	63	13	

Commenti: [Palo ENEL]



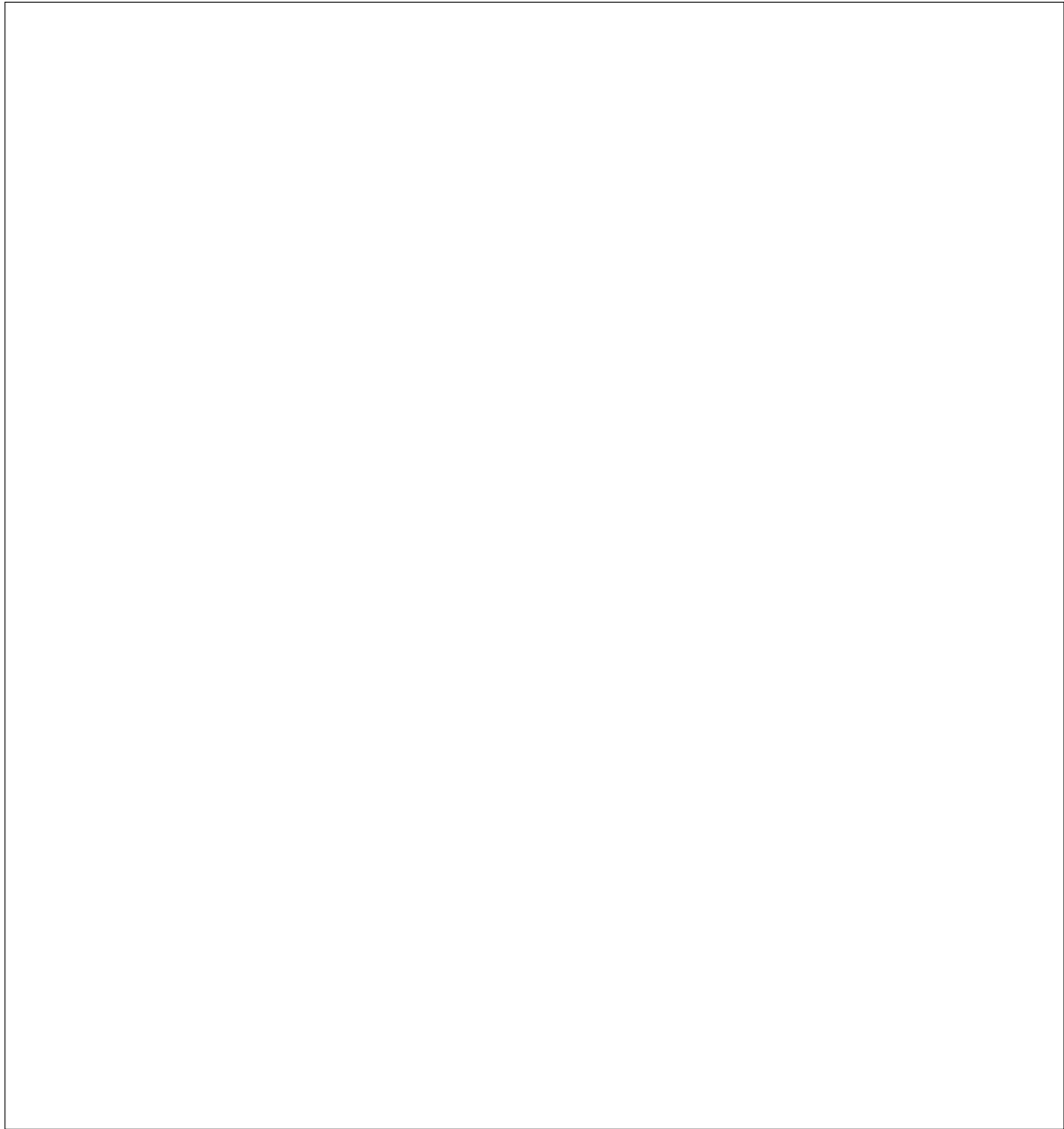
ID recettore	Coordinate (WGS84)		Comune	Foglio	Particella	Proprietario
	Coordinate X	Coordinate Y				
R41	9.432439954	39.61321971	Villaputzu (SU)	63	14	

Commenti: [Palo ENEL]



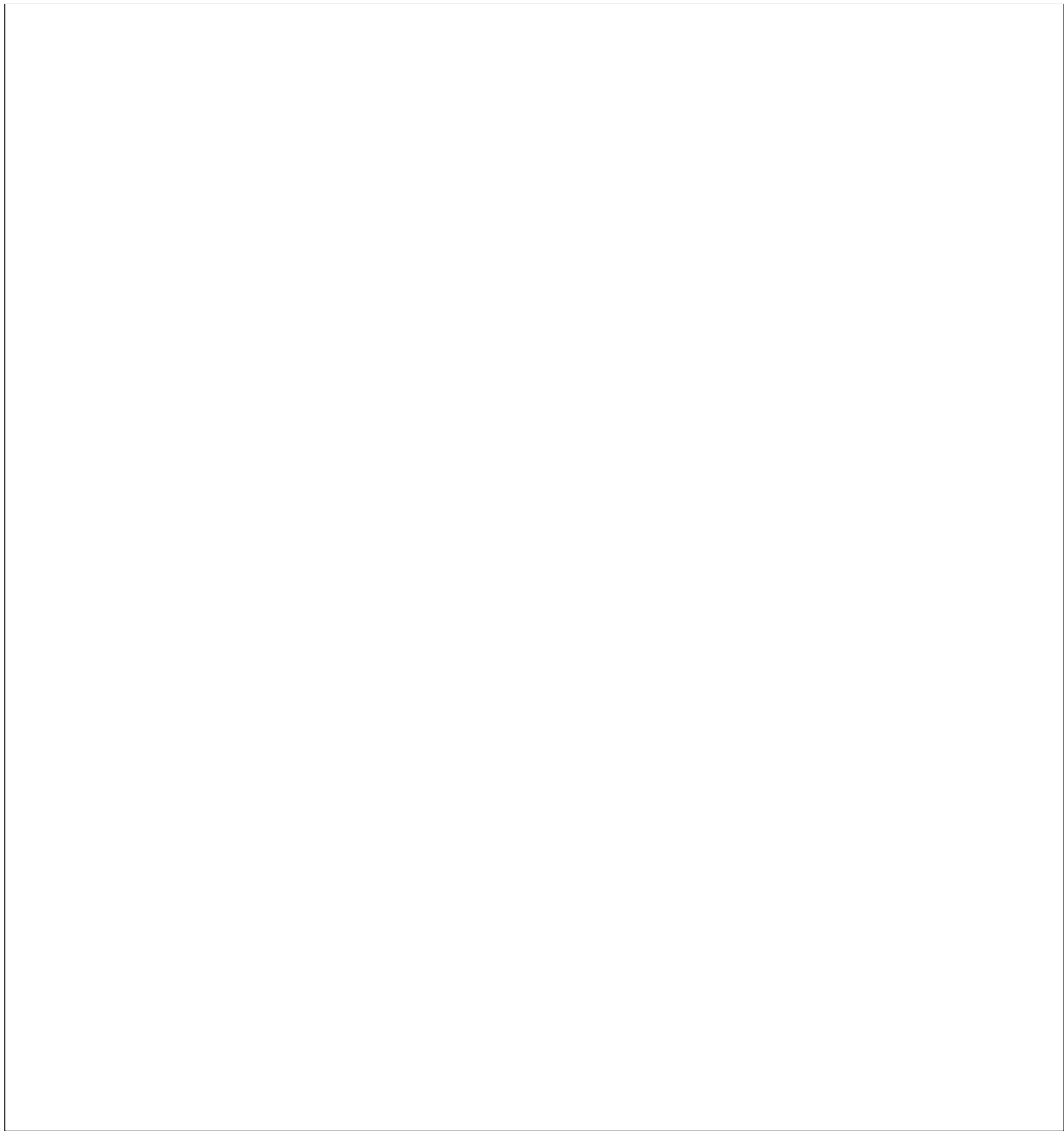
ID recettore	Coordinate (WGS84)		Comune	Foglio	Particella	Proprietario
	Coordinate X	Coordinate Y				
R42	9.437441405	39.60561982	Villaputzu (SU)	66	2	

Commenti: [Palo ENEL]



ID recettore	Coordinate (WGS84)		Comune	Foglio	Particella	Proprietario
	Coordinate X	Coordinate Y				
R43	9.43697099	39.6063122	Villaputzu (SU)	66	2	

Commenti: [Palo ENEL]



ID recettore	Coordinate (WGS84)		Comune	Foglio	Particella	Proprietario
	Coordinate X	Coordinate Y				
R44	9.436575635	39.60694594	Villaputzu (SU)	66	2	

Commenti: [Palo ENEL]



ID recettore	Coordinate (WGS84)		Comune	Foglio	Particella	Proprietario
	Coordinate X	Coordinate Y				
R45	9.395959478	39.61741754	Escalaplano (SU)	32	53	

Commenti: [Stalla]



ID recettore	Coordinate (WGS84)		Comune	Foglio	Particella	Proprietario
	Coordinate X	Coordinate Y				
R46	9.395991804	39.61774507	Escalaplano (SU)	32	53	

Commenti: [Stalla]



ID recettore	Coordinate (WGS84)		Comune	Foglio	Particella	Proprietario
	Coordinate X	Coordinate Y				
R47	9.395894172	39.61786104	Escalaplano (SU)	32	53	

Commenti: [Stalla]



ID recettore	Coordinate (WGS84)		Comune	Foglio	Particella	Proprietario
	Coordinate X	Coordinate Y				
R48	9.402006477	39.61835289	Escalaplano (SU)	28	83	

Commenti: [Stalla]



ID recettore	Coordinate (WGS84)		Comune	Foglio	Particella	Proprietario
	Coordinate X	Coordinate Y				
R49	9.40883789	39.59072095	Ballao (CA)	12	100	

Commenti: [Stalla abbandonata]



ID recettore	Coordinate (WGS84)		Comune	Foglio	Particella	Proprietario
	Coordinate X	Coordinate Y				
R50	9.41026767	39.58771363	Ballao (CA)	12	98	

Commenti: [Stalla in uso]



ID recettore	Coordinate (WGS84)		Comune	Foglio	Particella	Proprietario
	Coordinate X	Coordinate Y				
R51	9.437693957	39.61170329	Villaputzu (SU)	66	2	

Commenti: [Struttura abbandonata]



ID recettore	Coordinate (WGS84)		Comune	Foglio	Particella	Proprietario
	Coordinate X	Coordinate Y				
R52	9.412384986	39.59844803	Ballao (CA)	4	10	

Commenti: [Struttura archeologica]



ID recettore	Coordinate (WGS84)		Comune	Foglio	Particella	Proprietario
	Coordinate X	Coordinate Y				
R53	9.413113129	39.59893689	Ballao (CA)	4	10	

Commenti: [Struttura archeologica]



ID recettore	Coordinate (WGS84)		Comune	Foglio	Particella	Proprietario
	Coordinate X	Coordinate Y				
R54	9.407732547	39.59620795	Ballao (CA)	3	1	

Commenti: [Struttura diroccata]



ID recettore	Coordinate (WGS84)		Comune	Foglio	Particella	Proprietario
	Coordinate X	Coordinate Y				
R55	9.436381672	39.60460557	Villaputzu (SU)	66	2	

Commenti: [Struttura diroccata]



ID recettore	Coordinate (WGS84)		Comune	Foglio	Particella	Proprietario
	Coordinate X	Coordinate Y				
R56	9.411956851	39.59650246	Ballao (CA)	4	15	

Commenti: [Trincea abbandonata]



ID recettore	Coordinate (WGS84)		Comune	Foglio	Particella	Proprietario
	Coordinate X	Coordinate Y				
R57	9.42102712	39.60511517	Ballao (CA)	1	9	

Commenti: [Vasca in disuso]



ID recettore	Coordinate (WGS84)		Comune	Foglio	Particella	Proprietario
	Coordinate X	Coordinate Y				
R58	9.421126112	39.60504131	Ballao (CA)	1	9	

Commenti: [Vasca in disuso]



ID recettore	Coordinate (WGS84)		Comune	Foglio	Particella	Proprietario
	Coordinate X	Coordinate Y				
R59	9.42117577	39.60508869	Ballao (CA)	1	9	

Commenti: [Vasca in disuso]



ID recettore	Coordinate (WGS84)		Comune	Foglio	Particella	Proprietario
	Coordinate X	Coordinate Y				
R60	9.421121971	39.6051649	Ballao (CA)	1	9	

Commenti: [Vasca in disuso]



ID recettore	Coordinate (WGS84)		Comune	Foglio	Particella	Proprietario
	Coordinate X	Coordinate Y				
R61	9.421086814	39.60512792	Ballao (CA)	1	9	

Commenti: [Vasca in disuso]



ID recettore	Coordinate (WGS84)		Comune	Foglio	Particella	Proprietario
	Coordinate X	Coordinate Y				
R62	9.406992427	39.59389995	Ballao (CA)	3	1	

Commenti: [Corpo abbandonato]