

Comittente: **RWE** RENEWABLES ITALIA S.R.L.
 Via Andrea Doria, 41/G - 00192 Roma
 P.IVA/CF: 0660070966 pec: renewablesitalia@sigemati.it

Titolo del Progetto: **Progetto per la realizzazione di una centrale eolica da 44,80 MW nel comune di Corleto Perticara (PZ)**

Documento: **PROGETTO DEFINITIVO** N° Documento: **PECP_A.16.a.8**
 Richiesta Autorizzazione Unica ai sensi del D. Lgs. 387 del 28/09/2003


ID PROGETTO: PECP [] **DISCIPLINA:** P [] **TIPOLOGIA:** D [] **FORMATO:** A2 []

Elaborato: **Carta Geologica**

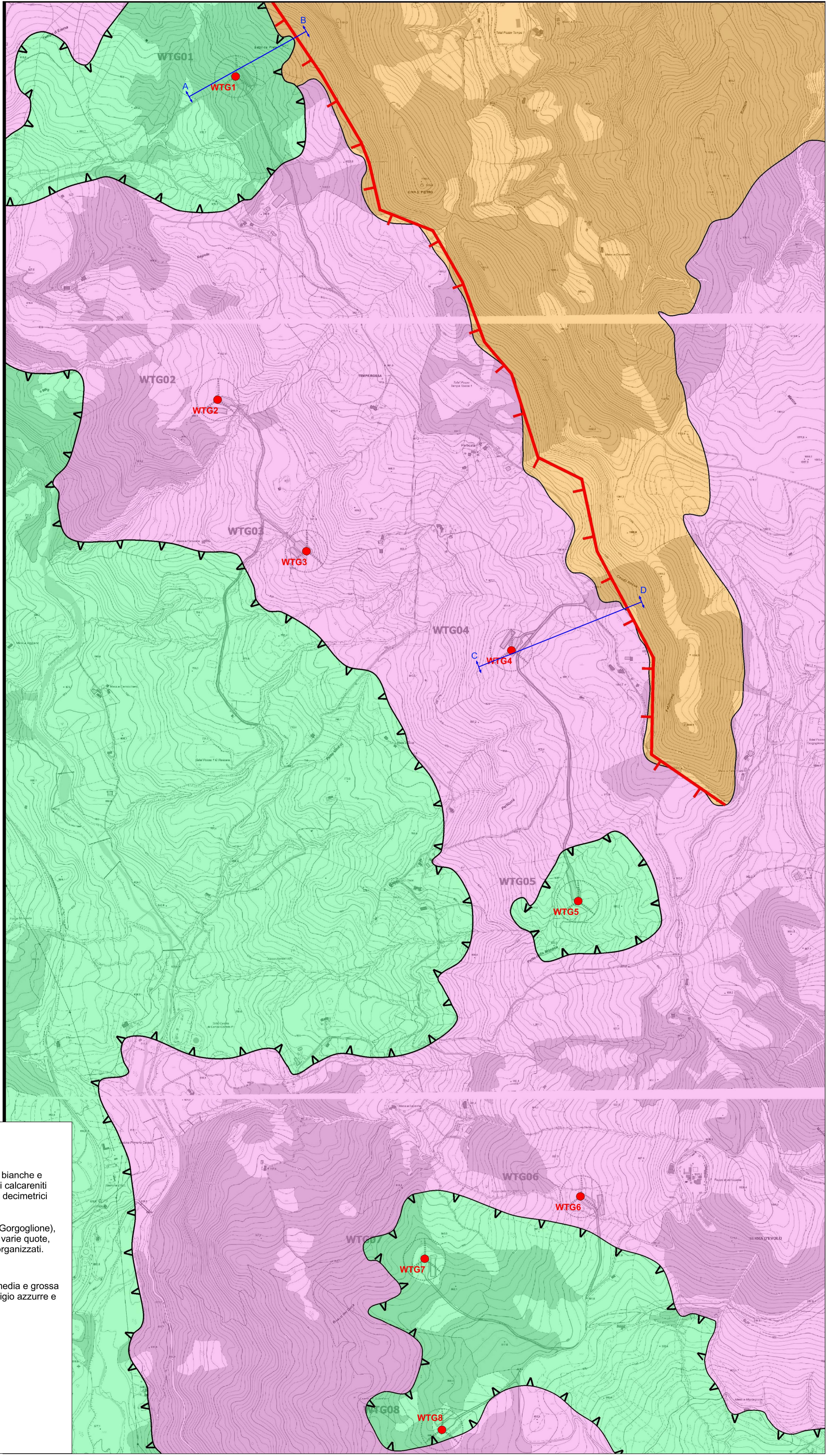
FOGLIO: 1 di 1 **SCALA:** 1:10.000 **Nome file:** PECP_A.16.a.8_Carta_Geologica.pdf

Progettazione: **Progettisti:**






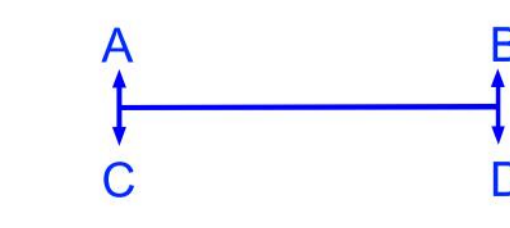
R.T.P. Di Duilio - Di Biase
 Via S. Angelo, 16 - 85888 Corleto Perticara (PZ)


 dott. geol. Antonio Corradino

Rev.	Data Revisione	Descrizione Revisione	Redatto	Controllato	Approvato
00	04/12/2020	PRIMA EMISSIONE	Corradino Antonio	R.T.P.	RWE



LEGENDA

-  Argille ed argille marnose policrome, marne bianche e rosate in strati centimetrici e intercalazioni di calcareniti e calcilutiti torbiditiche in strati centimetrici e decimetrici (Oligocene - Miocene inf.).
-  Argille ed argille siltose in facies di Flysch (Gorgoglione), siltiti laminare sottilmente stratificate, con, a varie quote, intercalazioni lenticolari di conglomerati disorganizzati.
-  Alternanza di arenarie torbiditiche a grana media e grossa in strati decimetrici, siltiti ed argille siltose grigio azzurre e conglomerati in strati e banchi.
-  Faglia normale
-  Fronte di sovrascorrimento
-  Sezioni geologiche speditive