







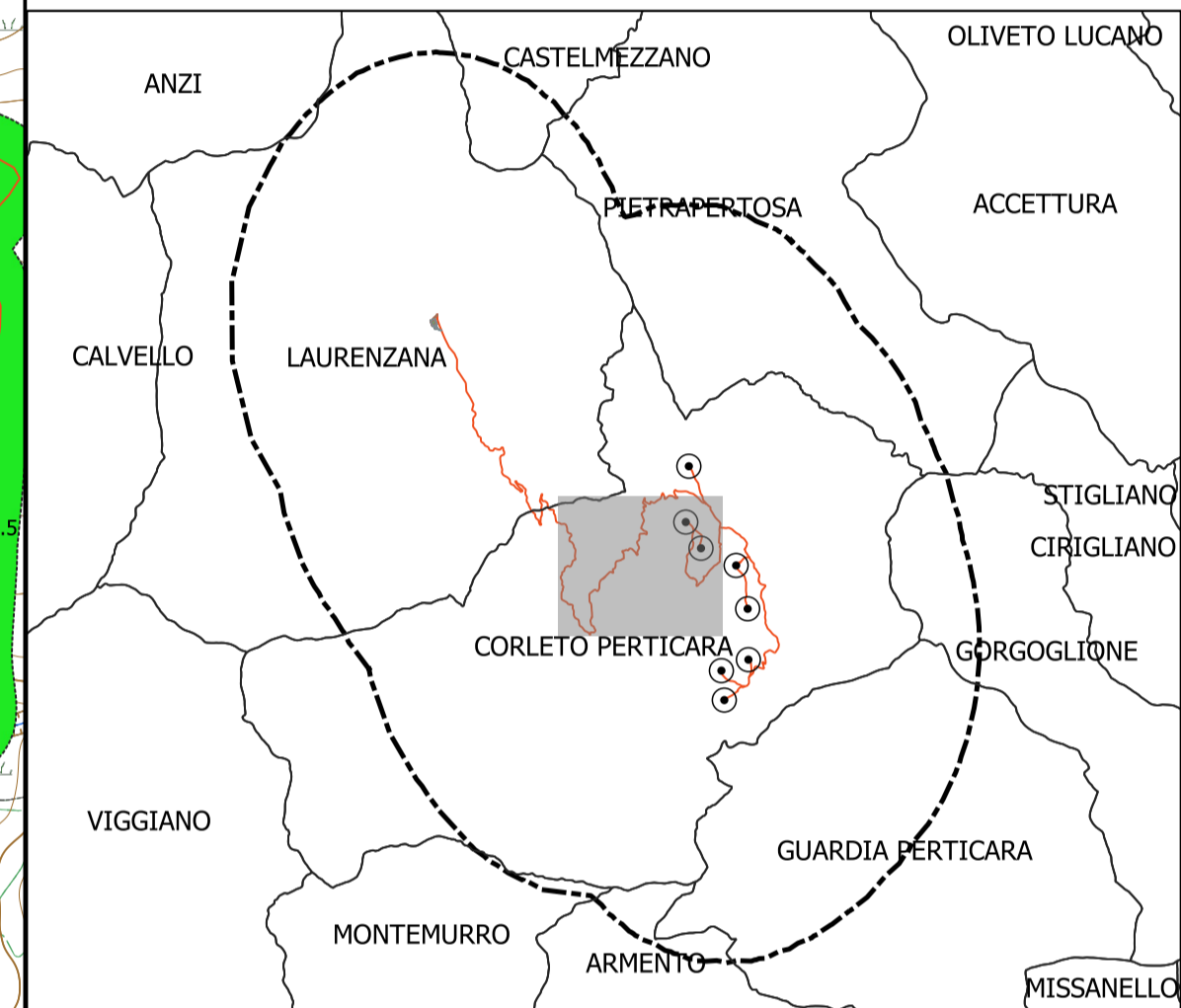
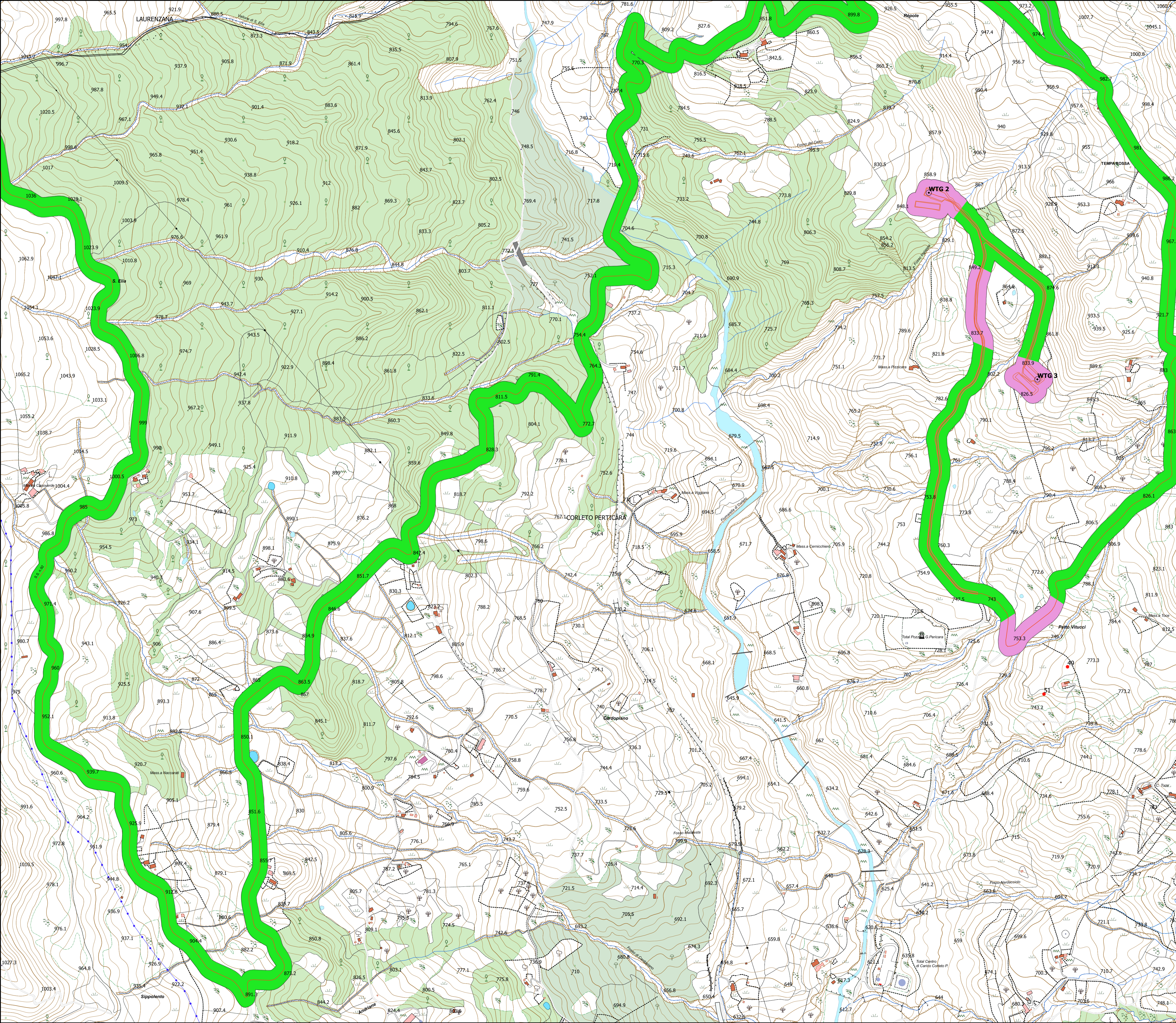
CARTA POTENZIALE ARCHEOLOGICO-C

LEGENDA

-  Buffer 5KM
-  Buffer survey
- PARCO EOLICO RWE
-  WTG
-  INGOMBRO WTG
-  CAVIDOTTO
- SITI E VINCOLI
-  Siti Noti

POTENZIALE ARCHEOLOGICO

-  Alto
-  Medio
-  Basso



 Comune di Corleto Perticara	 Regione Basilicata	 Provincia di Potenza					
							
Titolo del Progetto: Progetto per la realizzazione di una centrale eolica da 44,80 MW nel comune di Corleto Perticara (PZ)							
Documento: PROGETTO DEFINITIVO							
ID PROGETTO: PECP DISCIPLINA: P TIPOLOGIA: D FORMATO: A1							
Elaborato: Carta del potenziale archeologico_C							
Foglio: 3 di 5 Scala: 1:5.000 Nome file: A.4.4_c_Carta del potenziale archeologico.pdf							
Progettazione:							
R.T.P. D'Onofrio - De Biasi Via A. Costa, 41/43 - 00192 Roma P. RANCI (06) 42027968 per: ravenne@basilicata.rwth.it							
R.T.P. Miriam Susani Via S. Lucia 3 - 80028 Poggioreale P. RANCI (081) 5944112 C.F. 02699900824							
Rev.	Data	Revisione	Descrizione	Revisione	Redatto	Correlato	Approvato
00	18/11/2020		PRIMA BOZZA		Miriam Susani	R.T.P.	RWE