

- Linea AT oggetto del potenziamento
- Dissesti geomorfologici (frane)
- Pericolosità geomorfologica (crolli)
- Fascia di rispetto dissesti geomorfologici
- Limiti comunali
- Sostegno esistente
- Sostegno esistente da dismettere
- Sostegno nuovo

Progetto di potenziamento della linea aerea esistente RTN 150 kV denominata "SE Cammarata - CP Ciminna"

Progettazione:

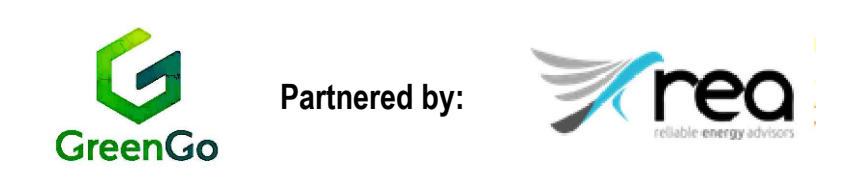
GreenGo
 Via Milazzo n.17,
 40121 Bologna (BO)
 Tel. +39 051 0549750
 Mail: permit@green-go.net | Pec: greengosri@arubapec.it

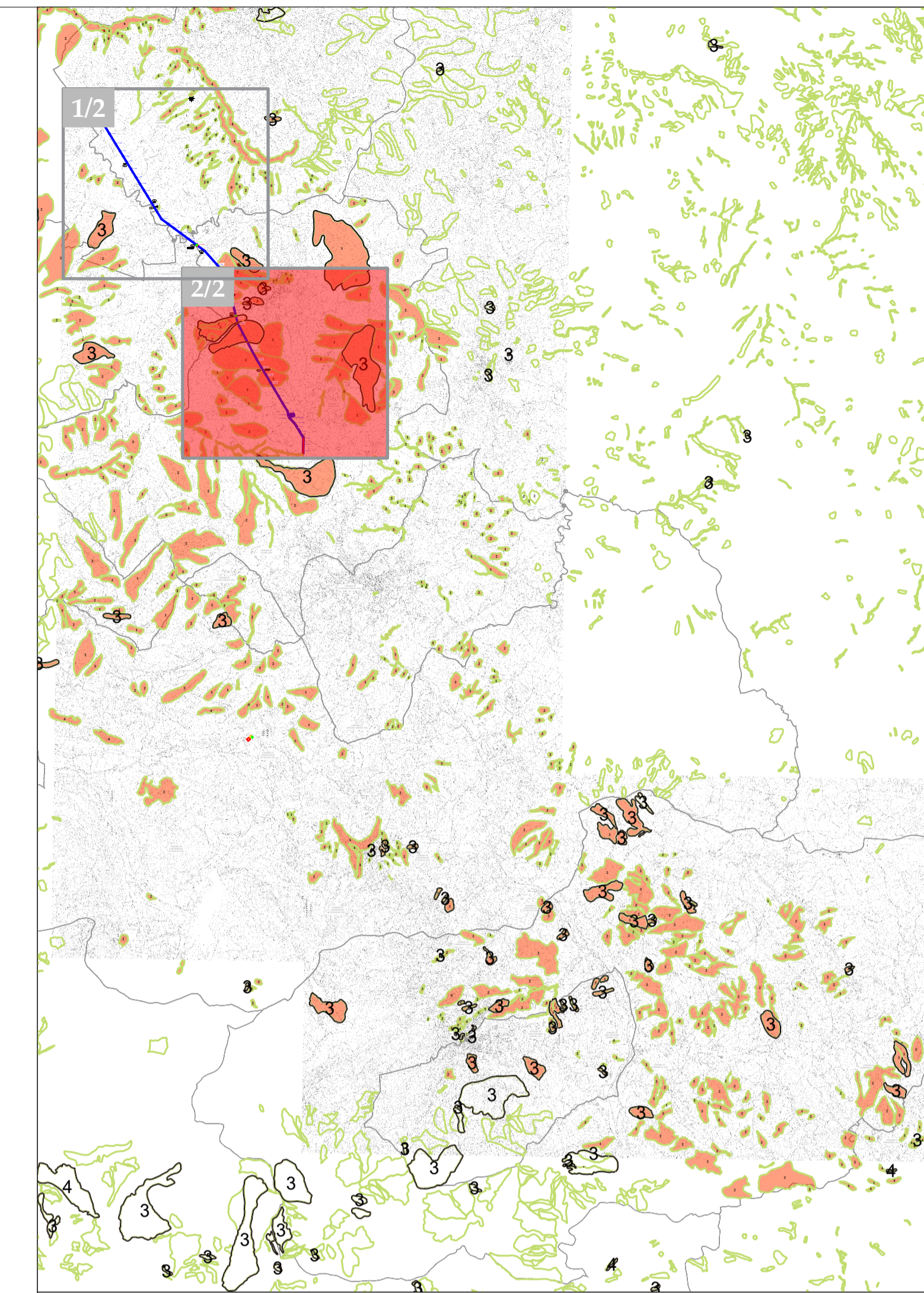
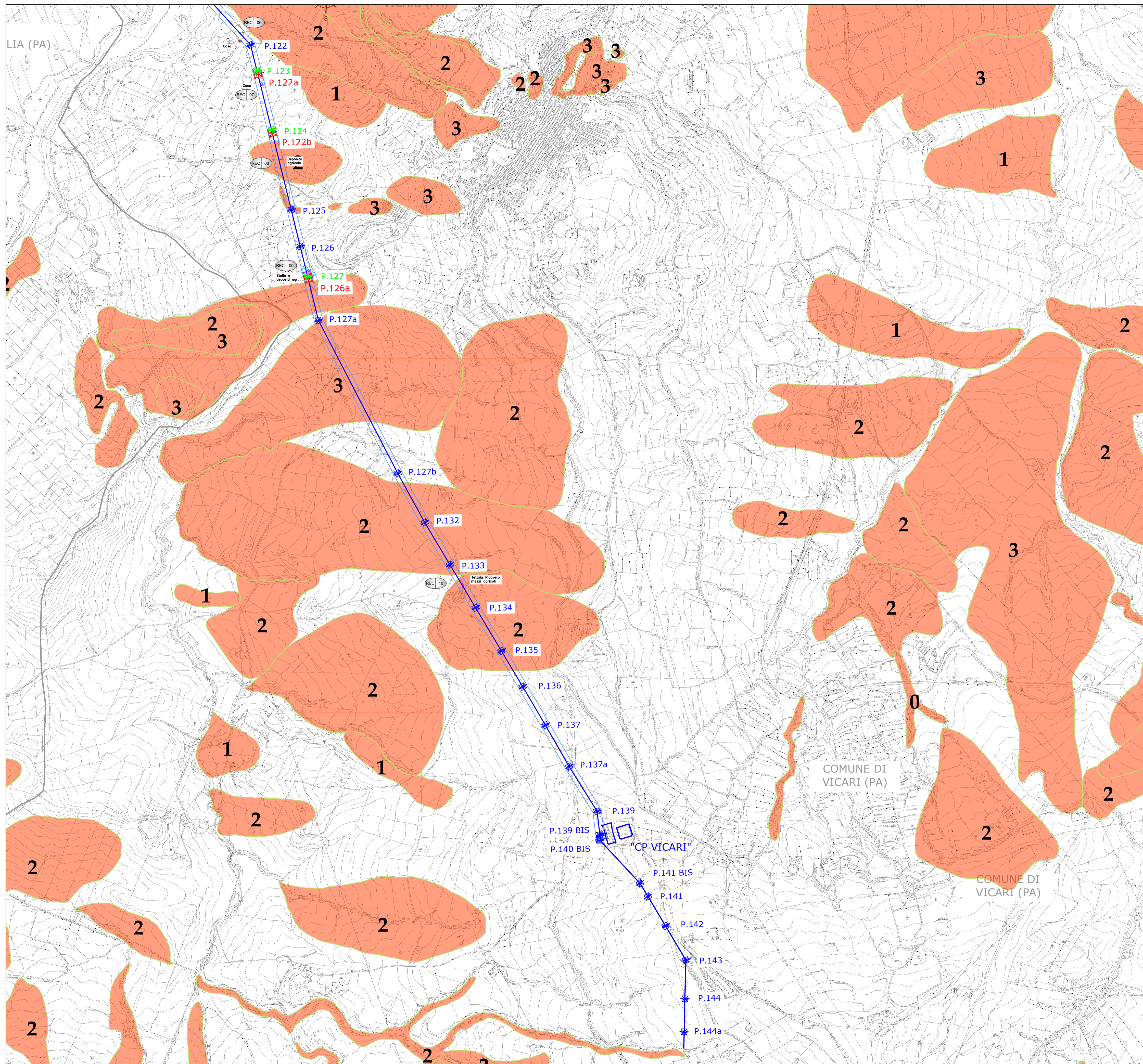


Elaborato: Carta della pericolosità geomorfologica - Tratta "CP Ciminna - SE Vicari" Numero foglio 1/2

IDENTIFICAZIONE ELABORATO					
Livello progettazione	Identificativo file	Codice elaborato	Data	Scala	REV.
Definitivo	RS06AEG0026A0	FRDPLAT26-00	29/12/2020	1:10000	

Società: Sunville S.r.l.





- Linea AT oggetto del potenziamento
- Dissesti geomorfologici (frane)
- Pericolosità geomorfologica (crolli)
- Fascia di rispetto dissesti geomorfologici
- Limiti comunali
- Sostegno esistente
- Sostegno esistente da dismettere
- Sostegno nuovo

Progetto di potenziamento della linea aerea esistente RTN 150 kV denominata "SE Cammarata - CP Ciminna"

Progettazione:

GreenGo
 Via Milazzo n.17,
 40121 Bologna (BO)
 Tel. +39 051 0549750
 Mail: permit@green-go.net | Pec: greengosri@arubapec.it



Elaborato: Carta della pericolosità geomorfologica - Tratta "CP Ciminna - SE Vicari" Numero foglio 2/2

IDENTIFICAZIONE ELABORATO					
Livello progettazione	Identificativo file	Codice elaborato	Data	Scala	REV.
Definitivo	RS06AEG0026A0	FRDPLAT26-00	29/12/2020	1:10000	

Società: Sunville S.r.l.

