

- TR** Terreno vegetale o di riporto, rimaneggiato composto da sabbie e ghiaie. Di natura spesso piroclastica con presenza di conglomerato bituminoso, frammenti di vetro e gomma.
- PR** Piroclastiti da sciolte a addensate costituite da frammenti lavici scoriacei e ceneri vulcaniche. Dimensione da ghiaiosa a sabbiosa con rari livelli limosi. colore dal grigio a nero a rossiccio.
- RS** Roccia lavica di origine scoriacea, estremamente fratturata con superfici di rottura frastagliate, spesso prelevata come sabbia o ghiaia. Colore dal grigio al nerastro al marrone con sfumature rosicce.
- RB** Roccia lavica bollosa di colore dal bianco al grigiastro, con bolle di diametro massimo di 50 mm e che spesso si presentano di forma appiattita nella direzione dello scorrimento.
- RL** Roccia lavica compatta di colore dal bianco al grigio-nerastro, con fratture da 30° sull'orizzontale a sub-verticali.
- LS** Limo con sabbia consistente di colore grigio chiaro, facente parte del substrato.

LEGENDA

INDAGINI 2020

- Fuori Allineamento dell'impronta del tracciato: S1, S2, S3, S4, S5, S6, S7, S8, S9, S10, S11, S12, S13, S14, S15, S16, S17, S18, S19, S20, S21, S22, S23, S24, S25, S26, S27, S28, S29, S30, S31, S32, S33, S34, S35, S36, S37, S38, S39, S40, S41, S42, S43, S44, S45, S46, S47, S48, S49, S50, S51, S52, S53, S54, S55, S56, S57, S58, S59, S60, S61, S62, S63, S64, S65, S66, S67, S68, S69, S70, S71, S72, S73, S74, S75, S76, S77, S78, S79, S80, S81, S82, S83, S84, S85, S86, S87, S88, S89, S90, S91, S92, S93, S94, S95, S96, S97, S98, S99, S100, S101, S102, S103, S104, S105, S106, S107, S108, S109, S110, S111, S112, S113, S114, S115, S116, S117, S118, S119, S120, S121, S122, S123, S124, S125, S126, S127, S128, S129, S130, S131, S132, S133, S134, S135, S136, S137, S138, S139, S140, S141, S142, S143, S144, S145, S146, S147, S148, S149, S150, S151, S152, S153, S154, S155, S156
- Sn: Sondaggio a carotaggio continuo
- Sn-DH: Sondaggio a c.c. con Down-Hole
- Sn-PZ: Sondaggio a c.c. con Piezometro
- Pm: Pozzetto Geostatico
- Prova Sismica a Rifrazione
- Stesa Sismica Inizio
- Stesa Sismica Fine

COLONNINA SONDAGGI

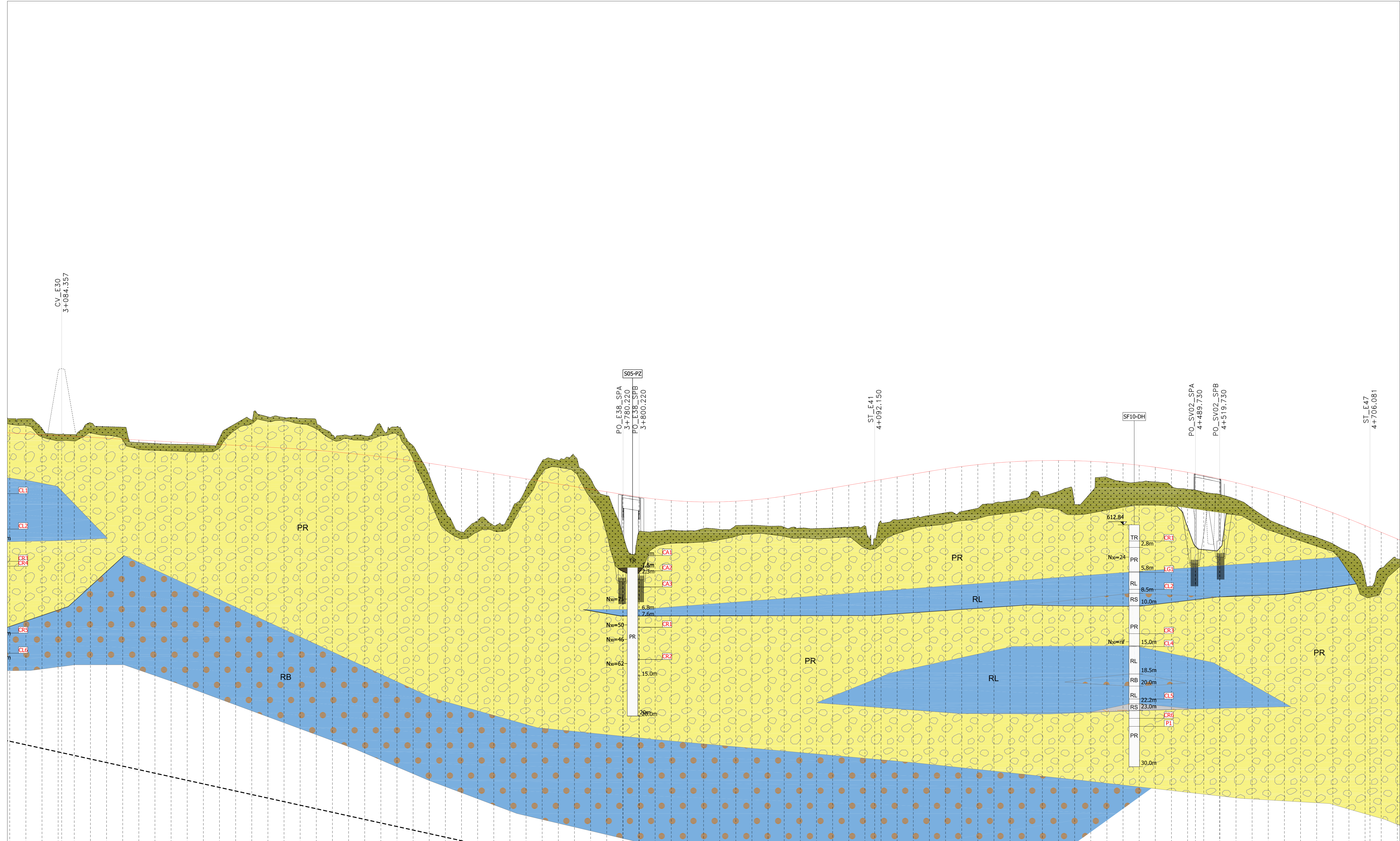
- XXXX: quota boccaforno
- XXXX: unità geotecnica
- XXXX: profondità dal boccaforno (m)
- XXXX: profondità della falda del boccaforno (m)
- XXXX: cello Casagrande
- XXXX: campione indisturbato
- XXXX: campione lapideo
- XXXX: campione rimaneggiato
- XXXX: Prove SPT
- XXXX: Num=
- XXXX: Num=

INDAGINI 2019

- Fuori Allineamento dell'impronta del tracciato: S1, S2, S3, S4, S5, S6, S7, S8, S9, S10, S11, S12, S13, S14, S15, S16, S17, S18, S19, S20, S21, S22, S23, S24, S25, S26, S27, S28, S29, S30, S31, S32, S33, S34, S35, S36, S37, S38, S39, S40, S41, S42, S43, S44, S45, S46, S47, S48, S49, S50, S51, S52, S53, S54, S55, S56, S57, S58, S59, S60, S61, S62, S63, S64, S65, S66, S67, S68, S69, S70, S71, S72, S73, S74, S75, S76, S77, S78, S79, S80, S81, S82, S83, S84, S85, S86, S87, S88, S89, S90, S91, S92, S93, S94, S95, S96, S97, S98, S99, S100, S101, S102, S103, S104, S105, S106, S107, S108, S109, S110, S111, S112, S113, S114, S115, S116, S117, S118, S119, S120, S121, S122, S123, S124, S125, S126, S127, S128, S129, S130, S131, S132, S133, S134, S135, S136, S137, S138, S139, S140, S141, S142, S143, S144, S145, S146, S147, S148, S149, S150, S151, S152, S153, S154, S155, S156
- S1: Sondaggio a carotaggio continuo
- S1-DH: Sondaggio a c.c. con Down-Hole
- S1-PZ: Sondaggio a c.c. con Piezometro

Altri simboli

- XXXX: Cavità isolata
- XXXX: Limite delle Unità Litostrografiche
- XXXX: Limite stratigrafico
- XXXX: Limite Profilo geologico



Scala : 2000:200
Q.Rif. : 570.00

NUMERO SEZIONE	DISTANZE PARZIALI	DISTANZE PROGRESSIVE	QUOTE PROGETTO	QUOTE TERRENO	DIFFERENZA QUOTE
B72	20.0	20.0	1.77	1.77	0.00
B73	20.0	40.0	1.89	1.89	0.12
B74	20.0	60.0	1.74	1.74	-0.15
B75	20.0	80.0	1.71	1.71	-0.03
B76	20.0	100.0	1.74	1.74	0.03
B77	20.0	120.0	1.81	1.81	0.07
B78	20.0	140.0	1.44	1.44	-0.37
B79	20.0	160.0	1.49	1.49	0.05
B80	20.0	180.0	1.31	1.31	-0.18
B81	20.0	200.0	1.32	1.32	0.01
B82	20.0	220.0	1.30	1.30	-0.02
B83	20.0	240.0	1.22	1.22	-0.08
B84	20.0	260.0	1.17	1.17	-0.05
B85	20.0	280.0	1.28	1.28	0.11
B86	20.0	300.0	1.20	1.20	-0.08
B87	20.0	320.0	1.28	1.28	0.08
B88	20.0	340.0	1.37	1.37	0.09
B89	20.0	360.0	1.40	1.40	0.03
B90	20.0	380.0	1.39	1.39	-0.01
B91	20.0	400.0	1.36	1.36	-0.03
B92	20.0	420.0	1.20	1.20	-0.16
B93	20.0	440.0	1.17	1.17	-0.03
B94	20.0	460.0	1.23	1.23	0.06
B95	20.0	480.0	1.30	1.30	0.07
B96	20.0	500.0	1.39	1.39	0.09
B97	20.0	520.0	1.88	1.88	0.49
B98	20.0	540.0	1.53	1.53	-0.35
B99	20.0	560.0	1.70	1.70	0.17
B100	20.0	580.0	1.89	1.89	0.19
B101	20.0	600.0	1.29	1.29	-0.60
B102	20.0	620.0	1.42	1.42	0.13
B103	20.0	640.0	1.69	1.69	0.27
B104	20.0	660.0	1.22	1.22	-0.47
B105	20.0	680.0	1.25	1.25	0.03
B106	20.0	700.0	1.29	1.29	0.04
B107	20.0	720.0	1.28	1.28	0.01
B108	20.0	740.0	1.28	1.28	0.00
B109	20.0	760.0	1.48	1.48	0.20
B110	20.0	780.0	4.35	4.35	2.87
B111	20.0	800.0	4.00	4.00	-0.35
B112	20.0	820.0	3.66	3.66	-0.34
B113	20.0	840.0	3.64	3.64	-0.02
B114	20.0	860.0	3.31	3.31	-0.33
B115	20.0	880.0	3.01	3.01	-0.30
B116	20.0	900.0	3.12	3.12	0.11
B117	20.0	920.0	3.44	3.44	0.32
B118	20.0	940.0	3.86	3.86	0.42
B119	20.0	960.0	4.30	4.30	0.44
B120	20.0	980.0	4.70	4.70	0.40
B121	20.0	1000.0	4.98	4.98	0.28
B122	20.0	1020.0	5.22	5.22	0.24
B123	20.0	1040.0	5.38	5.38	0.16
B124	20.0	1060.0	5.24	5.24	-0.14
B125	20.0	1080.0	5.36	5.36	0.12
B126	20.0	1100.0	5.38	5.38	0.02
B127	20.0	1120.0	5.46	5.46	0.08
B128	20.0	1140.0	5.46	5.46	0.00
B129	20.0	1160.0	5.58	5.58	0.12
B130	20.0	1180.0	5.42	5.42	-0.16
B131	20.0	1200.0	4.98	4.98	-0.44
B132	20.0	1220.0	4.84	4.84	-0.14
B133	20.0	1240.0	4.61	4.61	-0.23
B134	20.0	1260.0	4.41	4.41	-0.20
B135	20.0	1280.0	3.82	3.82	-0.59
B136	20.0	1300.0	5.03	5.03	1.21
B137	20.0	1320.0	3.90	3.90	-0.10
B138	20.0	1340.0	1.87	1.87	-2.03
B139	20.0	1360.0	2.23	2.23	0.36
B140	20.0	1380.0	1.82	1.82	-0.41
B141	20.0	1400.0	1.82	1.82	0.00
B142	20.0	1420.0	2.03	2.03	0.21
B143	20.0	1440.0	2.11	2.11	0.08
B144	20.0	1460.0	2.02	2.02	-0.09
B145	20.0	1480.0	2.04	2.04	0.02
B146	20.0	1500.0	1.94	1.94	-0.10
B147	20.0	1520.0	2.07	2.07	0.13
B148	20.0	1540.0	2.68	2.68	0.61
B149	20.0	1560.0	3.41	3.41	0.73
B150	20.0	1580.0	3.76	3.76	0.35
B151	20.0	1600.0	3.78	3.78	0.02
B152	20.0	1620.0	3.85	3.85	0.07
B153	20.0	1640.0	4.06	4.06	0.21
B154	20.0	1660.0	6.48	6.48	2.42
B155	20.0	1680.0	4.42	4.42	-2.06
B156	20.0	1700.0	2.46	2.46	-4.02

Sanas
GRUPPO FS ITALIANE
Direzione Progettazione e Realizzazione Lavori

S.S. 284 "Occidentale Etna"
Ammodernamento del Tratto Adrano - Catania
1° lotto Adrano - Paternò

PROGETTO DEFINITIVO COD. PA712

PROGETTAZIONE: **ATI VIA - SERING - VDP - BRENG**

PROGETTAZIONE E RESPONSABILE DELL'INTEGRAZIONE DELLE PRESTAZIONI SPECIALISTICHE: **GRUPPO DI PROGETTAZIONE SPECIALISTICA**
RESPONSABILI D'AREA: **VIA INGEGNERIA**
RESPONSABILI SPECIALISTICI: **SERING INGEGNERIA**, **VDP**, **BRENG**

GEOLOGO: **GRUPPO DI PROGETTAZIONE SPECIALISTICA**
COORDINATORE SICUREZZA IN FASE DI PROGETTAZIONE: **GRUPPO DI PROGETTAZIONE SPECIALISTICA**
RESPONSABILE SIA: **GRUPPO DI PROGETTAZIONE SPECIALISTICA**
VISTO: IL RESPONSABILE DEL PROCEDIMENTO: **GRUPPO DI PROGETTAZIONE SPECIALISTICA**

GEOLOGIA E GEOTECNICA
Profilo Geotecnico - tav. 3/9

CODICE PROGETTO: **DPPA0712**
NOME FILE: **TOOG00GETF01-9_A.dwg**
REVISIONE: **A**
SCALA: **1:2000/200**

PROGETTO: **DPPA0712**
LIV. PROG. ANNO: **20**
CODICE ELAB.: **TOOG00GETF03**

D
C
A EMISSIONE
REV. DESCRIZIONE

NOV 2020
A. L.F. PRATO
V. CANDIARI
S. PANZA

DATA
REDDATO
VERIFICATO
APPROVATO