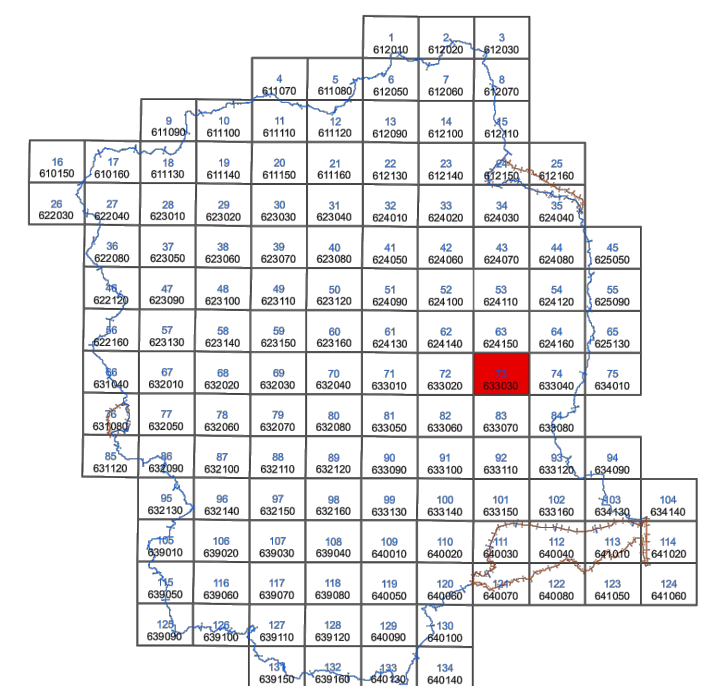


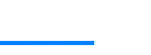





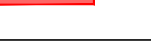
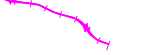


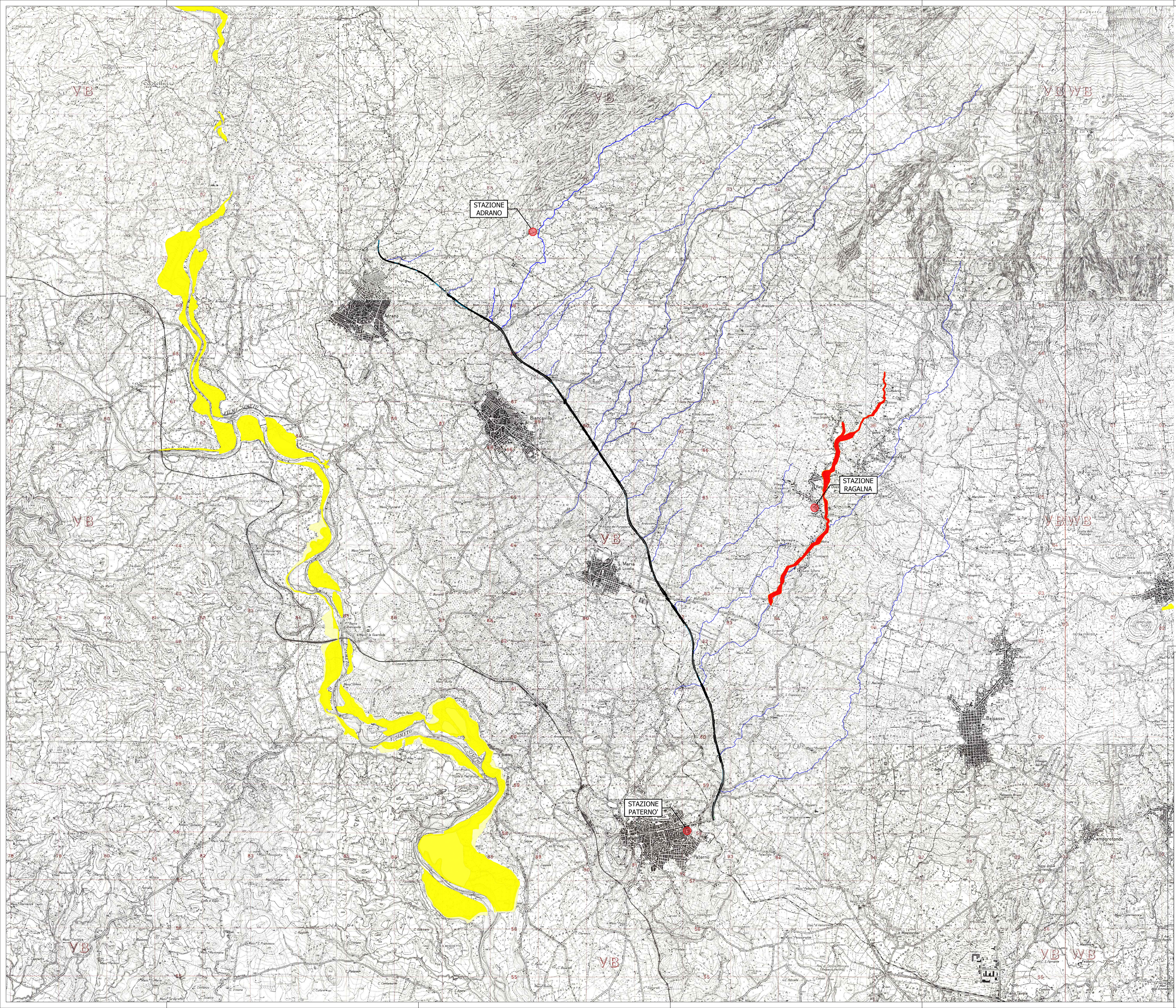
**CARTA DEL RISCHIO IDRAULICO PER FENOMENI DI ESONDAZIONE N° 73**

COMUNI DI:  
 BELPASSO-BIANCAVILLA-PATERNO-S. MARIA DI LICODIA  
 Scala 1:10.000



**LEGENDA**

-  Reticolo idrografico CTR
-  Integrazioni al reticolo idrografico da BIM
-  Possibili deflussi da DTM
-  R1 - Rischio moderato
-  R2 - Rischio medio
-  R3 - Rischio elevato
-  R4 - Rischio molto elevato
-  Opere viabilistiche in progetto




**Sanas**  
 GRUPPO FS ITALIANE

**Direzione Progettazione e Realizzazione Lavori**

**S.S. 284 "Occidentale Etna"**  
 Ammodernamento del Tratto Adrano – Catania  
 1° lotto Adrano – Paternò

**PROGETTO DEFINITIVO** cod. PA712

PROGETTAZIONE: **ATI VIA - SERING - VDP - BRENG**

PROGETTISTA E RESPONSABILE DELL'INTEGRAZIONE DELLE PRESTAZIONI SPECIALI: **GRUPPO DI PROGETTAZIONE SPECIALE**  
Dot. Ing. Giovanni Pizzo (Ord. Ing. Prov. Roma 27298)

RESPONSABILI D'AREA:  
 Responsabile Tracciato stradale: **Dot. Ing. Massimo Cappato**  
(Ord. Ing. Prov. Roma 25511)  
 Responsabile Strutture: **Dot. Ing. Giovanni Pizzo**  
(Ord. Ing. Prov. Roma 25290)  
 Responsabile Infrastr. Geotecnica e Impianti: **Dot. Ing. Sergio**  
(Ord. Ing. Prov. Palermo 2872)  
 Coordinatore Sicurezza: **Dot. Ing. Francesco Vertice**  
(Ord. Ing. Prov. Roma 14862)

GEOLOGO:  
 Dot. Gian Enrico Curvato (Ord. Sic. Regione Sicil. 800)  
Dot. Ing. Francesco Vertice (Ord. Ing. Prov. Roma 2872)

RESPONSABILE SIA:  
Dot. Ing. Francesco Vertice (Ord. Ing. Prov. Roma 14862)

VISTO: IL RESPONSABILE DEL PROCEDIMENTO:  
Dot. Ing. Massimo Cappato

**VIÀ INGEGNERIA**  
**SERING INGEGNERIA**  
**VDP**  
**BRENG**

**IDROLOGIA E IDRAULICA**  
**PLANIMETRIA DELLE AREE DI RISCHIO IDRAULICO PAI**

CODICE PROGETTO	NOME FILE	REVISIONE	SCALA:
PROGETTO: <b>DPPA0712</b>	PA712_TO0D00DRPL12_A	-	1:25.000
ELAB. <b>020</b>	CODICE ELAB. <b>T00D00DRPL04</b>	<b>A</b>	
D			
C			
B			
A	EMISSIONE	OTT 2020	D. DI LIPNEDI M. DI CASARO G. PANZA
REV.	DESCRIZIONE	DATA	REDATTO VERIFICATO APPROVATO