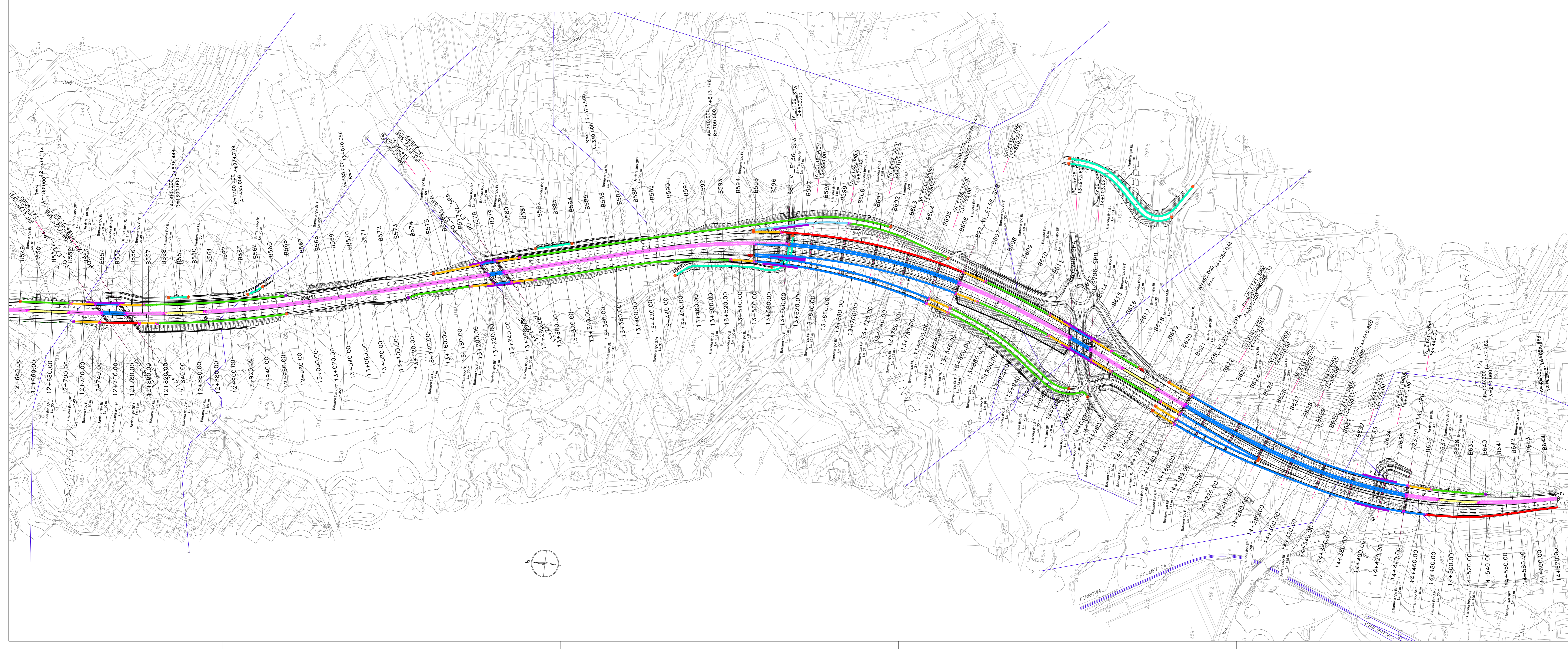


LEGENDA BARRIERE DI SICUREZZA

- BARRIERA ANAS BORDO PONTE H3BP SMC (W5)**
ANCORATA SU CORDOLO C.A.
- BARRIERA ANAS BORDO LATERALE H3BL SMC (W5)**
INFISSA
- BARRIERA ANAS SPARTITRAFFICO H3BL SMC (W5)**
INFISSA
- BARRIERA ANAS BORDO OPERA H2BP SMC (W5)**
ANCORATA SU TESTA MURDOPERA
- BARRIERA ANAS BORDO LATERALE H2BL SMC (W5)**
INFISSA
- BARRIERA ANAS AMOVIBILE H2AMV**
MOBILE
- BARRIERA ANAS INTEGRATA ANTIRUMORE E DI SICUREZZA H4 SMC**
INFISSA
- BARRIERA BORDO OPERA H2BP**
ANCORATA SU TESTA MURDOPERA
- BARRIERA BORDO LATERALE H1BL**
INFISSA
- RETE DI PROTEZIONE**
- TERMINALI BARRIERE DI SICUREZZA**
TERMINALE SPECIALE
GIUNTO DI CONTINUITA' STRUTTURALE
TERMINALE SEMPLICE
- ATTENUATORE D'URTO CLASSE B0**





Direzione Progettazione e Realizzazione Lavori

S.S. 284 "Occidentale Etna"
 Ammodernamento del Tratto Adrano - Catania
 1° lotto Adrano - Paternò

PROGETTO DEFINITIVO COD. PA712

PROGETTAZIONE: ANAS - DIREZIONE PROGETTAZIONE E REALIZZAZIONE LAVORI

PROGETTISTA:
Responsabile: ingegneri specializzati Dott. Ing. Giacomo Pizzani
Responsabile: ingegneri Dott. Ing. Massimo Cassano
Responsabile: ingegneri Dott. Ing. Giuseppe Rizzo
Responsabile: ingegneri Dott. Ing. Sergio Di Majo
Responsabile: ingegneri e SAI Dott. Ing. Francesco Ventura

GEODOLLO:
Dott. Enrico Curatolo

COORDINATORE SICUREZZA IN FASE DI PROGETTAZIONE:
Dott. Ing. Sergio Di Majo

VISTO: IL RESPONSABILE DEL PROCEDIMENTO
Dott. Ing. Maria Caputo

GRUPPO DI PROGETTAZIONE






PROGETTO STRADALE
SEGNALETICA ORIZZONTALE E VERTICALE E BARRIERE DI SICUREZZA
 Planimetria Barriere di sicurezza
 Tav. 04 di 4

CODICE PROGETTO	NOME FILE	REVISIONE	SCALA:
DP00A0712	TO0P00S0ICPN1-4_2901120	A	1:2000
D	PROGETTO		
C	PROG. ANNO		
B	CODICE ELAB.		
A	TO0P00S0ICPN04		
REV.	EMISSIONE	DATA	REDAITTO
	DESCRIZIONE	DATA	VERIFICATO
			APPROVATO