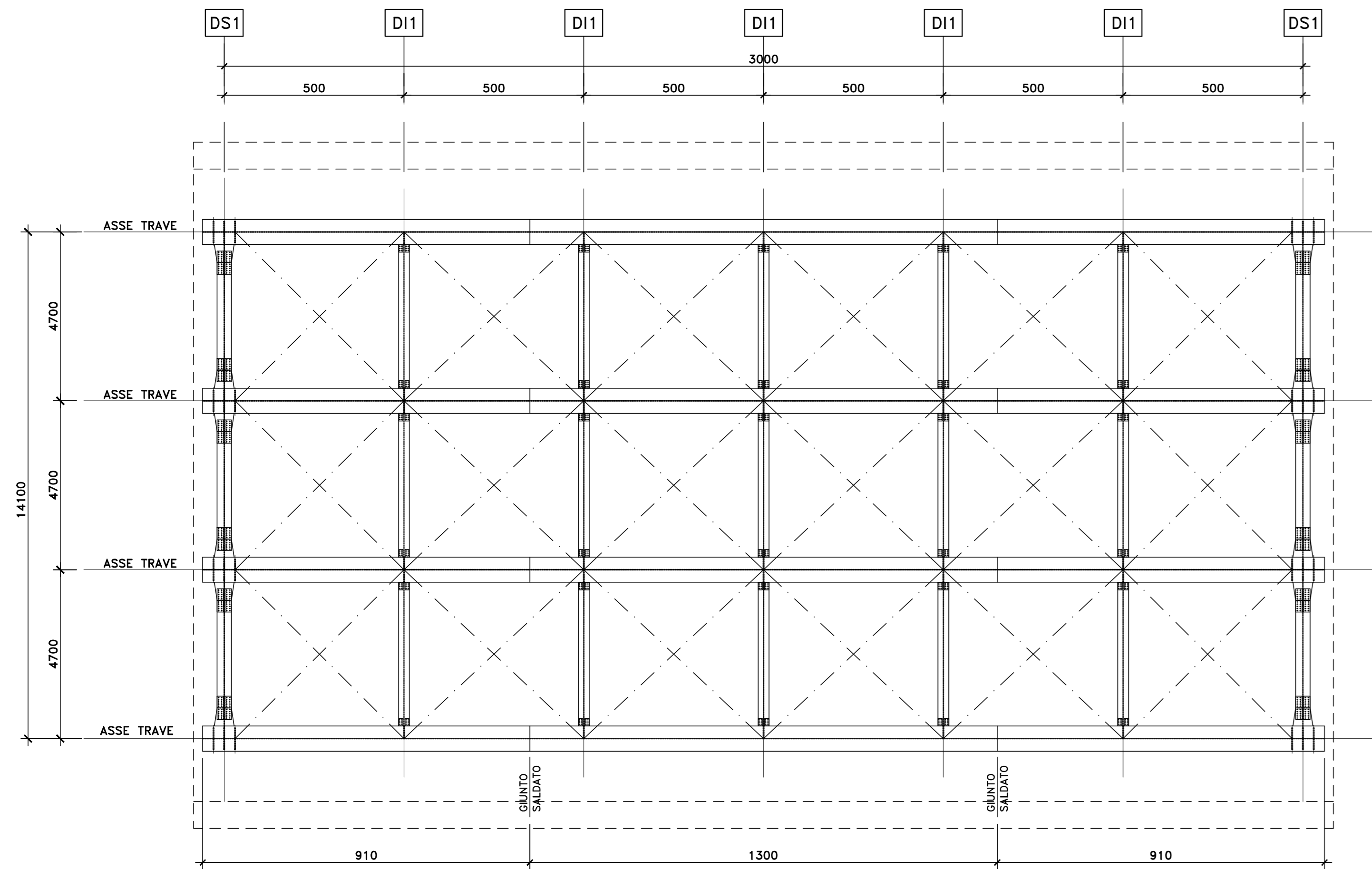
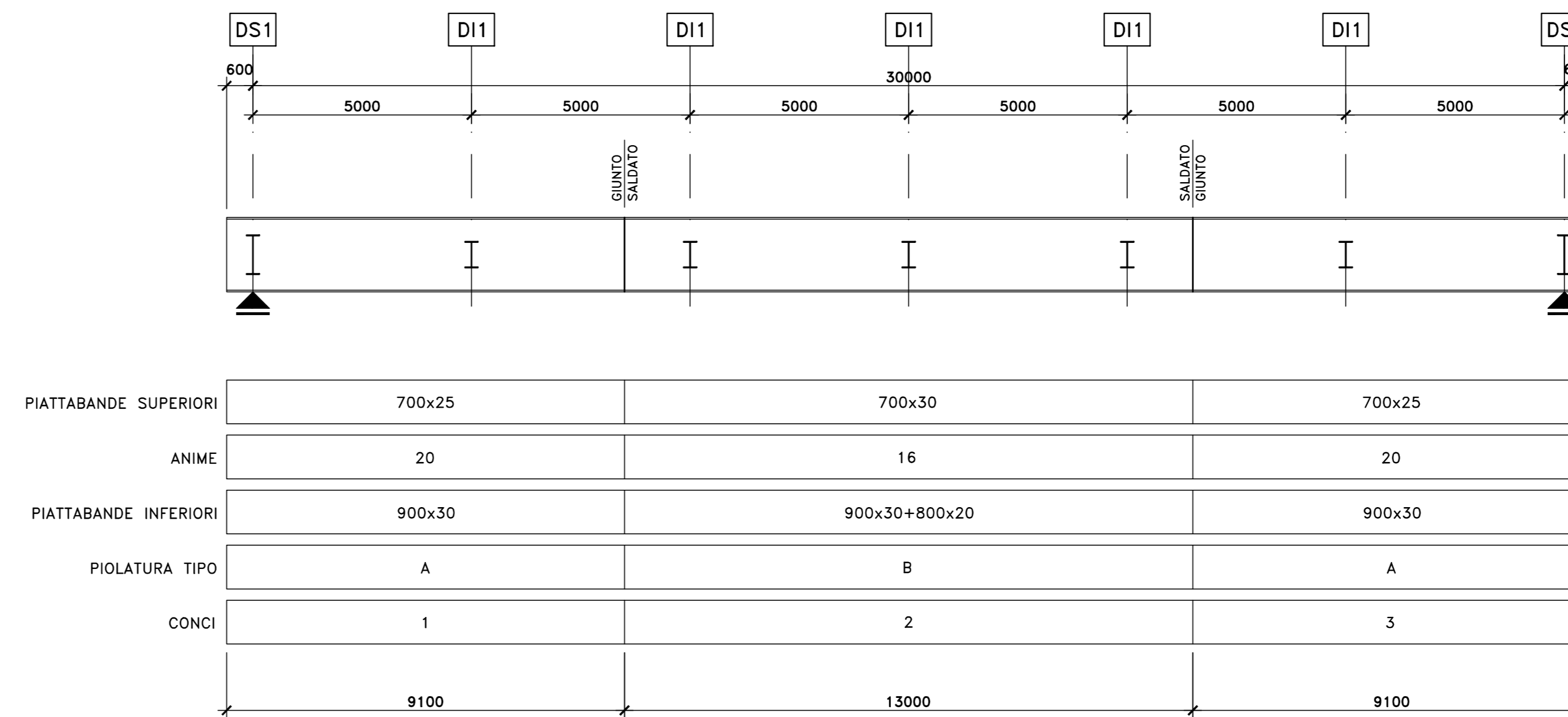


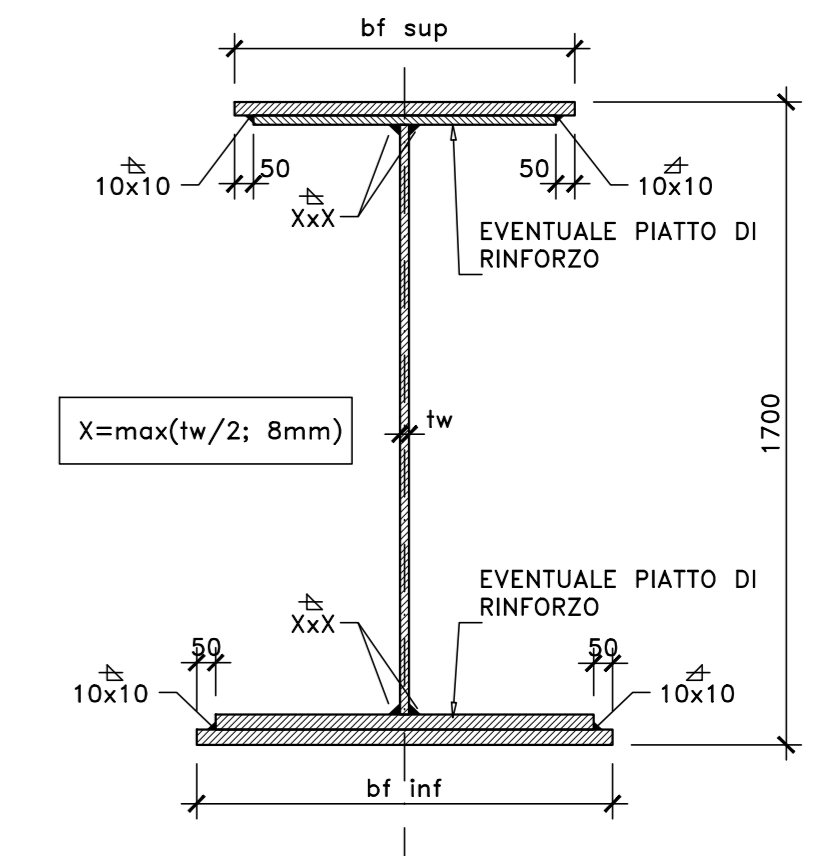
PIANTA IMPALCATO CARREGGIATA SX
SCALA 1:100



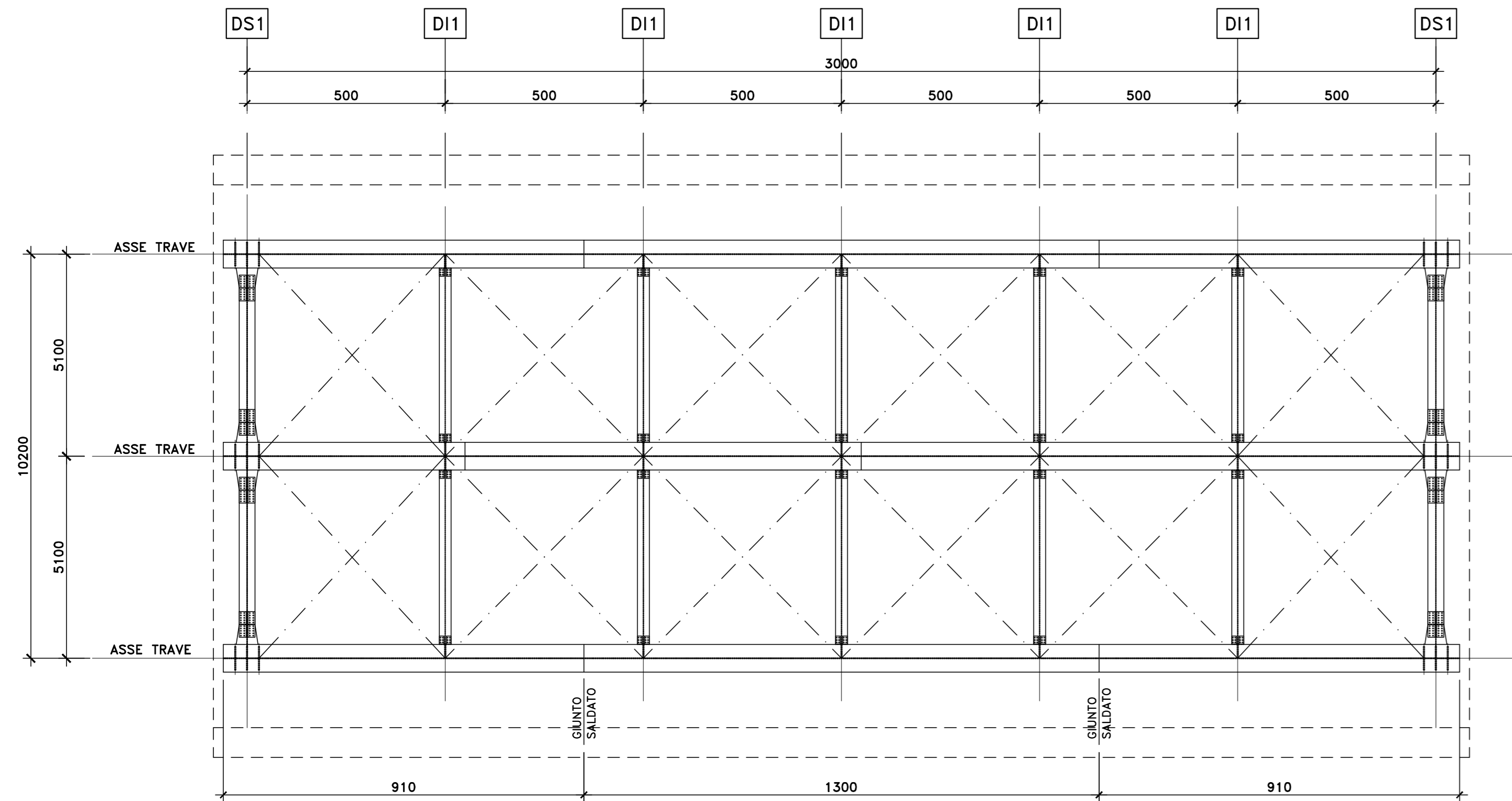
SEZIONE LONGITUDINALE TRAVI IMPALCATO SX
SCALA 1:100



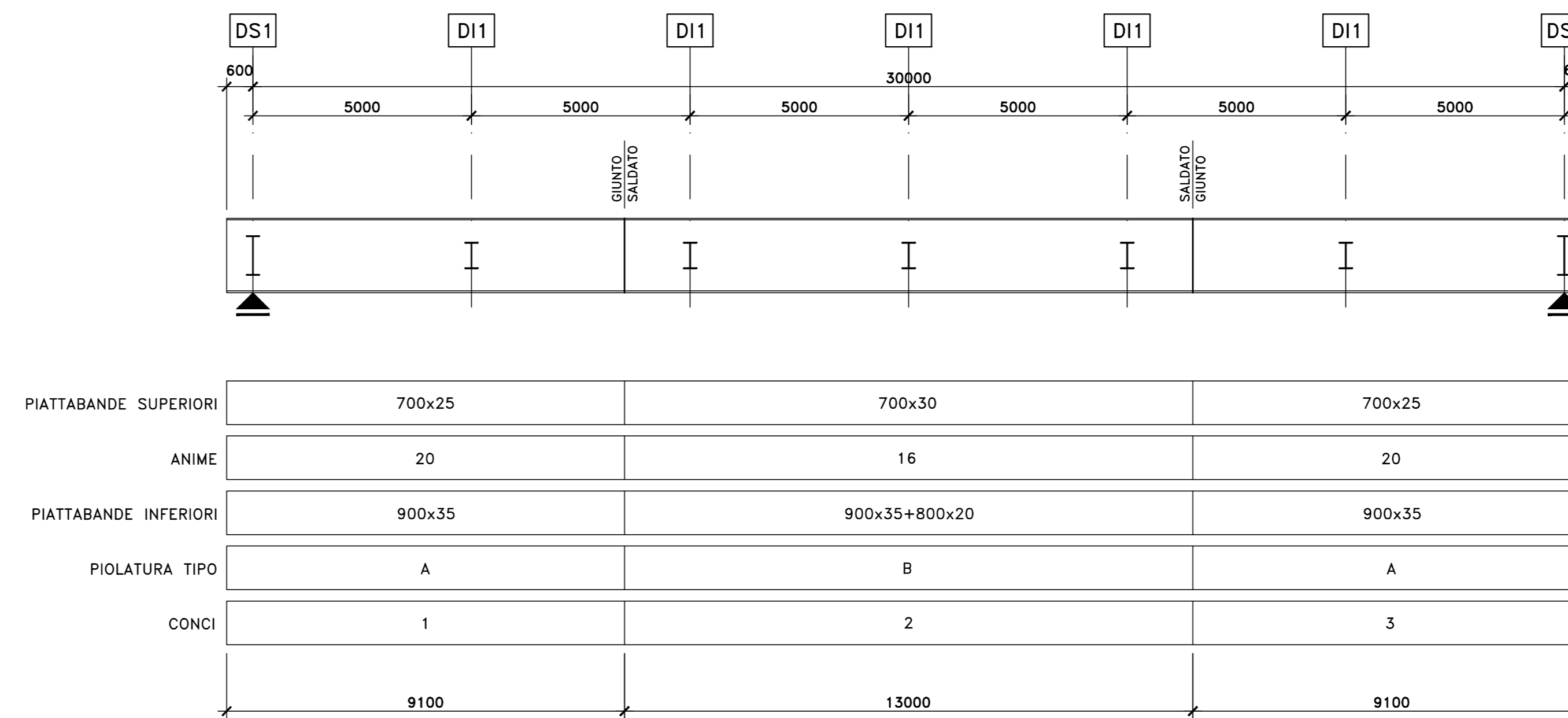
SCHEMA TRAVE COMPOSTA SALDATA
SCALA 1:20



PIANTA IMPALCATO CARREGGIATA DX
SCALA 1:100



SEZIONE LONGITUDINALE TRAVI IMPALCATO DX
SCALA 1:100



NOTE E PRESCRIZIONI

1. LE CARATTERISTICHE DEI MATERIALI STRUTTURALI E LE SPECIFICHE TECNICHE RELATIVE ALLE STRUTTURE IN CARPENTERIA METALLICA SONO RIPOSTATE NELL'ELABORATO "CARATTERISTICHE DEI MATERIALI".
2. I CONTROVENTI DI MONTAGGIO DOVRANNO ESSERE TASSATIVAMENTE RIMOSI AL TERMINE DELLA MATURAZIONE DEI GETTI DELLA SOLETTA D'IMPALCATO.
3. LA CONTROMONTA DI MONTAGGIO DELLE TRAVI PRINCIPALI SARA' DEFINITA NELLE FASI SUCCESSIVE DELLA PROGETTAZIONE.



S.S. 284 "Occidentale Etna"
Ammodernamento del Tratto Adrano - Catania
1° lotto Adrano - Paternò

PROGETTO DEFINITIVO

PROGETTAZIONE: ANI VIA - SERING - VDP - BRENG

PROGETTISTA E RESPONSABILE DELL'INTEGRAZIONE DELLE PRESTAZIONI SPECIALISTICHE:
Dott. Ing. Giovanni Piazza (Ord. Ing. Prov. Roma 27296)
RESPONSABILI D'AREA:
Responsabile Tracciata stradale: Dott. Ing. Massimo Capasso (Ord. Ing. Prov. Roma 26031)
Responsabile Strutture: Dott. Ing. Giovanni Piazza (Ord. Ing. Prov. Roma 27296)
Responsabile Idraulica, Geotecnica e Impianti: Dott. Ing. Sergio Di Majo (Ord. Ing. Prov. Palermo 2872)
Responsabile Ambientali: Dott. Ing. Francesco Ventura (Ord. Ing. Prov. Roma 14660)

GRUPPO DI PROGETTAZIONE
MANDATARI:
VIA INGEGNERIA
MANDATARI:
SERING INGEGNERIA **vdp**
BRENG BRIDGE ENGINEERING

OPERE D'ARTE MAGGIORI
PONTI E VIADOTTI
PO-SV02
Carpenteria metallica impalcato - Assieme generale, travi principali e pianta

CODICE PROGETTO	NOME FILE	REVISIONE	SCALA:
PA712_P00P004STRCP03-08_A	PA712_P00P004STRCP03-08_A	A	1:100
PROGETTO	ELAB.		
DPPA0712	P00P004STRCP03		
D			
C			
B			
A	EMISSIONE	NOV 2020	R.FIORE G.PAZZA S.PAZZA
REV.	DESCRIZIONE	DATA	REDATTO VERIFICATO APPROVATO