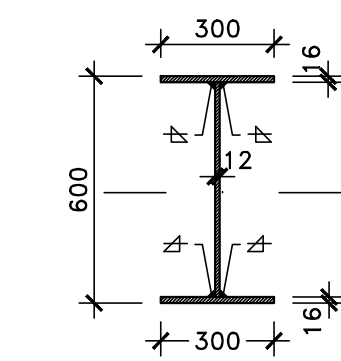
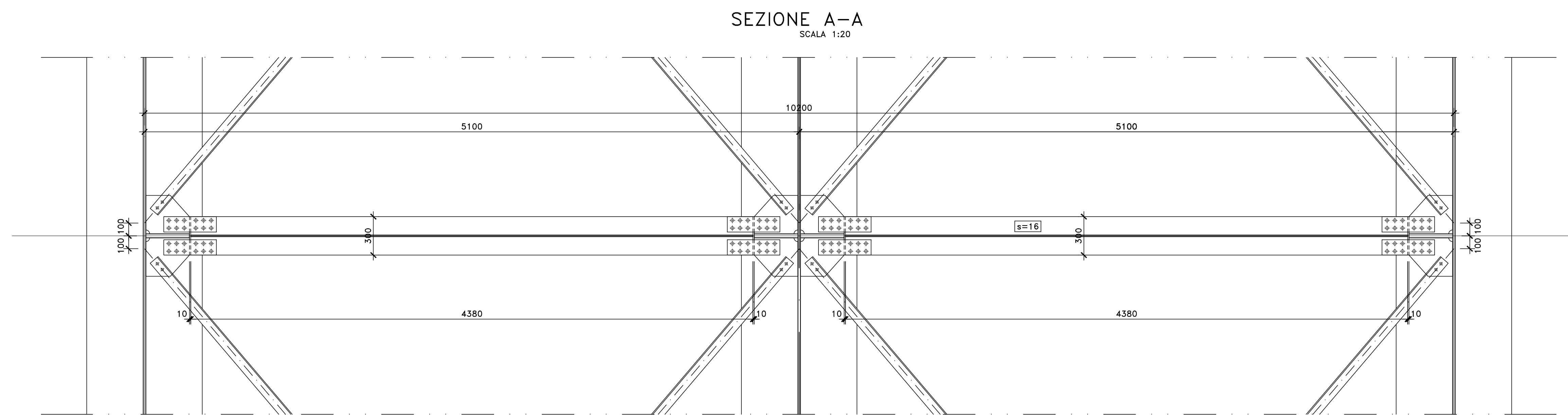
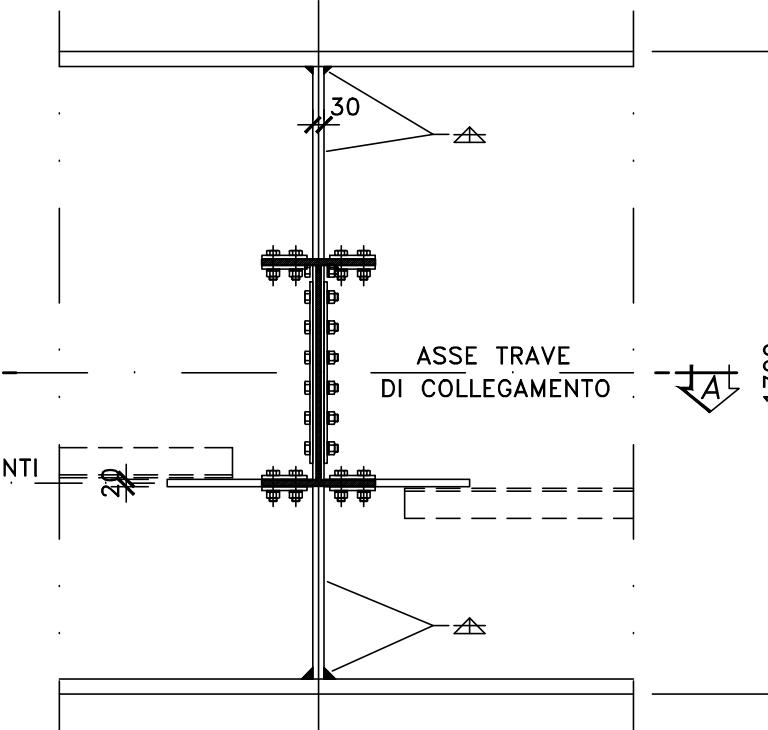


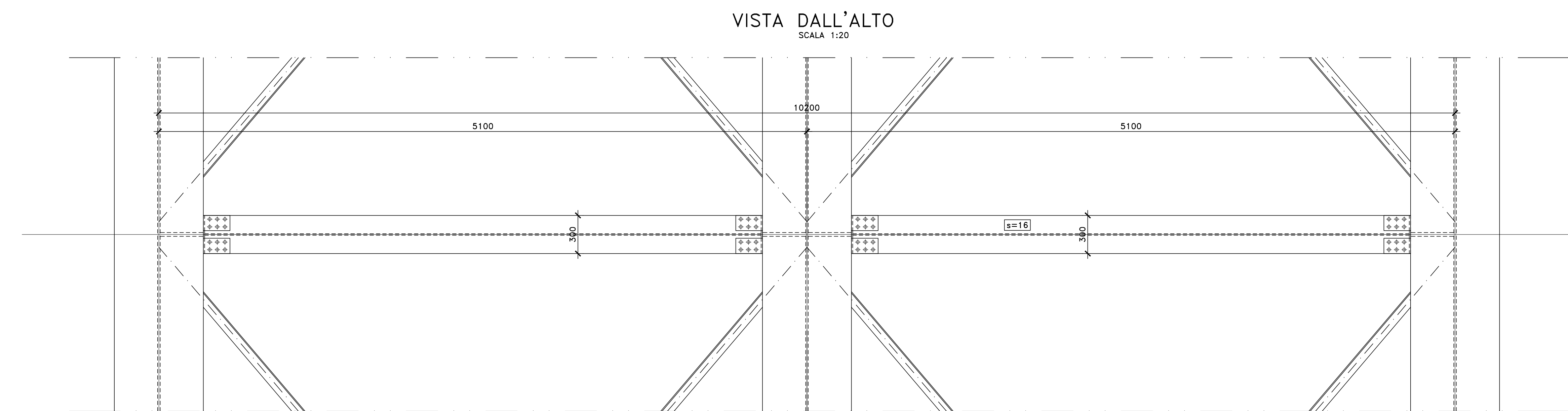
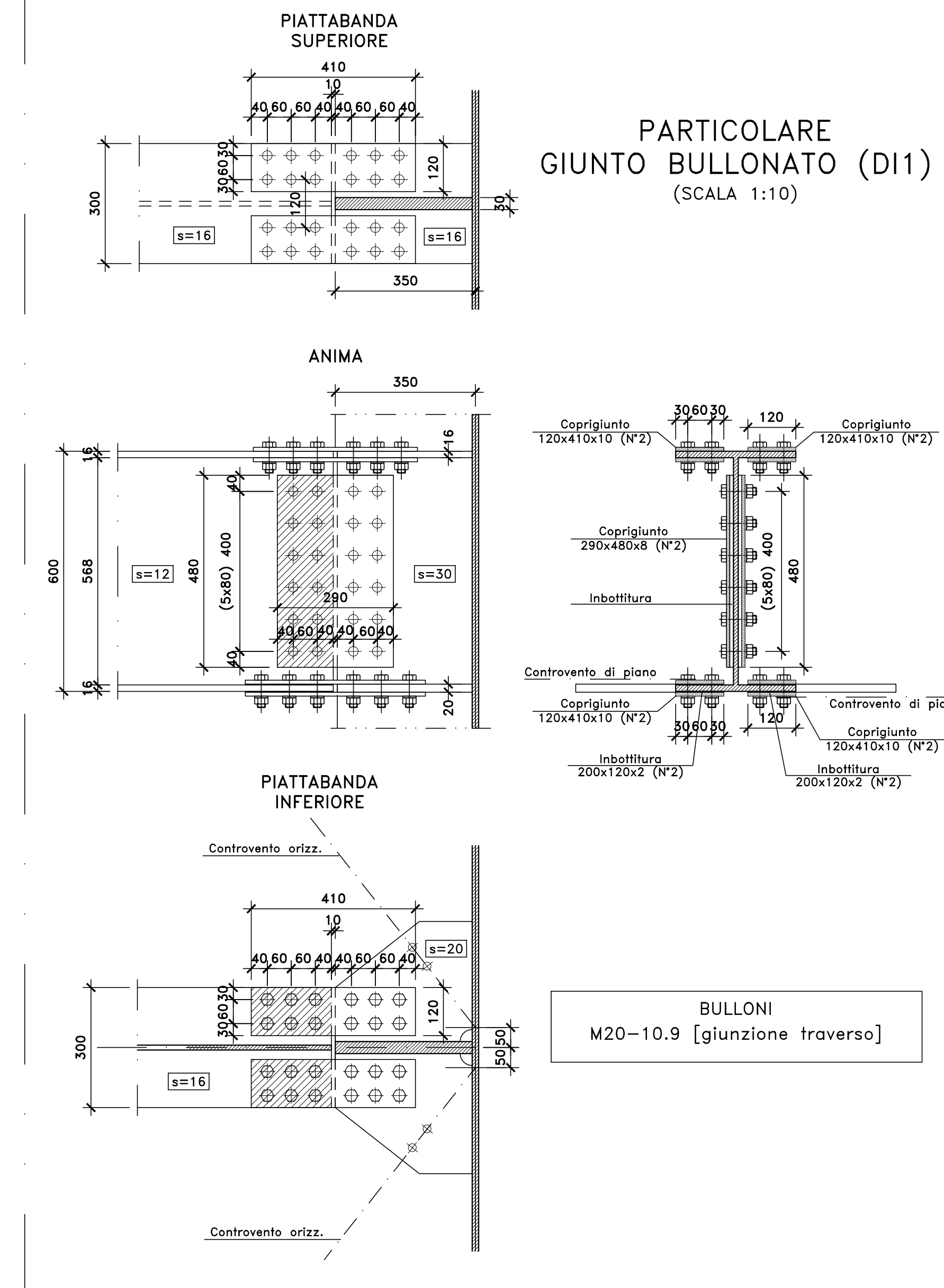
PARTICOLARE TRAVE DI COLLEGAMENTO
SCALA 1:20



SEZIONE B-B
SCALA 1:20



PARTICOLARE GIUNTO BULLONATO (D11)
(SCALA 1:10)



NOTE E PRESCRIZIONI

1. LE CARATTERISTICHE DEI MATERIALI STRUTTURALI E LE SPECIFICHE TECNICHE RELATIVE ALLE STRUTTURE IN CARPENTERIA METALLICA SONO RIPORTATE NELL'ELABORATO "CARATTERISTICHE DEI MATERIALI".
2. I CONTROVENTI DI MONTAGGIO DOVRANNO ESSERE TASSATIVAMENTE RIMOSSI AL TERMINE DELLA MATURAZIONE DEI GETTI DELLA SOLETTA D'IMPALCATO.
3. LA CONTROMONTA DI MONTAGGIO DELLE TRAVI PRINCIPALI SARA' DEFINITA NELLE FASI SUCCESSIVE DELLA PROGETTAZIONE.



Direzione Progettazione e Realizzazione Lavori

S.S. 284 "Occidentale Etna"

Ammodernamento del Tratto Adrano - Catania

1° lotto Adrano - Paternò

PROGETTO DEFINITIVO

COD. PA712

PROGETTAZIONE: ATI VIA - SERING - VDP - BRENG

PROGETTISTA E RESPONSABILE DELL'INTEGRAZIONE DELLE PRESTAZIONI SPECIALISTICHE: **VIA INGEGNERIA**

RESPONSABILI D'AREA:
 Responsabile Tracciato stradale: Dott. Ing. Massimo Capasso
 Direttore Ing. Piero Rossi 26233
 Responsabile Struttura: Dott. Ing. Giovanni Piazza
 Direttore Ing. Piero Rossi 27296
 Responsabile Idraulica, Geotecnica e Impianti: Dott. Ing. Sergio Di Majo
 Direttore Ing. Piero Rossi 26233
 Responsabile Ambiente: Dott. Ing. Francesco Ventura
 Direttore Ing. Piero Rossi 14660

COORDINATORE SICUREZZA IN FASE DI PROGETTAZIONE: **SERING INGEGNERIA**

RESPONSABILE SIA: **BRENG BRIDGE ENGINEERING**

VISTO: IL RESPONSABILE DEL PROCEDIMENTO: **BRENG**

Dott. Ing. Marianna Cappola

OPERE D'ARTE MAGGIORI

PONTI E VIADOTTI

PO-SV02

Carpenteria metallica impalcato dx - Traversi di campata tipo D11

CODICE PROGETTO	NOME FILE	REVISIONE	SCALA:
PROGETTO	PA712_P00P004STRCP03-08_A		
DIPPA0712 D 20	CODICE ELAB. P00P004STRCP04	A	1:50/1:20

D					
C					
B					
A	EMISSIONE	NOV 2020	R.FIORE	G.PAZZA	G.PAZZA
REV.	DESCRIZIONE	DATA	REDATTO	VERIFICATO	APPROVATO