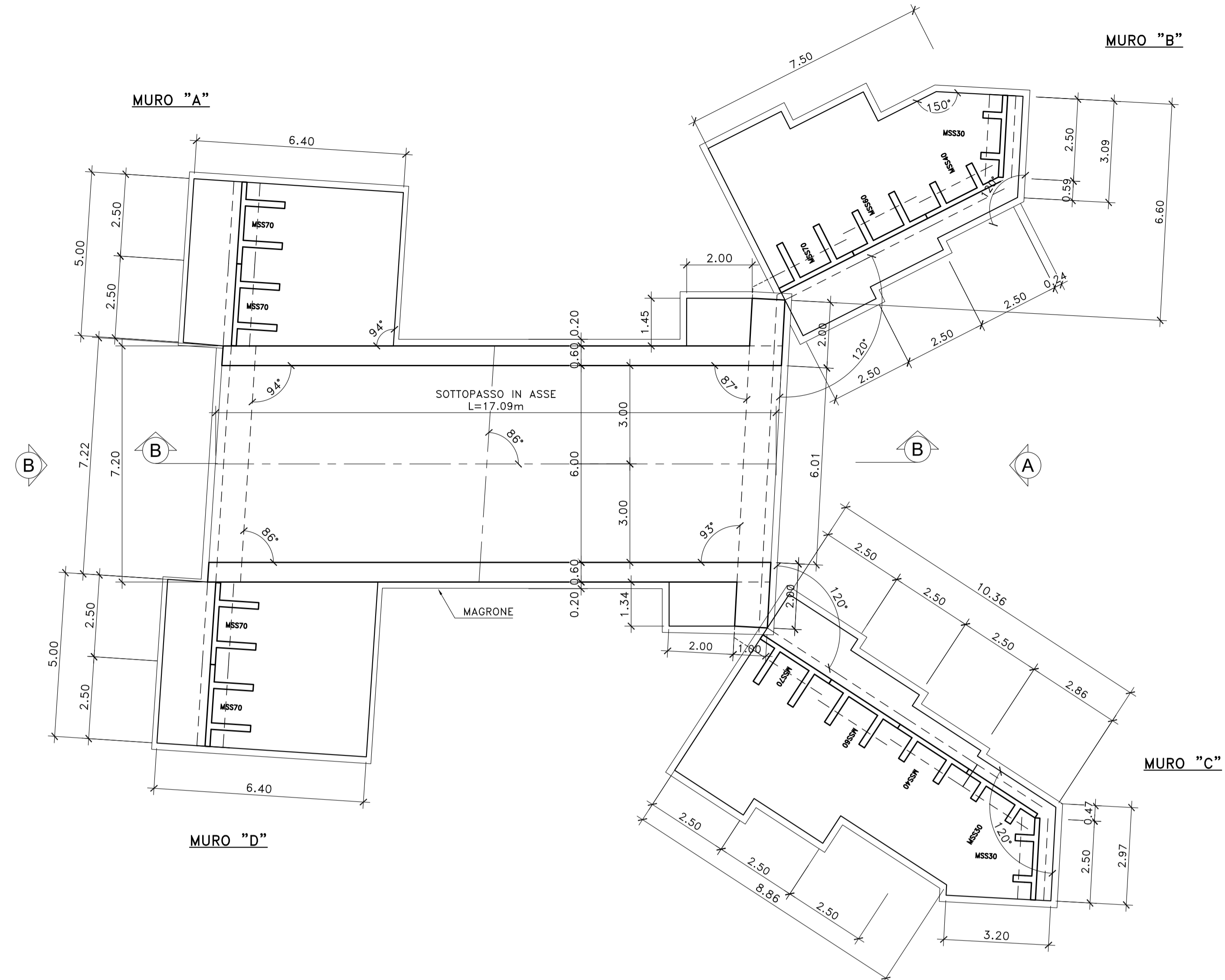
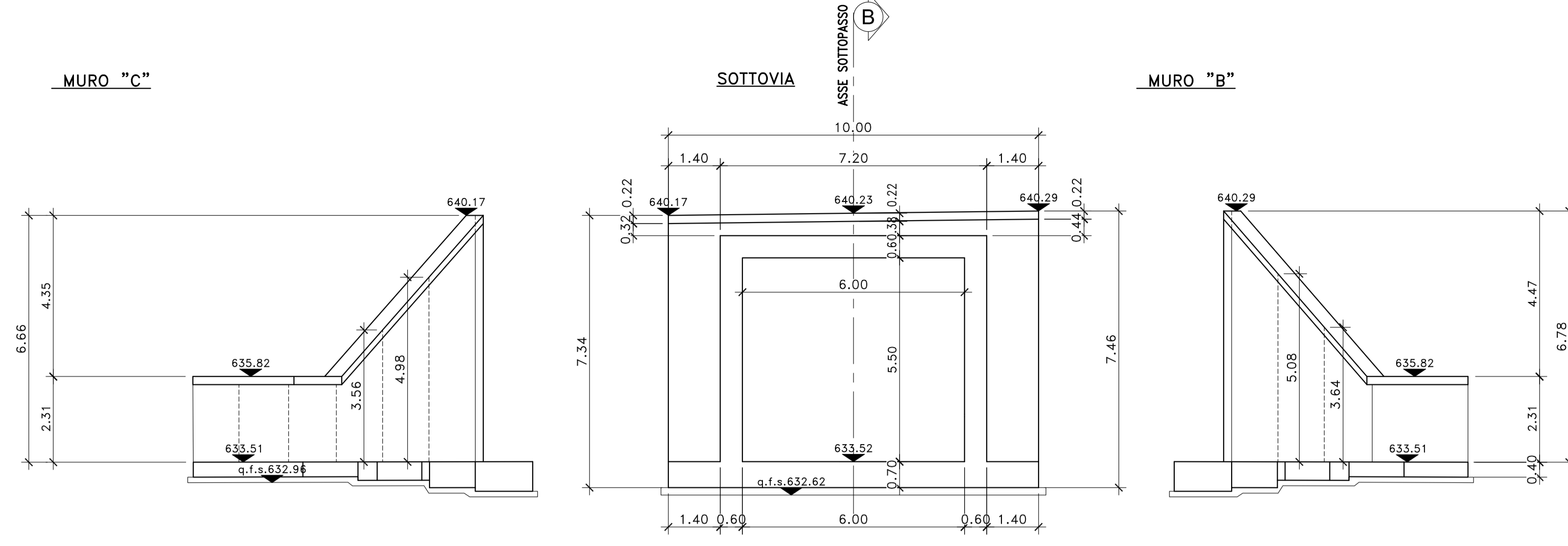


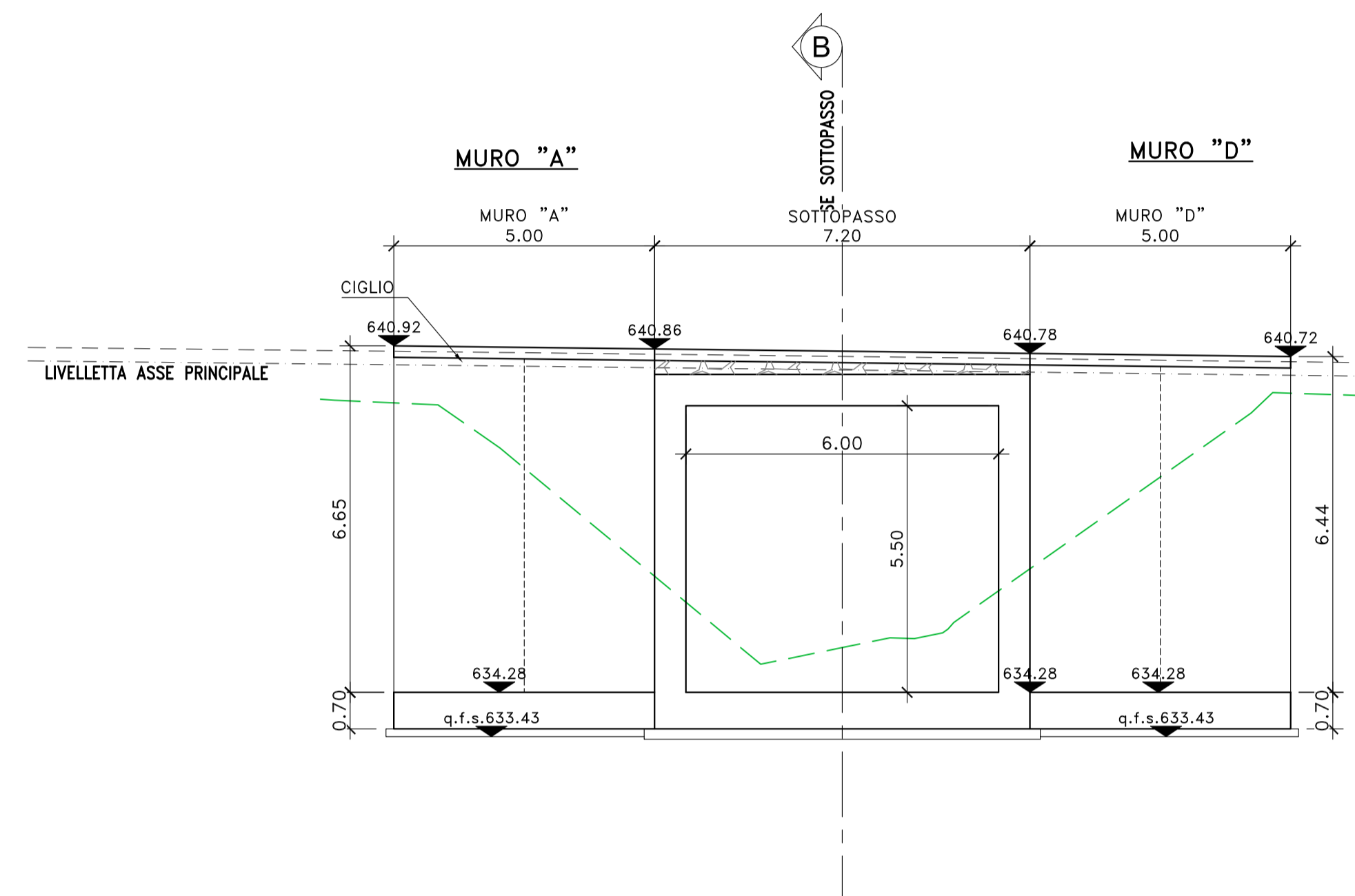
PIANTA SPICCATO E FONDAZIONI
SCALA 1:100



VISTA FRONTALE A
SCALA 1:100

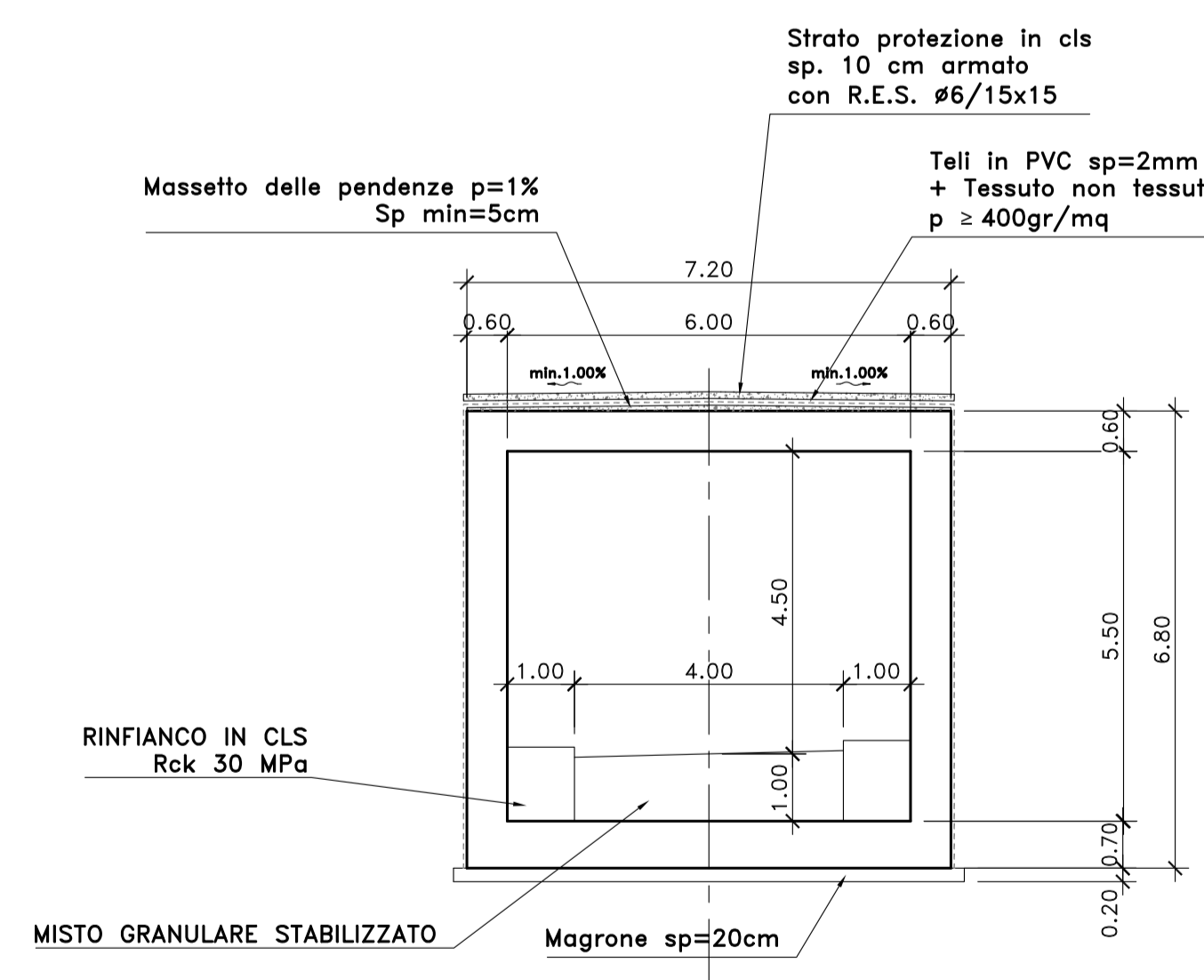


VISTA FRONTALE B
SCALA 1:100

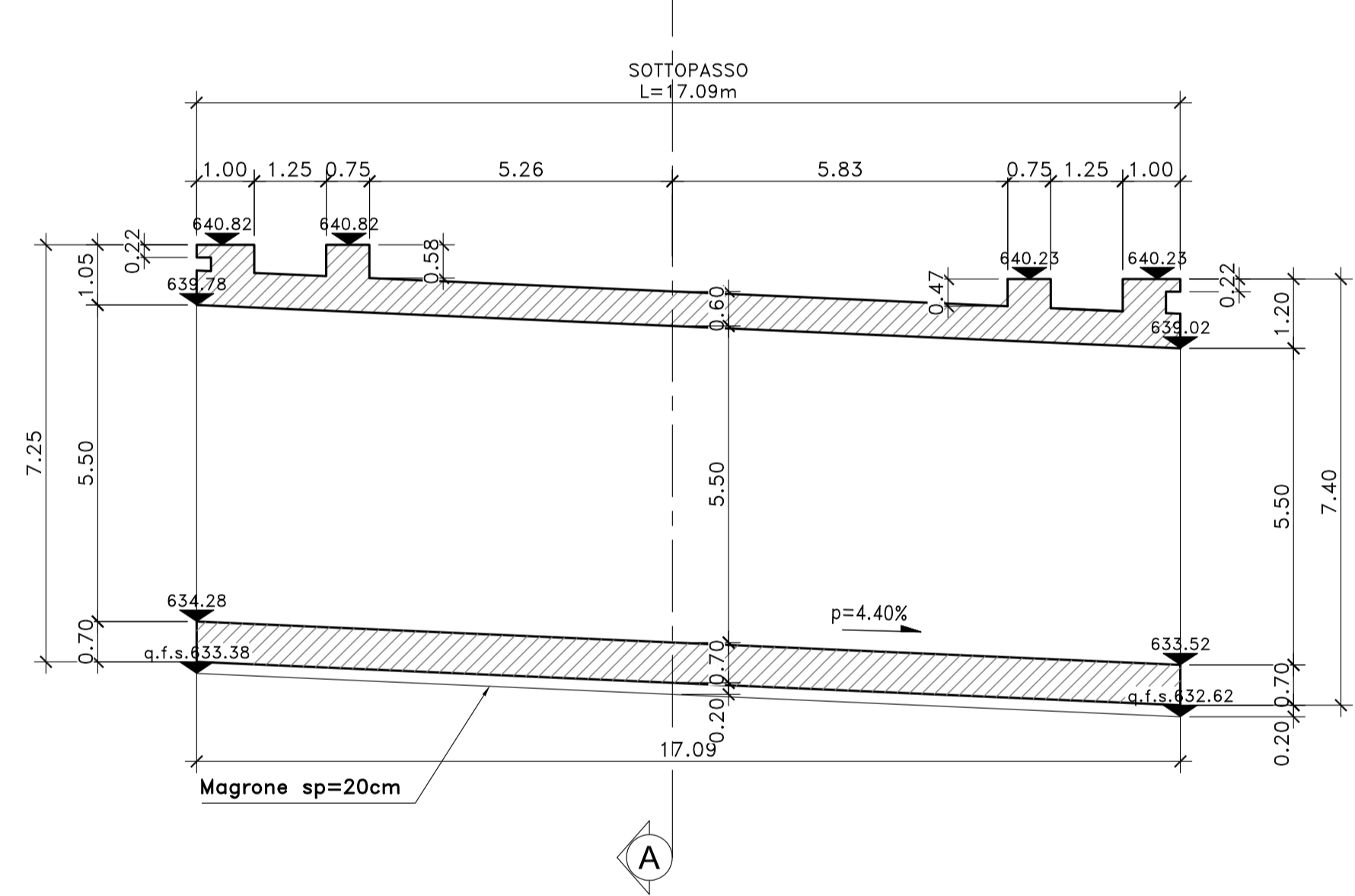


6.00x4.50

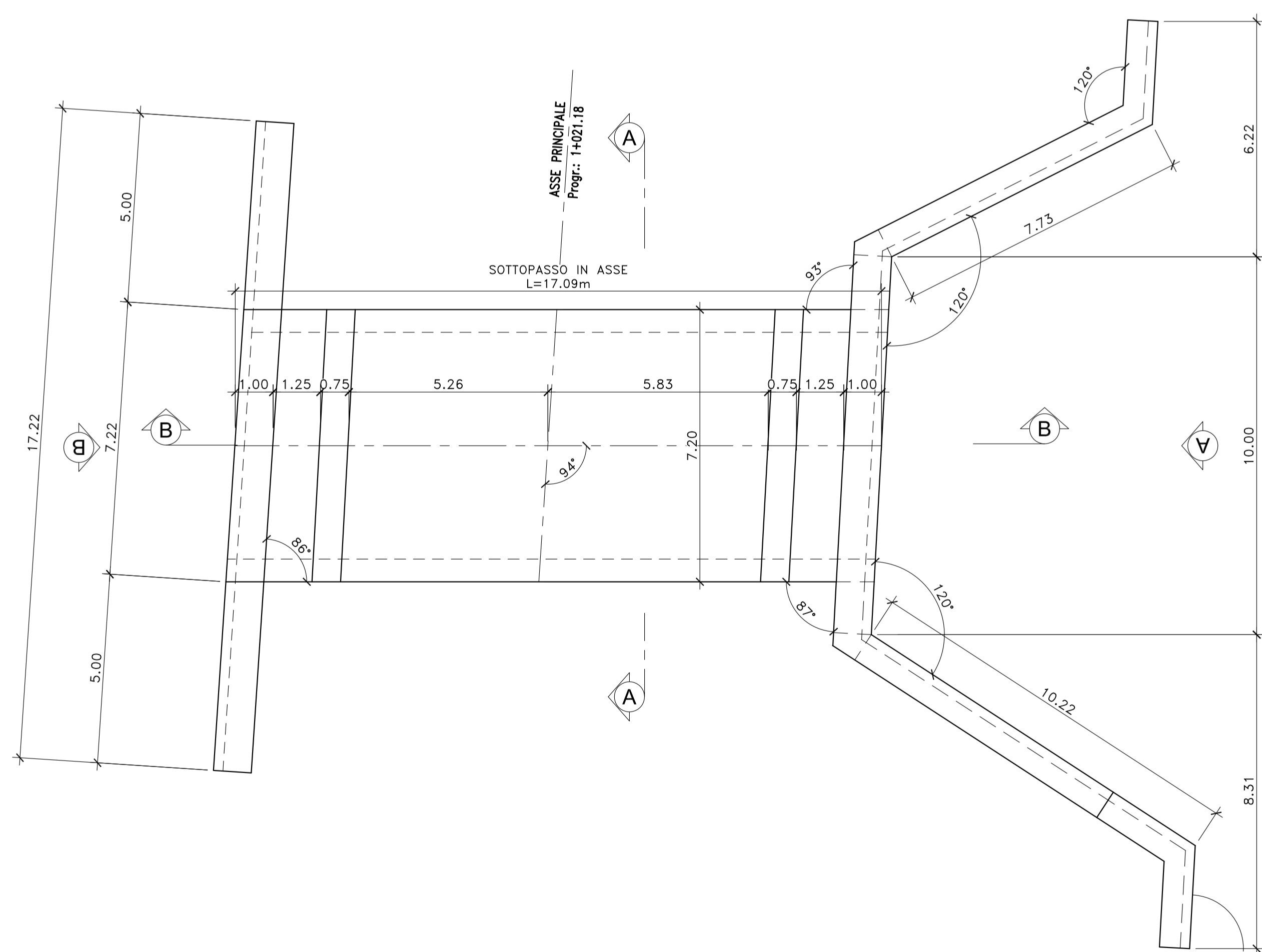
SEZIONE TRASVERSALE A-A
SCALA 1:100



SEZIONE LONGITUDINALE B-B
SCALA 1:100



VISTA DALL'ALTO
SCALA 1:100



S.S. 284 "Occidentale Etna"
Ammodernamento del Tratto Adrano - Catania
1° lotto Adrano - Paternò

PROGETTO DEFINITIVO

cod. PA7.12

PROGETTAZIONE: **ATI VIA - SERING - VDP - BRENIG**

PROGETTISTA E RESPONSABILE DELL'INTEGRAZIONE DELLE PRESTAZIONI SPECIALISTICHE:
Dott. Ing. Giovanni Pizzuto (Ord. Ing. Prov. Roma 27296)
RESPONSABILE D'AREA:
Responsabile Tecnico Stradale: Dott. Ing. Massimo Capasso (Ord. Ing. Prov. Roma 26531)
Responsabile Stradale: Dott. Ing. Giovanni Pizzuto (Ord. Ing. Prov. Roma 27296)
Responsabile Stradale, Geotecnica e Impianti: Dott. Ing. Sergio Di Majo (Ord. Ing. Prov. Roma 26722)
Responsabile Ambiente: Dott. Ing. Francesco Ventura (Ord. Ing. Prov. Roma 14660)

GRUPPO DI PROGETTAZIONE
MANGIACALVO
VIA
INGEGNERIA
MANGIACALVO
SERING
INGEGNERIA
VDP
BRENIG
INGEGNERIA

PROGETTO: **OPERE D'ARTE MINORI SOTTOVIA E SOTTOPASSI ST-E10**

Carpenteria

PROGETTO	LV. PROG.	ANNO	NOME FILE	REVISIONE	SCALA:
DPPA0712	D	20	PA712_POOSTO2STRCP01_A	A	1:100
D					
C					
B					
A	EMISSIONE	NOV 2020	C. PAPPALICO	G. PRAZZA	G. PRAZZA
REV.	DESCRIZIONE	DATA	REDATTO	VERIFICATO	APPROVATO