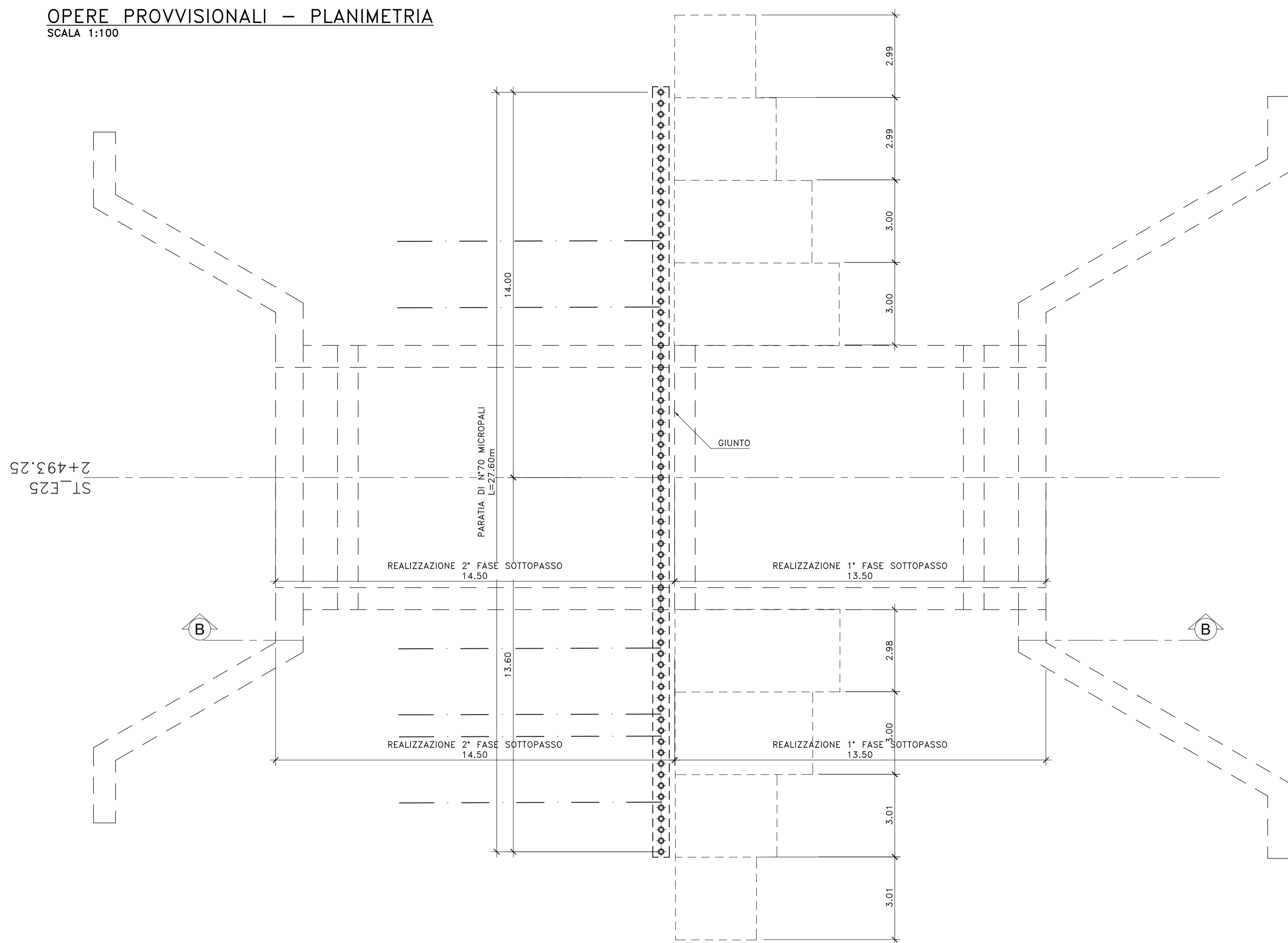
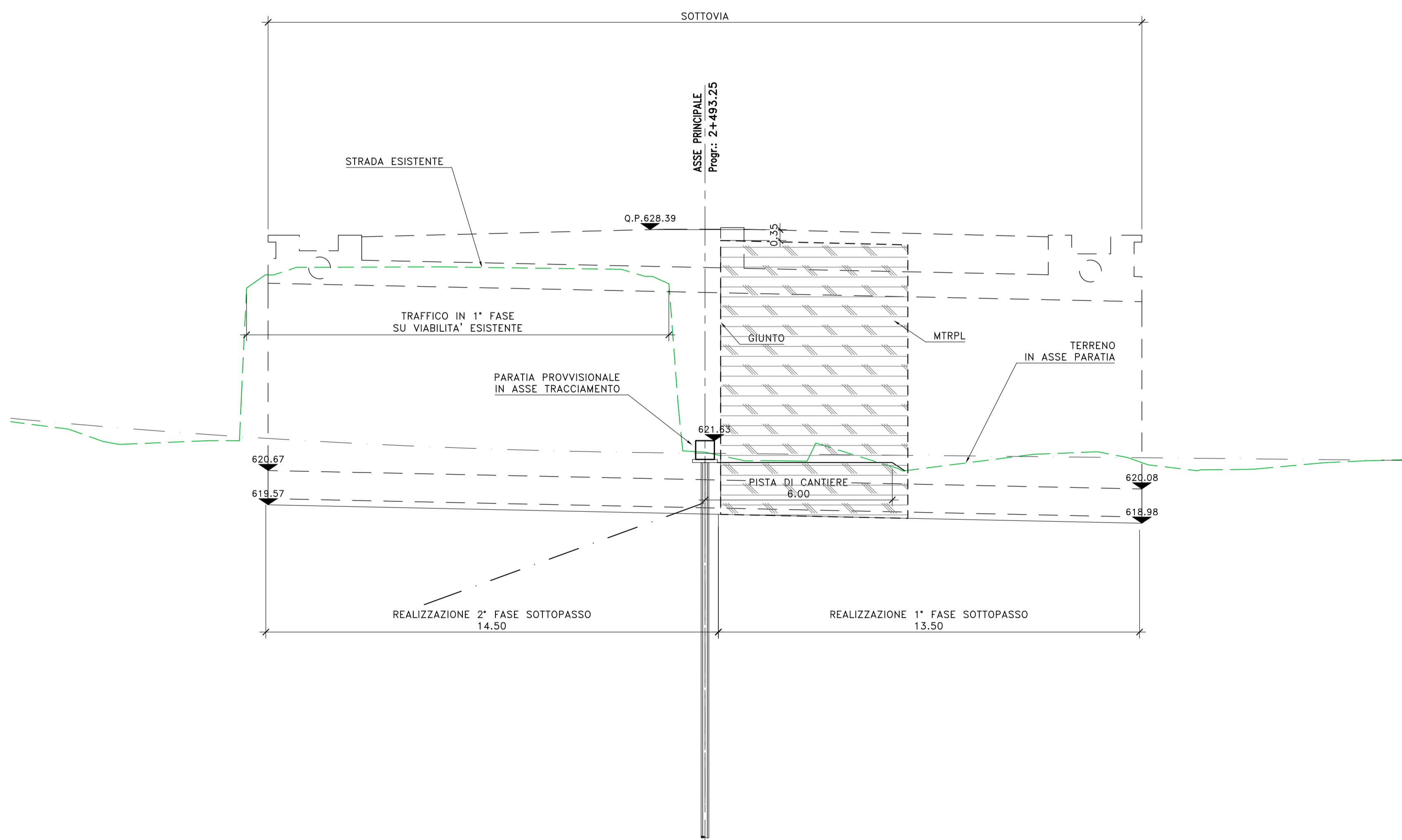


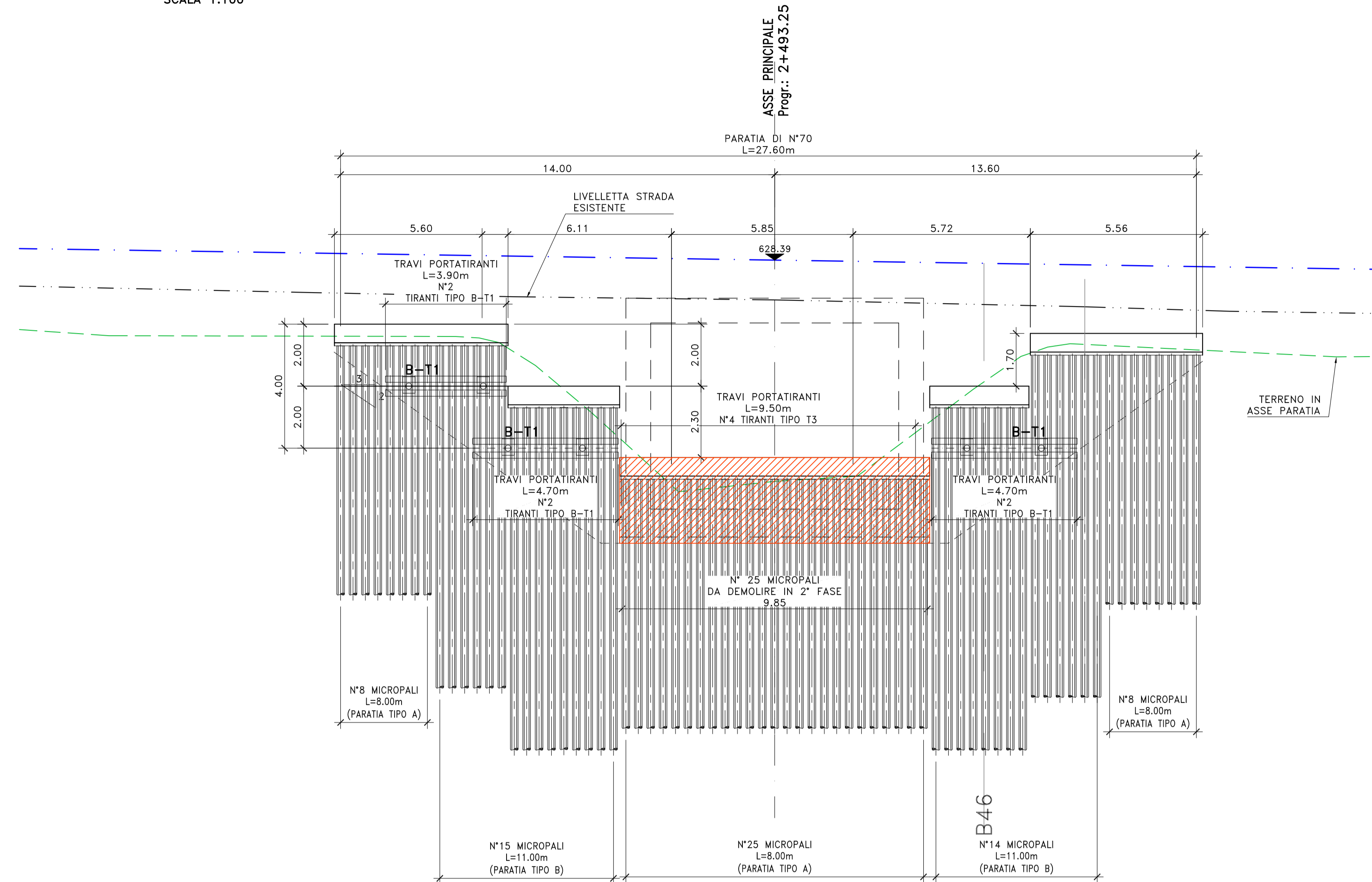
OPERE PROVVISORIALI – PLANIMETRIA
SCALA 1:100



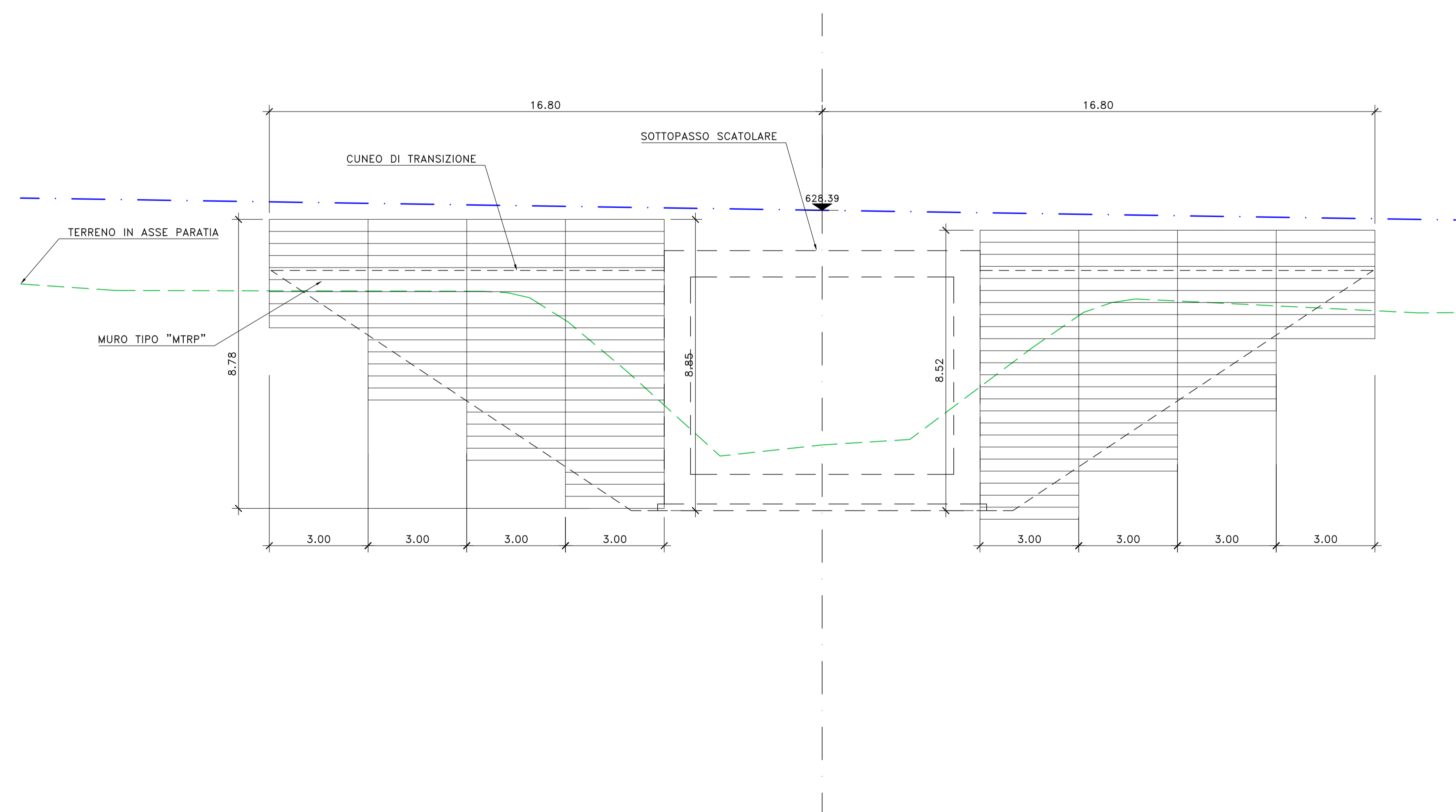
SEZIONE LONGITUDINALE B-B
SCALA 1:100



PARATIA PROVVISORIALE IN ASSE PARATIA
SCALA 1:100



MURO TIPO "MTRP" – PROSPETTO
SCALA 1:100



NOTE E PRESCRIZIONI

- LE CARATTERISTICHE DIMENSIONALI DEGLI ELEMENTI COSTITUENTI LE PARATIE PROVVISORIALI E RELATIVI SISTEMI DI CONTRASTO (TIRANTI E TRAVI DI CONTRASTO), SONO ILLUSTRATE NELL'ELABORATO "PARATIE PROVVISORIALI – SEZIONI TIPO E CARATTERISTICHE DIMENSIONALI".
- LE SEZIONI TIPO RELATIVE AI MURI PROVVISORIALI IN TERRA RINFORZATA TIPO "MTRP", SONO ILLUSTRATE NELL'ELABORATO "OPERE D'ARTE MINORI – OPERE DI SOSTEGNO – CARPENTERIE, SEZIONI TIPO E DETTAGLI MURI IN TERRA RINFORZATA PROVVISORIALI".

S.S. 284 "Occidentale Etna"
Ammodernamento del Tratto Adrano – Catania
1° lotto Adrano – Paternò

PROGETTO DEFINITIVO COD. PA712

PROGETTAZIONE: **ATI VIA - SERING - VDP - BRENDA**

PROGETTISTA E RESPONSABILE DELL'INTEGRAZIONE DELLE PRESTAZIONI SPECIALISTICHE:
Dott. Ing. Giovanni Pizzoli (Ord. Ing. Prov. Roma 27296)

RESPONSABILE D'AREA:
Responsabile Tecnico Strada: Dott. Ing. Massimo Capasso (Ord. Ing. Prov. Roma 26317)
Responsabile Strada: Dott. Ing. Giovanni Pizzoli (Ord. Ing. Prov. Roma 27296)
Responsabile Impianti, Sottopassi e Impianti: Dott. Ing. Sergio Di Masi (Ord. Ing. Prov. Palermo 2872)
Responsabile Ambiente: Dott. Ing. Francesco Ventura (Ord. Ing. Prov. Roma 14660)

GRUPPO DI PROGETTAZIONE mandante:
VIA INGEGNERIA

RESPONSABILI SAI:
Dott. Geol. Enrico Curatolo (Ord. Geol. Regione Sicil. 966)
COORDINATORE SICUREZZA IN FASE DI PROGETTAZIONE:
Dott. Ing. Sergio Di Masi (Ord. Ing. Prov. Palermo 2872)
RESPONSABILE SAI:
Dott. Ing. Francesco Ventura (Ord. Ing. Prov. Roma 14660)

VISTO: IL RESPONSABILE DEL PROCEDIMENTO:
Dott. Ing. Massimo Capasso

OPERE D'ARTE MINORI
SOTTOVIA E SOTTOPASSI
ST-E25
Opere provvisoriale

PROGETTO	LV. PROG. ANNO	NOME FILE	REVISIONE	SCALA:
DPPA0712	D 20	PA712_POOSTO6STRCP02_A	A	1:100
D				
C				
B				
A	EMMISSIONE	NOV 2020	C. PAPPALICO	G. PRAZZA
REV.	DESCRIZIONE	DATA	REDATTO	VERIFICATO
				APPROVATO