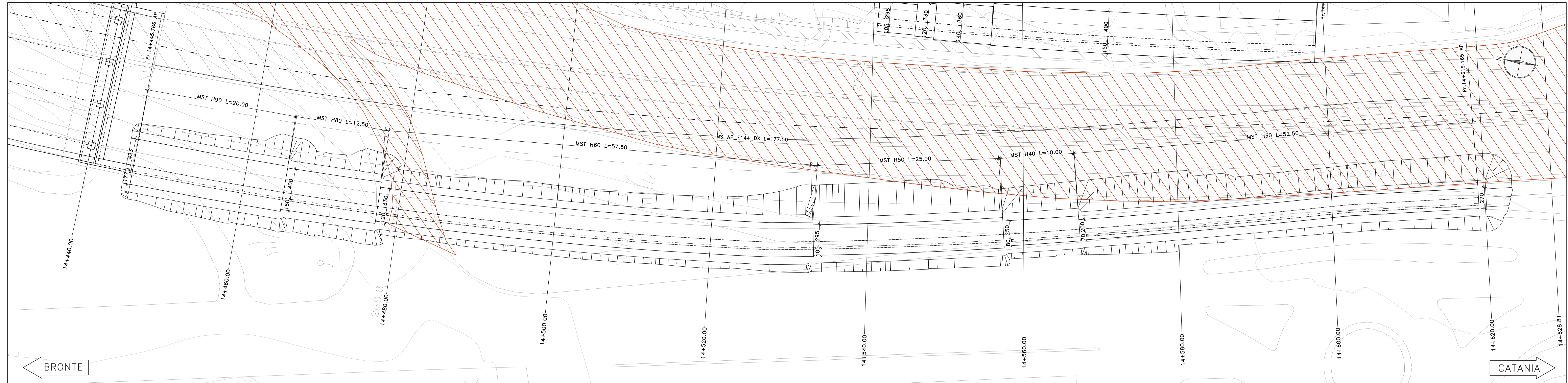
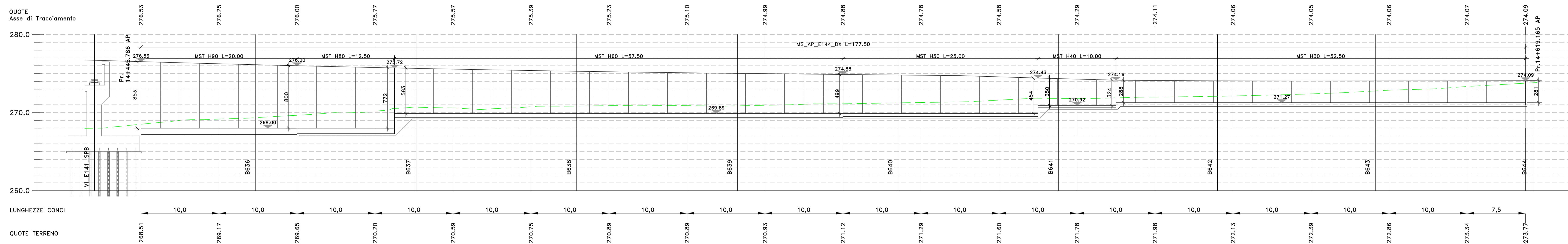


PIANTA SCAVI



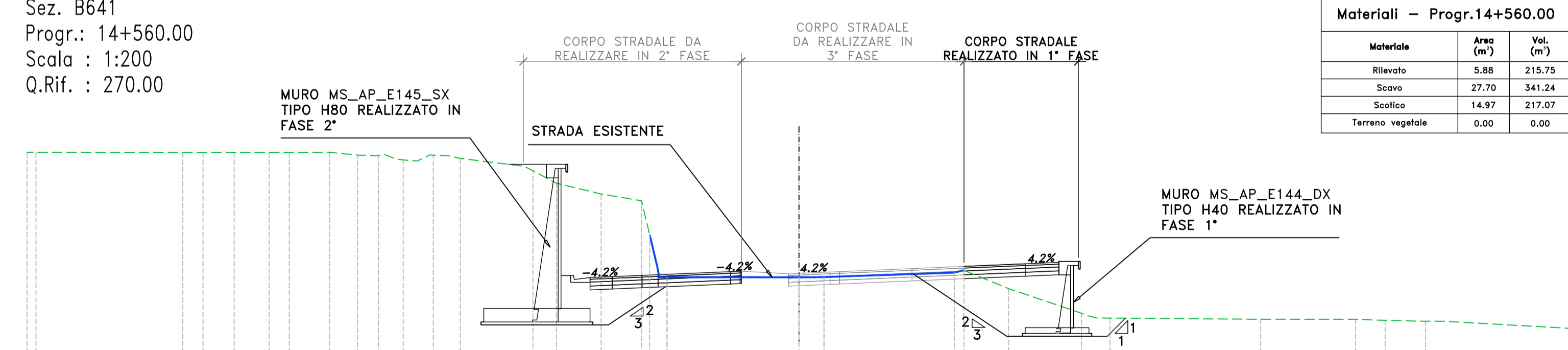
PROFilo LONGITUDINALE

Profilo MS\_AP\_E144\_DX  
 Km 14+433.00 - 14+630.00  
 Scala : 200:200  
 Q.Rif. : 260.00



SEZIONE TRASVERSALE

Sez. B641  
 Progr.: 14+560.00  
 Scala : 1:200  
 Q.Rif. : 270.00



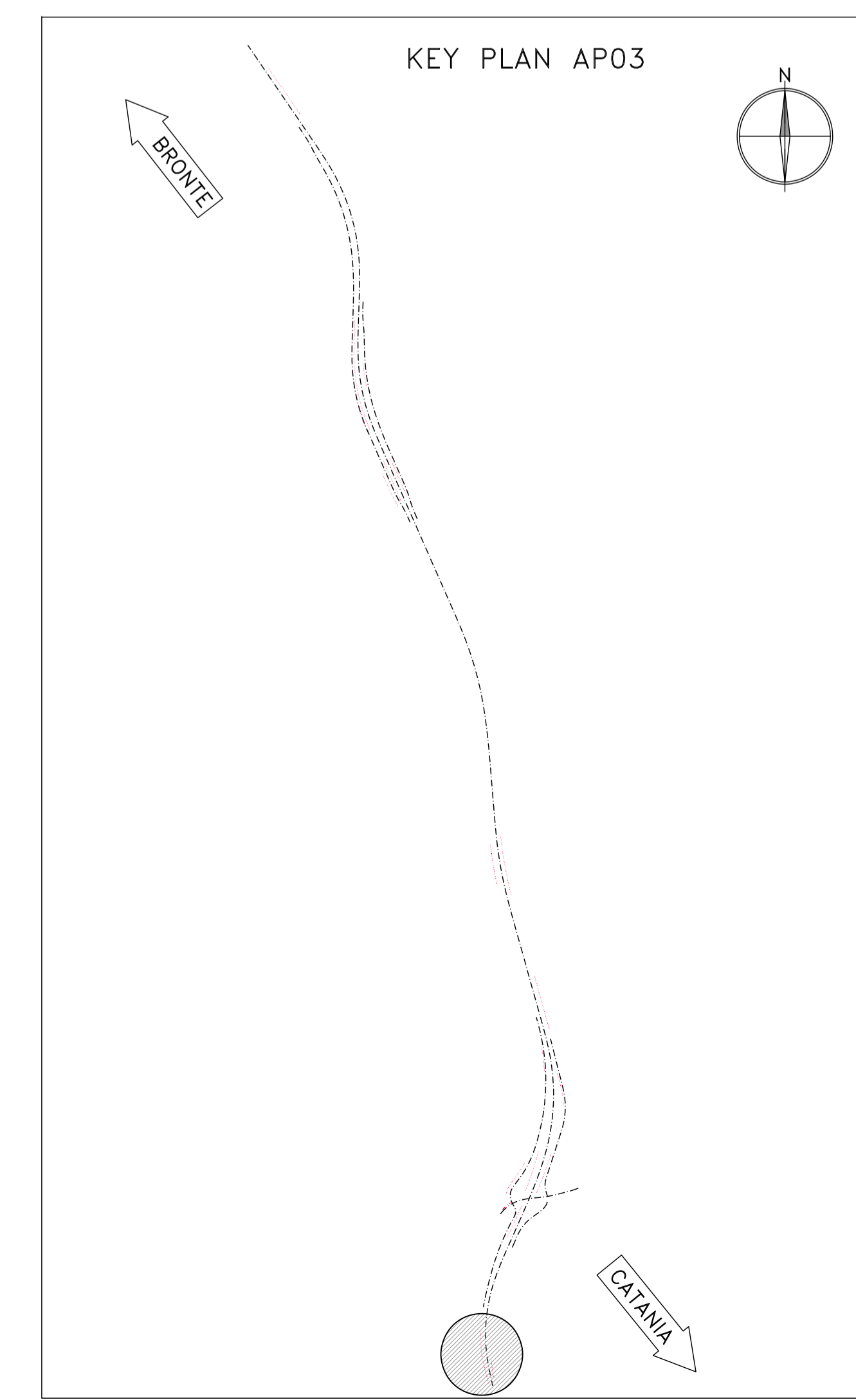
**Materiali - Progr.14+560.00**

Materiali	Area (m <sup>2</sup> )	Vol. (m <sup>3</sup> )
Ritiro	5.88	235.75
Scavo	27.70	341.24
Soffitto	14.97	217.07
Terrino vegetale	0.00	0.00

PER LA FASISTICA DI REALIZZAZIONE, SI RIMANDA AGLI ELABORATI DI DETTAGLIO DI CANTIERIZZAZIONE. L'OPERA IN OGGETTO RICADE NEL TRATTO AP03 T6-IS

CORPO STRADALE ESISTENTE

LE SEZIONI TIPO E DI CARPENTERIA SONO ILLUSTRATE NEGLI SPECIFICI ELABORATI "COMUNI"



**Sanas**  
 GRUPPO FS ITALIANE  
 Direzione Progettazione e Realizzazione Lavori

**S.S. 284 "Occidentale Etna"**  
 Ammodernamento del Tratto Adrano - Catania  
 1° lotto Adrano - Paternò

**PROGETTO DEFINITIVO** COD. PA712

PROGETTAZIONE: **ATI VIA - SERING - VDP - BRENQ**

PROGETTISTA E RESPONSABILE DELL'INTEGRAZIONE DELLE PRESTAZIONI SPECIALISTICHE:  
 Dott. Ing. Giovanni Piazza (Ord. Ing. Prov. Roma 27296)

GRUPPO DI PROGETTAZIONE MANAGERIALE:  
**VIA** INGEGNERIA  
 DOTT. ING. GIOVANNI PIAZZA  
 DOTT. ING. GIUSEPPE PIZZANO  
 DOTT. ING. FRANCESCO VENTURA

RESPONSABILE D'AREA:  
 Responsabile Tecnico Stradale: Dott. Ing. Massimo Cappello (Ord. Ing. Prov. Roma 26531)  
 Responsabile Stradale: Dott. Ing. Giovanni Piazza (Ord. Ing. Prov. Roma 27296)  
 Responsabile Stradale, Idraulica e Impianti: Dott. Ing. Sergio Di Majo (Ord. Ing. Prov. Palermo 26722)  
 Responsabile Ambientale: Dott. Ing. Francesco Ventura (Ord. Ing. Prov. Roma 14660)

COORDINATORE SICUREZZA IN FASE DI PROGETTAZIONE:  
 Dott. Ing. Sergio Di Majo (Ord. Ing. Prov. Palermo 26722)

RESPONSABILE SAI:  
 Dott. Ing. Francesco Ventura (Ord. Ing. Prov. Roma 14660)

VISTO: IL RESPONSABILE DEL PROCEDIMENTO:  
 Dott. Ing. Massimo Cappello

**OPERE D'ARTE MINORI**  
**OPERE DI SOSTEGNO**  
**MS\_AP\_E144\_dx**  
 Pianta scavi, pianta fondazioni, profilo longitudinale e sezioni

PROGETTO	LV. PROG. ANNO	NOME FILE	REVISIONE	SCALA:
DPPA0712	D 20	PA712_P000539GETDI01_A	A	1:200
D				
C				
B				
A				

EMMISSIONE: NOV 2020 G. BERNARDINO L. FREZZA S. PAZZA  
 REV. DESCRIZIONE DATA REDATTO VERIFICATO APPROVATO