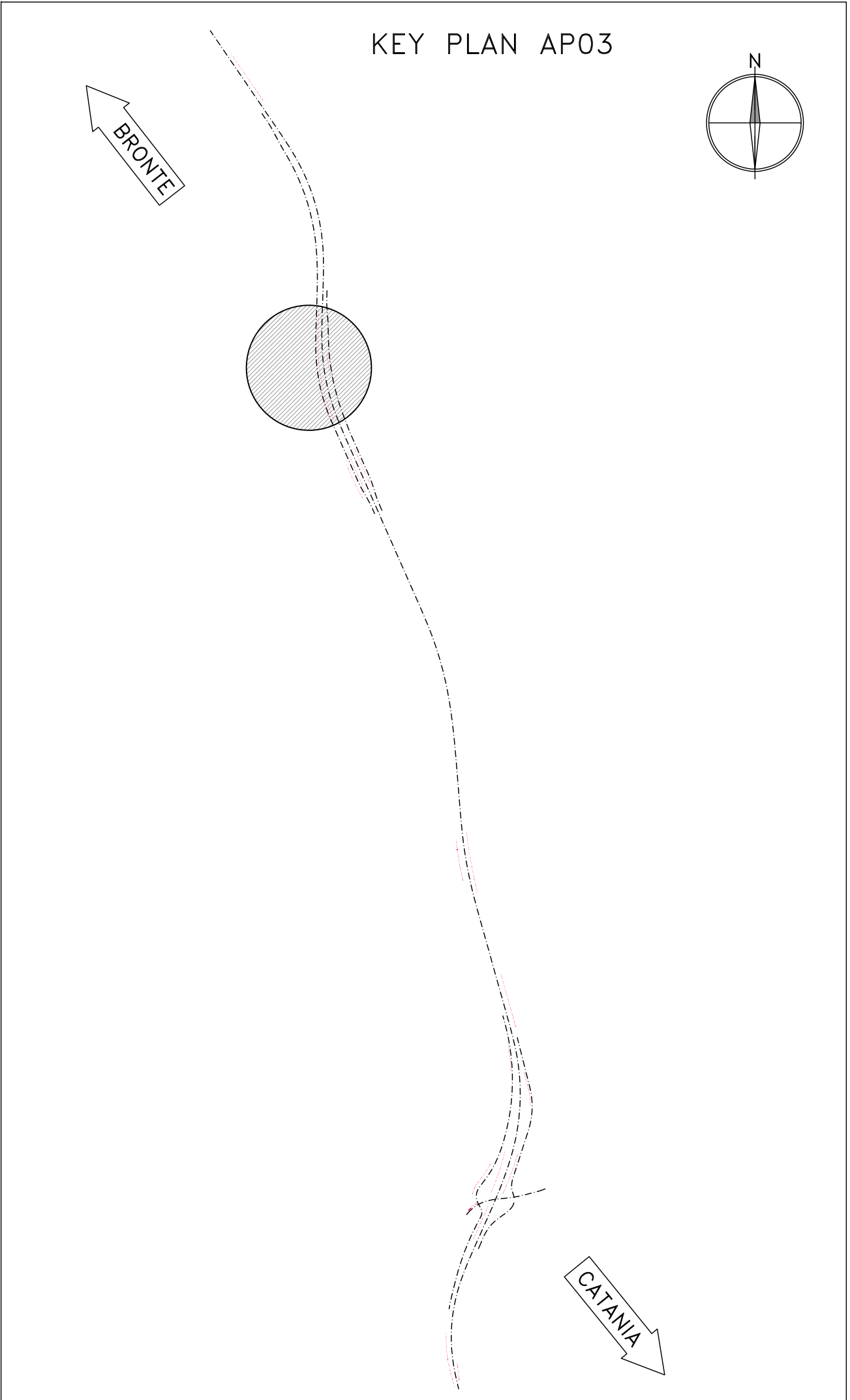
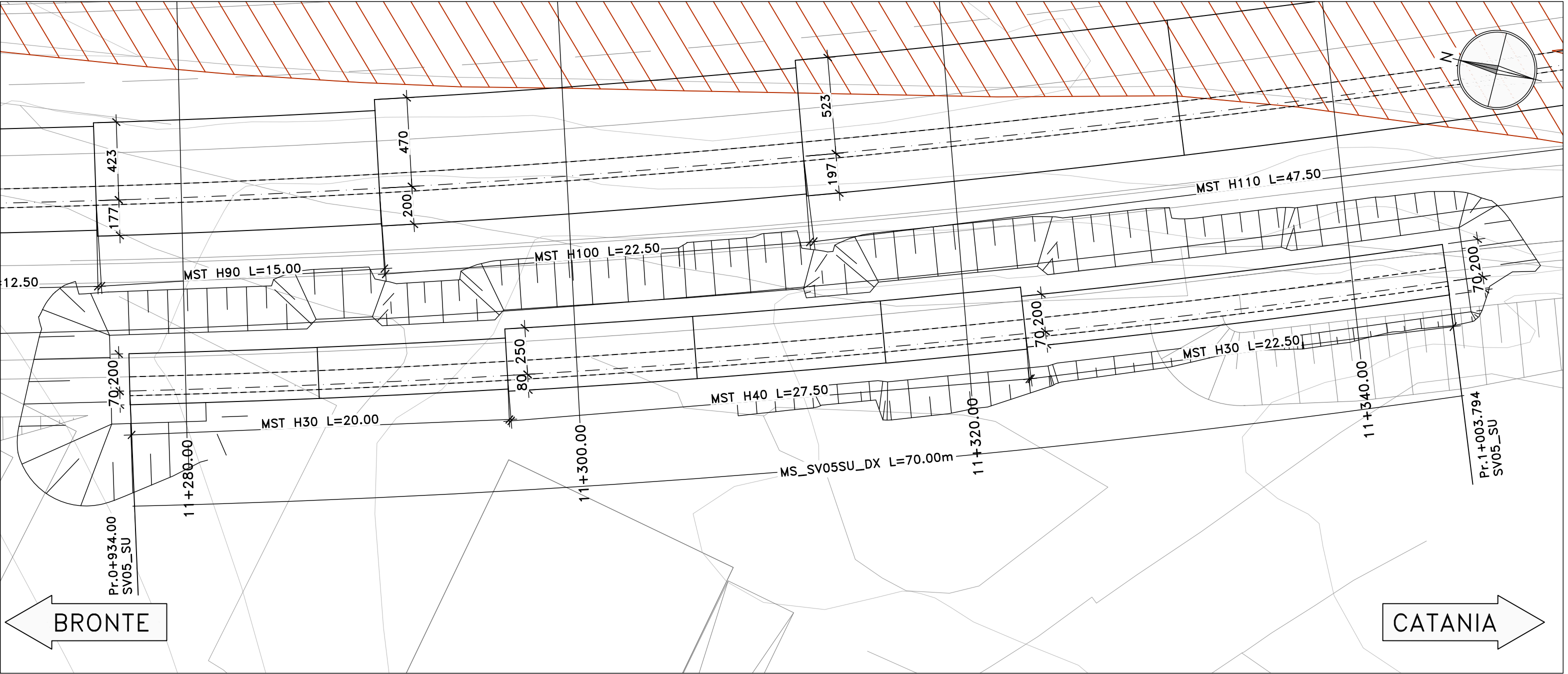


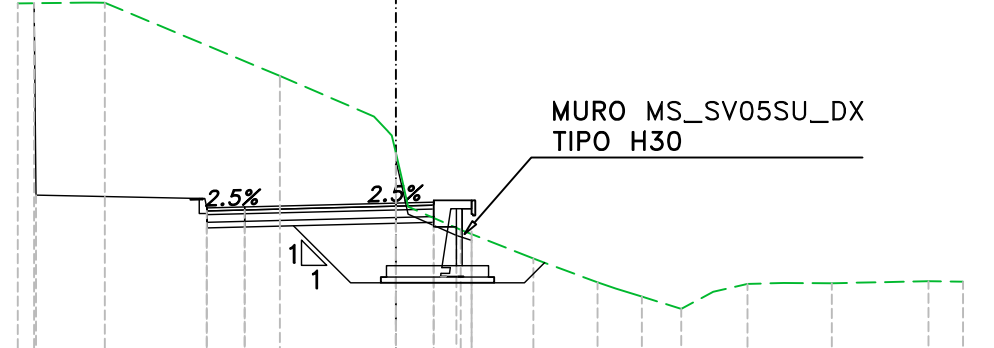
PIANTA SCAVI



SEZIONE TRASVERSALE

SV05_SU
Sez. 51
Progr.: 1+000.00
Scala : 1:200
Q.Rif. : 360.00

Materiali - Progr.1+000.00		
Materiale	Area (m ²)	Vol. (m ³)
Rilevato	0.02	48.02
Scavo	40.93	524.33
Scalfico	0.07	4.35
Terrano vegetale	0.00	0.00



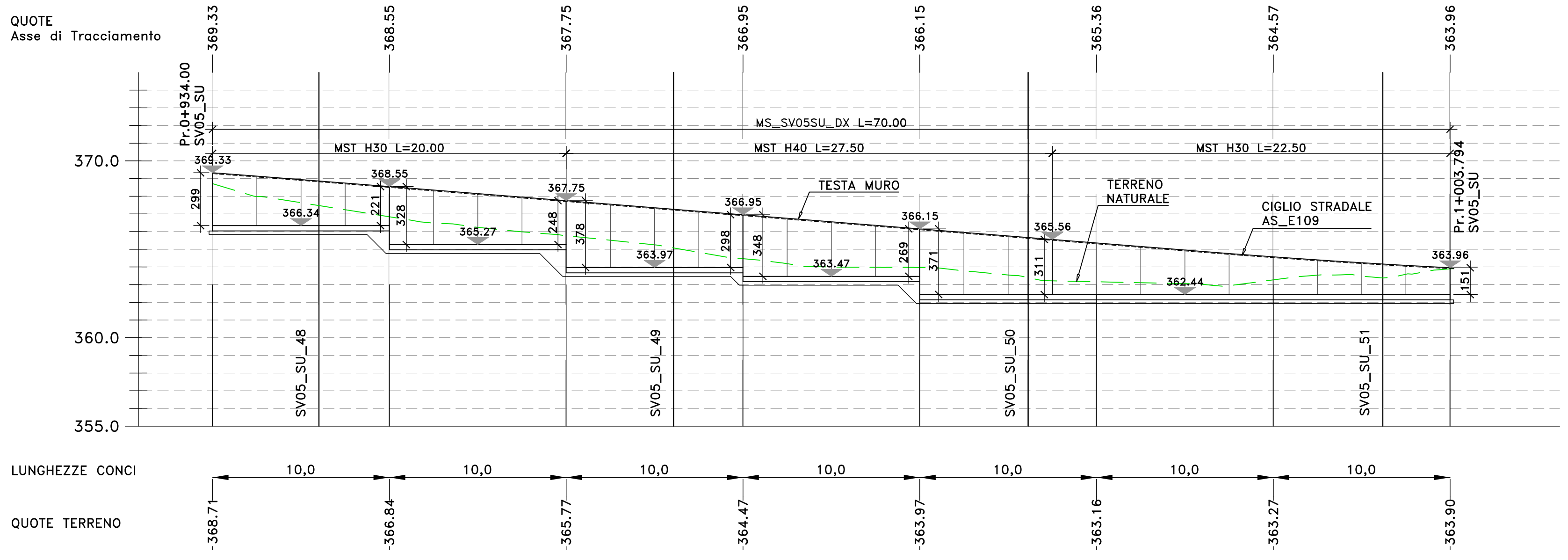
PER LA FASISTICA DI REALIZZAZIONE, SI RIMANDA AGLI ELABORATI DI DETTAGLIO DI CANTIERIZZAZIONE. L'OPERA IN OGGETTO RICADE NEL TRATTO AP03 T3-FSP SX

CORPO STRADALE ESISTENTE

LE SEZIONI TIPO E DI CARPENTERIA SONO ILLUSTRATE NEGLI SPECIFICI ELABORATI "COMUNI"

PROFILO LONGITUDINALE

Profilo MS_SV05SU_DX
Km 0+930.00 - 1+010.00
Scala : 200:200
Q.Rif. : 355.00



Sanas
GRUPPO FS ITALIANE
Direzione Progettazione e Realizzazione Lavori

S.S. 284 "Occidentale Etna"
Ammodernamento del Tratto Adrano - Catania
1° lotto Adrano - Paternò

PROGETTO DEFINITIVO COD. PA712

PROGETTAZIONE: ATI VIA - SERING - VDP - BRENG

PROGETTISTA E RESPONSABILE DELL'INTEGRAZIONE DELLE PRESTAZIONI SPECIALISTICHE:
Dott. Ing. Giovanni Piazza (Ord. Ing. Prov. Roma 27296)

RESPONSABILI D'AREA:
Responsabile Tracciato stradale: Dott. Ing. Massimo Capasso (Ord. Ing. Prov. Roma 26031)
Responsabile Strutture: Dott. Ing. Giovanni Piazza (Ord. Ing. Prov. Roma 27296)
Responsabile Idraulica, Geotecnica e Impianti: Dott. Ing. Sergio Di Maio (Ord. Ing. Prov. Palermo 2872)
Responsabile Ambiente: Dott. Ing. Francesco Ventura (Ord. Ing. Prov. Roma 14660)

GRUPPO DI PROGETTAZIONE MANDATARIA:
VIA INGEGNERIA

MANDANTE:
SERING INGEGNERIA **vdp** **BRENG BRIDGE ENGINEERING**

GEOLOGO:
Dott. Geol. Enrico Curcuruto (Ord. Geo. Regione Sicilia 966)

COORDINATORE SICUREZZA IN FASE DI PROGETTAZIONE:
Dott. Ing. Sergio Di Maio (Ord. Ing. Prov. Palermo 2872)

RESPONSABILE SIA:
Dott. Ing. Francesco Ventura (Ord. Ing. Prov. Roma 14660)

VISTO: IL RESPONSABILE DEL PROCEDIMENTO:
Dott. Ing. Marianna Coppola

OPERE D'ARTE MINORI
OPERE DI SOSTEGNO
MS_SV05SU_dx
Pianta scavi, pianta fondazioni, profilo longitudinale e sezioni

CODICE PROGETTO	NOME FILE	REVISIONE	SCALA:
PROGETTO	PA712_P000S44GETDIO1_A		
ELAB.	P000S44GETDIO1	A	1:200
D			
C			
B			
A	EMISSIONE	NOV 2020	G. BENVENUTO L. FREZZA G. PIAZZA
REV.	DESCRIZIONE	DATA	REDATTO VERIFICATO APPROVATO