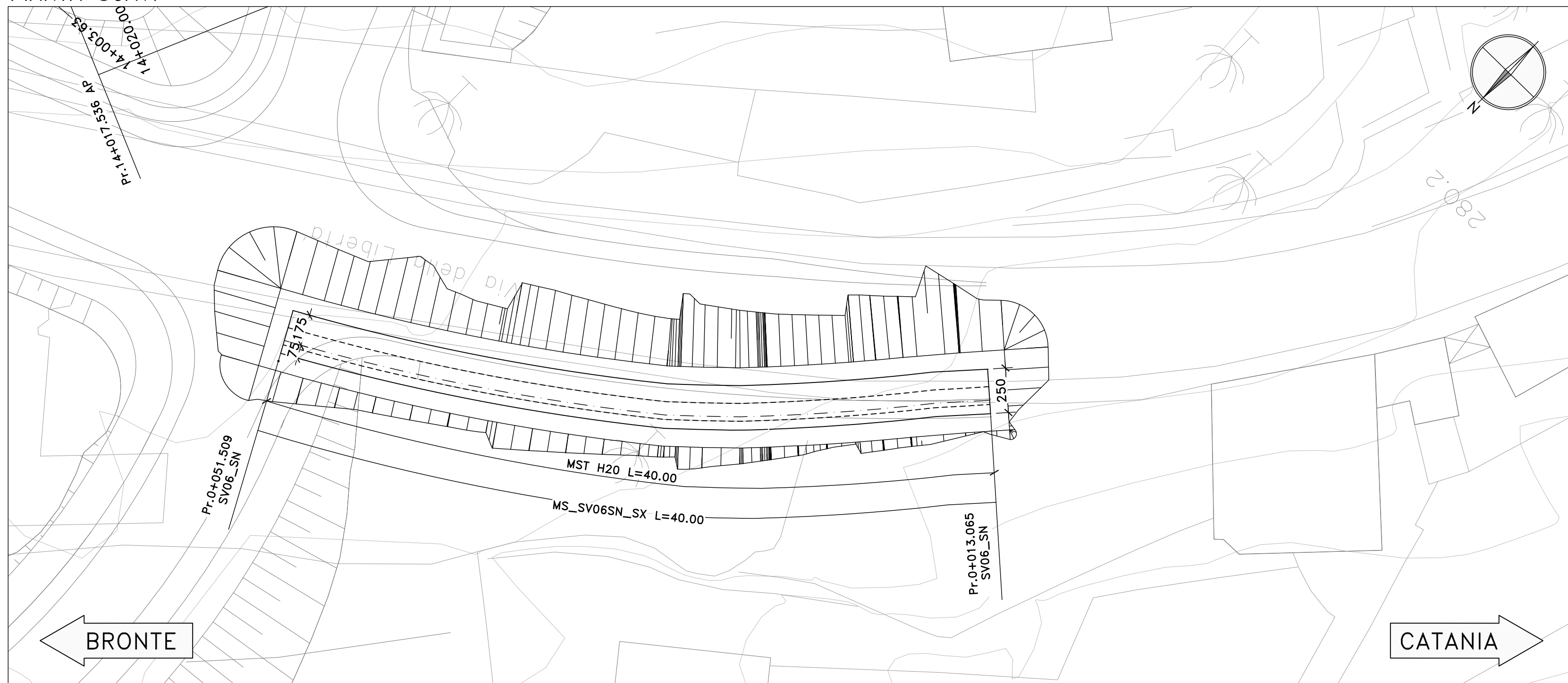
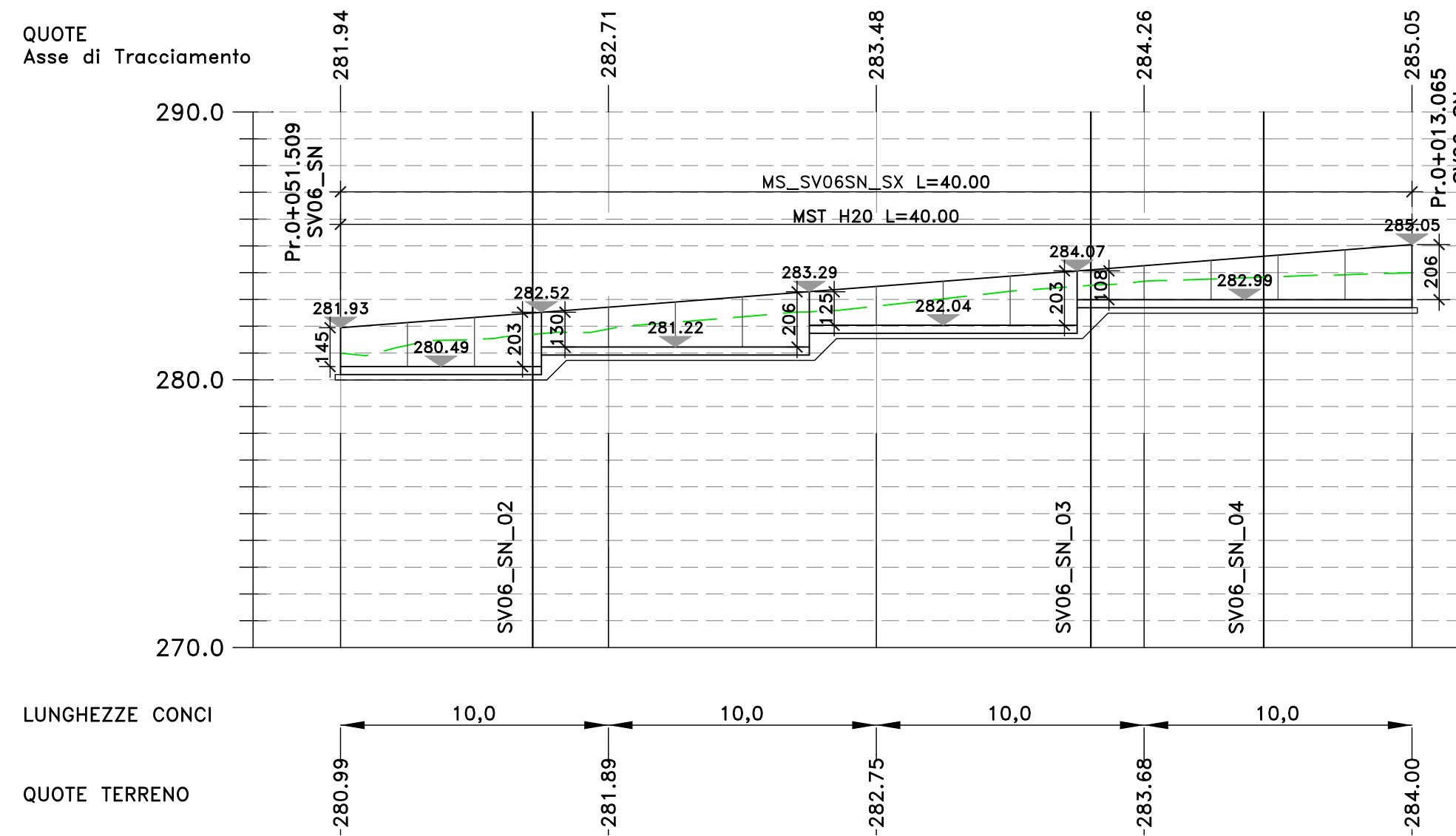


PIANTA SCAVI



PROFILO LONGITUDINALE

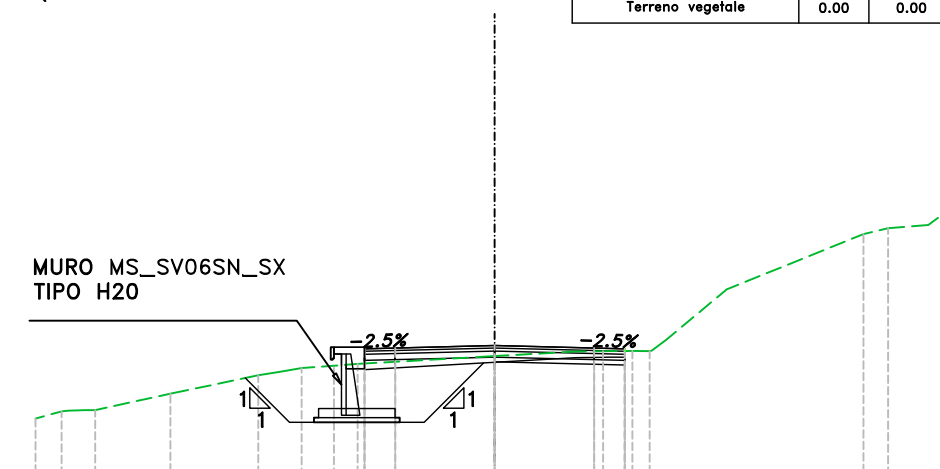
Profilo MS_SV06SN_SX
 Km 0+010.00 - 0+055.00
 Scala : 200:200
 Q.Rif. : 270.00



SEZIONE TRASVERSALE

SV06_SN
 Sez. 03
 Progr.: 0+040.00
 Scala : 1:200
 Q.Rif. : 280.00

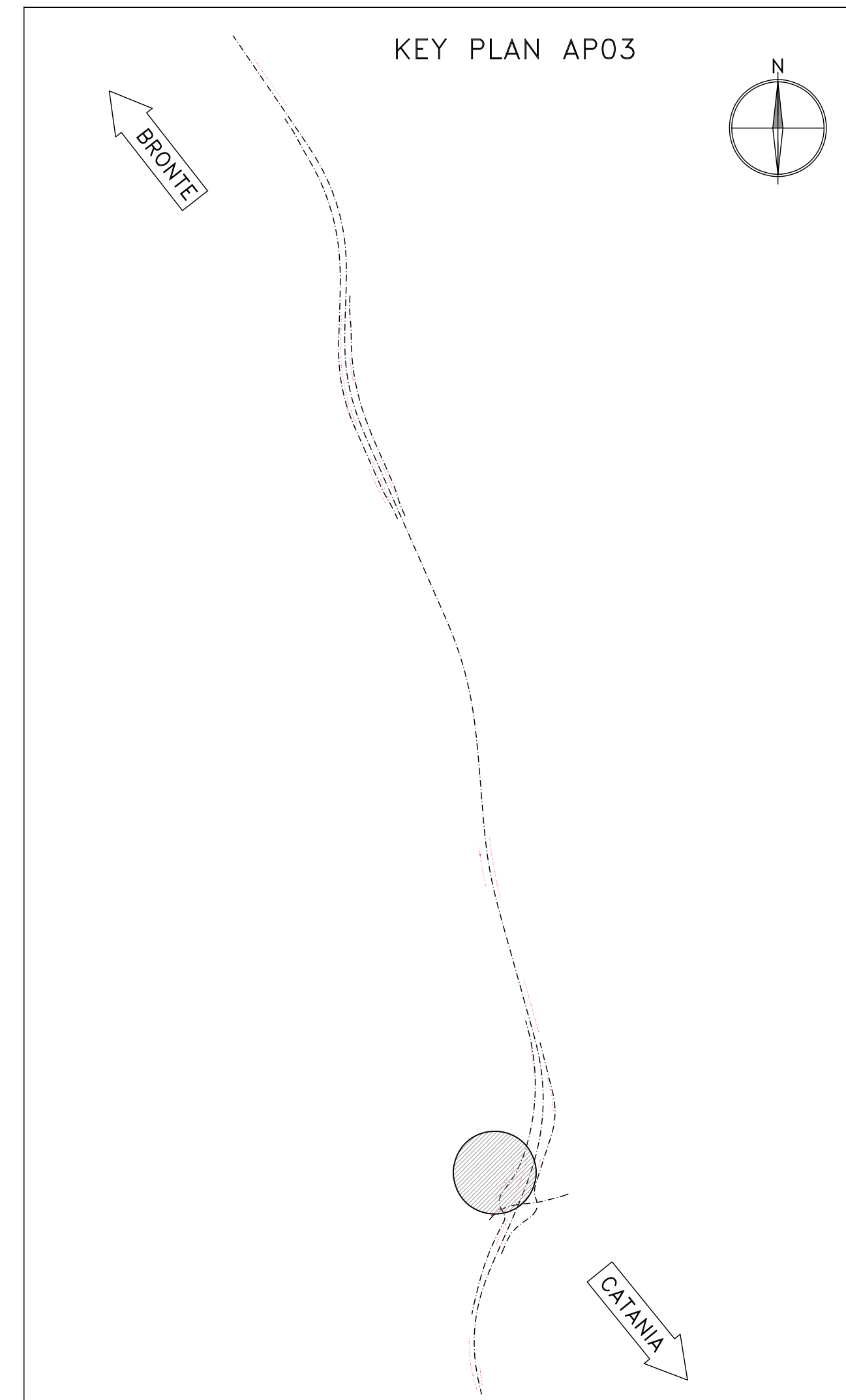
Materiali - Progr.0+040.00		
Materiali	Area (m²)	Vol. (m³)
Rivesto	0.00	0.04
Scavo	2.07	55.02
Scalfice	0.00	0.00
Terrano vegetale	0.00	0.00



PER LA FASISTICA DI REALIZZAZIONE, SI RIMANDA AGLI ELABORATI DI DETTAGLIO DI CANTIERIZZAZIONE.
 L'OPERA IN OGGETTO RICADE NEL TRATTO AP03 T5-FSP SX

CORPO STRADALE ESISTENTE

LE SEZIONI TIPO E DI CARPENTERIA SONO ILLUSTRATE NEGLI SPECIFICI ELABORATI "COMUNI"



Direzione Progettazione e Realizzazione Lavori

S.S. 284 "Occidentale Etna"

Ammodernamento del Tratto Adrano - Catania

1° lotto Adrano - Paternò

PROGETTO DEFINITIVO

cod. PA712

PROGETTAZIONE: ATI VIA - SERING - VDP - BRENG

PROGETTISTA E RESPONSABILE DELL'INTEGRAZIONE DELLE PRESTAZIONI SPECIALISTICHE:
 Dott. Ing. Giovanni Piazza (Ord. Ing. Prov. Roma 27296)
 RESPONSABILI D'AREA:
 Responsabile Tracciato stradale: Dott. Ing. Massimo Capasso (Ord. Ing. Prov. Roma 26031)
 Responsabile Strutture: Dott. Ing. Giovanni Piazza (Ord. Ing. Prov. Roma 27296)
 Responsabile Idraulica, Geotecnica e Impianti: Dott. Ing. Sergio Di Maio (Ord. Ing. Prov. Palermo 2872)
 Responsabile Ambiente: Dott. Ing. Francesco Ventura (Ord. Ing. Prov. Roma 14660)

GRUPPO DI PROGETTAZIONE MANDATARIA:

 MANDANTI:

GEOLOGO:
 Dott. Geol. Enrico Curcuruto (Ord. Geo. Regione Sicilia 966)
 COORDINATORE SICUREZZA IN FASE DI PROGETTAZIONE:
 Dott. Ing. Sergio Di Maio (Ord. Ing. Prov. Palermo 2872)
 RESPONSABILE SIA:
 Dott. Ing. Francesco Ventura (Ord. Ing. Prov. Roma 14660)
 VISTO: IL RESPONSABILE DEL PROCEDIMENTO:
 Dott. Ing. Marianna Coppola

OPERE D'ARTE MINORI

OPERE DI SOSTEGNO

MS_SV06SN_sx

Pianta scavi, pianta fondazioni, profilo longitudinale e sezioni

CODICE PROGETTO		NOME FILE		REVISIONE	SCALA:
PROGETTO	LV. PROG. ANNO	PA712_P000S49GETDIO1_A			
DPPA0712	D 20	CODICE ELAB.	P000S49GETDIO1	A	1:200
D					
C					
B					
A	EMISSIONE	NOV 2020	G. BENVENUTO	L. FREZZA	G. PIAZZA
REV.	DESCRIZIONE	DATA	REDATTO	VERIFICATO	APPROVATO