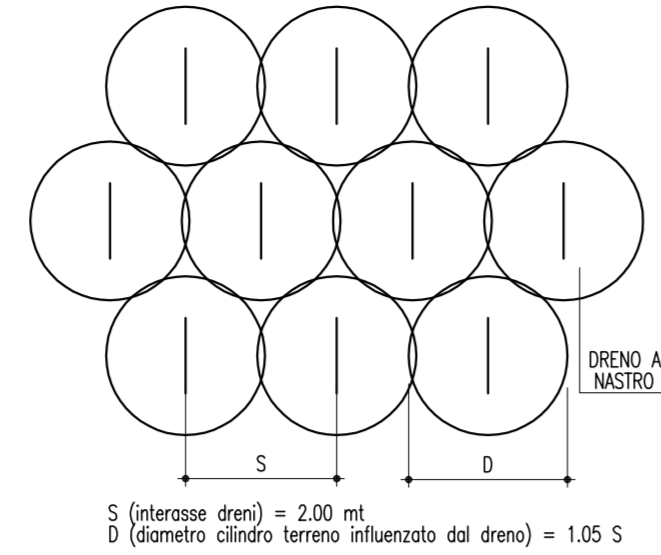


DISPOSIZIONE PLANIMETRICA TRIANGOLARE DEI DRENI A NASTRO

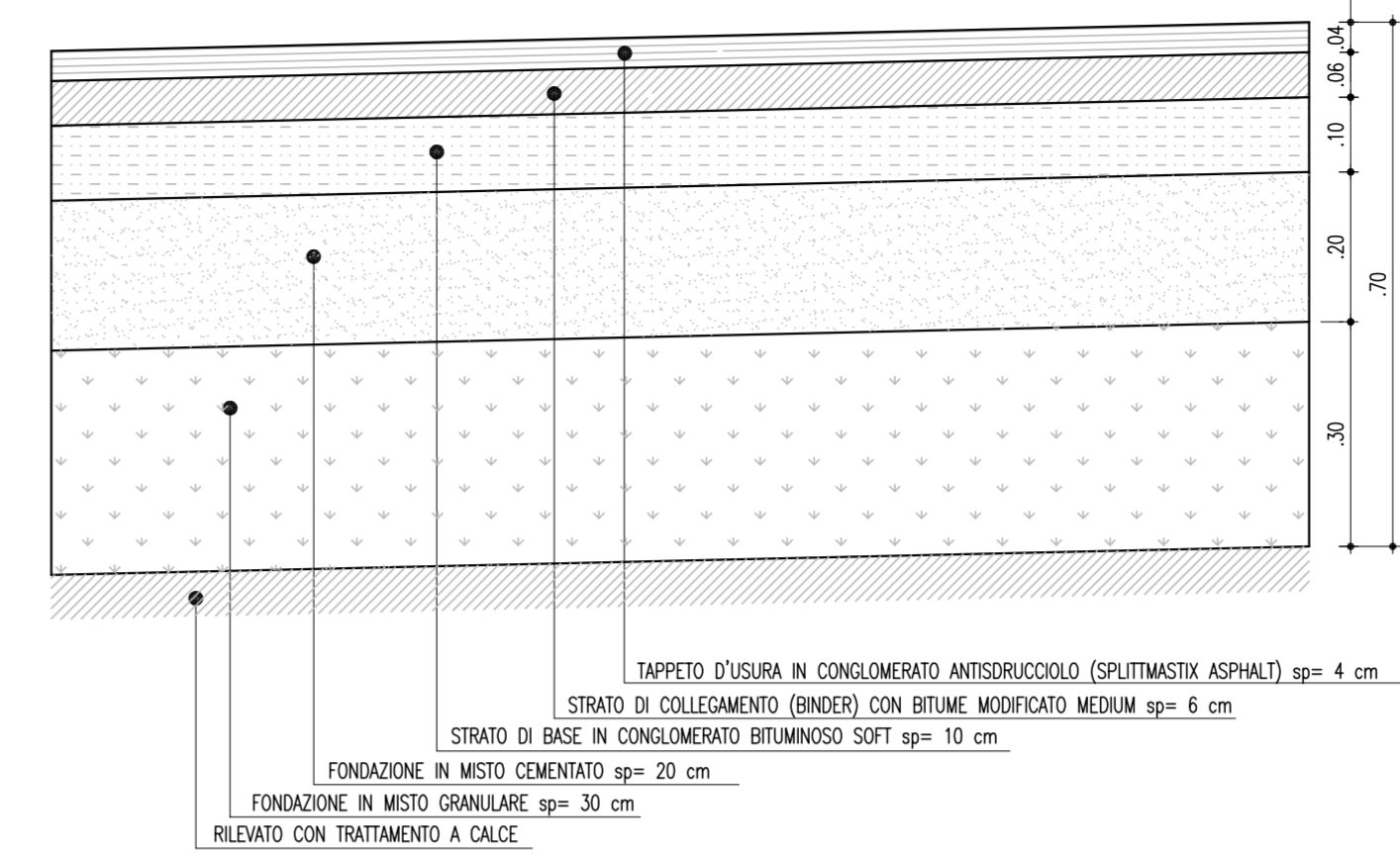


LEGENDA

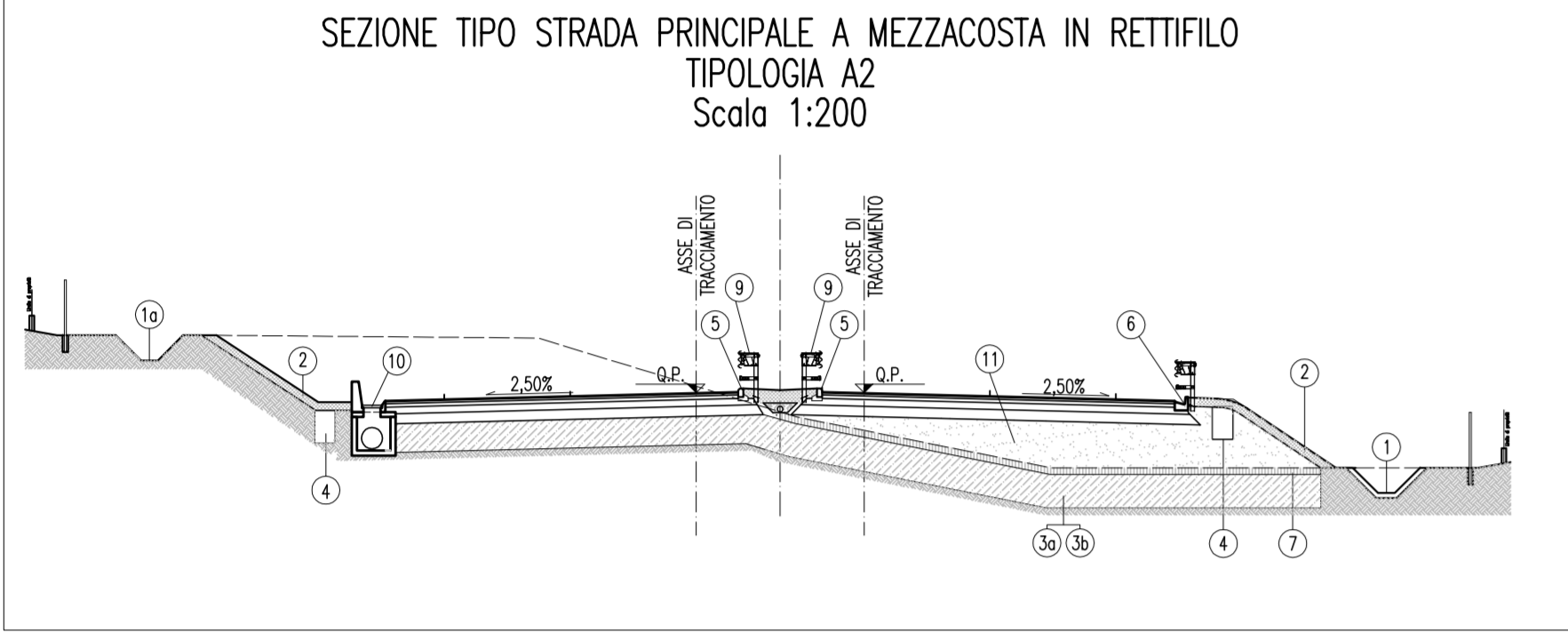
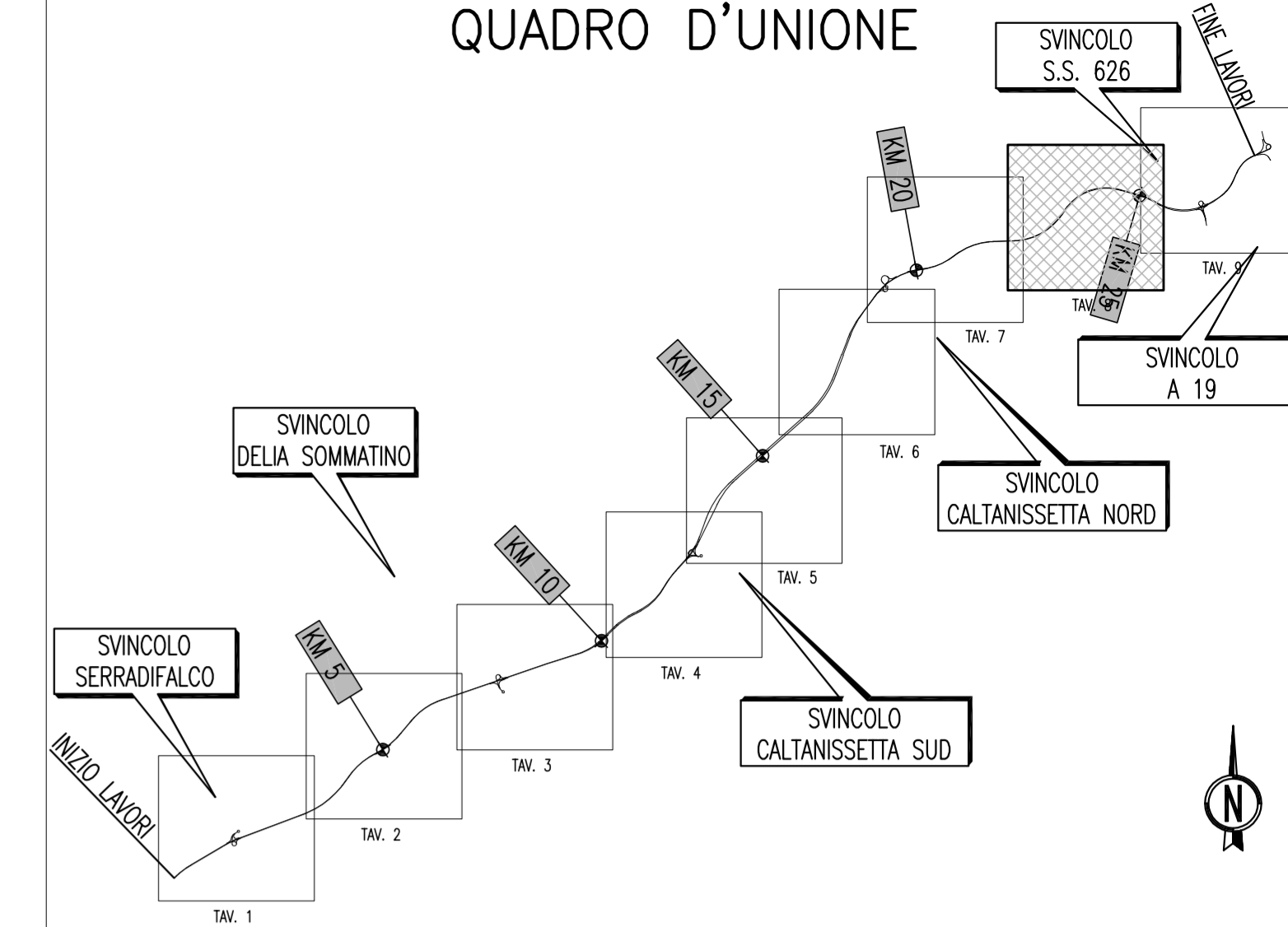
- ① Fosso di guardia in c.a.v.
- ② Fosso di guardia in terra
- ③ Terreno vegetale (s= 25 cm lungo le scarpate)
- ④ Bonifico
- ⑤ Bonifico di Sottofondo con materiale da rilevato e/o trattamento a calce dal Km 12+700 al Km 28+000. (tp. A1, A2, A3)
- ⑥ Bonifico di Sottofondo con trattamento a calce e/o materiale da rilevato con pacchetto Geodren dal Km 26+008 al Km 26+597
- ⑦ Impianti Tecnologici - Vedere tavole specifiche
- ⑧ Cordolo in cls
- ⑨ Cunetta alla francese
- ⑩ Scolico (20 cm)
- ⑪ Recinzione metallica
- ⑫ Barriera di sicurezza
- ⑬ Pozzetta con cassetta
- ⑭ Rilevato
- tratto da 0+000 a 4+400 - trattamento a calce (70% terra da scavo - 30% materiale da cava - 3,5% calce)
- tratto da 4+400 a 9+500 - trattamento a calce (50% terra da scavo - 50% materiale da cava - 3,5% calce)
- tratto da 9+500 a 12+700 - trattamento a calce (70% terra da scavo - 30% materiale da cava - 3,5% calce)
- tratto da 12+700 a 28+000 - materiale da cava e/o trattamento a calce

PLANIMETRIA D'INSIEME (SCALA 1 : 5000)

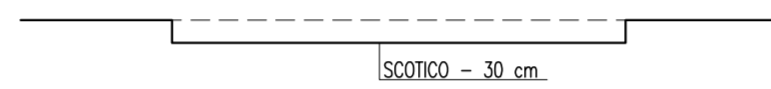
PARTICOLARE PAVIMENTAZIONE Scala 1:10



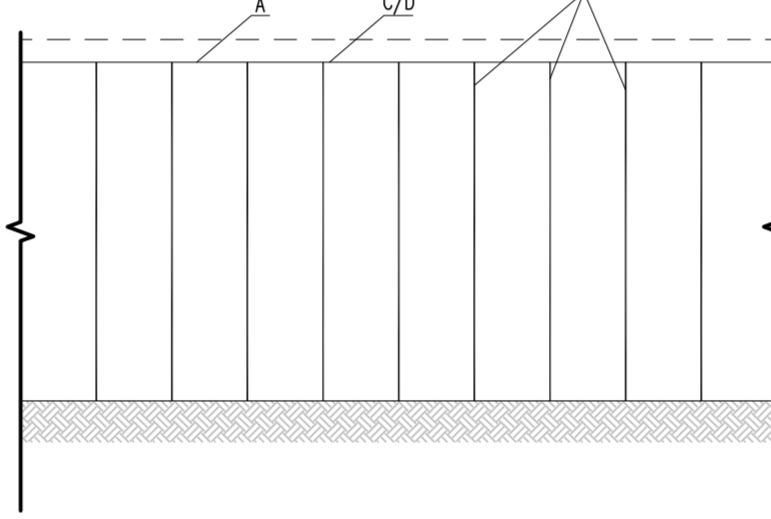
QUADRO D'UNIONE



FASI DI INSTALLAZIONE DRENI - INTERVENTO TIPO 2 FASE 1: ELIMINAZIONE DELLA COLTRE ESISTENTE

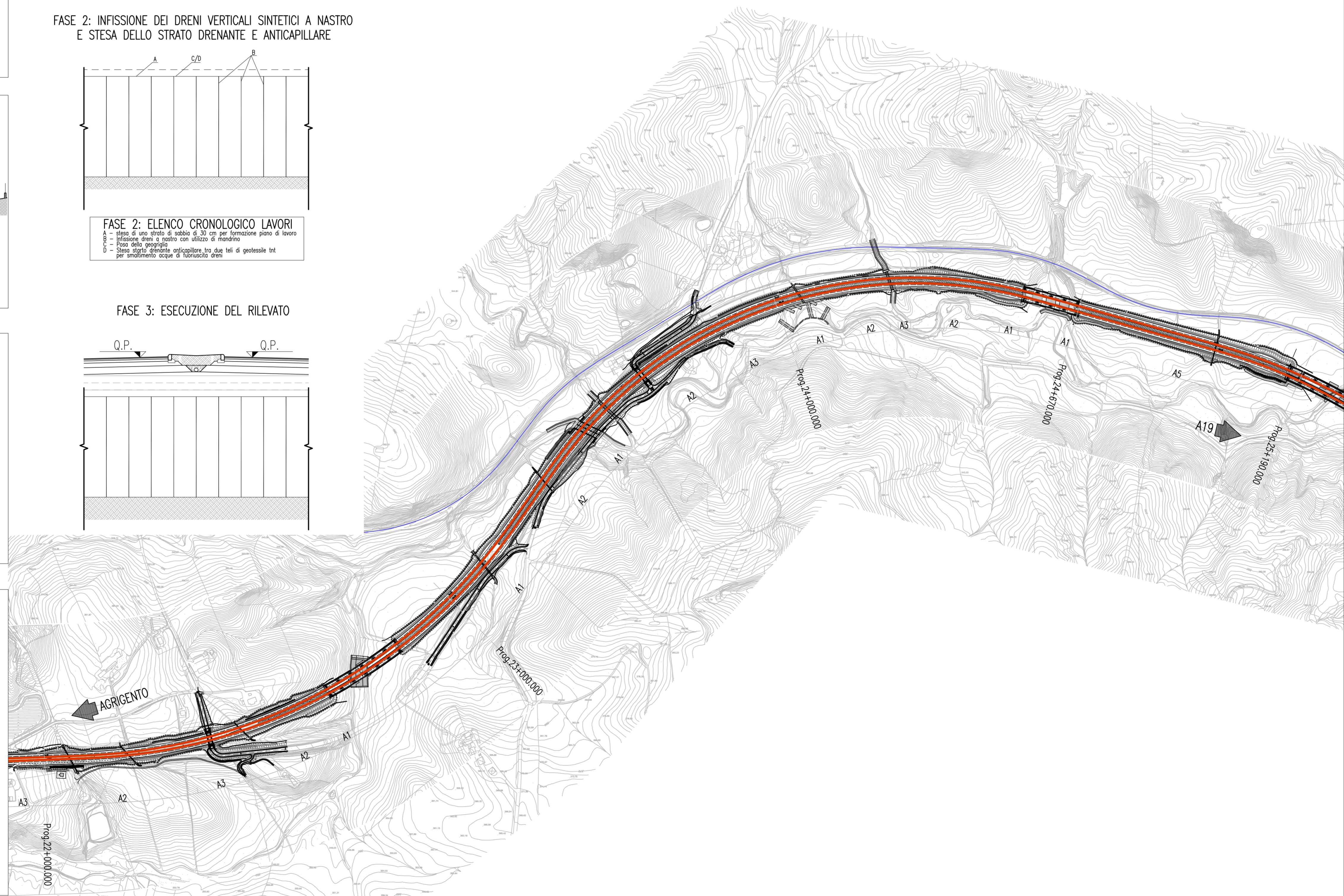
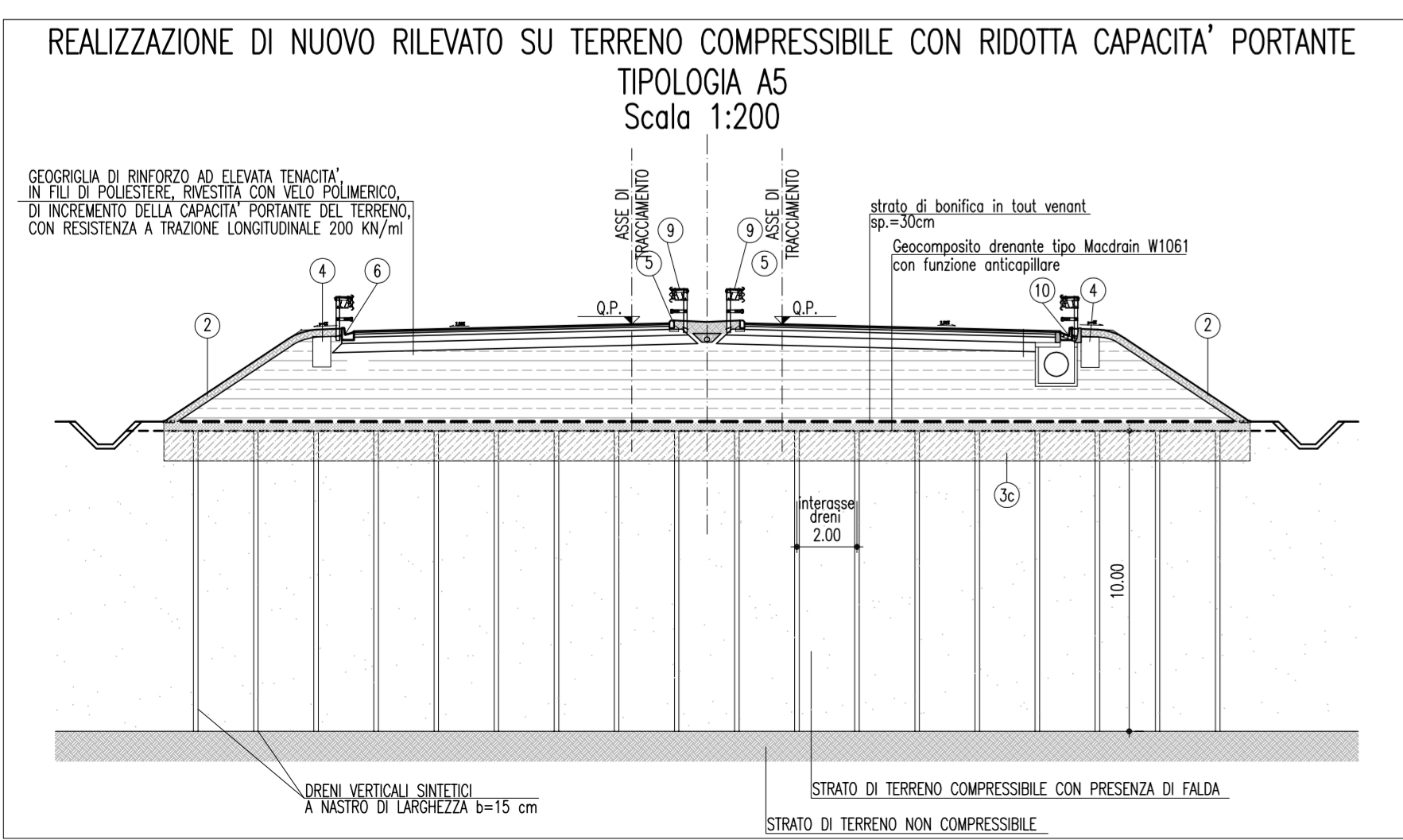
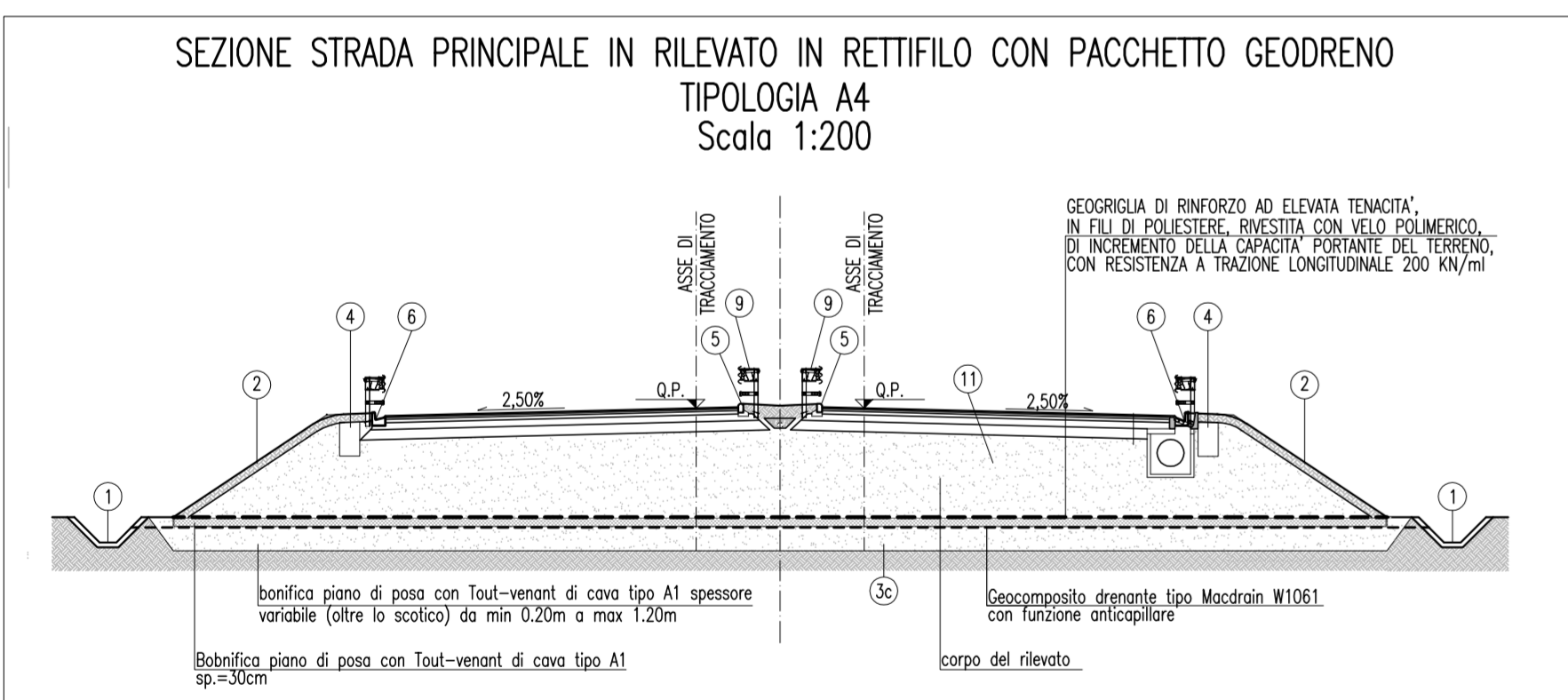
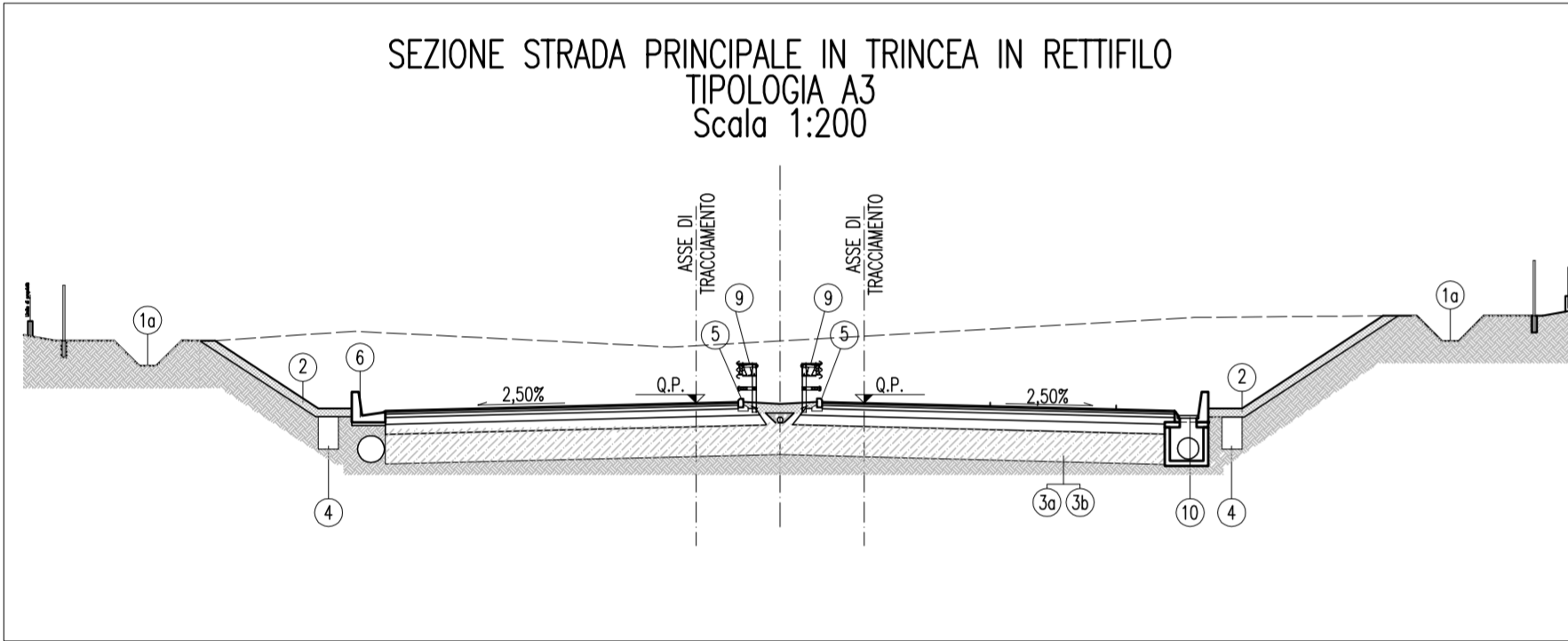
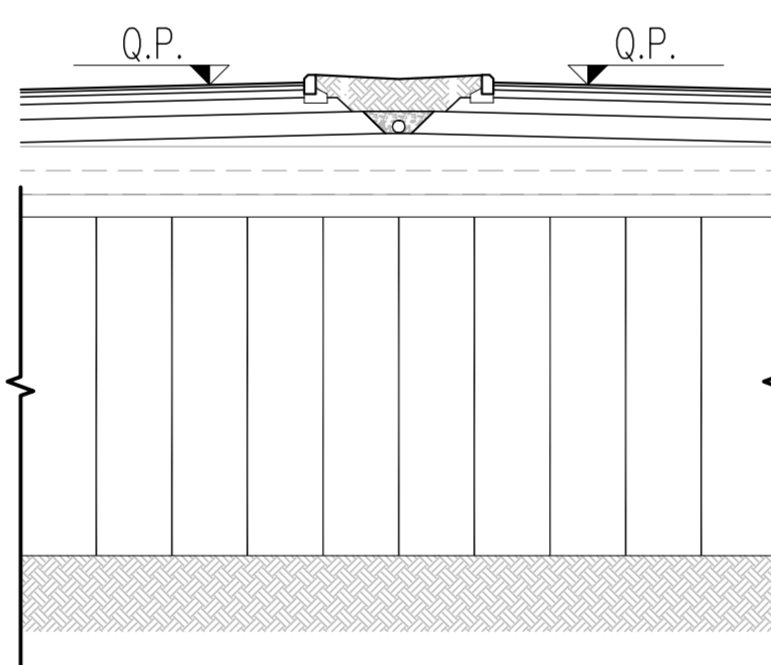


FASE 2: INFISSONE DEI DRENI VERTICALI SINTETICI A NASTRO E STESA DELLO STRATO DRENANTE E ANTICAPPILLARE



FASE 2: ELENCO CRONOLOGICO LAVORI
 A - stesa di uno strato di sabbia di 30 cm per formazione piano di lavoro
 B - infissione dreni a nastro con utilizzo di mandrino
 C - Fosa della geogrid
 D - Stesa strato drenante anticappillare tra due file di geotessile sint per l'arricchimento acque di infiltrazione dreni

FASE 3: ESECUZIONE DEL RILEVATO



ANAS S.p.A.
 DIREZIONE CENTRALE PROGRAMMAZIONE PROGETTAZIONE

PA 12/09
 CORRIDOIO PLURIMODALE TIRRENICO - NORD EUROPA
 ITINERARIO AGRIGENTO - CALTANISSETTA - A19
 S.S. N° 640 "DI PORTO EMPEDOCLE"
 AMMODERNAMENTO E ADEGUAMENTO ALLA CAT. B DEL D.M. 5.11.2001
 Dal km 44+000 allo svincolo con l'A19

PROGETTO ESECUTIVO

Contrante Generale: **Empedocle 2**

OPERE D'ARTE MINORI
 OPERE DI BONIFICA CORPO STRADALE
 Planimetria D'Insieme - Tav. 8 di 9

Codice Unico Progetto (CUP) : F91B0900070001

Codice Elaborato: PA12_09 - E 000GE2140B01ZA5010C

REV.	DATA	DESCRIZIONE	REDATTO	VERIFICATO	APPROVATO	AUTORIZZATO
A	Aprile 2011	EMMISSIONE	S.TERRENO	A.TURSO	M.LITI	P.PAGLINI
B	Luglio 2011	Revisione a seguito di incontri con il Committente	S.TERRENO	R.CAPOCCHI	M.LITI	P.PAGLINI
C	Ottobre 2011	Rif. Istruttoria prot. CDG-0141142-P del 19/10/11	S.TERRENO	R.CAPOCCHI	M.LITI	P.PAGLINI

Il Progettista: **GIAN LUCA MENENDETTI**
 Il Consulente Tecnico di Progetto: **ORDINE DEGLI INGEGNERI DI FIRENZE N° 4353**
 Il Coordinatore per la sicurezza in fase di progetto: **ALESSANDRO SILEO**
 Il Direttore dei lavori: **PEPPINO MARASCO**