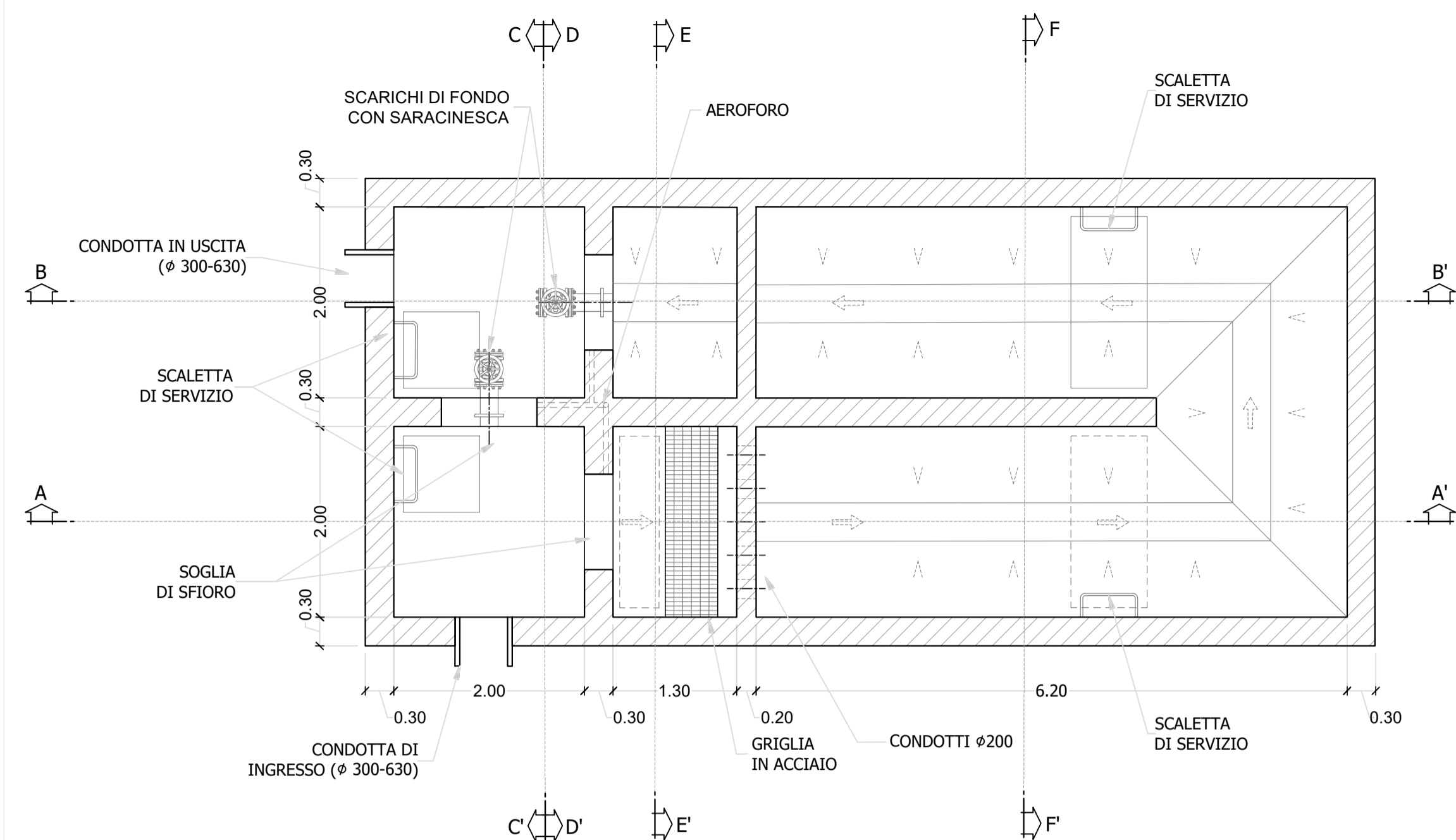


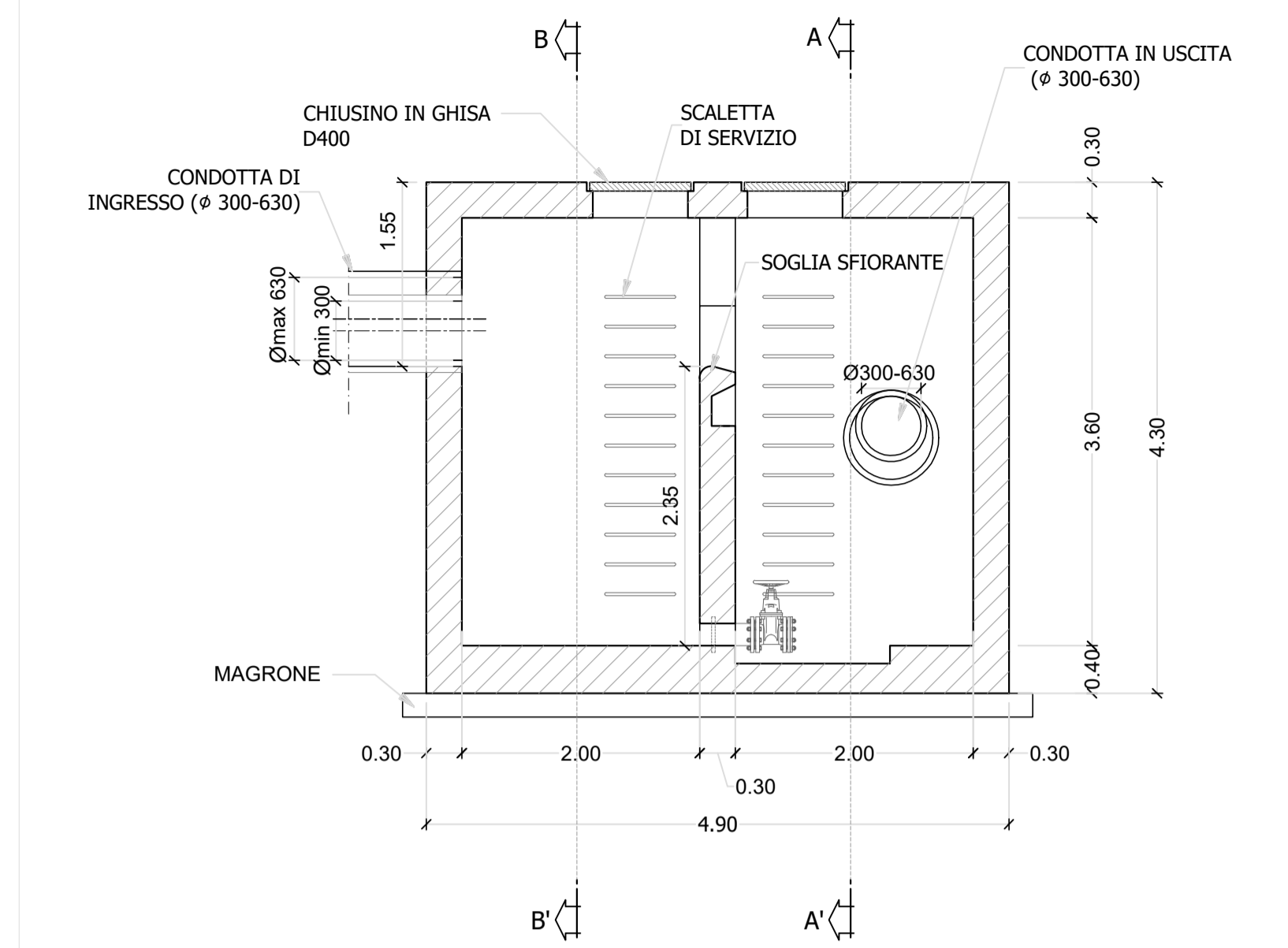
PIANTA VASCA DI PRIMA PIOGGIA

scala 1:50



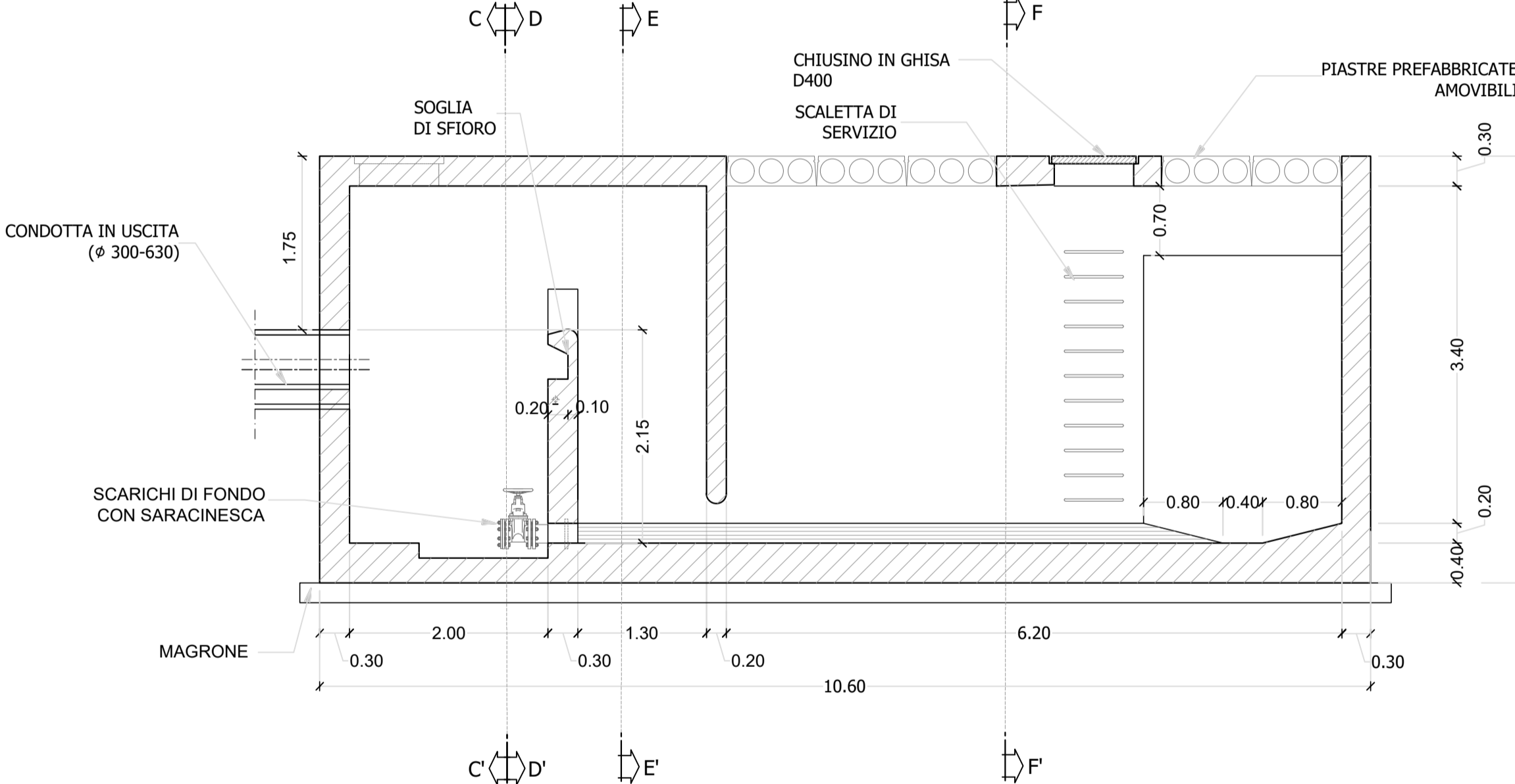
SEZIONE C-C'

scala 1:50



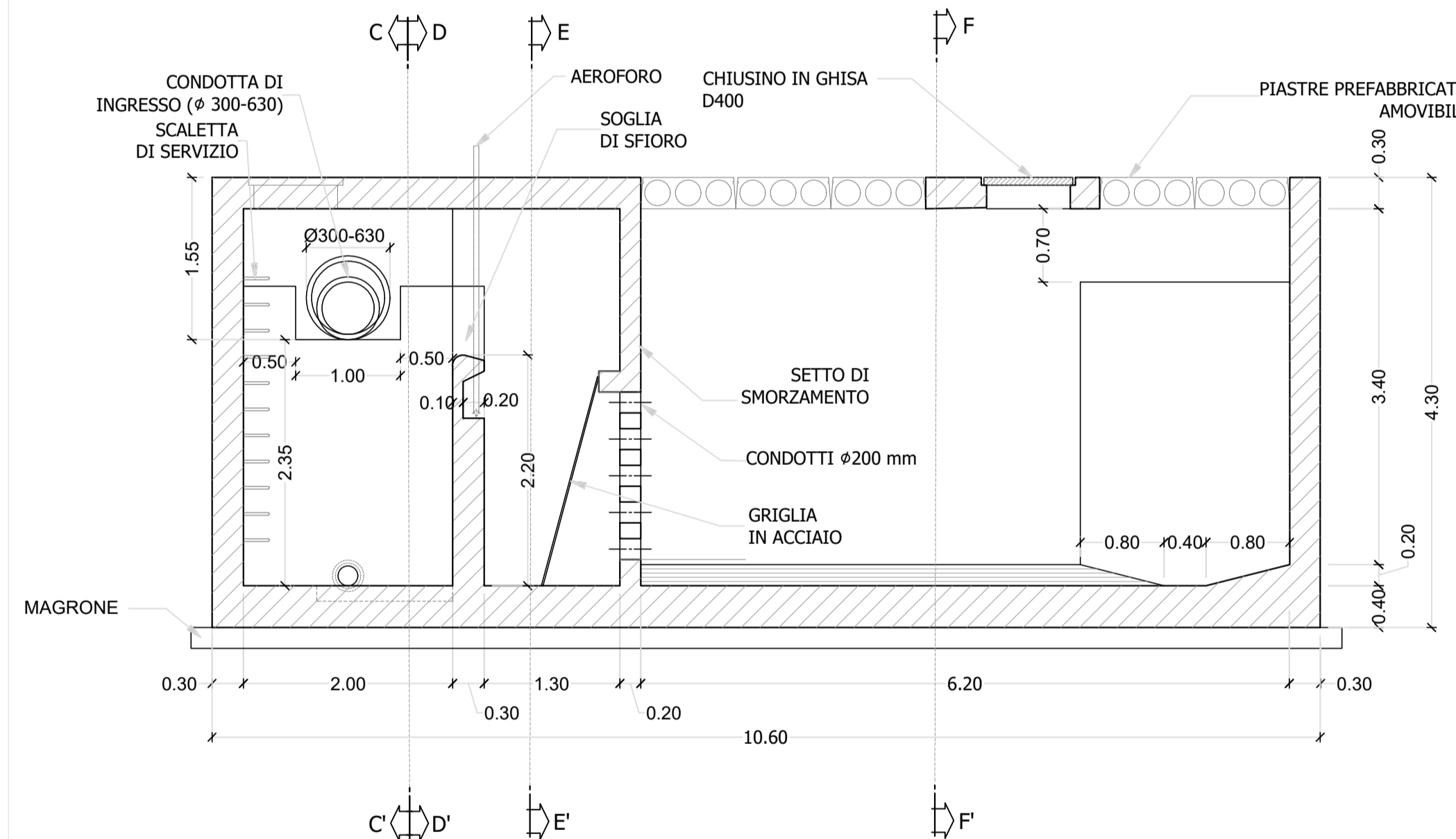
SEZIONE B-B'

scala 1:50



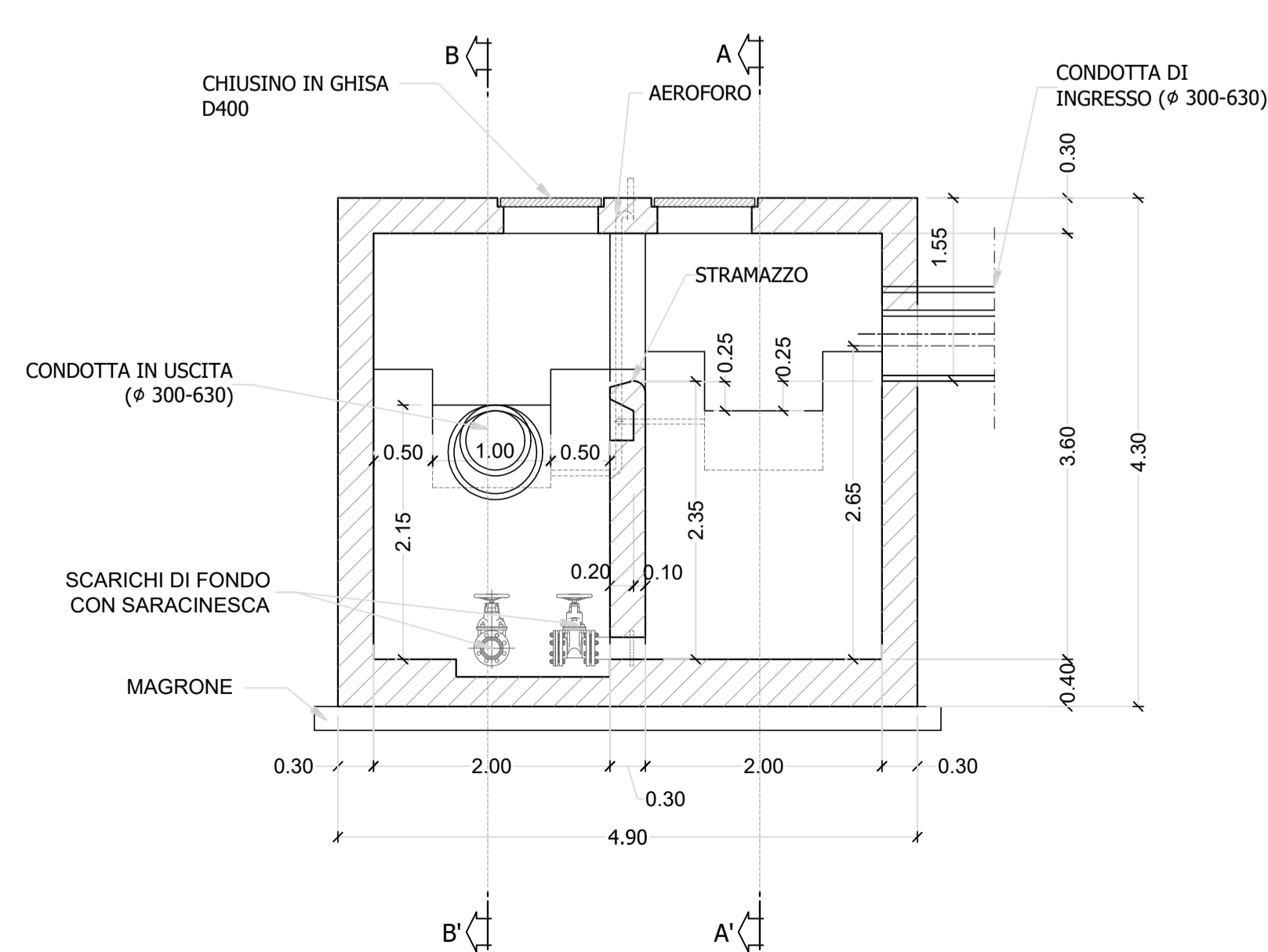
SEZIONE A-A'

scala 1:50



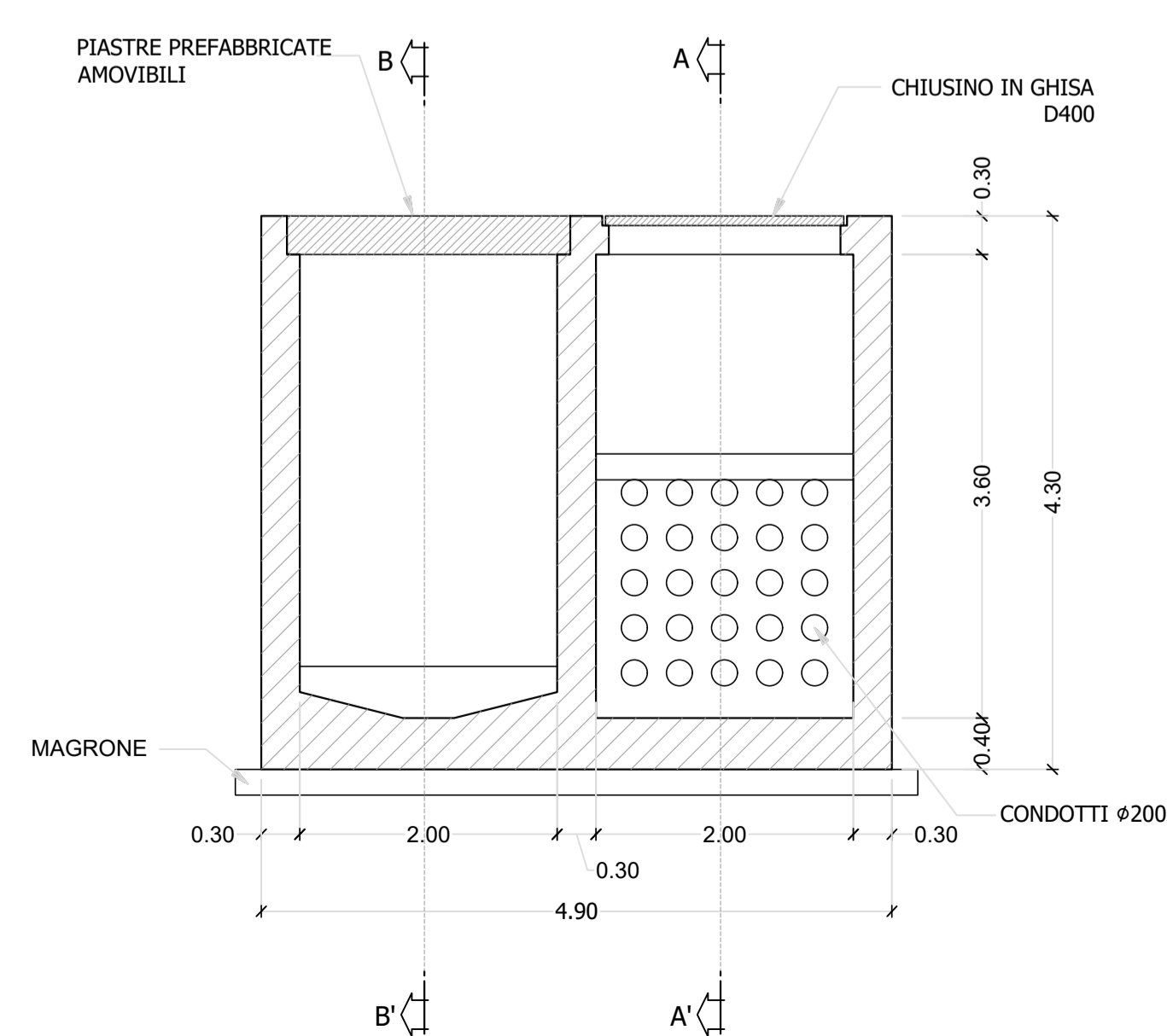
SEZIONE D-D'

scala 1:50



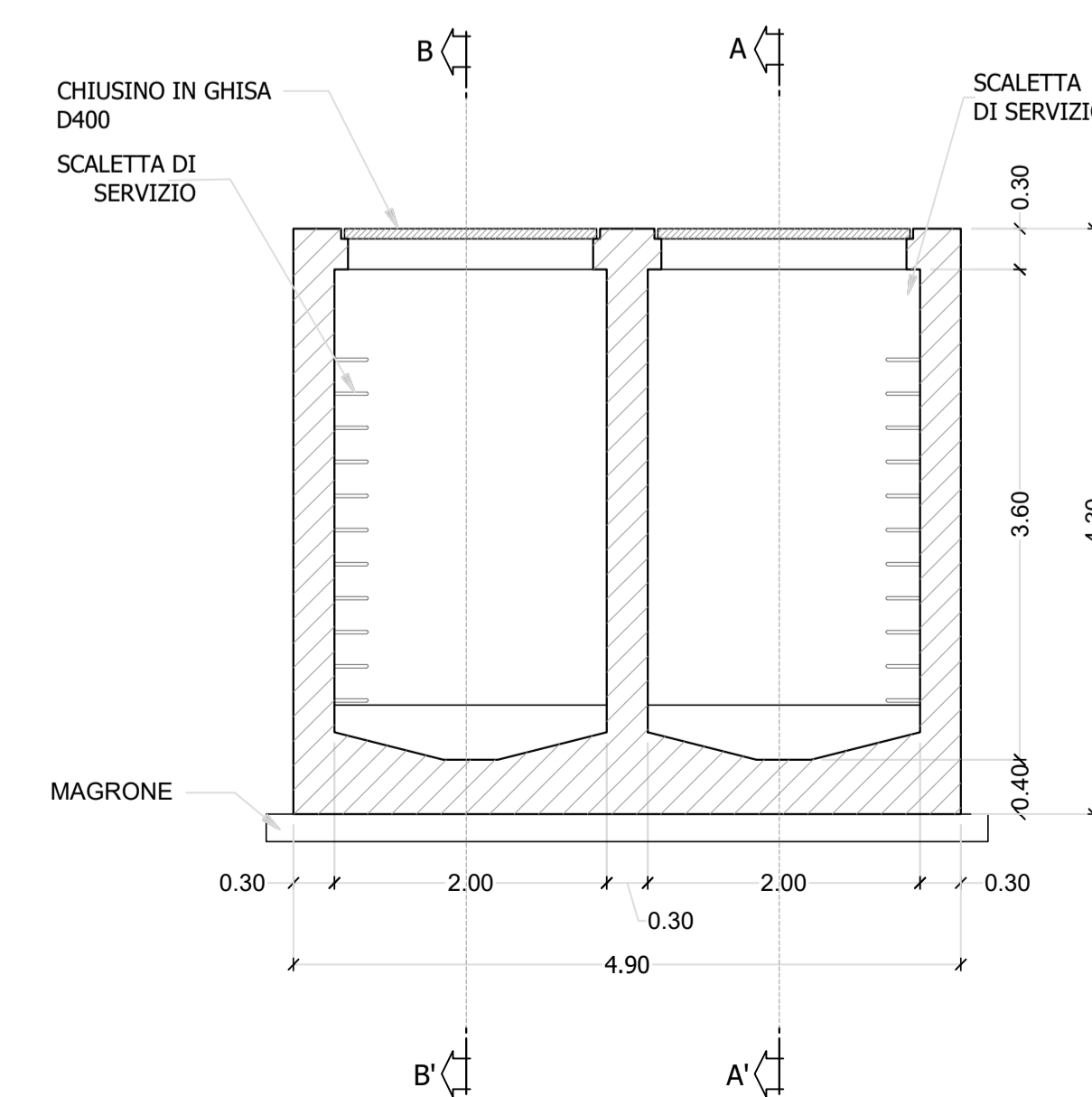
SEZIONE E-E'

scala 1:50



SEZIONE F-F'

scala 1:50



CARATTERISTICHE DEI MATERIALI

VASCHE DI TRATTAMENTO

Separatore oli minerali compatto rettangolare, completamente realizzato in calcestruzzo, carrabile 1ª categoria, senza alcuna giunzione e sistema di getto con calcestruzzo fluido del tipo C45/55, rispondente alle classi di esposizione XC4 per la resistenza alla corrosione da carbonatazione, XA3 per la resistenza agli ambienti chimici aggressivi, XS3/XD3 per la resistenza alla corrosione da cloruri, XF4 per la resistenza all'attacco del gelo e disgelo nel rispetto delle nuove normative tecniche come previsto dal D.M. 17-01-2018 e S.M.I. Completo di piastra di copertura di 1ª categoria carrabile pesante.

POZZETTI PREFABBRICATI

Calcestruzzo armato vibrato ad alta resistenza (classe C40/50) in accordo con D.M. 14/01/2008, con marcatura CE

CHIUSINI

Chiusini in ghisa sferoidale classe D400 UNI EN124 Ø 60 e/o 80 cm.



Direzione Progettazione e Realizzazione Lavori

S.S. 284 "Occidentale Etna"

Ammodernamento del Tratto Adrano - Catania

1° lotto Adrano - Paternò

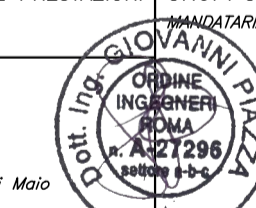
PROGETTO DEFINITIVO

COD. PA712

PROGETTAZIONE: ATI VIA - SERING - VDP - BRENG

PROGETTISTA E RESPONSABILE DELL'INTEGRAZIONE DELLE PRESTAZIONI SPECIALISTICHE: GRUPPO DI PROGETTAZIONE

RESPONSABILI D'AREA:
 Responsabile Tracciato Stradale: Dott. Ing. Massimo Capasso (Ord. Ing. Prov. Roma 26031)
 Responsabile Strutture: Dott. Ing. Giovanni Piazza (Ord. Ing. Prov. Roma 27296)
 Responsabile Idraulica, Geotecnica e Impianti: Dott. Ing. Sergio Di Maio (Ord. Ing. Prov. Palermo 2872)
 Responsabile Ambiente: Dott. Ing. Francesco Ventura (Ord. Ing. Prov. Roma 14660)



GEOLOGO:

Dott. Geol. Enrico Curcuruto (Ord. Geo. Regione Sicilia 966)

COORDINATORE SICUREZZA IN FASE DI PROGETTAZIONE:

Dott. Ing. Sergio Di Maio (Ord. Ing. Prov. Palermo 2872)

RESPONSABILE SIA:

Dott. Ing. Francesco Ventura (Ord. Ing. Prov. Roma 14660)

VISTO: IL RESPONSABILE DEL PROCEDIMENTO:

Dott. Ing. Mariena Coppola



PRESIDI IDRAULICI
 Vasche di Prima Pioggia
 Planimetria e Sezioni

CODICE PROGETTO		NOME FILE		REVISIONE	SCALA:
PROGETTO	LIV. PROC. ANNO	PA712_T00PI01STRDIO1_A			
DPPA0712	D 20	CODICE ELAB. T00PI01STRDIO1		A	1:50
D					
C					
B					
A	EMISSIONE	OTT 2020	BC	SDM	G.PIAZZA
REV.	DESCRIZIONE	DATA	REDATTO	VERIFICATO	APPROVATO