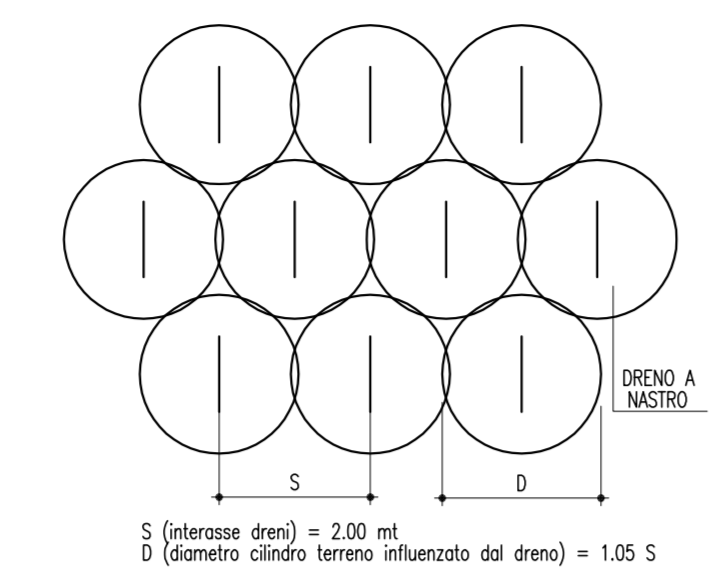
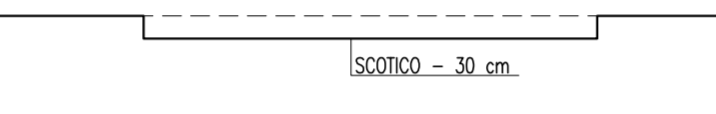


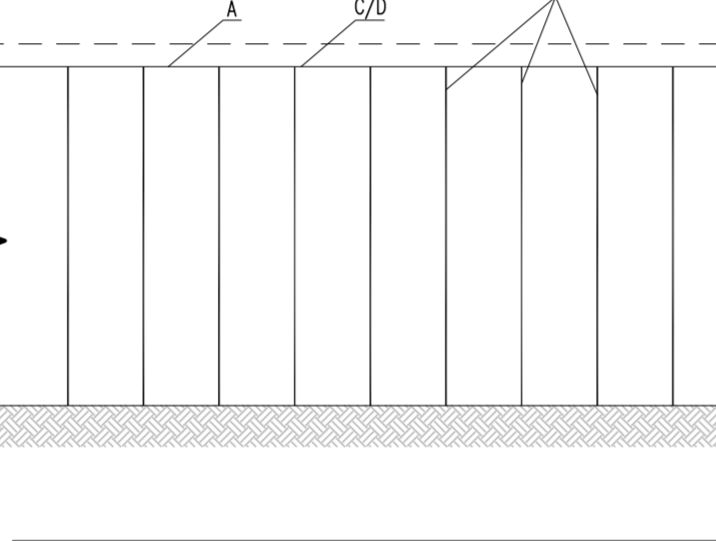
### DISPOSIZIONE PLANIMETRICA TRIANGOLARE DEI DRENI A NASTRO



### FASI DI INSTALLAZIONE DRENI - INTERVENTO TIPO 2 FASE 1: ELIMINAZIONE DELLA COLTRE ESISTENTE

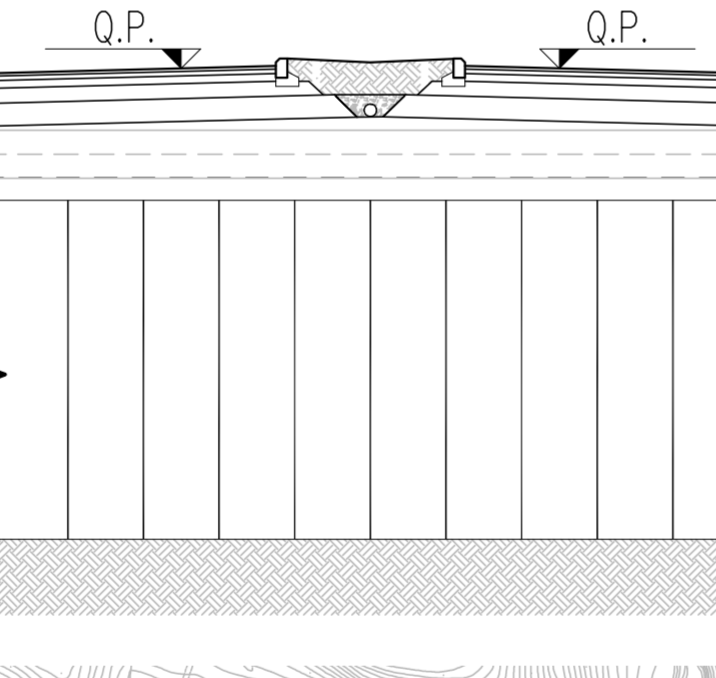


### FASE 2: INFISSONE DEI DRENI VERTICALI SINTETICI A NASTRO E STESA DELLO STRATO DRENANTE E ANTICAPILLARE



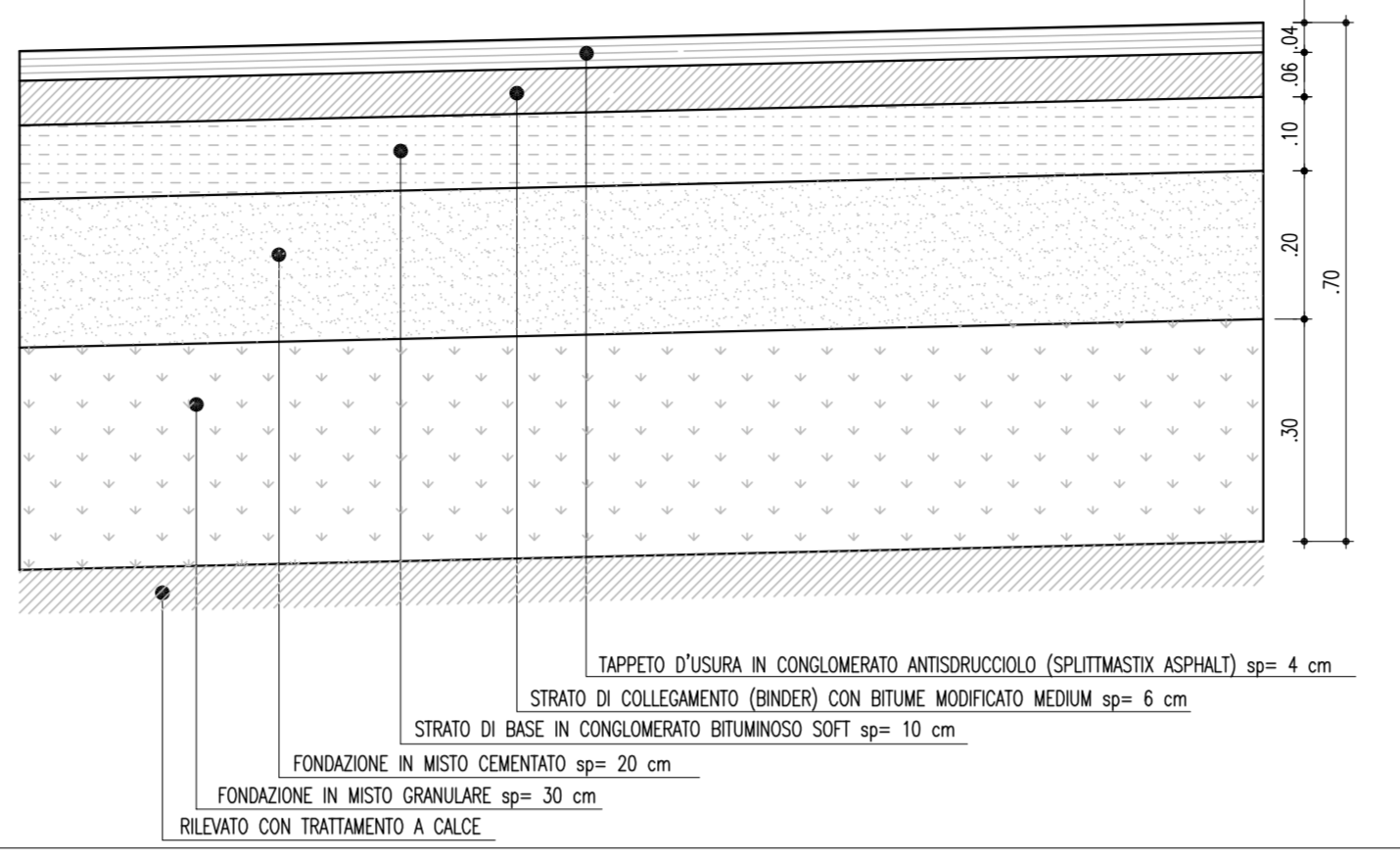
**FASE 2: ELENCO CRONOLOGICO LAVORI**  
 A - stesa di uno strato di sabbia di 30 cm per formazione piano di lavoro  
 C/D - infissione dreni a nastro con utilizzo di mandrino  
 B - stesa della geotessitura  
 D - stesa della geotessitura anticapillare tra due teli di geotessile sint. per smaltimento acque e infiltrazione dreni

### FASE 3: ESECUZIONE DEL RILEVATO

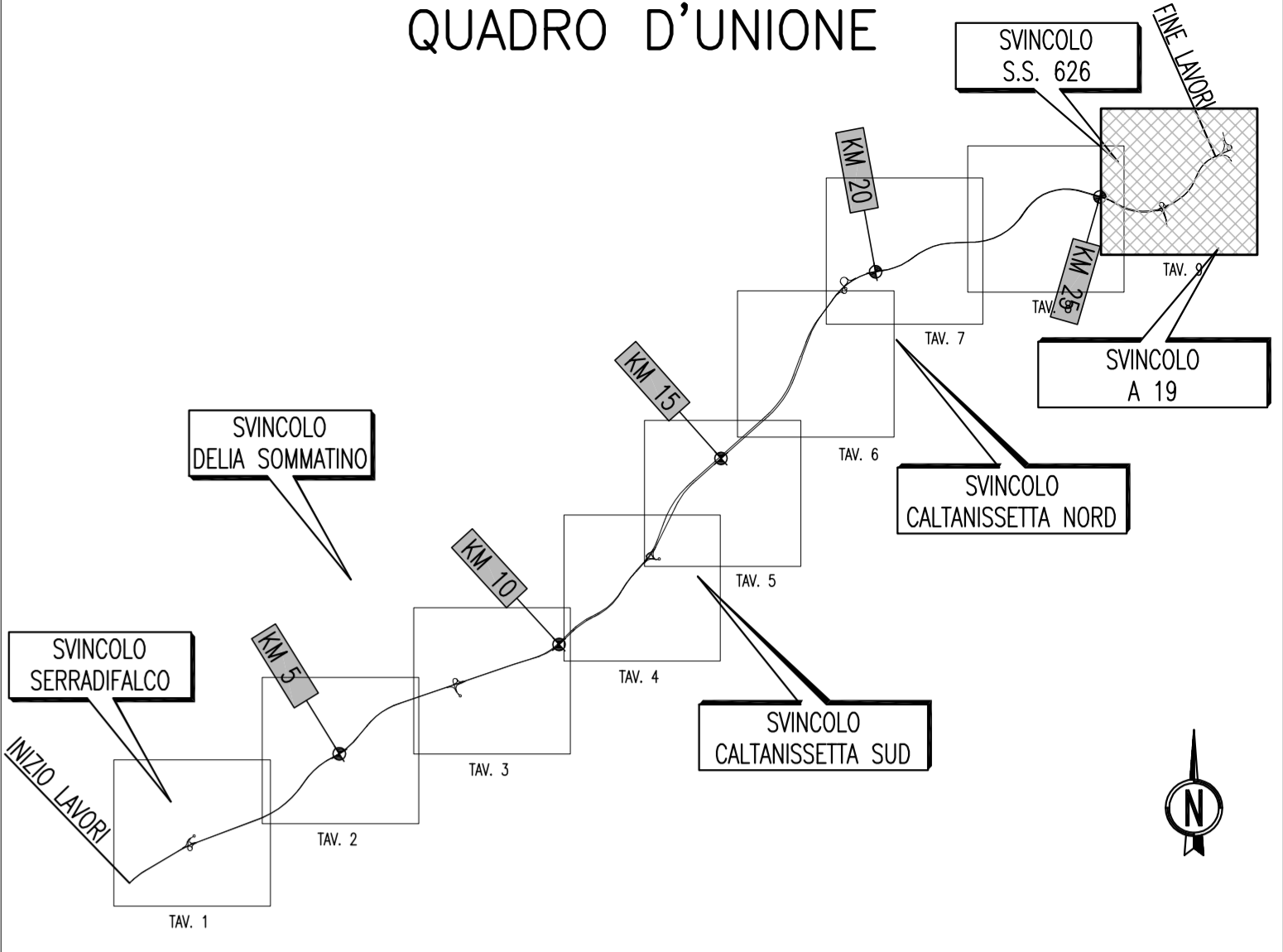
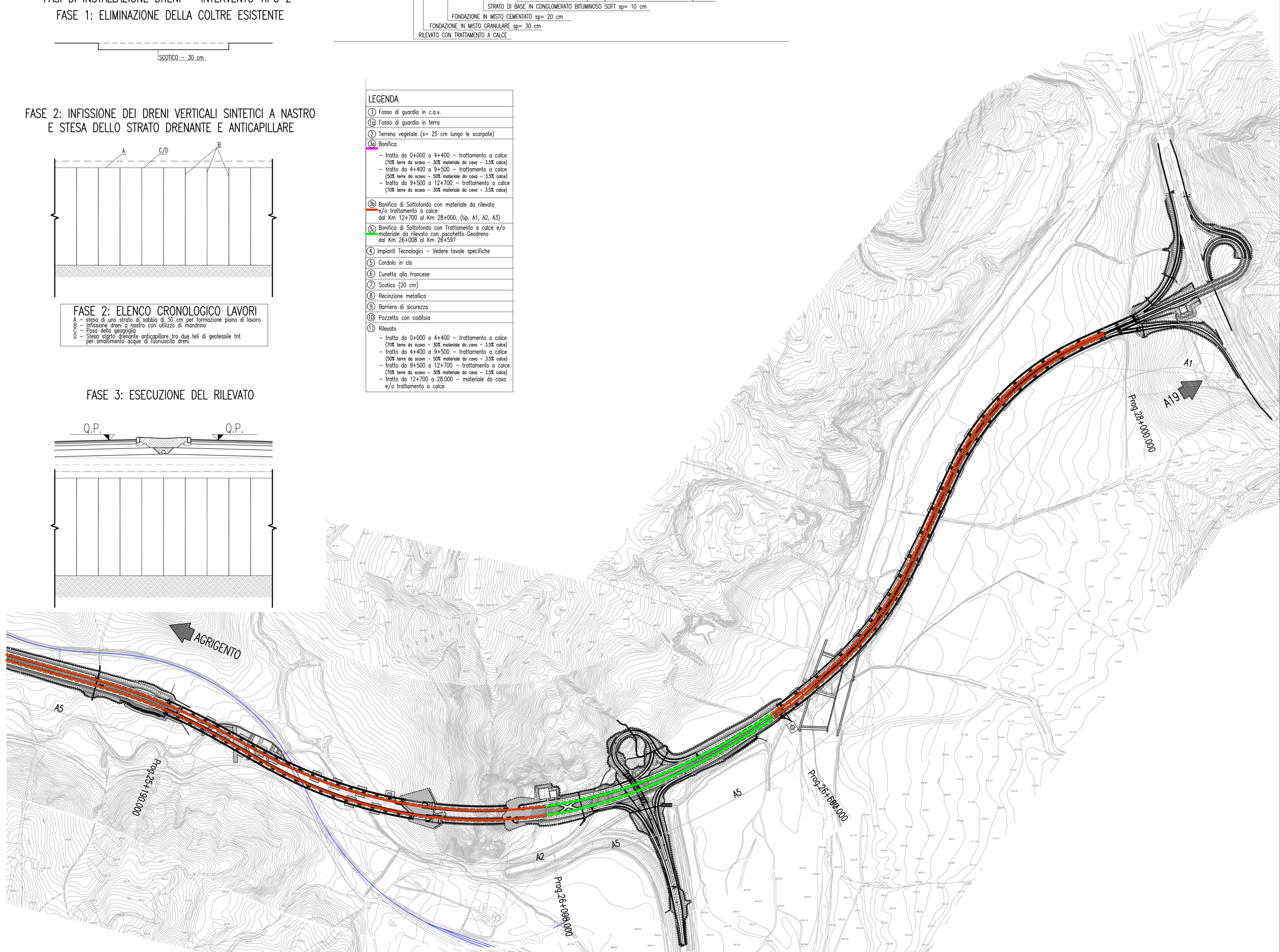


### PLANIMETRIA D'INSIEME (SCALA 1 : 5000 )

### PARTICOLARE PAVIMENTAZIONE Scala 1:10



LEGENDA	
1	Fosso di guardia in c.a.v.
2	Fosso di guardia in terra
3	Terrano vegetale (sp= 25 cm lungo le scarpate)
4	Bonifica
5	Tratto da 0+000 a 4+400 - trattamento a calce (70% terre da scavo - 30% materiale da cava - 3,5% calce)
6	Tratto da 4+400 a 9+500 - trattamento a calce (50% terre da scavo - 50% materiale da cava - 3,5% calce)
7	Tratto da 9+500 a 12+700 - trattamento a calce (70% terre da scavo - 30% materiale da cava - 3,5% calce)
8	Tratto da 12+700 a 28+000 - materiale da cava e/o trattamento a calce
9	Bonifica di sottofondo con materiale da rilevato e/o trattamento a calce dal Km 12+700 al Km 28+000. (tp. A1, A2, A3)
10	Bonifica di sottofondo con trattamento a calce e/o materiale da rilevato con paccotta Geodren dal Km 26+008 al Km 26+597
11	Impianti Tecnologici - Vedere tavole specifiche
12	Corona in cls
13	Cunetta alla francese
14	Scotico (20 cm)
15	Recinzione metallica
16	Barriera di sicurezza
17	Pozzetto con cordolo
18	Rilevato
19	Tratto da 0+000 a 4+400 - trattamento a calce (70% terre da scavo - 30% materiale da cava - 3,5% calce)
20	Tratto da 4+400 a 9+500 - trattamento a calce (50% terre da scavo - 50% materiale da cava - 3,5% calce)
21	Tratto da 9+500 a 12+700 - trattamento a calce (70% terre da scavo - 30% materiale da cava - 3,5% calce)
22	Tratto da 12+700 a 28+000 - materiale da cava e/o trattamento a calce



**ANAS S.p.A.**  
 DIREZIONE CENTRALE PROGRAMMAZIONE PROGETTAZIONE

PA 12/09  
 CORRIDOIO PLURIMODALE TIRRENICO - NORD EUROPA  
 ITINERARIO AGRIGENTO - CALTANISSETTA - A19  
 S.S. N° 640 "DI PORTO EMPEDOCLE"  
 AMMODERNAMENTO E ADEGUAMENTO ALLA CAT. B DEL D.M. 5.11.2001  
 Dal km 44+000 allo svincolo con l'A19

**PROGETTO ESECUTIVO**

Contrattante Generale: **Empedocle 2**

OPERE D'ARTE MINORI  
 OPERE DI BONIFICA CORPO STRADALE  
 Planimetria D'Insieme - Tav. 9 di 9

Codice Unico Progetto (CUP) : F91B09000070001

Codice Elaborato: PA12\_09 - E 000GE2140B01ZA5011C  
 Scala: 1:5000

REV.	DATA	DESCRIZIONE	REDATTO	VERIFICATO	APPROVATO	AUTORIZZATO
A	Aprile 2011	EMISSIONE	S.TERRENO	A.TURSO	M.LITI	P.PAGLINI
B	Luglio 2011	Revisione a seguito di Incontri con il Committente	S.TERRENO	R.CAPOCCHI	M.LITI	P.PAGLINI
C	Ottobre 2011	Rif. Istruttoria prot. CDG-0141142-P del 19/10/11	S.TERRENO	R.CAPOCCHI	M.LITI	P.PAGLINI

Responsabile del procedimento: Ing. MAURIZIO...

Il Progettista: **GIAN LUCA MENENI**  
 ORDINE DEGLI INGEGNERI DI FIRENZE N° 4331

Il Consulente Tecnico di Progetto: **ORDINE DEGLI INGEGNERI DI NAPOLI N° 102 CAPOCCHI RICCARDO**

Il Coordinatore per la sicurezza in fase di progetto: **ORDINE REGIONALE DEI GEOMETRI DI SICILIA DOTT. GEOL. D'ANGELO MAURIZIO N. 1807**

Il Direttore dei lavori: **ORDINE DEGLI INGEGNERI DI ROMA N° 14447 PEPINO MARCAIO**