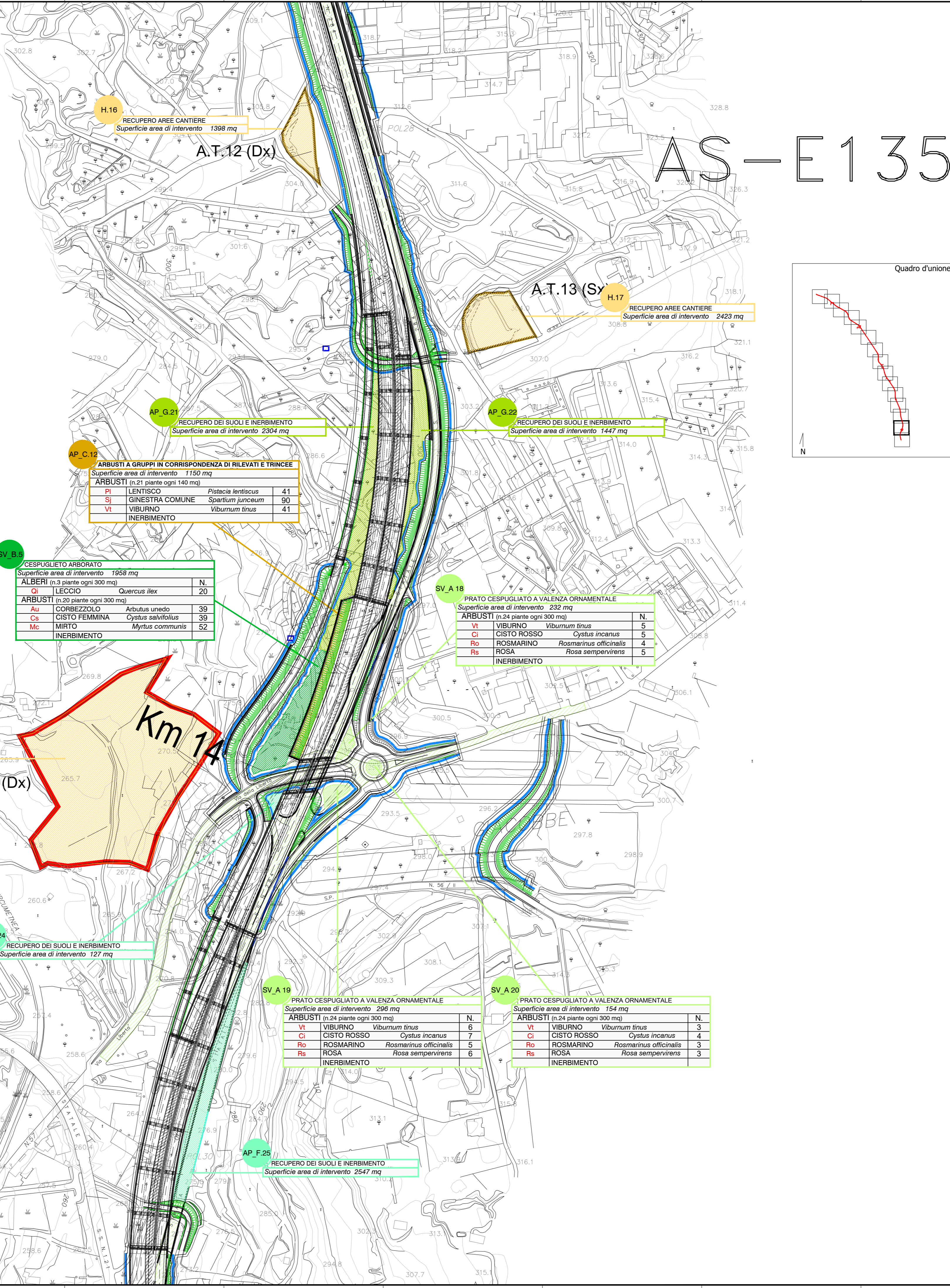
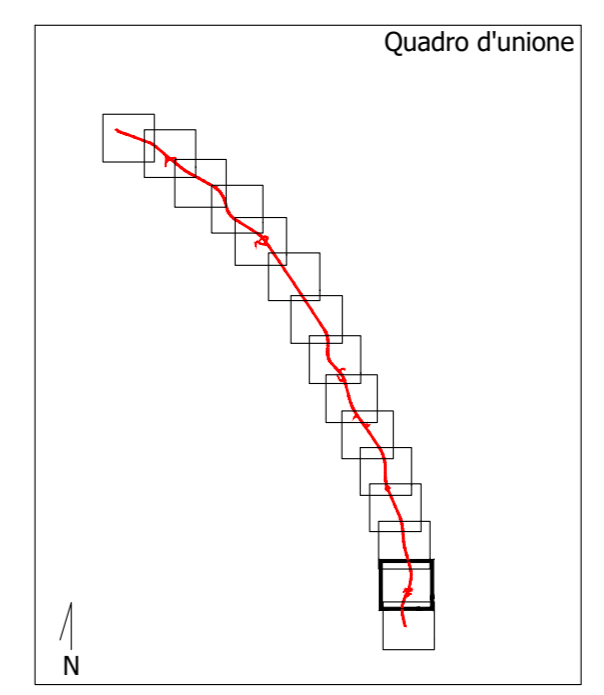


TIPOLOGICI DI IMPIANTO	Superficie totale intervento (mq)	Superficie modulo sesto di impianto (mq)
A - Prato cespugliato	12187	300
Viburno (<i>Viburnum tinus</i>) h 1-1,20m	244	6
Cisto rosso (<i>Cystus incanus</i>) h 1m	284	7
Rosmarino (<i>Rosmarinus officinalis</i>) h 1m	203	5
Rosa (<i>Rosa sempervirens</i>) h 1m	244	6
B - Cespuglieto arborato	14694	300
Leccio (<i>Quercus ilex</i>) h 2-3m	147	3
Corbezzolo (<i>Arbutus unedo</i>) h 1-1,20m	294	6
Cisto (<i>Cystus salvifolius</i>) h 1m	294	6
Mirto (<i>Myrtus communis</i>) h 1-1,20m	392	8
C - Arbusti a gruppi in corrispondenza dei rilevati e trincee	16398	140
Viburno (<i>Viburnum tinus</i>) h 1-1,20m	586	5
Ginestra (<i>Spartium junceum</i>) h 0,5-1m	1288	11
Lentisco (<i>Pistacia lentiscus</i>) h 1-1,20m	586	5
D - Mantello arbustivo termofilo	3501	300
Fillirea (<i>Phyllirea latifolia</i>) h 1-1,20m	128	11
Lentisco (<i>Pistacia lentiscus</i>) h 1-1,20m	105	9
Mirto (<i>Myrtus communis</i>) h 1-1,20m	93	8
Alaterno (<i>Rhamnus alaternus</i>) h 1-1,20m	47	4
E - Siepe arbustiva di invito a carattere igrofilo	80	40
Tamerice (<i>Tamerix gallica</i>) h 1,20 - 1,50m	10	5
Salice rosso (<i>Salix purpurea</i>) h 1,20-1,50m	10	5



AS-E135



ARBUSTI A GRUPPI IN CORRISPONDENZA DI RILEVATI E TRINCEE
Superficie area di intervento 1150 mq
ARBUSTI (n.21 piante ogni 140 mq)

PI	LENTISCO	<i>Pistacia lentiscus</i>	41
Sj	GINESTRA COMUNE	<i>Spartium junceum</i>	90
Vt	VIBURNO	<i>Viburnum tinus</i>	41
INERBIMENTO			

CESPUGLIETO ARBORATO
Superficie area di intervento 1958 mq

N.	ALBERI (n.3 piante ogni 300 mq)		
Qi	LECCIO	<i>Quercus ilex</i>	20
ARBUSTI (n.20 piante ogni 300 mq)			
Au	CORBEZZOLO	<i>Arbutus unedo</i>	39
Cs	CISTO FEMMINA	<i>Cystus salvifolius</i>	39
Mc	MIRTO	<i>Myrtus communis</i>	52
INERBIMENTO			

PRATO CESPUGLIATO A VALENZA ORNAMENTALE
Superficie area di intervento 232 mq
ARBUSTI (n.24 piante ogni 300 mq)

Vt	VIBURNO	<i>Viburnum tinus</i>	5
Ci	CISTO ROSSO	<i>Cystus incanus</i>	5
Ro	ROSMARINO	<i>Rosmarinus officinalis</i>	4
Rs	ROSA	<i>Rosa sempervirens</i>	5
INERBIMENTO			

PRATO CESPUGLIATO A VALENZA ORNAMENTALE
Superficie area di intervento 296 mq
ARBUSTI (n.24 piante ogni 300 mq)

Vt	VIBURNO	<i>Viburnum tinus</i>	6
Ci	CISTO ROSSO	<i>Cystus incanus</i>	7
Ro	ROSMARINO	<i>Rosmarinus officinalis</i>	5
Rs	ROSA	<i>Rosa sempervirens</i>	6
INERBIMENTO			

PRATO CESPUGLIATO A VALENZA ORNAMENTALE
Superficie area di intervento 154 mq
ARBUSTI (n.24 piante ogni 300 mq)

Vt	VIBURNO	<i>Viburnum tinus</i>	3
Ci	CISTO ROSSO	<i>Cystus incanus</i>	4
Ro	ROSMARINO	<i>Rosmarinus officinalis</i>	3
Rs	ROSA	<i>Rosa sempervirens</i>	3
INERBIMENTO			

LEGENDA

Tracciato di progetto
Confini comunali
Progetto di altro apparato

Cantieri

AS_n. Area stoccaggio
CBn. Campo base
ATn. Aree tecniche

	CODICE INTERVENTO	TIPO INTERVENTO	FUNZIONE SPECIFICA	DESCRIZIONE	OPERE INTERESSATE	SUPERFICIE COMPLESSIVA
PAESAGGISTICA		Inerimento dei rilevati	Stabilizzazione suolo	Protezione e consolidamento delle scarpate dove non è prevista la piantumazione di essenze arboree e arbustive	Rilevati/Trincee	
	A	Prato cespugliato	Estetica/Ornamentale	Intervento di arredo mediante impianto di nuclei arbustivi a copertura rada, nel rispetto della visibilità	Svincoli	12187
	B	Cespuglieto arborato	Ornamentale	Intervento di arredo mediante impianto di nuclei arboreo-arbustivi	Svincoli e aree intercluse	14694
	C	Arbusti a gruppi in corrispondenza di rilevati e trincee	Consolidante	Intervento di consolidamento dei tratti in rilevato e valorizzazione paesaggistica	Trincee/Rilevati	16398
	F	Recupero dei suoli e inerimento dei tratti in dismissione	Recupero e costituzione del cotico erboso	Recupero e costituzione del cotico erboso	Ripristino dei suoli	Viabilità dismessa
NATURALISTICA	G	Recupero dei suoli e inerimento nelle aree intercluse	Recupero e costituzione del cotico erboso	Ripristino dei suoli	Aree intercluse	16289
	D	Mantello arbustivo termofilo	Recupero e ricultura con la vegetazione esistente	Intervento di rinaturazione dei tratti stradali in dismissione, recupero dei suoli e ricostituzione di nuclei di vegetazione arbustiva	Tratti stradali in dismissione inseriti in un contesto a connotazione naturale	3501
FAUNISTICA	E	Siepe arbustiva di invito a carattere igrofilo	Funzionalità dei corridoi ecologici	Predisposizione di siepi di invito per favorire l'ingresso da parte della fauna	Tombini idraulici	80
	-	Sottopasso faunistico	Permeabilità faunistica	Individuazione dei varchi idonei per il passaggio della fauna, progettazione degli attraversamenti idraulici costituiti da tombini e scatolari lungo la nuova infrastruttura stradale, allo scopo di garantire il passaggio della fauna locale	Tombini idraulici	
AGRICOLA	H	Ripristino dei suoli in corrispondenza delle aree di cantiere	Ripristino ante-operam, recupero suolo e costituzione cotico erboso	Ripristino della fertilità del terreno mediante semina di leguminose e graminacee, per restituirlo alla funzione agricola	Aree cantiere	122748
	I	Aree di reimpianto definitivo degli olivi	Recupero degli individui di olivo espianati durante la fase di cantiere	Salvaguardia e recupero degli olivi espianati	Parcelle agricole	3100

Sanas
GRUPPO FS ITALIANE

Direzione Progettazione e Realizzazione Lavori

S.S. 284 "Occidentale Etna"
Ammodernamento del Tratto Adrano - Catania
1° lotto Adrano - Paternò

PROGETTO DEFINITIVO COD. PA712

PROGETTAZIONE: ATI VIA - SERING - VDP - BRENG

PROGETTISTA E RESPONSABILE DELL'INTEGRAZIONE DELLE PRESTAZIONI SPECIALISTICHE:
Dott. Ing. Giovanni Piazza (Ord. Ing. Prov. Roma 27296)

RESPONSABILI D'AREA:
Responsabile Tracciato stradale: Dott. Ing. Massimo Capasso (Ord. Ing. Prov. Roma 26511)
Responsabile Strutture: Dott. Ing. Giovanni Piazza (Ord. Ing. Prov. Roma 27296)
Responsabile Idraulico, Geotecnico e Impianti: Dott. Ing. Sergio Di Maio (Ord. Ing. Prov. Palermo 2872)
Responsabile Ambiente: Dott. Ing. Francesco Ventura (Ord. Ing. Prov. Roma 14660)

GRUPPO DI PROGETTAZIONE MANDATARIA:
VIA INGEGNERIA

MANDANTI:
SERING INGEGNERIA **vdp**

GEOLOGO:
Dott. Geol. Enrico Curcuruto (Ord. Geo. Regione Sicilia 966)

COORDINATORE SICUREZZA IN FASE DI PROGETTAZIONE:
Dott. Ing. Sergio Di Maio (Ord. Ing. Prov. Palermo 2872)

RESPONSABILE SIA:
Dott. Ing. Francesco Ventura (Ord. Ing. Prov. Roma 14660)

VISTO: IL RESPONSABILE DEL PROCEDIMENTO:
Dott. Ing. Marianna Coppola

OPERE A VERDE
Planimetria opere a verde 14/15

CODICE PROGETTO: DPPP0712 | LV. PROG. ANNO: D 20 | NOME FILE: TODIA01AMBPP06-20A | REVISIONE: A | SCALA: 1:2.000

CODICE ELAB.: TO01A01AMBPP19

REV.	DESCRIZIONE	DATA	REDATTO	VERIFICATO	APPROVATO
D					
C					
B					
A	EMISSIONE	NOV. 2020	B.ZMEI	F.VENTURA	G.PIAZZA